



Vannskjæring med høyeste presisjon





Maksimal kvalitet ned til minste komponent

Kimtech utvikler og bygger teknologiledende og driftssikre anlegg for abrasiv vannskjæring. Vi er markedsledende i Sverige og gir deg spesialistkunnskap, løsninger og profesjonell service med høyeste presisjon. Vårt team av erfarne ingeniører kan teknologien og systemene ned til minste detalj. Vi har også servicepartnere over hele landet for å kunne gi deg rask service på stedet. Vårt hovedmål er 100 prosent fornøyde kunder.

Kimtech har levert over 300 vannskjæremaskiner siden produksjonsstarten for over 40 år siden. Vi ønsker alltid å være til stede for kundene, som driver virksomhet i en rekke ulike bransjer. Vi leverer også produkter til svært følsomme virksomheter, slik som kjernekraftverk, det svenske forsvaret og kriminalomsorgen – som alle stiller ekstremt strenge krav til sikkerhet og tilgjengelighet.

Ved produksjonsanlegget i Järfälla har vi et komplett lager av reservedeler, noe som gjør at vi raskt kan løse servicesaker og minimere tiden for nedetid i produksjonen. Fornøyde kunder som kommer tilbake, er det beste kvalitetsstempelen vi kan få.

Abrasiv vannskjæringsteknologi – nøyaktig og skånsom

I dag er abrasiv vannskjæring en etablert bearbeidningsteknikk og et utmerket supplement til både laser- og plasmaskjæring. Vannskjæring er en kald bearbeidingsmetode, som gjør at det ikke oppstår spenninger,

smeltekanter eller herdinger i arbeidsmaterialet. Når man skjærer med vann og sand, altså rene naturmaterialer, får man dessuten et godt arbeidsmiljø uten forurensninger, som kan oppstå ved andre metoder i form av f.eks. gasser.

Mange oppdager også flere bruksområder enn de først planla for, da man i prinsippet kan skjære i alle materialer uten å endre innstillingen på verktøyet. Investeringen i utstyret, som allerede er betydelig lavere enn for andre metoder, kan dermed lønne seg tidligere enn estimert.

Standardmaskiner og spesialtilpasninger

Kimtechs filosofi er å alltid levere maskiner som oppfyller kundens krav og ønsker. Vi har tre standardmaskiner som dekker de fleste bruksområdene, og vi bygger også kundetilpassede spesialmaskiner. Maskinene mates både med kuleskruedrift og lineærmotorer, noe som gir nøyaktig posisjonering samt vibrasjonsfri drift.



kimte



KVALITET

Vi konstruerer, utvikler og bygger vannskjæremaskiner av høyeste kvalitet i henhold til kundens behov.



KUNNSKAP

Vårt team av dyktige ingeniører har lang erfaring og svært høy kompetanse innen vannskjæring.



SERVICE

Vi svarer alltid når du ringer og rykker raskt ut for å minimere nedetid.

XY Small

Kimtechs minste standardmodell av vannskjæremaskin er tilpasset for plater på 3 x 1,5 meter.

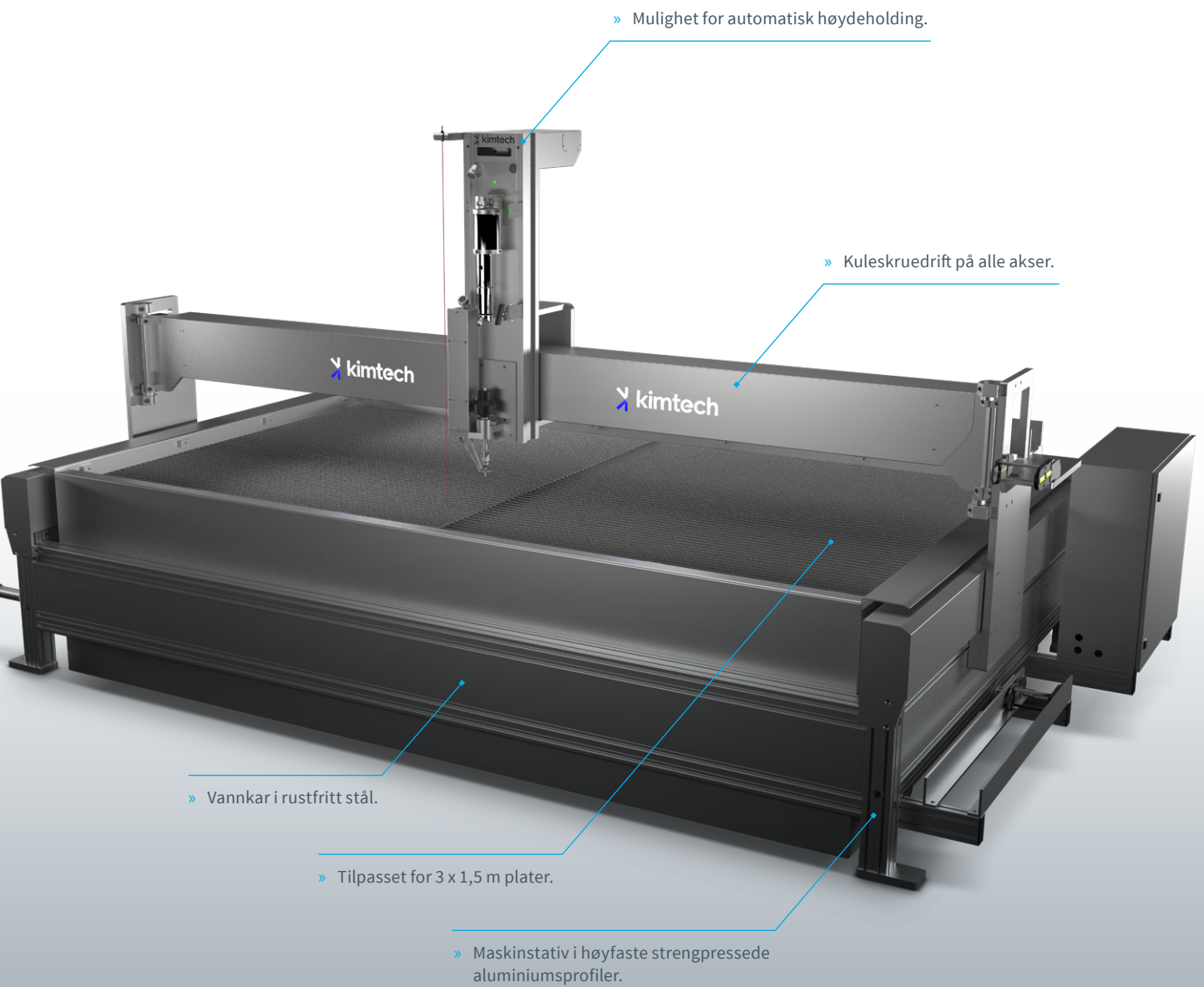
TEKNISKE SPESIFIKASJONER

Stativ	Kraftig egenkonstruert profilsystem
Skjærebord/tank	Rustfritt stål
Dekslar	Rustfritt stål
Driftssystem	Kuleskruedrift på alle akser X, Y og Z
Styringssystem	Beckhoff
Skjermstørrelse	21,5" Multi Touch med grafisk visning
Antall skjærehoder	1 stk.
Trykkklasse	4000 bar
Maskinstørrelser	Fra 0,5 x 0,5 m til 3,1 x 2 m
Skjæreteknologi	PWJ og AWJ
Fjernkontroll	Ja
Z-slag	250 mm som standard
Tillatt last på skjærebord	1200–3000 kg/m ²
Posisjoneringsnøyaktighet	± 0,050 mm/m
Repetisjonsnøyaktighet	± 0,025 mm

» Ergonomisk betjeningspanel.

» Styringssystemet er spesielt tilpasset for vannskjæring.





» Mulighet for automatisk høydeholding.

» Kuleskruedrift på alle akser.

» Vannkar i rustfritt stål.

» Tilpasset for 3 x 1,5 m plater.

» Maskinstativ i høyfaste strengpressede aluminiumsprofiler.

XY Mediu

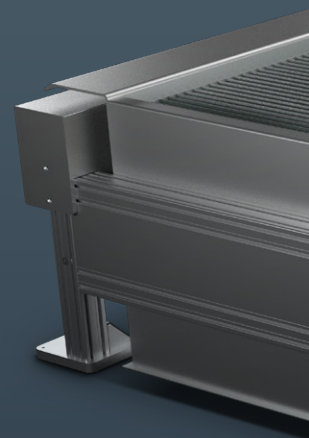
Vår mellomstore vannskjæremaskin av standardmodell leveres med ett skjærehode og kan utstyres med tilter, altså et 5-akset skjærehode.

» Ergonomisk betjeningspanel.

TEKNISKE SPESIFIKASJONER

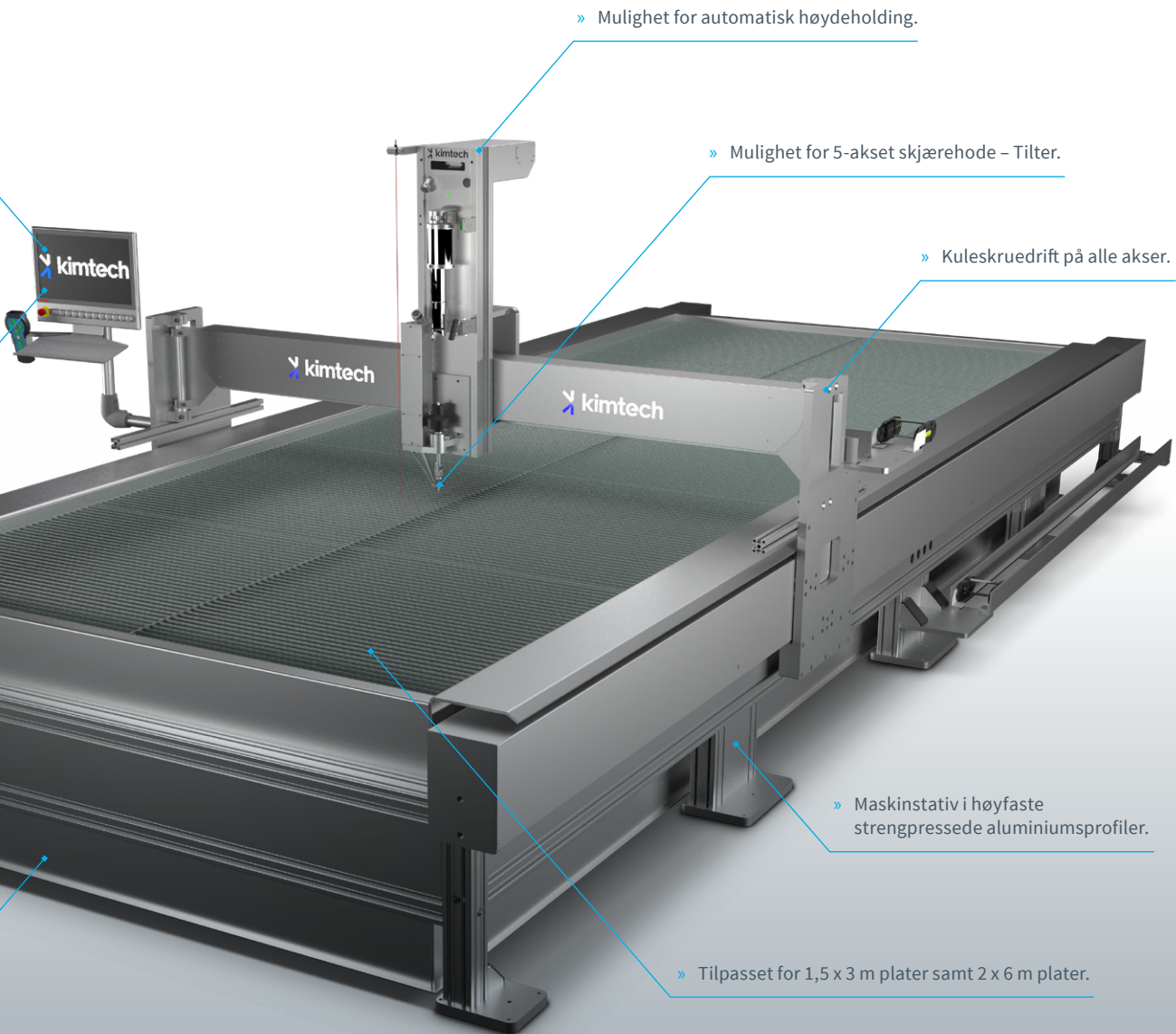
Stativ	Kraftig egenkonstruert profilsystem
Skjærebord/tank	Rustfritt stål
Dekslar	Rustfritt stål
Driftssystem	Kuleskruedrift på alle akser X, Y og Z
Styringssystem	Beckhoff
Skjermstørrelse	21,5" Multi Touch med grafisk visning
Antall skjærehoder	1 stk.
Trykkklasse	4000 bar og 6000 bar
Maskinstørrelser	Fra 2 x 3 m til 3,1 x 6 m
Skjæreteknologi	PWJ og AWJ
Fjernkontroll	Ja
Z-slag	250 mm som standard
Tillatt last på skjærebord	1200–3000 kg/m ²
Posisjoneringsnøyaktighet	± 0,050 mm/m
Repetisjonsnøyaktighet	± 0,025 mm

» Styringssystemet er spesialtilpasset for vannskjæring.



» Vannkar i rustfritt stål.

m



XY Large

Vår største standardmaskin har plass til opptil fire jetstråler og har 5-akset skjæring og lineærmotordrift på alle akser.

- » Ergonomisk betjeningspanel som følger med tverrbommen for enklere overvåking for operatøren.

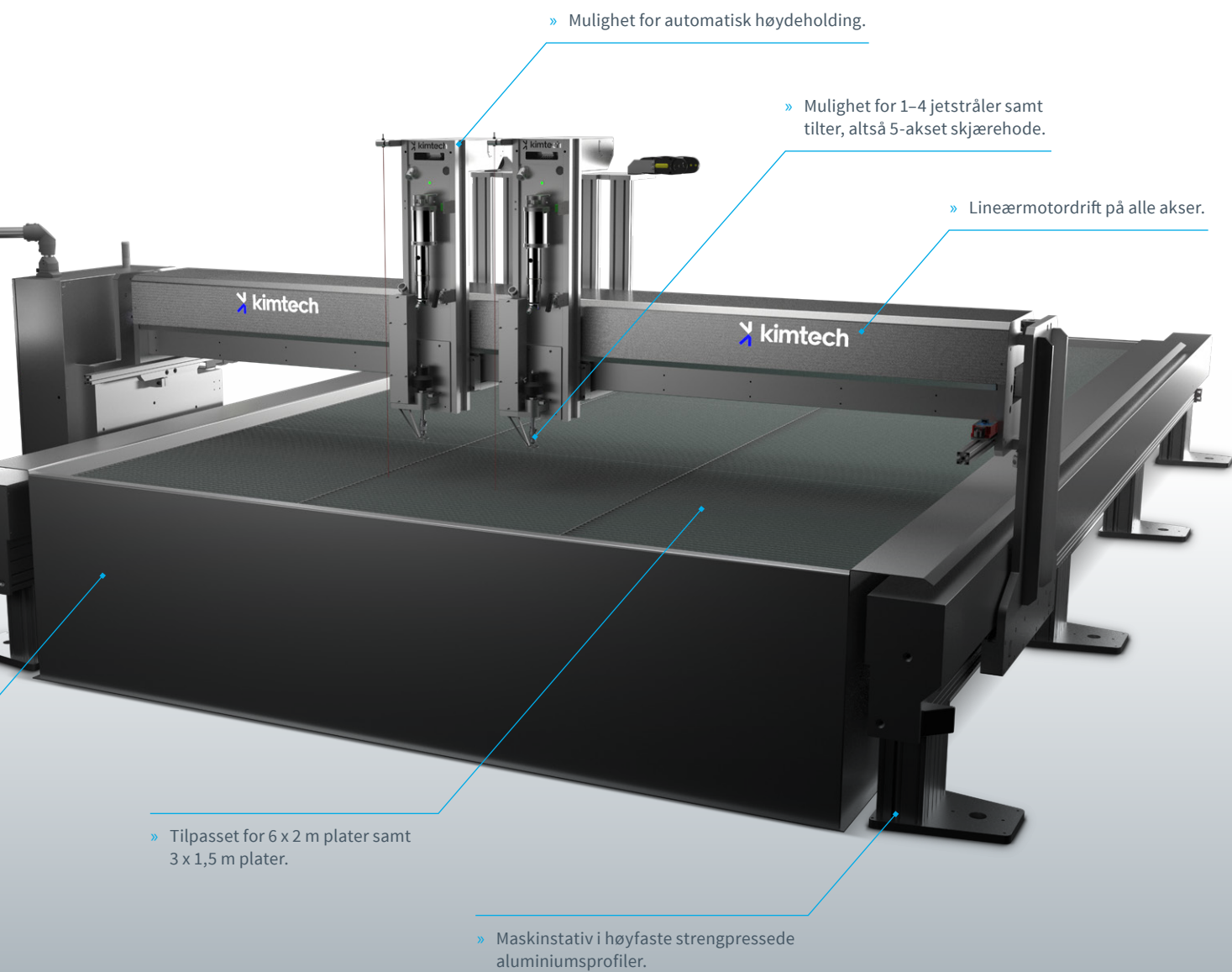
TEKNISKE SPESIFIKASJONER

Stativ	Kraftig egenkonstruert profilsystem
Skjærebord/tank	Rustfritt stål
Dekslar	Rustfritt stål
Driftssystem	Lineærmotordrift på X- og Y-akser
Styringssystem	Beckhoff
Skjermstørrelse	21,5" Multi Touch med grafisk visning
Antall skjærehoder	1–4 stk. egen styring av hvert skjærehode
Trykkklasse	4000 bar og 6000 bar
Maskinstørrelser	Fra 2 x 6 m til 5 x 30 m
Skjæreteknologi	PWJ og AWJ
Fjernkontroll	Ja
Z-slag	250 mm som standard
Tillatt last på skjærebord	1200–3000 kg/m ²
Posisjoneringsnøyaktighet	± 0,050 mm/m
Repetisjonsnøyaktighet	± 0,025 mm

- » Styringssystemet er spesialtilpasset for vannskjæring.

- » Vannkar i rustfritt stål.





» Mulighet for automatisk høydeholding.

» Mulighet for 1-4 jetstråler samt tilter, altså 5-akset skjærehode.

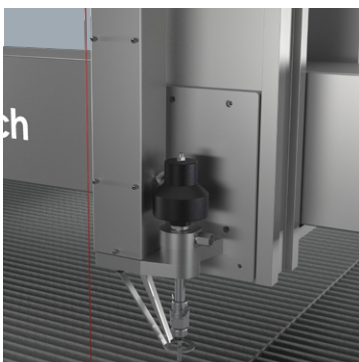
» Lineærmotordrift på alle akser.

» Tilpasset for 6 x 2 m plater samt 3 x 1,5 m plater.

» Maskinstativ i høyfaste strengpressede aluminiumsprofiler.

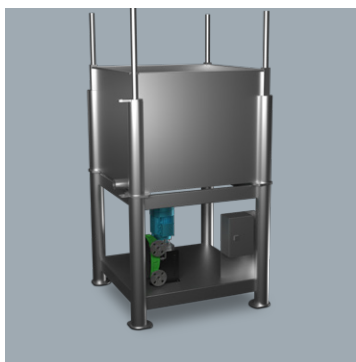
Tilbehør

Her viser vi et utvalg av Kimtechs tilbehør, som vi bruker i ulike kundetilpasninger. Ta kontakt med oss for flere spesialløsninger.



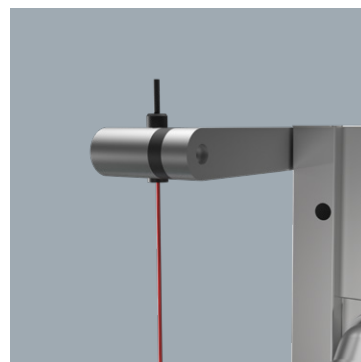
Høydesensor

For å holde munnstykket på et konstant nivå bruker vi vår høydesensor, som er utviklet både for periodisk måling og kontinuerlig måling og som også gir kollisjonskontroll.



Slamhåndtering

Utpumpingsystemet pumper ut skjæreslam fra tanken. Slammet pumpes til en tank med storekk som så enkelt løftes ut for enkel videresending, f.eks. til deponi.



Laser Pointer

Laser Pointer brukes for enklere å kunne ta et nullpunkt på arbeidsmaterialet.



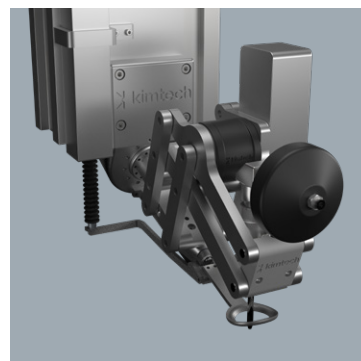
Kamera

Et kamera som er direkte koblet til CAD/CAM-programmet lgems, hjelper operatøren med å legge plater/restplater effektivt inn i programmet. Plater som er lagt i skjæremaskinen, vises i programmet, og operatøren kan plassere detaljene rett på kamerabildet.



Sandmating

Den automatiske sandmateren gir kontinuerlig sandmating uten stillstand for fylling. Prosessen overvåkes i HMI-en.



Tilter

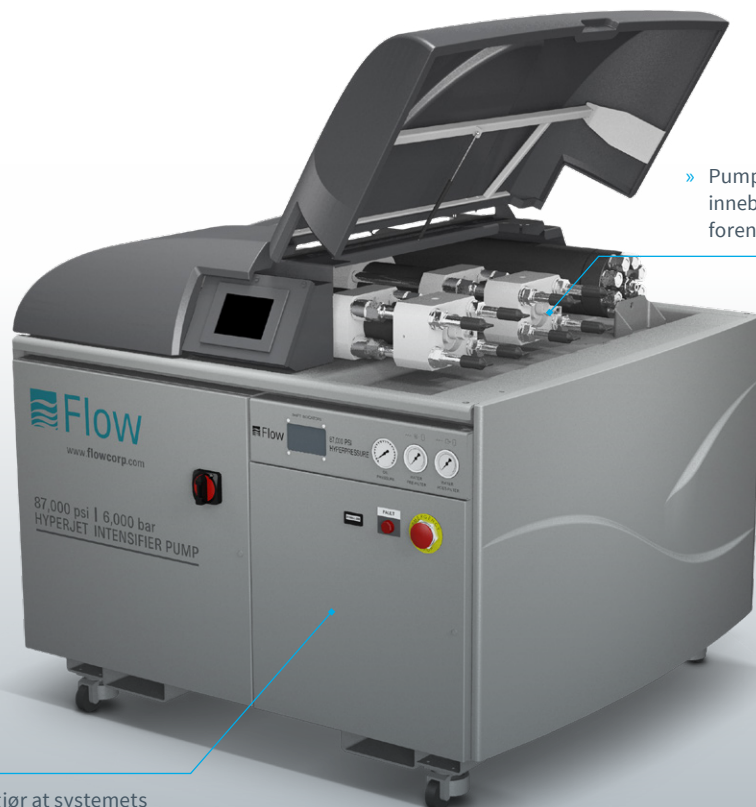
Tilter er vårt 5-aksede skjærehode tilpasset både for faseskjæring og vinkelkompensering. Tilter har en integrert høydeholding for beste skjæreresultat.

Høytrykkspumper – hjertet i anlegget

Vannskjæremaskinens høytrykkspumpe fungerer som selve hjertet i anlegget. Skjærekapasiteten i form av bearbeidingshastighet og antall munnstykker som kan være i drift, avhenger av størrelsen på pumpen – som fås i utførelser fra 22 kW til 75 kW.

Det krever høyeste produktkvalitet å kunne arbeide med et trykk på 4 100–6 000 bar over lang tid, noe varemerket Flow har vist seg å ha etter lang tids bruk på det svenske markedet. Kimtech har derfor valgt å

samarbeide med Flow, og vi bruker deres verdensledende høytrykkspumper i våre skjæremaskinanlegg.



» Pumpen har intelligente kontroller og innebygd overvåking. Et ekstra kontrollpanel forenkler vedlikehold og diagnostikk.

» Innebygd sikkerhet gjør at systemets vanntrykk automatisk senkes til 0 bar innen et sekund etter at pumpen slås av.



Kimblad Technology AB, Box 183, SE-177 23 Järfälla, Sweden
kimtech.se | info@kimtech.se | +46 8 584 30 190