



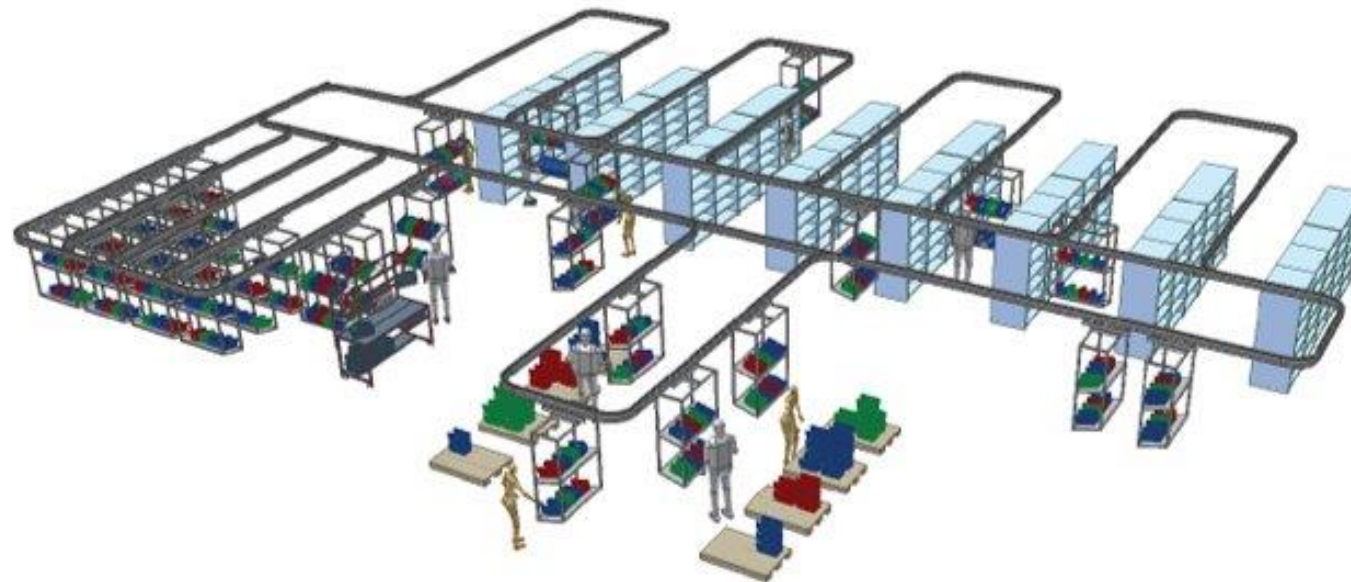
OCS 150

Hängconveyor

OCS 150 HÄNGCONVEYOR

Upp till 150 kg/m

OCS 150 hängconveyor hanterar laster upp till 150 kg/m bana. Grunden i systemet är ett antal drivna och/eller manuella sträckor. Till dessa kopplas växlar, kurvor och buffertsektioner för ett maximalt flöde i produktionen. Det modulärt uppbyggda systemet anpassas beroende på lastvikt och andra parametrar. Systemet möjliggör snabba och enkla förändringar vid vidareutveckling av produktionsprocessen.



OCS 150 HÄNGCONVEYOR

Conveyor bana

Banan är enkel, driftsäker och nästintill ljudlös. Drivmekanismen består av ett friktionsband som drivs av en snäckväxelmotor. Drivhastigheten kan varieras från 1 till 80 m/min. Olika sektioner av systemet kan köras med olika hastigheter samt bakåt och framåt. Drivenheter kan utrustas med frekvensomformare vilka ger en mycket mjuk start och stopprörelse i enskilda positioner.



Drivenheter

Drivenheterna kan ha en mjuk start och stopprörelse och vi använder alltid energieffektiva motorer. Olika delar av systemet kan köras med varierande hastigheter såväl som framåt och bakåt.



OCS 150 HÄNGCONVEYOR

Vagnen

Drivvagnarna är försedda med en friktionsmedbringare som med hjälp av fjäderkraft pressas mot drivbandet. På detta sätt överförs kraften till drivplattan och vagnen förflyttas framåt genom friktion. Användning av enkel – eller dubbelvagnar innebär att olika konfigurationer medger olika lastvikter.

De hängande drivna transportvagnarna styrs av ett PLC-eller databaserat system som kan länkas samman med befintligt produktionssystem.



OCS 150 HÄNGCONVEYOR

Produktbäraren

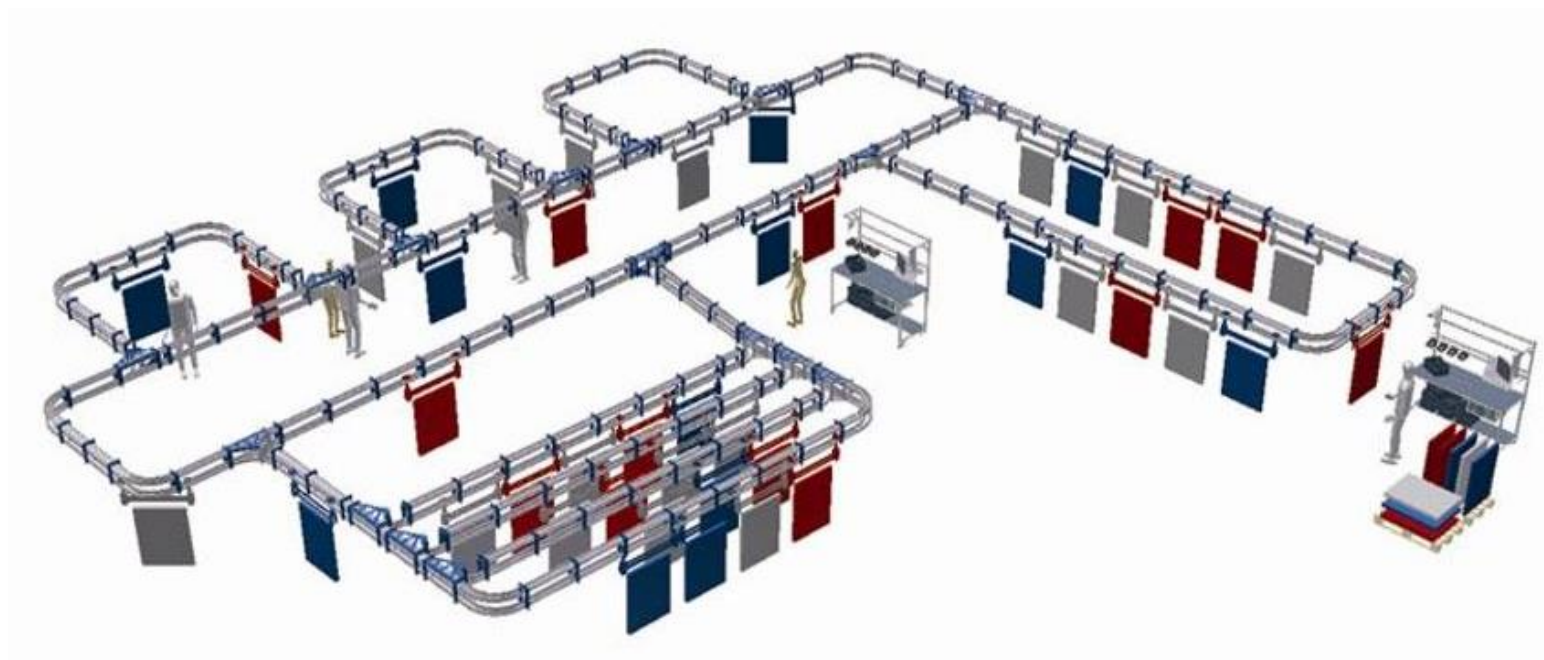
Produktbäraren utvecklas och anpassas utifrån behov, krav och noggranna analyser. Utformade för att kunna hantera många olika delar. Justerbar arbetshöjd och rotation kan integreras vid behov.



OCS 150 HÄNGCONVEYOR

Arbetsstationen

Utformas efter operatörens arbetsmoment och position. Vagnens placering anpassas individuellt för bästa möjliga ergonomi och produktivitet.

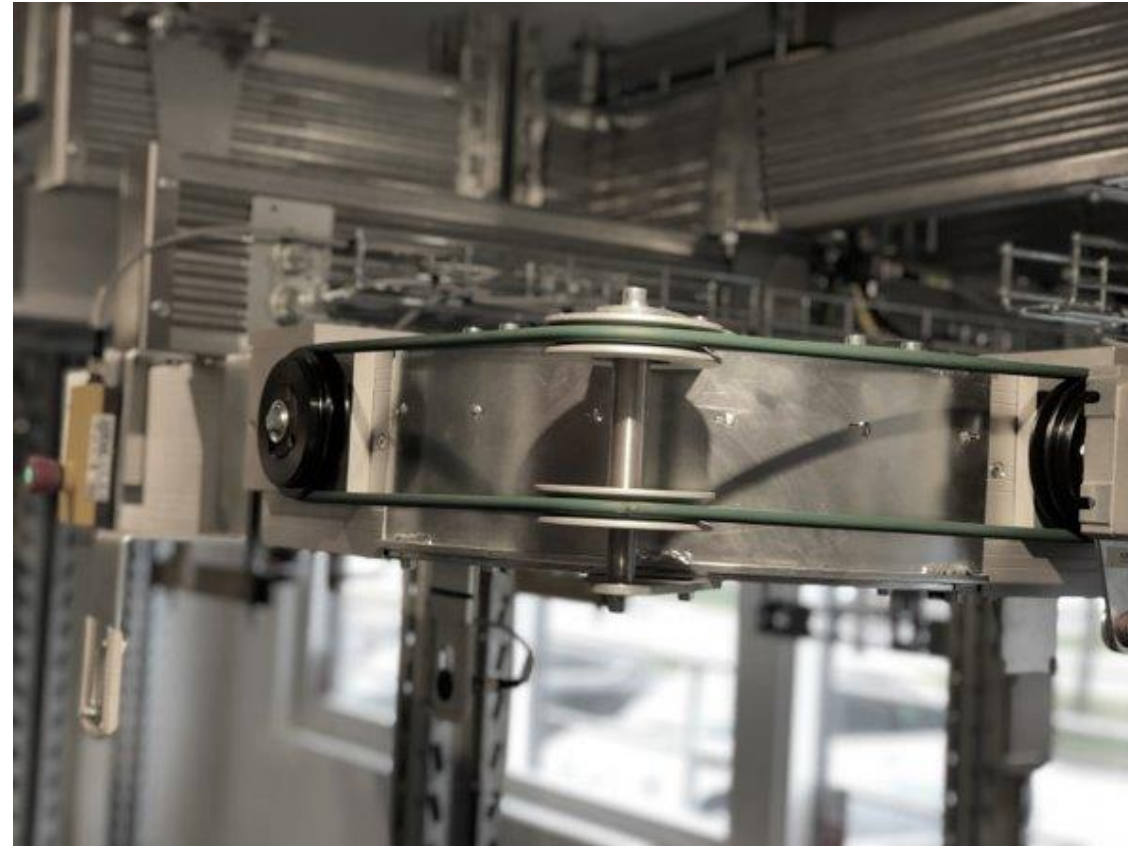


OCS 150 HÄNGCONVEYOR

Kurvor och växlar

Drivande kurvor från 45° till 90°.

För att kunna växla av och på systemet finns växlar i 45° och 90° åt höger och vänster.



Vertikalconveyor/stigningar

Oftast den bästa lösningen när vagnarna skall transporteras vertikalt. OCS kompakta vertikalconveyor tar minimalt utrymme och kan lasta i flera plan. Systemet klarar även transporter med upp till 25° stigning beroende på lastvikt.



Horisontala transportörer

Oftast den bästa lösningen när vagnarna skall transporteras vertikalt. OCS kompakta vertikalconveyor tar minimalt utrymme och kan lasta i flera plan. Systemet klarar även transporter med upp till 25° stigning beroende på lastvikt.



Buffertar

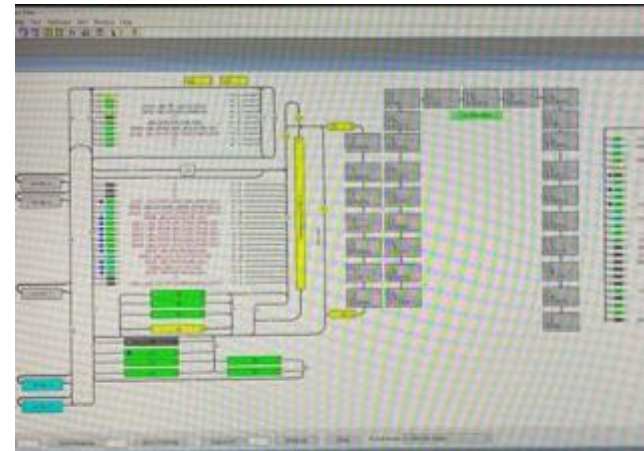
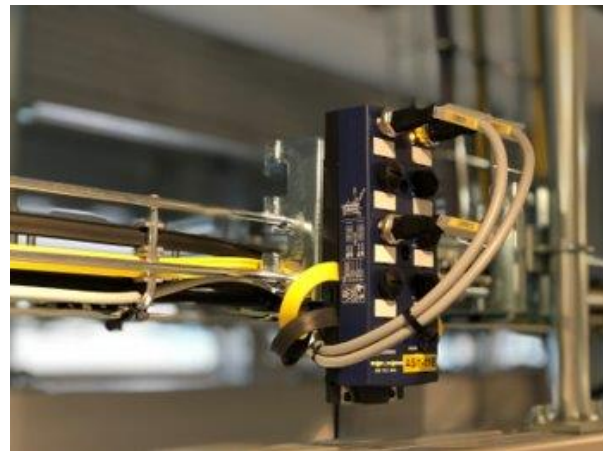
Produktionssystem behöver buffertzoner för jämn balans. OCS 150 överliggande transportör med Power & Free-buffertar kan lagras både på det drivna spåret och vid speciella buffertområden som en robotstation, lastning och lossning.



OCS 150 HÄNGCONVEYOR

Kontroll system

Materialhanteringssystem kräver ett komplett och avancerat styrsystem som har kontroll på flöden och buffertmängder i produktionen. Vagnarna har streckkoder eller RFID för identifiering och spårbarhet.



OCS 150 HÄNGCONVEYOR

Kostnad och funktioner

Fler funktioner än traditionella Power & Free system och liknande funktioner som i EMS elektrifierad Monorailsystem, men till en lägre kostnad. Tekniken är effektiv och enkel varför systemet är mycket tillförlitligt och underhållskostnaderna låga.

H Ä N G C O N V E Y O R

OCS 150

Rent, tyst och oljefritt

Effektiv installation

Flexibelt och modulärt



Kontakt

OCS Overhead Conveyor System AB

Stormgatan 9

504 64 Borås, Sweden

Tel: + 46 33 23 34 40

Epost: info@ocs.se

Web: www.ocs.se

Del av
Axel Johnson
International