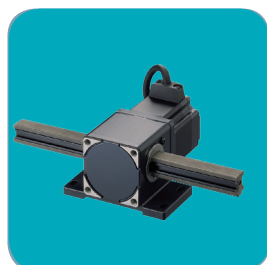


## Produktoversigt



Kort om FLEX systemet .....	3
Systemkonfigurationer med FLEX.....	4
Steptomoterer .....	6
Servomotorer .....	7
Børsteløse DC motorer .....	7
AC motorer .....	8
Lineærmotorer / Aktuatorer.....	9
Ventilatorer .....	10
Kontaktpersoner.....	11

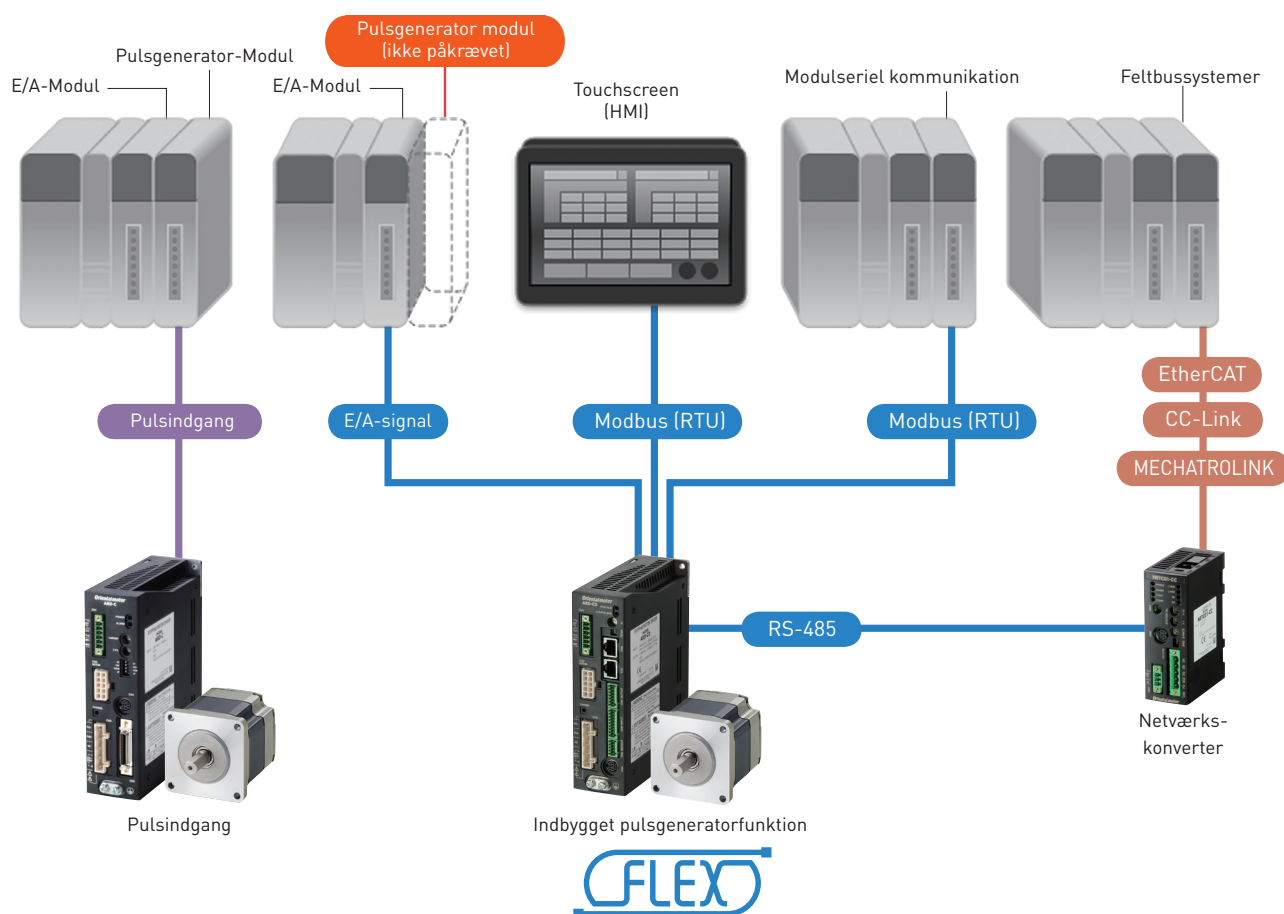
# Kort om FLEX konceptet

Grænseflade med mulighed for at tilslutte forskellige master kontrolsystemer

FLEX betegner produkter, der ved hjælp af en netværkskonverter giver mulighed for E/A styring, modbus (RTU) styring og feltbustilslutning. FLEX produkter er enkle at tilslutte, styre og forenkler systemkonfigurationen.

## Fordele ved FLEX

- Tidsbesparende
- Lave idriftsættelsesomkostninger
- Enkel kabelføring
- Nem idriftsættelse



## Systemkonfigurationer med FLEX

Udvalg af forskellige FLEX kompatible produkter: Stepmotorer, børsteløse DC-motorer og aktuatorer.

### Tilslutning til feltbussystemer

#### Netværkskonverter

- EtherCAT-kompatibel
- CC-Link-kompatibel
- MECHATROLINK-II-kompatibel
- MECHATROLINK-III-kompatibel

Netværkskonverteren konverterer feltbusprotokollen til RS-485.

Tilslutningen til FLEX kompatible produkter sker via et RS-485 kommunikationskabel.

- Kompatible feltbussystemer: EtherCAT (NETC01-ECT), CC-Link (NETC01-CC), MECHATROLINK-II (NETC01-M2), MECHATROLINK-III (NETC01-M3)

- Byggestørrelse: 100 x 35 x 70 mm



NETC01-ECT



NETC01-CC



NETC01-M2



NETC01-M3

### Aktuator-driver-kombinationer

#### Rundbord med hulaksel

#### DG II serie

Med indbygget kontroller (stored data)

- DC-driftsspænding 24 VDC (DG60)
- AC-driftsspænding 1-faset 100 - 120 VAC  
1-faset 200 - 240 VAC



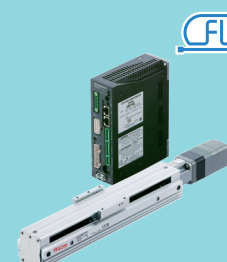
FLEX

#### Motoriseret lineærføring

#### EAS serie

Med indbygget kontroller (stored data)

- DC-driftsspænding 24 VDC
- AC-driftsspænding 1-faset 100 - 120 VAC  
1-faset 200 - 240 VAC



FLEX



## Motor-driver-kombinationer

0,36° stepmotor-driver-kombination *αSTEP*

AR serie med høj virkningsgrad  
Med indbygget kontroller (stored data)

- DC-driftsspænding - 24 VDC/48 VDC
- AC-driftsspænding  
1-faset 100 - 120 VAC  
1-faset 200 - 240 VAC
- Mikrostep: 0,72° - 0,036°



0,72° stepmotor-driver-kombination

RK II serie  
Med indbygget kontroller (stored data)

- AC-driftsspænding  
1-faset 100 - 120 VAC  
1-faset 200 - 240 VAC
- Mikrostep: 0,72° - 0,00288°



0,36°/0,72° stepmotor-driver-kombination

CRK serie  
Med indbygget kontroller (stored data)

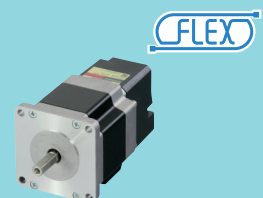
- DC-driftsspænding  
24 VDC
- Mikrostep: 0,72° - 0,00288°



0,72° stepmotor med indbygget driver og kontroller

PKA serie  
Med indbygget kontroller (stored data)

- DC-driftsspænding  
24 VDC
- Mikrostep: 0,72° - 0,00288°



Børsteløs DC-motor-driver-kombination

BLE serie  
Med indbygget kontroller (stored data)

- AC-driftsspænding  
1-faset 100 - 120 VAC  
1-faset 200 - 240 VAC



## Stepmotorer 1,8° - 0,00288°

Stepmotorer anvendes for at opnå præcis positionering via digital styring. Motorer fungerer ved en korrekt synkroniseret puls signal fra kontrolleren til driveren.



### AC-stepmotorer - driver - kombinationer

- °/step 0,72° - 0,036°
- Byggestørrelse 42, 60, 85, 90 mm
- Holdemoment 0,14 - 52 Nm
- Gear Keglegear, planetgear og harmonisk gear



AR-Serie

### DC stepmotor - driver-kombinationer

- °/step 1,8° - 0,00288°
- Byggestørrelse 20, 28, 30, 35, 42, 50, 56,4, 60, 85, 90 mm
- Holdemoment 0,0231 - 37 Nm
- Gear Keglegear, planetgear og harmonisk gear



AR-Serie

### Stepmotorer (kun motorer)

- °/step 1,8° - 0,018°
- Byggestørrelse 20, 28, 35, 42, 50, 56,4, 60, 85, 90 mm
- Holdemoment 0,014 - 12 Nm
- Gear Tandhjulsgear, keglegear og planetgear



PK-Serie

### Kontroller

- Sekvenser Maks. 100 sekvensprogrammer (CM10, SCX11)
- Antal styreakser 1
- Spænding 24 VDC



CM10-Serie

### Netværkskonverter

- Kommunikationsprotokol Ether CAT, CC-Link, Mechatrolink II+III
- Antal tilslutningsbare enheder Maks. 16 enheder
- Spænding 24 VDC



**EtherCAT<sup>®</sup>**  
RS-485  
CC-Link  
Mechatrolink II+III



# Servomotorer 50 - 750 W

Servomotorer anvendes hvor der er behov for høj hastighed og stor præcision, dette opnås ved digital styring. Servomotoren består af tre dele: en motor til drejningsmomentet, en enkoder til positionering og en driver til styringen.



## Servomotor- driver-kombinationer AC servomotor

- Enkel at betjene
- Auto-tuning funktion
- IP65

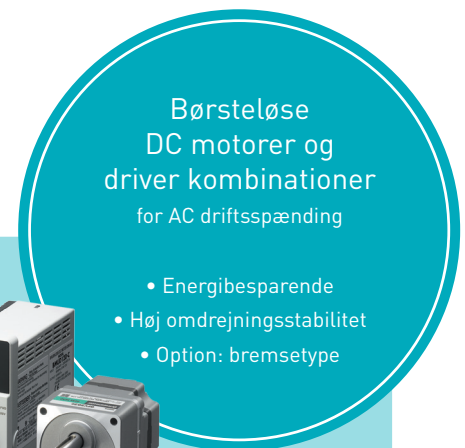


### AC servomotor-driver-kombinationer

- Udgangsspænding 50 - 750 W
- Byggestørrelse 42, 60, 85, 90, 104 mm
- Maks. hastighed 5.500 rpm
- Gear Planetgear

# Børsteløse DC motorer 15 - 400 W

Høj effektive børsteløse DC motorer, høj virkningsgrad, høj hastighed i et kompakt format. Stort reguleringsområde, konstant moment, forsyning AC som DC.



## Børsteløse DC motorer og driver kombinationer for AC driftsspænding

- Energibesparende
- Høj omdrejningsstabilitet
- Option: bremsetype



BMU serie

### AC driftsspænding

- Udgangsspænding 20 - 200 W
- Byggestørrelse 42, 60, 85, 90, 104 mm
- Omdrejninger 80 - 4000 rpm
- Beskyttelsesklasse op til IP65

### DC driftsspænding

- Udgangsspænding 15 - 400 W
- Byggestørrelse 42, 60, 85, 90, 104 mm
- Omdrejninger 80 - 4000 rpm
- Beskyttelsesklasse op til IP65



BLV serie

## AC motorer 3 - 200 W

AC motorprogrammet indeholder standard asynkron og reversible motorer, elektromagnetiske bremsemotorer, momentmotorer, hastigheds regulerbare motorer og IP67 motorer, modstandsdygtige over for støv og vand.



### AC motorer med konstant omdrejningstal

• Induktionsmotorer • reversible motorer • motorer med elektromagnetisk bremse

- |                      |                        |
|----------------------|------------------------|
| • Udgangsspænding    | 6 - 200 W              |
| • Byggestørrelse     | 60, 70, 80, 90, 104 mm |
| • Omdrejninger       | 1150 - 2650 rpm        |
| • Beskyttelsesklasse | op til IP65            |



World K-Serie

### AC motorer med omdrejningsregulering

- |                      |                   |
|----------------------|-------------------|
| • Udgangsspænding    | 6 - 90 W          |
| • Byggestørrelse     | 60, 70, 80, 90 mm |
| • Omdrejninger       | 90 - 1400 rpm     |
| • Beskyttelsesklasse | op til IP40       |



US-Serie

### Momentmotorer

- |                                |                   |
|--------------------------------|-------------------|
| • Udgangsspænding              | 3 - 20 W          |
| • Byggestørrelse               | 60, 70, 80, 90 mm |
| • Hastighed ved maks. spænding | 90 - 1400 rpm     |
| • Beskyttelsesklasse           | op til IP20       |



TM-Serie

### Vand- og støvtætte motorer

- |                                |                    |
|--------------------------------|--------------------|
| • Udgangsspænding              | 25 - 90 W          |
| • Byggestørrelse               | 60, 70, 90, 104 mm |
| • Hastighed ved maks. spænding | 1200 rpm           |
| • Beskyttelsesklasse           | IP67               |



FPW-Serie

### Gear

• Tandhjulsgear • Vinkelgear (hulaksel • aksel)

- |                           |                   |
|---------------------------|-------------------|
| • Udveksling              | 3 - 180           |
| • Byggestørrelse          | 60, 70, 80, 90 mm |
| • Tilladt drejningsmoment | 3 - 60 Nm         |



GN/GE-Serie





# Lineære motorer / aktuatorer

En bred palette af lineære bevægelsesmekanismer i talrige udformninger og størrelser med forskellige motortyper, drivsystemer og strømforsyningsindgange.



Rundbord  
med hulaksel  
kan kombineres med  
CM10-1 kontroller

- Closed Loop
- Høj virkningsgrad
- Stor hulaksel



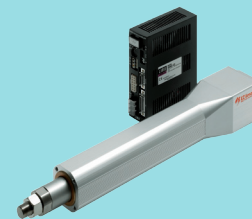
EZS serie

## Motoriseret lineærføring

- Driftsspænding 200 - 230 VAC, 24 VDC
- Slaglængde 50 - 1000 mm
- Maks. trækraft 43 - 400 N
- Maks. horisontal/vertikal transportabel vægt 10 - 60/30 kg

## Motoriseret cylinder

- Driftsspænding 200 - 230 VAC, 24 VDC
- Slaglængde 50 - 300 mm
- Maks. trækraft 70 - 400 N
- Maks. horisontal/vertikal transportabel vægt 60/30 kg



EZC serie

## Rundbord med hulaksel

- Driftsspænding 200 - 230 VAC, 24 VDC
- Byggestørrelse 60, 85, 130, 200 mm
- Maks. hastighed 110 - 200 rpm
- Maks. aksiallast 100 - 4000 N
- Opløsning 1800 - 180000 P/R



DGL serie

## Kompakte lineære aktuatorer

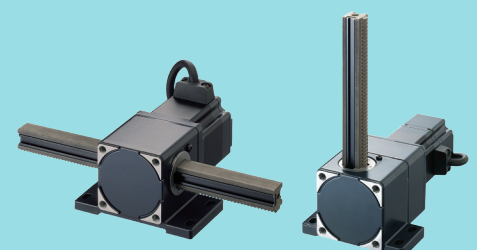
- Driftsspænding 24 VDC
- Byggestørrelse 20, 28, 42, 60 mm
- Slaglængde 25-100 mm
- Maks. trækraft 15-300 N
- Opløsning 1-20 µm/step



DRLL serie

## Lineærgear

- Driftsspænding 200 - 230 VAC
- Byggestørrelse 60, 80 mm
- Slaglængde 100 - 1000 mm
- Maks. trækraft 7 - 100 N
- Maks. horisontal/vertikal transportabel vægt 7 - 100 kg



LAS-Serie

## Ventilatorer op til 21m<sup>3</sup>/min

Bred palette af ventilatorer - aksialventilatorer ideel til ventilation, radial- og tværstrømsventilatorer til den lokale ventilation samt ventilatorer med blokerings- eller lavhastighedsalam.

### Aksialventilator for AC driftsspænding

- Høj luftgennemstrømning
- Højt statisk tryk
- Høj virkningsgrad



MRS-Serie

### Aksialventilator

- AC driftsspænding • DC driftsspænding

- Byggestørrelse 42 - 250 mm
- Maks. luftgennemstrømning 0,13 - 21 m<sup>3</sup>/min
- Statisk tryk 34 - 320 Pa
- Driftsspænding 1-fase 200/220/230 VAC, 12, 24, 48 VDC

### Radialventilator

- AC driftsspænding • DC driftsspænding

- Byggestørrelse 50, 60, 80, 100, 120, 160 mm
- Maks. luftgennemstrømning 0,23 - 8 m<sup>3</sup>/min
- Statisk tryk 40 - 490 Pa
- Driftsspænding 1-fase 200/220/230 VAC, 24, 48 VDC



MB serie

### Tværstrømsventilator

- AC driftsspænding • DC driftsspænding

- Byggestørrelse 150, 300 mm
- Maks. luftgennemstrømning 3 - 6,2 m<sup>3</sup>/min
- Statisk tryk 78 - 98 Pa
- Driftsspænding 1-fase 200/220/230 VAC, 24, 48 VDC



MF serie

# Kontaktpersoner

Tøv ikke med at kontakte os!

Et stærkt og kompetent team står klar til at hjælpe dig.



**Poul-Henning Nielsen**  
Key Account Manager  
Direkte 4035 8654  
phn@eegholm.dk

**Ekstern salg & rådgivning**



**Anne Jensen**  
Product Manager  
Direkte 2710 3758  
aje@eegholm.dk

**Intern salg & ordrebehandling**



**Dennis Lorenzen**  
Product Engineer  
Direkte 4080 6483  
dcl@eegholm.dk

**Intern salg & teknisk rådgivning**

### Kort om Eegholm

Eegholm er grundlagt i 1924, og har med sine dybe, sønderjyske rødder skabt sig en solid position som udbyder af elektromekaniske handelsvarer og industritekniske eltavle løsninger til den danske industri.

Vores kompetente og dygtige medarbejdere arbejder i pagt med tidens udvikling, hvilket er en af årsagerne til, at vi efter 87 år stadig står som en stabil, moderne og livskraftig virksomhed.

Kundetilpassede løsninger er kernen i vores forretning, og vi gør os umage med at gøre de ting, vi siger, vi gør. Derfor er troværdig og ansvarlig adfærd centrale værdier, som vi ikke går på kompromis med.

Se mere om Eegholm a/s på [www.eegholm.dk](http://www.eegholm.dk) eller på Facebook

eegholm<sup>®</sup>

Grundtvigs Allé 165-169  
6400 Sønderborg  
Tel 73 12 12 12  
[eegholm@eegholm.dk](mailto:eegholm@eegholm.dk)