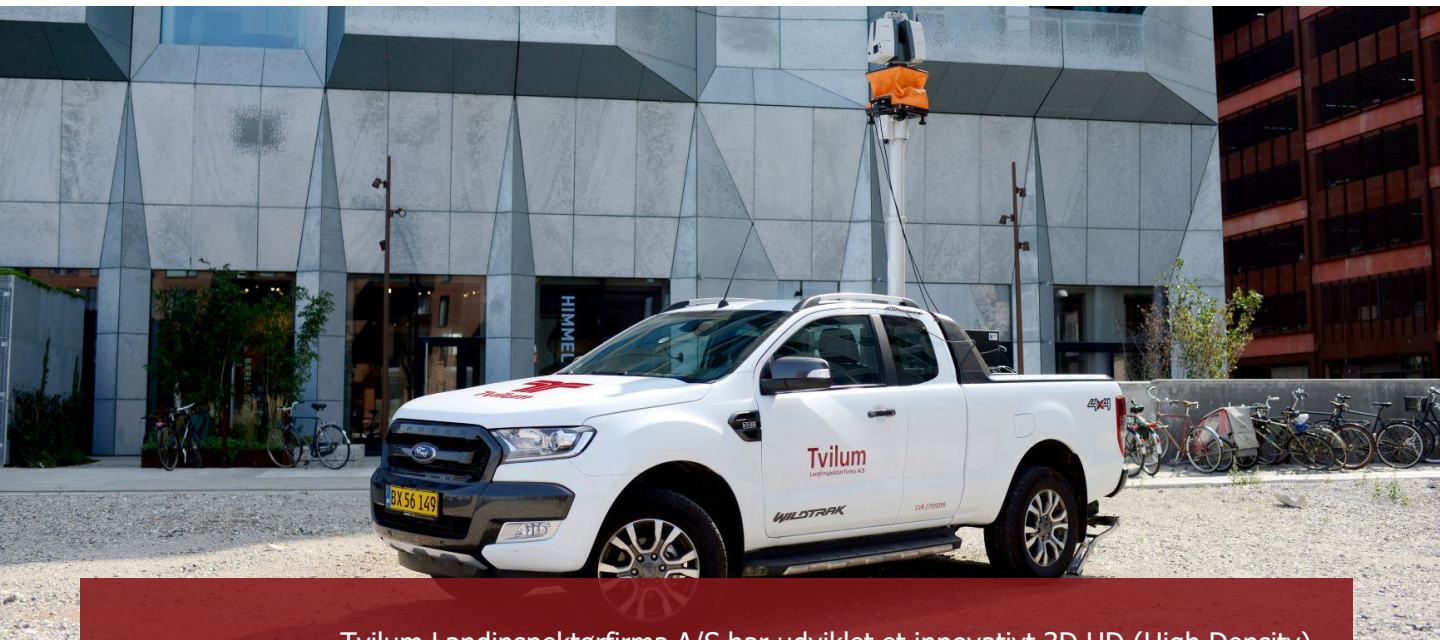


Tvilum Landinspektørfirma A/S

3D Scanning af Veje og Anlæg



Tvilum Landinspektørfirma A/S har udviklet et innovativt 3D HD (High Density) scanningssystem til hurtigere, nøjagtigere og mere effektiv registrering af veje og anlæg. Gevinsten ved at benytte systemet er, at dataindsamlingen bliver ensartet, komplet og meget detaljeret.

Tvilum Landinspektørfirma A/S er førende indenfor rådgivende landinspektørvirksomhed, og anvender laserscanning som et effektivt værktøj i byggebranchen:



Anvendes bl.a. ved:

- ☒ Projekteringsgrundlag
- ☒ Frihøjdeprofiler
- ☒ As-built dokumentation
- ☒ 360 grader billeder
- ☒ Visualisering



Det rigtige grundlag:

- ☒ Projekteringsnøjagtighed
- ☒ Fuldstændigt datasæt
- ☒ Stor detaljeringsgrad
- ☒ Høj arbejdssikkerhed
- ☒ Billig løsning

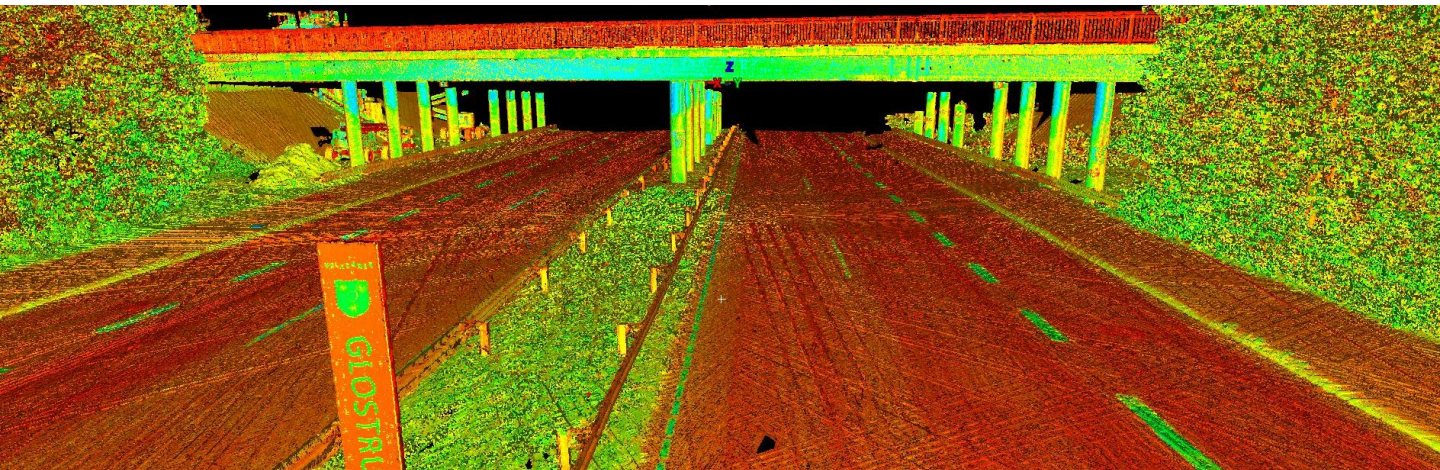


Levering efter ønske:

- ☒ 2D CAD tegning
- ☒ 3D CAD eller BIM
- ☒ Frihøjder
- ☒ Punktsky
- ☒ Video



Detaljeret, fuldstændig og nøjagtig 3D punktsky til direkte projektering eller til viderebearbejdning f.eks. 2D CAD eller BIM format



Hvorfor 3D Scanning?

De afgørende fordele ved 3D scanning er nøjagtighed, detaljeringsgrad og prisen. Sammenlignet med traditionelle opmålings metoder er 3D scanning en effektiv opmålingsmetode der samtidig sikrer at kvaliteten og fuldstændigheden er helt i top

Tvilum Landinspektørfirma A/S er med hele vejen

Tvilum Landinspektørfirma A/S er en af de førende aktører inden for rådgivende landinspektørvirksomhed. På vores kontorer i København, Aalborg og Hillerød har vi mere end 35 erfarne og højt kvalificerede medarbejdere. Vores medarbejdere har mange års erfaring i rådgivning og udførelse af alle typer af matrikulære, tekniske og ejendomsjuridiske sager.

Kvalitet, fleksibilitet og troværdighed er blandt firmaets hovedværdier. Vi lægger stor vægt på et godt samarbejde med dig som kunde, og på at levere det bedste produkt på markedet.

Projektreferencer

- Skybrudsprojekt, Helsingør Centrum. Scanning af 8,5 km vej i den centrale del af Helsingør
Udføres for: Helsingør Kommune, 2018 - 2019
- Gl. Kongevej, Frederiksberg. Scanning af 1,5 km vej til projekteringsformål.
Udført for: Frederiksberg Kommune, 2018
- Refshalevej, København. Scanning af Refshalevej til udarbejdelse af detailkort
Udført for: Refshaleøens Ejendomsselskab A/S, 2018
- Hold Ann Vej, Ballerup. Scanning af 1,5 km vej til projekteringsformål.
Udført for: Ballerup Kommune, 2018

Vil du vide mere, så kontakt en af vores eksperter:



Tvilum Aalborg

Malte Holm-Christiansen

MHC@Tvilum.dk

20687020



Tvilum København

Suran Khani

SKH@Tvilum.dk

93391455



Tvilum Hillerød

Jesper Falk

JFA@Tvilum.dk

24806706

