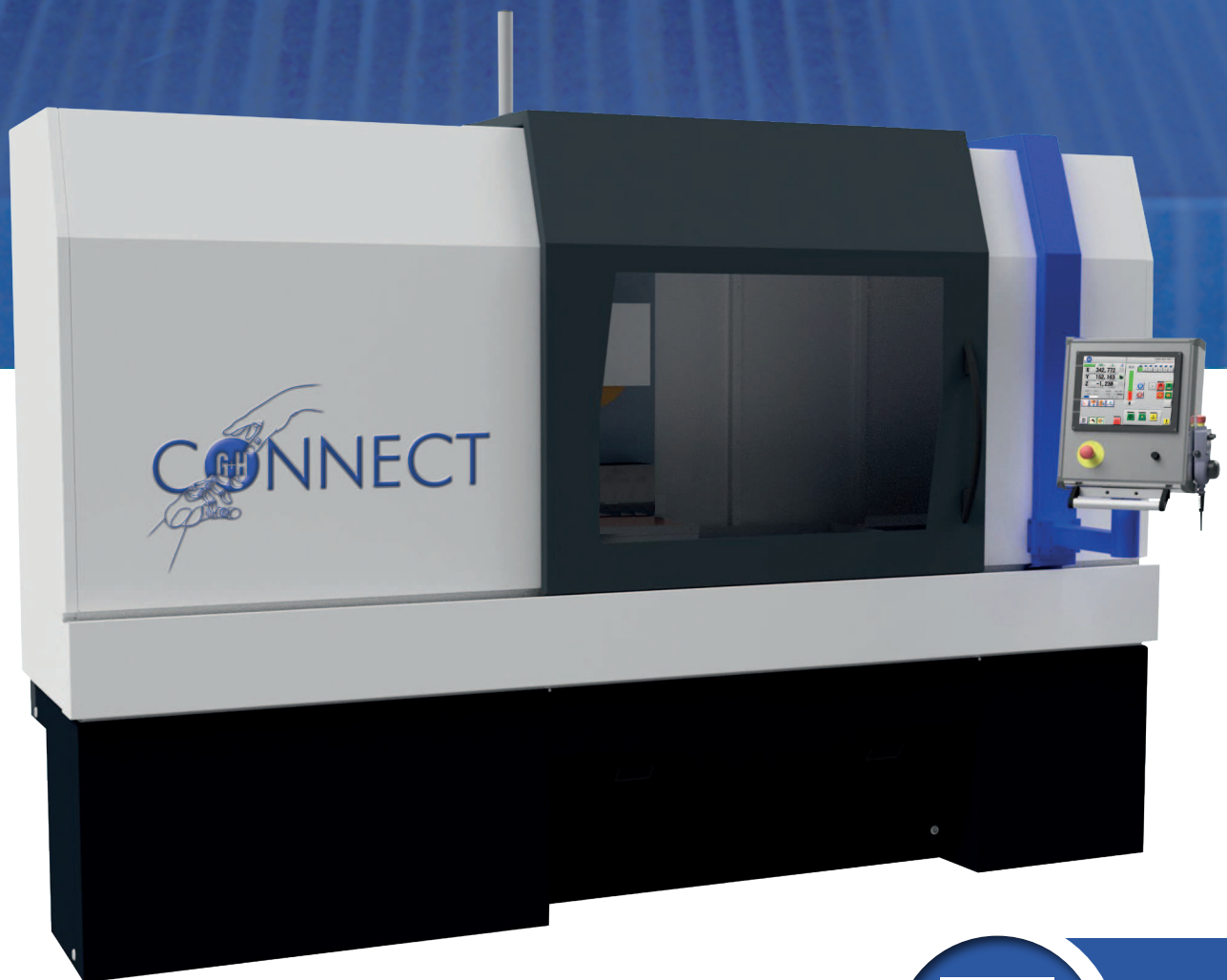




Präzisions-Flach- und Profilschleifmaschine



FLACH
SCHLEIF
MASCHINE

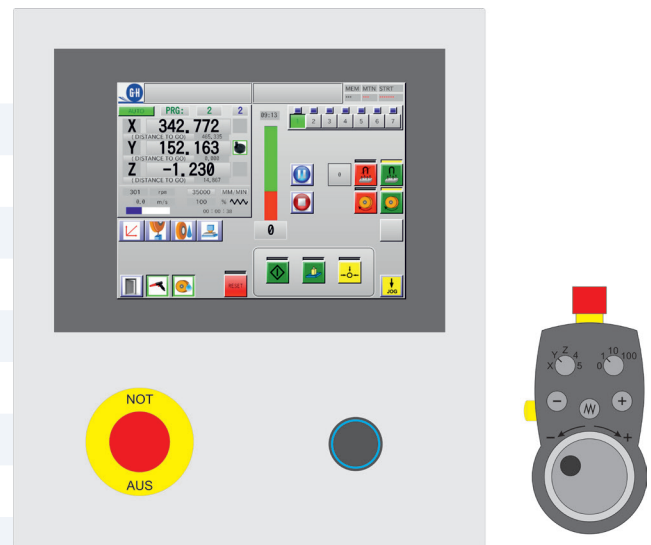
Konnektivität

- Datensicherung auf Firmennetzwerk
- Remote-Diagnose
- Tele-Service
- OPC UA ready
- USB-Anschluss zur Datensicherung
- Passwortgeschützte Benutzer-Rechte-Verwaltung



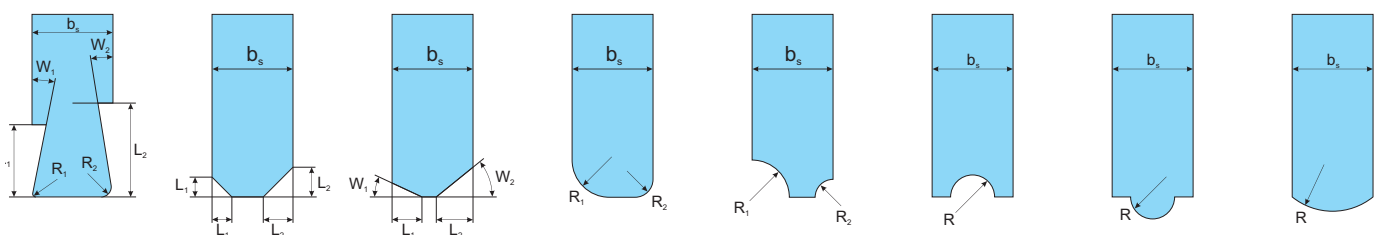
Funktionen

- Flächenschleifen
- Schleifen schräger Flächen Y-Z
- Einstechschleifen
- Schrägeinstechschleifen Y-Z
- Multi-Planschleifen
- Stirnschleifen
- Numerische Eingabe von Zahlenwerten
- Übernehmen von Maschinenpositionen mit Teach-Tasten
- Senkrechtachse mit Kugelrollspindel und Glasmaßstab
- Querachse mit Kugelrollspindel und Glasmaßstab
- Werkstückdaten-Speicher für 100 Werkstücke
- Schleifscheibendaten-Speicher für 25 Schleifscheiben
- Verkettung von bis zu 7 Schleifzyklen
- Farb-Monitor mit Touch-Funktion
- Elektrisches Handrad am Bediensatelliten
- Visualisierung beliebiger PDF-, DWG- und DXF-Dateien

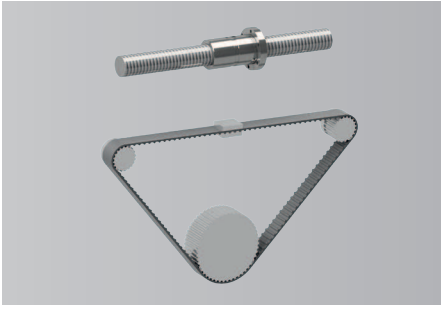


Profilieren der Schleifscheiben

Die Schleifscheiben können mit Radien oder Schrägen versehen werden.

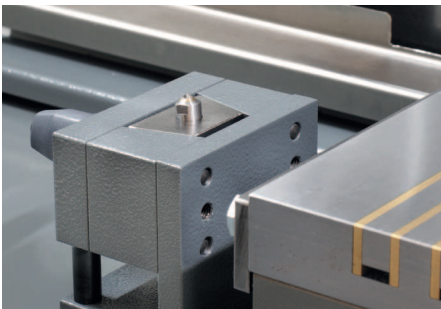


GRUNDAUSSTATTUNG



Elektromechanischer Tischantrieb

Der elektromechanische Tischantrieb ermöglicht einstellbare Tischgeschwindigkeiten zwischen 2 und 35 m/min. Damit ist die Maschine für das Schnellhubschleifen geeignet. Zum Einrichten lässt sich auch der Arbeitstisch präzise verfahren.



Abrichten mit Kompensation

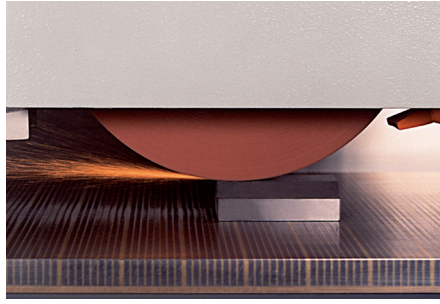
Das automatische Abrichten der Schleifscheibe vom Tisch ermöglicht höchste Präzision. Die jeweiligen Abrichtbeträge werden kompensiert.

Mit Hilfe des Gabelabrichters lassen sich die Schleifscheiben hinterziehen und die Schleifscheibenkanten profilieren.



Zentralschmierung

Das vollautomatische Umlaufschmier-system versorgt die Führungsbahnen der Achsen mit Schmieröl.



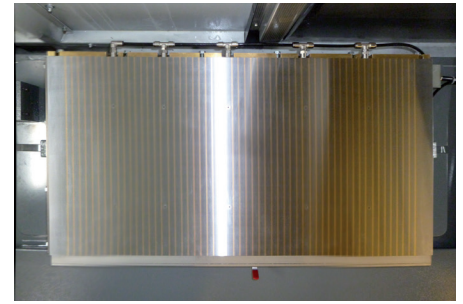
Drehzahlregelung

Jede Maschine ist in der Grundausstattung mit einer Drehzahlregelung der Schleifspindel und V-Konstant-Steuerung ausgestattet.



Umfangreiche Dienstleistungen

- Transportvorbereitung mit Transportpalette
 - Inbetriebnahme und Einweisung vor Ort in Deutschland
 - Remote-Diagnose*
 - Tele-Service*
 - Update-Garantie*
 - Technologie-Unterstützung*
- * für die Dauer der Gewährleistung



Elektro-Permanent-Magnet-Spannplatte

Die Elektro-Permanent-Magnet-Spannplatte ist immer mit einer Haftkraft-Regelung und Entmagnetisierung ausgestattet.

Druckluftbohrungen sind optional möglich.



Universal-Papierbandfilter

Der Universal-Papierband-Filter dient zur kontinuierlichen Reinigung des Kühlschmierstoffes von Verunreinigungsteilchen.

Elektronisch geregelte Pumpen erhöhen den Bedienkomfort und senken den Energieverbrauch. Der Kühlschmierstoff-Volumenstrom kann bequem am Bedienpult eingestellt werden.

TECHNISCHE DATEN

	FS 420	FS 640	FS 840	FS 850	FS 1050	FS 1250	FS 860	FS 1060	FS 1260
Schleiflänge	mm 400	600	800	800	1.000	1.200	800	1.000	1.200
Schleifbreite	mm 200	400	400	500	500	500	600	600	600
Schleifhöhe	mm 300	375	375	425	425	425	425	425	425
Schleifhöhe (Option)	mm 450	575	575	625	625	625	625	625	625
Tischbelastung	kg 150	600	700	1.100	1.380	1.650	1.280	1.560	1.830

X-Achse – Längsbewegung Arbeitstisch

Tischlängshub	mm 420	650	850	850	1.050	1.250	850	1.050	1.250
Tischgeschwindigkeit	m/min 2-35	2-35	2-35	2-35	2-35	2-35	2-35	2-35	2-35

Y-Achse – Senkrechtbewegung

Abstand Tisch bis Spindelmitte	mm 110-415	140-525	140-525	180-625	180-625	180-625	180-625	180-625	180-625
Abstand Tisch bis Spindelmitte (Option)	mm 110-565	140-725	140-725	180-825	180-825	180-825	180-825	180-825	180-825
Senkrechteschwindigkeit	mm/min 50-4.000	50-4.000	50-4.000	50-4.000	50-4.000	50-4.000	50-4.000	50-4.000	50-4.000

Z-Achse – Querbewegung

Querweg max.	mm 200	400	400	500	500	500	600	600	600
Quergeschwindigkeit	mm/min 50-4.000	50-4.000	50-4.000	50-4.000	50-4.000	50-4.000	50-4.000	50-4.000	50-4.000

Schleifspindel

Leistung Schleifspindelmotor	kW 3	5	5	11	11	11	11	11	11
Leistung Schleifspindelmotor (Option)	kW 7	9	9	15	15	15	15	15	15
Schnittgeschwindigkeit	m/s 32	32	32	32	32	32	32	32	32
Schnittgeschwindigkeit (Option)	m/s 50	50	50	50	50	50	50	50	50
Schleifscheibe, Standard	mm 225x25x51	300x50x76,2	300x50x76,2	400x100x127	400x100x127	400x100x127	400x100x127	400x100x127	400x100x127

Technische Änderungen vorbehalten.