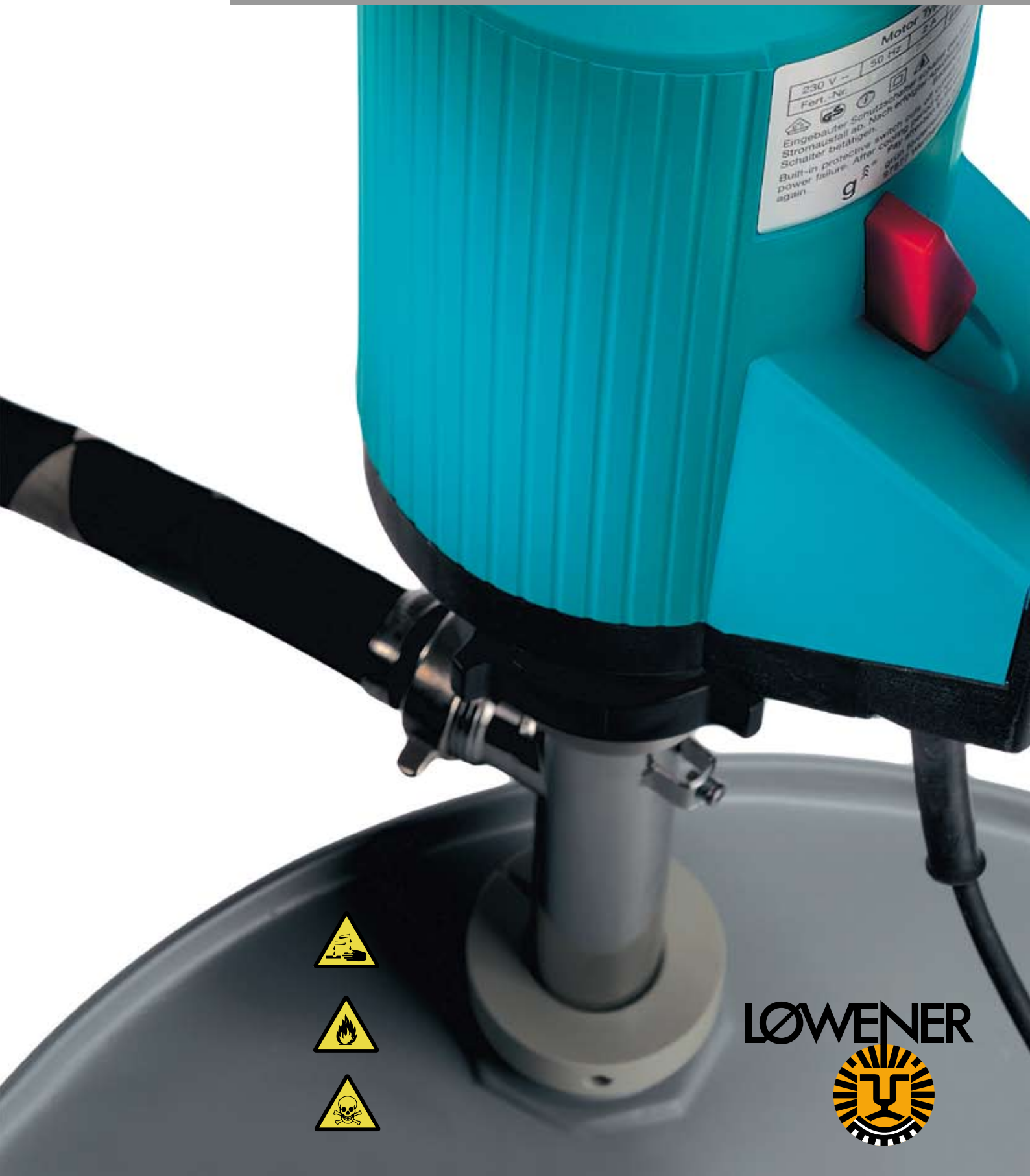


FADPUMPER

FORSKELLIGE VÆSKER
- FORSKELLIGE FADPUMPER



Motor Type
250 V ~ 50 Hz
Fert.-Nr.
Eingebauter Schutzschalter
Stromausfall ab. Nach
Schalter betätigen.
Built-in protective switch
power failure. After cooling
again.



LOWENER



Fordele ved grøn-fadpumperne

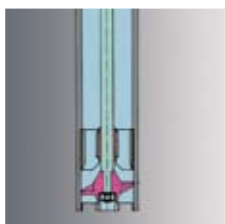


Mekanisk akseltætning



Uden tætning

- Uden indvendigt føringsrør
- Fritliggende drivaksel
- Let at rense
- Ingen hulrum
- Stabil drivaksel
- Mekanisk akseltætning



Etrins



Flertrins

- Etrins-version
- Stor flowmængde
- Flertrins-version
- Lavt støjniveau
- Flere trin og dermed mulighed for højere tryk



Pumpesnegl

- Med snække
- Til middelviskøse væsker
- Skånsom materialepumpning
- Lavt støjniveau med tre-faset motor.
- Høj ydelse med universel motor



Lynkobling



Magnetkobling

- Lynkobling
- Robust udførelse
- Stærk kurvefortandet kobling
- Snavsafvisende / resistent i forhold til aggressive miljøer

- Magnetkobling
- Hermetisk tæt
- Til stærkt gasholdige væsker
- Ingen lækager



Lynkobling



Motor og pumpe i fast kobling

- Excentersnekkepumpe med lynkobling
- Demonterbar motor
- Enkel og sikker håndtering med separat pumpedel
- Løfteudstyr unødvendigt
- Kun en motor til flere pumperør

- Motor og pumpedel med robust forbindelse



1A1/X18/260/91
1A1/X18/260/91
1A1/X18/260/91

Til kemikalier

Fadpumper med mekanisk akseltætning



Anvendelse	PP PVDF Rustfrit stål Hastelloy	Aggressive væsker, f.eks. svag syre/lud, planteolie, maling Stærkt aggressive væsker, f.eks. koncentreret og blandet syre Svag syre/lud, ikke brændbare opløsningsmidler, maling, lak, frugtsaft etc. Stærkt aggressive væsker, f.eks. koncentreret eller opvarmet syre, opløsningsmidler.
Pumpedel	Pumperør: PP, PVDF, rustfrit stål, Hastelloy C Tætning: Mekanisk akseltætning Pumperør, længde: 700, 1000, 1200 mm samt speciallængder	
Motor	Elektrisk: p310 = 520 watt, 230 V / 50 Hz p400 = 850 watt, 230 V / 50 Hz Pneumatisk: d370 = 370 watt ved 6 bar lufttryk	
Pumpekapacitet	Flowmængde Løftehøjde Viskositet	Op til 175 l/min Op til 22 mVS Op til 1000 mPas

Til aggressive væsker

Fadpumper uden akseltætning



Anvendelse	PP PVDF Rustfrit stål Hastelloy	Aggressive væsker, f.eks. svag syre/lud, planteolie, maling Stærkt aggressive væsker, f.eks. koncentreret og blandet syre Svag syre/lud, ikke brændbare opløsningsmidler, maling, lak, frugtsaft Stærkt aggressive væsker, f.eks. koncentreret eller opvarmet syre og opløsningsmiddel.
Pumpedel	Pumperør: PP, PVDF, rustfrit stål, Hastelloy C4 Tætning: Uden tætning Pumperør, længde: 700, 1000, 1200 mm samt speciallængder	
Motor	Elektrisk: p310 = 520 watt, 230 V / 50 Hz p400 = 850 watt, 230 V / 50 Hz Pneumatisk: d370 = 370 watt ved 6 bar lufttryk	
Pumpekapacitet	Flowmængde Løftehøjde Viskositet	Op til 110 l/min Op til 20 mVS Op til 700 mPas

Til giftige væsker

Fadpumper med magnetkobling (hermetisk tæt)



Anvendelse		Til giftige, stærkt gasholdige, miljø- og sundhedsskadelige væsker, f.eks. hydrazin, levoxin, ammoniak, klor.
Pumpedel	Pumperør: Polypropylen (PP), polyvinylidenfluorid (PVDF) rustfrit stål, Hastelloy C4 Pumperør, længde: 700, 1000, 1200 mm samt speciallængder	
Motor	Elektrisk: p310 = 520 watt, 230 V / 50 Hz p400 = 850 watt, 230 V / 50 Hz Pneumatisk: d370 = 370 watt ved 6 bar lufttryk	
Pumpekapacitet	Flowmængde Løftehøjde Viskositet	Op til 175 l/min Op til 22 mVS Op til 50 mPas

Til brændbare væsker

Ex-mærkede fadpumper af rustfrit stål eller Hastelloy (ATEX)



Anvendelse	Rustfrit stål Hastelloy	Brændbare væsker i henhold til VbF. Meget aggressive og brændbare væsker.
Pumpedel	Pumperør: Tætning: Pumperør, længde: 700, 1000, 1200 mm samt speciallængder	Rustfrit stål eller Hastelloy C4 Mekanisk akseltætning eller uden tætning
Motor	Elektrisk: Pneumatisk:	Ex700 = 700 watt, 230 V / 50 Hz (ATEX) d370 = 370 watt ved 6 bar lufttryk (ATEX)
Pumpekapacitet	Flowmængde Løftehøjde Viskositet	Op til 130 l/min Op til 16 mVS Op til 800 mPas

Til blandingsvæsker

Fadmikserpumper af PP eller rustfrit stål



Anvendelse	PP Rustfrit stål	Aggressive emulsioner, dispersioner og suspensioner. Maling, lak og andre blandede og brændbare væsker.
Pumpedel	Pumperør: Tætning: Pumperør, længde: 700, 1000, 1200 mm samt speciallængder	Polypropylen (PP) eller rustfrit stål Mekanisk akseltætning
Motor	Elektrisk: Pneumatisk:	p310 = 520 watt, 230 V / 50 Hz p400 = 850 watt, 230 V / 50 Hz Ex700 = 700 watt, 230 V / 50 Hz (ATEX) d370 = 370 watt ved 6 bar lufttryk
Pumpekapacitet	Flowmængde Løftehøjde Viskositet	Op til 145 l/min. Op til 15 mVS Op til 800 mPas

Til komplet tømning

Tømmepumpe af PP eller rustfrit stål



Anvendelse	PP Rustfrit stål	Aggressive væsker, f.eks. svag syre/lud, planteolie, maling Svag syre/lud, ikke brændbare opløsningsmidler, maling, lak, frugtsaft
Pumpedel	Pumperør: Tætning: Pumperør, længde: 700, 1000, 1200 mm samt speciallængder	Polypropylen (PP) eller rustfrit stål Mekanisk akseltætning
Motor	Elektrisk: Pneumatisk:	p310 = 520 watt, 230 V / 50 Hz p400 = 850 watt, 230 V / 50 Hz d370 = 370 watt ved 6 bar lufttryk
Pumpekapacitet	Flowmængde Løftehøjde Viskositet	Op til 90 l/min. Op til 16 mVS Op til 1000 mPas

Til små flowmængder

Laboriepumper af PP eller rustfrit stål



Anvendelse	PP Rustfrit stål	Aggressive væsker, f.eks. svag syre/lud, planteolie, maling Svag syre/lud, ikke brændbare opløsningsmidler, etc
Pumpeedel	Pumperør: Tætning: Pumperør, længde: 650, 1000 mm	Polypropylen (PP) eller rustfrit stål Uden tætning
Motor	Elektrisk: Akkumulator:	200 watt, 230 V / 50 Hz 4,8 V
Pumpekapacitet	Flowmængde Løftehøjde Viskositet	Op til 70 l/min Op til 7 mVS Op til 500 mPas

Til middelviskøse væsker

Snekkepumper af PP eller rustfrit stål



Anvendelse	PP Rustfrit stål	Aggressive middelviskøse væsker og malinger, planteolie, kosmetiske produkter Maling, lak, frugtsaft, olie, planteolie, kosmetiske produkter, levnedsmidler
Pumpeedel	Pumperør: Tætning: Pumperør, længde: 700, 1000, 1200 mm samt speciallængder	Polypropylen (PP) eller rustfrit stål Mekanisk akseltætning eller uden tætning
Motor	Elektrisk:	p400 = 850 watt, 230 V / 50 Hz eller 115 V / 60 Hz (universalmotor) pd500 = 0,37 kW, 1x230 V eller 3x400 V / 50 Hz.
Pumpekapacitet	Flowmængde Løftehøjde Viskositet	Op til 115 l/min. Op til 12 mVS Op til 1500 mPas

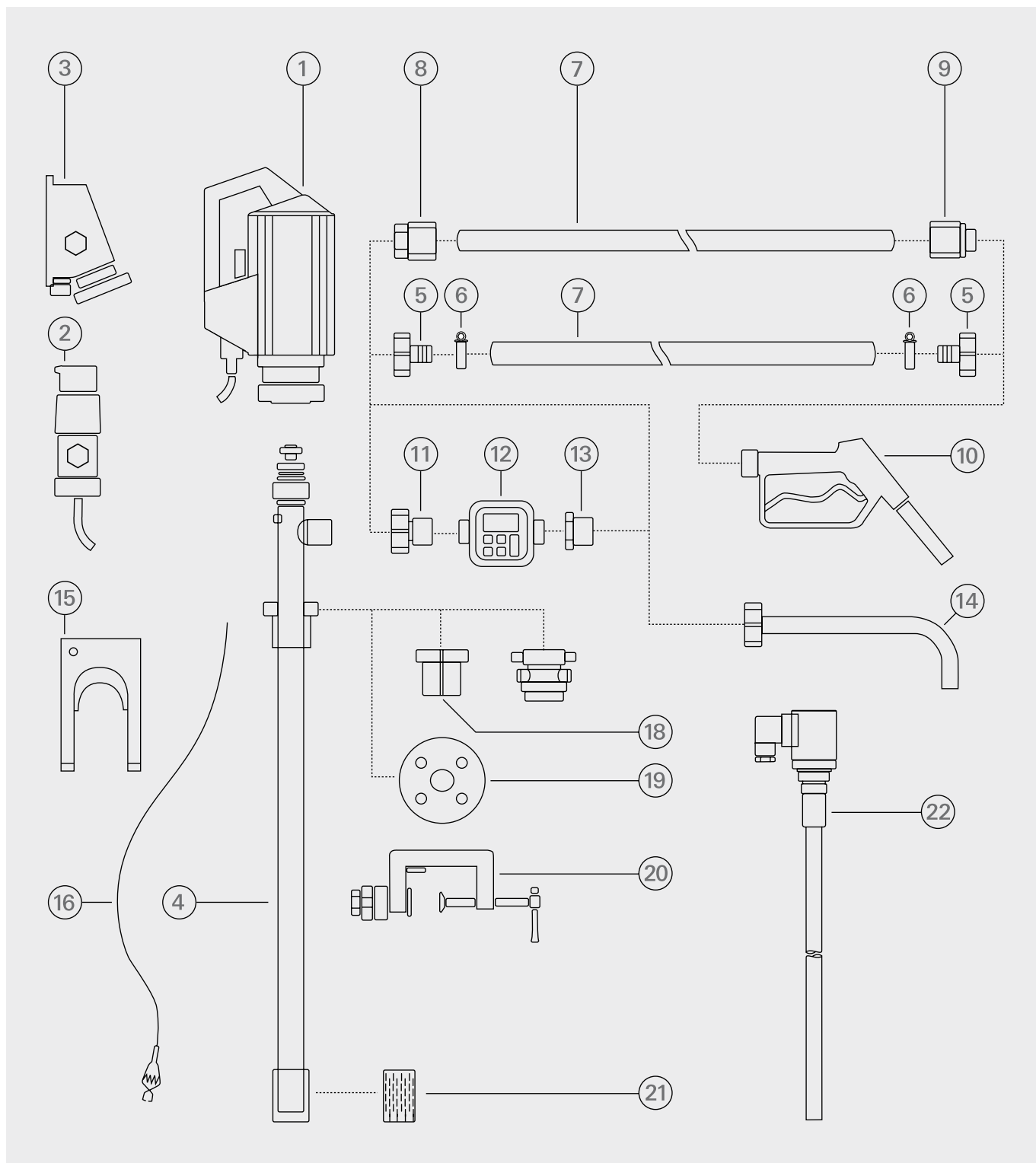
Til højviskøse væsker

Excentersnekkepumper af rustfrit stål, motor og pumpedel med fast kobling, lynkobling (sanitær udførelse)



Anvendelse		Til højviskøse væsker og materialer, som f.eks. harpiks, maling, lak, olie, sæbe, shampoo, salve, honning, sirup, tomatketchup, melasse og glukose.
Pumpeedel	Pumperør: Statorer: Tætning: Pumperør, længde: 1000mm samt speciallængder	Rustfrit stål NBR, NBR-let, FPM, PTFE Mekanisk akseltætning eller pakdåse
Motor	Med eller uden lynkobling Elektrisk: Pneumatisk:	0,37 – 1,5 kW, 700 eller 900 l/min. 400 V / 50 Hz 0,5 – 1,1 kW, op til 1000 l/min. ved 6 bar lufttryk
Pumpekapacitet	Flowmængde Tryk Viskositet	Op til 60 l/min. Op til 12 bar Op til 100.000 mPas

Pumpe med tilbehør



- 1 Motor
- 2 Ex-stik
- 3 Ex-stikdåse
- 4 Pumperør
- 5 Slangenippel
- 6 Spændebånd
- 7 Slange
- 8 Slangekobling

- 9 Slangekobling
- 10 Tappepistol
- 11 Måler-union
- 12 Måler
- 13 Reduktionsnippel
- 14 Aftapningsstuds
- 15 Vægbeslag
- 16 Jordkabel

- 17 Tromlegennemføring-emissionstæt
- 18 Tromleadapter
- 19 Flange
- 20 Pumpeholder
- 21 Bundsi
- 22 Niveauføler

Overzicht over tilbehør



Pos.	Type	Beskrivelse	Vare nr.
1	p310-A-SR-230	universal el-motor 520 W, 1 x 230 V, 50 Hz. IP 24, med trinløs hastighedsregulering og 5 m el-kabel 3x1 mm ² og stik	500-0054
1	p400-A-SR-230	universal el-motor 850 W, 1 x 230 V, 50 Hz. IP 24, med trinløs hastighedsreg., termorelæ, 5 m el-kabel 3x1 mm ² og stik	500-0056
1	EX 700-230	el-motor 700 W, 1 x 230 V, EEx de IIC T5 med 3-polet	510-0010
2	EX-CEE	Ex-stik, 230 V, 50 Hz, fabrikat BBC og 10 m el-kabel,	815-0009
	H07 RN-F	3x1 mm ² (kun for pumperør i metal)	810-0002
4	SL-PP-A-HC	PP-pumperør tætningsløs, L=1.000 mm, m/aksel i Hastelloy	670-0005
4	SL-PP-R-HC	PP-pumperør tætningsløs, L=1.000 mm, m/aksel i Hastelloy	675-0005
4	PP-R-HC	PP-pumperør, L=1.000 mm, m/mek.akseltætning og akse i Hastelloy	615-0011
4	SL-PVDF-A	PVDF-pumperør tætningsløs, L=1.000 mm, m/aksel i Hastelloy	680-0002
4	PVDF-R	PVDF-pumperør, L=1.000 mm, m/mek.akseltætning og akse i Hastelloy	625-0002
4	SL-SS-A	RS-pumperør, AISI 316, tætningsløst, L=1.000 mm, m/aksel i rustfrit stål, AISI 316Ti	690-0002
4	SL-Alu-A	Aluminium-pumperør tætningsløs, L=1.000 mm, m/aksel i rustfrit stål, AISI 316Ti	600-0015
5	ND19	Slangenippel i PP med omløber	825-0005
5	ND 25	Slangenippel i PP med omløber	825-0006
5	ND 19	slangenippel i PP med drejeled for tappepistol	825-0084
5	ND19	slangenippel i PVDF med omløber	825-0008
5	ND 25	slangenippel i PVDF med omløber	825-0009
5	ND 19	slangenippel i aluminium med omløber	825-0095
5	ND 25	slangenippel i aluminium med omløber	825-0096
5	ND 19	slangenippel i rustfrit stål, AISI 316 med omløber	825-0011
5	ND 25	slangenippel i rustfrit stål, AISI 316 med omløber	825-0012
6	NP 16-27	spændebånd i RS, AISI 316	825-0003
6	NP 25-40	spændebånd i RS, AISI 316	825-0004
6	NP 32-50	spændebånd i RS, AISI 316	825-0043
7	ND19	PVC-slange , 6 bar, max. 60°C	820-0001
7	ND25	PVC-slange , 6 bar, max. 60°C	820-0002
10	1¼"	tappepistol i PP med FPM pakninger	830-0028
12	FM-PP	elektronisk måler med væskeberørte dele i Polypropylen, Hastelloy, Viton (Pos. 11 & 13 er incl. i varenr.)	860-0008
15		vægbeslag i lakeret stål	840-0004
16		jordkabel, 1,5 m	815-0005
18		tromleadapter i PP	840-0006
18		tromleadapter i RS, AISI 316, 2" RG	840-0005

Pumper til mange formål

I Løwener har vi sammensat et produktprogram fra forskellige leverandører, så vi dækker stort set alle forekommende industrielle pumpeopgaver. Det betyder, at ingen opgave er for lille og ingen opgave for stor. Ligeledes kan vi tilbyde pumper udført i metal eller kunststof med forskellige typer mekaniske akseltætninger eller magnetdrev.

Skulle uheldet være ude, eller ønsker du, at vi foretager den forebyggende vedligeholdelse på dine pumper, kan du kontakte os døgnet rundt på tlf. 40 64 30 36.

Centrifugalpumper

Til transport af vand og lavviskøse medier, opløsningsmidler eller forskellige syrer og baser.



Impellerpumper

Meget bredt anvendelsesområde til transport eller dosering af en lang række forskellige former for levnedsmidler og væsker.



Tandhjulspumper

Til transport af alle rene væsker med smørende egenskaber, med høj eller lav viskositet, samt dosering og pumpning til og fra tanke.



Specialpumper

Specialpumper bliver designet til opgaver, hvor kravene til kvalitets- og materialekontrol er store, for eksempel offshore- eller petrokemisk industri.



Membranpumper

Velegnede til transport eller dosering af mange forskellige medier, lige fra syrer, baser, opløsningsmidler, maling, lak og trykfarver til levnedsmidler.



Vakuumpumper

Væskerings- og olielamel vakuumpumper samt tørpumper til alle vakuumniveauer og -applikationer. Programmet dækker hele vakuuområdet fra 1.013 mbar til 10^{-9} mbar



Fadpumper

Fadpumper til tømning eller indpumpning af væsker fra forskellige typer beholdere, såsom tromler, palletanke, dunke eller kar.



Tilbehør

Fleksible koblinger til sammenbygning af pumper og motorer samt reservedele som for eksempel mekaniske akseltætninger.



Kemipumper

Transporterer aggressive eller farlige væsker såsom koncentrerede syrer, baser og andre kemikalier med eller uden faste partikler.



Service

Vi udfører service på dine pumper fra eget værksted og tegner gerne skræddersyede serviceaftaler.



Slangepumper

Til alle typer væske, som gummi er resistent over for, både tyndt- og tyktflydende produkter med eller uden partikler.



Læs meget mere om Løwener på www.loewener.dk

V. Løwener A/S • Telefon: +45 43 200 300 • E-mail: vl@loewener.dk • www.loewener.dk

