

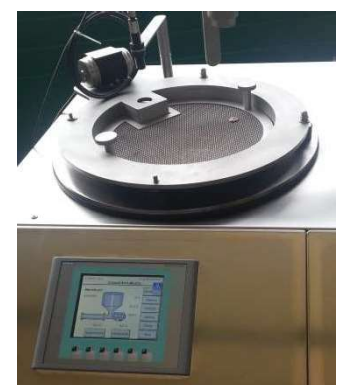
R2C

Der RASCH Compact-Cristallisator Type R2C verarbeitet Schokoladenmassen (OHNE Beimengungen stückiger Anteile). Er bietet eine im Vergleich zu anderen Geräten vergrößerte Kühlfläche mit einer anschließenden zweiten Stufe für optimale Temperierung und einen vollständigen Temperatúrausgleich innerhalb der zu verarbeitenden Schokolade. Dies führt im Laufe der Verarbeitung zu einer besseren Viskosität der Masse. Der geschlossene Warmwasser-Kreislauf mit Umwälzpumpe ermöglicht eine schnelle Wasserverteilung innerhalb des Temperiersystems. Die integrierte Schokoladenpumpe arbeitet nach dem bewährten Rasch-Prinzip, das Design entspricht modernsten Hygieneanforderungen. Die Förderlänge für Zuleitungsrohrsysteme liegt bei bis zu 5 Metern, des weiteren besteht die Option kleine Vorratsbehälter im Warmwasserkreislauf mit zu beheizen. Warmwasseranschlüsse für Zusatzaggregate wie z.B. Behälter oder eine Rohrleitung sind auf Wunsch optional lieferbar. Integration eines Wärmetauschers zur Steigerung der Energieeffizienz ist als Option vorgesehen.

RASCH Compact-Cristallizer type R2C can handle chocolate masses (WITHOUT inclusions). Compared to other tempering units, it offers a bigger cooling surface and a second cooling level for optimal tempering results and a complete heat exchange within the chocolate itself. During handling, this leads to a better mass viscosity. The closed warmwater circuit with a circulating pump guarantees a quick water distribution within the tempering system. The integrated chocolate pump is up to approved Rasch technology and design reflects modern hygienic standard. The conveying distance for piping systems is up to 5 m. Moreover, there is an option to heat small tanks within the warmwater circuit. Warm water connections for e.g. tanks or further piping on demand. Integration of a heat-exchange system is planned as an additional option.

Platzbedarf /required space

Länge/length: ca 1000 mm
 Breite/width: ca. 1000 mm
 Höhe/height: ca. 1000 mm
 Gewicht/weight: ca. 1000 kg
 Leistung/power.: 6,4 kW
 Leistung/capac.: 50-200 kg/h



Wilhelm Rasch GmbH & Co. KG

Mathias-Brüggen-Str. 9
 50827 Köln - DEUTSCHLAND

Tel.: +49 (0) 221 / 9 56 65 40
 Fax: +49 (0) 221 / 5 95 44 02

www.rasch-maschinen.com
info@rasch-maschinen.de

