

PC-DMIS MÄTMASKIN, PÅBYGGNAD

MER KUNSKAP FÖR DIG SOM KÖR ELLER
PROGRAMMERAR EN MÄTMASKIN MED
PC-DMIS.

VEM HAR NYTTA AV ATT GÅ KURSEN?

Kursen riktar sig till dig som har gått kursen PC-DMIS mätmaskin, grunder och som har använt PC-DMIS under en tid.

DÄRFÖR BÖR DU GÅ KURSEN!

Kursen ger dig som mätmaskinsanvändare eller programmerare ökad kunskapsbredd som du behöver i ditt arbete. Du lär dig att utvärdera flera typer av ritningskrav och några form och lägetoleranser.

DET HÄR FÅR DU LÄRA DIG

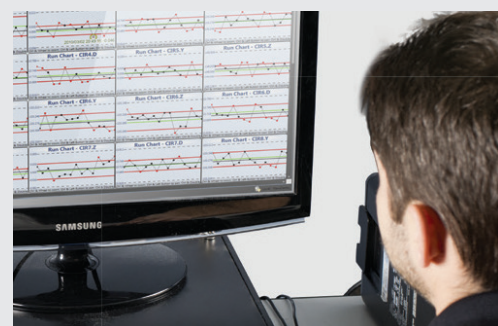
Du får en fördjupad inblick i kommandon för uppriktningar, mätning och utvärdering. Du får även en inblick i några vanliga form- och lägetoleranser, något som brukar vara till stor nytta.

KURSLÄNGD

Kursen omfattar två lärarledda dagar.

GENOMFÖRANDE

Kursen genomförs vid våra mätcentrum i Göteborg och i Eskilstuna. Ett antal kurstillfällen är inplanerade vid fasta tidpunkter under året. Varje kurs har plats för fyra deltagare.



KORTA FAKTA

MÅLGRUPP:

Mätmaskinsoperatörer och mätmaskinsprogrammerare som vill öka sin bredd vad gäller arbetsmetodik.

KURSMÅL:

Att ge deltagaren ökad bredd i hanteringen av PC-DMIS.

FÖRKUNSKAPER:

PC-DMIS mätmaskin grundkurs samt minst fyra veckors rutin och daglig användning av programvaran.

PRIS:

11 200 SEK exkl. moms.

YTTERLIGARE INFORMATION:

Kontakta oss på telefon 016-16 08 05 eller via e-post: training.se@hexagon.com.



PC-DMIS MÄTARM, PÅBYGGNAD

KURSSINNEHÅLL

Två dagar. PC-DMIS Pro, CAD och CAD++
Repetition av grundkursens innehåll (fördelat under hela kurs tiden)

Uppriktningar

- olika typer av geometriska uppriktningar
- koppling mellan en uppriktning och CAD-modellens koornatsystem
- iterativ uppriktning
- bestfi t uppriktning

Autoelement

- programmeringsmetoder, inställningar
- stödpunkter, stödplan
- fi nd-hole
- redigering av körväg i grafi ken

Utvärderingar, form och läge

- utvärderingsaxlarna i elementegenskaper
- skillnader mellan utvärdering av koordinatläge, avstånd och vinklar jämfört med motsvarande form- och lägetoleranser
- formtoleranser, överblick, exempel
- riktningstoleranser, överblick, exempel
- kastutvärdering, överblick, exempel
- lägesriktighet, överblick, exempel
- profi l och vtform, vid behov

Rapportering, mallrapporter

- funktion och struktur i mallrapporter
- inställningsmöjligheter
- ändra logotyp i rapporten

Rapportering, anpassad rapport

- att göra en anpassad rapport med enkla rapportelement

Variabler

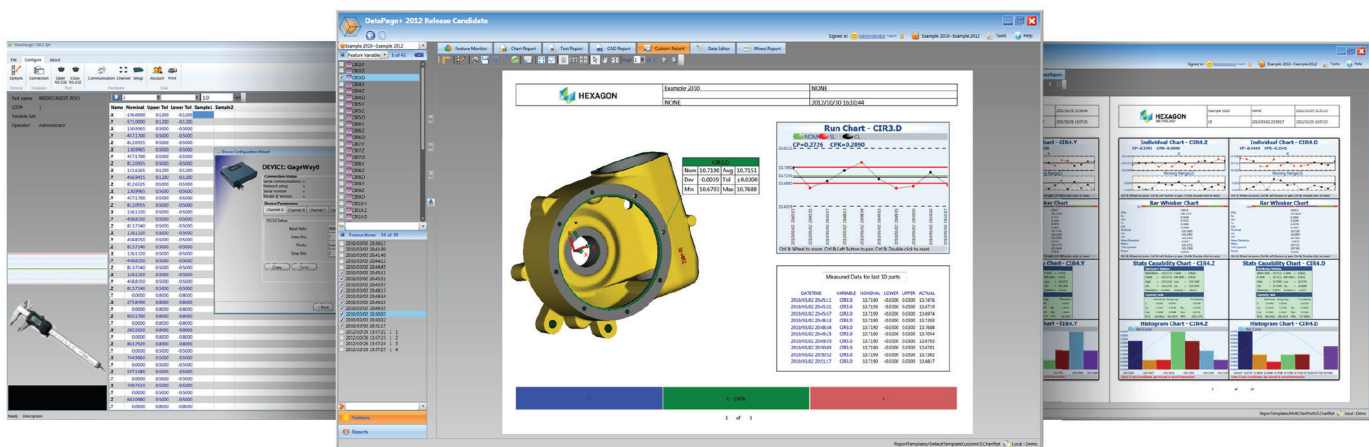
- defi nition av variabler
- använda variabler för att genomföra egna beräkningar
- rapportera egna beräkningar i mätprotokoll

CAD-hantering

- import, olika format
- transformera CAD-modeller

Offlineprogrammering, simulering

- offl ineprogrammering, generella tips och råd
- offl ineprogrammering, övning
- animering, kollisionsdetektering1



Hexagon Manufacturing Intelligence
SE-631 81 Eskilstuna, Sweden
Visiting address: Filargatan 3, SE-632 29
tel: +46 16 16 08 00
info.se@hexagon.com

tel: +46 16 16 08 05
training.se@hexagon.com

HexagonMI.com

