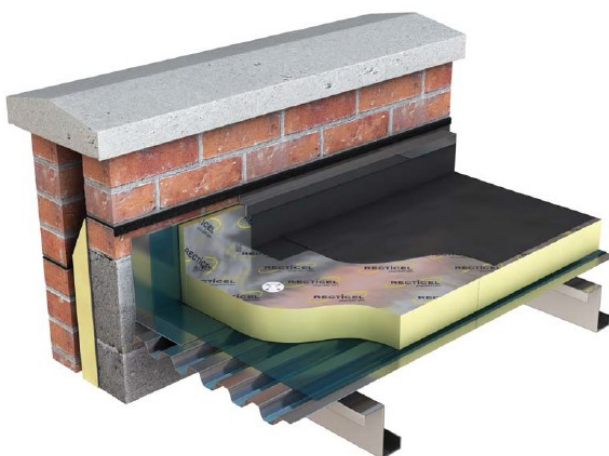


# Den slanke isolering til fladt tag

Eurothane® Silver – den perfekte tagisolering – Eurothane® Silver sikrer en slank tagkonstruktion med sin suveræne høje isoleringsværdi. Eurothane Silver® kan bruges både til renovering, men også nybyggeri og medvirker til en tyndere tagkonstruktion.

Fordele ved anvendelse af Eurothane® Silver:

- Isoleringsværdi:  $\lambda_D = 0,022 \text{ W/mK}$  - slankere konstruktion samme isoleringsevne.
- Let håndterlige - letvægts materiale i en bred vifte af tykkelser og størrelser.
- Høj trykstyrke på 150kPa (1,5 kg/cm<sup>2</sup>) som sikre at isolering bevare sin form.
- Montage af pap direkte på isoleringen



## U-VÆRDI VED RECTICEL ISOLERING KONTRA POLYSTYREN OG MINERALULD

<u>U-værdi</u>	<u>Eurothane Silver®</u> $\lambda_D = 0,022 \text{ W/mK}$	<u>Polystyren</u> $\lambda_D = 0,041 \text{ W/mK}$	<u>Mineraluld</u> $\lambda_D = 0,037 \text{ W/mK}$
0,73 W/m <sup>2</sup> K	<u>30 mm</u>	<u>56 mm</u>	<u>50 mm</u>
0,55 W/m <sup>2</sup> K	<u>40 mm</u>	<u>75 mm</u>	<u>65 mm</u>
0,37 W/m <sup>2</sup> K	<u>60 mm</u>	<u>110 mm</u>	<u>100 mm</u>
0,28 W/m <sup>2</sup> K	<u>80 mm</u>	<u>150 mm</u>	<u>135 mm</u>
0,22 W/m <sup>2</sup> K	<u>100 mm</u>	<u>185 mm</u>	<u>165 mm</u>
0,18 W/m <sup>2</sup> K	<u>120 mm</u>	<u>225 mm</u>	<u>200 mm</u>
0,16 W/m <sup>2</sup> K	<u>140 mm</u>	<u>260 mm</u>	<u>235 mm</u>
0,14 W/m <sup>2</sup> K	<u>160 mm</u>	<u>300 mm</u>	<u>270 mm</u>
0,09 W/m <sup>2</sup> K	<u>200mm</u>	<u>370 mm</u>	<u>330 mm</u>
0,07 W/m <sup>2</sup> K	<u>300 mm</u>	<u>550 mm</u>	<u>500 mm</u>
0,06 W/m <sup>2</sup> K	<u>400 mm</u>	<u>740 mm</u>	<u>670 mm</u>

**PANELBYG**

Gråhedevej 7 - Ådum DK - 6880 Tarm

Tlf. +45 8832 1770 - [www.panelbyg.dk](http://www.panelbyg.dk)

FEEL  
GOOD  
INSIDE

 **RECTICEL**  
insulation

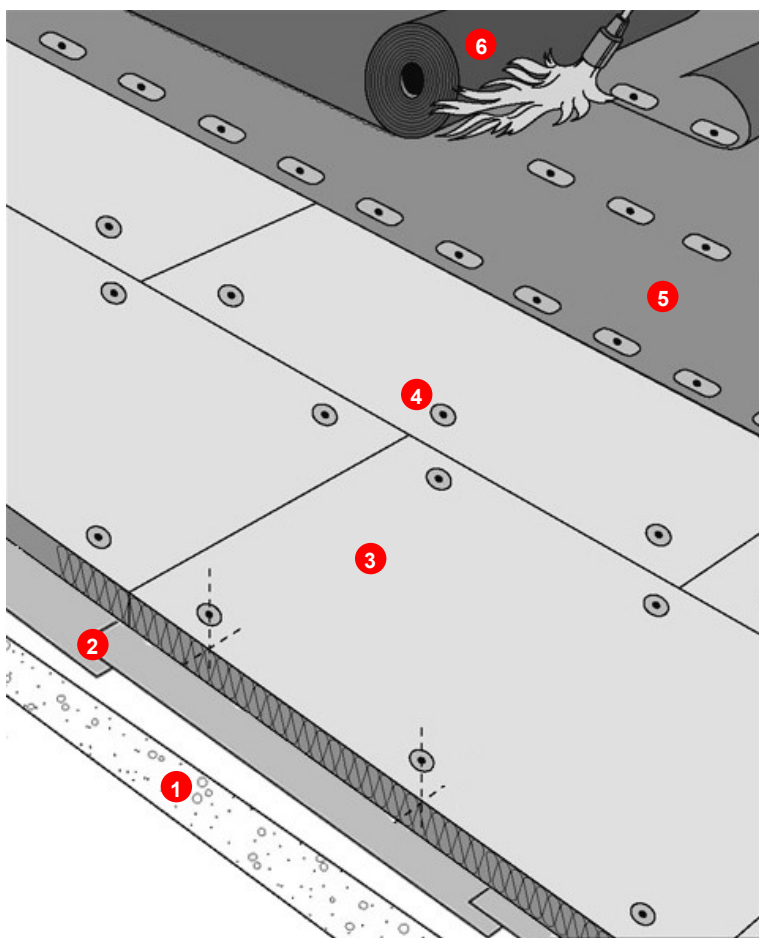
# Eurothane<sup>®</sup> Silver

Isolering til fladt tag

## Yderst effektivt tæt og trykfast isolering.

Den gode isoleringsværdi, gør Eurothane<sup>®</sup> Silver isoleringen til den ideelle isolering til fladt tag. Eurothane<sup>®</sup> Silver medvirker til en slank og tynd tagkonstruktion, hvor der ikke opstår lavninger.

Eurothane<sup>®</sup> Silver kan både bruges til nybyggeri, men også ved reovering, hvor der opnås væsentlig energi-forbedring ved udskiftning af eksisterende isolering-slag.



- |                                  |                       |
|----------------------------------|-----------------------|
| 1: Betondæk                      | 4: Mekanisk fastgjort |
| 2: Dampspærre                    | 5: Underpap           |
| 3: Eurothane <sup>®</sup> Silver | 6: Overpap            |

## Tekniske specifikationer

### TERMISK LEDNINGSEVNE $\lambda$ D-VÆRDI:

I overensstemmelse med EN 13165:

$\lambda$ D = 0,022 W/mK

### VOLUME VÆGT:

Cirka 30 kg/m<sup>3</sup>

### TRYKSTYRKE:

Trykstyrke ved 10% deformering:

CS(10/Y)150 i overensstemmelse med EN 826  $\geq$  150 kPa (1,5 kg/cm<sup>2</sup>)

### DAMPDIFFUSIONSRESISTENSFAKTOR:

$\mu$  PIR-skum: 50-100

### OVERFLADE:

Alufolie  $\pm$  50  $\mu$

### REAKTION VED BRAND:

Euroclass B-s2,d0 på ståldæk

Euroclass F

I overensstemmelse med EN 13501-1

### CERTIFIKATER:

AGT 2262

ATG/H750

CTG-258

Keymark

### STANDARDS:

Produktionen af disse isolationsplader er ISO 9001:2008 certificeret

### DIMENSIONER:

Bredde: 1200 mm

Længde: 600, 1000, 2400, 2500 mm

Tykkelse PIR-skum:

30, 40, 50, 60, 70, 80, 100, 120, 130, 140, 150, 160 mm

### KANTER:

Lige kanter

## PANELBYG

Gråhedevej 7 - Ådum DK - 6880 Tarm  
Tlf. +45 8832 1770 - [www.panelbyg.dk](http://www.panelbyg.dk)

FEEL  
GOOD  
INSIDE

RECTICEL  
insulation