

*Pure Freude
an Wasser*

GROHE
WAVE



PERFEKT SMAG DIREKTE FRA VANDHANEN

UNBOTTLED WATER MED GROHE BLUE HOME



HVOR VILLE DU
FORVENTE AT
FINDE DET MEST
FORFRISKENDE
VAND PÅ JORDEN?

I EN REGNSKY?





FRA EN FRISK
BOBLENDE **KILDE?**

MÅSKE I EN
FLASKE?

**ELLER INGEN AF
DE STEDER?**



VI MENER SVARET
ER **DERHJEMME.**



VI KALDER DET
**UNBOTTLED
WATER**

MED
GROHE
BLUE HOME



VELKOMMEN TIL DIN **PRIVATE** **VANDKILDE.**

.....

Hvornår var sidste gang du rent faktisk smagte på vand? Var det da du tog en tår, der efterlod dig med en tørst for mere? Efter dit første møde med GROHE Blue Home bliver tingene ikke det samme som før: et smukt og intelligent system, der transformerer simpelt postevand til ren tørstslukkende nydelse, og dit køkken til et mødested for tørstige venner.



GROHE

99



Først og fremmest fanger armaturets elegance blikket, men når du kigger nærmere under vasken, finder du hemmeligheden ved GROHE Blue Home: køleren – og årsagen til, at dit drikkevand aldrig bliver det samme som før.





Hvis du foretrækker koldt kildevand så kunne det ikke være lettere: bare tryk på den øverste knap. LED-lysene lyser blå, og dit glas fyldes med ren forfriskelse.





UDEN BRUS, LIDT BRUS ELLER DANSKVAND: VALGET ER DIT



Hvor meget brus kan du lide i dit vand? Det handler alt sammen om smag. GROHE Blue Home har en simpel og intuitiv mekanisme, der lader dig tilføje kulsyre til dit drikkevand bare ved at trykke på en knap – for lækkert og køligt, filtreret vand – fuldstændig som du og hele din familie kan lide det.

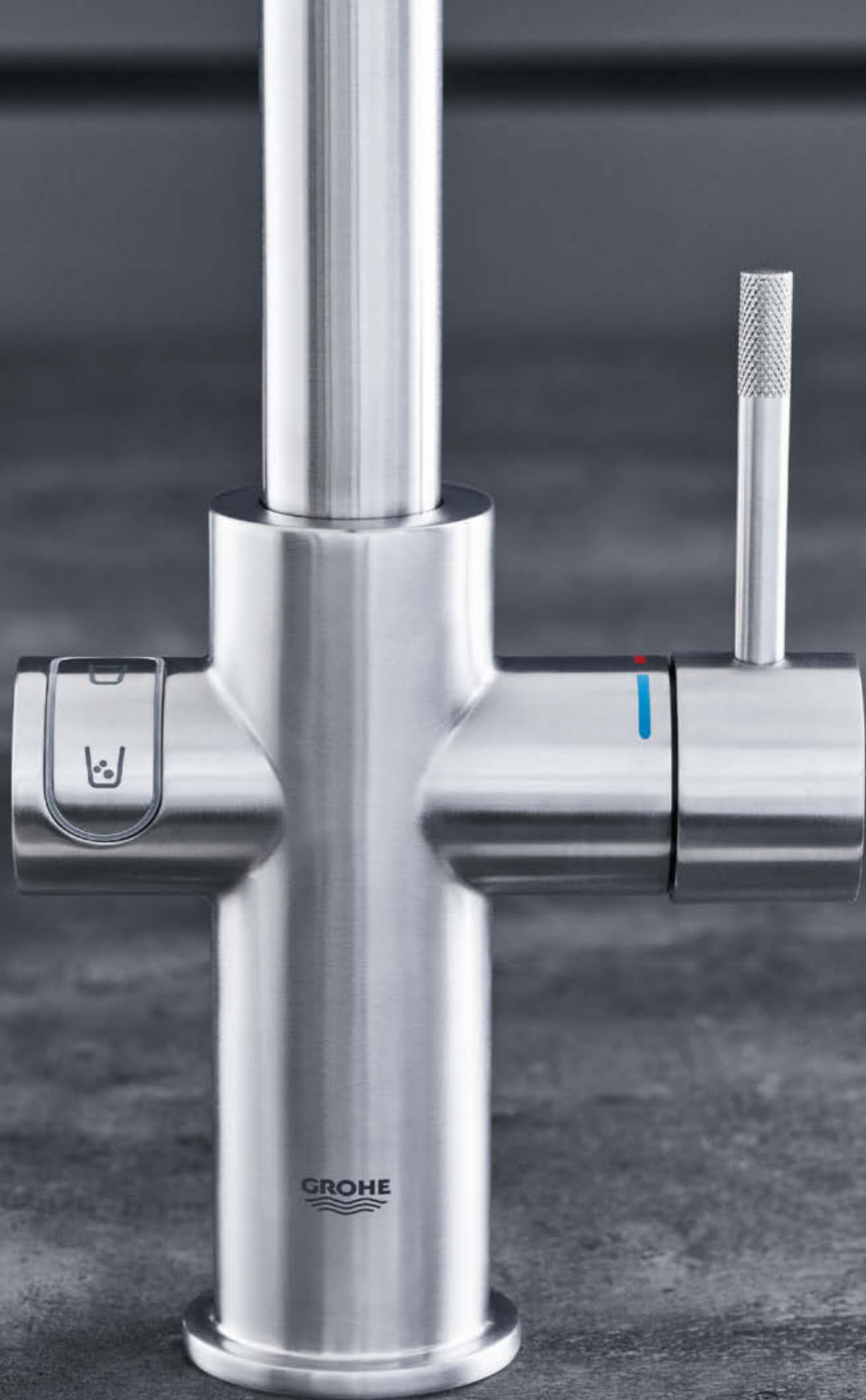


Danskvand – men ikke for meget brus? Måske en lidt mildere danskvand? Det skal du få. Tryk på begge knapper lige efter hinanden – LED'erne lyser tyrkis – for at producere en fin og letbrusende vandstrøm.





Danskvand, levende med bobler.
Hvis det er sådan du forestiller dig
en tørstslukkende himmel, så bare
tryk på den nederste knap – LED'erne
lyser grønt – for dit perfekte glas vand.





PERFEKT **AFKØLET** – PRÆCIST SOM DU KAN LI' DET



Forestil dig den forfriskende sensation ved afkølet vand – iskoldt og tørstslukkende. Det venter på dig og er kun et knaptryk væk – ved præcist den rette temperatur. Tænk på glasset som dugges til med små vanddråber og på den første, lækre kolde tår.

Afkølet vand – lige når du har lyst – hvor forfriskende er det lige?

MORGENDAGENS DRIKKEVAND



Form og funktion sammenkobles i GROHE Blue Home, som kombinerer alle fordelene ved et køkkenarmatur i højeste kvalitet med en sofistikeret vandkøler. Koblet med tidsløst design og så kigger du på fremtiden vandkilde i hjemmet.



A close-up, high-speed photograph of water splashing. A vertical stream of water falls from the top, hitting a pool of water below, creating a large splash with many bubbles and droplets. The background is a soft, out-of-focus blue with bokeh light spots.

ISKOLDT OG
SMAGFULDT,
LIGE FRA
VANDHANEN



DET INTELLIGENTE HJERTE I GROHE BLUE HOME.

.....

Godt gemt under køkkenvasken finder du ny banebrydende teknologi. GROHE Blue Home køleren er vores undercover geni, der tager vand og filtrerer det, køler det, og tilsætter brus – lige til at fylde i glasset.



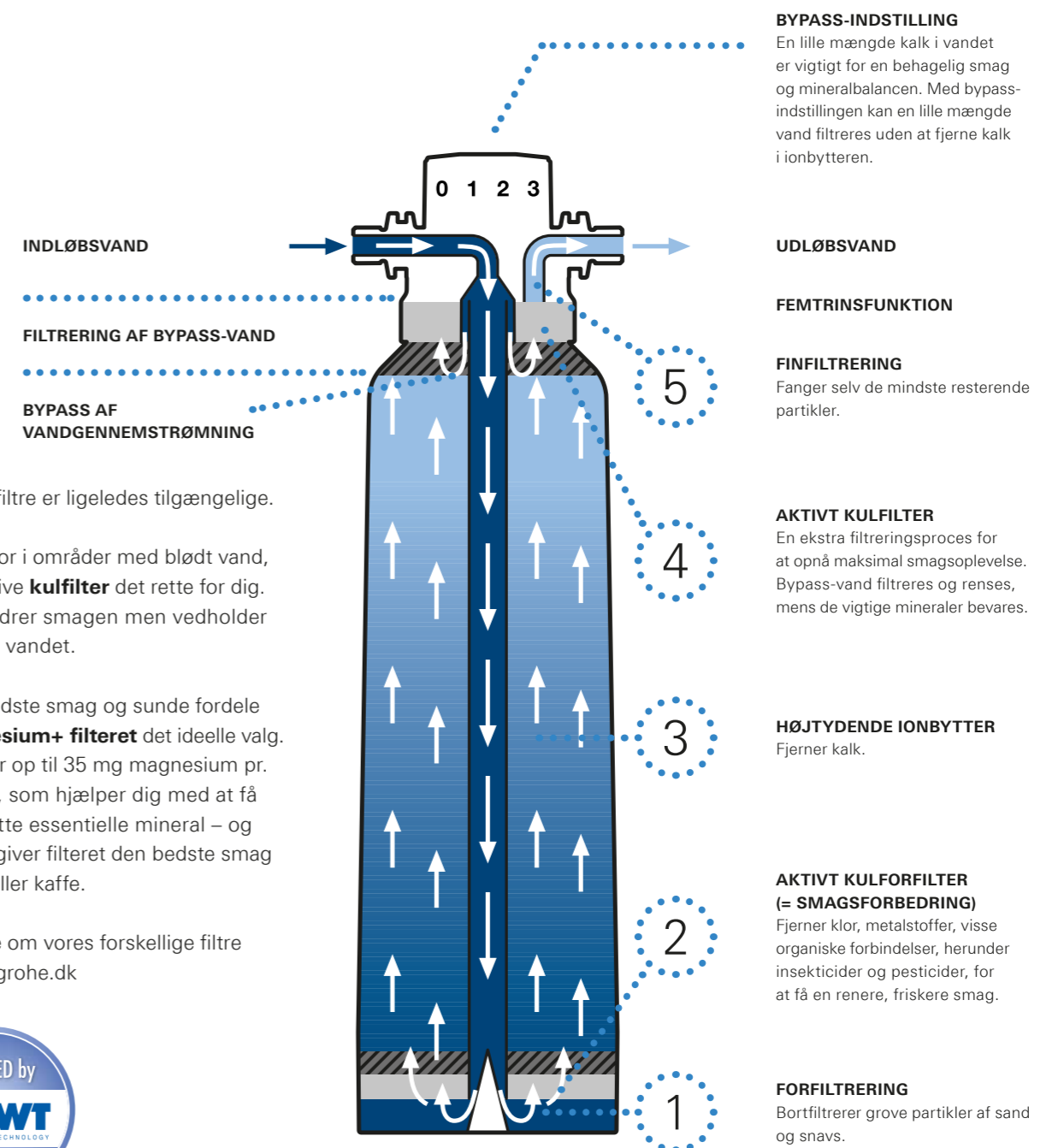
Her kan du vælge din ideelle temperatur mellem 5° og 10° – for lækkert, afkølet vand. Det er her dit dansk vand bringes til verden, og hvor du finder det sofistikerede filter.





MAGIEN ER I FILTRET

Til vores GROHE Blue-system har vi arbejdet sammen med BWT, Europas førende eksperter i filtreret vand, så vi kunne sikre, at vores system producerer en forfriskende drikkeoplevelse uden sidestykke. GROHE Blue-filtre bruger en filtreringsproces i fem trin til at fjerne selv de mindste partikler fra postevandet, men bevarer alle de vigtige mineraler, der gavner dit helbred.



To andre filtre er ligeledes tilgængelige.

Hvis du bor i områder med blødt vand, er det aktive **kulfilter** det rette for dig. Det forbedrer smagen men vedholder kulsyren i vandet.

Til den bedste smag og sunde fordele er **magnesium+ filteret** det ideelle valg. Det tilføjer op til 35 mg magnesium pr. liter vand, som hjælper dig med at få nok af dette essentielle mineral – og samtidig giver filteret den bedste smag til din te eller kaffe.

Læs mere om vores forskellige filtre på www.grohe.dk





GARANTIEN FOR REN SMAG

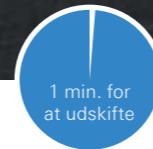
.....

Hvis du kan lide the og kaffe kommer du til at elske GROHE Blue Home. Uanset om det er til kaffemaskinen eller til at brygge the, bringer det filtrerede vand det bedste frem i dine yndlingsdrikke. Og takket været det filtrerede vand, kan aromaerne udvikle sig til deres fuldeste – for en uforglemmelig café crema. Det filtrerede vand beskytter også dine køkkenapparater imod tilkalkning.





Besøg vores GROHE Blue shop:
<https://shop.grohe.dk>



Se videoen for at se hvor let det er at udskifte CO2-flasken.
www.grohe.dk

DEN LETTE VEJ TIL PERFEKTE BOBLER.

Intet kunne være lettere – eller hurtigere – end at indsætte den nye CO2-flaske. På mindre end et minut har du en helt ny forsyning af dansk vand – op til 60 liter.

Og når tiden kommer hvor CO2-flasken skal skiftes, begynder displayet på armaturet at blinke, hvilket advarer dig i god tid.

GROHE Blue Online-shoppen, eller GROHE Ondus-appen, gør det let og enkelt at bestille erstatningsflasker samt returnere de tomme flasker.

NYHED: MED UDTRÆKSFUNKTION

Vores nye GROHE Blue Home-armaturer fås nu med udtræksmousseur for endnu mere funktionalitet og fleksibilitet. Vælg blandt tre nutidige armaturformer med udtræk, hver med sin hygiejniske mousseur og to separate vandveje, der leverer både filtreret og ufiltreret vand.

Bly- og nikkelfri

Udtræks-
mousseur

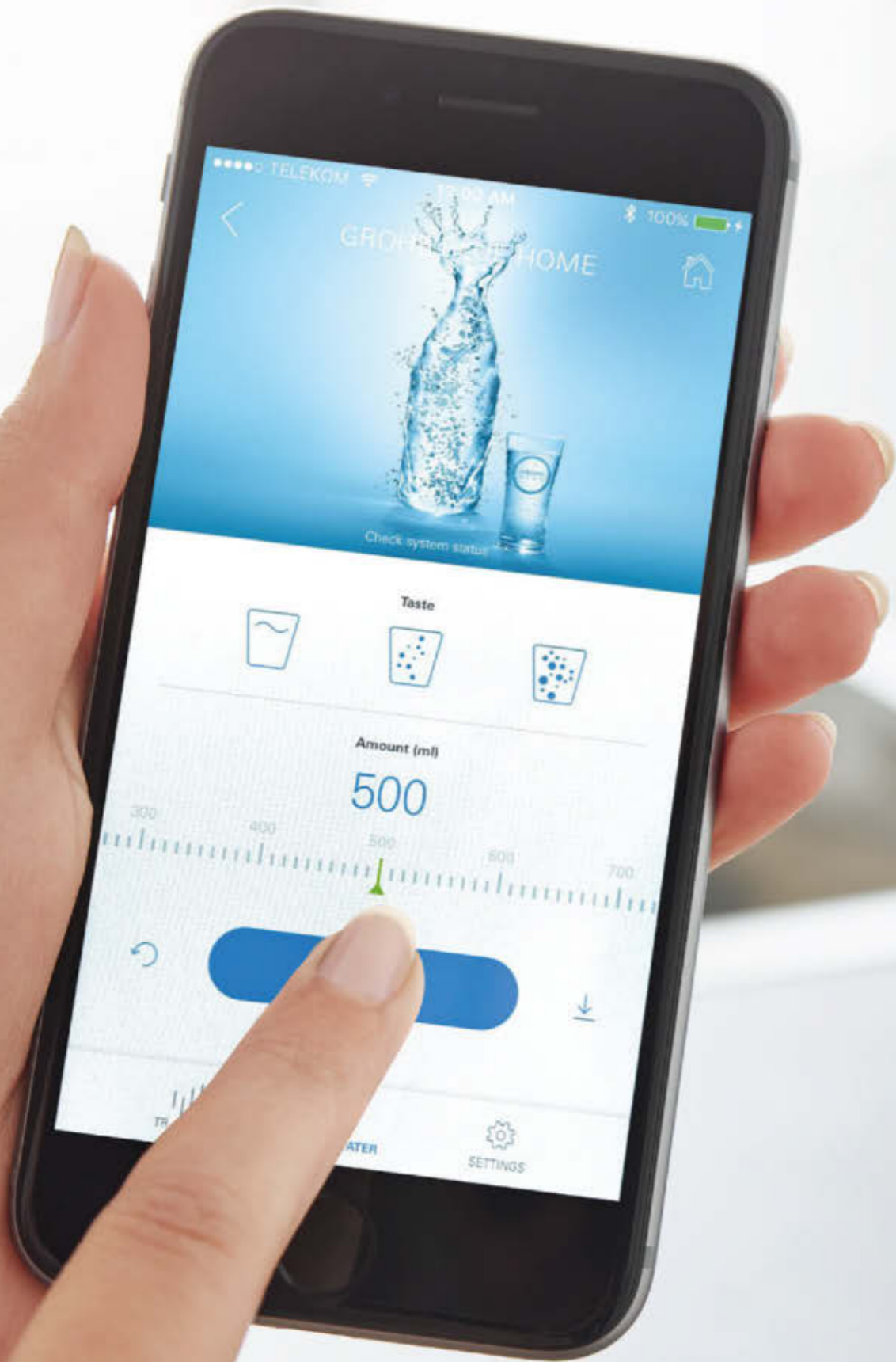
hygiejnisk
mousseur
med 2 udløb



BETJEN VIA GROHE ONDUS APP

.....

Betjen din GROHE Blue Home-vandhane via smartphone app for total bekvemmelighed. GROHE Ondus Appen fortæller dig ikke kun når filtret eller CO2-patronen skal udskiftes, men kan også helt automatisk genbestille begge for dig. Brug appen til at tappe vand og monitorer dit vandforbrug via personlige fitness apps.



Systemkrav
iPhone med iOS 9.0 eller nyere / smartphone med Android 4.3 eller nyere

Mobilenheder samt GROHE Ondus App inkluderes ikke i levering og skal bestilles særskilt via en autoriseret Apple store/iTunes eller Google Play store. Bluetooth® varemærket samt logoer er registrerede varemærker ejet af Bluetooth SIG, Inc. og enhver brug af disse varemærker af Grohe AG foregår under licens. Andre varemærker og varenavne ejes af deres respektive ejere. Apple, Apple-logoet, iPod, iPod Touch, iPhone og iTunes er varemærker under Apple Inc. og er registreret i USA og andre lande. Apple er ikke ansvarlig for funktionen af denne enhed eller dens overensstemmelse med sikkerhed og lovgivningsmæssige standarder.

NYD **ALLE FORDELENE**
VED GROHE BLUE HOME.



HJEMMEBRAGT BETYDER FRA HANEN TIL BORDET

.....

Hvad kunne være lettere – og mere bekvemmeligt – end at tappe dit drikkevand lige fra vandhanen? Livet blev lige en hel del enklere.



Plads: Vi kunne alle godt tænke os mere af det. Og i køleskabet er der ofte ikke meget plads. Prøv på klemme nok vandflasker ind i køleskabet til at holde familien kørende i weekenden eller når vennerne kommer på besøg. Ingen gider at drikke lunkent vand på en varm sommerdag. Heldigvis kan GROHE Blue Home levere afkølet vand on demand.

Tænk et øjeblik på al den energi det tager at sikre en konstant forsyning af vand på flaske derhjemme. Stå i kø for at købe dem, transportere de tunge flasker hjem, bære dem op ad trapperne og lægge dem ind i køleskabet. Og før du ved af det, er det tid til at returnere de tomme flasker for så at starte hele processen forfra igen.

Noget andet der er dyrbart er vores tid. Så hvorfor bruge kostbare minutter for at køre til supermarkedet og lede efter en parkeringsplads for at købe eller returnere flasker? GROHE Blue Home betyder kort og godt mindre frustration og mere fritid.

Og her er endnu en tanke: hvis hvert familiemedlem foretrækker vand på hver sin måde, betyder det tre forskellige typer du skal købe. Ikke med GROHE Blue Home: Du kan få vand med, uden eller med lidt brus – alt i ét armatur.



BRAND A

Årlig omkostning:
1620,-

BRAND B

Årlig omkostning:
1188,-

BRAND C

Årlig omkostning:
1080,-

GROHE BLUE HOME

Årlig omkostning:
540,-

-50%

Udregningseksempel

Årlige omkostninger for en familie på fire med et gennemsnitligt forbrug på 1,5 liter om dagen per person.

SPAR PÅ LANG SIGT. OG PÅ KORT SIGT.

GROHE Blue Home er en investering på mere end en måde. Når du ser på omkostningerne ved at have drikkevand til rådighed for familie og venner 365 dage om året, kan du hurtigt se hvordan du kan spare i forhold til flaskevand.

Det er et enkelt regnestykke. Du kan spare penge for hvert glas vand, du drikker. Og det er uden at medregne tid og anstrengelser.

Når du registrerer dit GROHE Blue Home køb online udvider vi desuden din garanti fra 2 til 3 år.



DEN BEDSTE EMBALLAGE TIL VAND ER: **INGEN** **EMBALLAGE** OVERHOVEDET

.....

Vi har alle et ansvar for vores planet. Det kræver, at vi anstrenger os for at tage vare på miljøet og spare på de dyrbare vandressourcer. Med GROHE Blue Home har vi et enkelt mål: at hjælpe jorden et glas vand af gangen.



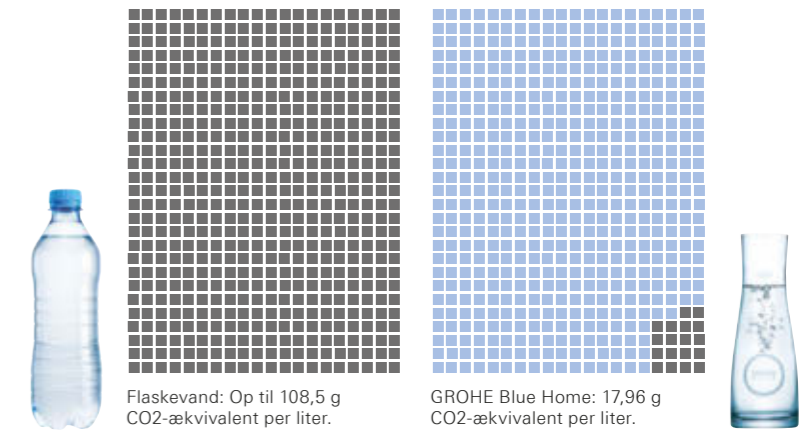
Det ser måske åbenlyst ud, men i en verden, der langsomt drukner i et hav af plastikflasker, er udfordringen med de nærmest udestruerbare plastikflasker ved at blive vigtigere end nogensinde før.

Og ikke nok med det, så bruges der 7 liter vand at producere bare en enkelt liter vand på flaske – dertil kommer også energiforbruget samt CO2-emissionerne som skabes.



Behøver vi så overhovedet vand på flaske? Hos GROHE tror vi på, at vi har fundet løsningen med GROHE Blue Home. Vi bad Georg-August-Universität Göttingen om at udføre dybdegående research der skulle sammenligne CO2-emissioner. Resultatet: En enorm reduktion i CO2-udledelsen på 61 % i forhold til flaskevand.

Så du kan sagtens få en ren og skær vandglæde uden at gå på kompromis med dine grønne idealer.



FÅ MERE SUNDHED I DIT LIV.

.....

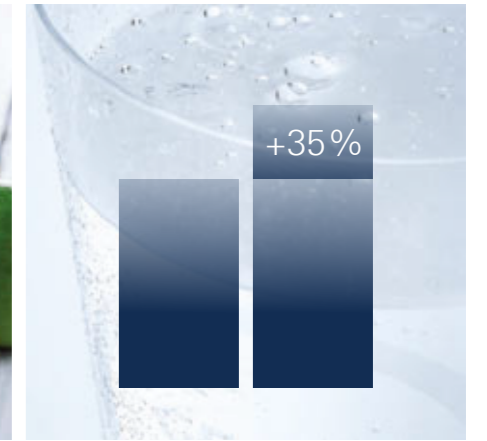
Alle ved, at grundstenen for et godt helbred er at drikke nok vand. Det er livsvigtigt for din hjerne og godt for huden. Så hvis det er skønhed og intelligens du er efter, så behøver du ikke lede længere end GROHE Blue Home.



Magnesium og vitalitet hører sammen. Med magnesium+-filtret kan du få mere af dette vigtige mineral i din kost. 2 liter GROHE Blue Home-vand indeholder lige så meget magnesium som 4 æbler – op til 35 mg per liter. Magnesium forbedrer også vandets smag.



Opskriften på smag og helbred: Brug de eksklusive vandopskrifter fra GROHE. Baseret på naturlige ingredienser og udviklet af GROHE og BWT. Vores Vandopskriftsbog er smækfyldt med lækre drikke. De er testet og godkendt af en vandsommelier.



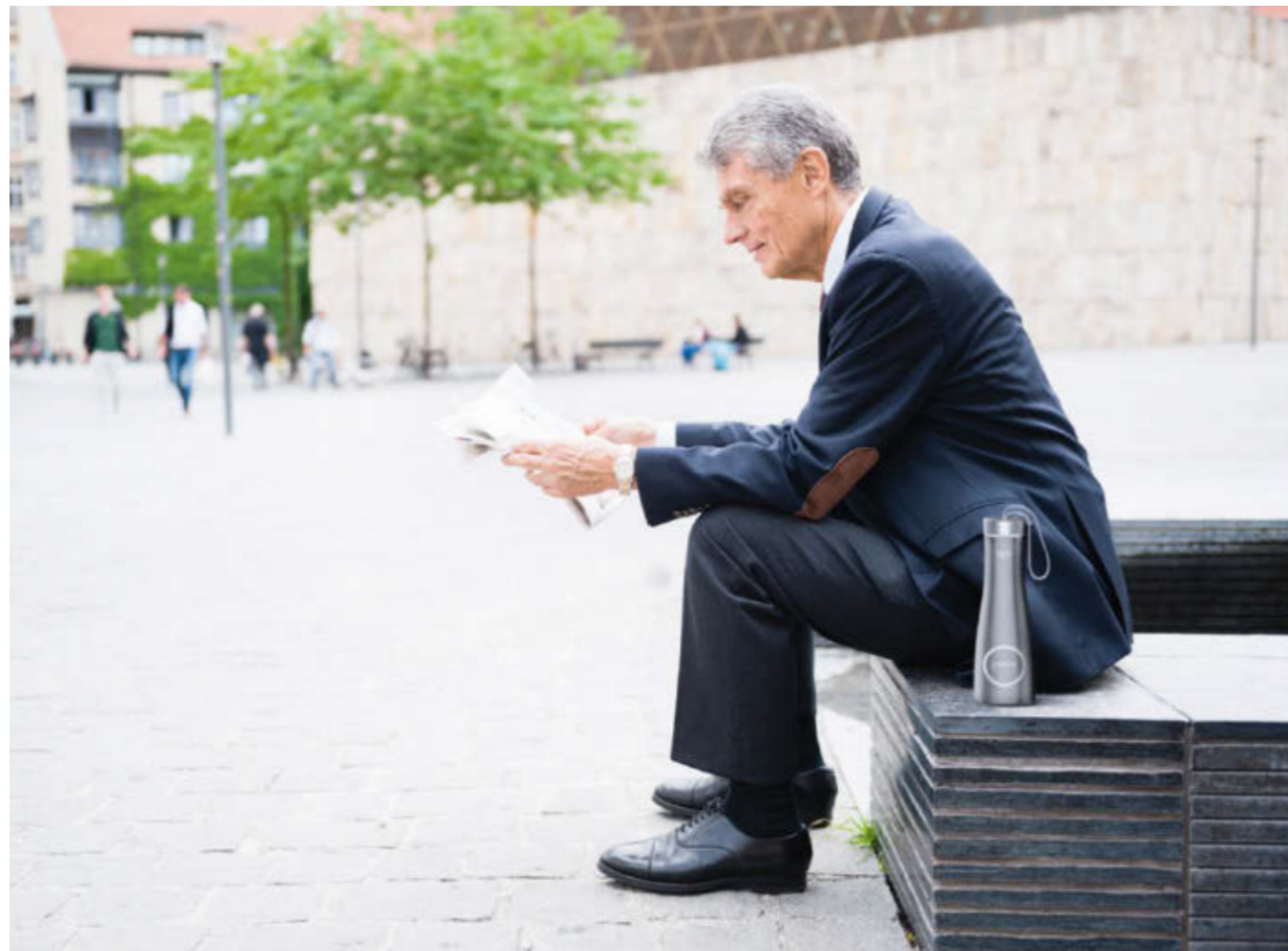
Hvor meget er nok? Ekspertter anbefaler, at vi drikker mindst 2 liter vand om dagen. Med GROHE Blue er det så let og behageligt at tappe et glas forfriskende vand, at mange vil opleve at deres vandforbrug stiger.



DIN VANDKILDE TIL NÅR DU ER PÅ FARTEN: **GROHE TO GO**



Du behøver ikke at blive derhjemme for at nyde GROHE Blue Home. Brug de stilfulde og praktiske flasker til når du er på farten. I brudsikker plastik og elegant børstet aluminium sørger disse flasker for, at du altid kan nyde forfriskende og lækker vand uanset hvor du er henne.



Besøg vores GROHE Blue shop:
<https://shop.grohe.dk>



ET **KIG NÆRMERE**
PÅ GROHE BLUE HOME





DESIGNET TIL AT
SE SMUK UD
I ALLE KØKKENER.



Vi har designet GROHE Blue til at være et æstetisk midtpunkt i dit køkken. For at sikre, at din vandhane harmoniserer med dit køkken kan du vælge blandt en række forskellige former. Der er tre tidsløse og elegante valgmuligheder: L-, C- og U-formede tude, alle tilgængelige i to stilfulde finishes – krom og super steel.



HANEN SOM KOMPLEMENTERER **ALLE ANDRE**

Hvis du allerede har en flot vandhane i dit køkken og ikke ønsker at erstatte den med en anden, så er GROHE Blue Home Mono det perfekte valg til dig. Den passer perfekt ved siden af din eksisterende vandhane.



Separate indre vandveje for ufiltreret postevand og filtreret drikkevand.



DET **ULTIMATIVE** I DESIGN OG FUNKTION.

GROHE Blue Home er symbiosen mellem tidsløst design og innovative funktioner, der gør den behagelig at bruge. Selvom den er skøn at kigge på, er der stadigvæk meget mere ved GROHE Blue Home end man lige aner.

Når det er tid til at udskifte filtret, lyser displayet på håndtaget med et orange, blinkende lys for at advare dig.



Tryk på knappen med den oplyste LED-ring for vand med meget, lidt eller uden brus.

Tuden kan drejes 150°

Hygiejnisk mousseur med to udløb og valgfrit udtræk.

Fremadroterende håndtag med riflet struktur for bedre greb.

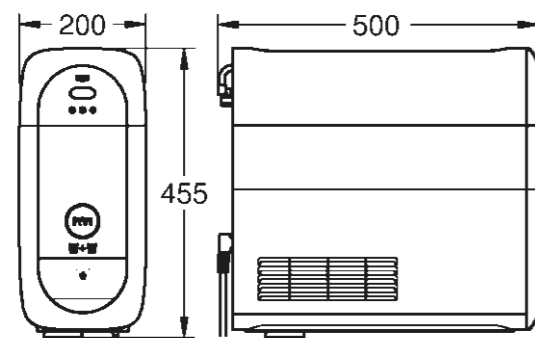
Patron med GROHE SilkMove-teknologi til almindeligt postevand.





GROHE Blue Home køleren er slank hvilket gør det let at finde det ideelle sted at placere den i dit køkken. Den kan stilles direkte under køkkenvasken eller inden for en radius på 2,5 meter – eksempelvis i et lille kabinet med en bredde på 30 cm.

ALLE STEDER KAN VÆRE ET HJEM TIL GROHE BLUE HOME.



INSTALLÉR KØLERENHEDEN: DET SIDSTE TRIN TIL EN **PERFEKT FORFRISKNING**

1



Placer armaturet og monter med et fikseringssæt under håndvasken.

2



Placer ventilationskabelonen og bor ventilationshullet tilsvarende.

3



Monter T-fittings og kombiner med alle slanger og forbind disse til køleren. Test for evt. lækager inden strømforsyningen tilsluttes.

4



Skru filtret ind i filterhovedet og placér køleren i skabet i dit borede huller. Dernæst konfigureres vandet (uden CO2-flaske installeret) med armaturets trykknapper.

5



Skru CO2-flasker i efter konfiguration af det filtrerede vand og luk frontlåget. Derefter konfigureres det karboniserede vand med armaturets trykknapper.

6



Juster softwaren til den korrekte indstilling.



GROHE BLUE HOME

PRODUKTPORTEFØLJE & TILBEHØRSSERIE



31 539 000 / 31 539 DC0
GROHE Blue Home
Startsæt med L-tud
med udtræk



31 541 000 / 31 541 DC0
GROHE Blue Home
Startsæt med C-tud
med udtræk



31 543 000 / 31 543 DC0
GROHE Blue Home
Startsæt med U-tud
med udtræk

Farvemuligheder:

● 000 | StarLight Krom | ● DC0 | SuperSteel



GROHE
SilkMove



GROHE
StarLight



Forbedret
vand



Drejestop



Comfort
Height





31 454 001 / 31 454 DC1
GROHE Blue Home
Startsæt med L-tud
31 539 000 / 31 539 DC0
GROHE Blue Home
L-tud med udtræk

31 455 001 / 31 455 DC1
GROHE Blue Home
Startsæt med C-tud
31 541 000 / 31 541 DC0
GROHE Blue Home
C-tud med udtræk

31 456 001 / 31 456 DC1
GROHE Blue Home
Startsæt med U-tud
31 543 000 / 31 543 DC0
GROHE Blue Home
U-tud med udtræk

31 498 001 / 31 498 DC1
GROHE Blue Home
Startsæt Mono



40 404 001 / 745125.805
GROHE Blue Home
S-Size filter
Kapacitet: 600 L ved 15° KH



40 547 001 / 745125.808
GROHE Blue Home
Aktivt kulfilter
For regioner med vand hårdhed <9° KH er kapaciteten 3000 L



40 691 001
GROHE Blue Magnesium+
filter med magnesium
og premium smag
Kapacitet: 400 L ved 15° KH



40 434 001 / 745125.810
GROHE Blue Home
rensepatron
40 694 000 / 745125.812
adapter til GROHE Blue
filterhoved – bruges kun
i kombination med 40 434 001

HVER GROHE BLUE HOME INDEHOLDER:



KØLERENHED
GROHE BLUE HOME

CO2-FLASKE, 425 G

S-SIZE FILTER



40 422 000 / 745125.990
GROHE Blue CO2-flaske
425 g 4 stk.

Tilgængelig som:
40 687 000
GROHE Blue CO2 Refill flaske
425 g 4 stk.



40 437 000
GROHE Blue glas, 6 stk.



40 405 000 / 745125.801
GROHE Blue glaskaraffel



40 848 000 / 40 848 SD0
GROHE Blue drikkeflaske
plastik
GROHE Blue drikkeflaske
rustfrit stål

Farvemuligheder:

● 000/001 | StarLight Krom | ● DC0/DC1 | SuperSteel



GROHE
SilkMove



GROHE
StarLight



Forbedret
vand



Drejestop



Comfort
Height

Besøg vores GROHE Blue shop:
<https://shop.grohe.dk>

HER ER SVARENE PÅ ALLE DINE SPØRGSMÅL



Hvor meget plads behøver jeg for at kunne installere GROHE Blue Home?

Køleren er 20 cm bred og 50 cm dyb. Det betyder, at hele systemet passer ind i et standard 60 cm- eller endda 30 cm-køkkenskab.

Hvornår skal jeg udskifte filtret?

Filtret skal udskiftes mindst hver 12. måned, eller når det er opbrugt. Et LED-display på armaturets venstre håndtag gør det let at se om filterkapaciteten er ved at være tom. Et blinkende lys indikerer om kapaciteten er på mindre end 10 % og et hurtigt blinkende orange lys indikerer når filtret er nede på 1 % kapacitet, hvilket betyder, at det skal skiftes. Hvis enheden er integreret med GROHE Ondus-appen, påmindes den dig om at skifte filtret ved at sende en push-notifikation.

Hvornår skal jeg udskifte CO2-flasken?

Den skal udskiftes så snart vandet ikke længere tilføres brus. For at advare i god tid lyser LED-displayet på armaturets venstre håndtag hvidt kort før CO2-flasken skal udskiftes. Systemet sender også en push-notifikation via GROHE Ondus-appen.

Hvor kan jeg købe erstatningsfiltre og CO2-flasker?

Besøg vores online GROHE Blue Shop for alle erstatningsfiltre, CO2-flasker og tilbehør eller bruge GROHE Ondus-appen til at genbestille det, du har behov for, med din smartphone.

Hvordan udskifter jeg filtret?

Filtret kan nemt skiftes ved at skrue det gamle filter af, og det nye i, på filterholderen. Du behøver ikke engang at lukke for vandforsyningen.

Hvordan udskifter jeg CO2-flasken?

CO2-flasken kan også udskiftes ved at skrue den gamle af, og den nye i. Let og enkelt!

Hvordan kan jeg skille mig af med filtret?

Filtret kan let afskaffes præcist som almindelig plastik.

Hvad er kapaciteten på en CO2-flaske?

Flasken på 425 g producerer omtrent 60 liter dansk vand.

Hvad sker der hvis jeg ikke bruger GROHE Blue Home i et længere stykke tid?

GROHE anbefaler ikke at lade filtersystemet stå ubrugt i længere perioder. Hvis GROHE Blue filtersystemet ikke anvendes i et par dage skal systemet skylles igennem med mindst fire liter vand. Hvis du lader systemet stå ubrugt i mere end 4 uger, så skal systemet renses med GROHE Blue Bio-Clean rengøringsvæske 40 434 001, og filtret erstattes.

Jeg hører ofte, at postevandet er i topkvalitet, så hvorfor skulle jeg købe GROHE Blue Home?

GROHE Blue renser postevandet selvom kvaliteten i forvejen er god, og derudover får du også muligheden for at vælge afkølet, brusende vand. Mineraler som calcium og magnesium, som er vigtige for kroppen, bibeholdes, mens kalkindholdet reduceres og substanser som påvirker smagen så som tungmetaller (jern, kobber), klor og organiske substanser (pesticider) filtreres væk. Vandværket garanterer kun drikkevandskvaliteten indtil det løber ind i dit hjem. Urenheder som forårsages af dit hjemms vandværk elimineres af GROHE Blue-filtret.

Hvad skal jeg overveje når jeg installerer GROHE Blue Home?

Glem ikke, at køleren har behov for rigeligt med luftventilation og kræver desuden afledning af varm luft gennem bunden af skabet. Udsikringskabelonen er inkluderet i ethvert produktsæt.

GROHE: EN HEL VERDEN AF INTELLIGENT DESIGN TIL KØKKENET

Opdag de mange smukke og funktionelle armaturer i vores brede udvalg.

De varierer fra slanke, minimalistiske forme der er tidsløse i deres appel, til slående stilelementer der sender et kraftigt design budskab.

Armaturerne fås med en bred skare af geniale funktioner, der gør dem både behagelige og lette at bruge. Eksempelvis findes de med udtrækkelige mousseursprays hvilket er både praktisk og tidsbesparende. Eller EasyTouch-armaturer som kan betjenes med blot en enkelt fingerspids. Mulighederne er grænseløse.

Uanset dine behov, tilbyder GROHE dig alle valgmulighederne samt den komfort og fleksibilitet, som du ønsker dig.



Find mere på grohe.dk



TILMELD DIG OG FÅ MERE FOR PENGENE!

.....

Registrer dit GROHE Blue Home System nu! Og modtag som belønning en udvidet garanti fra 2 til 3 år.

Produktregistrering: <http://product-registration.grohe.com>

BESTIL HJEMMEFRA: **DONE**

.....

Besøg vores GROHE Blue Online shop for at se vores eksklusive serie af karaffer og glas, drikkeflasker til når du er på farten, såvel som filtre og CO2-flasker.



Besøg vores GROHE Blue shop:
<https://shop.grohe.dk>

Følg os



KVALITET

*“Nr. 1 mest pålidelige brand
i sanitetsindustrien” –
Wirtschaftswoche, 2017*



TEKNOLOGI

*“Top 50 virksomheder
som forandrer verden –
Fortune Magazine, 2017*



DESIGN

*Mere end
350 **designpriser**
vundet siden 2003*



BÆREDYGTIGHED

*Kåret som CSR
Pris-vinder af den
tyske regering, 2017*

Grohe A/S
Sluseholmen 8C, 2. th.
2450 København SV

© 02/2019 – Copyright by GROHE

PART OF LIXIL