



Beskrivning

Material:

Grundkropp och backar i stål.

Från Ø100 grundkropp i aluminium, backar i stål.

Utförande:

Blank grundkropp, härdade backar, blanka.

Från Ø100 hårdanodiserad grundkropp, härdade backar, blanka.

Anmärkning:

Dessa backchuckar är speciellt utformade för en låg spännkraft men med hög precision. För inner- och ytterspänning av runda arbetsstycken. Man spänner fast arbetsstycket genom att vrida spännringen för hand eller med den medföljande spännpaken. De härdade spännbackarna sluttar utåt och kan vändas. För vändningen är varje spännback märkt med två nummer. Numret som vetter utåt på spännbacken måste stämma överens med numret på grundkroppen.

Backchuck D=50 med monteringsverktyg och tre stift (Ø 2 mm) med längden 12 och 18 mm.

Backchuck D=64 med monteringsverktyg och tre stift (Ø 2 mm) med längden 12 och 18 mm.

Backchuck D=104 med monteringsverktyg och tre stift (Ø 2 mm) med längden 12, 18 och 24 mm.

Backchuck D=160 med monteringsverktyg.

Stiften kan sättas i på backens ovansida för att spänna fast små delar högre. Stiften kan demonteras.

Rotation < 0,03 mm

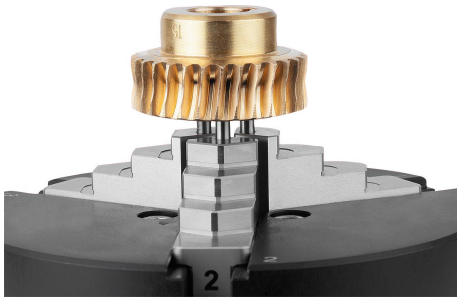
Koncentritet < 0,01 mm

Precision vid upprepad fastspänning < 0,01 mm

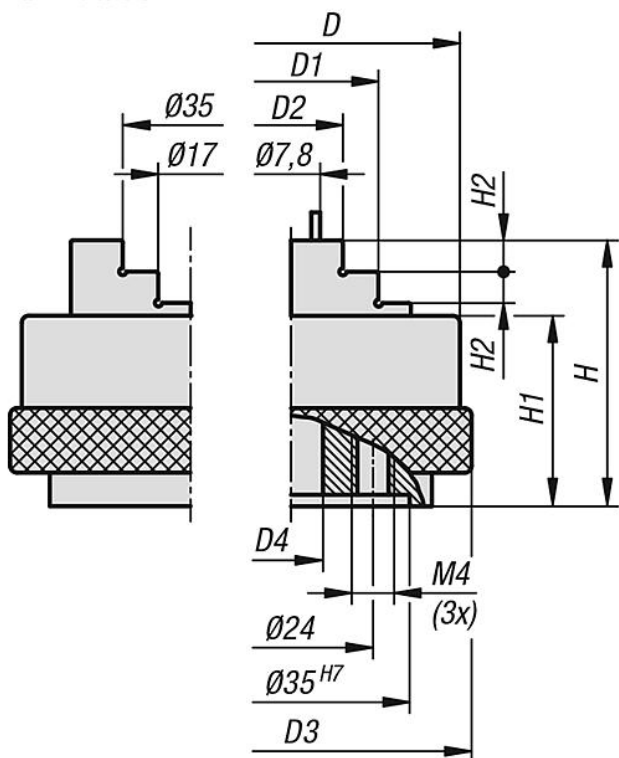
Ritningsinformation:

1) Anslutningsmått nere för chuck 100 och 160 mm.

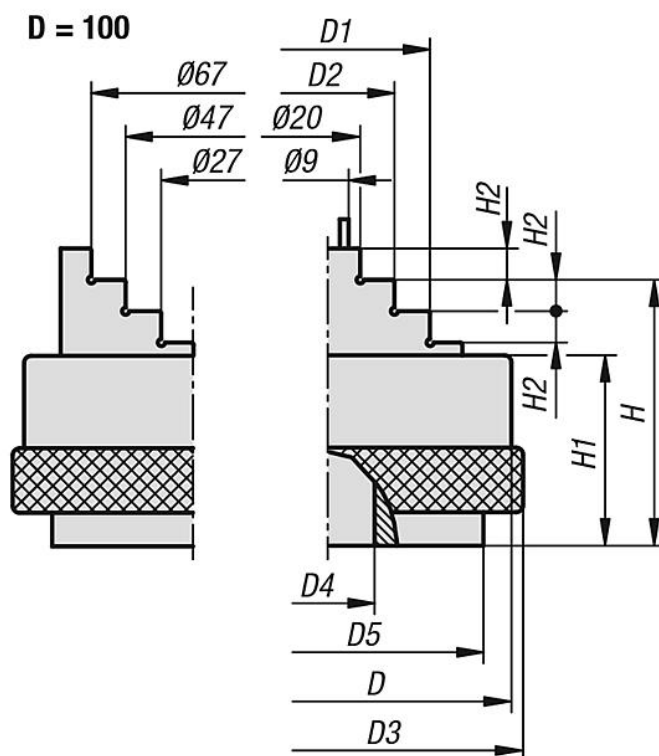
Artikelbeskrivning/produktbilder



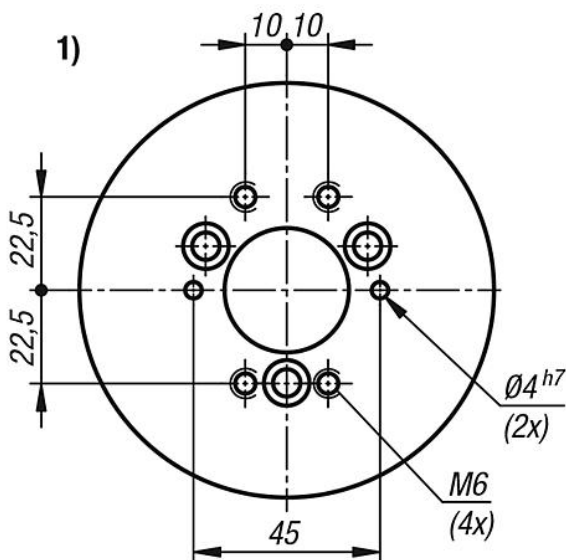
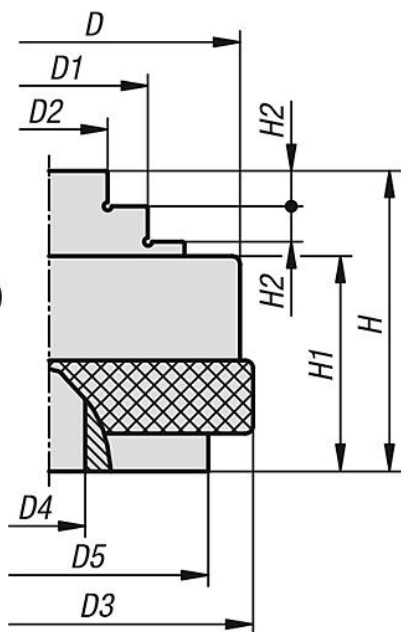
D = 50/64



D = 100



D = 160



Beställningsnr.	Material grundkropp	D	D1	D2	D3	D4	D5	H	H1	H2
33226-50	Stål	50	34,8	16,8	52,5	11	-	37,5	28	4
33226-64	Stål	64	34,8	16,8	66	13	-	37,5	28	4
33226-100	Aluminium	104	59,8	39,8	105,5	18	89	48	33	4,5
33226-160	Aluminium	160	80	37	164	34	96	78,5	53	10

