

# Introduktion til Micro-fulfillment

Detailverdenen fortsætter med at udvikle sig for at imødekomme kundernes krav om hurtig levering, gratis forsendelse, brugervenlighed og bæredygtighed, og dermed bliver fulfillment et stadig vigtigere element for butikker.

Der findes en række forskellige strategier til butiksfulfillment, men de varierer meget i omfang, kompleksitet og pris. For at hjælpe med at skabe overblik over denne tendens har vi sammensat en liste over fulfillment strategier uden behov for eksternt lager.



Click and collect



Send fra butik



Butik placeret i bymidte



Micro-fulfillment center



Butikker der er åbne for kunder



Ingen kunder tilladt i butikken

## Butiksfulfillment



### Sådan fungerer det:

Butiksfulfillment udføres af butikkens medarbejdere, der henter de bestilte varer fra butikshylder eller lagerrum.

Medarbejderen finder selv varen i butikken, og varelageret styres af order management systemet, ikke af et lagerstyringssystem.



### Ideel til:

Detail med små butikker.  
Detail der har brug for at implementere click and collect hurtigt.

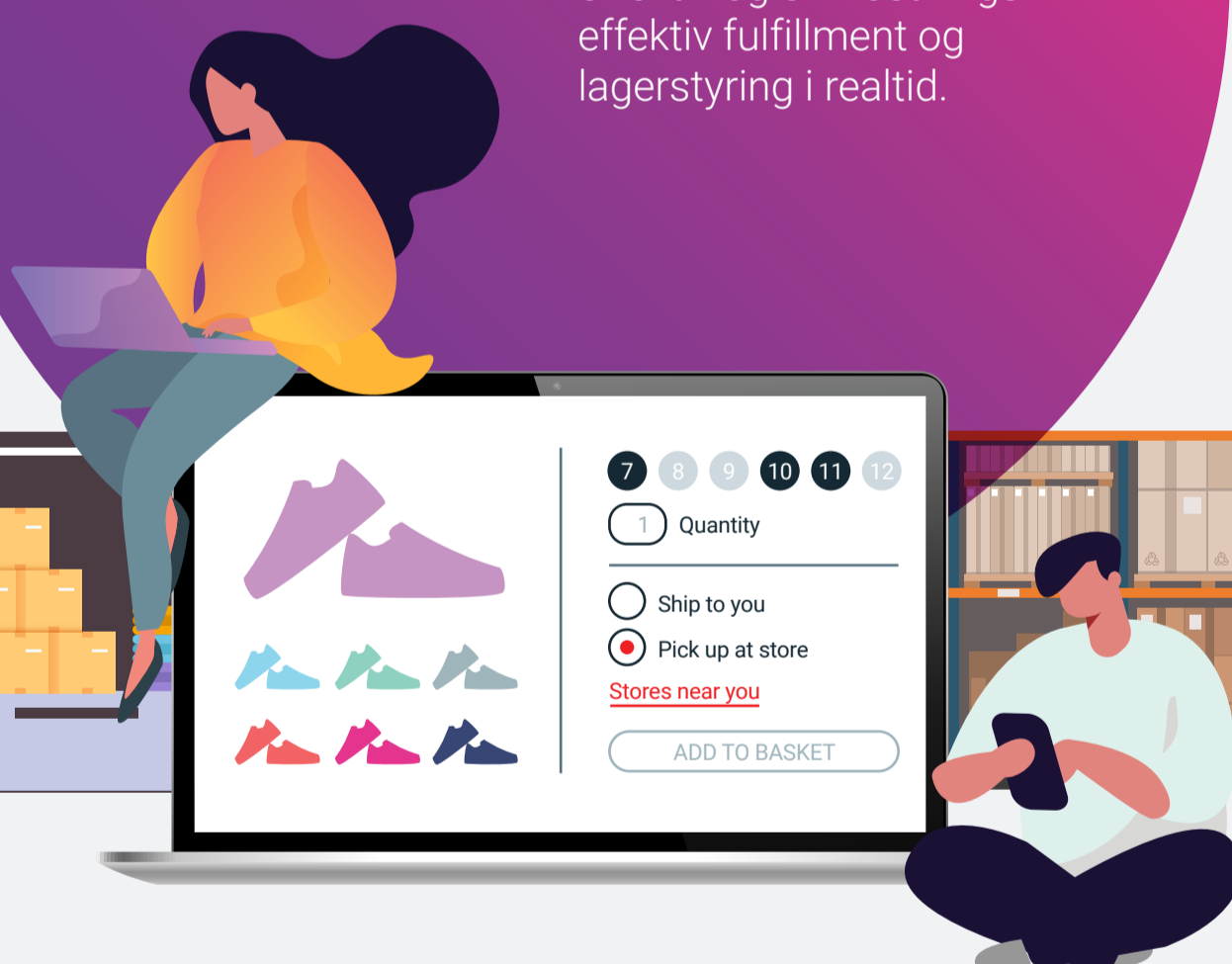
## Micro-fulfillment



### Sådan fungerer det:

En butiksfulfillmentstrategi der også kaldes "butik som lager".

I denne strategi fungerer butiksmedarbejderne som "plukkere" og ledes til hyldeplaceringerne - i lagerrummet eller butikken - af arbejdsgangsværktøjer som håndterminaler og scannere, hvilket giver en effektiv og omkostnings-effektiv fulfillment og lagerstyring i realtid.



### Ideel til:

Store butikker, detailhandel med store varer og forretninger med stort lager.  
Detailhandlere, der ønsker at bruge butikker som fulfillmentcentre og eliminere/reducere afhængigheden af lagerdriften markant.

## Automatiseret Micro-fulfillment



### Sådan fungerer det:

En fulfillmentproces, hvor ordrefulfillment udføres af et automatiseret system (robotter/maskiner).

Robotsystemet kan være placeret i lagerområdet af en butik eller ved siden af butikken på et separat sted.



### Ideel til:

Forhandlere af store varer og butikker der ekspederer et stort antal ordrer af små og mellemstore varer.  
Fødevarerbutikker der ønsker at eliminere eller reducere manuel ordredførelse markant.

## Dark Store



### Sådan fungerer det:

En butik der er indrettet som en butik, men er lukket for kunder og bruges derfor udelukkende til at ekspedere e-handelsordrer.

Lokalet kan være en butik, der ikke må modtage kunder, eller det kan være et lokale der er lejet/købt til e-handelsfulfillment. Der kan også anvendes automatiserede processer.



### Ideel til:

Fødevarerbutikker.  
Detailhandlere der ønsker at udnytte eksisterende, lukkede lokaler for at øge leveringshastigheden og reducere leveringsomkostningerne for onlineordrer.

Find ud af, hvordan Tecsys cloud-baserede SaaS fulfillmentssystem styrker e-handel og omnichannel-detailhandel.

Tal med en Retail Supply Chain ekspert

