

maskin mekano

VSI 1203 T7



Ny komplett VSI-krossanläggning från Maskin Mekano & SCP

Efterfrågan på högförädlade krossprodukter med hög och konsekvent kvalitet växer stadigt. Därför lanserar Maskin Mekano nu den helt nya VSI 1203 T7, en komplett maskin med VSI-kross, tredäckad sikt och utlastningstransportörer för färdiga fraktioner. Med denna helt elektriskt drivna anläggning får du en kostnadseffektiv produktion vare sig ditt behov avser maskinsand, bättre kubisitet eller ett justerat kulkvarnsvärde. Med branschledande teknisk support hjälper vi dig att optimera utrustningen efter dina förutsättningar och behov, allt för att reducera oönskad 0-fraktion, minimera slitagekostnaden per ton och maximera produktiviteten.





Specifikation

Konceptet

VSI 1203 T7 är en modern anläggning designad och byggd för de speciella krav som ställs vid VSI-krossning. Maskinen består av den driftsäkra och beprövade VSI krossen från den världsledande producenten Techroq från Sydafrika och Maskin Mekanos STE-sikt med omvitnad kapacitet vid sortering av högfördlat material. Driftsäkra lösningar, ledande reservdelslogistik och eldrift borgar för hög produktivitet och låga driftskostnader.

Kubisator

5-ports 840 mm standard rotor med slitdelar. Vibrationsvakt. Lågbyggd inmatningstratt för all matning direkt i rotor. Driftssäker nivåvakt för överfyllningsskydd. Robust och servicevänlig inspektionsslucka med godkänt system för tidsfördröjd öppning kopplat till huvudbrytare. Verktyg för service ingår. Rotorlyft-system. Automatsmörjning. 250 kW motor monterad på kubisatorn. Robust och driftsäker konstruktion. Frekvensomformare för steglös varvtalsreglering av rotor. Industriäpassad HMI med färgskärm för start och stopp av kubisator, samt visning av ampere och andra vitala driftsparametrar. Två driftslägen, manuell och automatisk. Sammankoppling av nivåvakt, vibrationsvakt och förregling framåt och bakåt i processen samt med siktverket i övrigt sker i denna enhet.

Sikt

VSI 1203 T7 är utrustad med Maskin Mekanos sikt STE 3-67. Det är en fyrlagrad (tvångsstyrd) sikt med måtten 1,4 x 4,8 m på tre däck. Den har ett kraftigt slag på 12 mm och opererar med 800 rpm i 11° lutning. Dessa egenskaper ger STE-sikten dess unika prestanda och gör att den på ett effektivt sätt svarar upp mot de kombinerade kraven på hög kapacitet och hög siktnoggrannhet.

Överdäck har sidspända såll och mellan- och underdäck har längsspända. Underdäck kan utrustas med boll-däck. Åtkomsten för sållbyten är god på samtliga däck. Matartransportören kan fällas rakt upp i luften för att ytterligare öka tillgängligheten till överdäcket. Mellan- och underdäck hanteras bakifrån sikten där det finns en gångbana. I själva siktlådan finns ett stort antal öppningsbara luckor för inspektion och åtkomst med enkel tillgänglighet från gångbanorna utmed maskinens bägge sidor. Stupet för över- och mellanfraktionen är rullbart för att skapa tillgänglighet även framifrån i sikten.

Vibro Block avvibrering

VSI 1203 T7 är som standard utrustad med Vibro Block, Maskin Mekanos effektiva teknik för avvibrering. Vibro Block konceptet innebär att sikt och drivordning monteras på en separat ram som i sin tur är avvibrerad mot det övriga chassit. Trots att sikten STE 3-67 är relativt stor och tung och har ett mycket kraftigt slag så tillåts inga vibrationer att leta sig vidare ut i resten av maskinen. Med Vibro Block stannar kraften där den hör hemma, i sikten.

Transportörer

Samtliga transportörer på VSI 1203 T7 drivs av gummerade motortrummor. Alla fällbara funktioner utförs med hydraulik. In- och utfällning av utlastningstransportörerna innehåller inga manuella inslag av montering av stag eller liknande, vilket betyder att etablering och avetablering kan ske både snabbt och säkert.

Chassi

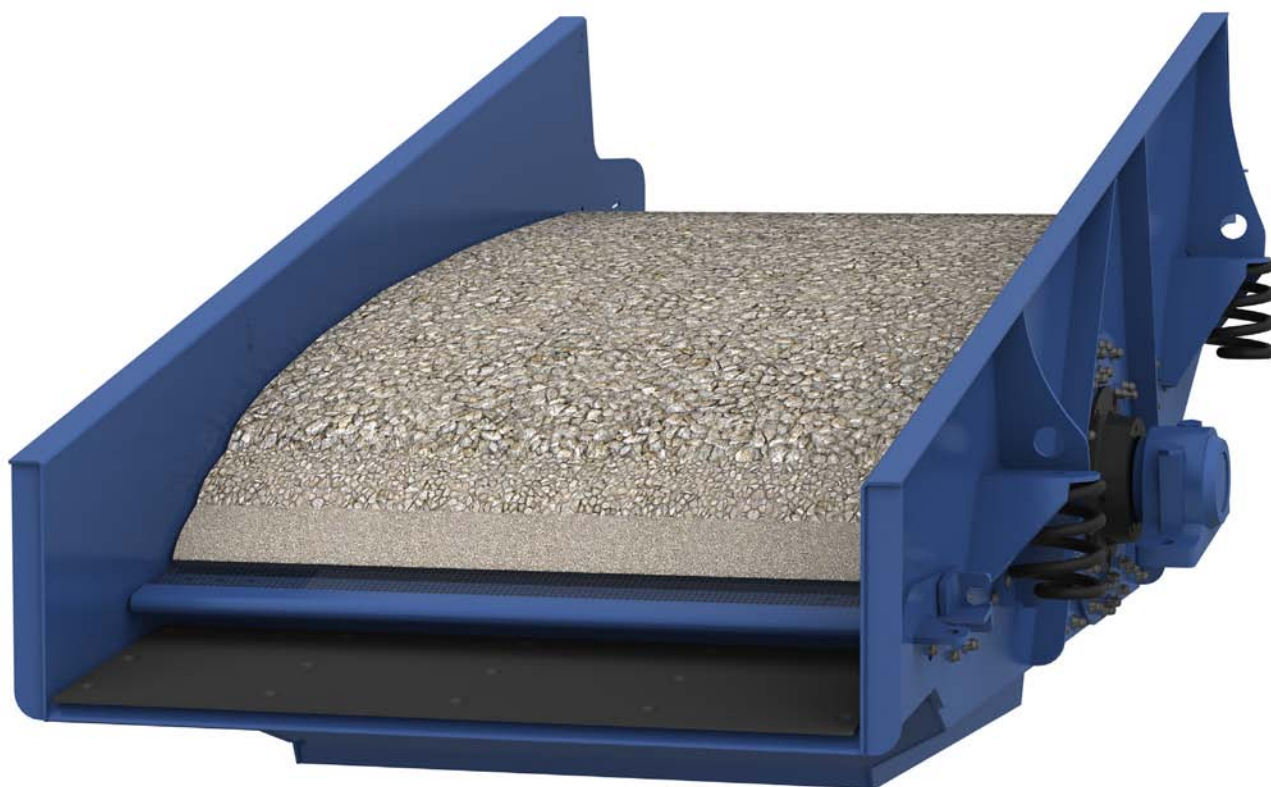
VSI 1203 T7 är byggd på en vridstyv ram i kraftiga fyrkantsrör vilket ger en stabil konstruktion och dessutom relativt låg vikt. Trippelboggins båda axlar är luftbromsade och i maskinens framända finns hydraulben för avspjuntning samt två separata teleskopben. Maskinen står även under drift på trippelboggiens bromsade axlar.

Eldrift

VSI 1203 T7 är liksom alla Maskin Mekanos produkter eldriven. Det ger en överlägsen driftsekonomi och en väldigt tyst gång.



STE-sikten kombinerar hög kapacitet med hög siktnoggrannhet



STE-siktens kraftiga slag på 12 mm ger en snabb stratifiering eller skiktning i materialbädden. Finmaterialet hamnar snabbt i botten på bädden och passerar enkelt siktmediet utan att större material ligger i vägen och blockerar.

Skarpa och konsekventa siktkurvor

Finsiktning ställer speciella krav på siktutrustningen. Hur väl man än krossar och kubiserar så kan ändå sikten stjälpa slutresultatet. Beställaren vill ha skarpa siktkurvor, som dessutom ska vara konsekventa och helst opåverkade av yttre förutsättningar i form av väder och vind. I en sådan miljö är det en stor fördel om man kan använda siktar med hög acceleration.

Kraftigt slag, flack lutning

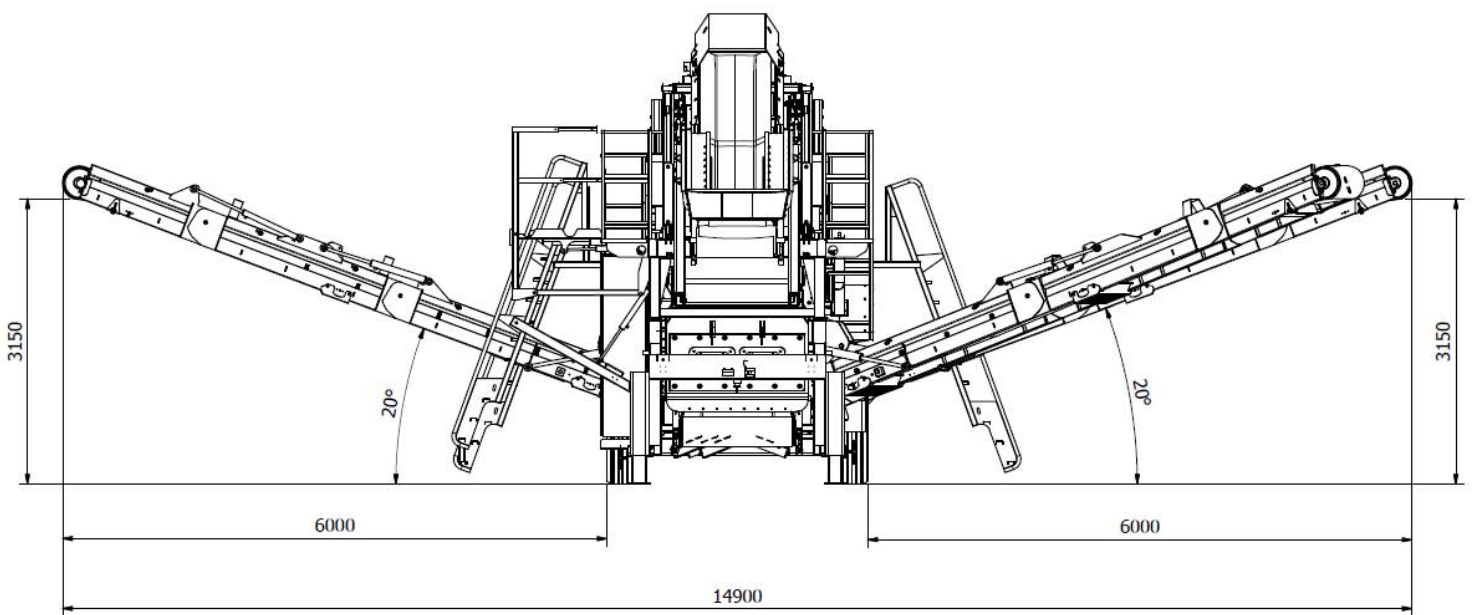
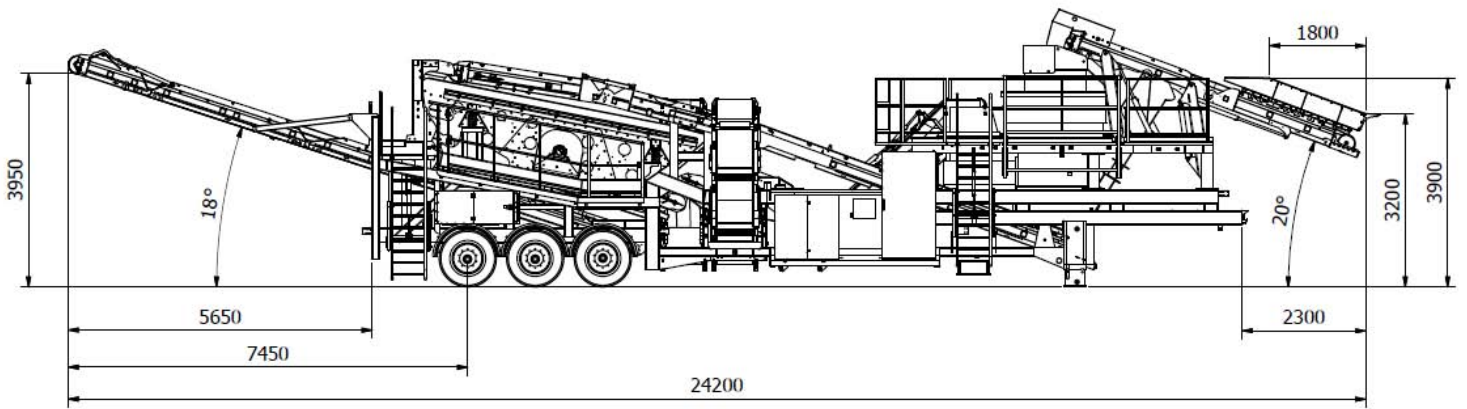
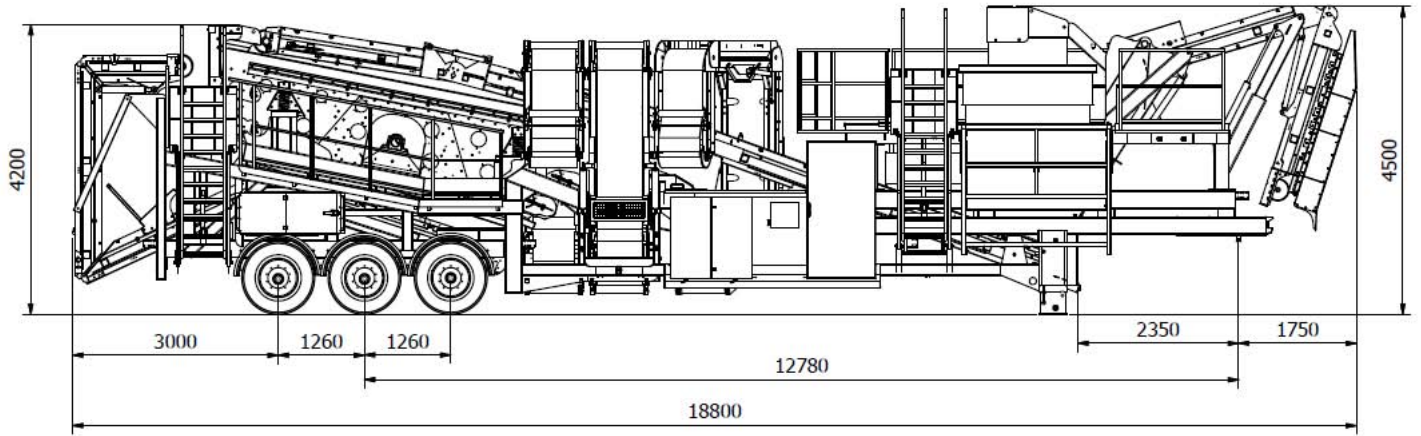
Maskin Mekanos siktprogram STE-screens är speciellt framtaget för att möjliggöra kvalitetssiktning med hög kapacitet. Konceptet bygger på ett kraftigt slag i kombination med flack lutning.

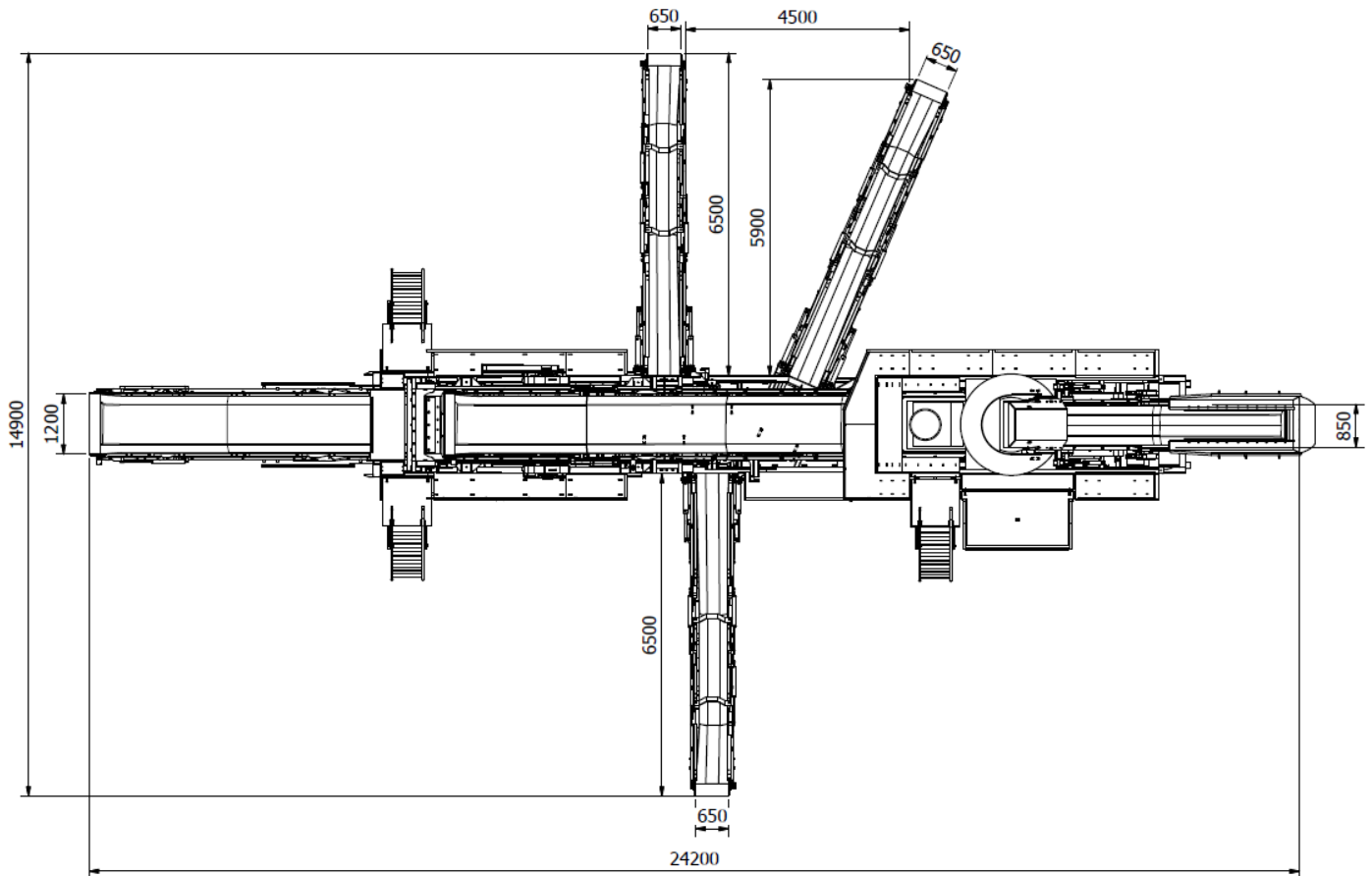
Snabb stratifiering ger hög kapacitet

Ett kraftigt slag ger en snabb och effektiv stratifiering, eller skiktning, det vill säga uppdelning i fint och grovt material. Det innebär att finmaterialet mycket snabbt hamnar underst i materialbädden och enkelt passerar siktmediet utan att större material ligger i vägen och blockerar. Ett kraftigt slag ger på så sätt en hög kapacitet och därför vi låter STE-sikten jobba med ett slag på hela 12 mm.

Långsam transporthastighet ger skarpa siktkurvor

För att få skarpa siktkurvor krävs en långsam transporthastighet över sikten eftersom en effektiv separering kräver att gränskornen får exponeras tillräckligt många gånger mot siktmediet. Därför låter vi STE-sikten operera med en relativt flack lutning på 11°. Det ger skarpa siktkurvor även på fina och korta fraktioner såsom 0-2, 2-4, 4-8, 8-11 och 11-16.





Kapacitetsexempel VSI 1203 T7

Sortering av 0/11 till godkända kurvor (max 10% ök/15% uk)

			1200-serien
Fraktion	Andel		ton/h
1	0/2	43%	59
2	2/4	16%	22
3	4/8	24%	34
4	8/11	16%	22
			138

Sortering av 0/16 till godkända kurvor (max 10% ök/15% uk)

			1200-serien
Fraktion	Andel		ton/h
1	0/4	51%	82
2	4/8	21%	34
3	8/11	14%	22
4	11/16	14%	22
			160

Sortering av 0/32 till godkända kurvor (max 10% ök/15% uk)

			1200-serien
Fraktion	Andel		ton/h
1	0/4	31%	78
2	4/8	14%	36
3	8/16	21%	53
4	16/32	33%	83
			250

Teknisk Specifikation Maskin Mekano VSI 1203 T7

<i>Transportlängd</i>	19,3 m
<i>Transportbredd</i>	3,0 m
<i>Transporthöjd</i>	4,2 m
<i>Vikt</i>	ca 39 ton, beroende på utrustning
<i>Boggitryck</i>	ca 23 ton, beroende på utrustning
<i>Kubisator</i>	Kapacitet ca 200 ton/timme för matning av material <50 mm Monteras på vibrationsdämpare 5-ports 840 mm standardrotor med slitdelar, vibrations-switch, overflow, matarsystem, säkerhetslåsning, verktyg för service, rotorlyft-system, automatsmörjning, 250 kW motor monterad på kubisatorn
<i>Sikt</i>	STE 3-67 Siktyta 1,4 x 4,8 m på tre däck Enaxlad tvångsstyrd med 12 mm slag. Lutning 11° Motor 11,0 kW, 400 V
<i>Matartransportör Kross</i>	Bandbredd: 800 mm Längd: 4,5 m Motor: 5,5 kW
<i>Matartransportör Sikt</i>	Bandbredd 1200 mm Längd 11,5 m Motor 5,5 kW
<i>Sidottransportörer</i>	Bredd 650 mm Längd 8,5 m Trummotor 4,0 kW Höjd under drivtrumma 3,1 m
<i>Bakre transportör</i>	Bredd 1200 mm Längd 11,5 m Trummotor 5,5 kW Höjd under drivtrumma 4,6 m
<i>Elutrustning</i>	Elcentral fastmonterad på chassi. Tryckknapp för sekvensstart 10" touchskärm för individuell start av motorer Nödstopp på chassi, transportörer och elcentral Varvtalsvakter på samtliga transportörer Övervakningskretsar till säkerhetsrelä. Förreglingskedja
<i>Hydraulutrustning</i>	Hydraulaggregat för uppställning, ut- och infällning av band och trappor Motor 4,0 kW
<i>Hjul/dragutrustning</i>	Bladfjädrad bromsad trippelboggi, hjuldimension 22,5/65/385, 10 bult och 3,5" kingpin fram



Din partner för produktivitet



Scandinavian Crusher Partner

maskin mekano

Box 9083, 550 09 Jönköping, 036-31 74 00, info@maskinmekano.se, www.maskinmekano.se