



3 overnatninger
i feriehus for op
til 5 personer
fra **2.465,-**

FERIE FOR INSTITUTIONER

I det naturskønne Djursland ligger Dronningens Ferieby med handicapvenlige feriehuse.

Dronningens Ferieby byder forskellige grupper fra bosteder, dagcentre og plejecentre velkommen til oplevelsesrige ferieophold i det naturskønne Djursland, tæt ved skov, Grenå by og et stenkast fra en af Danmarks bedste strande.

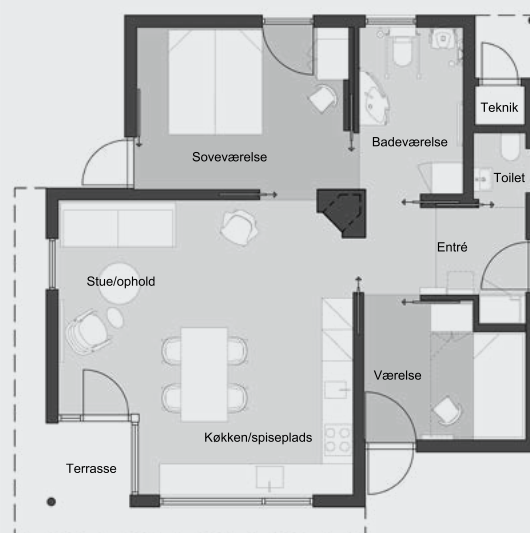
Med handicapvenlige huse, let tilgængelighed overalt og et bredt udvalg af aktiviteter sikrer vi jer og jeres beboere en ferie fyldt med hygge, samvær og gode oplevelser.

DRONNINGENS FERIEBY

- 44 handicapvenlige huse
- 6 huse har loftlift. Mobil lift og stålifft kan forudbestilles
- Stort fælleshus med køkken, hvor op til 25 personer kan spise sammen
- Fællesbygning med forplejning til grupper over 20 personer
- Sandstrand med badebro, også tilgængelig for kørestolsbrugere
- 3 km fra Grenaa
- Hjælp til booking af transport, udflugter, madpakker og aktiviteter

HANDICAPVENLIGT HUS TIL 5 PERSONER

- Egen P-plads og terrasse
- Soveværelse med 2 plejesenge og direkte adgang til badeværelse med bruser, badebænk, hæve/sænke vask, toilet med skyllefunktion og vaskemaskine.
- Gæstetoilet
- Værelse med udtræks seng (140 cm bred) og køjeseng ovenover
- Kombineret stue/køkken med fuld udstyret køkken med komfur, ovn, opvaskemaskine, køleskab med lille fryser, hæve/sænke spisebord og køkkenbord. Service til 8 pers.
- Dobbelt sovesofa og Smart TV i stuen.





AKTIVITETER TIL ALLE – OG PLADS TIL AT VÆRE SIG SELV

Hele feriebyen er let tilgængelig for kørestolsbrugere og gangbesværede med brede stisystemer og kort afstand til lokale udflugtsmål. Der er rig mulighed for at sammensætte et alsidigt ferieprogram for hele gruppen.

AKTIVITETER: Udendørs fitnesspavilloner, naturlegepladser, hoppepude, afmærkede mountainbikeruter på grusstier samt vandre-, løbe- og cykelstier med god tilgængelighed. Nyd solnedgangen fra badebroen – og få mulighed for at komme helt ud i Kattegat via badebroens rampe.

LOKALE UDFLUGTSMÅL: Inden for kort afstand ligger Grenå, som byder på shopping, restauranter og kulturelle attraktioner. Byen er gearret til at modtage mennesker med handicap, og der er gode parkeringsforhold og ramper. Besøg f.eks. Kattegatcentret, eller tag kaffen med på en guidet vandretur på heden. Vi samarbejder også med et naturcenter, som er vant til at arrangere ture, der tager hensyn til dagsform og handicap.

UDLEJNING AF DOBBELTCYKLER, ALM. CYKLER OG MOONCARS: Få frisk luft ned i lungerne – følg de brede stier rundt i de smukke naturomgivelser eller følg ruten langs kysten ind til Grenå by.

KREATIVITET OG UNDERHOLDNING: Der er hygge, sjov og samvær i centrum, når vi arrangerer musik og dans samt kreative værksteder, hvor vi maler, tegner og benytter strandens rekvisitter.

INSTITUTIONSUGER I 2020

Uge 14, 15, 16, 17, 18, 19 og 20 (lavsæson)

3 overnatninger i feriehus **Kr. 2.465,-**

Ekstra nat i feriehus **Kr. 590,-**

Uge 21-26 og 33-39 (mellemsæson)

3 overnatninger i feriehus **Kr. 3.185,-**

Ekstra nat i feriehus **Kr. 950,-**

Forplejningspriser til grupper

Morgenbuffet (kl. 09:00) **Kr. 90,-**

Sandwich to go **Kr. 95,-**

2-retters middag (kl. 18:00) **Kr. 210,-**

Festaften med kaffe/kage og musik **Kr. 75,-**

Halvpension (morgenbuffet og 2-retters middag), pr. dag **Kr. 285,-**

Ophold kan bestilles året rundt. Hør os gerne om mulighed for forplejning og musik uden for institutionsugerne.



8758 3650

dronningensferieby.dk

