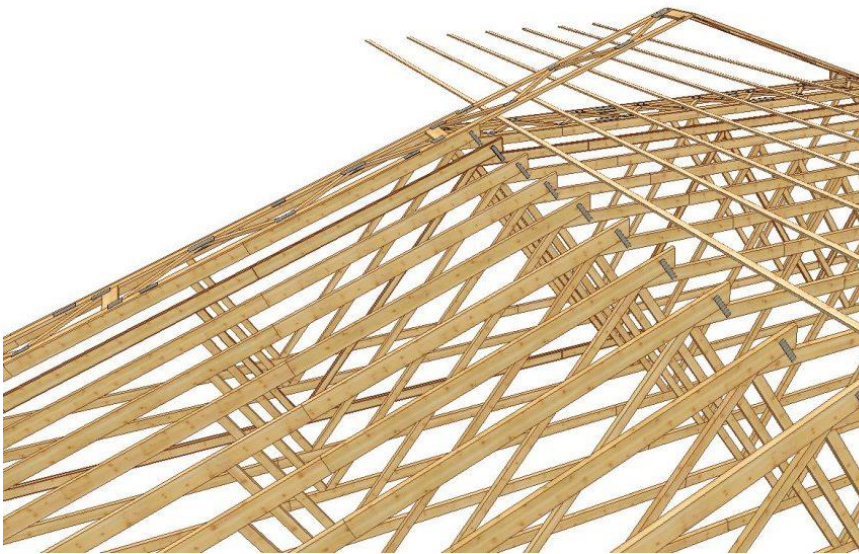


**KURSUS****AFSTIVNING AF  
TAGKONSTRUKTIONER MED  
STORE TRÆSPÆR****Tirsdag den 17. april 2018 kl. 13:30-16:30 i Middelfart****Kursusbeskrivelse**

Manglende tværafstivning af spærene i store tagkonstruktioner har i de senere år resulteret i flere tilfælde, hvor tage på både supermarkeder og staldbygninger er kollapsede eller har fået store deformationer.

Problemer optræder særligt – men langt fra kun – ved anvendelse af spær med løs top og afvalmede gavle. Der har været stor risiko for personskade og tab af menneskeliv og omkostningerne til udbedring har være betydelige.

På kurset gennemgås principper for og krav til afstivning af spær og der redegøres for ansvarsforhold. Desuden vises eksempler på løsninger til såvel nye konstruktioner som til udbedring af eksisterende.

**Tilmelding**

Du kommer med på kurset ved at [tilmelde dig her](#). Du kan også skrive til Træinformation på [traeinfo@traeinfo.dk](mailto:traeinfo@traeinfo.dk) eller ringe til os på telefon 45 28 03 33.

**TID OG STED**

Dato: 17. april 2018

Tid: 13:30 - 16:30

Sted:

Comwell Middelfart

Karensmindevej 3

5500 Middelfart

**PRIS**

Som medlem af Træinformation får du altid rabat på vores kurser.

**Medlemmer og undervisere**

1.500 kr./person

**Medlemmer af Træsektionen i****Dansk Byggeri**

1.900 kr./person

**Ikke-medlemmer**

2.900 kr./person

I kursusprisen er inkluderet forplejning på dagen.

Alle priser er ekskl. moms.

**TILMELDING**> [Tilmeld dig her](#)**Tilmeldingsfrist:**

3. april 2018

# AFSTIVNING AF TAGKONSTRUKTIONER MED STORE SPÆR

**Dato:** Tirsdag den 17. april 2018 kl. 13:30-16:30

**Sted:** Comwell Middelfart, Karensmindevej 3, 5500 Middelfart

### Undervisere:

Bo Askov Steimann, Arne Elkjær A/S

Finn Ehmsen, Palsgaard Spær A/S

Jørgen Munch-Andersen, Træinformation

- 13:15 - 13:30 Ankomst og registrering
- 13:30 - 13:40 **Velkomst**  
v/ Jørgen Munch-Andersen, Træinformation
- 13:40 - 14:00 **Principper for afstivning**  
v/ Jørgen Munch-Andersen, Træinformation
- 14:00 - 14:20 **Ansvar ved projektering og udførelse**  
v/ Finn Ehmsen, Palsgaard Spær A/S
- 14:20 - 14:50 **Normkrav og laster**  
v/ Jørgen Munch-Andersen, Træinformation
- 14:50 - 15:10 Pause med kaffe, te, kage og frugt
- 15:10 - 15:40 **Udbedring af eksisterende konstruktioner**  
v/ Bo Askov Steimann, Arne Elkjær A/S
- 15:40 - 16:20 **Konstruktionsdetaljer og bæreevner**  
v/ Jørgen Munch-Andersen, Træinformation
- 16:20 - 16:30 **Spørgsmål og svar - Opsamling**
- 16:30 Farvel og tak for i dag