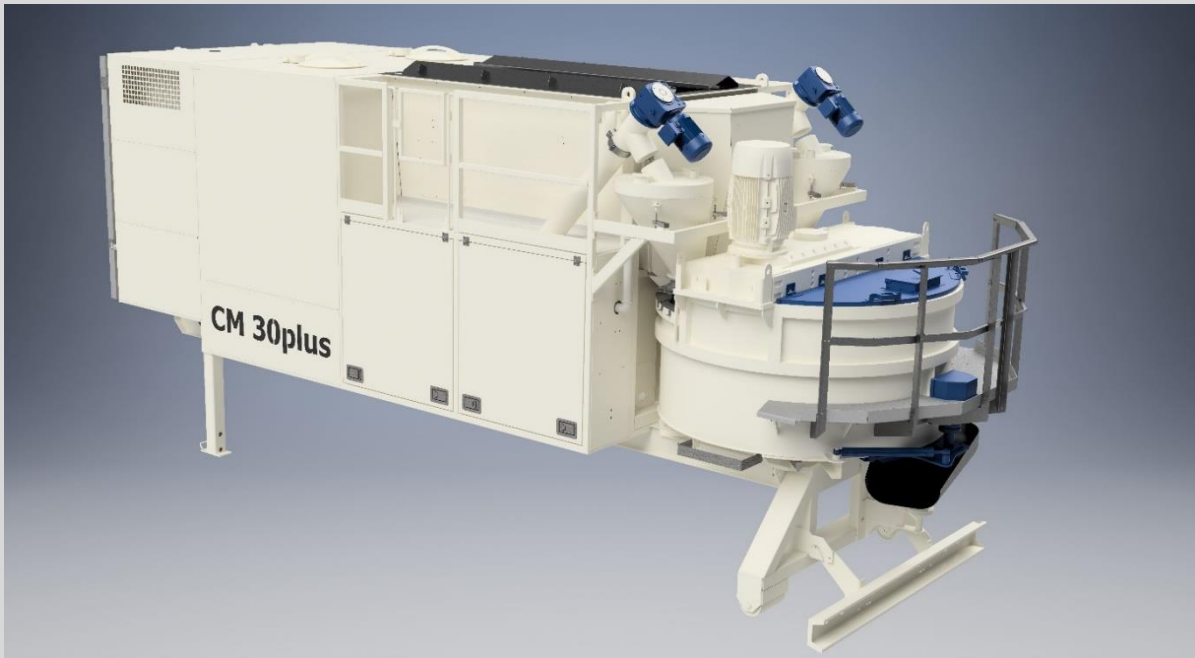


## CM 30plus (hybrid)



Dette er vores mindste blandeanlæg til Soilrecycling (Soilmonolith). Anlægget kan med fordel bruges hvor der ikke er så meget plads, såsom rørkanaler i byen, mindre udgravninger mm. Blandeanlægget er monteret på containerramme, med en tilslagssilo til jordmateriale og 2 bindemiddelsiloer. Blanderen er monteret på tre vejeceller, som er understøttet af en stiv stålramme.

Siemens PLC computer sikrer, at afvejningen er inden for 1-2 vægtprocent.

Blanderen er en højeffektiv planet modstrømsblander med én roterende whirler.

Denne kraftfulde blander er både hurtig og effektiv og resulterer i en blandingstid efter tilsætning af vand, på ca. 30 sekunder for de fleste typer soilmonolith.

### Automatisk styring

Siemens PLC med touchscreen

Brugervenlig computerstyret PLC-styring. Blande cyklussen er fuldautomatisk og initieret af en enkelt "ON"-kontakt. Blandingscyklussen varer max 2 minutter afhængigt af ønsket blandings recept. Touch screen display gør det muligt at overvåge blandingsprocessen, mens den er i gang. En integreret printer giver fuld dokumentation for hver blanding, identificeret ved et unikt batchnummer og viser vægten af hvert tilslag/bindemiddel, vand. Valgfri fjernbetjening kan monteres for forbedret betjeningseffektivitet og bekvemmelighed. Alle komponenter i styringen er af høj industriel standard.

Blandecomputeren styrer tilslagssilo, bindemiddelsilo(er), og vanddosering. Mere end 25 betonblandingsrecepter kan gemmes og tilbagekaldes.



---

Styringen overvåger automatisk følgende:

- Vanddosering med flowmåling
- Optimeret opfølgning separat for hver opskrift
- Tolerancer +/- 2 %
- Grov/fin dosering
- Veje display
- Selvovervågning elektronisk vejning

#### Tekniske data

Blandeanlæg til containerfragt	ca. L 7,4 m x B 2,5m x H 2,7 m
Blandekapacitet	30m <sup>3</sup> /h
Samlet vægt tom	ca. 12 t.
Samlet vægt læsset	ca. 20 t
Bindemiddelvægte	2 stk. 100l /stk.
Elektronisk vandur	2 stk. Siemens
Tilslagssilo med opklapbare sider	2,3mx1,4m
Tilslagsbånd L x B	2,20 m x 0,80 m
Modstrømsblander af fabrikat Sicoma	0,5 m <sup>3</sup> bis 1,0 m <sup>3</sup> pr. Charge
Motorstørrelse	30 KW
2 stk. bindemiddelsilo med snegl	ca. 3,0 t / Silo
Styring på Basis	Siemens S1500
Strømgenerator Perkins	90kW (112kVA)
Vandtank med vandpumper og elektr. Vandur	1.600 L
Leveres med 3 akslet kærre	som option
Vandtilslutning	C- tilslutning
Højtryksrenser	4 kW, 160 bar
Luftkompressor	2,2 kW, 10 bar
Farve	Standard, hvid Ral 9010



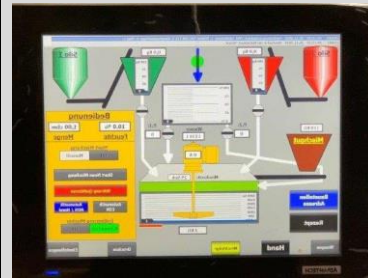
Som vist ovenfor kan blandeanlægget hejSES op på lastbil med containerhook

### Blandekapacitet 30 m<sup>3</sup>/h

Dette blandeanlæg er meget fleksibel og bruges ofte til mindre byggerier, såsom rørkanaler mm. hvor pladsforholdene er trange



Blanderanlægget leveres med strømgenerator og styringen er af fabrikat Siemens. Styringen betjenes fra et såkaldt touch sreen panel , hvorfra alle funktioner kan betjenes. Styringen er monteret med vejesystem for tilslag, vand og cement.



Blanderen er en såkaldt modstrømsblander med ekstra whirler (omrører) . Blanderen er speciel designet til blanding af vanskelige jordarter /slam , hvor intensiv blanding er et krav , så man får et homogiseret blandingsprodukt



Blander charge 0,75m<sup>3</sup>