



INVITATION: Mobile løsninger for logistik og transport

Mobilløsning:

Overblik over biler og status på leverancer

Ruteplanlægning:

Spar helt op til 30% af de kørte km!

Emballageregnskab:

Overblik over udlånt emballage



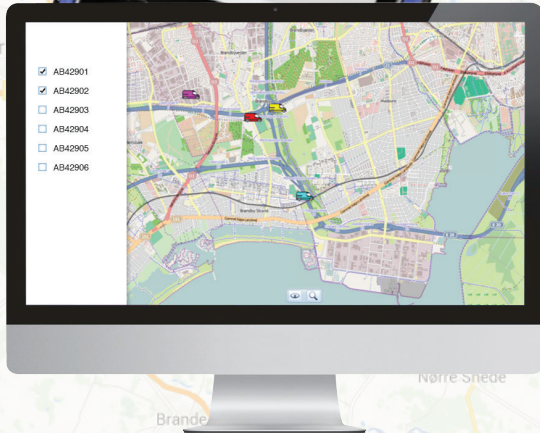
Kundecase: SuperGros
Leverer på sekundet

TILMELD DIG PÅ
WWW.PCSYS.DK/
TILMELDING

PCSYS leverer logistik og kørselsoptimering til f.eks.:

- Varedistribution
- Pakketransport og kurérservice
- Affaldsindsamling
- Aflæsning/kontrol
- Kontrol af kølekæde

Løsningen tager udgangspunkt i en mobil terminal, som monteres i de enkelte biler med kommunikation til det administrative system på kontoret.



Mobiløsning:

- Stopliste med kundeinformation
- Navigation til næste stop
- Stregkodescanning af kollen
- Elektronisk underskrift
- GPS koordinat + tidspunkt
- Bilerne vises på et kort

Leveringssikkerhed & kundetilfredshed

Ruteplanlægning:

- Fuldautomatisk planlægning
- Færre kørte km
- Mindre køretid
- Reduceret tidsforbrug til administration
- Løbende beregning af forsinkelser og ankomsttider

10-30% færre kørte km, reduceret behov for antal biler og personale

Emballageregnskab:

- Overblik over udlånt emballage til kunder
- Besked til kunden om emballage der skal med bilen retur
- Automatisk besked til administration ved mistet returemballage
- Månedlig e-mail til kunden med emballagedifference

Stor besparelse på indkøb af ny emballage

Kølekæde:

- Automatisk registrering af temperatur i vognens kølerum
- Varens holdbarhed kan overholdes
- Bevis for ubrudt kølekæde

Bedre kundeservice & mindre spild

Mobile løsninger for logistik og transport program

SEMINAR 17. MARTS 2016

09:00

Registrering og kaffe

09:30

Velkomst

Mobilløsning

Fuldt overblik over dine biler og planlagte destinationer.

Peter Siggaard-Andersen, PCSYS

Ruteplanlægning

Kør 10-30 % færre kilometer, reducer antal biler og spar tid på planlægning.

Leif Dahl Petersen, Rapidis

Hardware

Få et overblik over det nyeste udstyr, og gode råd til hvad du skal vælge.

Ulrik Havsager, PCSYS

11:15

Frokost

Besøg Zebras hardware-stand og hør mere om mulighederne.

12:15

Demonstration

Oplev PCSYS TMS på arbejde.

Niels Ole Dyremose, PCSYS

SuperGros

Fuldt implementeret mobil løsning.

Per Søndergaard Bialas, SuperGros

Spørgsmål fra salen

13:30

Tak for i dag



PER SØNDERGAARD BIALAS



LEIF DAHL PETERSEN



ULRIK HAVSAGER



PETER SIGGAARD-ANDERSEN



NIELS OLE DYREMOSE



Hvis du kan svare ja til et eller flere af nedenstående punkter, vil dette seminar være relevant for dig:

- ✓ Vil du spare tid på kørselsplanlægning?
- ✓ Vil du automatisk beregne de mest optimale ruter?
- ✓ Vil du sikre dine chauffører/vogne er på rette tid og sted?
- ✓ Vil du have overblik over dine vogne på et kort?
- ✓ Vil du have besked, samt registrere årsag, hvis en chauffør er forsinket?
- ✓ Vil du automatisk sende dine kunder en sms eller e-mail ved forsinkelser?
- ✓ Vil du kunne tage et billede af forsinkelsesårsager til dokumentation?
- ✓ Vil du kontrollere og dokumentere at kølekæden er ubrudt?
- ✓ Vil du sikre I læsser bilen korrekt?
- ✓ Vil du sikre I leverer det rigtige til jeres kunder?
- ✓ Vil du dokumentere levering med kundens underskrift - elektronisk?
- ✓ Vil du have et on-line system, hvor alle leveringer/afhentninger og forsinkelser/ændringer altid er opdateret?

Tilmelding på www.pcsys.dk/tilmelding

Dato og sted: Seminaret afholdes den 17. marts hos PCSYS, Stationsparken 25, 2600 Glostrup.

Parkering: Der kan gratis parkeres på parkeringspladsen enten foran eller bagved bygningen. Husk at få en parkeringsbillet hos PCSYS.

Pris: Gratis.

Tilmelding: Tilmeld dig på www.pcsys.dk/tilmelding. Du kan også ringe til os på 43 43 29 29. På grund af begrænset plads, kan der højst bestilles to pladser pr. virksomhed.

Afbud: Du kan melde afbud indtil den 10. marts. Ved senere afbud koster det et administrationsgebyr på 500 kr.

Spørgsmål: Har du spørgsmål vedrørende seminarets indhold, kan du kontakte Peter Siggaard-Andersen på 88 33 57 35 eller på pesi@pcsys.dk.



SuperGros leverer på sekundet



Tid er penge. Sådan er tankesættet hos SuperGros. Hver dag kører 100 lastbiler med varer, fra centrallagerne til Super-Best, KIWI, og SPAR-kæderne. Købmændene lever af de små marginaler, derfor skal der være friske varer på hylderne, når kunder kommer. SuperGros er blevet mødt med et krav om dokumentation for, korrekt ankomsttid. I dag kan SuperGros dokumentere sine realiserede anløbstider der ligger over 97%. De får aktiv hjælp, af et nyt flådestyrings- og distributionssystem fra PCSYS der sikrer, at varerne kommer ud til de energiske købmænd.

Hvornår kommer lastbilen?

Når varen skal ud, tæller hvert sekund. Hvis en lastbil sidder fast i trafikken, eller aflæsningsrampen er blokeret, bliver leverancen forsinket. Hos købmanden er der begrænset personale og de står klar til at tage imod varerne. Derfor skal vareleverancen være præcis.

Jesper Kristensen er projektleder hos SuperGros: "En af vores kunder forlangte at kende ankomsttiden for lastbilen. Samtidig havde vi brug for at kende estimated time of arrival (ETA), når en kunde stod og ventede på sine varer. "I virkeligheden vidste vi kun, hvornår lastbilen havde forladt centrallageret, derefter havde vi kun et lille overblik over, hvad der ellers skete på ruten".

I dag har hver chauffør en terminal siddende i bilen. Chaufføren henter den aktuelle rute og terminalen viser automatisk vej, til første stop på ruten. Lastbilens position og forventet ankomsttid sendes løbende til kontoret. På kontoret kan kørselslederen se hvor langt bilen er på ruten.

Flådestyring

"Vi var under et kæmpe tidspres, da vi skulle finde et system. Vi talte med flere leverandører. Men PCSYS kunne levere en hurtig løsning. Vi købte ind på deres fleksibilitet, og 24 timers support, men også det faktum, at de allerede var totalleverandør af datafangststyr til alle vore lagre i Danmark" siger Jesper Kristensen.





På billederne ses Jesper Kristensen i sikkerhedsvest. Han taler med chauffør fra SuperGros.

PCSYS A/S
Midtager 29
2605 Brøndby

Tlf.: 43 43 29 29

www.pcsys.dk

Installation af flådestyring i faser

SuperGros har valgt, at implementere deres flådestyrings- og distributionssystem i flere faser. Første fase var dokumentation af, hvornår en lastbil er hos købmanden. Hjemme hos kørselslederen i SuperGros er der blevet installeret en skærm, som viser den aktuelle position for lastbilerne. I anden fase fik chaufførerne, en ny kamerafunktionalitet i håndterminalen, således at de kan dokumentere, hvilke problemer de oplever på ruten.

“Når man har over 200 chauffører, kan nogle af dem, godt føle sig overvåget med det nye system. Men det er ikke vores formål. I dagligvarebranchen handler det om, at gøre det marginalt bedre pr. kasse. Vi jagter marginalbesparelsen hver dag. Omvendt er kameraet en kæmpe succes. Vi drukner faktisk i billedokumentation. Det er chaufførernes måde, at kommunikere på, at de gør det godt. Samtidigt er det ulige lettere, at sende et billede til købmanden og forklare, hvorfor leverancen tog lidt længere tid, hvis f.eks. tilgangen til aflæsningsrampen var blokeret”.

Når chaufføren skal læsse varer af, kan han aflæse antal kolli på skærmen. Når varerne er leveret får han en underskrift på terminalen. Terminalen sender automatisk beviset, for leverancen til kontoret, med underskrift, GPS koordinat og tidspunkt. Så er der dokumentation for leverancen.

Fremtiden er dynamisk køreplanlægning

Lige nu tester SuperGros en SMS løsning, som skal advisere personalet hos købmanden om, hvornår lastbilen ankommer. Næste fase bliver scanning af varer og håndtering af returemballage. Returemballage er lig med penge og i fremtiden vil saldoen mellem SuperGros og købmanden blive opgjort med det samme.

Flådestyring- og distributionssystem fra PCSYS

Der er installeret ca. 100 stk. Intermec CN50 terminaler i lastbilerne. Terminalen fungerer både som navigationssystem til chaufføren og har information om det næste stop. Håndterminalen har indbygget kamera og strekkodescanner. Systemet er både et flådestyringssystem og et distributionssystem. På kontoret er der et flådeovervågningssystem der fortæller, hvem der kører i de enkelte lastbiler. Det viser også hastigheden og lastbilens planlagte rute.