

En dansk succes

AQUANIFE

Dansk design, dansk  
håndværk og produceret  
i Danmark.



# Aquanife vandpolerings- kabiner

-helt rent, uden støv og uden kemi ...

Værktøjet der forbedrer  
bundlinjen og miljørig-  
tigt løser afrensings-  
og finishopgaver for  
blandt andet følgende  
segmenter:

**Autobranchen**

**Marinevirksomheder**

**Maskinfabrikker**

**Rustfrit stål-industrien**

**Servicefagene**

**Fødevareindustrien**

**Kemibranchen**

**Diamantborebranchen**

**Pharmaindustrien**



## Aquanife vandpolering er miljørigtig teknologi og et brugervenligt alternativ til sandblæsning

Sandblæsning eroderer overfladen på komponenten og er usundt for operatøren, ligesom det er en miljømæssig belastning.

Aquanife vandpoleringskabiner er et miljørigtigt og bæredygtigt alternativ til traditionel sandblæsning.

## Aquanife vandpolering

Vandpolering er en proces, hvor vand agerer som hovedkomponent med et specielt fremstillet iblandet medie. Det er modsat sandblæsning ikke sundhedsfarligt, og så er det miljørigtigt og bæredygtigt.

Emnerne sprayes med denne blanding under højt tryk, og i forhold til andre kendte metoder er dette ikke aggressivt på overfladen. Der indlejres ikke rester af blæsemateriale i overfladen, lejepasninger påvirkes ikke og overfladen fremstår forseglet, smudsafvisende og er nem at holde ren.

Vandpolering med Aquanife udstyr er den perfekte løsning, hvor der ønskes en semigloss overflade på aluminium, rustfrit stål, messing, bronze, titanium, magnesium, kobber, plastic, gummi og andre materialer.

## Leverandør af hele produktprogrammet

Aquanife Europe ApS er stolt af at levere hele vores produktprogram af vandpoleringskabiner til adskillige virksomheder i autobranschen, industrien, servicefagene, pharmaindustrien og maskinfabrikker i hele verden.

## Aquanife Restomaster prof

Det nyeste skud på stammen i produktprogrammet, med højere effektivitet, lavere støjniveau, væsentlig forbedret brugervenlighed, og i et design og materialevalg vi er stolte af.

## Aquanife Restomaster-serien leveres i 4 udgaver

**Aquanife Restomaster Basic**  
med åben vandkredsløb

**Aquanife Restomaster Prof**  
med lukket vandkredsløb

**Aquanife Restomaster Prof XL**  
med lukket vandkredsløb

**Aquanife Restomaster Prof XXL**  
med lukket vandkredsløb



## Aquanife Restomaster prof

Ydre mål:  
B-D-H 930x760x1900 mm  
Indvendig mål kabine:  
B-D-H 810x750x610 mm  
Strøm: 230V  
Luft: 500l/min v 8 bar  
Arbejdstryk: 3-6 bar  
Vandmængde: 160 l  
Medie: 12 kg

Kabinen kan være vist med ekstraudstyr

## Aquanife Restomaster prof XL

Ydre mål:  
B-D-H 1330x760x1900 mm  
Indvendig mål kabine:  
B-D-H 1210x750x610 mm  
Strøm: 230V  
Luft: 500l/min v 8 bar  
Arbejdstryk: 3-6 bar  
Vandmængde: 160 l  
Medie: 12 kg



## Aquanife Restomaster prof XXL

Ydre mål:  
B-D-H 1740x760x1900 mm  
Indvendig mål kabine:  
B-D-H 1620x750x610 mm  
Strøm: 230V  
Luft: 500l/min v 8 bar  
Arbejdstryk: 3-6 bar  
Vandmængde: 300 l  
Medie: 25 kg



Kabinerne kan være vist med ekstraudstyr

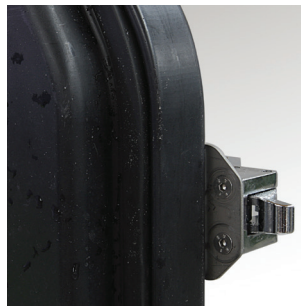


## Aquanife vandpoleringskabiner er forsynet med alt det, der kræves, for at den er brugervenlig og let at betjene

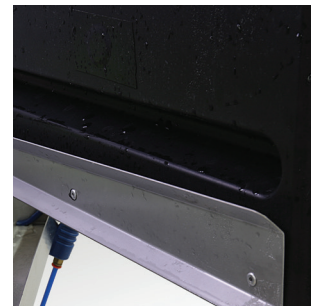
- Lukket vandkredsløb – ikke behov for vandtilslutning eller afløb
- Sedimentering af partikler og olieseparations-system indbygget – sikrer rent vand
- Korrekt vandniveau i kabinen opretholdes automatisk
- Dørsikkerhedskontakt
- Kvalitets marinevisker
- Stor hærdet glasrude
- Justerbar rude-skyllesystem
- Kontakt for nem mediecheck
- Låge i sandwich-konstruktion – bidrager til støjsvag drift
- Kabine i komposit af 100 % genbrugsmateriale og med 15 års garanti
- Super stærk formstabil kabine med indstøbte ribber
- Advarselsslampe for lav vandstand og døråbning
- Ramme og dækplader i rustfrit stål
- HD dørlås
- Super soft slanger
- Enkelt moderne design
- Stort tilbehørs-program



Lyst arbejdsområde med kraftig hylde i rustfrit stål, som kan bære 60 kg.



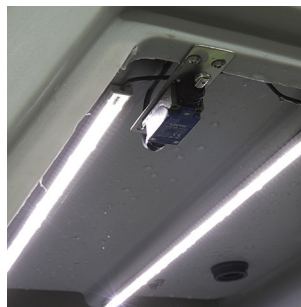
Stærk formstabil dør i sandwich-konstruktion, med softgummi-liste.



Rustfri drypskinne begrænser spild på gulv.



HD lukkehåndtag med enkel betjening.



Sikkerhedskontakt forhindrer drift med åben dør.



Let overskueligt betjeningspanel



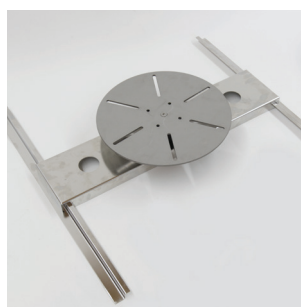
Det lukkede kompakte vandkredsløb gør kabinen enkel og nem at betjene.



Quick-shift hylde monteret på kabinen gør det let at styre emnerne og forhindrer spild på gulv.



Quick-shift dyseholder frigør begge hænder til at holde emner og kan let af- og påmonteres.



Drejeskammel letter håndteringen af tunge emner.



Super Gun precisionsfremstillet vandpoleringsdysehoved. Fås i flere størrelser.

## Chamber Balls

Hærdet glaskugle med kamre der komprimerer vandet på overfladen af emnet. Afrenser ir, rust, koks, let maling, kemirester, mm, og efterlader emnet med en flos semiglos overflade, uden at fjerne materiale fra emnet. 4, 8, 12 og 25 kg pakninger.

## Cut Rocks

Fragmenteret mineral der er skarpkantet og giver en mat, lidt ru overflade. Afrenser ir, rust, koks, let maling, kemirester, mm. 4 og 8 kg pakning.



## Rust Inhibitor

Væske der iblandes vandet og forhindrer flyverust på emnet i op til 72 timer. 1, 5 og 25 l beholdere.

## ACF 50-spray

Markedes bedste korrosionsbeskyttelse. Unik virkningsgrad.

## Noil Pads

Måtter der bruges til kabiner med lukket vandkredsløb. Måtten absorberer alle vædsker med en vægtfylde under 1.0.



# AQUANIFE

AquaNife Europe ApS  
cvr 42675830  
Hjorslevvej 7  
5450 Otterup  
Denmark  
+45 4034 1325  
st@aquanife.com  
aquanife.com



## Svenning Tvede

Direktør og indehaver af Aquanife Europe ApS. Startede virksomheden i 2014, hvor han fik eneretten til at importere vandpoleringskabinerne til Danmark og hele EU. Igennem alle årene har han udviklet kabinerne, gjort designet mere enkelt og arbejdsvenligt. Den nyudviklede Aquanife Restomaster prof produceres i dag i Danmark og sælges worldwide.