

GRATIS DRIFT!

Torr och varm luft med

SolarVenti®

Vi känner alla väl igen oss:

Huset blir instängt och fuktigt av att stå oanvänt under vintern.

Nu kan man få torr, frisk och varm luft i huset. Driften är helt *GRATIS!*

En SolarVenti blåser in torr, frisk och uppvärmd luft med ett fantastiskt resultat.

Ventilation utan kostnader - styrt och reglerat av solen

Varje gång solen skiner, värms luften upp i solpanelen, fläkten går igång, startad av solcellen. Torr, frisk och uppvärmd luft blåser nu in i huset.

Systemet startar och stannar automatiskt, helt styrt av solen. Det fungerar helt oberoende av elnätet. Mycket lämpligt för hus som i perioder är obebodda.

Fläkten blåser in mellan 15 och 200 m³ av solen uppvärmd luft i timman (10 - 40 grader varmare än utetemperaturen). Den befintliga luften byts ut med frisk, syresatt, och soluppvärmd luft. Den inestängda och fuktiga luften byts ut mot ny och frisk luft.

Ju mera sol, desto högre hastighet på fläkten. Vid sänkt hastighet ökar temperaturen på inblåsningsluften.

Enkelt, effektivt och helt utan kostnad!

(Se tekniska beskrivningar på baksidan)



SV14 på vägg

**Alla modeller är slimline
SV3, SV7, SV14 och SV20:**

5,5 cm i tjocklek.

SV30: 7,5 cm i tjocklek.

Finns i tre färger: alu, svart, vit

Strömbrytare /regulator:

Modellerna **SV3** levereras som standard med strömbrytare. **SV7, SV14** och **SV20** levereras med antingen strömbrytare eller regulator. **SV30** levereras med regulator, som kan reglera luftströmmen och har inbyggd automatisk termostat, som bryter strömmen vid inställd temperatur.

Allt är samlat i ett:



Montering:

Systemet levereras som ett "Gör det själv paket" och innehåller varmluft-solpanel, med solcell, fläkt, flex-slang, fästen m.m. och en noggrann monteringsbeskrivning. Du behöver endast bormaskin, sticksåg, hammare och skruv-mejsel. Eller vi hänvisar till en hantverkare.

Placering:

Luftsolpanelen monteras horisontellt eller vertikalt, rakt mot solen i söder. Tänk på, att inte träd, byggnader eller annat skuggar för panelen, även när solen står lågt vintertid. Fläkten ansluts med en speciell flexsling till luftspjället.

Solpanelen kan monteras direkt på väggen eller på taket med vår speciella takmonteringssats. Luften leds direkt in i huset med ett specialanpassat alu-flexrör och avslutas med ett reglerbart vitt luftdon.



SV7 på vägg



Se www.solarventi.se





Detta är ett alternativ till

- Torrbollar.
- Traditionell värme i tomma byggnader.
- Eldrivna apparater som avlägsnar fukt.

Varför är då detta sätt att avlägsna fukt på bättre?

- Anläggningarna kör helautomatiskt och med gratis drift.
- Ny oxiderad luft tillförs byggnaden.
- Risken för röta och svamp minskar väsentligt.
- Du är oberoende av elnätet.
- Huset behöver normalt ingen värme för att vara torr.
- Instängd luft vädras ut.

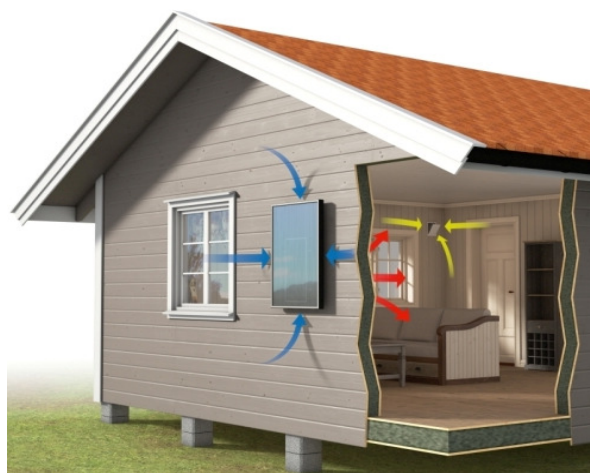
Vad säger kunderna:

Efter köpet av luftsolångaren SV14 för takmontering på vår sommarstuga på 60 m², har vi fått ett välkommet värmetilskott för uppvärmningen - speciellt under senhöst- och vinterperioden.

Samtidig förbättrar den inomhusklimatet under de kalla vintermånaderna där den stödvärmer det annars kalla huset och för övrigt ger ett naturligt luftutbyte av den annars stillastående luften.

Det är en genial produkt, som absolut lever upp till det utlovade och kan rekommenderas för en mängd olika sammanhang.

Med vänlig hälsning, Lone och Kurt Rise,



Uteluften sugns in via hela solfångarens baksida. Vid solsken alstrar solcellen ström till den integrerade fläkten, och **frisk, uppvärmd och torr** luft blåses in. **Lukt, fukt** och **andra olägenheter** försvinner ut via ventiler m.m.

Tekniska data:

Modell	SV3	SV7	SV14	SV20	SV30
För hus til:	Max 25 m ²	Max 50 m ²	Max 80 m ²	Max 100 m ²	Max 150 m ²
Luftflöde:	20-35 m ³ / timma	40-90 m ³ / timma	60-110 m ³ / timma	80-140 m ³ / timma	100-200 m ³ / timma *)
Temp.höjn.:	ca. 15° C	ca. 15° C	ca. 30° C	ca. 35° C	ca. 40° C
Dimension LxBxD mm:	704 x 524 x 55	1004 x 704 x 55	1974 x 704 x 55	1974 x 1004 x 55	3000 x 1020 x 75
Vikt kg:	5,5	8	14	15	29
Ram:	----- Aluminium -----				
Luftkanal:	-----125 mm-----				
Färger:	----- Aluminium, svart eller vit -----				
Front:	----- Polykarbonat -----				
Absorbent:	----- Svart filt -----				
Baksida:	----- 0,8 mm specialperforerad aluminiumplåt -----				

*) Upp till 200 m³/timma med in-line fläkt. Upp till 150m³/timma med standard fläkt.

En korrekt dimensionerad solpanel kan omsätta all luft på ca. 2 timmar.

Producer: SolarVenti A/S, DK-8881 Thorsø, Denmark

Det finns redan sålt mer än 55.000 SolarVenti'er (januar 2014). Din lokala återförsäljare kan både visa systemet och ge installation om du inte vill stå för det.

SolarVenti®

Företaget grundades 1981

Svensk jan. 2014

Patents: PR 174935 (Danish) PR 1448937 (European/Eurasian) PR 02823485.5 (Chinese) PR 3808466 (Japanese) US 7,694,67(US) PR 2,467,078 (Canadian) PR 200400753 (005468) (Russian) PR 2002350429 (Australian)

Den speciella konstruktionen, som är patenterad, har flera fördelar:

Bakväggen isolerar uteslutande genom luftens rörelser. Detta betyder t.ex. att man undgår hög stagnationstemperatur.

Dessutom verkar de många små hålen, som luften sugns in igenom, som ett filter. Solcellen sitter väl skyddad mot luftförorening m.m. och kyls automatiskt av under driften.

En lätt installation eftersom allt är samlat i ett.

Återförsäljare: