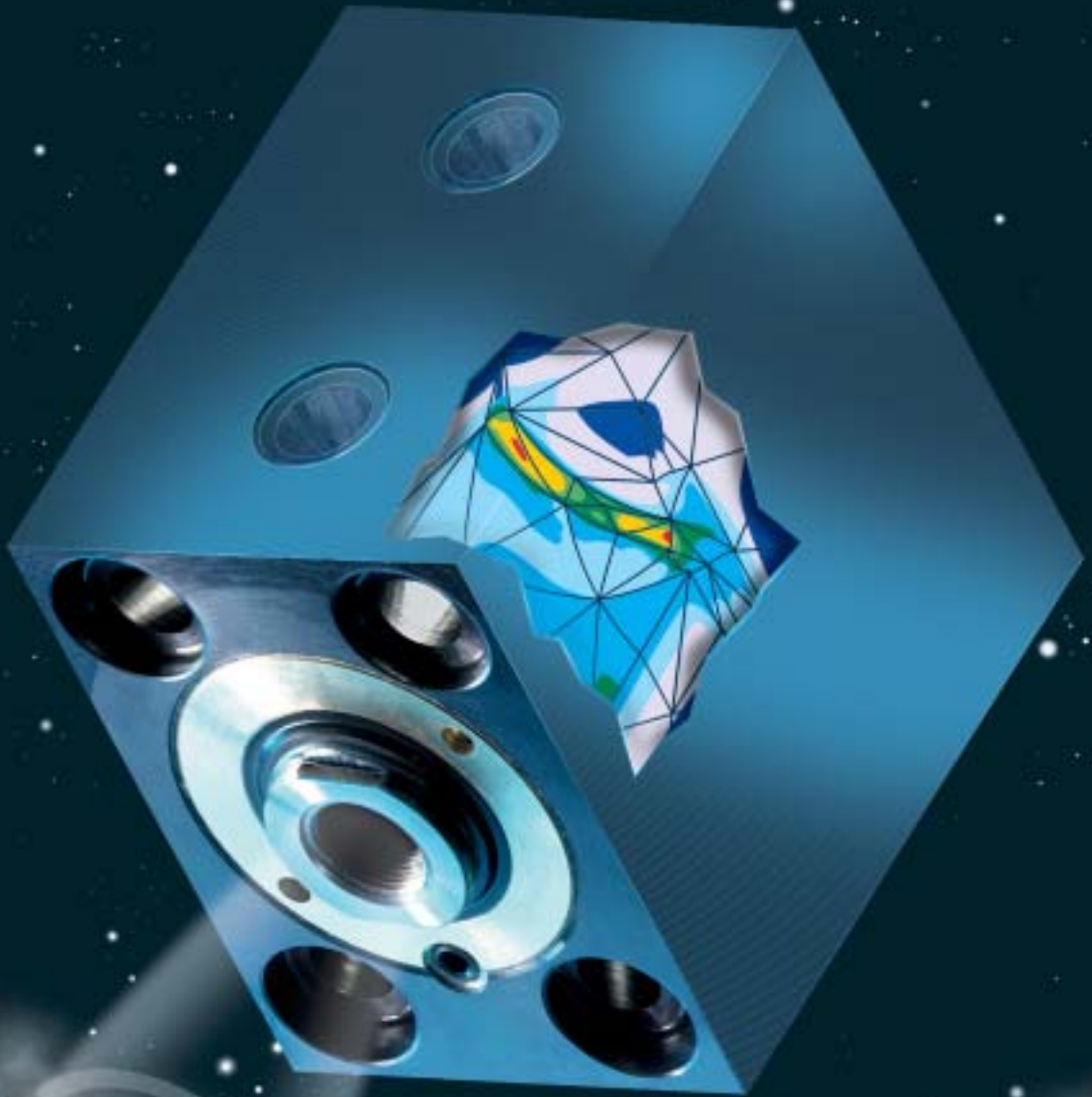


AHP - Stanzzylinder

AHP - Stamping cylinder ■

AHP - vérin de poinçonnage ■



MERKLE[®]
HYDRAULIK & PNEUMATIK

Stanzzylinder STZ 250 - 01/02/03

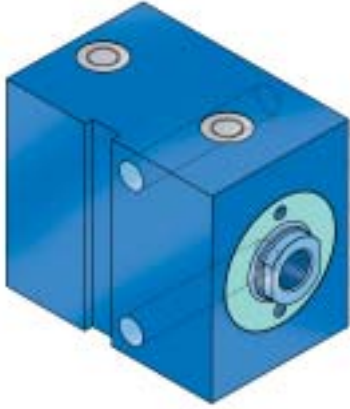
Stamping Cylinder - STZ 250 01/02/03

vérin de poinçonnage - STZ 250 01/02/03

Befestigungsart 03

Mounting system 03

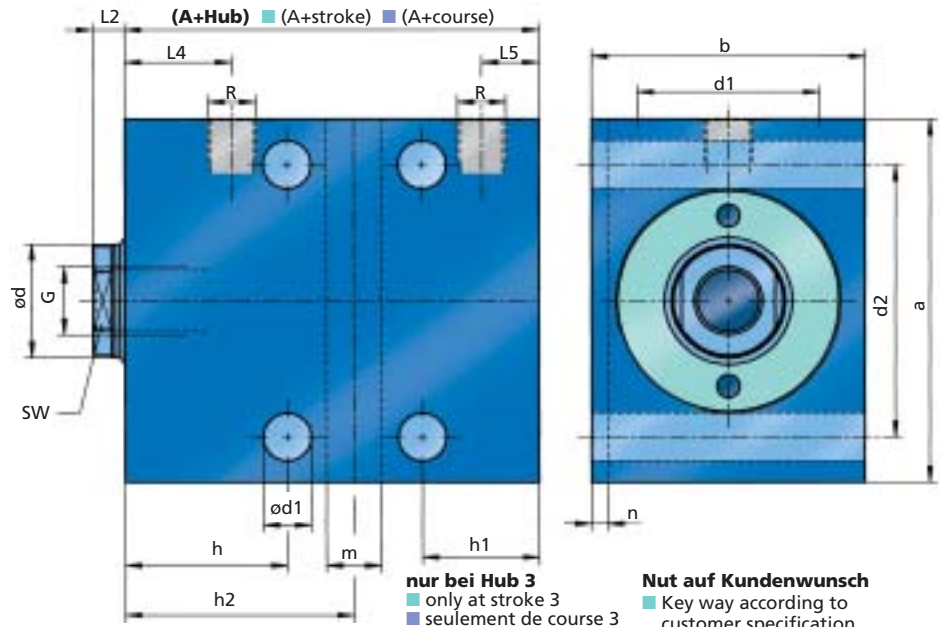
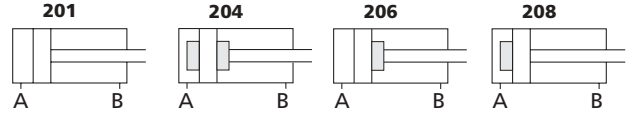
Mode de fixation 03



Funktionsart

Operation mode

Mode de fonctionnement



Nut auf Kundenwunsch

- Key way according to customer specification
- Rainure seulement sur demande du client

Zur Arretierung empfehlen wir eine Abstützung

- For locking, we recommend a support
- Nous vous conseillons un support pour le blocage

Bestellbezeichnung (Beispiel)

Order specification (example)

Référence de commande (exemple)

STZ 250.63/40.02.201.25

Typ Type	Kolben Ø Piston Ø	Stangen Ø (d) Rod Ø (d) Ø Tige (d)	Befestigungsart Mounting system Mode de fixation			Funktionsart Operation mode Mode de fonctionnement				Normhöhe Standard strokes Courses standard			A				L2	L4	L5	R		
			01	02	03	201	204	206	208	1	2	3	201	204	206	208					201/208	204/206
STZ 250	40	25	01	02	03	201	204	206	208	25	50		82	129	102	109	10	32	32	11	28	G3/8"
STZ 250	50	32	01	02	03	201	204	206	208	25	50		90	146	119	117	10	34	41	15	32	G3/8"
STZ 250	63	40	01	02	03	201	204	206	208	25	50		115	170	140	145	14	41	42	20	36	G1/2"
STZ 250	80	50	01	02	03	201	204	206	208	25	50		131	192	160	163	14	47	50	25	42	G1/2"
STZ 250	100	60	01	02	03	201	204	206	208	25	50		154	205	183	176	15	55	56	38	45	G3/4"
STZ 250	125	80	01	02	03	201	-	-	-	oder nach Kundenwunsch or on clients request ou en option			171	-	-	-	15	62	-	46	-	G3/4"
STZ 250	160	100	01	02	03	201	-	-	-				202	-	-	-	22	71	-	64	-	G3/4"
STZ 250	200	125	01	02	03	201	-	-	-				237	-	-	-	28	84	-	70	-	G3/4"

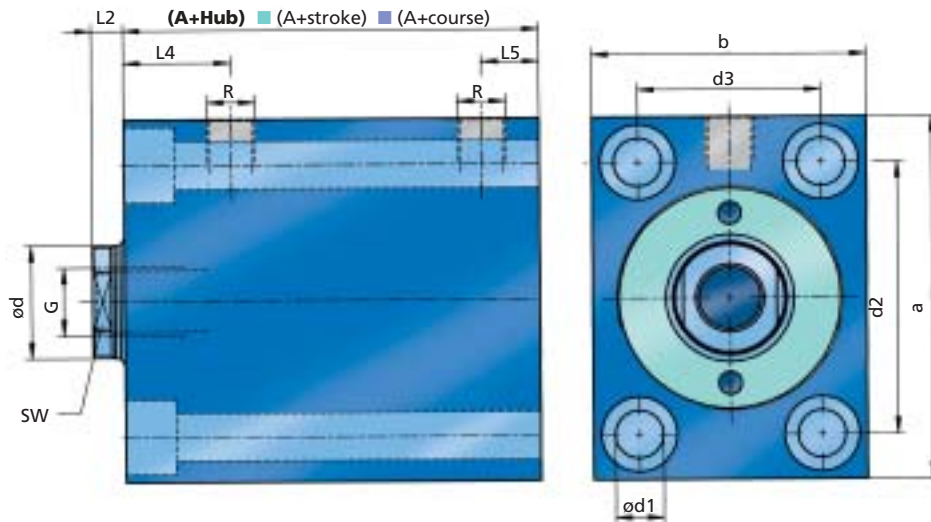
Technische Änderungen vorbehalten
Subjekt to technical changes without notice
Sous réserve de modifications techniques

Maße in mm
Dimensions in mm
Dimensions dans mm

Nenndruck 250 bar (3600 PSI)

■ Nominal pressure 250 bar (3600 PSI)

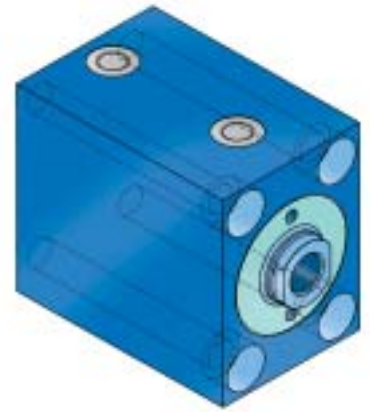
■ Pression nominale 250 bar (3600 PSI)



Befestigungsart 01

Mounting system 01 ■

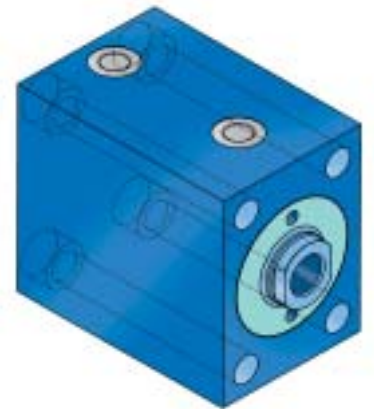
Mode de fixation 01 ■



Befestigungsart 02

Mounting system 02 ■

Mode de fixation 02 ■



a	b	d1	d2	d3	h		h1		h2	SW	G x Tiefe G x depth G x profondeur	m	n
					201 / 208	204 / 206	201 / 206	204 / 208					
85	63	10,5	63	40	49	49	30	47	Lage Nut auf Kundenwunsch, Standard wie h position of groove as requested by customer, standard as in h Position de la rainure selon demande du client, position standard comme h	21	M16x25	12	3
100	75	13	76	45	51	58	33	50		26	M20x30	15	5
125	95	17	95	65	63	64	41	57		32	M27x40	20	5
160	120	21	120	80	71	74	51	68		41	M30x40	24	7
200	150	25	158	108	85	86	72	79		-	M42x60	28	7
230	180	32	180	130	95	-	79	-		-	M48x70	35	7
300	230	39	230	160	110	-	103	-		-	M56x80	42	9
380	300	52	300	220	130	-	120	-		-	M72x100	55	9

Dichtungsanordnung: Dipp®-System
■ arrangement of gaskets
■ emplacement des joints



AHP Merkle GmbH • Eschenweg 1-4 • D-79232 March

Fon +49 (0) 7665 / 4208-0 • Fax +49 (0) 7665 / 4208-88 • E-Mail: mailbox@ahp.de

www.ahp.de