

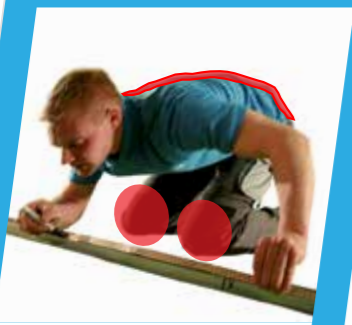
# Click - skinner - så kører det!



## Ergonomisk, let og hurtigt

Click-skinnerne gør det muligt at montere stolperne fra en perfekt arbejdsposition uden brug af nogen form for værktøj.

Click-skinnerne fjerner alle dårlige arbejdsstillinger relateret til opmåling og fiksering af stolperne, hvilket reducerer arbejde på gulvet og langs loftet. Samtidig er stolperne stabilt fikseret, så de er nemme at montere på og ikke kan vælte under arbejdet.



## Click-skinne

Skinnerne er produceret med **Click låse** for hver 150 mm. **Click låsene** benyttes til at fikserer standard MR stolper ved gulvet og loftet. Dette fjerner alle former for opmåling af stolpeafstande og eliminerer behovet for fiksering af stolperne med en fiksertang.



Udskæringerne **a**, **b** og **c** bruges til fiksering af hurtigt monteringsystemet Knauf Dør-Kit, som kan anvendes til standard døre på 700 - 1100mm. Modulmålet på Dør-Kit låsehullerne er 50 mm og sikrer, at dørhullet kan placeres med en tolerance på 25 mm.

For yderligere detaljer om Knauf Dør-kit henvises til montagevejledning for Knauf Dør-Kit.

# KNAUF DANOGIPS

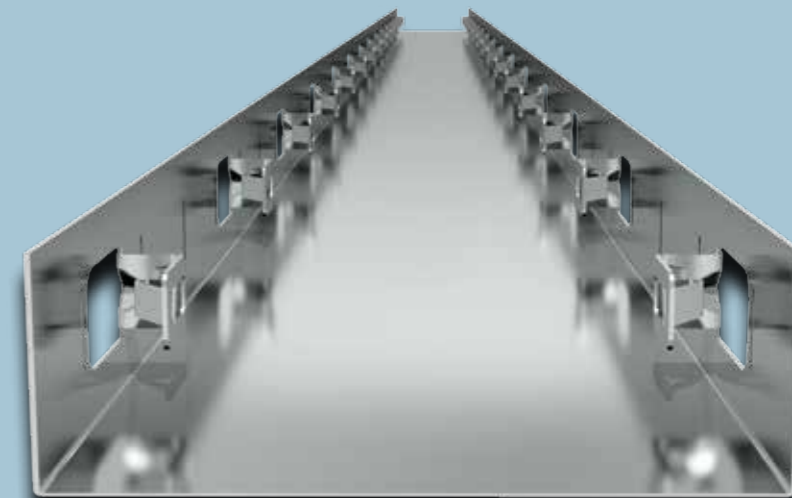
Kløvermarksvej 6 • 9500 Hobro  
info@knauf.dk • www.knaufdanogips.dk

09/2013

Click-SKINNEN er et patenteret system

# KNAUF DANOGIPS

## Click-skinner



**Bedre totaløkonomi i dit byggeprojekt?**

**CLICK** = hurtigere, lettere og ergonomisk montage

# Click skinnen = Let og ergonomisk montagesystem!



- 1 Tjek om startvæggen er i lod. Hvis startvæggen er i lod, gå til step 2, ellers følg anvisningen for skrå startvægge til højre i denne vejledning.
- 2 Skub enden af topskinnen helt ind mod startvæggen og gør den fast til loftet. Derefter monteres bundskinnen på tilsvarende vis.
- 3 Placer **stolpe 2** i den tredje eller fjerde **Click lås** afhængig af gipspladebredden. Dette sikrer, at spartelkanten altid fjernes ved indvendige hjørner.

- 4 Fastgør herefter en stolpe i hver tredje eller fjerde **Click lås** afhængig af gipspladebredden. **Click låsene** sikrer, at stolperne altid monteres med den korrekte afstand.
- 5 Monter det første lag gips, så pladekanten altid følger center af stolperne. Derefter monteres andet lag efter centermarkeringerne.
- 6 Monter derefter isoleringen mellem stolperne og afslut med gipsen på den anden side.

## Når startvæggen er ude af lod



1 Opmål hvor meget væggen er forskellig fra lodret **c**.

2 Skub enden af topskinnen helt tæt ind mod væggen og gør den fast til loftet.

3 Placer enden af bundskinnen en afstand **c** væk fra væggen og gør den fast til gulvet.