

## Den praktiske indvendige isolering

Eurothane® GK+ - den perfekte isolering til indvendig brug - Eurothane® GK+ giver en færdig konstruktion og overflade i en arbejdsgang. Eurothane GK+ har sine store fordele ved renovering, hvor der skal efterisoleres indvendig, men kan med stor fordel også bruges til nybyggeri.

Ved brug af Eurothane® GK+ opnås mange fordele, så som:

- Isoleringsevne:  $\lambda_D = 0,024$  W/mK mere isolering i samme tykkelse.
- Perfekt ubrudt isoleringslag uden kuldebroer.
- Med den fremragende isoleringsevne medvirker Eurothane® GK+ til mere plads indvendig i forhold til traditionel efterisolering af vægge og loft.
- Komplet konstruktion i en og samme plade – gips, dampspærre, og isolering.
- Den indbyggede dampspærre sikrer den optimale konstruktion og forhindrer fugtig luft i at trænge gennem pladen og kondensere på den eksisterende mur.



### U-VÆRDI VED RECTICEL ISOLERING KONTRA ALM. MINERALULD

<u>U-værdi</u>	<u>Eurothane® GK+</u>	<u>Mineraluld</u>
	$\lambda_D = 0,024$ W/mK	$\lambda_D = 0,037$ W/mK
0,60 W/m <sup>2</sup> K	<b><u>40 mm</u></b>	<b><u>60 mm</u></b>
0,40 W/m <sup>2</sup> K	<b><u>60 mm</u></b>	<b><u>90 mm</u></b>

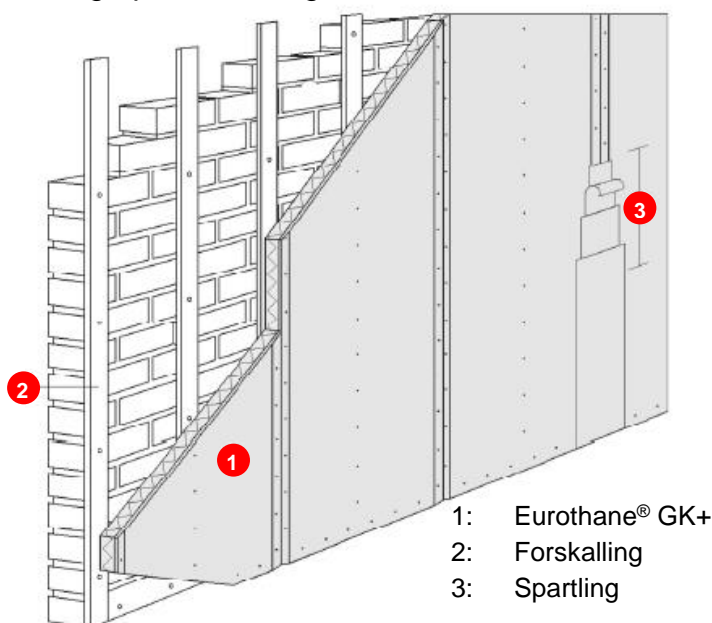
# EUROTHANE® GK+

## Indvendig isolering

Yderst pladsbesparende og færdig overflade i en arbejdsgang.

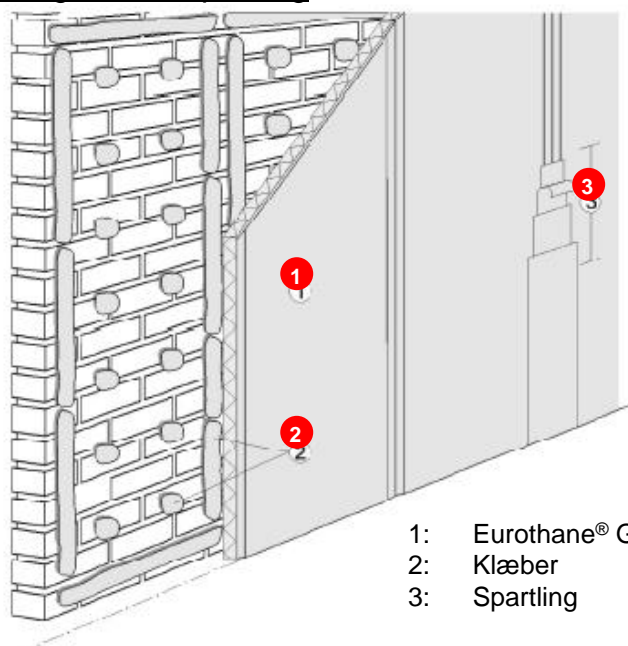
Pladens høje isoleringsværdi og gipsplade gør Eurothane® GK+ særligt egnet til isolering af loftsrum eller indvendig isolering af vægge. Montage af pladerne er nem og effektiv, og kan enten foretages med klæbende lim direkte på eksisterende væg, eller med mekaniske fastgørelse.

### Montage på forskalling



- 1: Eurothane® GK+
- 2: Forskalling
- 3: Spartling

### Montage direkte på væg



- 1: Eurothane® GK+
- 2: Klæber
- 3: Spartling

## Tekniske specifikationer

### **TERMISK LEDNINGSEVNE $\lambda$ D-VÆRDI:**

I overensstemmelse med EN 12667:

$\lambda$ D = 0,024 W/mK

### **VOLUME VÆGT:**

Cirka 30 kg/m<sup>3</sup>

### **DAMPDIFFUSIONSRESISTENSFAKTOR:**

$\mu$  PIR-skum: 50-100

### **OVERFLADE:**

Forside med 12,5 mm gipsplade med facetterede længde kanter. Dampspærre mellem gips og PIR alufolie på bagsiden.

### **REAKTION VED BRAND:**

Isolerings materiale: Euroclass D-s2,d0

I overensstemmelse med EN 13501-1

Gips plade: Euroklasse A2-S1,d0

### **CERTIFIKATER:**

ATG/H707

Keymark

### **STANDARDER:**

Produktionen af disse isolationsplader er ISO 9001:2008 certificeret

### **DIMENSIONER:**

600 mm x 2600 mm

Tykkelse PIR-skum:

40, 60 mm

### **KANTER:**

Lige kanter på alle 4 kanter

Gipsplade med facetterede længde kanter

## PANELBYG

Gråhedevej 7 - Ådum DK - 6880 Tarm  
Tlf. +45 8832 1770 - www.panelbyg.dk

FEEL  
GOOD  
INSIDE

RECTICEL  
insulation