



SERIE D D-SERIES

CON TESTA BIROTATIVA WITH BI-ROTARY HEAD

C.B.Ferrari

www.cbfeerrari.com

designed and manufactured in Italy



C.B.Ferrari

SERIE D D-SERIES

CON TESTA BIROTATIVA WITH BI-ROTARY HEAD

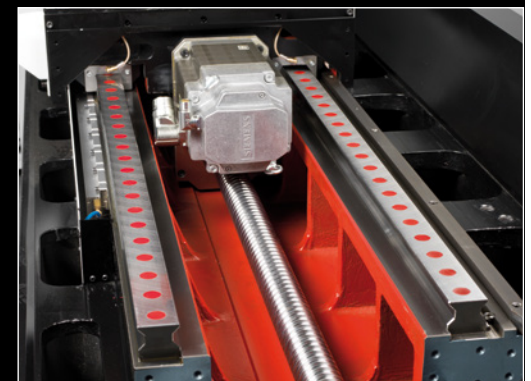
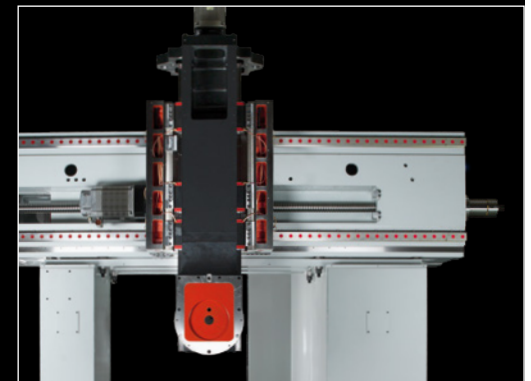


La **SERIE D** è un Centro di lavoro verticale ad alta velocità e precisione del tipo a portale fisso. La sua struttura particolarmente rigida realizzata completamente in ghisa, possiede un elevato coefficiente di smorzamento ed una grandissima stabilità dimensionale. La **SERIE D** raggiunge i migliori standard di accuratezza richiesti dal mercato. Grazie all'elevata dinamica degli assi è inoltre in grado di raggiungere altissime velocità, associate ad elevate precisioni di lavorazione. Grazie all'elevata potenza e coppia degli elettromandri, progettati e costruiti da C.B. Ferrari, è possibile eseguire con la massima efficienza, sia lavorazioni di sgrossatura che di finitura. L'integrazione della tavola girevole e della testa continua, consente alla macchina di ottenere una grande fluidità di movimento ed altissime finiture superficiali con 5 assi continui.

The **D-SERIES** is a high speed and high precision portal machining center. Its cast iron stiff structure express high damping and great dimensional stability. The **D-SERIES** allows the highest accuracy required by the market. Thanks to the high axes dynamic it is able to reach high speeds, combined with best precision. With the high power and torque of the electrospindles, designed and built by C.B. Ferrari, on **D-SERIES** it is possible to perform both finishing and roughing processes achieving maximum efficiency. The integration of the rotary table and the continuous tilting head, allows the **D-SERIES** to achieve motion smoothness and extremely high surface finishes.



Nuova testa birotativa New bi-rotary head
A = ± 110° C = ± 270°



Struttura in ghisa italiana e monoguida a rulli
Italian cast iron structure and roller monorail guideways

CARATTERISTICHE & LAYOUT MACCHINA

FEATURES & MACHINE LAYOUT

CORSE SLIDE TRAVELS	D422	D432
X - Longitudinale Longitudinal (mm)	2000	3000
Y - Trasversale Cross (mm)	2200	
Z - Verticale Vertical (mm)	820	
Z - Verticale Vertical (mm) version + 560 mm	1000	
X Y Z - Rapidi Speed rates (m/min)	40	
A - Rotazione asse Axis rotation (°)	± 110°	
C - Rotazione asse Axis rotation (°)	± 270°	
Passaggio tra le colonne Passage through columns (mm)	1440	
Passaggio tra le colonne Passage through columns (option)	1620	

AREA DI LAVORO WORKING AREA	D422	D432
Dimensione tavola Table dimensions (mm)	2800x1200	3500x1200
Portata tavola Table load (Kg)	5000	

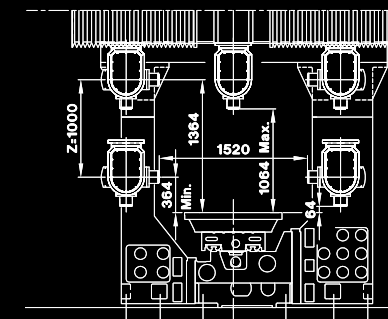
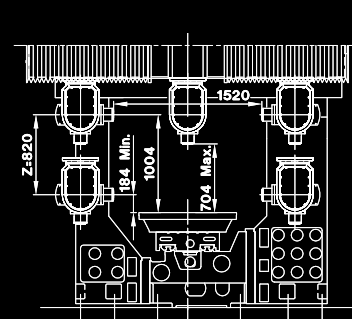
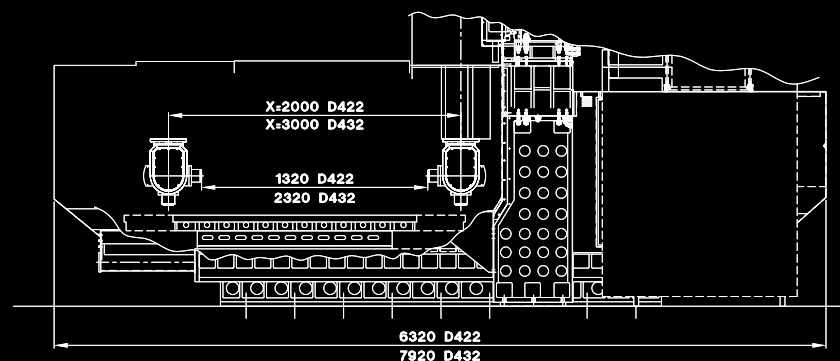
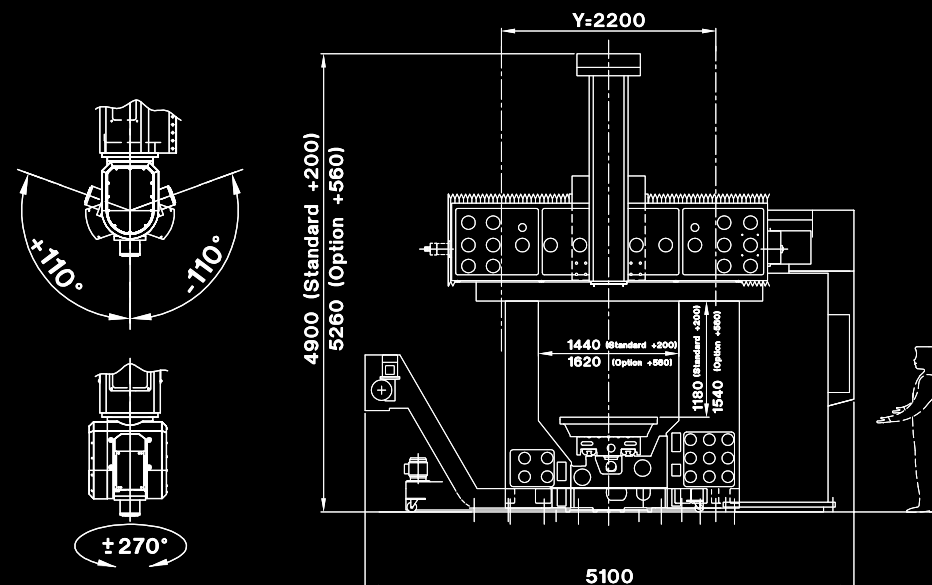
ELETTROMANDRINO ELECTROSPINDLE	D422	D432
Velocità max. Max speed (RPM)	18000 - 25000	
Potenza Power S1/S6 (40%) kW	25/31 - 34/40	
Coppia Torque S1/S6 (40%) Nm	119/148 - 39/49	
Attacco mandrino Spindle taper	HSK A 63	

MAGAZZINO UTENSILI TOOLS MAGAZINE	D422	D432
Tipo a catena Chain type	60 / 120 / 143	

PESO WEIGHT	D422	D432
Peso macchina Machine weight (kg)	22000	24000

I dati e le caratteristiche del catalogo non sono impegnative e possono essere modificate in qualsiasi momento.

The data and features of the catalogue are not binding and can be modified any time.



Versione standard +200 mm con Z=820
+200 mm standard version with Z=820

Versione opzionale +560 mm con Z=1000
+560 mm optional version with Z=1000

03.2015

C.B.Ferrari

www.cbfeerrari.com

SEDE DI MORNAGO **SITE OF MORNAGO**

Via Stazione, 116
21020 MORNAGO (Va) - Italy

Tel.: +39 0331 903524
Fax: +39 0331 903642
cbferrari@cbferrari.com

SEDE DI MODENA **SITE OF MODENA**

Via Curtatona, 21
41126 MODENA - Italy

Tel.: +39 059 281460
Fax: +39 059 280113

designed and manufactured in Italy

