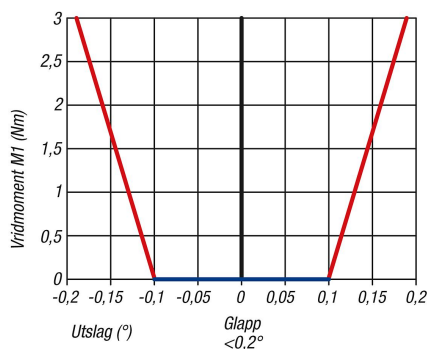
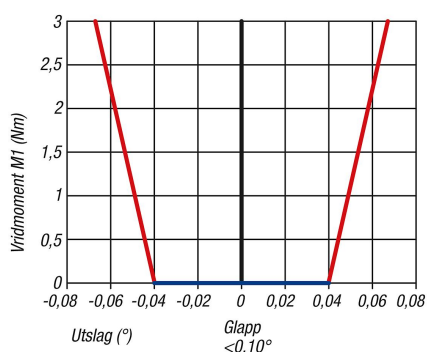


Styvhetsdiagram 21085-01-10...



Styvhetsdiagram 21085-01-45...



Beskrivning

Material:

Grundkropp och roterande bord i aluminiumlegering.
Hållaxel i rostfritt stål.
Förspänd snäckdrivning i stål.
Klokoppling i aluminium med kopplingsstjärna i polyuretan.

Utförande:

Aluminiumlegering anodiserad.

Beställningsinformation:

Positionen för kabelutgången resp. styrningsenheten levereras enligt illustrationen på den tekniska ritningen.

Anmärkning:

Roterande bord för motordriven justering och positionering. Den förspända snäckdrivningen arbetar nästan spelritt. Snäckdrivningens lager ger högsta möjliga rotationsnoggrannhet. Kablar kan dras genom det stora hålet i hållaxeln. Med den inställbara positioneringsringen kan vridreferenspunkten mot den monterade komponentens position fastställas valfritt. Närhetsbrytare kan monteras med sensorhållaren (21094) som finns som tillbehör. Vi har även ett passande programmeringsprogram och en gränssnittskabel för stegmotorn med positioneringsstyrning som tillbehör (25000-15).

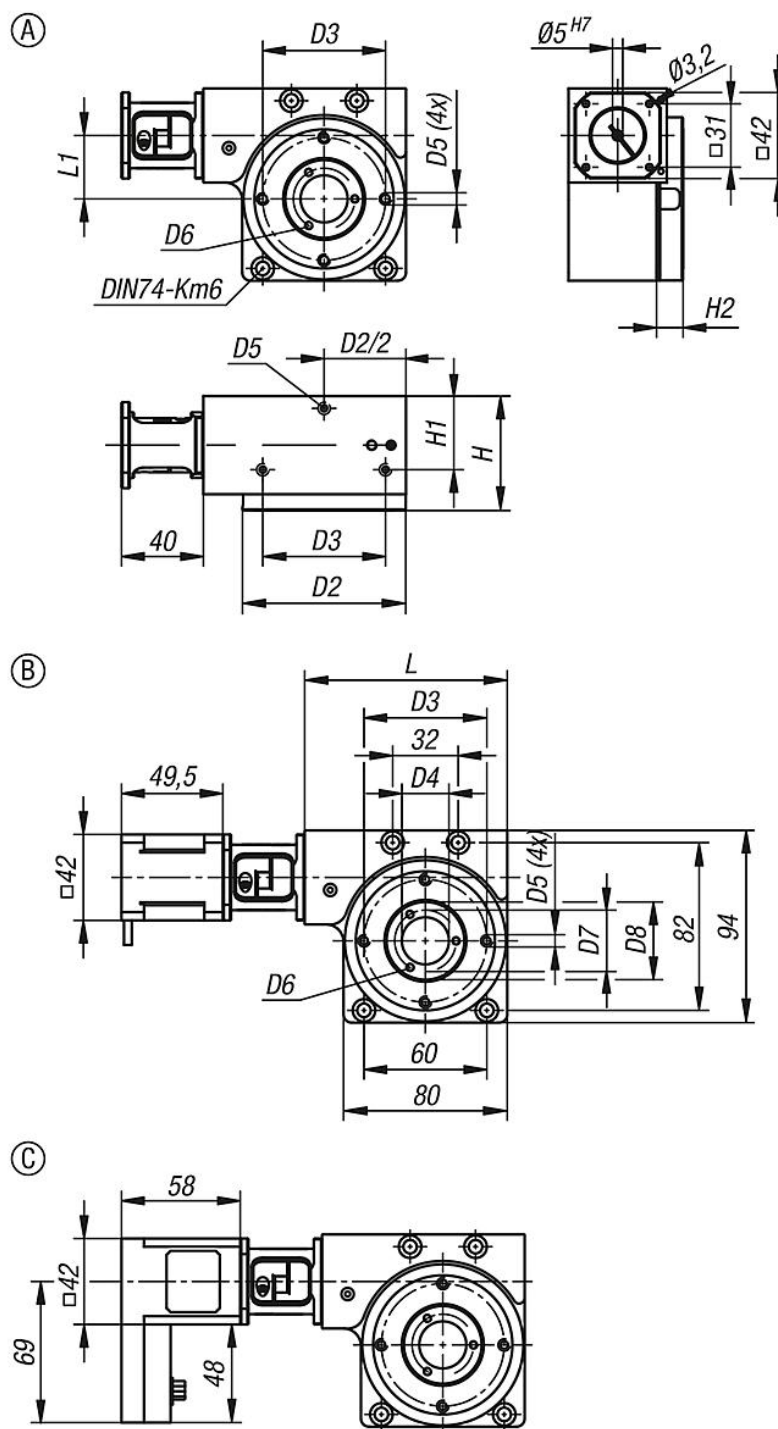
Stegmotorn med sin upplösning på 200 steg per varv ger en beräknad positioneringsnoggrannhet på 0,005 mm från en riktning. Den absoluta positioneringsnoggrannheten från en riktning är 0,01 mm. Systemet kan drivas med en inkopplingstid på 100 %.

Kan kombineras med alla andra komponenter av samma storlek.

Tekniska data

21085-01-10*:
Utväxling: 10:1
Glapp: <0,2°
Radialspel: <0,02 mm
Max. ingångsvarvtal: 600 v/min
Max. inkopplingstid: 100 %
Nödvändigt ingångsmoment: 0,13 Nm
Styvhet, se diagrammet
Vridbar: 360°, ändlös
Användningstemperatur: +10 °C till +50 °C

21085-01-45*:
Utväxling: 45:1
Glapp: <0,6°
Radialspel: <0,02 mm
Max. ingångsvarvtal: 600 v/min
Max. inkopplingstid: 100 %
Nödvändigt ingångsmoment: 0,13 Nm
Styvhet, se diagrammet
Vridbar: 360°, ändlös
Användningstemperatur: +10 °C till +50 °C



Artikelöversikt

Beställningsnr.	Utväxling	Storlek	Form	Form-typ	Kabelutgångsorientering	Styrningsorientering
21085-01-10120	10:1	12	A	utan motor	-	-
21085-01-101211	10:1	12	B	med stegmotor	höger	-
21085-01-101212	10:1	12	B	med stegmotor	nedtill	-
21085-01-101213	10:1	12	B	med stegmotor	vänster	-
21085-01-101214	10:1	12	B	med stegmotor	upptill	-
21085-01-101221	10:1	12	C	stegmotor med integrerad positioneringsstyrning	-	höger
21085-01-101222	10:1	12	C	stegmotor med integrerad positioneringsstyrning	-	nedtill
21085-01-101223	10:1	12	C	stegmotor med integrerad positioneringsstyrning	-	vänster

Artikelöversikt

Beställningsnr.	Utväxling	Storlek	Form	Form-typ	Kabelutgångsorientering	Styrningsorientering
21085-01-101224	10:1	12	C	stegmotor med integrerad positioneringsstyrning	-	upptill
21085-01-45120	45:1	12	A	utan motor	-	-
21085-01-451211	45:1	12	B	med stegmotor	höger	-
21085-01-451212	45:1	12	B	med stegmotor	nedtill	-
21085-01-451213	45:1	12	B	med stegmotor	vänster	-
21085-01-451214	45:1	12	B	med stegmotor	upptill	-
21085-01-451221	45:1	12	C	stegmotor med integrerad positioneringsstyrning	-	höger
21085-01-451222	45:1	12	C	stegmotor med integrerad positioneringsstyrning	-	nedtill
21085-01-451223	45:1	12	C	stegmotor med integrerad positioneringsstyrning	-	vänster
21085-01-451224	45:1	12	C	stegmotor med integrerad positioneringsstyrning	-	upptill

Tekniska data

Storlek	D2	D3	D4	D5	D6	D7	D8	H	H1	H2	L	L1
12	79,8	60	23H7	M6	M4	30	38,01H7	56	36	13	99	31

Krafttabell

Storlek	F1 N	F2 N	F3 N	M1 Nm	M2 Nm
12	600	600	300	3	3