



one step ahead 



Guardrail



Sikkert og nemt rækværkssystem.



Fleksibilitet.

Guardrail er et system, hvor man med få valg kan opbygge et unikt rækværk, der imødekommer langt de fleste krav til belastning og styrke.

Montering.

Der skal ingen svejsninger til at samle Guardrail rækværket. Pinolskruer, skjulte samlinger og fodbeslag gør det overraskende nemt at montere systemet.

Service.

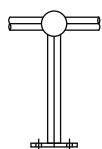
Hos salgskonsulenterne og i vores tekniske afdeling får du den vejledning der skal til, for at du føler dig tryk og tilfreds med Guardrail systemet.



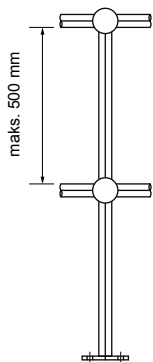
Balustre

Standardhøjden er 1100 mm efter EN/ISO 14122-3, 2003 og EN 1990.

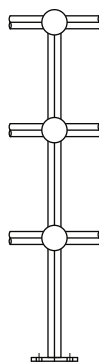
Alternative højder fremstilles efter bestilling.



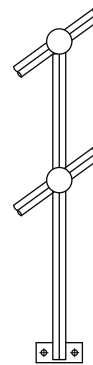
1 rørgennemgang



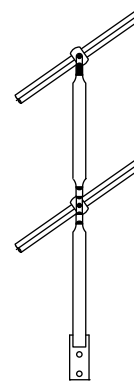
2 rørgennemgange
maks. 500 mm



3 rørgennemgange



2 rørgennemgange
Skråstillet 45°



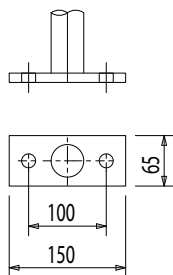
2 rørgennemgange
Flexirail
Skråstillet 0 - 45°

Fodbeslag

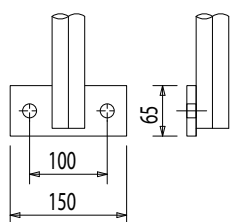
Alle fodbeslag svejses på balustrene fra fabrikken.

Standard hul diameter er 18 mm. Alternativ hul diameter fremstilles efter bestilling.

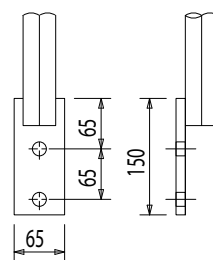
Standard materialetykkelse er 12 mm. Alternative tykkelser er 10 mm, 15 mm og 20 mm.



GS1 – på lager

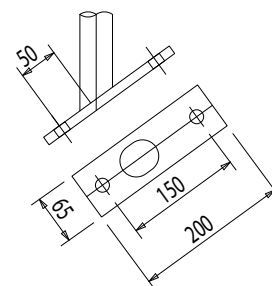


GS2 – på lager

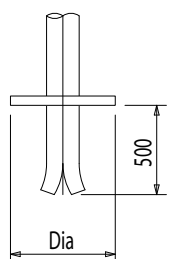


GS3 – på lager

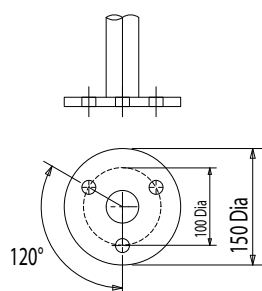
Passer også til PcP.s vanger



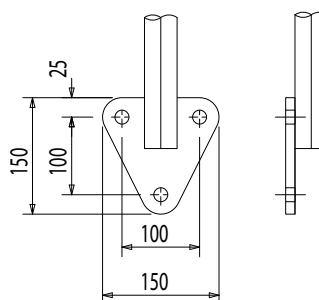
GS4 – efter bestilling



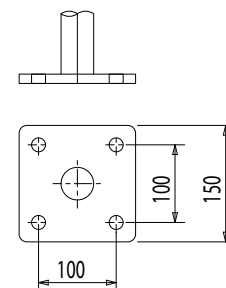
GS5 – efter bestilling



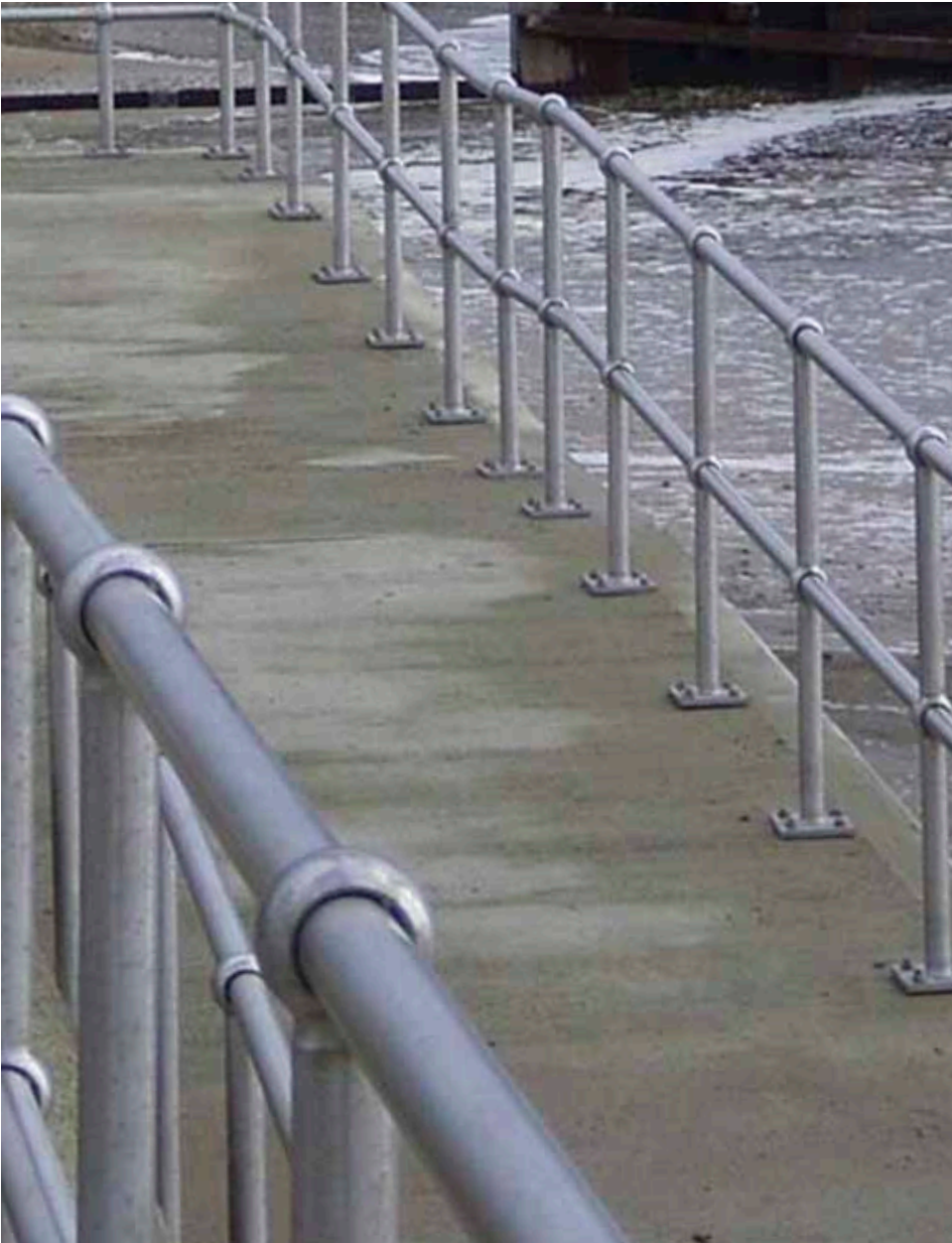
GS6 – efter bestilling



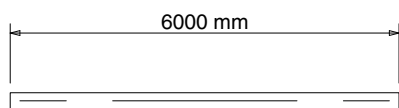
GS7 – efter bestilling



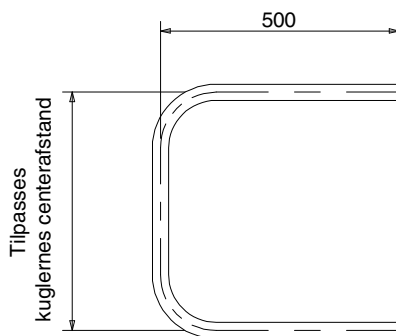
GS8 – efter bestilling



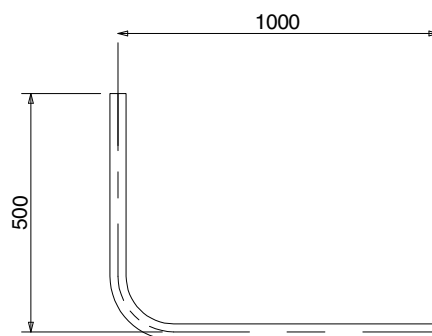
Hånd-, knæ- og afslutningslister



Længder på hånd- og knælister skæres til efter bestilling. Standardlængden er 6000 mm.

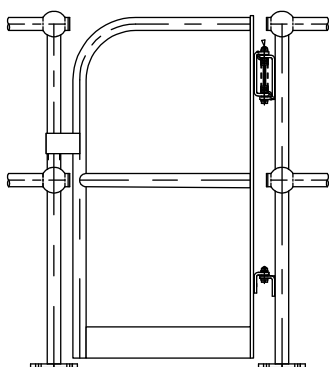


Returbøjning D

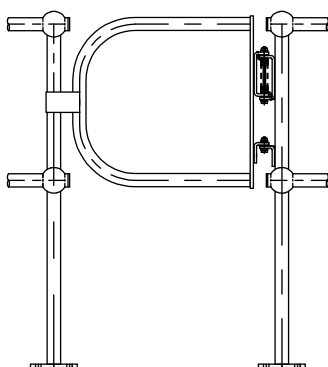


90° bøjning

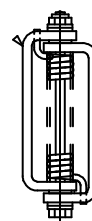
Låger



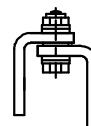
Låge i fuld højde



Låge i halv højde



Øverste hængsel



Nederste hængsel

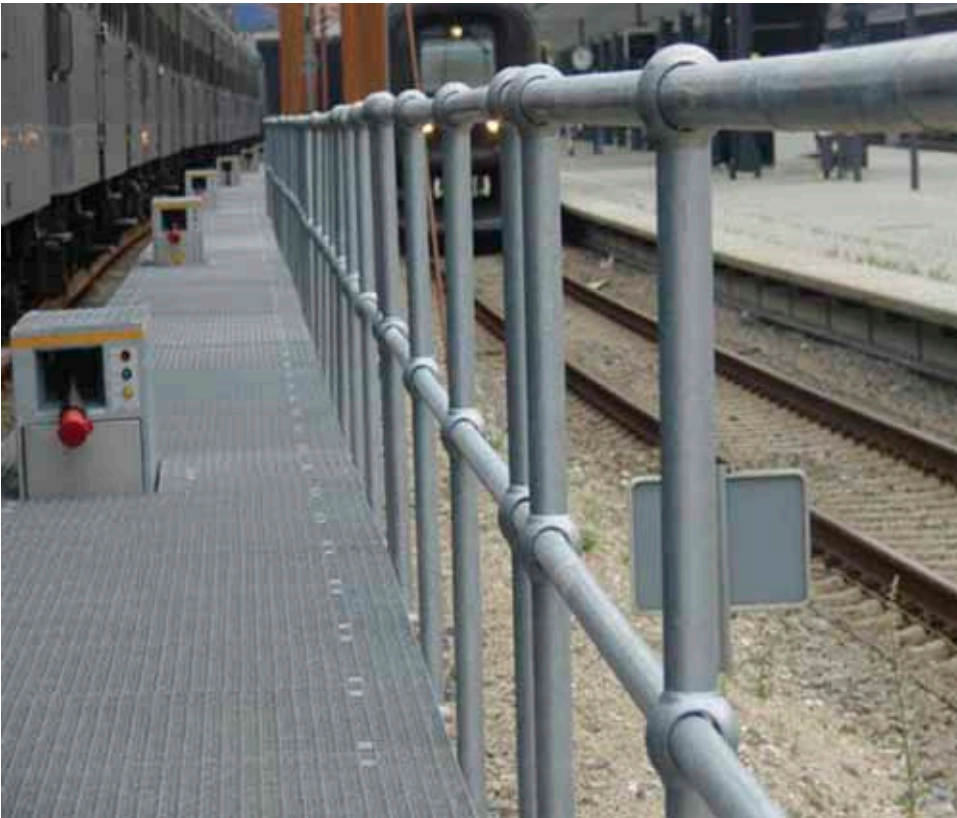
Belastningstabel

Håndliste diameter	ø 33,7	ø 42,4	ø 48,3	ø 60,3
Baluster diameter	Maksimal afstand mellem balustrene			
ø 33,7	1081	-	-	-
ø 42,4	1846	1846	-	-
ø 48,3	2483	2483	2483	-
ø 60,3	2872	3477	3869	4423

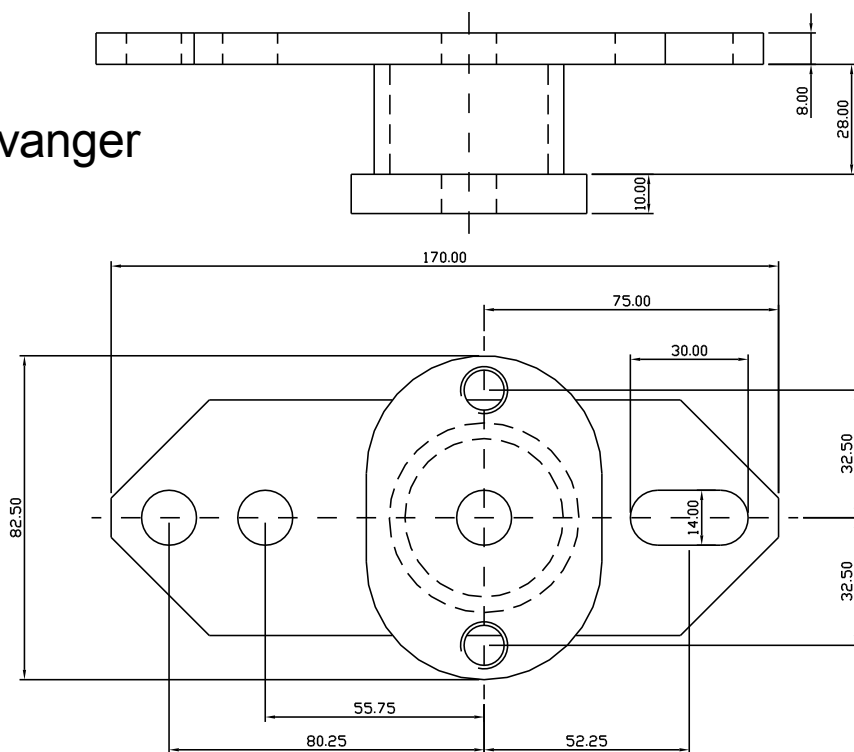
Materialer

Ubehandlet stål
Varmforzinket stål
Rustfrit stål
Aluminium

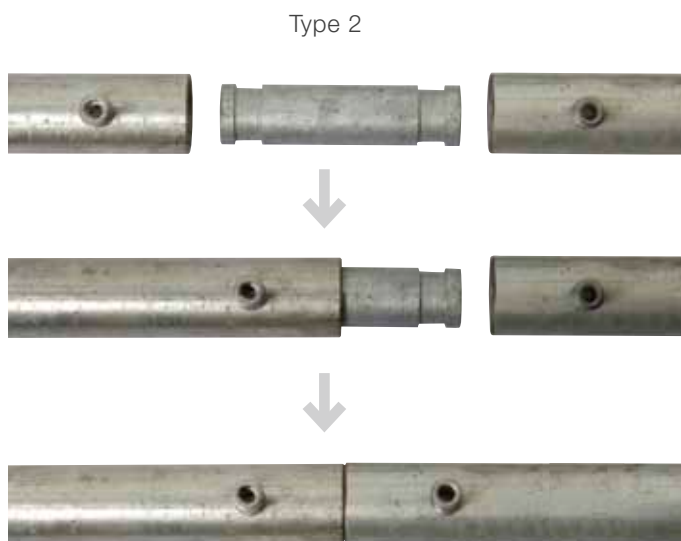
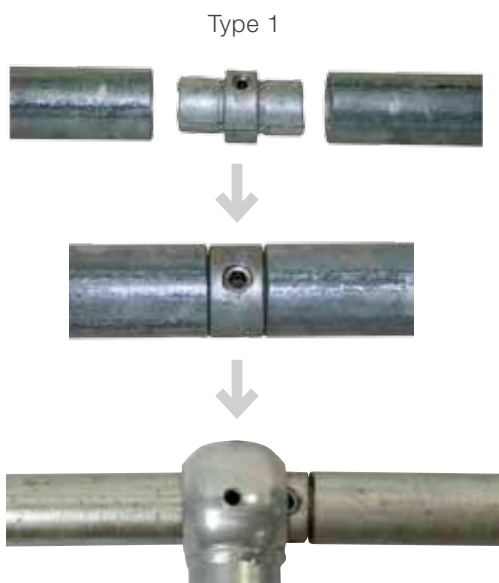
Tabellen viser de afstande, der må være mellem forskellige 1100 mm høje balustre, for at kravene til belastning kan overholdes (EN/ISO 14122-3, 2003 & EN 1990, minimum 0.3 kN/m, udbøjning maksimum 30 mm). Anbefalet c/c balustre: ≤ 1500 mm.



Beslag til PcP.s trappevanger



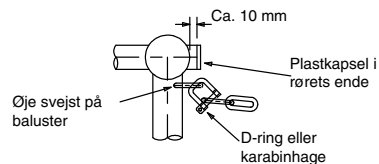
Skjulte samlinger



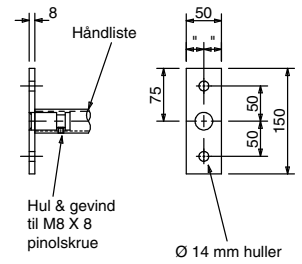
Gitterriste som gelænderudfyldning



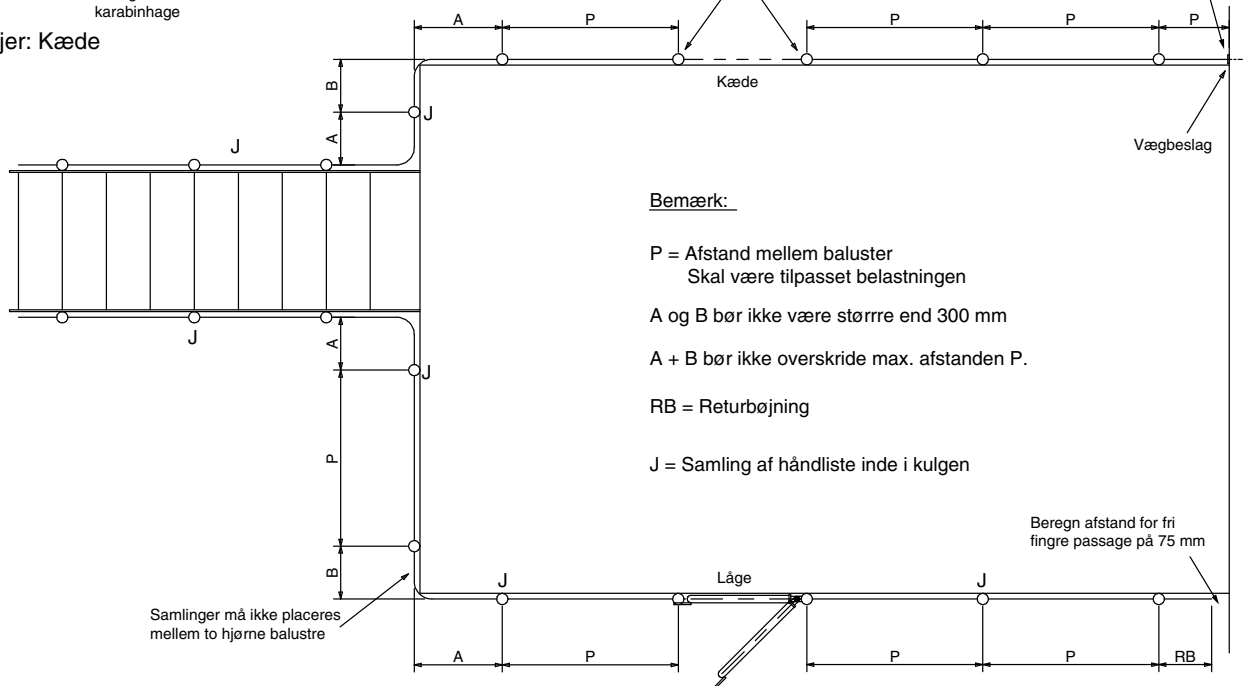
Typisk tegning af rækværk opbygning



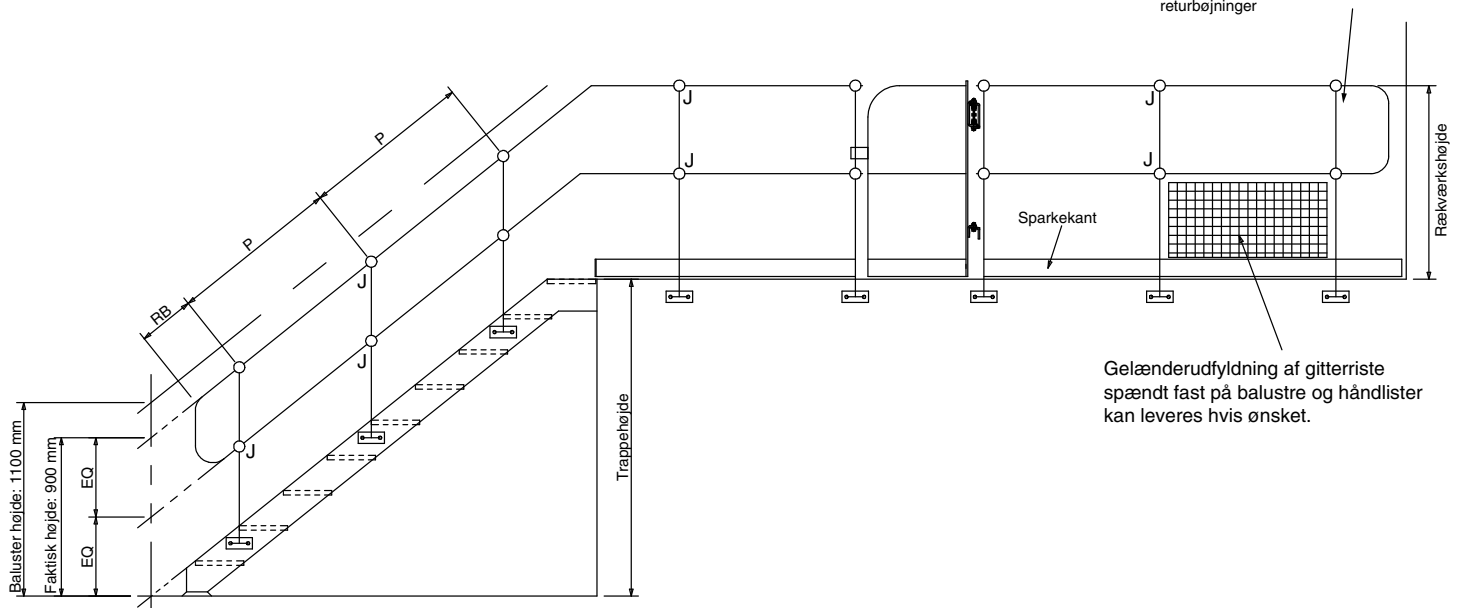
Detaljer: Kæde

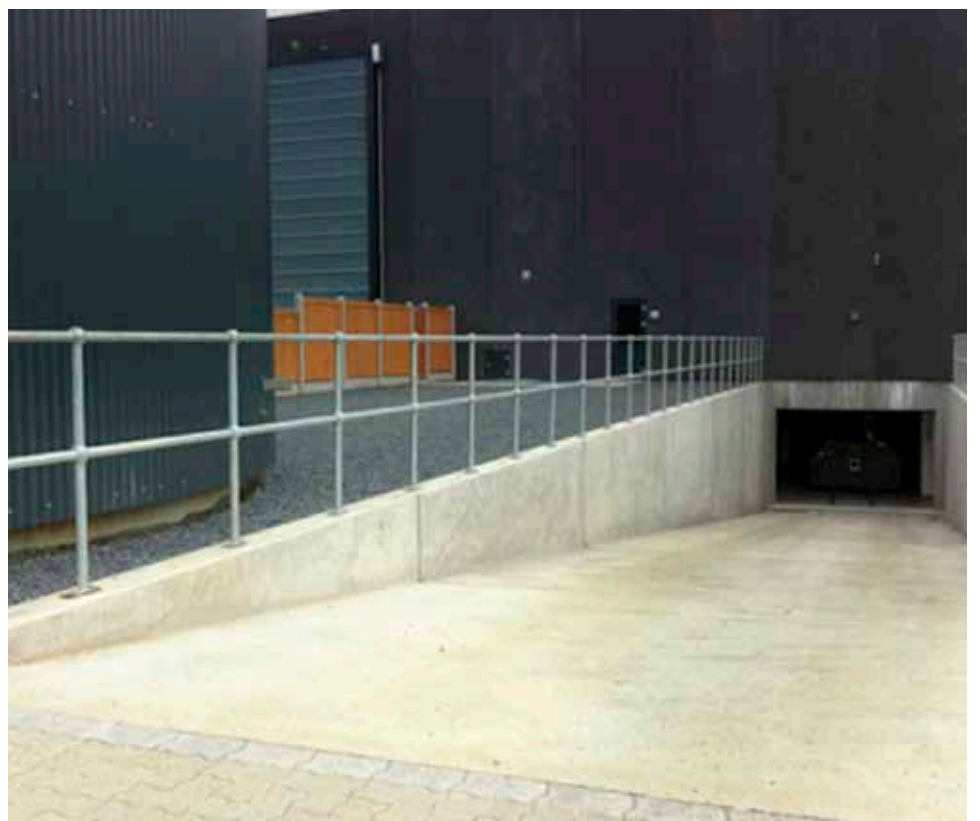


Standard vægbeslag



Ingen samlinger foran balustre ved returbøjninger





Ring og få
råd og vejledning.

97 13 12 00

... eller et uforpligtende tilbud.



Scan koden og find
relaterede produkter.