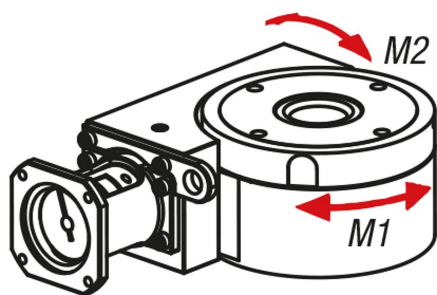
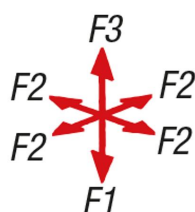
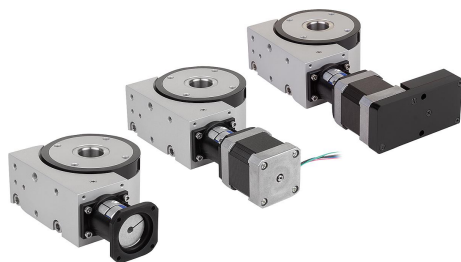
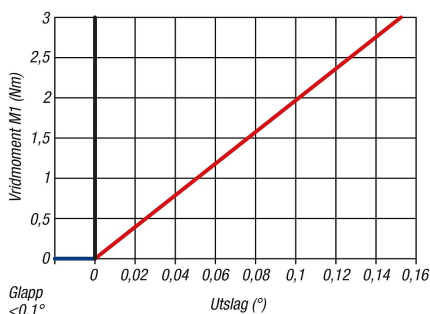


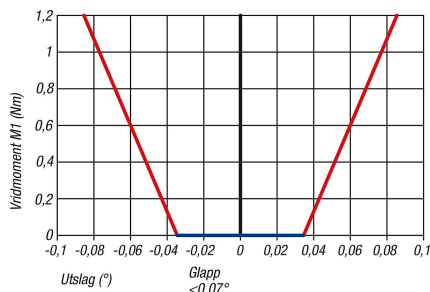
## Artikelbeskrivning/produktbilder



Styvhetsdiagram 21085-12...



Styvhetsdiagram 21085-08...



## Beskrivning

## Material:

Grundkropp och roterande bord i aluminiumlegering.  
Hållaxel i rostfritt stål.  
Förspänd snäckdrivning i stål.  
Klokoppling i aluminium med kopplingsstjärna i polyuretan.

## Utförande:

Aluminiumlegering anodiserad.

## Beställningsinformation:

Positionen för kabelutgången resp. styrningsenheten levereras enligt illustrationen på den tekniska ritningen.

## Anmärkning:

Roterande bord för motordriven justering och positionering. Den förspända snäckdrivningen arbetar nästan spelfritt. Snäckdrivningens lager ger högsta möjliga rotationsnoggrannhet. Kablar kan dras genom det stora hålet i hållaxeln. Med den inställbara positioneringsringen kan vridreferenspunkten mot den monterade komponentens position fastställas valfritt. Närhetsbrytare kan monteras med sensorhållaren (21094) som finns som tillbehör. Vi har även ett passande programmeringsprogram och en gränssnittskabel för stegmotorn med positioneringsstyrning som tillbehör (25000-15).

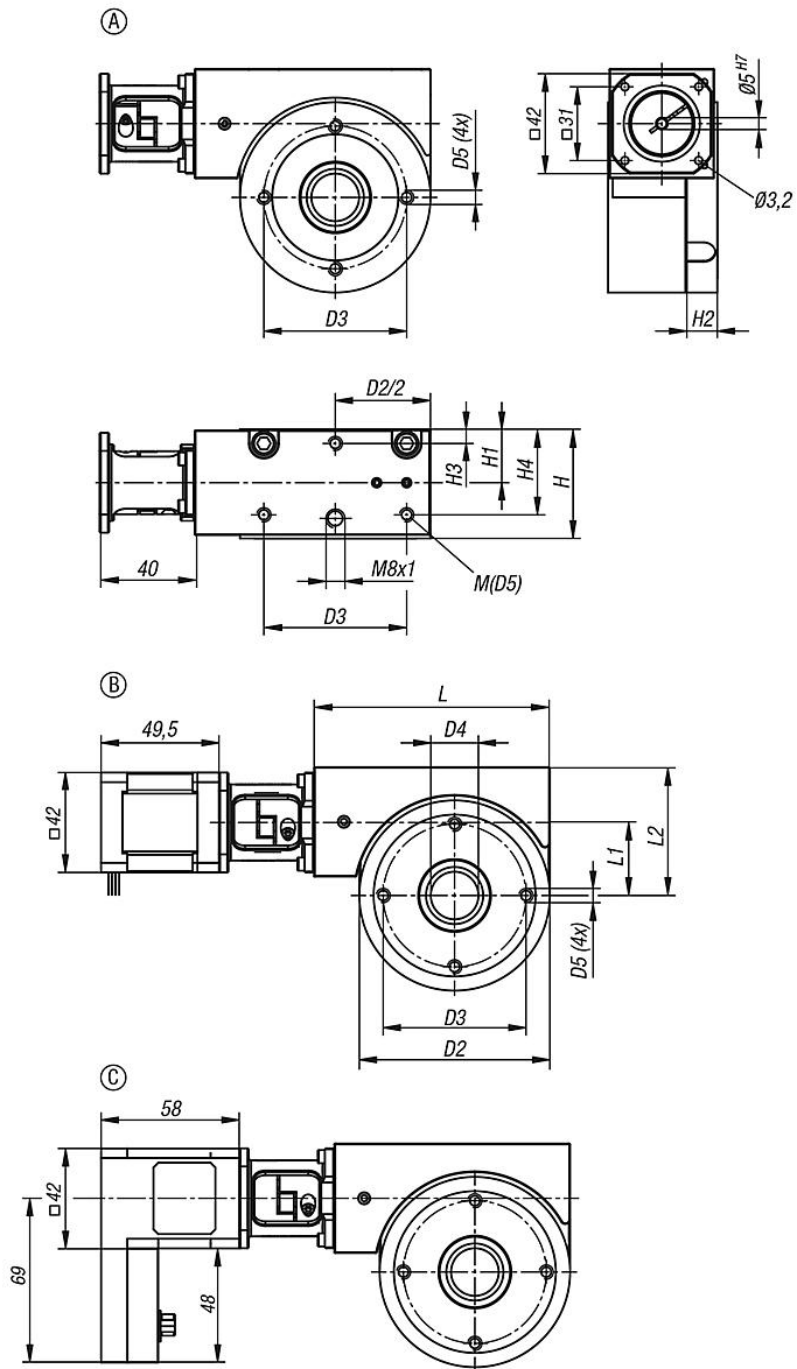
Stegmotorn med sin upplösning på 200 steg per varv ger en beräknad positioneringsnoggrannhet på 0,005 mm från en riktning. Den absoluta positioneringsnoggrannheten från en riktning är 0,01 mm. Systemet kan drivas med en inkopplingstid på 100 %.

Kan kombineras med alla andra komponenter av samma storlek.

## Tekniska data

21085-08\*:  
Utväxling: 40:1  
Glapp: <0,12°  
Radialspel: <0,02 mm  
Max. ingångsvarvtal: 600 v/min  
Max. inkopplingstid: 100 %  
Nödvändigt ingångsmoment: 0,15 Nm  
Styvhet, se diagrammet  
Vridbar: 360°, ändlös  
Användningstemperatur: +10 °C till +50 °C

21085-12\*:  
Utväxling: 55:1  
Glapp: <0,1°  
Radialspel: <0,02 mm  
Max. ingångsvarvtal: 600 v/min  
Max. inkopplingstid: 100 %  
Nödvändigt ingångsmoment: 0,15 Nm  
Styvhet, se diagrammet  
Vridbar: 360°, ändlös  
Användningstemperatur: +10 °C till +50 °C





## Artikelöversikt

Beställningsnr.	Storlek	Form	Form-typ	Kabelutgångsorientering	Styrningsorientering
21085-1211	12	B	med stegmotor	höger	-
21085-1212	12	B	med stegmotor	nedtill	-
21085-1213	12	B	med stegmotor	vänster	-
21085-1214	12	B	med stegmotor	upptill	-
21085-1221	12	C	stegmotor med integrerad positioneringsstyrning	-	höger
21085-1222	12	C	stegmotor med integrerad positioneringsstyrning	-	nedtill
21085-1223	12	C	stegmotor med integrerad positioneringsstyrning	-	vänster
21085-1224	12	C	stegmotor med integrerad positioneringsstyrning	-	upptill

## Tekniska data

Storlek	D2	D3	D4	D5	H	H1	H2	H3	H4	H5	L	L1	L2
8	53,6	36	12H7	M4	40	10	10	4	22	4,5	70	18	44
12	80	60	20	M6	46	22,5	13	6	36	-	99	31	54

## Krafttabell

Storlek	F1 N	F2 N	F3 N	M1 Nm	M2 Nm
8	200	200	80	1,2	1,8
12	500	500	200	3	3