



# AI Intelligent Detection

**VBV-2220C-AI-D04 front-facing AI camera**  
**VBV-2230C-AI-D04 rear AI camera**

Nästan varje vecka är cyklister och fotgängare inblandade i kollisioner med nyttofordon. Många utsatta trafikanter är omedvetna om de döda vinklarna på fram- och baksidan av en lastbil, vilket leder till allvariga incidenter eftersom de inte setts av föraren.

AI-kameror är en ny generation av aktiv döda vinkeldetektion. Med hjälp av artificiell intelligens upptäcker och känner kamerorna igen den mänskliga formen inom den fördefinierade detektionszonen och tillförlitligt varnar föraren visuellt och/eller hörbart innan en eventuell kollision inträffar. Bildbehandlingen är inbyggd i kameran och ingen annan hårdvara krävs.



- **Högupplöst bild (HD)**
- **Känner igen och uppmärksammar föraren på personer i främre och bakre döda vinkeln**
- **Upptäckta personer visas i en färgad ruta överlagd på HD kamerabilden på förarskärmen**
- **Bildbehandling av detekterad person sker direkt i kamera enheten**
- **Plug and play:**  
AI-kameran ansluts direkt till en Brigade monitor och/eller valfri ljudenhet
- **Brigade Select kontakter**
- **Kompatibel med alla Brigade HD monitorer och MDR inspelare**

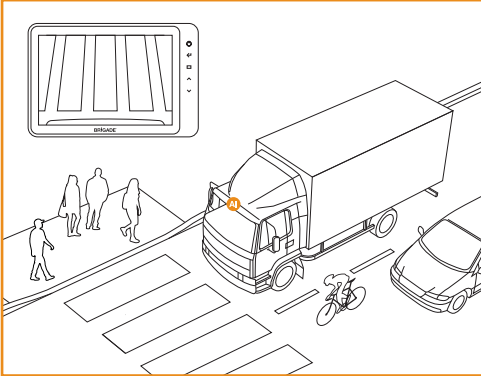
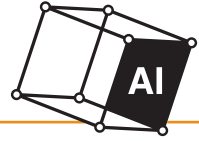
## About us:

Brigade Electronics is a market leader of safety devices, with solutions to suit all commercial vehicles and mobile plant. Our complementary range of safety devices help prevent collisions by assisting the driver whilst protecting workers, pedestrians and cyclists.

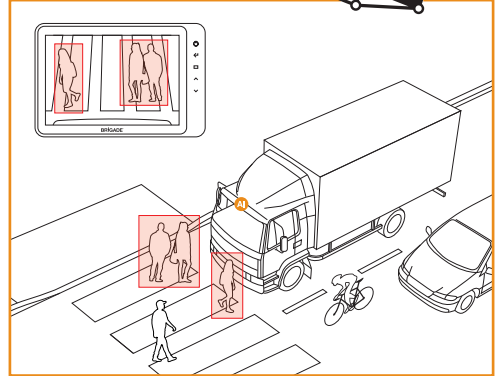
# AI Intelligent Detection



Framtvänd kamera med fotgängardetektering  
Bakre kamera med fotgängardetektering



No pedestrians in the detection zone



Detected pedestrians

## AI CAMERA

**VBV-2220C AI-D04**  
**VBV-2230C AI-D04**

**Front-facing AI camera - normal view**  
**Rear AI camera - mirror view**

**7321**  
**7396**

- 12-24Vdc
- **Camera Viewing angle:**  
Front : 52°  
Rear: 140°
- **AI Detection range:**  
Front: Covers Class 6 area  
Rear: Up to 11m (dependent on camera mounting height)
- IP69K
- **Camera Size (WxHxD)**  
97.5x75.3x72
- 2 years warranty

### Features

- High Definition AHD 1080P
- Recognises and alerts the driver to people in the front and rear blind-spot
- Detected people are shown in coloured box overlaid onto the camera image
- Image processing and detected-person-overlay directly from the camera unit
- Plug and play:  
AI camera connects directly to the Brigade monitor and/or optional internal buzzer or external alarm
- Brigade Select range connectors
- Compatible with all Brigade HD monitors and MDR recorders
- Alarm trigger output: 12V

### Specifications

- 260mA @12V, 140mA @24V Imaging
- Operating Voltage: 12-24V
- TV system: 25fps
- CMOS 1/2.9" 2M Pixel sensor

### Durability & Standards

- Mechanical vibration: 5.9G
- Operating temperature: -20 to +70°C
- E-marked: UNECE R10 compliant
- CE marked
- FCC Approved
- UKCA Approved
- IC Approved

För mer information, kontakta oss så gör vi en analys av era behov för att förebygga säkerhet, [ferdfelt.se/brigade](http://ferdfelt.se/brigade)

Marknadsförs av Ferdfelt Trading AB  
[www.ferdfelt.se](http://www.ferdfelt.se)  
[kundkontakt@ferdfelt.se](mailto:kundkontakt@ferdfelt.se)  
Tlf: 08-7493550