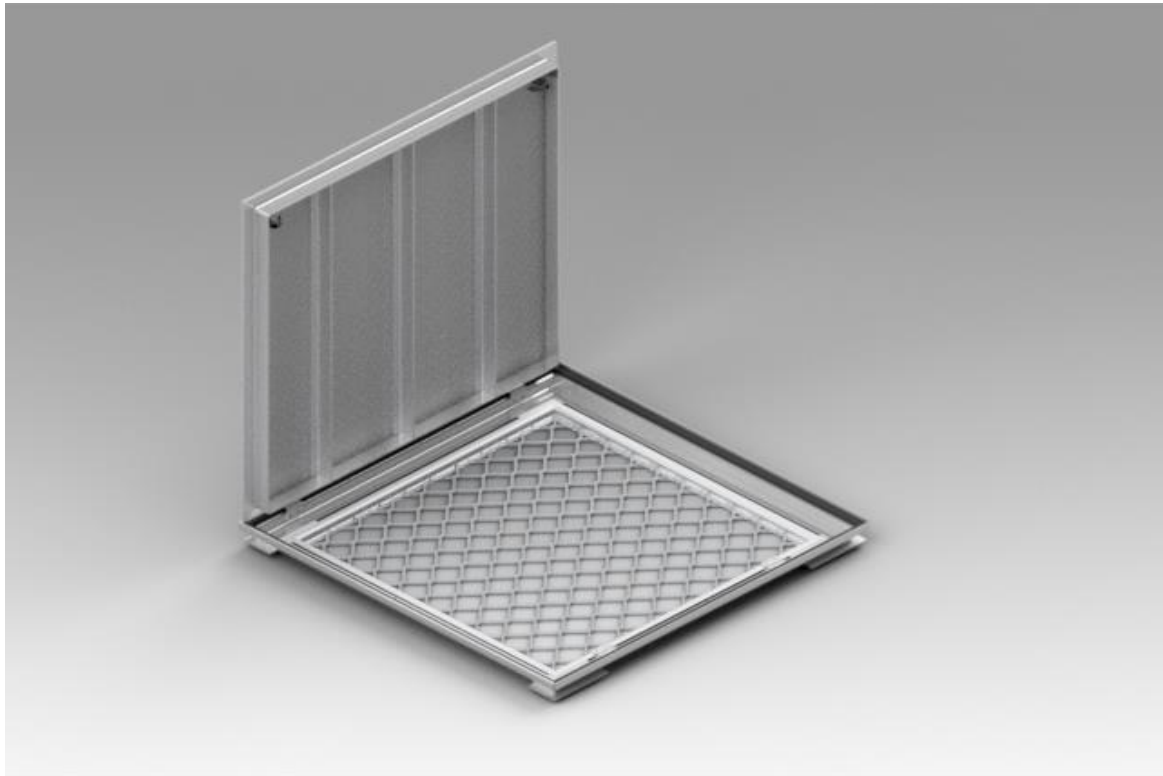


NORDIC STEEL SOLUTIONS



Planforsesket aluminiumsluke.

Type NSS PF 16-1.1

Aluminiumsluke for støpte gulv med gangtrafikk og lette industritraller. Luken er designet for innstøping i betong. Skjulte hengsler gjør at disse ikke er utsatt for påkjenning. Luke og hengslet sikkerhetsrist åpnes fra hverandre og fastlåses i 90 grader.

1. Materiale
2. Beskrivelse/funksjoner
3. Tilleggsvalg
4. Størrelser

NORDIC STEEL SOLUTIONS

1. Materiale:

- Aluminiumsramme av 5mm EN AW 5754.
- Topplate i 5/7 Aluminiums dørkplate EN AW 5754.
- Sikkerhetsrist – Normeka Amplinett.
- EPDM pakning i rammen.

2. Beskrivelse/Funksjon:

- Lukene er dimensjonert for 4KN.
- Rammen er laget med innstøpningsplater i alle hjørner. Disse fungerer som anlegg for montasjen, samt sikrer luken i betongen etter støp.
- Luken låses i oppreist posisjon med stormstang, og lukkes igjen med et enkelt grep. Sikkerhetsrist åpnes bort fra lukebladet og låses i rammen med skåte. Som tilleggssvalg kan disse forbindes med kjetting for avsperring på 4 sider.
- NSS PF 16-2.1 og NSS PF 16-3.1 er henholdsvis 2-og 3-delte luker. Disse kan leveres med midtdeler som tilleggssvalg. Midtdeler vil da fungere som avstiver for de lukebladene som ikke ligger mot rammen, samt fungerer som pakkflate mellom lukebladene.
- For låsbare luker kan nøkkelen brukes som håndtak.
- Alle luker kan leveres med 50mm isolasjon i lukebladet.

NORDIC STEEL SOLUTIONS

3. Tilleggsvalg:

- Kjetting for rekkverk/sikring av de 2 åpne sider.
- Pulverlakkert i alle RAL.
- Syrefaste gassdempere.
- Midtdeler (Gjelder Type NSS PF 16-2.1 og NSS PF 16-3.1).
- 50mm isolasjon i lukeblad.
- Quarter turn låse m. nøkkel.

4. Størrelser og typer:

- NSS PF 16-1.1 – Enkel luke opp til BxLxH 1500x1500x70mm.
- NSS PF 16-2.1 – 2-delt luke opp til BxLxH 1500x3000x70mm.
- NSS PF 16-3.1 – 3-delt luke opp til BxLxH 1500x4500x70mm.

For bilder av tidligere produserte luker, følg linken under:

<https://1drv.ms/f/s!AipHOtWU7OqWtRWlufLTWsNK1kmP>

For spørsmål, kontakt:

Thomas Jensen

TLF: 930 70 455

Mail: Thomas@nordicsteelsolutions.no