

FULDGLASVÆG

TP LITE

FAKTA OM TP LITE

- TP Lite er en fuldglasvæg med ét lag glas
- TP Lite med T-dørkarme leveres med lyd-reduktion, som tilgodeser normale lydkrav til mødelokaler
- Glasset fastholdes af profiler i bund og top, og glassene samles lodret med et glasfugebånd
- Vælg mellem glas- og trædøre i T-karm. Eller glasdøre uden karm.

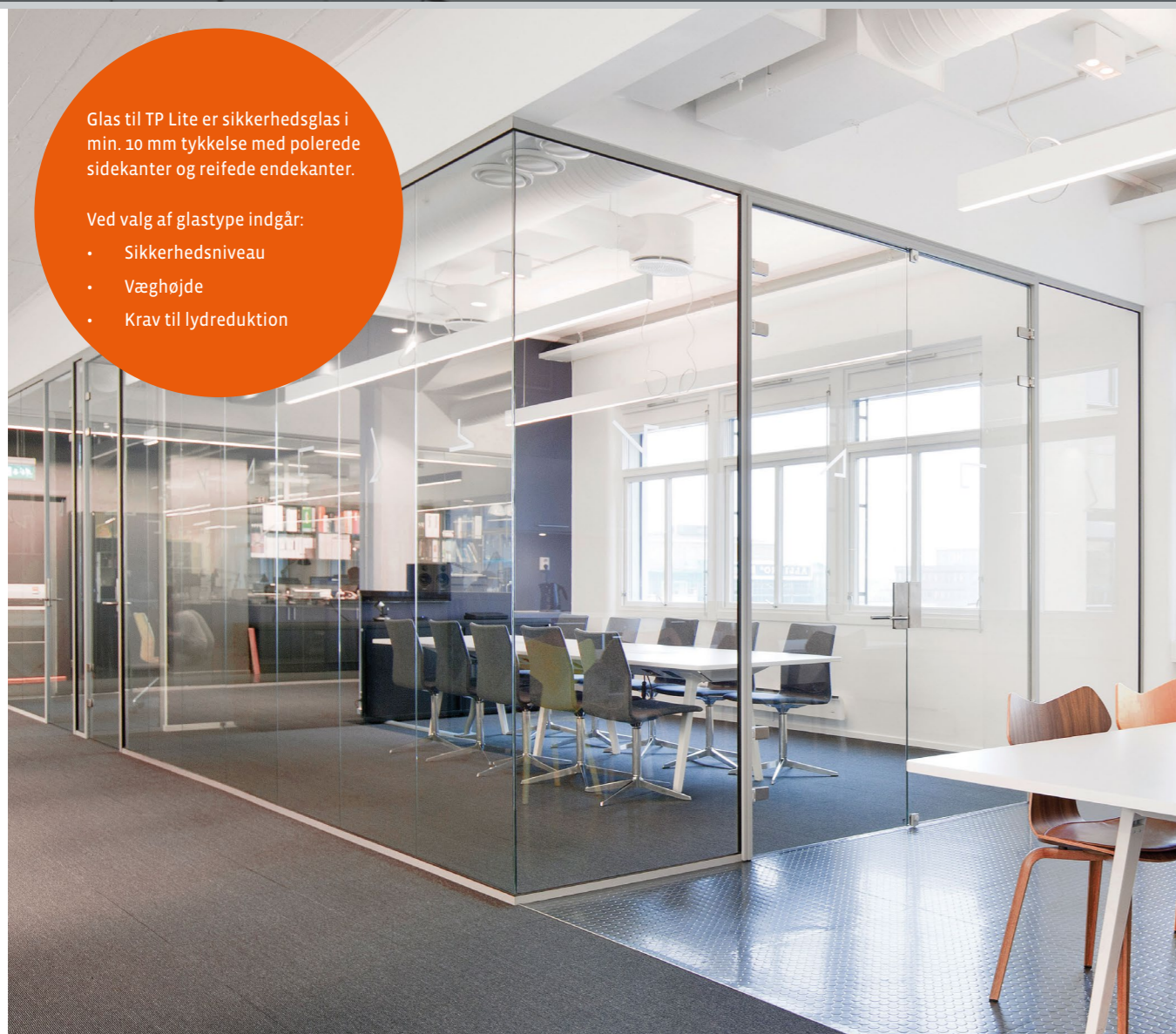
triplan.dk | T: 4353 9999 | triplan@triplan.dk

1. VÆGTYPES

Glas til TP Lite er sikkerhedsglas i min. 10 mm tykkelse med polerede sidekanter og reifede endekanter.

Ved valg af glastype indgår:

- Sikkerhedsniveau
- Væghøjde
- Krav til lydreduktion



Glastype	Vægt glas kg/m ²	Lydreduktion for glas
Hærdet klart floatglas:		
10 mm	25	Rw 34 dB
12 mm	30	Rw 35 dB
15 mm	37,5	Rw 37 dB*
Lamineret glas:		
10,76 mm	25	Rw 35 dB
12,76 mm	30	Rw 36 dB
16,76 mm	37,5	Rw 39 dB
Lamineret lydglas:		
10,76 mm	25	Rw 38 dB
12,76 mm	30	Rw 40 dB
16,76 mm	37,5	Rw 42 dB

*Beregnet værdi

Se endvidere Glasindustriens vejledning "Fuldglasvægge - valg af glas til indvendige fuldglasvægge"
 Datablad for **hærdet glas DS/EN 12150**
 Datablad for **lamineret glas DS/EN 14449**

2. DØRTYPER (T-KARM)



Døre er 40 mm massiv trædør eller 10 mm hærdet glassdør med T-karm i aluminium.

Standarddøre er M9, men kan også leveres i M10 og i fuldhøjde (kontakt Triplan A/S).

Døre kan leveres som enkelt- eller dobbelt-fløjede døre med eller uden overglas.

Trædøre er med standard taphængsler og ASSA 565 låsekasse. Dørfarve NCS 0502Y eller specialfarve.

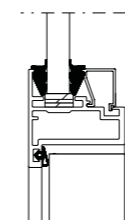
Glasdøre er med 2 stk. glashængsler eller pinolhængsel og Triplan TP 565 låsekasse.

Døre kan leveres med gulvdørtætning.

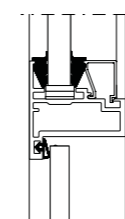
Dørkarme er aluminium, elokseret eller med pulverlak i farve hvid RAL 9010. Dørkarme kan leveres i specialfarve. Dørkarme kan desuden leveres i pulverlakeret stål eller rustfri stål (kontakt Triplan A/S).

DØRLØSNINGER

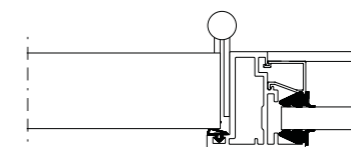
Se detaljetegninger på triplan.dk



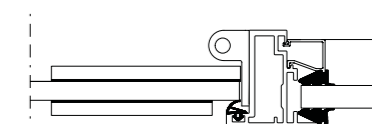
Lodret snit
Massivdør med overglas



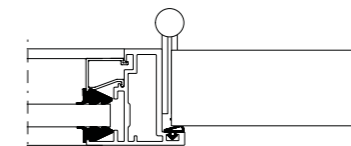
Lodret snit
Glasdør med overglas



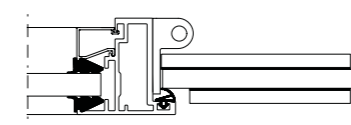
Vandret snit massivdør



Vandret snit glassdør



Vandret snit dobbelt massivdør

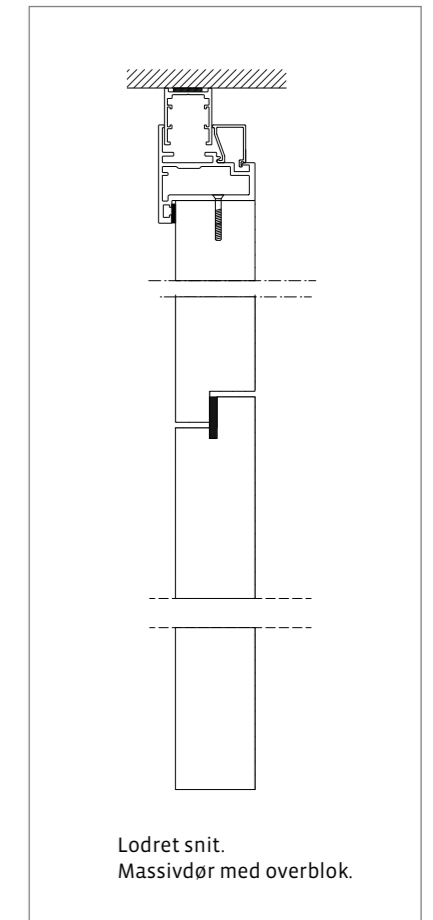
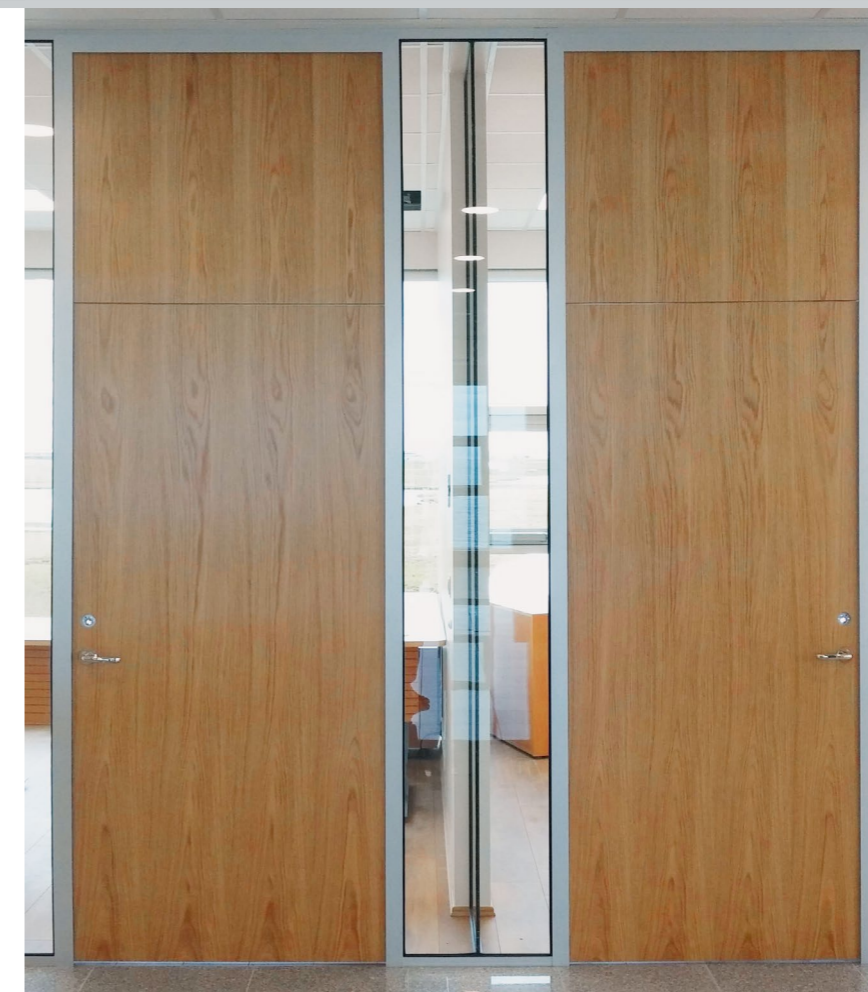
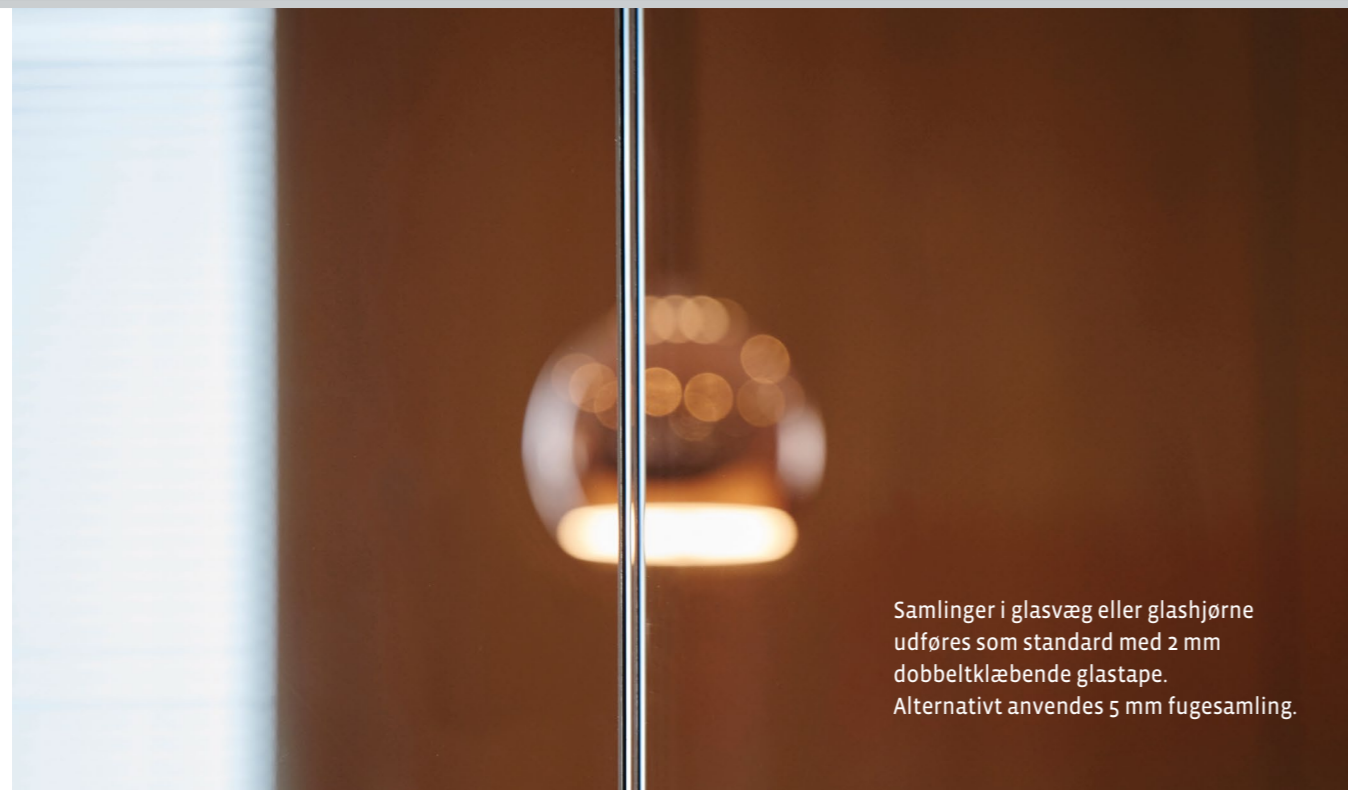


Vandret snit dobbelt glassdør

Dørtype	Dørblad tykkelse (mm)	Lydreduktion i 12,76 mm glasvæg
Glasdør	10	Rw 28 dB*
Glasdør med gulvdørtætning	10	Rw 35 dB*
Massivdør	40	Rw 28 dB**
Massivdør med gulvdørtætning	40	Rw 34 dB*
Massivdør 35 dB	40	Rw 37 dB*

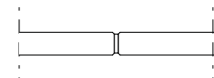
*Laboratoriemålte værdier

**Beregnet værdi

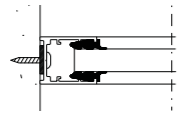


TILSLUTNINGER/SAMLINGER

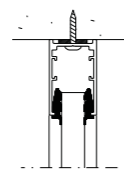
Se detaljetegninger på triplan.dk



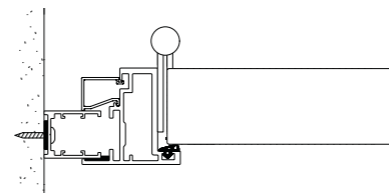
Vandret snit.
Modulsamling.
2 mm fugebånd.



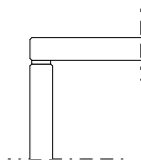
Vandret snit
Vægtilslutning.
U-profil 30 mm.



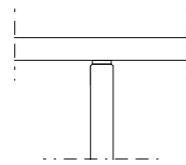
Lodret snit
Topløsning.
U-profil 30/40/60 mm.



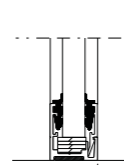
Vandret snit
Dørtilslutning.
Profil 30 mm.



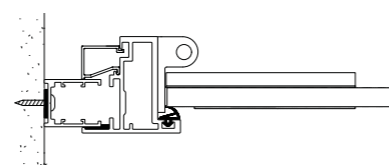
Vandret snit.
Hjørnesamling.
2 mm fugebånd.



Vandret snit.
T-samling.
2 mm fugebånd.



Lodret snit.
Bundløsning.
U-profil m. låseskinne.



Vandret snit
Vægtilslutning.
U-profil 30 mm.

Ved tilslutning til andre bygningsdele indgår:

- 1) Profiler
 - 2) Tætningslister mod glas
 - 3) Akustikbånd (evt.)
- 1) Profiler er 25/30 mm aluminiumsprofiler, elokseret eller med pulverlak i farve hvid RAL 9010. Profiler kan leveres i pulverlakeret stål eller rustfrit stål og i specialfarve.
 - 2) Tætningslister er sorte gummlister i tykkelse afhængig af valgt glastykkelse.
 - 3) Akustikbånd er 3x14 mm bånd, som klæbes på profil for lydtætning mod bygningsdel.

DØRE MED OVERBLOK

TP Lite fås også med massivdøre med overblok og/eller sidefelter. T-karmene kan specialproduceres i træ, så døren fremstår som en materialemæssig helhed. Sidefelter kan benyttes til føring af kabler.



TILBEHØR

TP Lite glasvæggen kan kombineres med mange forskellige typer døre, karme, hængsler og låsekasser. Triplan leverer som standard vores TP 565 låsekasse og glashængsler til glassdøre. Herudover kan glassdøre leveres med låsekasse TP 1560 for elslutblik og glashængsler med hydraulisk selvluk. Både massivdøre og glassdøre kan leveres med gulvdørtætning.

5. PINOLHÆNGTE DØRE



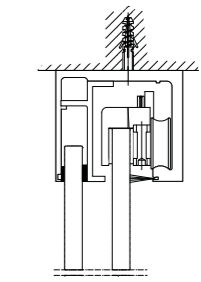
TP Lite fås også med glassdøre uden karme. Døre kan leveres som enkelt- eller dobbeltfløjede døre med eller uden overglas.

Standarddøre er M9x21. Kan leveres M10 og i fuld højde (kontakt Triplan A/S).

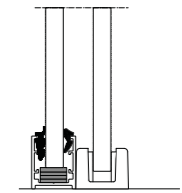
Glasdøre er hængslet i top og bund og kan leveres med gennemgående topprofil, hvor beslag er skjult i topskinne. Glasdøre med overglas leveres med hjørnebeslag for pinol.

Glasdøre er 10 mm hærdet glassdør med 2 stk. glashængsler eller pinolhængsel og hjørneklumpbeslag i aluminium.

Leveres også som dobbeltdøre.

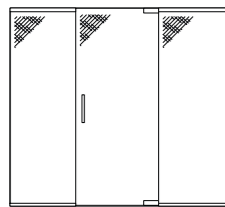


Glasskydedør TP Lite. Topløsning

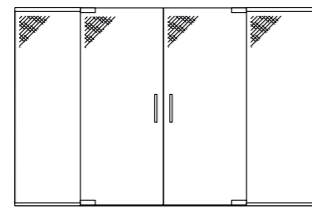


Glasskydedør TP Lite. Bundløsning

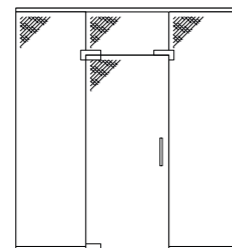
PINOLHÆNGTE DØRE



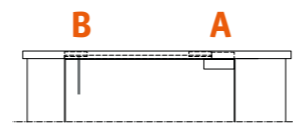
Pinolhængt glassdør



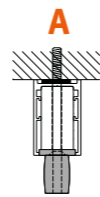
Pinolhængt dobbeltglassdør



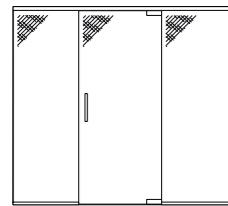
Pinolhængt glassdør med overglas



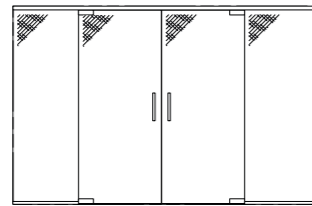
Pinolhængt glassdør TP Lite topløsning TP24



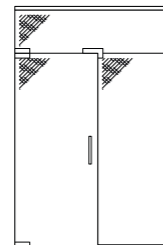
Lodret snit. Topløsning. Hjørnebeslag. Pinolhængt glassdør



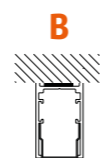
Pinolhængt glassdør med gennemgående topprofil (TP24)



Pinolhængt dobbeltglassdør med gennemgående topprofil (TP24)



Pinolhængt glassdør mod væg med overglas

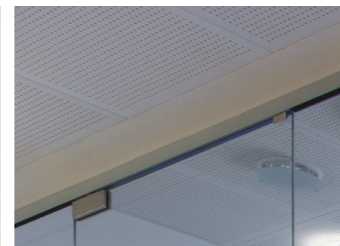


Lodret snit. Topskinne med dækskinne i døråbning.

SKYDEDØRE

Triplan leverer også TP Lite med glasskydedøre.

Samlinger i glasvæg eller glashjørne udføres som standard i glasvægge med skydedøre med 2 mm åbne fuger. Alternativt med 2 mm dobbeltklæbende glastape eller med 5 mm fugesamling. Triplan glasskydedøre kan også leveres monteret på overglas.



TP LITE

– fuldglasvæg

- Enkelt og elegant design
- Nemt at montere
- Kort leveringstid på standardløsninger
- Triplan standardkomponenter
- Fleksibel og hurtig karmontage
- Det er muligt at udskifte karm, hvis det ønskes at gå fra glasdør til trædør eller omvendt
- Vælges samme modul til glas og dør, kan døren nemt flyttes

Læs meget
mere på
triplan.dk

DRIFT OG VEDLIGEHOLDELSE

Glas: **Første gang rengøring:**
Glas leveret fra Triplan A/S er vasket, men ikke pudset. Kan aftørres i en svag salmiakopløsning efterfulgt af afvaskning i rent vand og aftørring med tør klud.

Løbende rengøring:
Glas vaskes efter behov med til formålet egnet rengøringsmiddel og poleres med blød klud.

Anvend rent vand og grej for at undgå ridser.

Døre: Dørplader og -karme rengøres ved aftørring med en fugtig klud, opvredet i en svag opløsning af vand og almindeligt rengøringsmiddel. Undgå midler med sprit, opløsningsmidler, klor eller salmiak. Hængsler og låsekasse smøres efter behov, dog min. 1 gang årligt.

Profiler: Profiler og tætningslister rengøres ved aftørring med en fugtig klud, opvredet i en svag opløsning af vand og almindeligt rengøringsmiddel. Undgå midler med sprit, opløsningsmidler, klor eller salmiak.



TP-systemet omfatter desuden

TP Lite Twin

TP Acoustic

TP Fire

TP Fire Lite