



Induvac BV
 Postbus 689
 2700 AR Zoetermeer
 info@induvac.com
 www.induvac.com

Drukbeveiliging DB

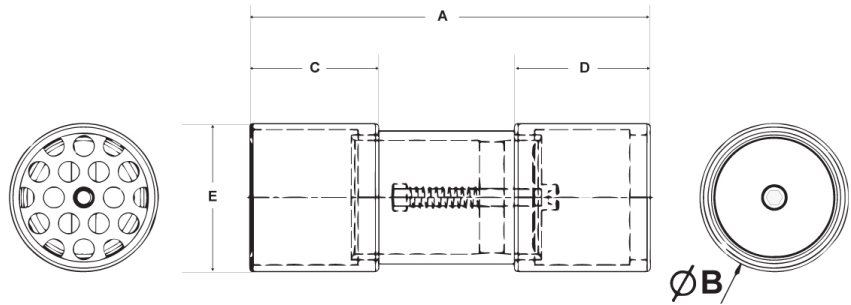


Zijkanaalventilatoren

Naast het complete programma van vacuümpompen, ventilatoren en blowers, levert Induvac een compleet assortiment aan accessoires. De drukbeveiliging DB wordt gebruikt om een zijkanaalventilator te beveiligen tegen overbelasting door een te hoge overdruk of een te lage onderdruk. De gewenste druk is instelbaar door de veer in de beveiliging aan te spannen of te ontlasten. De drukbeveiliging is leverbaar in kunststof of in metaal met een gasdraad aansluiting van 1 1/4" tot 4".



| Induvac Ref. | A mm | ØB mm | C mm | D mm | E aansluiting |
|--------------|------|-------|------|------|---------------|
| DB 15 | 155 | 54 | 51 | 52 | G. 1"1/2 |
| DB 2 | 187 | 70 | 60 | 63 | G. 2" |
| DB 25 | 187 | 82 | 63 | 63 | G.2"1/2 |
| DB 3 | 165 | 94 | 62 | 63 | G. 3" |
| DB 4 | 165 | 94 | 62 | 63 | G.4" |



| Induvac Ref. | a mm | b mm | c mm | d/e aansluiting | f mm | g mm | Druk bereik |
|--------------|------|------|------|-----------------|------|------|--------------|
| DB 14A | 23 | 98 | 21 | G. 1"1/4 | 142 | Ø 59 | 0-300 mbar |
| DB 14B | 23 | 98 | 21 | G. 1"1/4 | 142 | Ø 59 | 300-600 mbar |

