

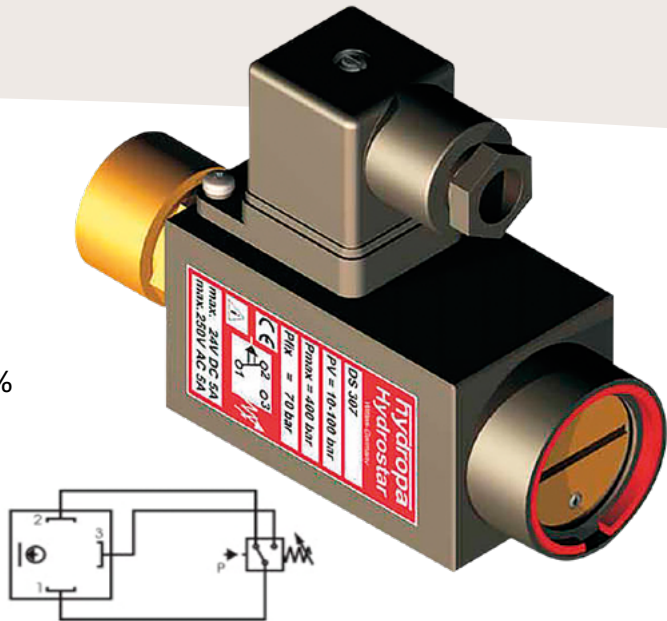
TRYK OG FLOW SENSORER

- **15.1. Pressostater**
- **15.2. Tryktransmittere**
- **15.3. Flowswitcher**

15.1. PRESSOSTAT

Pressostat til hydrauliske anlæg

- Omgivelsestemperatur -40°C op til + 90°C
- Gentagelsesnøjagtighed 1% Hysterese 7 - 12 %
- Spænding 250V/AC - Ohmsk belastning 5A, Induktiv belastning 1A
- Spænding 24V/DC - Ohmsk belastning 5A, Induktiv belastning 4A
- Beskyttelse IP65



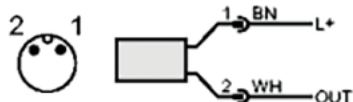
Type	Tryk område bar	Max. arbejdstryk bar	Tilslutning Female	Varenummer
DS-307-55	5 - 55	300	1/4" BSP	
DS-307-55/F	5 - 55	300	For blok montering	
DS-307-100	10 - 100	400	1/4" BSP	
DS-307-100/F	10 - 100	400	For blok montering	
DS-307-240	40 - 240	500	1/4" BSP	
DS-307-240/F	40 - 240	500	For blok montering	
DS-307-350	20 - 350	600	1/4" BSP	
DS-307-350/F	20 - 350	600	For blok montering	

IFM Tryktransmitter

- G 1/4" tilslutning
- M12 IP 65 stik

Ledningsfarver:

BN = brun
WH = hvid



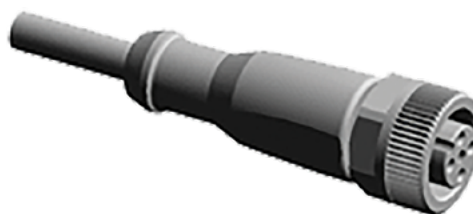
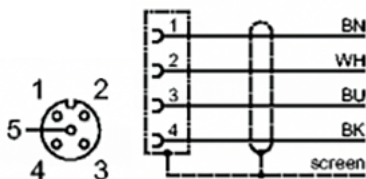
Betegnelse	Trykområde bar	Drift spænding volt DC	Udgangsfunktion mA	Varenummer
PT5414-PT-016-SEG14-A-ZVG/US/ /W	0 - 16	8,5 - 36	4 - 20	
PT5423-PT-060-SEG14-A-ZVG/US/ /W	0 - 60	8,5 - 36	4 - 20	
PT5402-PT-100-SEG14-A-ZVG/US/ /W	0 - 100	8,5 - 36	4 - 20	
PT5412-PT-160-SEG14-A-ZVG/US/ /W	0 - 160	8,5 - 36	4 - 20	
PT5401-PT-250-SEG14-A-ZVG/US/ /W	0 - 250	8,5 - 36	4 - 20	
PT5400-PT-400-SEG14-A-ZVG/US/ /W	0 - 400	8,5 - 36	4 - 20	
PT5460-PT-600-SEG14-A-ZVG/US/ /W	0 - 600	8,5 - 36	4 - 20	

Stik/kabler for transmitter

- Vibrationssikre
- Længde 10 meter

Ledningsfarver:

BK = sort
BN = brun
BU = blå
WH = hvid

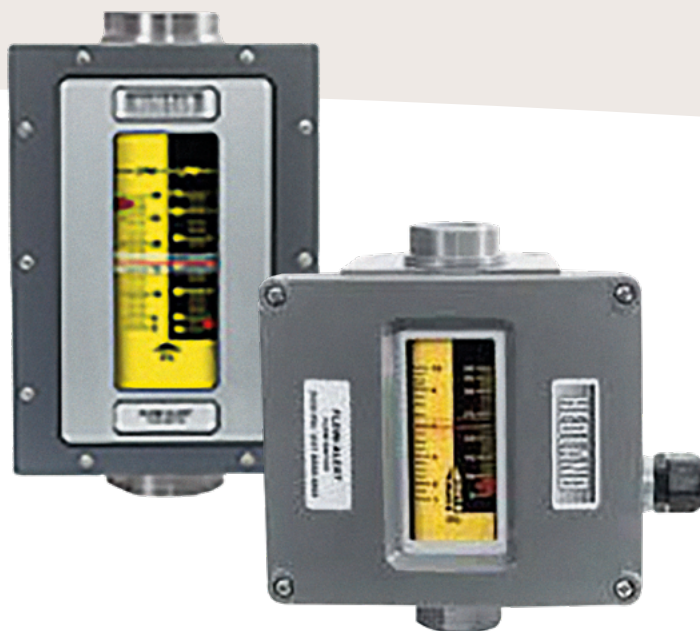


Betegnelse	Tilslutning	Driftspænding	Strømbelastning A	Kaplingsklasse	Varenummer
EVC540-ADOGH040MSS0010K04	Lige	50AC/60DC	4	III	
EVC543-ADOAH040MSS0010K04	90°	50AC/60DC	4	III	

15.3. FLOWSWITCH

Flowswitch

Flow alarm switches



Betegnelse	Liter/ min.	Antal kontak- ter	Tilslutning BSP Female	Max. Arbejdstryk Bar	DIN- Connectors	Varenummer
HP-602-A-001-F1S10	0,5 - 3,75	1	1/2"	241	1	
HP-602-A-001-F2S10	0,5 - 3,75	2	1/2"	241	2	
HP-602-A-002-F1S10	1 - 7,5	1	1/2"	241	1	
HP-602-A-002-F2S11	1 - 7,5	2	1/2"	241	2	
HP-602-A-005-F1S15	2 - 19	1	1/2"	241	1	
HP-602-A-005-F2S13	2 - 19	2	1/2"	241	2	
HP-602-A-010-F1S11	5 - 38	1	1/2"	241	1	
HP-602-A-010-F2S10	5 - 38	2	1/2"	241	2	
HP-602-A-015-F1S10	4 - 56	1	1/2"	241	1	
HP-602-A-015-F2S10	4 - 56	2	1/2"	241	2	