

## Model 200H Power



RONDA® 200H Power er en dansk kvalitetsstøvsuger og et værnemiddel velegnet og godkendt både til almindelig opsugning og til afsugning direkte fra håndværktøj typisk af større mængder meget fint eller sundhedsfarligt støv. Maskinen er udviklet og designet med henblik på de krav til robusthed, effektivitet og sikkerhed, der stilles i byggebranchen i dag, men er selvfølgelig også velegnet i industrien og andre brancher, hvor der stilles høje krav til arbejdsmiljøet.

Maskinen er en klasse H støvsuger efter den seneste europæiske standard for støvsugere til sundhedsfarligt støv (EN60335-2-69). Hjertet i en RONDA® 200H Power er filtersystemet, som dels består af et RONDA® kanalfilter, der fungerer som forfilter, og dels et HEPA filter, som tilbageholder de allerfineste partikler. Kanalfiltret er fremstillet af et specielt teflonbelagt materiale og har en meget stor overflade i form af filterstave monteret på fjedre, der bevæges af luftens turbulens, når maskinen er i drift. Dette giver en selvrensende effekt, som gør det perfekt til at arbejde med store mængder fint støv, som f.eks. cement eller gipsstøv.

En chokventil gør det muligt at rense kanalfiltret under drift. Et enkelt gennemtestet system uden mange bevægelige dele, hvilket sikrer en lang levetid og ingen driftsstop.

Maskinen er udstyret med den nyeste motorteknologi med forbedret sugeevne, lavere strømforbrug og reduceret støjniveau. Motoren startes via en indbygget soft start, som reducerer strømforbruget i opstartsfasen.

### Tekniske data - version 2020

PMax./PNom. ....	1450/1230 W
Spænding .....	230 V
Udtag, max. (DK).....	1500 W
Min. forbrug for udtag - start/stop automatik.....	>100 W
Data for den installerede motor:	
- Vakuum, max. (per motor) .....	3000 mmVs / 29,5 kPa
- Luftmængde, max. (per motor) .....	54 l/sek. / 194 m³/t.
- Luftmængde, max. (målt*) .....	48 l/sek. / 172,8 m³/t.
Støjniveau (ISO 11201) .....	<70 dB(A)
Opsamlingskapacitet (pose/beholder) .....	14/16 l
Forfilter .....	0,8 m²
HEPA-filter .....	1,2 m²
Højde .....	795 mm
Bredde .....	430 mm
Længde/dybde.....	450 mm
Vægt uden tilbehør.....	15 kg
Beholderstuds.....	Ø 50 mm
Ledningslængde.....	8 m

\* Data på maskinen med 4 m standard slange

- **Velegnet til afsug fra håndværktøj**
- **Selvrensende teflonbelagt kanalfilter (BIA støvklasse M)**
- **Vedvarende sugestyrke**
- **Enkel filterrensning under drift**
- **Lavt støjniveau**
- **IFA klassificeret HEPA-filter i støvklasse H (filtrerer >99,995 % ved 0,3 µm)**
- **Eludtag med start/stop-automatik (>100W)**
- **Eftersug på 7 sek. ved brug af håndværktøj**
- **Let at transportere**
- **Opsamling i syntetisk pose eller direkte i beholder**
- **Soft start af motor**
- **Bipperalarm ved for lav lufthastighed**
- **Slidstærk tilledning til byggebranchen**
- **Kan leveres med separat luftafgang**
- **Kan leveres med udtag til drift på anden sikringsgruppe**
- **Kan leveres med trådløs fjernbetjening og alarm**

# Model 200H Power

## Standardtilbehør

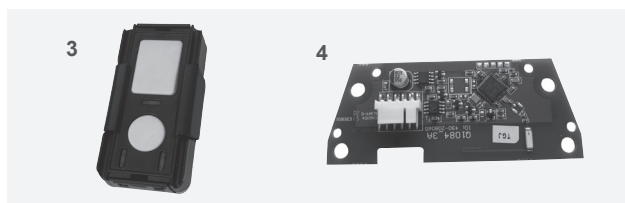
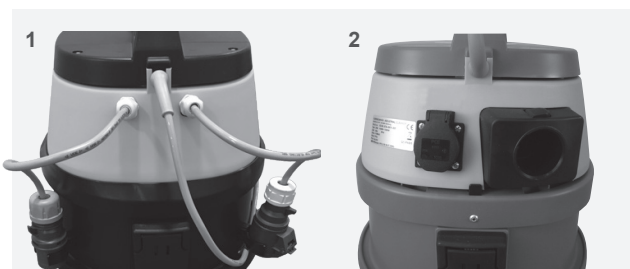
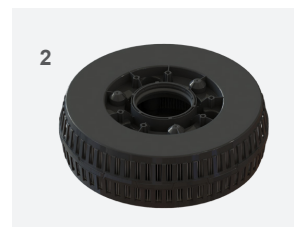
<b>40mm håndværkersæt</b> .....	<b>80.43.4037</b>
1. 38mm plastslange 4m, med 38mm bajonetstuds .....	84.74.3809
2. Komplet rør med bøjning .....	80.52.2160
3. Fugemundstykke .....	80.34.4000
4. Rund børste .....	80.34.4001
5. Værktøjsadaptør med luftregulering .....	83.89.4950
6. Børstemundstykke B-370 .....	84.38.3620

Sugeslange kan leveres efter mål, således at slangelængde, slangediameter og slangekoblinger tilpasses opgaven.

## Standardfiltre

1. Kanalfilter .....	84.67.1111
2. HEPA-filtrer .....	84.67.5036
3. RONDA® 200H Power syntetisk opsamlingspose <sup>1</sup> .....	84.64.0053

1) Kan ikke fyldes 100% med meget fint støv



## Maskinvarianter og ekstratilbehør

1. RONDA® 200H Power med 16A ind-/udtag til drift på anden sikringsgruppe .....82.06.0132
2. RONDA® 200H-S Power - Komplet maskine med separat udblæsningsstuds monteret<sup>2</sup> .....82.06.0133
  - Separat udblæsningsstuds til bortledning af røg og ubehagelige dampe fra f.eks. skære- og slibeopgaver, umonteret<sup>2</sup> .....84.31.0043
  - RONDA® 200H-WA Power - Komplet maskine med trådløs fjernbetjening og alarm .....82.06.1119
3. RONDA® -WA fjernbetjening - Standardtilbehør for 82.06.1119. Kan anvendes på alm. RONDA® 200H Power fremstillet efter 1-1-2022, dog skal kommunikationsprint 80.31.0026 installeres i støvsugeren<sup>3</sup> ...80.31.0020
4. Kommunikationsprint for fjernbetjening<sup>3</sup> .....80.31.0026
5. Sikkerhedspose til sundhedsskadeligt støv. F.eks. asbest, skimmel, bly m.v. Syntetisk pose sammensat med en plastpose til montering i beholderen, og som lukkes om opsamlingsposen ved bortskaffelse.<sup>4</sup> .....84.64.0188
6. Opsamlingspose, plastik. Plastpose til direkte opsamling. Monteres med flange i opsamlingsbeholderens poseholder. Når plastposen bortskaffes, snøres posen sammen og lukkes med f.eks. en ledningsstrip .....84.64.0139

2) Kræver afgangsslange ø 50 mm

3) Installation må kun udføres af V. Brøndum A/S eller et autoriseret service værksted

4) Kan ikke fyldes 100 % med meget fint støv