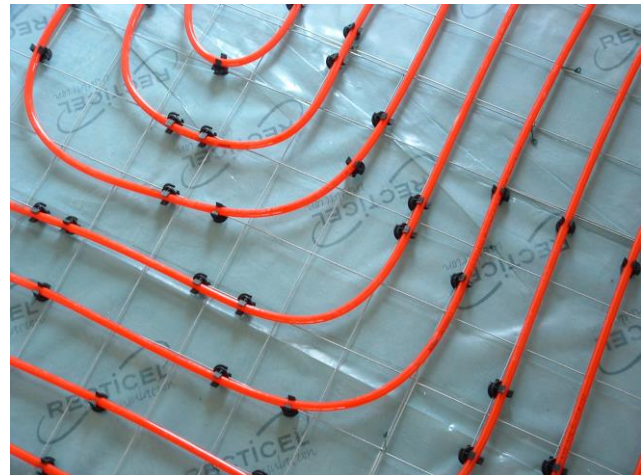


Gulvisolering med høj trykstyrke

Eurofloor® 300 – den perfekte gulvisolering ved industri, grundet den ekstra høje trykstyrke. Med sin suveræne isoleringsværdi, sikrer Eurofloor® 300 den rigtige isoleringstykkelse på minimal plads. Eurofloor® 300 har sine store fordele ved renovering, men kan med stor fordel også anvendes til nybyggeri efter 2015 og 2020 krav.

Ved brug af Eurofloor® 300 opnås der mange fordele:

- Isoleringsværdi: $\lambda_D = 0,024 \text{ W/mK}$ - mere isolering i samme tykkelse.
- Med den fremragende isoleringsevne medvirker Eurofloor® 300 til en tynd gulvkonstruktion, som sikre mindre udgravning og materialeforbrug.
- Nem og hurtig montage, p.g.a. være den lette vægt og de lethåndterlige formater.
- Stor trykstyrke på 300 kPa (3,0 kg/m²)
- Kan bruges over og under den bærende gulvkonstruktion.



U-VÆRDI VED RECTICEL ISOLERING KONTRA ALM. POLYSTYREN

<u>U-værdi</u>		<u>Eurofloor®</u>	<u>Polystyren</u>
		$\lambda_D = 0,024 \text{ W/mK}$	$\lambda_D = 0,041 \text{ W/mK}$
	0,40 W/m ² K	<u>60 mm</u>	<u>100 mm</u>
	0,30 W/m ² K	<u>80 mm</u>	<u>140 mm</u>
	0,24 W/m ² K	<u>100 mm</u>	<u>170 mm</u>
	0,20 W/m ² K	<u>120 mm</u>	<u>200 mm</u>
	0,13 W/m ² K	<u>180 mm</u>	<u>300 mm</u>
BR 2010	0,11 W/m ² K	<u>220 mm</u>	<u>390 mm</u>
BR 2015	0,10 W/m ² K	<u>240 mm</u>	<u>400 mm</u>
BR 2020	0,09 W/m ² K	<u>260 mm</u>	<u>450 mm</u>

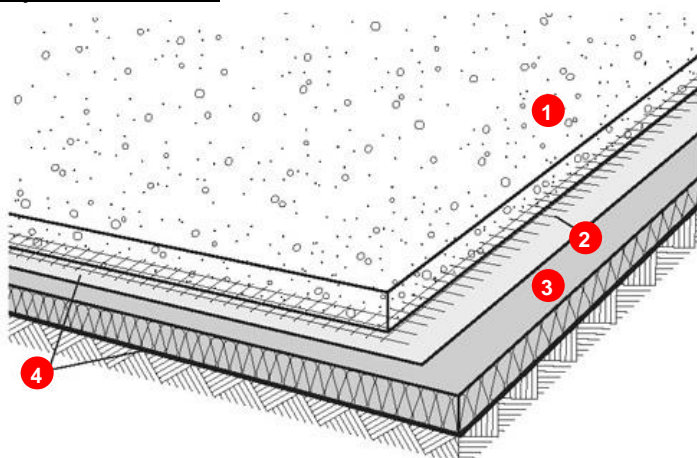
EUROFLOOR® 300

Gulvisolering

Yderst energieffektivt og trykstærkt isoleringslag.

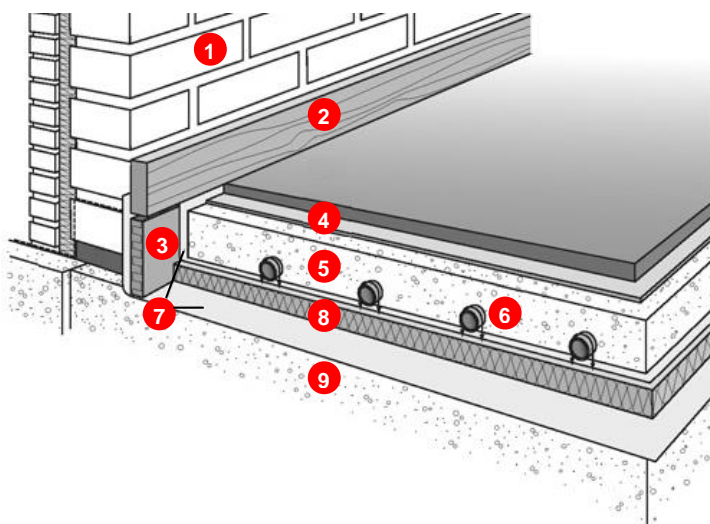
Den høje isoleringsværdi og de store formater gør Eurofloor® 300 gulvisolering ideel til renoveringsopgaver, hvor der er begrænset konstruktionshøjde. Ydermere kan der spares en del udgravning både ved renovering og nybyggeri. Det kan ligeledes bruges under og over den bærende gulvkonstruktion.

Ny konstruktion



- | | |
|-----------------|---------------------------|
| 1: Nyt betonlag | 3: EUROFLOOR® 300 |
| 2: Armering | 4: PE-folie (min. 0,2 mm) |

Renovering af gulvkonstruktion



- | | |
|-----------------------|---------------------------|
| 1: Mur | 6: Gulvvarmeslanger |
| 2: Fodliste | 7: PE-folie (min. 0,2 mm) |
| 3: Randisolering | 8: EUROFLOOR® 300 |
| 4: Gulvbelægning | 9: Eks. konstruktion |
| 5: Beton med armering | |

Tekniske specifikationer

TERMISK LEDNINGSEVNE λ_D -VÆRDI:

I overensstemmelse med EN 12667:

$\lambda_D = 0,024 \text{ W/mK}$

VOLUME VÆGT:

Cirka 30 kg/m^3

TRYKSTYRKE:

Trykstyrke ved 10% deformation:

CS(10/Y)300 i overensstemmelse med

EN 826 $\geq 300 \text{ kPa}$ ($3,0 \text{ kg/cm}^2$)

DAMPDIFFUSIONSRESISTENSFAKTOR:

μ PUR-skum: 50-100

OVERFLADE:

Grå gastæt flerlags folie fremstillet af kraftpapir og metalfolier.

REAKTION VED BRAND:

Euroclass F i overensstemmelse med EN 13501-1

DIMENSIONSSTABILITET:

DS(TH)4 i overensstemmelse med EN 1604

- Luftfugtighed test 48-timer:

70°C, 90% Relativ fugtighed


- Ændring i længde: $\leq 3\%$

- Ændring i bredde: $\leq 3\%$

- Ændring i tykkelse: $\leq 8\%$

CERTIFIKATER:

ATG/H707

 Keymark

STANDARDER:

Produktionen af disse isolationsplader er ISO 9001:2008 certificeret

DIMENSIONER:

1200 mm x 600 mm

Tykkelse PUR-skum:

60, 80, 100 mm

KANTER:

Lige kanter på alle 4 kanter

PANELBYG

Gråhedevej 7 - Ådum DK - 6880 Tarm
Tlf. +45 8832 1770 - www.panelbyg.dk

