








NOTE:

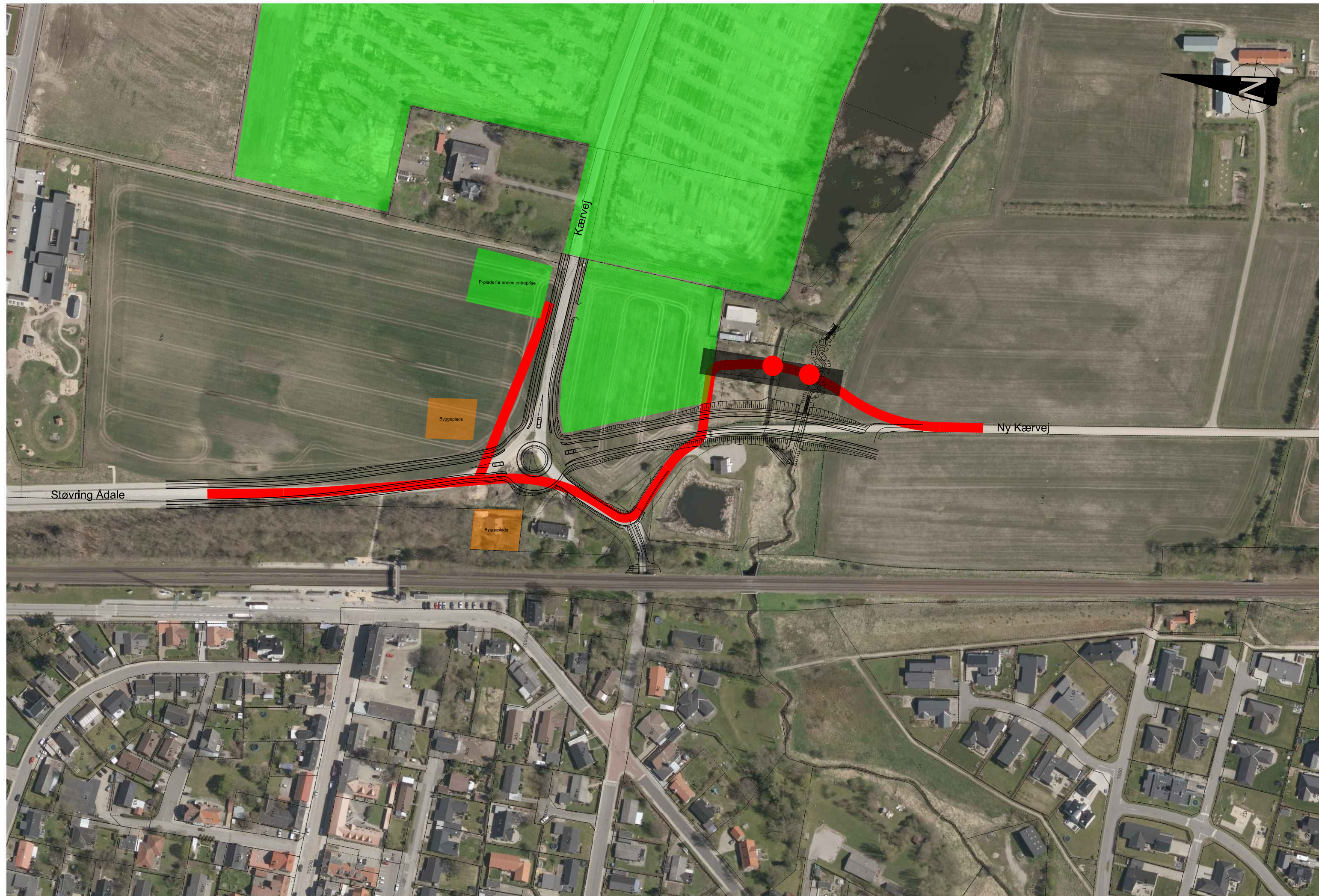
Koter er i m angivet i kotesystem DVR90.
Koordinatsystem er i DKTM2.

Entreprenøren skal udarbejde trafikafviklingsplaner for køretøjer større end 12 tons.
Køretøjer større end 12 tons skal nord ud af området ad Støvring Ådale.
Entreprenøren skal således i anlægsperioden sikre ind-/ og udkørsel til området syd for Mastrup Bæk for køretøjer større end 12 tons (dimensionsgivende køretøj er et sættevognstog).
Entreprenøren skal i anlægsperioden tåle af der kan forekomme gennemkørende trafik.

Intirimsvejen skal driftes løbende og efter aftale med tilsynet i hele anlægsperioden.

SIGNATURER:

-  Skel
-  Projektområde
-  Interimsvej for køretøjer
-  Stålrørstunnel (bygherreleverance)
-  Geotekstil og geonet udlægges i bredde på min. 4,0 m, bredere i sving så det dækker køretøjets svingkurve.
-  Byggeplads forslag
-  Anden entreprise



Udgave	Betegnelse/Revision	Dato	Udført	Kontrol	Godkendt
Sag:	Detailprojektering, Støvring Ådale, Rebild Kommune	Sag nr.:	229571		
		Dato:	2018.03.06		
Emne:	Interimsvej	Tegn nr.:			Rev.:

C1_UD_1_107

Cad Fil: C1_UD_1_107.Dgn Udf.:THNI Kont.:PTK Godk.:MAK Mål:1:2000 630x297

NIRAS

Østre Havnegade 12
9000 Aalborg

Telefon 9630 6400
E-mail niras@niras.dk