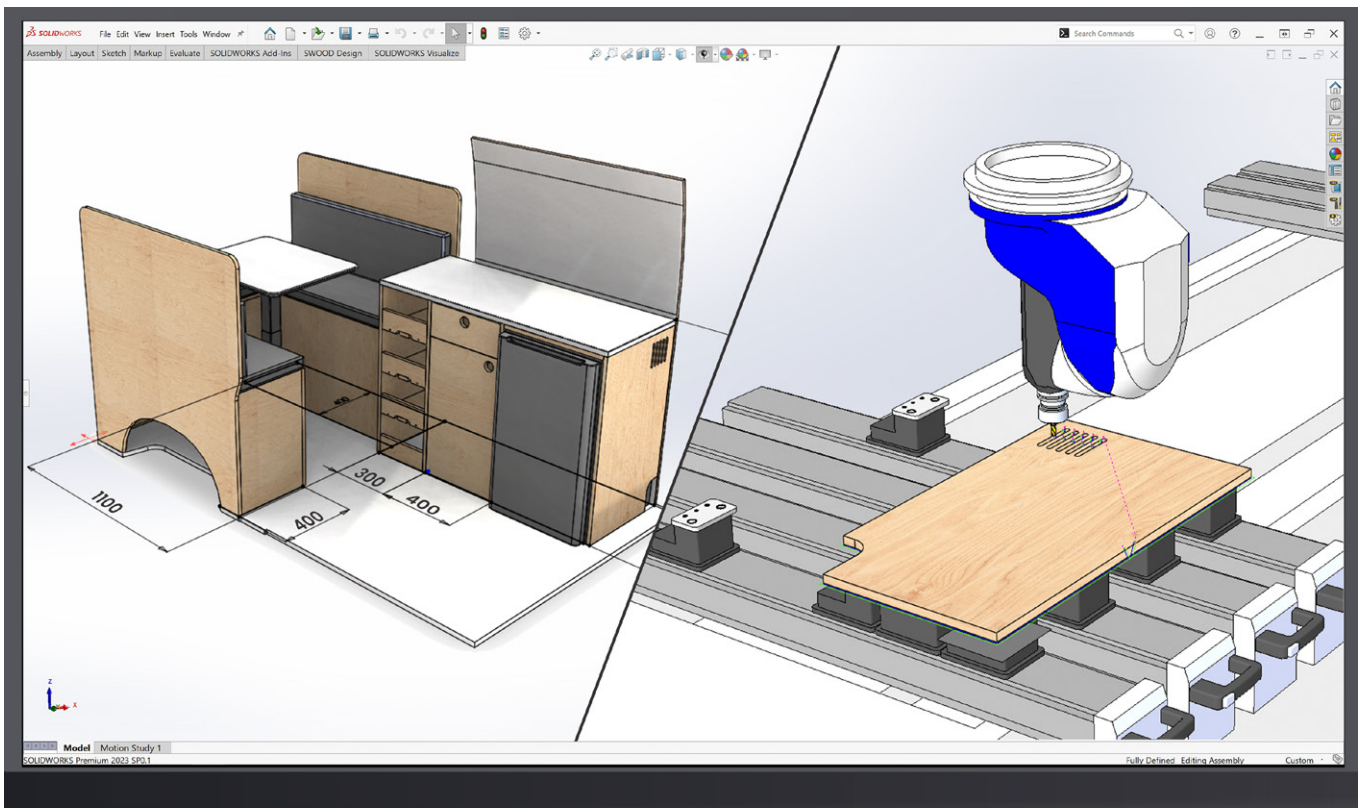


**SWOOD**

by **EFICAD**

# CAD/CAM SOFTWARE

## Dedikeret til træbearbejdning



**DESIGN**

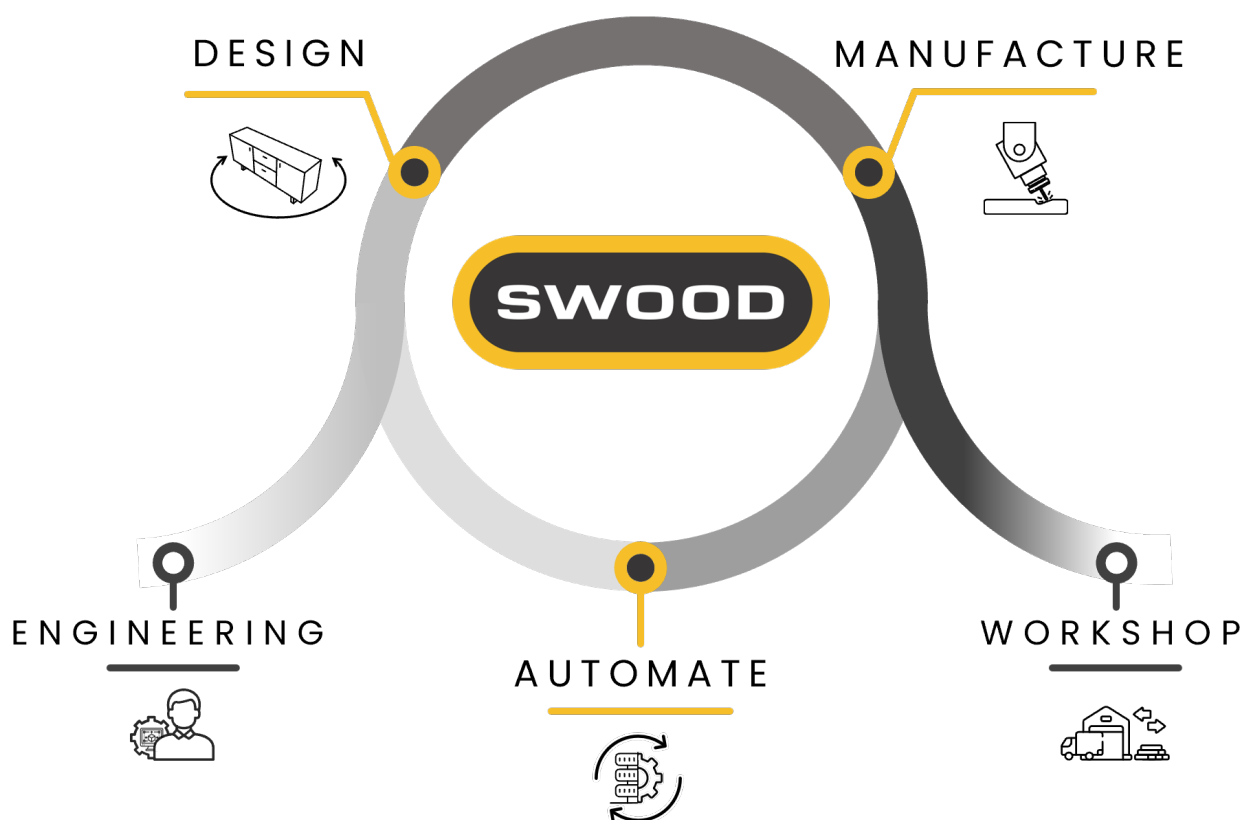
**MANUFACTURE**

**AUTOMATE**

# SWOOD

## Alt-i-en løsning

SWOOD er en alt-i-en løsning, udviklet til at imødekomme specifikke udfordringer i træindustrien. Integreret med SOLIDWORKS, fokuserer SWOODs funktioner på tre steps indenfor træbearbejdning: design, bearbejdning, og automatisering. SWOOD garanterer en gnidningsfri løsning uanset stadie i processen.



### DESIGN

Design dine mest komplekse møbler uden grænser i et intuitivt og parametrisk system, der specielt er udviklet til træindustrien og dens behov.

Samarbejd nemt og enkelt takket være automatisk generering af dokumenter, som 2D og 3D tegning-er, visualiseringer mm.

### BEARBEJDNING

Generér CNC programmer og produktionsdokumenter til alle dine projekter.

SWOODs løsning tillader dig at kontrollere dine bearbejdnings- og nesting strategier med mindre risiko for fejl mellem design og produktion.

### AUTOMATISERING

Ved brug af de parametriske muligheder, formgenkendelse af designet og produktionsstrategier, kan SWOOD automatisere processen på store og mange projekter til produktionen baseret på ordre-lister fra salgskonfigurator, ERP system og lignende.

# SWOOD INTEGRATION I SOLIDWORKS

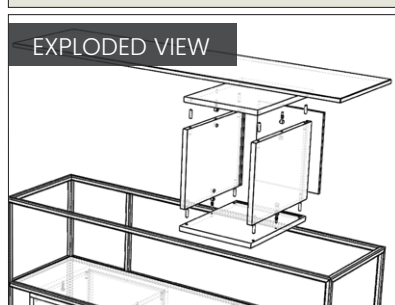
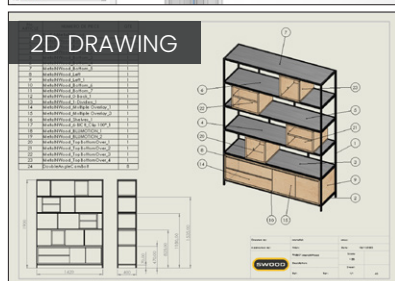
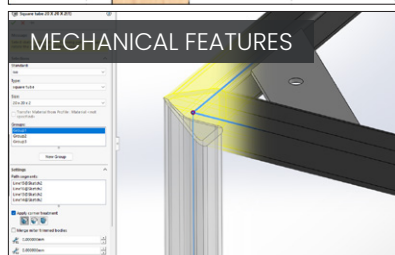
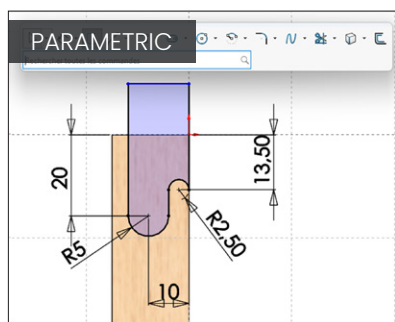
SOLIDWORKS løsningen tilbyder avancerede 3D parametriske funktioner og tekniske muligheder til selv de mest komplekse mekaniske projekter. Det intuitive interface og tilgængeligheden over hele verden, gør det til et iddelt CAD-software til den industrielle sektor.

Ved at integrere SWOODs funktioner i SOLIDWORKS komplimenterer de to produkter hinanden for at imødekomme træindustriens behov.

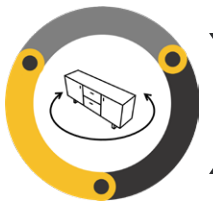
SWOOD-løsningen er tilgængelig gennem alle stadier i dine projekter. Data management baseret på detaljerede 3D-modeller gør designprocesserne mere pålidelige. Godkendelse af projekter blive mere simple takket være de detaljerede 3D-visualiseringer og tekniske tegninger. Fejl i produktionsstadiet er fjernet via automatisk generering af dokumenter. Assembly instruktioner og drawings færdiggør projekter og fuldender den nu digitaliserede værdikæde.

**CERTIFIED**  
Solution  
Partner

 **SOLIDWORKS**



Takket være tilstedeværelsen på uddannelser og et verdensomspændende netværk af forhandlere har SOLIDWORKS-fællesskabet nu over 6 millioner uddannede brugere.



# DESIGN

## AVANCEREDE PARAMETRISKE FEATURES

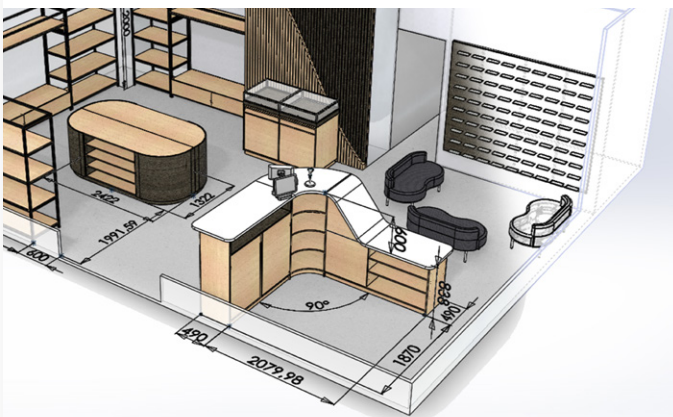
Udnyt de træspecifikke features i et intuitivt og parametrisk workflow til at designe selv de mest komplekse 3D projekter. Strømlin dine designprocesser og gem din virksomheds know-how ved at gemme dine regler og modeller i dit designbibliotek.

Du kan integrere med din produktion allerede fra design stadiet, for at sikre en højere pålidelighed. En samling af design data tillader samarbejde på tværs af afdelinger gennem hele projektet.

### TOTAL DESIGN FRIHED

#### PARAMETRISKE VÆRKTØJER

Skab et hvilket som helst kompleks design. Takket være løsningens parametriske værktøjer bliver tilpasninger gjort simpel og ændringerne bliver automatisk tilrettet til hele designet indenfor de parametriske regler, der er sat op.



#### BRUG AF FLERE MATERIALER

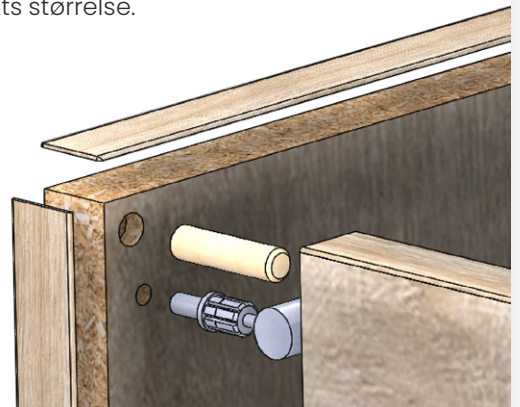
SWOOD kan kombinere flere materialer, ved at kombinere SWOOD funktionerne med SOLIDWORKS funktionerne.

Dette indebærer både weldments, sheet metal, plastik og en helt masse andet i én enkelt brugerflade.

### STRØMLIN GEN- TAGENDE OPGAVER

#### BIBLIOTEKER

- Gem din virksomheds know-how og vær sikret en ensartethed i dine projekter, ved at skabe egne løsninger med indstillinger og prædefinerede regler i et designbibliotek.
- Library Installer tillader dig at downloade skuffer, hængsler, beslag og en masse andet med leverandørspesifikationer og tekniske parametre til brug med det samme i dit projekt.
- Drag-and-drop dine løsninger fra biblioteket der automatisk foreslår de mest optimerede konfigurationer baseret på det specifikke produkts størrelse.



Alle opsætninger hentet fra Library Installer inkluderer den nødvendige bearbejdning for at reducere menneskelige fejl og sikre en korrekt produktion.

#### HARDWARE

Drag-and-drop skuffer, hængsler, beslag og en masse andet fra førende leverandører indenfor træindustrien. Spar tid på designfasen ved at genbruge eksisterende konfigurerede løsninger.



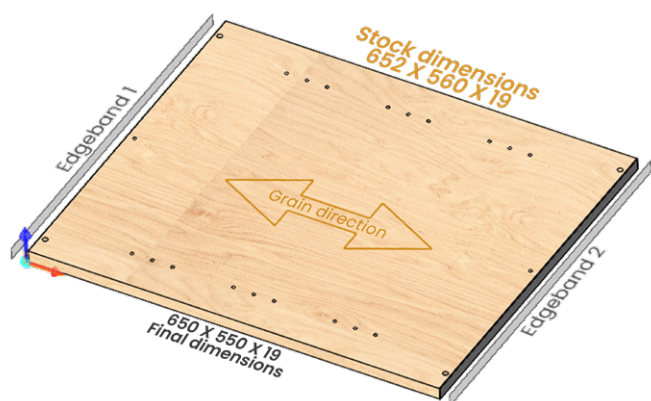


## KOMPLET MATERIALE KONTROL

Definér dine materialer og modificér dem i dine projekter uden begrænsninger.

### PANELER

Håndtér alle dine paneloplysninger/panelparametre som åreretning, tykkelse, opskæringsmål og panelopbygning, som laminat, multilag, kantbånd, leverandør osv.



### KANTBÅND BIBLIOTEKER

Definér form, tykkelse, materiale og meget mere på dine kantbånd i biblioteket for at tilpasse alle projekter på én gang. Du kan ændre på kantbåndets indstillinger på hvilket som helst tidspunkt.

## SAML DINE PROJEKT INFORMATION

### RAPPORT

Producér dine projekter og formindsk risikoen for fejl.

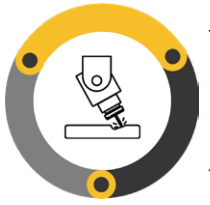
SWOOD samler automatisk alle parametre i dine designelementer og laver en rapport til produktionen der indeholder:

- Materialeforbrug af paneler, kantbånd osv.
- CNC programmer og bearbejdnings tid
- Opskæringslister
- Plukkeliste
- Samlet pris på materialer og bearbejdnings tid
- Og meget mere.



Hvilken som helst ændring i designet bliver overført til rapporten, så tilpasningerne opdateres med ét klik.

Eksporten af disse dokumenter kan tilpasses fuldt ud og genererer filformater såsom XLS, PDF, CSV, HTML, XML og lignende, hvilket automatiserer informationer, som skal benyttes af fx ERP system.



# MANUFACTURE

## PRODUKTIONSDATA TIL VÆRKSTEDET

SWOODs løsning omsætter fra 3D projekter til produktionsdata til værkstedet med alle projektparametre til alle træbearbejdningsmaskiner.

SWOOD omsætter 3D tegninger til produktionsdata, der kan bruges ude i produktionen med CNC programmer til alle træmaskiner på markedet.

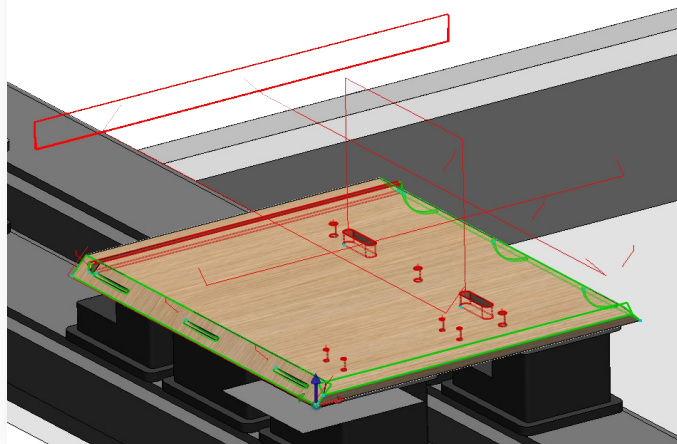
### FRA DESIGN TIL PRODUKTION

#### GEOMETRISK GENKENDELSE

SWOOD kigger på geometrier, hvilket gør det muligt at identificere 3- og 5-akset bearbejdningsmaskiner. Værktøjsbanerne optimeres med prædefinerede og tilpassede strategier, som samles i programmet.



Ændringer i designet bliver automatisk opdateret med det samme takket være SWOODs automatiske genkendelse af geometrier. Alt dette sker med blot et enkelt klik i programmet.



### EKSPERT PÅ TRÆMASKINER

#### POSTPROCESSOR

Eksportér dine værktøjsbaner til din CNC med SWOODs postprocessorer. SWOOD er kompatibel med alle CNC mærker til træindustrien herunder:

- HOMAG (WoodWOP)
- BIESSE (BiesseWorks, bSolid, ISO)
- SCM (XOLOG, MAESTRO, ISO)
- Felder (TPA, F4Integrate)
- HOLZHER (NC HOPS), og mange flere.



Udviklingen af SWOODs postprocessorer gennem de sidste 30 år garanterer de bedste postprocessorer og kompatibilitet med alle træmaskiner.



### PROJEKTINFORMATION SAMLET ÉT STED

#### RAPPORT

Send al information til din CNC-maskine med et enkelt klik for at optimere produktionsprocessen.

Forbind kontoret med produktionen ved at generere detaljerede dokumenter som skærelister, værktøjslister, labels og meget mere.

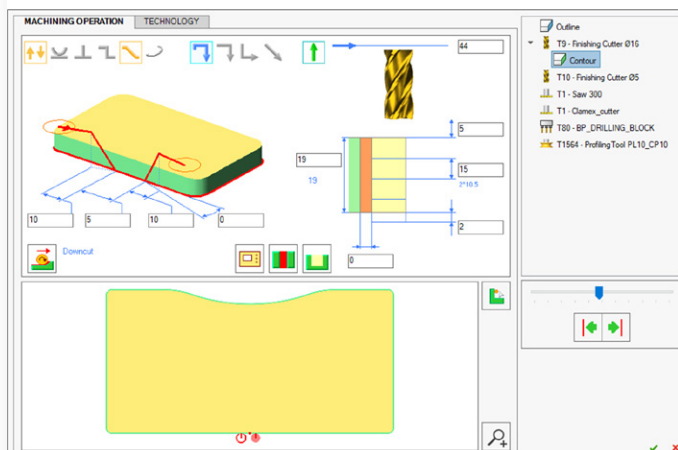


# PROCES TILPASNING

## POINT-TO-POINT

SWOODs CAM program supporterer alle træ-maskiner og deres unikke teknologier.

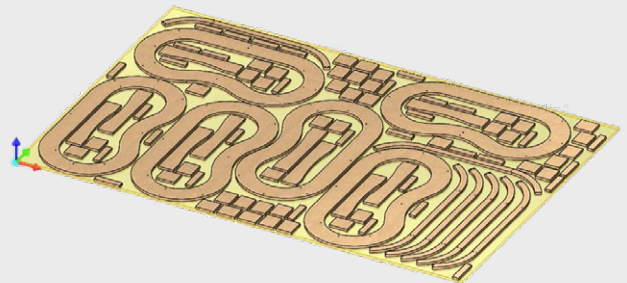
Overfør nemt dine designs og til dine CNC-maskiner ved at generere de nødvendige CAM-programmer og produktionsdokumenter.



## NESTING

Sammen med SWOODs stærke bearbejdnings-strategier er det muligt for dig at overkomme komplekse produktionsudfordringer.

Optimér din produktion ved at neste flere projekter på én gang.



Efter første nesting er det fortsat muligt at:

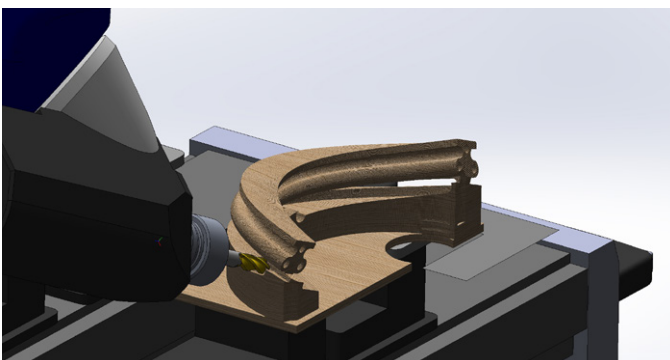
- Manuelt modificere placering af dele
- Tilføje tapper
- Modificere indløb og udløb
- Modificere panel numerering (labels)

# MACHINING STRATEGIES

## OP TIL 5-AKSET BEARBEJDNING

### OP TIL 5-AKSET bearbejdning

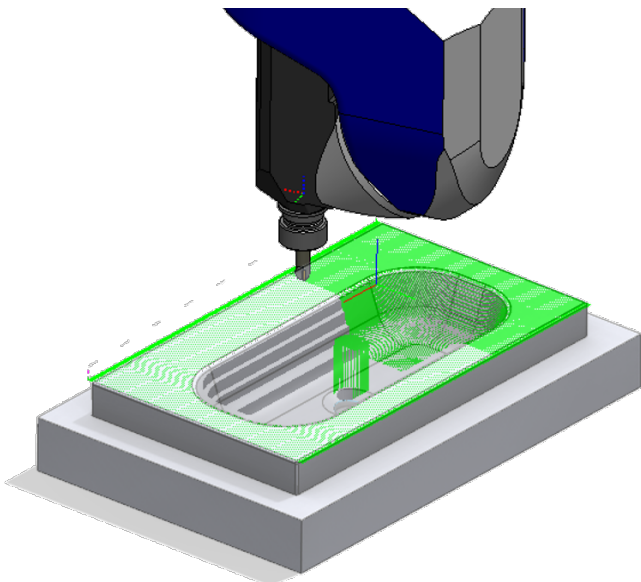
Håndter 3- til 5-akset bearbejdning alt efter, hvad der kræves i dit projekt. Her kan du nemt skabe skrub- og sletbearbejdnings for at opnå enhver formgivning.



SWOOD 5-akset algoritmer tillader at skabe bearbejdnings specifikt til træindustrien.

### SIMULATION

SWOODs simulator giver dig mulighed for at forhåndsviser hele programmet med materiale-fjernelse. Simulationen af bearbejdningen giver dig mulighed for at opdage potentielle kollisioner mellem hoved, bord, værktøj og emne fra råmateriale til færdigt emne. Vi anbefaler selvfølgelig altid at simulere de genererede koder fra SWOOD CAM på maskinen.

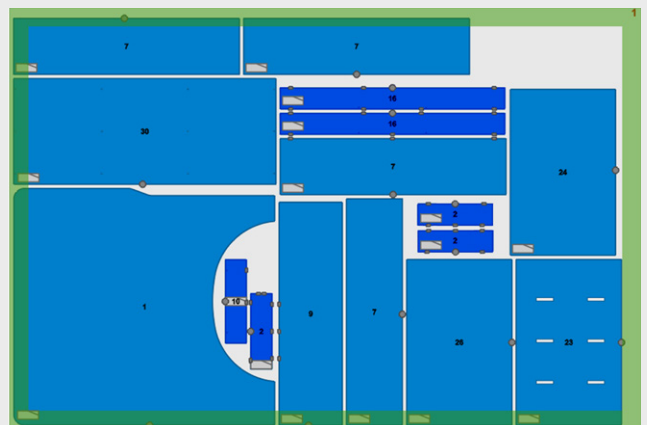


## STRATEGIER TIL NESTING

Specifikke strategier til SWOOD NESTING sikrer at delene ikke flytter sig under bearbejdning.



- Rækkefølgen på fræsningen optimeres fra de mindste parter til de største parter.
- Automatisk indsættelse af tapper afhængig af parternes størrelse gør det muligt at forbinde parterne, så de ikke løsrives fra den nastede plade.
- Der oprettes et "forbudt" område for at forhindre, at de mindre komponenter placeres for tæt på pladens kanter, så optimalt vakuum af parterne opretholdes.



SWOOD NESTING tilbyder også strategier som fx reduktion af skæremodstanden med trinfræsning samt brug af staydown bearbejdning, der optimerer værktøjsbaner og kan spare op til 20% af fræsetiden.

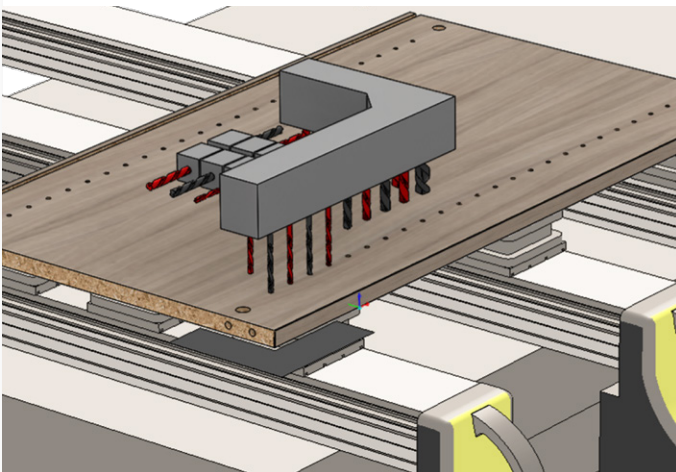
# MACHINE TECHNOLOGY

## MASKINE KOMPATIBILITET

### MASKINER

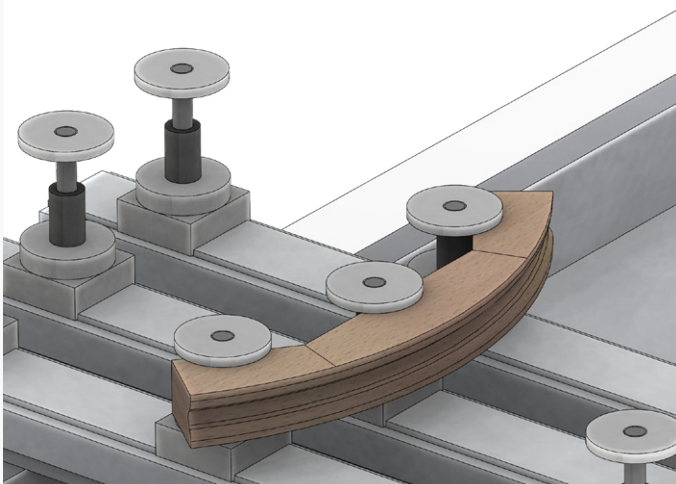
SWOOD kan eksportere informationer der er tilpasset maskiner til træindustrien såsom:

- Kantbåndsaggregater
- Profileringsværktøjer til samlinger
- Borekasser
- Forskellige CNC-hoveder
- Spånskærm
- Specialmaskiner til indsætning af beslag og mere.



### ARBEJDSSTATION

For at generere korrekt placering af emnet i maskinerne, kan SWOOD kontrollere alle de auto-matiske arbejdsborde som fx skinner, sugeskopper, tvinger, laser systemer og meget mere.



## NESTING MATERIALE MANAGEMENT

### ÅRE-RETNING

Knyttet til design-løsningen kan du matche åre-retningen på flere frontdele i et projekt for at lette deres nesting og samtidig respektere projektets æstetiske krav.

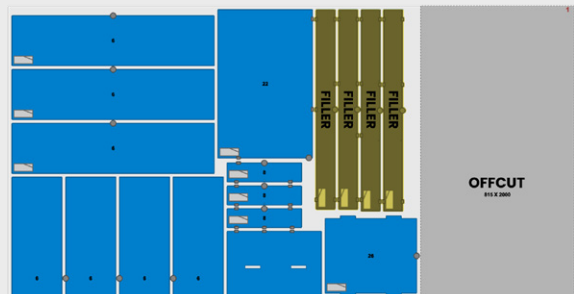
### HÅNDTERING AF RESTERENDE PLADEMATERIALE

#### • OFFCUTS

Find, skær og genbrug reststykker automatisk! Definér den minimale størrelse på reststykkerne for at kunne identificere dem og oprette skærebaser automatisk.

#### • FILLERS

Integrér tilbagevendende dele som fillers for at udnytte den resterende plads på dine nestingplader. Således kan du producere og gemme ofte anvendte dele og spare tid på fremtidige projekter.



Skær det resterende materiale i små stykker, for at simplificere manuel offcut eller automatisk extraction.

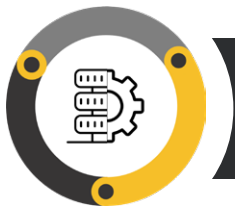
## PANEL IDENTIFIKATION

### LABELS

Identificer nemt dine plader til bearbejdning med detaljerede labels fra SWOOD.



Definer label-positioner og retninger til CNC-maskiner med integreret printer.



# AUTOMATE

## GENERÉR PRODUKTIONS DATA

Med et enkelt klik kan du eksportere en komplet rapport for at strømline processen, ved at skabe en direkte forbindelse mellem SWOOD, produktionen og virksomhedens systemer som fx ERP-system.

Denne rapport sikrer korrekte produktionsinformationer ved at samle al information under hele design processen.

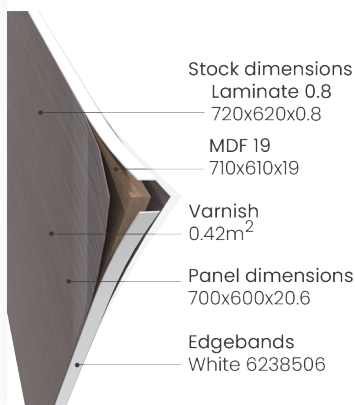
Rapporten indeholder de vigtigste information, der kræves i træindustrien. Layoutet af rapporten kan tilpasses og specifikke informationer kan tilføjes efter behov.

### BOM – BILL OF MATERIALS

Alle de nødvendige informationer til produktionen er trukket fra 3D modeller såsom:

- Skæreliste til optimering af pladesav
- Hardware liste til indkøbsafdelingen
- Materialeliste til forecast af materiale indkøb
- Indkøbspriser til at optimere projekt profit
- Information på **specifikke operations** som fernisering, finering, slibning osv.
- Og meget mere.

#### Panel information

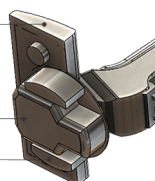


#### Hængsel information

Reference  
Hinges 110°  
BLM45273

Quantity  
16

Cost



### PROGRAMMERNE ER KLAR

Saml alle programmer, der er skal bruges til projektet gennem rapporten. Når dit design er færdigt, kan produktionen startes med det samme.

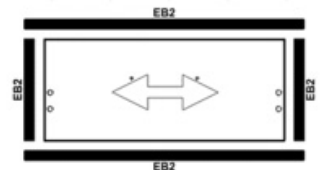
Programmerne er genereret ud fra de tilpassede postprocessorer til CNC-maskinerne, hvor SWOOD er kompatibelmed:

Wood-WOP, BiesseWorks, bSolid, ISO, XILOG, MAESTRO, TPA, F4Integrate, NC HOPS, og flere.

### TILPASSEDE VÆRKSTEDS DOKUMENTER

Produktionsoplysninger som fx 2D-tegninger, værktøjslister, labels, nesting-rapport, 3D-dokumenter, skinne- og vakuumpositioner og meget mere eksporteres i rapporten for at styrke samarbejdet på tværs af virksomheden.

1	DESC	LENGHT	WIDTH	QTY	MATERIALEBF	EBB	EBL	EBR	COMMENT
2	Panel	994	2747	1	MDF 19				
3	Panel_1	994	2747	1	MDF 19				
4	Partition1	1960,4	628,4	1	MDF 19	Generic EI	Generic EI	Generic EI	Generic EI
5	Partition1	502,4	628,4	1	MDF 19	Generic EI	Generic EI	Generic EI	Generic EI
6	Partition2	502,4	628,4	1	MDF 19	Generic EI	Generic EI	Generic EI	Generic EI
7	Partition1	2234,4	628,4	1	MDF 19	Generic EI	Generic EI	Generic EI	Generic EI
8	Bottom	985,5	639,07	1	MDF 19				
9	Front	969,5	40	1	MDF 19				
10	Front_2	969,5	40	1	MDF 19				
11	Front_3	969,5	40	1	MDF 19				
12	Front_4	969,5	40	1	MDF 19				
13	Front_5	969,5	40	1	MDF 19				
14	Shelf	985,5	639,07	1	MDF 19				
15	Shelf_1	985,5	639,07	1	MDF 19				
16	Shelf_2	985,5	639,07	1	MDF 19				
17	Shelf_3	985,5	639,07	1	MDF 19				
18	Left	2770	660	1	MDF 19				
19	Right	2751	660	1	MDF 19				
20	Top	2077	760	1	MDF 19				



Eksportér dokumenter i forskellige formater som XLS, PDF, CSV, HTML, XML, TXT, og lignende, Med mulighed for kommunikation med andre systemer i virksomheden som fx ERP, MRP, MES, osv.

# AVANCERET AUTOMATISERING

SWOOD kan sættes op til at kommunikere med eksterne systemer som ERP-System, online salgskonfigurator og lignende og automatisk generere design- og produktionsinformation i store mængder. Ved hjælp af de parametriske muligheder og formgenkendelse i design- og produktionsløsningerne genberegner SWOOD projekter ud fra ordredata. Giv dit værksted pålidelige og detaljerede data helt uden manuel indgriben.

## FRA EKSTERN DATA SYSTEM

ERP, Planner, Salgskonfigurator, DriveWorks og mere

Opret et designkatalog takket være de parametriske funktioner i SWOOD DESIGN. SWOOD indsamler ordreinformationer fra tredjeparts-software.

Dette gør det muligt at importere ordrer fra din database løbende – Dagligt, ugentligt, ved hver ny ordre osv.

## GENNEM SWOOD

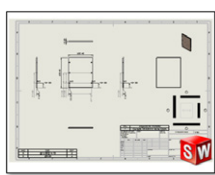
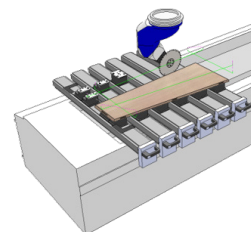
### 3D MODELLER



Når informationerne er indsamlet, vil SWOOD automatisk genopbygge designprojektet ud fra de oplysninger, der blev angivet i første trin – helt uden manuel assistance.

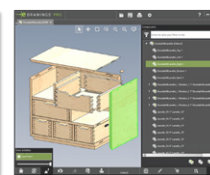
Nye geometrier registreres og værktøjsbaner opdateres automatisk, efterhånden som designet ændres.

### PROGRAMMER



### RAPPORT

Programmer og produktionsdokumenter som fx opskæringslister, beslagliste, CAM-programmer med mere, genereres for hver ordre.



## TIL PRODUKTIONSDATA

De indsamlede projektoplysninger kan videresende til virksomheden andre systemer til ordresporing, indkøb og lignende. Dataeksporten kan tilpasses fuld ud, så den nemt kan integreres med andre afdelinger. Værkstedet kan herefter anvende produktionsrapporterne som fx opskæringslister, beslagliste, CAM-programmer med mere baseret kundens ordre. Denne automatiserede proces sikrer pålidelige data uden menneskelige fejl – også ved store produktionsmængder.

# SWOOD ECOSYSTEM

## EN DEDIKERET TRÆBEARBEJDNINGSLØSNING

For at styrke SWOODs CAD/CAM-løsning har SWOOD haft succes med at samarbejde med forskellige leverandører i branchen, hvor de har integreret vigtige 3D-elementer som fx beslag, skuffer, hængsler og maskiner.

### MASKINLEVERANDØR

Postprocessorer udvikles i samarbejde med maskinproducenter og tilpasses eller justeres af SWOODs eksperter for at imødekomme specifikke CNC-krav og sikre et gnidningsfrit og sammenhængende workflow.

### SAMLINGER

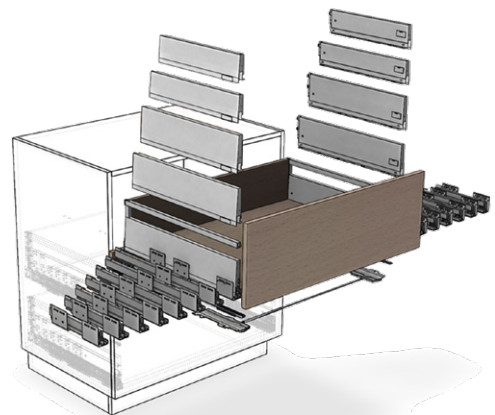
Et langvarigt samarbejde med branchens førende leverandører gør det muligt for SWOOD at samle 3D-tegninger, produktions- og bearbejdningsinformationer samt den tilhørende materialefjernelse for at sikre dig mod menneskelige fejl i forbindelse med at designe samlinger i produkterne.



### HARDWARE SAMARBEJDER

EFICAD arbejder tæt sammen med leverandører i beslagindustrien som fx BLUM, HETTICH og GRASS samt andre og sikrer, at brugerne har adgang til de nyeste produkter i et plug-and-play SWOOD filformat til brug i SOLIDWORKS.

SWOOD Library Installer er et skalerbart CAD-bibliotek, der giver dig mulighed for at downloade opdaterede og nye produkter på daglig basis.



Intelligente komponenter som kan downloades, effektiviserer processen ved at foreslå den bedste opsætning baseret på det enkelte produkts størrelse og ved at anvende boremønstre til en effektiv og pålidelig opbygning af komplekse designs og projekter.

### SWOOD CONNECT

SWOOD CONNECT styrker dig ved at tilbyde en række funktioner, der gør det nemt at importere og eksportere information til og fra andre platforme. Med dette kraftfulde værktøj kan du nemt oprette forbindelse til brancheførende platforme som fx E-SERVICES fra Blum Group, ProduktionManager fra HOMAG og WINNER fra CompuSoft Group samt mange flere, der er på vej, og dermed åbne op for en verden af muligheder.

# KUNDEUDTALELSER

## DE BETROR SWOOD DERES TRÆ-PROJEKTER

### BEAUBOIS

#### ARKITEKTONISK SNEDKERARBEJDER

CANADA: 500+ MEDARBEJDERE

Groupe Beaubois stod overfor udfordringer med at forbedre deres projekters effektivitet og strømlining af deres drift. For at opnå dette, var de nødt til at omfavne teknologiske fremskridt og integrere automatisering og robotter i deres anlæg. Derfor indså de hurtigt, at deres designsoftware spillede en afgørende rolle i at imødekomme informationsbehovet for deres udstyr.

«Før købet af softwaren, beviste de [EFICAD] at SWOOD kunne hjælpe os med at vokse.»

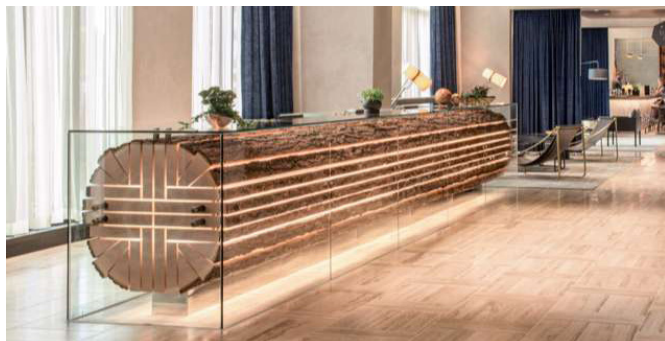
Løsningen har leveret de værktøjer og funktioner, der har gjort det muligt at ændre deres arbejdsmetoder og etablere et fælles sprog på tværs af organisationen.

Med SWOOD oplevede Groupe Beaubois en markant stigning i produktivitet og effektivitet.

#### SWOOD Design integration

Étienne Pilote-Fortin, ansvarlig for designteamet hos Beaubois, fremhæver fordelene ved SWOOD-løsningen; "en hjælp os med at indarbejde mere information i modellerne, så montøren eller resten af teamet kunne samle produkterne uden megen oplæring»

Løsningen gjorde det muligt for Groupe Beaubois at skabe dele med LEGO-lignende former, hvilket lettede hurtigt samling og reducerede behovet for omfattende tegninger.



Med SWOOD har Groupe Beaubois med succes udnyttet teknologiske fremskridt, forbedret effektiviteten og taget fremtidens arkitektoniske træbearbejdning til sig. Implementering af SWOOD har banet vejen for, at Groupe Beaubois kan nå nye højder og med selvtilid påtage sig ambitiøse projekter.



Beaubois



#### SWOOD CAM integration

Softwaren har markant fremskyndet opstarten af produktionen samt programmeringen af deres maskiner. Opgaver der tidligere tog timer kan nu udføres på få minutter.

«AAutomatisk genkendelse af bearbejdning er det værktøj, der hjalp os. Mængden af dele ville stige, og i programmeringsafdelingen havde vi brug for en løsning, der automatisk og effektivt opretter mange programmer på forskellige maskiner.»

Stéphane Lesage – Driftsdirektør

# KUNDEUDTALELSER

## DE BETROR SWOOD DERES TRÆ-PROJEKTER

I over 30 år har EFICAD udviklet branchespecifikke løsninger til træbearbejdning. Deres løsninger er udviklet til alle typer virksomheder, der er involveret i design og fremstilling af træprodukter, og deres løsninger udvikler sig løbende for at tilbyde en unik løsning på de udfordringer, som træbranchen står over for. SWOOD er nu et centralt værktøj i deres brugeres design- og fremstillingsprocesser over hele verden.

### MVS

#### INTERIØR MONTERING



Grækenland : 50-100 medarbejdere

“Vi havde problemer med at vores 2D Tegninger; Der manglede information fra det ene punkt til det andet, når vi lavede ændringer, og vi var nødt til at gøre det samme flere gange.”

“Vi kan se, hvad vi laver. Det har fuldstændig ændret den måde, vi arbejder på. Vi arbejder også meget hurtigere, da SWOOD har funktionerne til automatisk at tilpasse mål. Det giver os mulighed for at arbejde hurtigere, og bruge mere tid på kvaliteten end på at tegne.»

Vasilis Skandalis - Designingeniør



### LIGNE ROSET

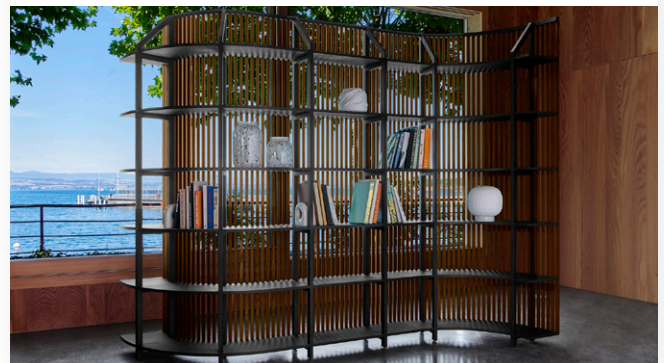
ligne roset®  
depuis 1860

#### Møbler

Frankrig : 500+ medarbejdere

“3D-visualisering af maskiner og bearbejdningsprocesser gør det muligt for at vurdere om projekterne kan gennemføres. Automatisk generering af tekniske dokumenter og standardisering af bearbejdningsoperationer, som kan gemmes i et bibliotek, har gjort det muligt for os at forbedre vores processer.”

Sylvain Ruet - CAD/CAM-metodetekniker



### KINZEL - SNEDKER

KINZEL  
WOOD PRODUCTS LLC

USA: 20-50 MEDARBEJDERE

“SWOOD CAM er specifikt for træindustrien og kører i SOLIDWORKS. EFICAD er fantastisk at arbejde med. Hvis du har et problem, er de der for at hjælpe, og de forbedrer altid programmet.”

Jesse Kinzel - Partner



## CARRIAGE



### KØRETØJS INTERIØR MONTERING

FRANKRIG: 20 – 50 MEDARBEJDERE

“Takket være SWOOD er finishkvaliteten på vores produkter virkelig forbedret. SWOOD produkterne er af høj kvalitet, de åbner op for mange muligheder for vores projekter. De årlige opdateringer er også meget værdsatte.”

Loïc Gaden – Managing Director



## FRANCIS&CO



### BOLIGINDRETNING

USA: 5 – 10 MEDARBEJDERE

“Det faktum, at vi er i stand til at tage det fra designprocessen direkte til maskinen. Der er ingen mellemgående software, som vi skal bruge til at strømlinje processen. Det hele foregår i ét trin.”

Nicholas Tvrdreich – Ejer



## DIAM – BUTIKSINDRETNING



VERDEN OVER: 500+ MEDARBEJDERE

“SWOOD er et værktøj, der giver os mulighed for at holde styr på informationerne ved at skabe et mere naturligt workflow mellem designprocessen og fremstillingsprocessen. Dette gør os mere effektive i den samlede udvikling af vores projekter.”

Eduardo Rodríguez Gutiérrez – Manager





# OM SWOOD

## EN KOMPLET TRÆBEARBEJDNINGSLØSNING

SWOOD er udviklet på EFICADs hovedkontor i Frankrig og har etableret sig internationalt takket være sit amerikanske datterselskab og mere end 83 certificerede partnere. Disse partnere er placeret i over 60 lande og har tilsluttet sig netværket for at distribuere og supportere SWOOD-løsninger lokalt i et højteknologisk miljø. Mere end 400 certificerede eksperter yder lokal kundeservice med det fælles mål at automatisere design- og produktionsprocesser. Brugerne spænder fra træhåndværkere med én enkelt CNC-maskine til internationale koncerner og Industry 4.0-virksomheder.



### DESIGN



Parametric capabilities



Material management



Component libraries



Complete design report

### MANUFACTURE



Shape recognition



Worktable management



Specific tool libraries



Program generation



Automatic nesting



Part holding strategies



Multi-project optimization



Nesting report

### AUTOMATE



Third party software integration



Parameter computation



Digital chain communication



Production report generation