

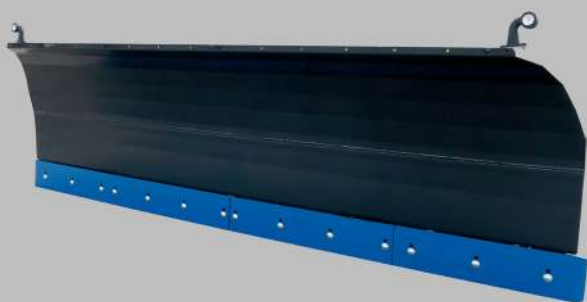
Vinterutrustning YSTA

Diagonalplog • Vikplog • Sandspridare • Saltspridare



Snöplog YSTA

YSTA Snöplogar finns i flera olika modeller och storlekar för att kunna erbjudas för olika behov. Det finns två olika huvudmodeller på snöplog: Diagonalplog SSV, diagonalplogen kan ställas steglöst i tre olika positioner (rakt, höger, vänster) samt Vikplog SSVL, vikiplogen kan ställas steglöst i fem olika positioner (Y, V, rakt, höger, vänster). De mindre modellerna av respektive snöplog kan med fördel monteras på minilastare och kompaktraktorer, medan de med större arbetsbredd monteras på hjullastare och traktorer. Alla YSTA Snöplogar är blästrade och pulverlackerade för att ge ett starkt skydd mot korrosion samt anpassade för nordiska förhållanden.



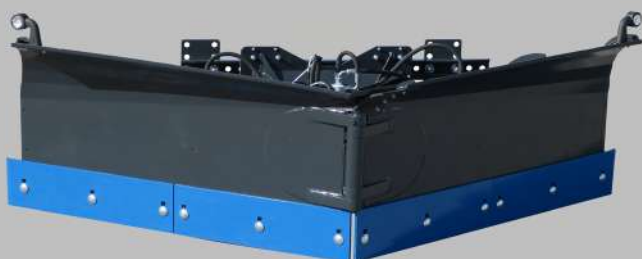
Diagonalplog SSV 17-37

- Arbetsbredd 1,7-3,7 meter
- Hydraulisk vinkling 26°/ 35°
- Ställbara stödtallrikar
- Fjäderbelastade klaffar
- Skär med håldelning 30,5 cm
- Tillval: Stödhjul (SSV 32-37)
- Tillval: Gummiskär



Vikplog SSVL 17-40

- Arbetsbredd 1,7-4,0 meter
- Hydraulisk vinkling upp till 35°
- Kan ställas i fem olika positioner
- Ställbara stödtallrikar
- Kundenpassade ventilpaket för styrning
- Skär med håldelning 30,5 cm
- Fjäderbelastade klaffar
- Tillval: Stödhjul (SSVL 32-40)
- Tillval: Gummiskär



Vikplog SSVL 25-32 M

- Arbetsbredd 2,5-3,2 meter
- Hydraulisk vinkling upp till 35°
- Kan ställas i fem olika positioner
- Ställbara stödtallrikar
- Kundenpassade ventilpaket för styrning
- Skär med håldelning 30,5 cm
- Fjäderbelastade klaffar
- Tillval: Stödhjul
- Tillval: Gummiskär



Sandspridare / Saltspridare YSTA

YSTA Sandspridare finns i olika modeller och storlekar för att kunna tillgodse alla behov. De burna modellerna monteras på traktor eller lastmaskin för spridning av sand, salt och stenflis. Det finns tre olika huvudmodeller på sandspridare: SP 400-1000, för mindre volymer och bärare, SP 1500-3000 har större volym och passar större bärare, SP 4000-9000 är en bogserad sandpridare med stor volym. Alla YSTA Sandspridare är blåstrade och pulverlackerade för att ge ett starkt skydd mot korrosion samt anpassade för nordiska förhållanden.



Sandspridare SP 400-1000

- Volym: 400-1000 liter
- Arbetsbredd: 1,25-2,15 meter
- Sprider sand, salt och stenflis
- Öppningsbart skyddsgaller
- Omrörare
- Tillval: Självlastande 3-punktsfäste
- Tillval: Lastarfäste



Sandspridare SP 1500-3000

- Volym: 1500-2900 liter
- Arbetsbredd: 2,36 meter
- Sprider sand, salt och stenflis
- Öppningsbart skyddsgaller
- Spridarregleringsplåtar
- Omrörare
- Tillval: Självlastande 3-punktsfäste
- Tillval: Lastarfäste



Sandspridare SP 4000-9000

- Volym: 4000-9000 liter
- Arbetsbredd: 2,24 meter
- Sprider sand, salt och stenflis
- Hydrauliskt fjädrat drag
- Omrörare
- Tillval: Skyddspressenning
- Tillval: Kamera m. belysning



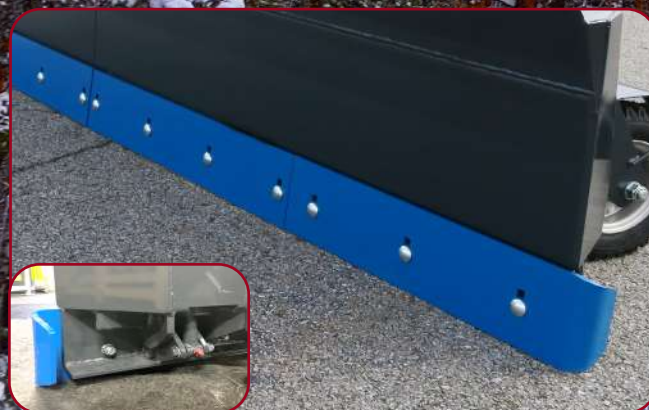
Fördelar med YSTA Snöplog



Stark och hållbar konstruktion
Snöplogarna är byggda för nordiska förhållanden samt är blåstrade och pulverlackerade. Dessutom har vickplogarna svetsade förstärkningar för en ökad stabilitet och hållfasthet.



Multifäste med flytläge
Multifästet är ett flexibelt fästesystem med bultbara redskapskrokar. Flytlägeskonstruktionen levereras som standard på alla snöplogar. Det möjliggör att snöplogen följer vägens lutning och ojämnheter upp och ner.



Fjäderbelastade klaffar
De fjäderbelastade klaffarna sitter vid slitstålen/skären. Klaffarna finns där för att skydda snöplogen vid hög belastning. Vid hög belastning ger de med sig samt vinklas bakåt, fjädrarna gör sedan att klaffarna återgår till sitt utgångsläge.



Stödtallrikar
Snöplogarna är standardutrustade med stödtallrikar. Stödtallrikarna är gjorda i HARDOX stål, de kan enkelt bytas ut med en bult och justeras steglöst. Stödtallrikar hjälper till att stabilisera snöplogen även vid ojämnt underlag.

Fördelar med YSTA Snöplog



Bussningar

Alla vikplogar är utrustade med bussningar i vikleden som enkelt kan bytas ut när de slits. Detta ger ökad livslängd och ett effektivt underhåll.



Ventilpaket till vikplogar

Kundanpassad och flexibel lösning på styrning av vikplogen. De olika styralternativen är alla utrustade med chockventiler som bidrar till att skydda plogen vid för hög belastning. Väljs alternativet med diagonalventil, är denna dessutom utrustad med ackumulator.



Stödhjul (Tillval)

Snöplogen kan extrautrustas med stödhjul. Stödhjulen är kraftiga luftfyllda gummihjul som kan justeras steglöst. Stödhjulen bidrar till att stabilisera snöplogen vid körning på mjukare underlag och ger en lägre ljudnivå, än om snöplogen har stödtallrikar.



Vändbara gummiskär (Tillval)

I standarutförande levereras snöplogen med vändbara standardskär i specialstål. Vid behov kan snöplogen utrustas med gummiskär. Gummiskär kan med fördel användas i områden med känsligt underlag eller i stadsmiljö, där ljudnivån skall vara lägre.

Diagonalplog SSV 17-37

YSTA Diagonalplog finns i fem olika storlekar med arbetsbredder från 1,7 meter till 3,7 meter. Diagonalplogen utrustas med anpassade redskapsfästen med flytläge, för att kunna monteras på olika bärare. SSV 17-25 är de mindre modellerna av diagonalplogen avsedda för mindre parkeringar, gång- och cykelvägar, trottoarer, parker mm. Diagonalplogen kan ställas steglöst i tre olika positioner (rakt, höger, vänster) Diagonalplogarna är utrustade med stödtallrikar Hardox samt fjäderbelastade klaffar, som viker undan vid påkörning.

Rekommenderad traktorstorlek upp till 70 Hk för de mindre plogarna (SSV 17-25). SSV 32-37 är den större modellen av diagonalplog för snöröjning av vägar, större parkeringar eller industriområden och rekommenderas till traktorer över 100 Hk.

Den hydrauliska vinklingen av diagonalplogen är 26° på de mindre modellerna och 35° på de två större modellerna.

Specifikation:

| Beskrivning | SSV 17 | SSV 21 | SSV 25 | SSV 32 | SSV 37 |
|---------------------------------|-----------|-----------|-----------|-----------|-----------|
| Arbetsbredd (cm) | 169 | 211 | 257 | 328 | 368 |
| Arbetsbredd diagonalpos. (cm) | 152 (26°) | 190 (26°) | 231 (26°) | 268 (35°) | 303 (35°) |
| Höjd (cm) | 62 | 62 | 67 | 106 | 106 |
| Längd exkl. flytlägesfäste (cm) | 69 | 69 | 75 | 103 | 103 |
| Vikt exkl. fäste (kg) | 239 | 278 | 358 | 1098 | 1167 |
| Hydraulisk vinkling | Standard | Standard | Standard | Standard | Standard |
| LED-sidolampor | - | - | - | Standard | Standard |
| Stödtallrikar i Hardox | Standard | Standard | Standard | Standard | Standard |

Extrautrustning / Tillval

| | |
|----------|---|
| 664000xx | Multifäste inkl. flytläge t.ex. Trima, Avant, A-ram, 3-punkt, Blankt fäste |
| 664000xx | Multifäste inkl. flytläge t.ex Schäffer, L20, L30, Stora BM, Euro, Bobcat, Kramer, Atlas, Weidemann |
| 660xxxxx | Vändbara gummiskär |
| 660xxxxx | Stötdämpare i flytlägesfästeet för SSV 32-37 (rekommenderas för mjukare gång) |
| 66070005 | Stödhjul (100kg) (Kräver 600 mm mellan infästning plog och framhjul maskin) (SSV 32-37) |



Vikplog SSVL 17-40

YSTA Vikplog finns i olika storlekar och modeller med arbetsbredd från 1,7 meter till 4,0 meter. Vikploget kan utrustas med anpassade redskapsfästen med flytläge, för montering på olika bärare. Flytlägeskonstruktionen gör att snöploget följer markens ojämnheter.

Vikploget kan ställas steglöst i fem olika positioner: rakt, diagonalt höger, diagonalt vänster, Y-läge och V-läge. Varje sidovinge är vridbar 35° på den tjocka centrumaxeln med bussningar. Vikploget är utrustade med stödtallrikar i Hardox samt fjäderbelastade klaffar, så att slitskären viker undan vid påkörning.

SSVL 17-28 är avsedda för trottoarer, cykelvägar och mindre parkeringar. Rekommenderad traktorstorlek upp till 80Hk.

SSVL 32-40 är ämnade för större vägar, parkeringar och industriområden och rekommenderas till traktorer över 100 Hk.

Specifikation:

| Beskrivning | SSVL 17 | SSVL 21 | SSVL 25 | SSVL 28 | SSVL 32 | SSVL 37 | SSVL 40 |
|-----------------------------------|----------|----------|----------|----------|----------|----------|----------|
| Arbetsbredd (cm) | 170 | 212 | 258 | 289 | 330 | 369 | 397 |
| Arbetsbredd 35° diagonalpos. (cm) | 141 | 176 | 213 | 239 | 272 | 305 | 327 |
| Arbetsbredd V pos. (cm) | 137 | 172 | 209 | 236 | 269 | 301 | 324 |
| Arbetsbredd Y pos. (cm) | 145 | 180 | 217 | 243 | 276 | 308 | 337 |
| Höjd utsida/mitt (cm) | 73/68 | 73/68 | 73/68 | 76/68 | 106 | 106 | 106 |
| Längd exkl. flytläge (cm) | 72 | 79 | 79 | 79 | 112 | 112 | 112 |
| Vikt exkl. fäste (kg) | 291 | 326 | 358 | 415 | 1164 | 1226 | 1269 |
| LED-sidolampor | - | Standard | Standard | Standard | Standard | Standard | Standard |
| Stödtallrikar i Hardox | Standard | Standard | Standard | Standard | Standard | Standard | Standard |

Extrautrustning / Tillval

| | |
|----------|--|
| 664xxxxx | Multifäste inkl. flytläge som t.ex. Trima, Avant, A-ram, 3-punk, Blankt fäste |
| 664xxxxx | Multifäste inkl. flytläge som t.ex. Schäffer, L20, L30, Stora BM, Euro, Bob Cat, Kramer, Atlas, Weidemann |
| 660xxxxx | Stötdämpare i flytlägesfästet till SSVL 32-40 (rekommenderas för mjukare gång) |
| 66070010 | 4-slang chockventilsystem (kräver 2 dubbelverkande uttag) |
| 66070011 | 5 slang chockventilsystem (kräver 2 dubbelverkande uttag + 1 st fri retur) |
| 66070012 | Elektrisk 6/2 - ventil inkl. chockventiler |
| 66070017 | Diagonalventil inkl. elstyrning, ackumulator & chockventil (kräver 1 st dubbelverkande uttag) (SSVL 32-40) |
| 66070018 | Diagonalventil exkl. elstyrning (ackumulator & chockventil ingår, kräver 1 st dubbelverkande uttag) (SSVL 32-40) |
| 660xxxxx | Vändbara gummiskär |
| 66070005 | Stödhjul (SSVL 32-40) |



Diagonal läge



V-läge



Y-läge

Vikplog SSVL 25-32M

YSTA Vikplog modell M finns i olika storlekar och modeller med arbetsbredd från 2,5 meter till 3,2 meter. SSVL 25 -32 M kombinerar de större modellernas arbetsbredd med de mindre modellernas låga höjd för bättre sikt vid till exempel körning i stadsmiljö. Vikplogarna kan utrustas med anpassade redskapsfästen med flytläge, för montering på lastare eller traktor. Plogarna kan ställas steglöst i fem olika positioner: rakt, diagonalt höger, diagonalt vänster, Y-läge och V-läge. Vikplogarna är utrustade med stödtallrikar samt fjäderbelastade klaffar, så att slitskären viker undan vid påkörning. Varje sidovinge är vridbar 35° på den 50 mm tjocka centrumaxeln med bussningar. Rekommenderad traktorstorlek upp till 100 Hk.

Specifikation:

| Beskrivning | SSVL 25M | SSVL 28M | SSVL 32M |
|-----------------------------------|----------|----------|----------|
| Arbetsbredd (cm) | 257 | 289 | 329 |
| Arbetsbredd 35° diagonalpos. (cm) | 213 | 239 | 271 |
| Arbetsbredd V pos. (cm) | 209 | 235 | 268 |
| Arbetsbredd Y pos. (cm) | 217 | 243 | 276 |
| Höjd utsida/mitt (cm) | 78/85 | 78/85 | 78/85 |
| Längd exkl. flytläge (cm) | 108 | 108 | 108 |
| Vikt exkl. fäste (kg) | 520 | 703 | 750 |
| LED-sidolampor | Standard | Standard | Standard |
| Stödtallrikar i Hardox | Standard | Standard | Standard |

Extrautrustning / Tillval

| | |
|----------|---|
| 664xxxxx | Multifäste inkl. flytläge som t.ex. Trima, Avant, A-ram, 3-punk, Blankt fäste |
| 664xxxxx | Multifäste inkl. flytläge som t.ex. Schäffer, L20, L30, Stora BM, Euro, Bob Cat, Kramer, Atlas, Weidemann |
| 660xxxxx | Stötdämpare i flytlägesfästet (rekommenderas för mjukare gång) |
| 66070010 | 4-slangs chockventilsystem (kräver 2 dubbelverkande uttag) |
| 66070011 | 5 slang chockventilsystem (kräver 2 dubbelverkande uttag + 1 st fri retur) |
| 66070012 | Elektrisk 6/2 - ventil inkl. chockventiler |
| 66070017 | Diagonalventil inkl. elstyrning, ackumulator & chockventil (kräver 1 st dubbelverkande uttag) (25M- 32M) |
| 66070018 | Diagonalventil exkl. elstyrning (ackumulator & chockventil ingår, kräver 1 st dubbelverkande uttag) (25M-32M) |
| 660xxxxx | Vändbara gummiskär |
| 66070006 | Stödhjul (25M-32M) |



Diagonalläge



V-läge



Y-läge

Sandspridare / Saltspridare SP 400-1000

YSTA Sandspridare för en effektiv halkbekämpning. Sandspridarna sprider torra material som sand, salt och stenflis upp till 40 mm i diameter. Lastvolym från 400 liter upp till 1000 liter med en arbetsbredd mellan 1,25–2,15 m. YSTA Valsspridare drivs hydrauliskt och kan monteras med ett självlastande 3-punktsfäste bak eller i frontlyften på traktorn, i Trima- eller Eurofästet på traktorns frontlastare eller med Stora BM, L20, L30 fäste på lastmaskin. Oavsett vilket fäste som väljs kan spridaren vinklas ner som en skopa och därmed lasta materialet direkt från upplaget. Materialet silas genom öppningsbara skyddsgaller och fördelas av en omrörare försedd med fingrar. Därefter matas materialet ut via en kraftig utmatarvals, hastigheten på utmatarvalsen kan regleras steglöst via den monterade flödesventilen. En fjäderbelastad gummiduk trycks mot utmatarvalsen som reglerar utmatningsmängden, detta justeras via ett handtag på sidan av sandspridaren.

Specifikation:

| Beskrivning | SP 400 | SP 600 | SP 800 | SP 1000 |
|---|---|----------------|----------------|----------------|
| Arbetsbredd (cm) | 125 | 125 | 155 | 215 |
| Volym (l) | 400 | 600 | 800 | 1000 |
| Vikt tom behållare exkl. fäste (kg) | 254 | 276 | 334 | 435 |
| Godstjocklek (mm) | 4 | 4 | 4 | 4 |
| Ytermått exkl. fäste, bxlxh (cm) | 153 x 99 x 73 | 183 x 111 x 92 | 183 x 111 x 88 | 243 x 111 x 88 |
| Rotordiameter (mm) | 133 | 133 | 133 | 133 |
| Materialgrovlek (mm) | 0-40 | 0-40 | 0-40 | 0-40 |
| Antal oljemotorer/oljebehov (l/min), vid 200 Bar | 1/25-40 | 1/25-40 | 1/25-40 | 1/25-40 |
| Max kont. oljeflöde/motor (l/min) / oljetryck (Bar) | 60/210 | 60/210 | 60/210 | 60/210 |
| Flödesventil (Max 45 l / min / 180 bar) | Standard | Standard | Standard | Standard |
| Förhöjningssidor | Tillval | Standard | - | - |
| Extrautrustning / Tillval | | | | |
| 664xxxxx | Multifäste som t.ex. Stora BM, Trima, L20, L30, Euro, Weidemann, Kramer, Bobcat | | | |
| 66480002 | 3-punktsfäste med hydraulisk lyftkolv (kat. 2) för SP 800-1000 | | | |
| 66480003 | 3-punktsfäste med hydraulisk lyftkolv (kat. 0-1 för mindre) för SP 400-800 | | | |



Självlastande 3-punktsfäste



Stödben och reglering av utmatning



Förhöjningssidor SP 600



Fjäderbelastad gummiduk



Öppningsbara skyddsgaller



Multifäste

Sandspridare / Saltspridare SP 1500-3000

YSTA Sandspridare för torrt material, sand, salt eller stenflis. Sandspridaren drivs hydrauliskt och kan monteras med ett självlastande 3-punktsfäste bak eller i frontlyften på traktor, i Trima- eller Eurofästet på traktorns frontlastare eller med Stora BM, L20, L30 fäste på lastmaskin. Oavsett vilket fäste som väljs, kan valsspridaren vinklas ner som en skopa och därmed lasta materialet direkt från upplaget. Materialet silas genom öppningsbara skyddsgaller och fördelas av en omrörare försedd med fingrar. Därefter matas materialet ut via en kraftig utmatarvals. Hastigheten på utmatarvalsen kan regleras steglöst via den monterade flödesventilen. En fjäderbelastad gummiduk trycks mot utmatarvalsen som reglerar utmatningsmängden, detta justeras via ett handtag på sidan av sandspridaren.

Specifikation:

| Beskrivning | SP 1500 | SP 2000 | SP 3000 |
|---|---|-----------------|-----------------|
| Arbetsbredd (cm) | 236 | 236 | 236 |
| Volym (l) | 1500 | 2000 | 2900 |
| Vikt tom behållare exkl. fäste (kg) | 623 | 741 | 804 |
| Godstjocklek (mm) | 6 | 6 | 6 |
| Ytermått exkl. fäste, bxlxh (cm) | 262 x 123 x 102 | 262 x 139 x 132 | 262 x 139 x 152 |
| Rotordiameter (mm) | 133 | 133 | 133 |
| Materialgrovlek (mm) | 0-40 | 0-40 | 0-40 |
| Antal oljemotorer/oljebehov (l/min), vid 200 Bar | 1/25-40 | 1/25-40 | 1/25-40 |
| Max kont. oljeflöde/motor (l/min) / oljetryck (Bar) | 60/210 | 60/210 | 60/210 |
| Flödesventil (Max 45 l / min / 180 bar) | Standard | Standard | Standard |
| Förhöjningssidor | - | Tillval | Standard |
| Extrautrustning / Tillval | | | |
| 664xxxxx | Multifäste som t.ex. Stora BM, Trima, L20, L30, Euro, Weidemann, Kramer, Bobcat | | |
| 66480002 | 3-punktsfäste med hydraulisk lyftkolv (kat. 2) för SP 1500 | | |
| 66480029 | 3-punktsfäste med hydraulisk lyftkolv (kat. 2) för SP 2000-3000 | | |



Stöbren och reglering av utmatning



Självlastande sandspridare



Multifäste



Fjäderbelastad gummiduk



Öppningsbara skyddsgaller och spidarregleringsplåtar



Förhöjningssidor SP 3000

Sandspridare / Saltspridare SP 4000-9000

Bogserad sandspridare med stor volym, för spridning på stora ytor och långa avstånd. Spridaren har 2,24 m arbetsbredd och är avsedd för spridning av sand, salt och stenflis (0-40 mm). YSTA Bogserade valsspridare drivs hydrauliskt. Sandspridaren har hydrauliska bromsar, mekanisk handbroms, 13 tons hjulaxel med 10 bultar, LED belysning som standard samt hydrauliskt justerbart drag med ackumulatörer för att kunna ta upp stötar/ojämheter under körningen. Materialet silas genom ett skyddsgaller och fördelas av en omrörare försedd med fingrar, därefter matas materialet ut via en kraftig utmatarvals. Mot utmatarvalsen trycks en fjäderbelastad gummiduk och trycket justeras hydrauliskt. Detta reglerar utmatningsmängden. Under draget kan en kamera med belysning monteras för att kunna övervaka utmatarvalsen i drift. Spridningsmängden justeras genom att öka eller minska hydrauloljeflödet.

Specifikation:

| Beskrivning | SP 4000 | SP 6000 | SP 9000 |
|-------------------------------------|---|-----------------|-----------------|
| Arbetsbredd (cm) | 224 | 224 | 224 |
| Volym (l) | 4400 | 6400 | 9000 |
| Vikt tom behållare exkl. fäste (kg) | 2200 | 2350 | 2480 |
| Ytermått exkl. fäste, bxlxh (cm) | 257 x 378 x 186 | 257 x 378 x 224 | 257 x 378 x 269 |
| Rotordiameter (mm) | 219 | 219 | 219 |
| Materialgrovlek (mm) | 0-40 | 0-40 | 0-40 |
| Hydrauluttag, dubbelverkande (st) | 3 | 3 | 3 |
| Oljebehov (l/min), vid 160 Bar | 60 | 60 | 60 |
| Max kont. oljeflöde (l/min) | 75 | 75 | 75 |
| Oljetryck (Bar) | 210 | 210 | 210 |
| Fjädrat drag | Standard | Standard | Standard |
| Extrautrustning / Tillval | | | |
| 66300004 | Skyddspresenning med hydraulisk uppfällning | | |
| 663000XX | Kamera med belysning (monteras i draget) | | |



Skyddspresenning (Tillval)



Fjädrat drag med ackumulator



SP 9000



Blästrad och pulverlackerad



Galler som förhindrar klumpar vid påfyllning



Kraftig utmatarvals

10 anledningar för att investera i Vinterutrustning YSTA

Blästrat och pulverlackerat

Flytlägeskonstruktion på alla snöplogar

Fjäderbelastade klaffar med slitskären som viks undan vid påkörning

Stötdämpare i flytlägeskonstruktionen som tillval på de större snöplogarna

Självlastande burna sandspridare

Fjäderbelastad gummiduk som styr utmatningen på sandspridarna

Omrörare med skyddsgaller på alla sandspridare

Sandspridare sprider sand, salt och stenflis

Fjädrat drag med ackumulator på bogserad sandspridare

13 tons hjulaxel med 10 bultar på bogserad sandspridare

YstaMaskiner AB grundades 1853 och marknadsför idag några av världens starkaste varumärken/produkter inom *Entreprenad, Grönytor och Lantbruk* via utvalda återförsäljare i hela landet. Vill ni veta mer om YstaMaskiner AB som företag, vad vi erbjuder eller veta mer om några produkter, besök vår hemsida eller följ oss på våra sociala kanaler.



Hemsida



Facebook



Instagram



Youtube