

PRODUKTKATALOG - DØRHOLDERMAGNETER



**MAGNITIZING  
YOUR FUTURE**

## INDHOLDSFORTEGNELSE

- **Velkommen**
- **Virksomhedsprofil**
- **Elektromagnetiske dørholdere – valgfri montering**
- **Elektromagnetiske dørholdere – vægmontering**
- **Elektromagnetiske dørholdere - gulvmontering**
- **Dørholderplader (anker)**
- **Magnetiske dørholdere**
- **Væg- og gulvbeslag til dørholdermagneter**

## VELKOMMEN HOS LARKO MAGNET APS

Denne produktbrochure er udarbejdet til jeres virksomhed med det formål at give et overskueligt billede af vores produkter og løsninger lige fra deres specifikke fordele og muligheder til deres anvendelsesområder samt tekniske data.

Produkterne er inddelt i forskellige hovedkategorier alt efter deres formål, type og materiale. Ønsker I uddybende information om priser og dimensioner, kan I finde det i priskataloget bagerst i denne brochure.

Larko Magnet er en af Europas førende udbydere af kvalitetsmagneter til det professionelle erhvervsliv. Med et af markedets bredeste sortiment inden for magnetprodukter sikrer vi vores kunder de mest optimale løsninger på både større såvel som små projekter.

For altid at kunne imødekomme jeres høje krav og forventninger benytter vi udelukkende råmaterialer af høj kvalitet og samarbejdspartnere, som kan leve op til de internationale kvalitetskontroller. Disse parametre, kombineret med professionel rådgivning og høj faglig ekspertise, gør os i stand til at garantere jer effektive løsninger på både kortere og længere sigt.

Larko Magnet har gennem firmaets mangeårige virke opnået et solidt erfaringsgrundlag inden for permanente og ikke-permanente magneter. Vi kan derfor rådgive jer fra projektets begyndelse og tilbyde løsninger, som tager højde for jeres individuelle ønsker og behov.

Har I behov for yderligere oplysninger om de enkelte produkter, er I velkommen til at kontakte vores salgsafdeling.

Rigtig god fornøjelse.

### **Lars Kobberholm**

Adm. direktør, Larko Magnet International ApS

## MISSION & VÆRDIER

### Mission

Vores mission er at tilbyde løsninger, som højner kvaliteten af jeres arbejde og giver jer bedre resultater. Derudover er det essentielt for os at formidle produkter, som øger sikkerheden på jeres arbejdsplads takket være produkternes høje kvalitet og den professionelle rådgivning.

### Værdier

#### *Kompetencer & faglighed*

Vi følger nøje den seneste udvikling og sørger altid for, at vores faglighed er i højsædet, så vi kan tilbyde jer fremtidssikrede løsninger.

#### *Troværdighed*

Vores stærke ekspertise danner grobund for den troværdighed, som vi nyder godt af hos vores kunder. Vi skaber tryghed omkring produktet, og vi forstår at lytte til jeres ønsker.

#### *Innovation*

Vi har stor fokus på innovation og nyskabelse, således at vi kan tilbyde jer skræddersyede løsninger, der imødekommer jeres behov. Takket være dygtige ingeniører og udenlandske samarbejdspartnere skaber vi sammen fremtidssikrede løsninger.



## INTERNATIONALT SAMARBEJDE

Vi anser det internationale samarbejde for en nødvendighed for at kunne tilbyde jer som kunde den seneste viden og den bedste kvalitet.

Vi samarbejder derfor på tværs af grænserne i verden og takket være etablerede samarbejdsaftaler i Tyskland, Holland, Sverige og Asien finder I Larko blandt nogle af de største udbydere på det europæiske marked.

Med disse stærke og kompetente samarbejdspartnere udvikler vi sammen en unik faglig ekspertise, som vi bruger til både at skabe nye specielle magnetprodukter samt forbedre de eksisterende.

## ELEKTROMAGNETISKE DØRHOLDERE – VALGFRI MONTERING

Disse elektromagnetiske dørholdere kan valgfrit monteres på både gulvet, væggen eller i loftet, og giver derfor mulighed for at opsætte dørholderen akkurat, hvor det måtte ønskes.

En branddør skal holdes åben, som brandtilsynet foreskriver, og man kan derfor med fordel benytte sig af disse elektromagnetiske dørholdere til valgfri montering.

Elektromagneten tilsluttes brandalarmsystemet, og ved røgudvikling sørger anlægget for, at magnetismen slås fra. Herefter lukkes branddøren automatisk og sikkert.

Kendrion hører til blandt verdens kvalitetsmæssigt bedste branddørssystemer, og giver dig derfor sikkerhed og pålidelighed i et og samme produkt.

Hos Larko udbyder vi følgende modeller med fleksible monteringsmuligheder:

### UNIVERSAL

Vnr. GTR048000A07

**Overflade** - Plast | **Styrke** - 200 - 400 N  
**Watt** - Op til 3,0

Universal dørholdermagneten er en af vores mest solgte modeller, da den kan monteres på både gulvet, væggen eller i loftet.

- Dørholderen har CE og EN1155 godkendelse
- Manuel udløserknop inkluderet - kan placeres på venstre eller højre side
- Kabelindgang mulig fra bagsiden ved hjælp af lukket udgang enten i højre eller venstre side
- Mulighed for montering af kraftigt beslag til brug mod vandalisme på fx offentlige institutioner
- Flexibelt anker medfølger (model GT50R006)
- Magnet IP54 - connection IP42
- For alle produkterne gælder, at ED = 100 % ("ED" = Arbejdscyklus i procent)

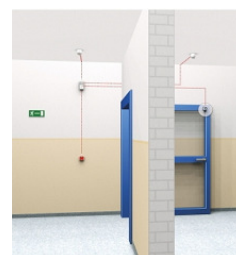
Varenummer **GTR048000A07** er **standardmodellen** og vores mest solgte udgave, men andre typer er også mulige:

Type	Dimension	Voltage	N	Watt
GTR048000A07	110x85x38	24DC	400N	1,6
GTR048000A08	110x85x39	230AC	400N	1,6
GTR048000A09	110x85x40	24DC	400N	1,6
GTR048000A13	110x85x41	24DC	200N	1,6
GTR048000A14	110x85x42	48DC	400N	1,6

- Model A09 er med positionsindikator

Prisen for standardmodellen kan ses i vores priskatalog.

Spørg venligst i salgsafdelingen for yderligere information og priser på de andre ovenstående modeller.



## ELEKTROMAGNETISKE DØRHOLDERE – VALGFRI MONTERING

## DISTANCE

Vnr. GTR048000A10

**Overflade** - Plast                      **Styrke** - 400 N  
**Watt** - 1,6

Denne elektromagnetiske dørholder, model Distance, kan valgfrit monteres på enten væggen eller gulvet alt afhængig af behovet.

Den er udstyret med et fleksibelt anker, og der er mulighed for at vælge en større distance, hvis dette ønskes.

- CE og EN1155 godkendelse
- Integreret polaritetsbeskyttet diode samt gnistundertrykket diode
- Magnethovedet kan nemt indstilles - placeres på siden eller i toppen
- Flexibelt anker medfølger (model 90.071)
- Inkl. manuel udløserknap
- Magnet IP54 - connection IP42
- For alle produkterne gælder at ED = 100 % ("ED" = Arbejdscyklus i procent)

**Standarddimensionen 90x80x(150/175)** er vores mest solgte model, men andre typer er også mulige:

Type	Dimension	Voltage	N	Watt
GTR048000A010	90x80x(300/325)	24DC	400N	1,6
GTR048000A010	90x80x(450/475)	24DC	400N	1,6

Prisen for standardmodellen kan ses i vores priskatalog.

Spørg venligst i salgsafdelingen for yderligere information og priser på de andre ovenstående modeller.



## ELEKTROMAGNETISKE DØRHOLDERE – VALGFRI MONTERING

## EXCLUSIVE

Vnr. GT50R089

<b>Materiale</b>	- Vacuum Cast Coil	<b>Overflade</b>	- Aluminium
<b>Styrke</b>	- 490 N – 588 N	<b>Watt</b>	- 1,5 – 3,0
<b>Volt</b>	- 24 DC		

Den elektromagnetiske dørholder, model Exclusive, er kendetegnet ved, at den er lavet af aluminium og er udstyret med drejehoved. Dette betyder, at den valgfrit kan placeres på enten væggen, gulvet eller i loftet.

Modellen bliver derudover kvalitetstestet (VdS kvalitetstest) to gange årligt for at give kunden garanti for, at sikkerheden er i top.

- CE og EN1155 godkendelse
- Anker/dørbeslag købes separat
- Manuel udløserknop
- Magnet IP54 - connection IP42

Vores mest solgte produkter er **standardmodellerne 90x80x(300/335) samt 90x80x(150/185) mm**, men der er også mulighed for at vælge andre typer:

Type	Dimension	Voltage	N	Watt
GT50R089	90x80x(150/185)	24	588N	3
GT50R089	90x80x(300/335)	24	588N	3
GT50R089	90x80x(450/485)	24	490N	1,5
GT50R089	90x80x(450/485)	24	588N	3

Prisen for standardmodellerne kan ses i priskataloget.

Kontakt venligst salgsafdelingen for yderligere information og priser på de andre ovennævnte modeller.



## ELEKTROMAGNETISKE DØRHOLDERE – VÆGMONTERING

Disse elektromagnetiske dørholdere skal monteres på væggen.

De er alle af mærket Kendrion og hører til blandt verdens kvalitetsmæssigt bedste branddørssystemer.

Kendrions elektromagneter sørger for at holde branddøren åben, som brandtilsynet foreskriver.

Elektromagneten tilsluttes det eksisterende ABDL-system, og ved røgudvikling sørger anlægget for, at magnetismen slås fra og branddøren herefter lukkes automatisk.

Når der vælges en af Larkos elektromagnetiske dørholdere går der derfor aldrig på kompromis med sikkerheden, og man er sikret markedets bedste branddørssystem.

### BASIS

Vnr. GTR048000A01

<b>Overflade</b>	- Plast	<b>Styrke</b>	- 400 N
<b>Watt</b>	- 1,6	<b>Volt</b>	- 24 DC

Denne elektromagnetiske dørholder kaldes Basis og er beregnet til montering på væggen.

Rigtig flot design og god funktionalitet.

- CE og EN1155 godkendelse
- Ingen manuel afbryderknop
- Fleksibelt anker medfølger (model GT50R006)
- Magnet IP54 - connection IP42
- ED %: Arbejdscyklus i procent



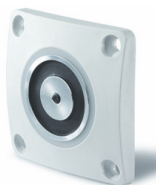
Vnr. GTR048000A03

### IN-WALL

<b>Overflade</b>	- Plast	<b>Styrke</b>	- 400 N
<b>Watt</b>	- 1,6	<b>Volt</b>	- 24 DC

Denne elektromagnetiske dørholder går under navnet In-wall og er en af vores mest solgte dørholdere til montering på væggen.

- CE og EN1155 godkendelse
- Fleksibelt anker medfølger
- Magnet IP54 - connection IP42
- ED %: Arbejdscyklus i procent



### ON-WALL

Vnr. GTR048000A06

<b>Overflade</b>	- Plast	<b>Styrke</b>	- 400 N
<b>Watt</b>	- 1,6	<b>Volt</b>	- 24 DC

Denne elektromagnetiske dørholder betegnes On-wall og er en sort elektromagnet, som især er velegnet, hvis der er lidt afstand fra dør til væg.

- CE og EN1155 godkendelse
- Fleksibelt anker medfølger
- Manuel afbryderknop
- Magnet IP54 - connection IP42





## ELEKTROMAGNETISKE DØRHOLDERE – GULVMONTERING

Er der behov for en elektromagnetisk dørholder, der kan monteres på gulvet, kan Larko hjælpe med dette.

Dørmagneten til gulvmontering er af kvalitetsmærket Kendrion, og man er derfor sikret et af verdens bedste og mest stabile branddørssystemer.

Branddøren skal altid holdes åben ifølge brandtilsynets foreskrifter, og her kan denne model varmt anbefales.

Elektromagneten tilsluttes det eksisterende

brandalarmssystem, og ved røgudvikling sørger anlægget for, at magnetismen bliver slået fra og branddøren automatisk bliver lukket.

Der er også mulighed for at vælge vores modeller med fleksible monteringsmuligheder - her bestemmer man selv, om man vil montere dørholderen på gulvet, væggen eller i loftet.

Der kan vælges følgende elektromagnet til gulvmontering hos Larko:

### BASE

Vnr. GT50R060

**Overflade** - Plast | **Styrke** - 490 - 1568 N  
**Watt** - 1,5 - 3,0 | **Volt** - 24

Denne elektromagnetiske dørholder, model Base, er beregnet til montering på gulvet.

- CE og EN1155 godkendelse
- Manuel udløserknap
- VdS-No. 23097
- Fleksibelt anker købes separat

**Varenummer GT50R060 med 490 N er standardmodellen** og den mest solgte udgave af denne elektromagnet. Andre modeller kan dog også rekvireres:

Type	Dimension	Voltage	N	Watt
GT50R060	121x121x86	24	588N	3
GT63R060	121x121x86	24	700N	1,5
GT70R060	121x121x86	24	1375N	1,5
GT70R060	121x121x86	24	1568N	3
GT50R020	109x121x86	24	490N	1,5

Prisen for standardmodellen kan ses i priskataloget.

Kontakt venligst salgsafdelingen for yderligere information om ovennævnte modeller.



## DØRHOLDERPLADER (ANKER)

Dørholderplader (anker) monteres på selve døren og udjævner eventuelle mindre skævheder, så døren altid holdes fast.

Den rette dørholderplade afhænger af størrelsen på

selve dørmagneten, da pladens diameter altid bør være større end dørmagneten.

Der kan vælges flere forskellige typer af Larko-Kendrion dørholderplader til montering på døren:

### STANDARD

Vnr. GT50R005

**Materiale** - Nikkel/plast | **Overflade** - Galvaniseret

Denne dørholderplade er standardmodellen.

Pladerne er fleksibelt monteret på beslaget, hvilket udjævner mindre skævheder (max. 5 g). Flot kvalitetsprodukt til brug ved de fleste opgaver.



Vnr. GT50R006

### JUSTERBAR VINKEL

**Materiale** - Nikkel/plast | **Overflade** - galvaniseret

Denne model er designet til døre med dørstop.

Beslaget har et justerbart hængsel og kan fikseres i op til 60 grader i hver retning (*inkluderet ved køb af henholdsvis Universal-, Basis-, Distance- og vægmodellerne*)



### TELESKOPISK HOLDEPLADE

Vnr. GT50R007

**Materiale** - Nikkel/plast | **Overflade** - Galvaniseret

Denne dørholderplade har en teleskopisk holdeplade, som er støddæmpende takket være en integreret fjeder (fjederen kan bevæge sig 20 mm).

Dette er især en fordel ved tunge døre, da fjederen modvirker hårde stød og herved beskytter dørmagneten og selve døren.



## MAGNETISKE DØRHOLDERE

Magnetiske dørholdere er altid en effektiv og elegant måde at holde sine døre åbne på.

Med disse magnetiske dørholdere er man altid sikret, at dørene ikke lukker utilsigtet i, og man er garanteret

solide kvalitetsprodukter, som holder i længden.

Hos Larko udbyder vi følgende typer magnetiske dørholdere:

### GEVIND

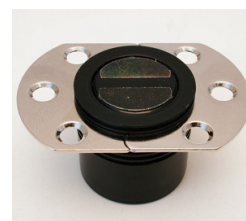
Vnr. 55500-55510

**Materiale** - NdFeb/metal | **Overflade** - Metal/ædelstål  
**Temperatur** - 60 °C | **Styrke** - 105 N

Denne magnetiske dørholder er udstyret med gevind, så man selv let kan justere afstanden til stålpladen. Den er yderst solid og er beregnet til indbygning i primært trædøre.

Dørholderen er en af de stærkeste på markedet takket være magneten af typen NdFeb, som er monteret i den ene ende af holderen.

- Indbygningsdybden er 15 – 25 mm
- Monteringsplader i ædelstål
- Monteringssættet omfatter 2 stk. monteringsplader og skruer
- Der er mulighed for yderligere stålplader - enten selvklebende eller med skrue på modsatte side
- Monteringssæt kan tilkøbes (vnr. 55510)



Vnr. 55300

### CYLINDERFORMET

**Materiale** - NdFeb | **Overflade** - Ni-Zn-Ni/gummi  
**Temperatur** - 40 °C | **Styrke** - 150 N



Denne dørholder er en cylinderformet stopklods, som holder døren med stor kraft, selv hvis døren ikke rammer i den rette vinkel (*der skal dog altid være linjekontakt*).

- Den er lille, diskret og let at montere
- Holdekraft helt op til 150 N = 15 kg
- Ved låger eller stældøre hæftes dørholderen på
- Hvis dørholderen skal anvendes til en almindelig dør, skal der monteres en plade på 30x10x3mm
- Brugen af NdFeb magnet sikrer dig den yderst høje magnetkraft
- Fastgøres nemt med 2 stk. M5 forsænkede skruer med en afstand på 46 mm

## MAGNETISKE DØRHOLDERE

## GUMMI

Vnr. 55800

<b>Materiale</b>	- NdFeb/gummi	<b>Overflade</b>	- Gummi
<b>Temperatur</b>	- 60 °C	<b>Styrke</b>	- 60 N

Denne magnetiske dørholder fås i ren sort gummi i en flot udførelse.

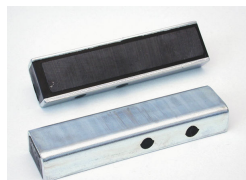
- I selve gummidelen er der indlagt en stærk NdFeb magnet
- Membranagtig gummipude
- Holder døren eller lågen på sikker vis

Dørholderens magnetisme er begrænset, men dog effektiv til almindelige krav til holdefunktionen.



Vnr. 60500-60520

## MAGNETFLADLISTE - ZINK



<b>Materiale</b>	- Ferrit/metal	<b>Overflade</b>	- Zink
<b>Temperatur</b>	- 100 °C	<b>Styrke</b>	- 110 N

Magnetliste med metalhus i ferrit, som udgør grundlaget for holdekræften. Magnetfladlisten er forarbejdet i zink, hvilket gør den mere holdbar for udefrakommende snavs og skidt.

Denne magnetfladliste fås i tre modeller.

- Sikker og enkel fastgørelse med to Ø5 huller
- Ferritmagneten er anbragt i en beskyttende U-skinne, der forstærker holdekræften
- Siderne er forsvarligt støbt
- Metalhus udført for alle 3 modeller

## MAGNETFLADLISTE-SORT /ÆDELSTÅL

Vnr. 60100-10

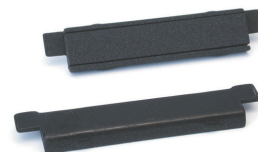
<b>Materiale</b>	- Ferrit/metal/NdFeb	<b>Overflade</b>	- Metal
<b>Temperatur</b>	- 60 °C	<b>Styrke</b>	- Op til 125 N

Denne magnetfladliste fås i to udgaver.

Den ene er udført i ferrit metalhus i en sort udførelse, hvori overfladen er af produktet "Nextel". Den anden udgave er i NdFeb i et ædelstålhus.

- Varenr. 60110 er beregnet til steder med krav om højt hygiejneniveau
- Begge modeller er primært beregnet til dørbeslag, hvoraf NdFeb især bruges til køkkener (jf. hygiejne)

Listen over producerede fladmodeller er stor, og derfor har vi medtaget de gængse magnetlister. Yderligere spørgsmål kan rettes til salgsafdelingen.



## VÆG- OG GULVBESLAG

Vores væg- og gulvtilbehørsserie byder på flere forskellige væg- og gulvbeslag fra kvalitetsmærket Kendrion.

Vægbeslagene benyttes især ved den såkaldte Universal dørholder med fleksibel montering, og de fås i forskellige længder alt efter afstanden mellem selve dørholderen og døren.

Gulvbeslaget anvendes især på offentlige områder som skoler, børnehaver, biblioteker eller

kundeområder.

Selve dørholdermagneten kan monteres på begge sider af beslaget, hvor den ene side fungerer som en beskyttelse mod vandalisme.

Denne kraftige model er især velegnet til "tunge" områder.

Der kan vælges mellem følgende type væg- og gulvbeslag hos Larko:

### VÆGBESLAG

Vnr. GTR048000A07800-7900

**Materiale** - Metal | **Overflade** - Hvid lakering

Denne model benyttes især ved Universal dørholderen.

Elektromagneten fastgøres på dette beslag.



Vnr. GTR048000A12006

### GULVBESLAG

**Materiale** - Metal | **Overflade** - Hvid lakering

Dette gulvbeslag er en kraftig model, som især er velegnet til "tunge områder".

Selve dørholdermagneten kan monteres på begge sider af beslaget, hvor den ene side fungerer som en beskyttelse mod vandalisme.

