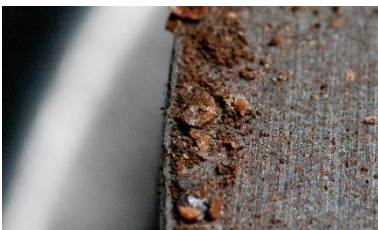


Partikel-filtrering i fjernvarmesystemer

Fjernelse af partikler og slam fra fjernvarmevandet vil reducere risikoen for nedbrud og korrosion samt forlænge levetiden på varmemålere, varmevekslere, pumper, ventiler og andre komponenter i fjernvarmesystemet. En effektiv og kontinuerlig løsning er partikel-filtrering ved hjælp af SILHORKO posefilter med magnetindsats.

Ulemper forbundet med partiker i fjernvarmevand

- Pakdåser i cirkulationspumper og fjernvarmemålere kan tage skade.
- Den korrosionsbeskyttende magnetithinde i rørledningen kan blive nedbrudt.
- Virker slibende og dermed ødelæggende på fjernvarmekomponenter.



Delstrømsfiltrering

Posefiltre anvendes til delstrømsfiltrering i fjernvarmesystemer. En delstrøm på 5-10% af cirkulationsvandet filtreres i et posefilter, som fjerner slam og eventuelle korrosionsprodukter.

Optimal filtrering med magnetindsats

Magnetindsatsen er effektiv til opsamling af små, magnetiske partikler, der typisk ikke vil blive tilbageholdt i en filterpose. Et posefilter med magnetindsats giver derfor samlet set den mest optimale filtrering.



Forbedret magnetindsats

Forbedrede magnetstave med stor ydeevne og kapacitet.



Magnetindsatsen er indbygget i låget til posefilteret. Låget passer til alle eksisterende løsninger, hvilket gør en opgradering let og billig i forhold til at skulle udskifte hele posefilteret.

Yderligere information

Ønskes mere information, kontaktes vores afdeling i Stilling eller Hillerød.