



## INSTRUMENTERING



## INSTRUMENTERING

BS Specialslanger A/S er din samarbejdspartner indenfor måling af:

- Tryk
- Temperatur
- Niveau
- Flow

## PRODUKTGRUPPER

Manometre  
Pressostater  
Tryktransmittere

Termometre  
Termostater  
Temperaturfølere

Mekaniske niveaukontakter  
Mekaniske niveaumålere  
Elektroniske niveaukontakter

Flowkontakter  
Flowmålere

Indikatorer  
Regulatorer  
Signalbehandlingsmoduler



## PRODUCENTER:

Afriso  
Rüeger/Ludwig Schneider  
Comeco/ Tival  
Hengesbach/Tival  
Comeco/ATMI/Tival  
Comeco

Manometre  
Termometre  
PT100 følere  
Tryktransmittere  
Niveaumålere  
Flow

# MANOMETRE

## Mekaniske trykmålere - manometre og tilbehør



**Standard manometre**  
Ø25 til Ø250 mm  
Messing/rustfri/Monel  
Fra 1 til 6.000 bar

**Kapselfjeder manometre**  
Ø63 til Ø160 mm  
Messing/rustfri  
Fra 25 til 600 millibar



**Sikkerheds manometre**  
Adskillelse mellem målesystem og skala  
ØX til ØX mm  
Messing/rustfri/Monel  
Fra 1 til 1.000 bar

**Pladefjeder manometre**  
Ø100 til Ø160 mm  
Rustfri  
Fra 1 til 600 millibar



**Proces manometre**  
Ø4½" til Ø130 mm  
Kunststof hus- US normeret)  
Messing/rustfri/Monel  
Fra 1 til 1.000 bar

**Køle manometre**  
Ø63 - Ø80 - Ø100 mm  
Messing/rustfri/Monel  
Fra 1 til 6.000 bar



**Fjerntermometer**  
Ø68 mm, 0-120°C  
Rustfrit hus, forsynet med nedadvendt eller bagudvendt tilslutning.  
Fra 1,5 til 4,0 meter kapillarrør.  
1/2" rørgevind, Ø fra 10 til 60 mm bulb messing

**Membran manometre**  
Mere end 25 forskellige typer i mere end 100 forskellige varianter.  
Flere materialer; Kunststof, rustfri, hastelloy C, tantal mv.  
Fra 0-1 til 0-1.000 bar  
-90° til +400°C  
Med kapillarrør



**Præcisions manometre**  
Ø160 mm.  
Klasse 0,6 og 0,25  
Messing/rustfri  
Fra 40 til 1.000 millibar

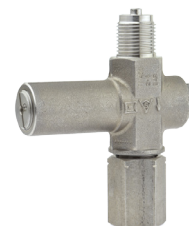
**Differens manometre**  
Ø80 til Ø160 mm  
Messing/rustfri  
Fra 4 til 400 bar  
Statisk tryk op til 100 bar



**Manometer haner**

**Drøveventil**

**Overtryksikringsventil**



**Manometerrør**

**Manometer ventil**  
Manometer ventil rustfri, stål og messing.



### Mekanisk værksted:

Montering af front- og bagflanger, slæbevisere, fyldning af væsker.

# TRYKMÅLING

## Digitale manometre



### DG16 - DG18

Ø75 mm  
Batteri el. 24 VDC forsynet  
Fra 1 til 250 bar  
4 cifret 12 mm LCD display.

### DIM 10

Ø75 mm  
Batteri forsynet  
Fra 1 til 700 bar  
4 cifret 7 mm LCD display.  
0,5 FSO efter IEC60770

### DA 06

Display for montage på  
DIN43650-A stik.  
4 cifret 7 mm LCD display  
1 PNP udgang.

### M1

Ø130 mm  
Batteri forsynet  
Fra 2 til 700 bar  
5 cifret 17 mm LCD display.  
0,2% af aktuel værdi

### DIM20

Ø75 mm. Batteriforsynet.  
Fra -1 til + 700 bar  
4 cifret 7 mm LCD display  
0,5% FSO efter 60770.  
1/4" rørgevind



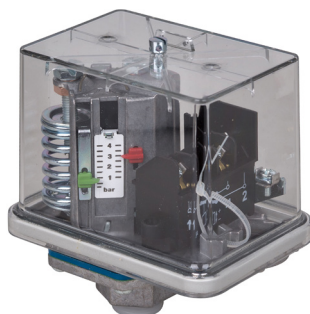
## Pressostater

### FF4 - standard

Industriversion, PED-, GL-,  
UL-, CSA-, VdS-, ATEX- god-  
kendt.  
Fra 40 millibar til 250 bar.  
SPDT kontakt.

### PS1 - kompakt type

Fra 1 bar til 12 bar.  
Lille hysteresese.  
SPDT kontakt.



### FF142 - dobbelkontakt

Industriversion.  
Fra 100 millibar til 40 bar.  
Justérbar hysteresese.  
2 stk. SPDT kontakt.

### PSSE - elektronisk pres- sostat

Fra 20 millibar til 400 bar.  
PNP udgang.

### PSSE - mekanisk pressostat

Fra 20 millibar til 200 bar.  
Relæ udgang.

### CCS-604

Industriversion.  
Meget langtidsstabil.  
Fra 80 millibar til 150 bar.  
Skivefjeder målesystem.  
SPDT- eller DPDT-kontakt.

### CCS-611

Industriversion.  
Meget langtidsstabil.  
Fra 100 millibar til 12 bar.  
Kabeludgang.  
SPDT-kontakt.

### DGS16 - kompakt type

Digital pressostat.  
Fra -1 til 350 bar  
Display, NPN/PNP udgang.

### DS

Digital pressostat.  
Fra 600 millibar til 2.000 bar  
PNP udgang.



## Tryktransmittere

### Standard tryktransmitter

Fra 1 til 2.000 bar.  
4-20mA

### Standard tryktransmitter

Fra 1 til 400 bar.  
4-20mA

### Høj temperatur tryktrans- mitter

Fra 1 til 4.000 bar.  
Op til 145°C  
4-20mA

### Piesomess tryktransmitter

10: turn down  
0,2% nøjagtighed af fuld skala  
Fra 0,35 til 100 bar.  
4-20mA

### Tryktransmitter - membran

Fra 1 til 10 bar.  
Større interval som option.  
4-20mA

### Keramess tryktransmitter

10: turn down  
0,2% nøjagtighed af fuld skala  
Fra 50 millibar til 70 bar.  
4-20mA



# TERMOMETRE

## Termometre

**Bi-metal termometre**  
Ø34 til Ø160 mm  
Messing/rustfri/Monel  
Fra -40 til +500°C

**Gasfyldte termometre**  
Ø63 til Ø160 mm  
Messing/rustfri  
Fra -40 til +600°C

**Bi-metal termometre**  
Ø63 til Ø160 mm  
Messing/rustfri/Monel  
Fra -40 til +500°C

**Gasfyldte termometre**  
Ø63 til Ø160 mm  
Rustfri  
Fra -40 til +600°C

**Følerlommer**  
Mange materialer  
Mangetilslutninger  
Certificeret materiale

**Gasfyldte fjerntermometre**  
Ø63 - Ø80 - Ø160 mm  
Messing/rustfri/Monel  
Fra -40 til +600°C

## Digitaltermometre

**Digital temperatur**  
24VDC  
Ø63 til Ø160 mm  
Messing/rustfri/Monel  
Fra -100 til +500°C  
4-20 mA udgang

**Sunny**  
Batteri  
Ø63 til Ø160 mm  
Messing/rustfri/Monel  
Fra -100 til +500°C

## Maskintermometre

## Temperaturfølere

**Pt100 føler - termoelement**  
DIN form A og B hoved m.fl.  
Mange tilslutninger  
535T

**Termoelement**  
Højtemperatur  
Metal dykrør

**Indsatse Pt100 - T/C**  
Alle længder

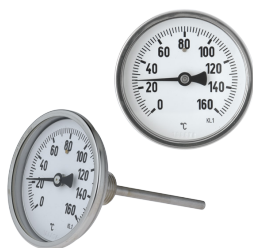
**Termoelement**  
Højtemperatur  
Keramisk dykrør

**Pt100 m. indbyg. transmitter**  
G $\frac{1}{2}$ B - fra 20 til 200 mm

**Pt100 - T/C i EX version**

**Ledningsføler Pt 100 - T/C**  
Flere kabeltyper

**Temperaturtransmitter**  
Hovedmonteret eller DIN-skinne monteret





# NIVEAUKONTAKTER

## Niveauelementer

### Niveauflyder

For væsker.  
Flere variationer bl.a. EX.

### Niveausvømmere

Plast eller rustfrit stål.  
Vandret eller lodret.  
Flere variationer.

### Svømmekontakt LH23

Horisontal  
Fra -40 til +90° C

### FT18M

Infrarød fotoelektrisk modtager, rustfrit stål M12 stik  
10-30 VDC

### Roterende kontakter

For tørstoffer.

### Microbølge kontakt

Sender - modtager.

### Microbølge kontakt

Integreret.

### Olie på vand

Niveau og Interface styring.  
Styring af skilleflader og maksimum niveau.

### Olie på vand og overløb

Niveau og Interface styring.  
Styring af lagtykkelse.  
Flyder ovenpå.

## Niveaumåler - analog udgang

### Ultralyd

For væsker eller trøstoffer  
4-20mA - HART.

### Guided microwave - TDR

Med kabel eller stang.  
For væsker eller tørstoffer  
Fra 4 til 20 mA - HART

### Niveausvømmer

Fra 300 til 3.000 mm  
For væsker eller tørstoffer  
Fra 4 til 20 mA- HART

### Kapacitiv

Fra 300 til 3.000 mm.  
Fra 4 til 20 mA.

### Niveauflyder

For væsker i små beholdere.  
For faststoffer bl.a. EX.h

### Optisk niveauelement

Flere variationer.

### Kapacitive kontakter.

Elektronikenheder for do.

### Ultralyd niveauelement

Flere variationer, eksempelvis  
EchoPod med 4-20 mA og 4  
relæudgange.

### Vibrationskontakt

For væsker, bl.a. EX.

### Vibrationskontakt

For faststoffer, bl.a. EX.  
Diamond Point - ruder formet

### Skilleflade og bundfald

Interface styring.  
Styring af lagtykkelse og for  
meget bundfald.



## Flowindikatorer



### Flowindikatorer

Vinge.  
Vand og olie.

### Flowmåler/indikator

VA.  
Med svær krop  
Vand, olie og gasser.

### Flowmåler/indikator

Kinetisk.  
Vand, olie og gasser.

### Flowkontakt

Termisk.  
Vand, olie og gasser.  
Fra 0,01 til 12 m/s

### Flowkontakt

Paddle.  
Vand, olie og gasser.

### Flowindikatorer

Rotor eller svævende kugle.  
Vand og olie.

### Flowmåler/indikator

VA.  
Med viser.  
Vand, olie og gasser.

### Flowmåler/indikator

Mekanisk.  
Vand, olie og gasser.

### Flowkontakt

Termisk.  
Vand, olie og gasser.  
Fra 0,012 til 27 m/s

### Flowkontakt med indikator

Paddle.  
Vand, olie og gasser.



## Flowmålere, analog eller puls udgang

### Paddle

Fra 4 til 20 mA.

### Vand vortex

Kun for vand.  
Fra 4 til 20 mA.

### Vortex

Vand, damp, olie og gasser.  
Puls, fra 4 til 20 mA - HART.

### DP tryktransmitter - måleblæde

Vand, damp, olie og gasser.  
Puls og 4-20 mA - HART

### Flowmåler for store rør

Vand.  
Fra 4 til 20 mA.

### Vortex eller turbine indstik

Vand, olie og gasser.  
Fra 4 til 20 mA.

## Kalibrering og analyse

### Universel Proces Indikatorer

Fra 24x48 til 96x96 mm.  
Pt100, T/C, mA, V mm.  
24 VDC eller 230 VAC

### Multifuntion regulatorer

Niveau, flow, flerkanal mv.

### Kalibreringsudstyr til tryk og temperatur samt gasanalyse på forespørgsel.



# S&K Group A/S

Du får altid kompetent rådgivning hos BS Specialslanger A/S og udover at tilbyde dig instrumenter, kan du også med fordel få de bedste løsninger indenfor vores øvrige forretningsområder:

**BS Teflon/stålbælgslanger**



**BS Slangetromler**



**BS Kompensatorer**

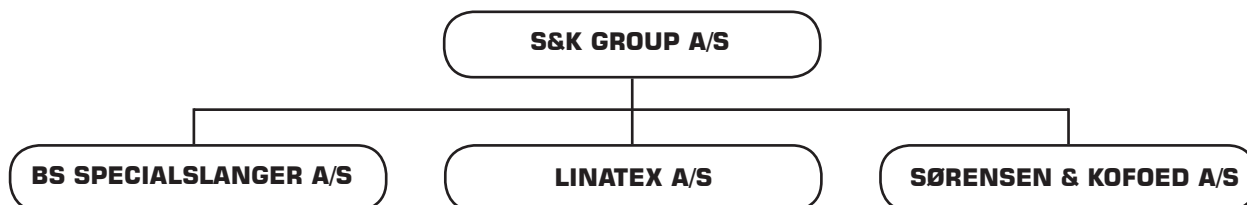
**BS Pharma**

**BS Levnedsmiddel**



## Koncern

BS Specialslanger A/S indgår sammen med søsterselskaberne Linatex A/S og Sørensen & Kofoed A/S i den danskejede S&K Group A/S med hovedsæde i Herlev. Ejerandelen er 100%.



Åbningstider:

Mandag-Torsdag: 7.30 - 16.00

Fredag: 7.30 - 15.00