



# noreclean<sup>®</sup> as

Clean surface

INDUSTRISTØVSUGERE



## NEDERMAN AB014 - EJEKTORSUGER

Hendig trykkluftdrevne fatsuger, effektivt hjelpemiddel for oppsamling av olje, kjemikalier, vann osv. Den plasseres i spunsen (R2") på et tomfat. Trykkluft- og sugeslange d38 tilkoples, og den er klar for bruk. Innbygget flottør stopper suging når fatet er fullt. Velegnet til tømning av oljesumper, oljefat og til tørrsuging av gulv etter oljespill etc.

Leveres uten fat.

Kapasitet: p=2300, Qv=132

| Art.nr   | Beskrivelse                   | Enhet | Pakning  |
|----------|-------------------------------|-------|----------|
| 42101400 | Nederman Ab014 - Ejektorsuger | STK   | Komplett |
| 43841001 | Sugerør d38 3 deler           | STK   | 1        |
| 43811106 | Sugeslange Ø 38 mm PE         | METER | 5        |
| 43819011 | Endemuffe Ø 38 mm PE          | STK   | 1        |
| 43840050 | Gulvmunnstykke d 38           | STK   | 1        |



## NEDERMAN AB105 - EJEKTORSUGER

Trykkluftdrevet ejektorsuger med lett sugestyr for rengjøring av gulv, vegger, krankonstruksjoner, bjelker o.l. Kapasiteten overgår de fleste portable elektriske sugere på markedet. Benyttes i industri og institusjoner. Kan utstyres med absolutt/HEPA filter for suging av helsefarlig støv og granuler. Kan enkelt tilpasses væskesuging.

Kapasitet: p=2100, Qv=306

Lengde x Bredde x Høyde (mm): 1140x550x1200

| Art.nr   | Beskrivelse                         | Enhet | Pakning  |
|----------|-------------------------------------|-------|----------|
| 42110500 | Nederman Ab105 - Ejektorsuger Ne 22 | STK   | Komplett |
| 43120100 | Patronfilter                        | STK   | 1        |
| 43650001 | Støvpose                            | STK   | 5        |
| 43842001 | Sugerør d 51 PE 1000mm              | STK   | 1        |
| 43842150 | Rørbøy d 51 PE                      | STK   | 1        |
| 43812100 | Sugeslange d 51mm / L 6m PE         | STK   | 1        |
| 43840001 | Gulvmunnstykke d51 / 450            | STK   | 1        |



## NEDERMAN AB105EX - EJEKTORSUGER

Trykkluftdrevet ejektorsuger med lett sugestyr for rengjøring av gulv, vegger, krankonstruksjoner, bjelker o.l. Kapasiteten overgår de fleste portable elektriske sugere på markedet. Benyttes i industri og institusjoner. Kan utstyres med absolutt/HEPA filter for suging av helsefarlig støv og granuler. Kan enkelt tilpasses væskesuging.

ATEX godkjenning; EX II 2 GD c IIC 60°C (T6).

Kapasitet: p=5200, Qv=342

Lengde x Bredde x Høyde (mm): 1140x550x1200

| Art.nr   | Beskrivelse                         | Enhet | Pakning  |
|----------|-------------------------------------|-------|----------|
| 42210534 | Nederman Ab105Ex Ejektorsuger Ne 52 | STK   | Komplett |
| 43110200 | Filterpose antistatisk              | STK   | 1        |
| 43842001 | Sugerør d 51 PE 1000mm              | STK   | 1        |
| 43842150 | Rørbøy d 51 PE                      | STK   | 1        |
| 43812100 | Sugeslange d 51mm / L 6m PE         | STK   | 1        |
| 43840100 | Gulvmunnstykke d51 / 400            | STK   | 1        |



## NEDERMAN AB115 - EJEKTORSUGER

Allsidig suger for oppsamling og transport av ikke brennbare væsker som olje og kjemikalier, slam, kjølevæske og vann samt korte metallspen, pulver, sand og granuler. Sugeren kan fylle beholderen med væske i løpet av ett minutt eller to. Robust sugestyr for krevende industriell bruk. Praktisk og lett tømning, oppsugte materiale tippes ut av beholderen med et enkelt håndgrep.

Kapasitet: p=3100, Qv=342

Lengde x Bredde x Høyde (mm): 1140x550x1200

| Art.nr   | Beskrivelse                         | Enhet | Pakning  |
|----------|-------------------------------------|-------|----------|
| 42111500 | Nederman Ab115 - Ejektorsuger Ne 32 | STK   | Komplett |
| 43110100 | Filterpose Polyester / Teflon       | STK   | 1        |
| 43842001 | Sugerør d 51 PE 1000mm              | STK   | 1        |
| 43842150 | Rørbøy d 51 PE                      | STK   | 1        |
| 43812100 | Sugeslange d 51mm / L 6m PE         | STK   | 1        |
| 43840150 | Gulvmunnstykke d51 / 500            | STK   | 1        |



## NEDERMAN AB140EX - EJEKTORSUGER

Kraftig suger i rustfritt stål spesielt egnet for suging av helsefarlige og brennbare væsker. Kan transportere materiale over lange avstander, vertikalt og horisontalt. Egnert for generell rengjøring og væskesuging i industrien, samt tømning av tanker og brønner om bord i skip. Velegnet til tømning av sump-er i skipstanker. Utstyrt med 1 1/2" camlock-koplinger både i sugeinntak og uttak for sikker tømning av oppsamlet materiale. Deler i direkte kontakt med oppsugde væsker er laget av rustfritt stål. Alle deler er antistatiske og elektrisk ledende for å unngå problemer med statisk elektrisitet.

ATEX godkjenning; EX II 2 GD c IIC 60°C (T6).

Kapasitet: p=6800, Qv=330

Lengde x Bredde x Høyde (mm): 1140x550x1550

| Art.nr   | Beskrivelse                         | Enhet | Pakning  |
|----------|-------------------------------------|-------|----------|
| 42214000 | Nederman Ab115Ex Ejektorsuger Ne 64 | STK   | Komplett |
| 43120304 | Patronfilter                        | STK   | 1        |
| 43831010 | Sugeslange d 38mm / L 16m Pu        | STK   | 1        |



## NEDERMAN AB216 - EJEKTORSUGER

Robust ejektorsuger for suging av betongstøv, pulver, sot og helsefarlige materialer etc. Sugeren er utstyrt med 2 forutskillerfiltertrinn, og egner seg for store mengder finstøv. Sugeren er ekstremt robust med store hjul, enkel tømning i beholder 46 eller 67 liter. Filteret rengjøres inntert, enkelt og støvfritt. Sugestyr er antistatisk.

Kapasitet: p=3100, Qv=342

Lengde x Bredde x Høyde (mm): 700x530x1550

| Art.nr   | Beskrivelse                         | Enhet | Pakning  |
|----------|-------------------------------------|-------|----------|
| 42121600 | Nederman Ab216 - Ejektorsuger Ne 32 | STK   | Komplett |
| 43120200 | Absoluttfilter                      | STK   | 1        |
| 43842001 | Sugerør d 51 PE 1000mm              | STK   | 1        |
| 43842150 | Rørbøy d 51 PE                      | STK   | 1        |
| 43812100 | Sugeslange d 51mm / L 6m PE         | STK   | 1        |
| 43840001 | Gulvmunnstykke d51 / 450            | STK   | 1        |



## NEDERMAN AB216EX - EJEKTORSUGER

En meget kraftig ex-godkjent suger spesielt utviklet for suging og oppsamling av brennbart og eksplosjonsfarlig støv. Sugeren egner seg til oppsamling av farlig støv i de fleste typer industrier. Alle deler er elektrisk ledende eller anti-statiske for å unngå statisk elektrisitet.

ATEX godkjenning; EX II 2 GD c IIC 60°C (T6).  
Kapasitet: p=5200, Qv=342  
Lengde x Bredde x Høyde (mm): 700x530x1550

| Art.nr   | Beskrivelse                         | Enhet | Pakning  |
|----------|-------------------------------------|-------|----------|
| 42221600 | Nederman Ab216Ex Ejektorsuger Ne 52 | STK   | Komplett |
| 43120200 | Absoluttfilter                      | STK   | 1        |
| 43842001 | Sugerør d 51 PE 1000mm              | STK   | 1        |
| 43842150 | Rørbøy d 51 PE                      | STK   | 1        |
| 43812100 | Sugeslange d 51mm / L 6m PE         | STK   | 1        |
| 43840150 | Gulvmunnstykke d51 / 500            | STK   | 1        |



## NEDERMAN AB218 - EJEKTORSUGER

Robust ejektorsuger for suging av betongstøv, pulver, sot og helsefarlige materialer etc. Nederman's effektive filtersystem med rengjøring ved hjelp av sugerens vakuum og tilbakespyling av atmosfæreluft, løser problemet med tette filtre ved suging av pulver og fint støv. Dette systemet muliggjør en mer effektiv og pålitelig oppsamling av materialer. Sugeren er utstyrt med to filtertrinn. Et hovedfilter med filterstrømper, samt et kontrollfilter av type absolutt/HEPA kvalitet. Dette sikrer en absolutt ren returluft til omgivelsene.

Kapasitet: p=3100, Qv=342  
Lengde x Bredde x Høyde (mm): 700x530x1550

| Art.nr   | Beskrivelse                         | Enhet | Pakning  |
|----------|-------------------------------------|-------|----------|
|          | Nederman Ab218 - Ejektorsuger Ne 32 | STK   | Komplett |
| 43130500 | Absoluttfilter øvre                 | STK   | 1        |
|          | Hovedfilter med filterstrømper      | STK   | 1        |
| 43842001 | Sugerør d 51 PE 1000mm              | STK   | 1        |
| 43842150 | Rørbøy d 51 PE                      | STK   | 1        |
| 43812100 | Sugeslange d 51mm / L 6m PE         | STK   | 1        |
| 43840001 | Gulvmunnstykke d51 / 450            | STK   | 1        |



## NEDERMAN AB306 - EJEKTORSUGER

Utstyrskombinasjon med forutskillerbeholder, tilpasset suging av væske, støv, sand og andre fine granulater. Systemet inneholder 3 utskiller-filtertrinn som gir optimal renseseffekt. Flottørsystemet hindrer oversuging av væske i forutskillerbeholderen. Robust og holdbart sugestyr. Praktisk og enkel tømning med tippbare beholdere. Trallen er utstyrt med store hjul som gir god mobilitet.

Kapasitet: p=3100, Qv=342  
Lengde x Bredde x Høyde (mm): 1760x550x1200

| Art.nr   | Beskrivelse                         | Enhet | Pakning  |
|----------|-------------------------------------|-------|----------|
| 42130600 | Nederman Ab306 - Ejektorsuger Ne 32 | STK   | Komplett |
| 43110100 | Filterpose Polyester / Teflon       | STK   | 1        |
| 43842001 | Sugerør d 51 PE 1000mm              | STK   | 1        |
| 43842150 | Rørbøy d 51 PE                      | STK   | 1        |
| 43812100 | Sugeslange d 51mm / L 6m PE         | STK   | 1        |
| 43840150 | Gulvmunnstykke d51 / 500            | STK   | 1        |



## NEDERMAN AB405 - EJEKTORSUGER

Robust suger med silo og filterbeholder spesielt egnet for oppsamling og gjenvinning av sveisepulver, sandblåsemidler, granulater og kostbare metaller. Utstyrt med hjul dimensjonert for stor belastning og mobilitet. Siloen har eksentrisk konus for enkel tømning over rist eller tømmejakt i sentralt oppsamlingssystem ved hjelp av manuelt operert utmatningsventil. For tømning i sekk kan modellen utstyres med motveiktsventil og sekkholder. Kan løftes med gaffeltruck.

Kapasitet: p=5200, Qv=342  
Lengde x Bredde x Høyde (mm): 1400x730x1820

| Art.nr   | Beskrivelse                         | Enhet | Pakning  |
|----------|-------------------------------------|-------|----------|
| 42140500 | Nederman Ab405 - Ejektorsuger Ne 52 | STK   | Komplett |
| 43120100 | Patronfilter                        | STK   | 1        |
| 43650001 | Støvpose                            | STK   | 5        |
| 43842001 | Sugerør d 51 PE 1000mm              | STK   | 1        |
| 43842150 | Rørbøy d 51 PE                      | STK   | 1        |
| 43812100 | Sugeslange d 51mm / L 6m PE         | STK   | 1        |
| 43840150 | Gulvmunnstykke d51 / 500            | STK   | 1        |



## NEDERMAN AB426 - EJEKTORSUGER

Kraftig mobil ejektorsuger for rengjøringsoppgaver i industrien. Enheten egner seg for så vel finstøv som grove partikler som granulater etc. med enkel tømning av forutskilleren via utmatningsventil i bunn av siloen. Det støvet som går videre til filterdelen renses effektivt av standard HEPA filter. Filteret renses eksternt, og støvfritt med et enkelt håndgrep. Støvet samles i beholder. Enheten kan håndteres med truck.

Kapasitet: p=5200, Qv=342  
Lengde x Bredde x Høyde (mm): 1400x730x1820

| Art.nr   | Beskrivelse                         | Enhet | Pakning  |
|----------|-------------------------------------|-------|----------|
| 42142600 | Nederman Ab426 - Ejektorsuger Ne 52 | STK   | Komplett |
| 43120200 | Absoluttfilter                      | STK   | 1        |
| 43842001 | Sugerør d 51 PE 1000mm              | STK   | 1        |
| 43842150 | Rørbøy d 51 PE                      | STK   | 1        |
| 43812100 | Sugeslange d 51mm / L 6m PE         | STK   | 1        |
| 43840150 | Gulvmunnstykke d51 / 500            | STK   | 1        |



## NEDERMAN AB500 - EJEKTORSUGER

Egnet til suging av større mengder grovere partikler som granulater, sand, pulver, metallspen og væsker. Ejektorsugeren har høyt undertrykk og kan brukes med store slangelengder. Beholderen kan leveres med kran for enkel tømning av væsker.

Kapasitet: p=5200, Qv=342  
Lengde x Bredde x Høyde (mm): 925x730x1380

| Art.nr   | Beskrivelse                         | Enhet | Pakning  |
|----------|-------------------------------------|-------|----------|
| 42150000 | Nederman Ab500 - Ejektorsuger Ne 52 | STK   | Komplett |
| 43110300 | Filterpose                          | STK   | 1        |
| 43842001 | Sugerør d 51 PE 1000mm              | STK   | 1        |
| 43842150 | Rørbøy d 51 PE                      | STK   | 1        |
| 43812100 | Sugeslange d 51mm / L 6m PE         | STK   | 1        |
| 43840150 | Gulvmunnstykke d51 / 500            | STK   | 1        |



## NEDERMAN AB500EX - EJEKTORSUGER

En meget kraftig ex-godkjent suger spesielt utviklet for suging og oppsamling av brennbar og eksplosjonsfarlig støv. Sugeren egner seg til oppsamling av farlig støv i de fleste typer industrier. Alle deler er elektrisk ledende eller anti-statiske for å unngå statisk elektrisitet.

ATEX godkjenning; EX II 2 GD c IIC 60°C (T6).  
Kapasitet: p=5200, Qv=342  
Lengde x Bredde x Høyde (mm): 925x730x1380

| Art.nr   | Beskrivelse                         | Enhet | Pakning  |
|----------|-------------------------------------|-------|----------|
| 42250000 | Nederman Ab500Ex Ejektorsuger Ne 52 | STK   | Komplett |
| 43110400 | Filterpose Antistatisk              | STK   | 1        |
| 43842001 | Sugerør d 51 PE 1000mm              | STK   | 1        |
| 43842150 | Rørbøy d 51 PE                      | STK   | 1        |
| 43812100 | Sugeslange d 51mm / L 6m PE         | STK   | 1        |
| 43840150 | Gulvmunnstykke d51 / 500            | STK   | 1        |



## NEDERMAN AB510 - EJEKTORSUGER

Egnet til suging av store mengder grovere partikler som granulater, sand, pulver, metallspion og væsker. Ejektorsugeren har høyt undertrykk og kan brukes med store slangelengder. Beholderen står fastspent på tippbar tralle for enkel tømning. Enkel transport med gaffeltruck. Systemet er mobilt og fleksibelt.

Kapasitet: p=5200, Qv=342  
Lengde x Bredde x Høyde (mm): 925x730x1640

| Art.nr   | Beskrivelse                         | Enhet | Pakning  |
|----------|-------------------------------------|-------|----------|
| 42151000 | Nederman Ab510 - Ejektorsuger Ne 52 | STK   | Komplett |
| 43110300 | Filterpose                          | STK   | 1        |
| 43842001 | Sugerør d 51 PE 1000mm              | STK   | 1        |
| 43842150 | Rørbøy d 51 PE                      | STK   | 1        |
| 43812100 | Sugeslange d 51mm / L 6m PE         | STK   | 1        |
| 43840150 | Gulvmunnstykke d51 / 500            | STK   | 1        |



## NEDERMAN AB510EX - EJEKTORSUGER

Ex-godkjent suger spesielt utviklet for suging og oppsamling av store mengder brennbar og eksplosjonsfarlig støv. Sugeren egner seg til oppsamling av farlig støv i de fleste typer industrier. Beholderen står fastspent på tippbar tralle for enkel tømning og er laget for gaffeltruckhåndtering. Dette gjør systemet mobilt og fleksibelt. Alle deler er elektrisk ledende eller antistatiske for å unngå statisk elektrisitet.

ATEX godkjenning; EX II 2 GD c IIB 60°C (T6).  
Kapasitet: p=5200, Qv=342  
Lengde x Bredde x Høyde (mm): 925x730x1640

| Art.nr   | Beskrivelse                         | Enhet | Pakning  |
|----------|-------------------------------------|-------|----------|
| 42251000 | Nederman Ab510Ex Ejektorsuger Ne 52 | STK   | Komplett |
| 43110400 | Filterpose Antistatisk              | STK   | 1        |
| 43842001 | Sugerør d 51 PE 1000mm              | STK   | 1        |
| 43842150 | Rørbøy d 51 PE                      | STK   | 1        |
| 43812100 | Sugeslange d 51mm / L 6m PE         | STK   | 1        |
| 43840150 | Gulvmunnstykke d51 / 500            | STK   | 1        |



## NEDERMAN AB570 - EJEKTORSUGER

Mobilt silosystem egnet for suging av store mengder støvfyllte materiale og granulater der forutskilling er nødvendig. Siloen leveres med manuell utmatningsventil. Ønskes systemet automatisk operert kan det leveres med pneumatisk styring eller utmatningsventil med motvekt. Utstyrt med effektivt norclean NCF filter som renses med trykkluft. Kan løftes med gaffeltruck for enkel tømning i andre beholdere, på transportbånd o.l.

Kapasitet: p=6800, Qv=330  
Lengde x Bredde x Høyde (mm): 1020x880x2090

| Art.nr   | Beskrivelse                         | Enhet | Pakning  |
|----------|-------------------------------------|-------|----------|
| 42157000 | Nederman Ab570 - Ejektorsuger Ne 64 | STK   | Komplett |
| 43843001 | Sugerør d 63 / 1000mm               | STK   | 1        |
| 43843050 | Rørbøy d 63 Alu                     | STK   | 1        |
| 43833100 | Sugeslange d 63mm / L 20m PU        | STK   | 1        |
| 43840400 | Gulvmunnstykke d63 / 500            | STK   | 1        |



## NEDERMAN AB600 - EJEKTORSUGER

Silosystem med kraftig sugekapasitet spesielt godt egnet til suging av støvholdig granulater, sand, stålsand, støpesand og gjenvinning av verdifulle metaller. Modellen leveres med manuell utmatningsventil. Ønskes systemet automatisk operert, kan det leveres med utmatningsventil med motvekt eller med pneumatisk styring. Det automatiske norclean NCF filtret tåler høy belastning og er selvrensende hver gang suger slås av. Systemet kan være helautomatisk og styres fra arbeidssted. Kan brukes som sugeenhet i sentralsugesystem.

Kapasitet: p=6800, Qv=330  
Lengde x Bredde x Høyde (mm): 1150x1000x2740

| Art.nr   | Beskrivelse                         | Enhet | Pakning  |
|----------|-------------------------------------|-------|----------|
| 42160000 | Nederman Ab600 - Ejektorsuger Ne 64 | STK   | Komplett |
| 43843001 | Sugerør d 63 / 1000mm               | STK   | 1        |
| 43843050 | Rørbøy d 63 Alu                     | STK   | 1        |
| 43833001 | Sugeslange d 63mm / L 10m PU        | STK   | 1        |
| 43840400 | Gulvmunnstykke d 63 / 500           | STK   | 1        |



## NEDERMAN AB710 - EJEKTORSUGER

Kraftig og robust system for gjenvinning av sandblåsemiddel. Utstyrt med fjernkontroll og pneumatisk utmatningsventil. Systemet er helautomatisk og styres fra arbeidssted. En forutskiller separerer blåsemiddel fra støv. Blåsemiddelet føres til sandblåseapparat, støv skilles ut i egen beholder. Det selvrensende NCF filter sørger for maksimal effekt på systemet til enhver tid.

Kapasitet: p=7800, Qv=318  
Lengde x Bredde x Høyde (mm): 1875x1000x3025

| Art.nr   | Beskrivelse                         | Enhet | Pakning  |
|----------|-------------------------------------|-------|----------|
| 42171000 | Nederman Ab710 - Ejektorsuger Ne 74 | STK   | Komplett |
| 43833001 | Sugeslange d 63mm / L 10m PU        | STK   | 1        |
| 43850050 | Falskluftmunnstykke d 63            | STK   | 1        |



**NEDERMAN AB772 - EJEKTORSUGER**

En ekstremt kraftig ejektorsuger for oppsamling av sandblåsegrit og andre granulater over lange avstander. Kompakt design, bygget på felles ramme med mulighet for truckhåndtering. Materialet skilles ut i en silo og kan gjenvinnes. Støvet går videre til den trykkluftrensede filterdelen og samles i en beholder.

Kapasitet: p=6800, Qv=660  
Lengde x Bredde x Høyde (mm): 1530x1000x2870

| Art.nr   | Beskrivelse                         | Enhet | Pakning  |
|----------|-------------------------------------|-------|----------|
| 42172200 | Nederman Ab772 - Ejektorsuger Ne 96 | STK   | Komplett |

**NEDERMAN AB950EX - EJEKTORSUGER**

Kraftig suger i rustfritt stål spesielt egnet for suging av helsefarlige og brennbare væsker. Kan transportere materiale over lange avstander, vertikalt og horisontalt. Egnet for generell rengjøring og væskesuging i industrien, samt tømning av tanker og brønner om bord i skip. Velegnet til tømning av sumper i skipstanker. Deler i direkte kontakt med oppsugde væsker er laget av rustfritt stål. Alle deler er antistatiske og elektrisk ledende for å unngå problemer med statisk elektrisitet. ATEX godkjenning; EX II 2 GD c, IIC 60°C (T6).

Kapasitet: p=7800, Qv=318  
Lengde x Bredde x Høyde (mm): 1380x1000x1800

| Art.nr   | Beskrivelse                         | Enhet | Pakning  |
|----------|-------------------------------------|-------|----------|
| 42295000 | Nederman Ab510Ex Ejektorsuger Ne 74 | STK   | Komplett |

**COMAC CA30 - ELEKTRISK SUGER**

En lettvekts enhet for tørt og vått.

Kapasitet: p=2200, Qv=194, 1,1 kW  
Lengde x Bredde x Høyde (mm): 430x400x560

| Art.nr | Beskrivelse                  | Enhet | Pakning  |
|--------|------------------------------|-------|----------|
|        | Comac CA30 - Elektrisk suger | STK   | Komplett |
|        | Filter                       | STK   | 1        |

**COMAC CA80 - ELEKTRISK SUGER**

En lettvekts enhet for tørt og vått.

Kapasitet: p=2500, Qv=212, 1,35 kW  
Lengde x Bredde x Høyde (mm): 580x480x950

| Art.nr | Beskrivelse                  | Enhet | Pakning  |
|--------|------------------------------|-------|----------|
|        | Comac CA80 - Elektrisk suger | STK   | Komplett |
|        | Filter                       | STK   | 1        |

**NEDERMAN P160 I - ELEKTRISK SUGER**

En lettvekts enhet med mikrofilter for filtrering av svært fine partikler.

Kapasitet: p=2200, Qv=160, 1,2 kW  
Lengde x Bredde x Høyde (mm): 480x430x1160

| Art.nr   | Beskrivelse                        | Enhet | Pakning  |
|----------|------------------------------------|-------|----------|
| 40055000 | Nederman -P160 I - Elektrisk suger | STK   | Komplett |
| 40114250 | Posefilterpakke i polypropylen     | STK   | 1        |
| 40114130 | Kassetfilter                       | STK   | 1        |
| 40114100 | Mikrofilterpatron                  | STK   | 1        |
| 40110870 | Plastpose                          | STK   | 1        |

**NEDERMAN P300 I - ELEKTRISK SUGER**

En robust enhet med optimal sugekraft - 2 stk 1-fas motorer.

Kapasitet: p=2200, Qv=300, 2,4 kW  
Lengde x Bredde x Høyde (mm): 580x600x1230

| Art.nr   | Beskrivelse                        | Enhet | Pakning  |
|----------|------------------------------------|-------|----------|
| 40055400 | Nederman -P300 I - Elektrisk suger | STK   | Komplett |
| 40119951 | Posefilterpakke i polypropylen     | STK   | 1        |
| 40119970 | Mikrofilterpatron                  | STK   | 1        |
| 40114140 | Kassetfilter                       | STK   | 1        |
| 40119990 | Tekstilfilterpose                  | STK   | 1        |
| 40115011 | Plastpose                          | STK   | 1        |



**NEDERMAN BB 104 - ELEKTRISK SUGER**

Enbeholdersystem, konstruert for oppsamling av tørre stoffer over korte avstander. Allsidig suger for alle typer industri og institusjoner. Sugeutstyr er lett og praktisk i bruk.

Kapasitet: p=2150, Qv=312, 1,6 kW  
Lengde x Bredde x Høyde (mm): 1140x550x1060

| Art.nr   | Beskrivelse                       | Enhet | Pakning  |
|----------|-----------------------------------|-------|----------|
| 42410400 | Nederman -Bb104 - Elektrisk suger | STK   | Komplett |
| 43110100 | Filterpose Polyester / Teflon     | STK   | 1        |
| 43842001 | Sugerør d 51 PE 1000mm            | STK   | 1        |
| 43842150 | Rørbøy d 51 PE                    | STK   | 1        |
| 43812100 | Sugeslange d 51mm / L 6m PE       | STK   | 1        |
| 43840001 | Gulvmunnstykke d51 / 450          | STK   | 1        |

**NEDERMAN BB 114 - ELEKTRISK SUGER**

Enbeholdersystem, konstruert for oppsamling av tørre stoffer over korte avstander. Allsidig suger for alle typer industri og institusjoner. Sugeutstyr er lett og praktisk i bruk.

Kapasitet: p=2150, Qv=460, 2,4 kW  
Lengde x Bredde x Høyde (mm): 1140x550x1060

| Art.nr   | Beskrivelse                       | Enhet | Pakning  |
|----------|-----------------------------------|-------|----------|
| 42411400 | Nederman -Bb114 - Elektrisk suger | STK   | Komplett |
| 43110100 | Filterpose Polyester / Teflon     | STK   | 1        |
| 43842001 | Sugerør d 51 PE 1000mm            | STK   | 1        |
| 43842150 | Rørbøy d 51 PE                    | STK   | 1        |
| 43812100 | Sugeslange d 51mm / L 6m PE       | STK   | 1        |
| 43840001 | Gulvmunnstykke d51 / 450          | STK   | 1        |

**NEDERMAN BB 181 - ELEKTRISK SUGER**

Kraftig suger med innebygd pumpe for tømning. Utviklet av norclean for krevende væskehåndtering i industrien. Sugeren har stor kapasitet og pump-er oppsuget materiale over i tanker, drums, sluk og lignende.

Kapasitet: p=2150, Qv=312, 1,6 kW  
Lengde x Bredde x Høyde (mm): 1140x550x1060

| Art.nr   | Beskrivelse                       | Enhet | Pakning  |
|----------|-----------------------------------|-------|----------|
| 42418100 | Nederman -Bb181 - Elektrisk suger | STK   | Komplett |
| 43841001 | Sugerør d38 3 deler               | STK   | 1        |
| 43811001 | Sugeslange d38 mm PE              | METER | 5        |
| 43840050 | Gulvmunnstykke d 38               | STK   | 1        |

**NEDERMAN BB216 - ELEKTRISK SUGER**

Robust 1-fas suger for suging av betongstøv, pulver, sotog helsefarlige materialer etc. Sugeren er utstyrt med 3 forutskiller-filtertrinn, og egner seg for store mengder finstøv. Hepafilteret er montert som kontrollfilter. Sugeren er ekstremt robust med store hjul, enkel tømning i beholder 46 eller 67 liter. Filteret rengjøres eksternt, enkelt og støvfritt. Sugeutstyr er antistatisk. Sugeren benyttes av industri og entreprenører / gulvleggere over hele landet. Kjøleluft-filter for motorer er montert.

Kapasitet: p=2150, Qv=460, 2,4 kW  
Lengde x Bredde x Høyde (mm): 700x530x1350

| Art.nr   | Beskrivelse                      | Enhet | Pakning  |
|----------|----------------------------------|-------|----------|
| 42421601 | Nederman Bb216 - Elektrisk suger | STK   | Komplett |
| 43130001 | Patronfilter øvre                | STK   | 1        |
| 43120200 | Absoluttfilter nedre             | STK   | 1        |
| 43842001 | Sugerør d 51 PE 1000mm           | STK   | 1        |
| 43842150 | Rørbøy d 51 PE                   | STK   | 1        |
| 43812100 | Sugeslange d 51mm / L 6m PE      | STK   | 1        |
| 43840001 | Gulvmunnstykke d51 / 450         | STK   | 1        |

**NEDERMAN BB218 - ELEKTRISK SUGER**

Robust 1-fas suger for suging av betongstøv, pulver, sot og helsefarlige materialer etc. Nederman's effektive filtersystem med rengjøring ved hjelp av sugerens vakuu og tilbakespyling av atmosfæreluft, løser problemet med tette filtre ved suging av pulver og fint støv. Dette systemet muliggjør en mer effektiv og pålitelig oppsamling av materialer. Sugeren er utstyrt med to filtertrinn. Et hovedfilter med filterstrømper, samt et kontrollfilter av type absolutt/HEPA kvalitet. Dette sikrer en absolutt ren returluft til omgivelsene. Kjøleluft-filter for motorer er montert.

Kapasitet: p=2150, Qv=460, 2,4 kW  
Lengde x Bredde x Høyde (mm): 680x530x1600

| Art.nr   | Beskrivelse                      | Enhet | Pakning  |
|----------|----------------------------------|-------|----------|
| 42421800 | Nederman Bb218 - Elektrisk suger | STK   | Komplett |
| 43130500 | Absoluttfilter øvre              | STK   | 1        |
|          | Hovedfilter med filterstrømper   | STK   | 1        |
| 43842001 | Sugerør d 51 PE 1000mm           | STK   | 1        |
| 43842150 | Rørbøy d 51 PE                   | STK   | 1        |
| 43812100 | Sugeslange d 51mm / L 6m PE      | STK   | 1        |
| 43840001 | Gulvmunnstykke d51 / 450         | STK   | 1        |

**NEDERMAN BB306 - ELEKTRISK SUGER**

Utstyrs-kombinasjon med forutskiller-beholder, tilpasset suging av væske, støv, sand og andre fine granulater. Systemet inneholder 3 utskiller-filtertrinn som gir optimal renseeffekt. Flottør-systemet hindrer oversuging av væske i forutskiller-beholderen. Robust og holdbart sugeutstyr. Praktisk og enkel tømning med tippbare beholdere. Trallen er utstyrt med store hjul som gir god mobilitet.

Kapasitet: p=2150, Qv=460, 2,4 kW  
Lengde x Bredde x Høyde (mm): 1760x550x1060

| Art.nr   | Beskrivelse                      | Enhet | Pakning  |
|----------|----------------------------------|-------|----------|
| 42430600 | Nederman Bb306 - Elektrisk suger | STK   | Komplett |
| 43110100 | Filterpose Polyester / Teflon    | STK   | 1        |
| 43842001 | Sugerør d 51 PE 1000mm           | STK   | 1        |
| 43842150 | Rørbøy d 51 PE                   | STK   | 1        |
| 43812100 | Sugeslange d 51mm / L 6m PE      | STK   | 1        |
| 43840150 | Gulvmunnstykke d51 / 500         | STK   | 1        |



## NEDERMAN BB426 - ELEKTRISK SUGER

Tobeholdersystem, spesielt utviklet for oppsuging av tørre materialer som pulver, betongstøv og granulat etc. Sugeren er utstyrt med 3 utskiller-filtrertrinn der det oppsugde materialet i hovedsak skilles ut i forutskilleren og tømmes via utmatningsventil i bunn av denne for enkel håndtering. Absolutt/HEPA filteret tar hånd om det finstøvet som passerer forutskilleren. Ekstern støvfri renging av filteret ved vakumrensing av dette. Sugeren er utstyrt med store hjul og kan håndteres med truck.

Kapasitet: p=2150, Qv=460 2,4kW  
Lengde x Bredde x Høyde (mm): 1400x730x1820

| Art.nr   | Beskrivelse                      | Enhet | Pakning  |
|----------|----------------------------------|-------|----------|
| 42442600 | Nederman Bb426 - Elektrisk suger | STK   | Komplett |
| 43120200 | Absoluttfilter                   | STK   | 1        |
| 43842001 | Sugerør d 51 PE 1000mm           | STK   | 1        |
| 43842150 | Rørbøy d 51 PE                   | STK   | 1        |
| 43812100 | Sugeslange d 51mm / L 6m PE      | STK   | 1        |
| 43840150 | Gulvmunnstykke d51 / 500         | STK   | 1        |



## NEDERMAN BB515 - ELEKTRISK SUGER

Kraftig sugesystem konstruert for suging av væske, sand, pulver og granulat. Beholderen er fastspent på tippbar tralle for enkel tømming. Utstyrt med kran for enkel tømming av væsker. Tilpasset håndtering med gaffeltruck for tømming på transportbånd o.l. Systemet er mobilt og fleksibelt.

Kapasitet: p=2150, Qv=460, 2,4 kW  
Lengde x Bredde x Høyde (mm): 990x730x1510

| Art.nr   | Beskrivelse                      | Enhet | Pakning  |
|----------|----------------------------------|-------|----------|
| 42451500 | Nederman Bb515 - Elektrisk suger | STK   | Komplett |
| 43110100 | Filterpose Polyester / Teflon    | STK   | 1        |
| 43842001 | Sugerør d 51 PE 1000mm           | STK   | 1        |
| 43842150 | Rørbøy d 51 PE                   | STK   | 1        |
| 43812100 | Sugeslange d 51mm / L 6m PE      | STK   | 1        |
| 43840150 | Gulvmunnstykke d51 / 500         | STK   | 1        |



## NEDERMAN BB680 - ELEKTRISK SUGER

Elektrisk suger til generell rengjøring, suging fra slipemaskiner, pulvertransport o.l. Standard patronfilter "kategori M" er installert som hovedfilter og kontrollfilter. Filtre av absolutt/HEPA eller vaskbar polyester kvalitet kan leveres. Manuell filterrensing med tilbakespyling. Termovakt er installert.

Kapasitet: p=3000, Qv=639, 5,5 kW  
Lengde x Bredde x Høyde (mm): 1290x590x1650

| Art.nr   | Beskrivelse                      | Enhet | Pakning  |
|----------|----------------------------------|-------|----------|
| 42468000 | Nederman Bb680 - Elektrisk suger | STK   | Komplett |
| 43130001 | Patronfilter øvre                | STK   | 1        |
| 43120100 | Patronfilter nedre               | STK   | 1        |



## NEDERMAN 418A/460A - 418E/460E VACUUM BLASTER

Luftdrevet, bærbar og støvfri sandblåseutstyr med overlegen ytelse, sug-eevne og effektivitet. Vakuumblåseren leveres komplett, montert på tralle med grusskiver, silo med intern sil, fylleventil, effektiv vakuumenhet og trykkluftfilter. En pneumatisk ventil i bunnen på siloen, tømmer støvet ned i en plastpose. Videre har enheten er pneumatisk styreenhet for automatisk filterrengjøring. Vakuumblåseren leveres med 10 m slange med blåse- og sugemunnstykke. Kapasiteten på vakuumenheten avhenger av maksimalt blåsetrykk og hva slags blåsemateriale som brukes.

| Art.nr   | Beskrivelse                           | Enhet | Pakning  |
|----------|---------------------------------------|-------|----------|
| 40056607 | Blasting unit 418A, 18 l blastingpot  | STK   | Komplett |
| 40056603 | Blåseenhet 418E, 18 l blåsebeh. 230 V | STK   | Komplett |
| 43625001 | Innerrørsett standard                 | STK   | 1        |
| 40375403 | Innerrørsett standard                 | STK   | 1        |
| 40375404 | Børstering standard                   | STK   | 1        |
| 40375405 | Innerrør og børsteholder yttre        | STK   | 1        |
| 40375406 | Innerrør og børsteholder indre        | STK   | 1        |
| 40375407 | Børstering, yttre hjørne              | STK   | 1        |
| 40375408 | Børstering, indre hjørne              | STK   | 1        |
| 40375409 | Børstering lang                       | STK   | 1        |
| 40375410 | Klemme for børsteholder               | STK   | 1        |
| 40375439 | Børste ytterhjørne sett               | STK   | 1        |
| 40375440 | Børste indre hjørnesett               | STK   | 1        |



## NEDERMAN SENTRALSYSTEMER FOR SVEISING, SLIPING, PUSSING OG RENGJØRING

Nedermans høyvakuumsystem er en flerfunksjonsløsning som bedrer arbeidsforholdene og reduserer belastningen på miljøet. Systemet har generell sugkraft for operasjoner som for eksempel oppfangning av sveiserøyk, avsug av støv fra sliping, pussing og kutting, oppsamling av skrapmetall fra samleband, generell bruk i husholdninger osv. Dette gjør sentralsystemene svært allsidige og kostnadseffektive. Systemet kan plasseres i et eget rom for å få støvfri drift på arbeidsplassen. Kontinuerlig døgndrift og minimalt vedlikehold gir optimal produksjonstid. Nederman tilbyr komplette, tilpassede systemer, inkludert sugeog filteringsenheter, containere og et komplett utvalg av rør, forgrening og koblinger. Kontakt oss for mer informasjon.

## NEDERMAN L-PAK

Nedermans L-PAK-enhet tilbyr effektive løsninger for å fjerne støv og røyk i alle typer industrier. Den kompakte utformingen gjør det enkelt å plassere den stasjonære enheten på et begrenset arbeidsområde. Separasjonsfilteret med to trinn med automatisk filterrengjøring med reversluftpulser opererer med kontinuerlig maksimal effektivitet.

Kapasitet: p=2100-2200, Qv=150-290, 3-6,3 kW  
Kontakt oss for mer informasjon.



## NEDERMAN E-PAK 500

Den ideelle løsningen for utskilling av slipestøv og sveiserøyk. Også egnet for rengjøring av arbeidsplassen og verkstedet. E-PAK er en kraftig vakuumenhet og kan betjene opp til seks ekstraksjons punkter i bruk samtidig. Typiske bruksområder er sveisebedrifter, bilverksteder, byggenæringen, bakerier etc. industrivask.

Effektkontroll kan oppnås ved automatiske vakuumentil til ekstraksjonspunkter. Ventilene gir sugeseffekt når en operasjon starter. Når arbeidet stopper og alle ventiler er lukket, vil E-PAK enheten stoppe.

Kapasitet: p=2500, Qv=860, 13 kW  
Kontakt oss for mer informasjon.



## NEDERMAN SYKLON

Syklonen har best virkningsgrad ved konstant luftmengde. Den egner seg til suging av tørt støv og granulat. Syklonen plasseres på silo, beholder, container etc. Hvis ønskelig kan materiale samles i plastpose. Typiske anvendelsesområder er suging av støv og spon fra slipe-/fresmaskiner o.l. Vi anbefaler munnstykke med falskluftventil ved oppsamling av pulver.

| Art.nr   | Beskrivelse   |
|----------|---|
| 42910000 | Fb100 - Syklon syst. 50, d51 Ht=740 Hp =500 D=402<br>Egnet for konst. gjennomstr. av materiale/luft . Qv: 150-270   |
| 42910100 | Fb101 - Syklon syst. 50, d63. Ht=760 Hp =535 D=402<br>Egnet for konst. gjennomstr. av materiale/luft . Qv: 150-350  |
| 42910500 | Fb105 - Syklon syst. 200, d51. Ht=740 Hp =500 D=602<br>Egnet for konst. gjennomstr. av materiale/luft . Qv: 150-270 |
| 42910600 | Fb106 - Syklon syst. 200, d63. Ht=760 Hp =535 D=602<br>Egnet for konst. gjennomstr. av materiale/luft . Qv: 150-350 |
| 42910800 | Fb108 - Syklon syst. 200, d76. Ht=880 Hp =735 D=602<br>Egnet for konst. gjennomstr. av materiale/luft . Qv: 250-550 |

## NEDERMAN GROVUTSKILLER

Egnet for utskilling av væsker, våte og tørre materiale samt grovkornet materiale, ikke støv. Kopp i grovutskiller har en rundet kant for flottørball.

| Art.nr   | Beskrivelse  |
|----------|--|
| 42915000 | Fb150 - Grovutskiller syst. 50, d51.                     |
| 42915500 | Fb155 - Grovutskiller syst. 200, d51.                    |
| 42915600 | Fb156 - Grovutskiller syst. 200, d63.                    |
| 42915700 | Fb157 - Grovutskiller syst. 200, d76.                    |
| 42916000 | Fb160 - Grovutskiller for tørt materiale syst. 50, d51.  |
| 42916500 | Fb165 - Grovutskiller for tørt materiale syst. 200, d51. |
| 42916600 | Fb166 - Grovutskiller for tørt materiale syst. 200, d63  |
| 42916700 | Fb167 - Grovutskiller for tørt materiale syst. 200, d76. |

## NEDERMAN SUGEUTSTYR

Kraftig og robust d63 mm sugestyr egnet der tyngre slitende materiale skal fjernes eller gjenvinnes. Sugerør og rørbøy er produsert i aluminium, svivel i rustfritt stål. En utskiftbar sliteplate er lagt inn i rørbøyen for å motstå sterk slitasje

| Art.nr   | Beskrivelse   |
|----------|---|
| 42930000 | Fb300 - Sugeutstyr kompl. m/hjul d65-gummilepper, d=63 B=500. |
| 42930100 | Fb301 - Sugeutstyr kompl. m/hjul d65-gummilepper, d=63 B=600. |

## NEDERMAN SUGEUTSTYR

| Art.nr   | Beskrivelse  |
|----------|--|
| 42932000 | Fb320 - Sugeutstyr kompl. m/gummilepper, d=51 B=400. Hjul, D=38. |
| 42932100 | Fb321 - Sugeutstyr kompl. m/gummilepper, d=51 B=500. Hjul, D=38. |
| 42932200 | Fb322 - Sugeutstyr kompl. m/gummilepper, d=51 B=600. Hjul, D=38. |
| 42932300 | Fb323 - Sugeutstyr kompl. m/gummilepper, d=51 B=400. Hjul, D=65. |
| 42932500 | Fb325 - Sugeutstyr for væske kompl. m/gummilepper, d=51 B=400.   |
| 42932800 | Fb328 - Sugeutstyr kompl. m/børste, d=51 B=400.                  |



## NEDERMAN SUGEUTSTYR

Lett sugestyr d51 mm industrikvalitet. Gulvmunstykket har justerbare hjul. Børster og gummilepper er utskiftbare.

| Art.nr   | Beskrivelse  |
|----------|--|
| 42934200 | Fb342 - Sugeutstyr kompl. m/gummilepper, d=51 B=450. Hjul, D=40. |

## NEDERMAN SUGEUTSTYR

Lett sugestyr d 38mm. Sugerør og rørbøy er lagd i 3-deler, rustfritt. Gulvmunstykket har justerbare hjul. Børster og gummilepper er utskiftbare.

| Art.nr   | Beskrivelse   |
|----------|---|
| 42935000 | Fb350 - Sugeutstyr kompl. m/hjul d38-gummilepper, d=38 B=370. Hjul, D=38. |

## NEDERMAN NE 14 FATSUGER

| Art.nr   | Beskrivelse   |
|----------|---|
| 43010001 | Fatsuger, m/sugestuss D=38, (NE14). Passer i std. R2» spunshull.<br>p=2300, Qv=136, L=440, Hp=370 |

## NEDERMAN NE 14 FATSUGER PÅ LOKK

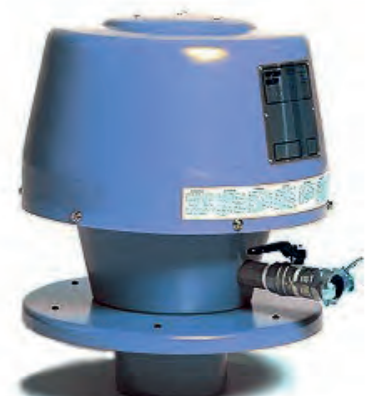
| Art.nr   | Beskrivelse   |
|----------|---|
| 43010001 | Fatsuger på lokk S50, m/sugestuss D=38, (NE14).<br>Passer en standard system 50 beholder. p=2300, Qv=136, L=440, Hp=370 |

## NEDERMAN EJEKTORSUGER SYSTEM 50

Ejektorsugere blir drevet av trykkluft.

Alle tekniske data er gitt ved dynamisk trykk på 7 bar Sugestuss i lokk leveres mot bestilling.

| Art.nr   | Beskrivelse  |
|----------|--|
| 43020001 | Ejektorsuger syst. 50, (NE22). p=2100, Qv=306, D=402, Hp=400<br>Trykkluftforbruk. qv = 1   |
| 43022001 | Ejektorsuger syst. 50, (NE32). p=3100, Qv=342, D=402, Hp=400<br>Trykkluftforbruk. qv = 1,6 |
| 43024001 | Ejektorsuger syst. 50, (NE42). p=4200, Qv=360, D=402, Hp=400<br>Trykkluftforbruk. qv = 2,2 |
| 43026001 | Ejektorsuger syst. 50, (NE52). p=5200, Qv=342, D=402, Hp=400<br>Trykkluftforbruk. qv = 3   |
| 43028001 | Ejektorsuger syst. 50, (NE74). p=7800, Qv=318, D=402, Hp=400<br>Trykkluftforbruk. qv = 5,3 |

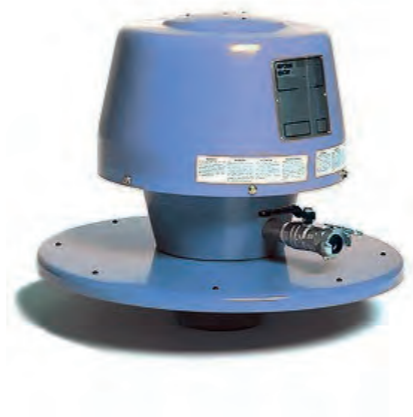




## NEDERMAN EJEKTORSUGER SYSTEM 200

Ejektorsugere blir drevet av trykkluft.  
Alle tekniske data er gitt ved dynamisk trykk på 7 bar Sugestuss i lokk leveres mot bestilling,

| Art.nr   | Beskrivelse   |
|----------|---|
| 43030001 | Ejektorsuger syst. 200, (NE52). p=5200, Qv=342, D=602, Hp=400<br>Trykkluftforbruk. qv = 3   |
| 43032001 | Ejektorsuger syst. 200, (NE56). p=2500, Qv=564, D=602, Hp=400<br>Trykkluftforbruk. qv = 2,7 |
| 43034001 | Ejektorsuger syst. 200, (NE64). p=6800, Qv=330, D=602, Hp=400<br>Trykkluftforbruk. qv = 4,3 |
| 43036001 | Ejektorsuger syst. 200, (NE66). p=3800, Qv=630, D=602, Hp=400<br>Trykkluftforbruk. qv = 4,1 |
| 43038001 | Ejektorsuger syst. 200, (NE74). p=7800, Qv=318, D=602, Hp=400<br>Trykkluftforbruk. qv = 5,3 |
| 43040001 | Ejektorsuger syst. 200, (NE76). p=4800, Qv=690, D=602, Hp=400<br>Trykkluftforbruk. qv = 5,4 |
| 43042001 | Ejektorsuger syst. 200, (NE86) p=7300, Qv=540, D=602, Hp=400<br>Trykkluftforbruk. qv = 9,5  |
| 43044001 | Ejektorsuger syst. 200, (NE96). p=6800, Qv=660, D=602, Hp=400<br>Trykkluftforbruk. qv = 8,6 |



## NEDERMAN EJEKTORSUGER SYSTEM 200

Ejektorsugere blir drevet av trykkluft.  
Alle tekniske data er gitt ved dynamisk trykk på 7 bar Sugestuss i lokk leveres mot bestilling,

| Art.nr   | Beskrivelse   |
|----------|---|
| 43048001 | Ejektorsuger syst. 200, (NE96x2). p=6800, Qv=1320, D=905, Hp=400<br>Trykkluftforbruk. qv = 17,2 |



## NEDERMAN ELEKTRISK SUGER SYSTEM 50

| Art.nr   | Beskrivelse   |
|----------|---|
| 43052001 | Elektrisk suger syst. 50, (NEL2R). radiostøydempet.<br>1,6 kW, 230 V, 50/60 Hz, IP 44 p=2150, Qv=312, D=410, Hp=245   |
| 43052002 | Elektrisk suger syst. 50, (NEL2).<br>1,6 kW, 110/120V, 50/60 Hz, IP 44 p=2150, Qv=312, D=410, Hp=245  |
| 43054100 | Elektrisk suger syst. 50, (NEL3R). radiostøydempet.<br>2,4 kW, 230 V, 50/60 Hz, IP 44 p=2150, Qv=460, D=410, Hp=245   |
| 43054200 | Elektrisk suger syst. 50, (NEL3RT). radiostøydempet, m/kjøleluftfilter og termoutløser, 75°C. 2,4 kW, 230 V, 50/60 Hz, IP 44<br>p=2150, Qv=460, D=410, Hp=245 |
| 43054300 | Elektrisk suger syst. 50, (NEL3).<br>2,4 kW, 110/120 V, 50/60 Hz, IP 44 p=2150, Qv=460, D=410, Hp=245   |



## SIDEKANALVIFTE

| Art.nr   | Beskrivelse  |
|----------|--|
| 43060001 | Sidekanalvifte, m/termosikring, 3-fas, 3 kW, 230/400 V, 50 Hz<br>p=3000, Qv=315, L=422 Hp=435 B=395    |
| 43060100 | Sidekanalvifte, m/termosikring, 3-fas, 5,5 kW, 230/400 V, 50 Hz<br>Tp=3000, Qv=639, L=515 Hp=530 B=480 |
| 43060200 | Sidekanalvifte, m/termosikring, 3-fas, 5,5 kW, 400/690 V, 50 Hz<br>p=3000, Qv=639, L=515 Hp=530 B=480  |
| 43060300 | Sidekanalvifte, m/termosikring, 3-fas, 11 kW, 230/400 V, 50 Hz<br>p=3000, Qv=1098, L=626 Hp=690 B=580  |
| 43060400 | Sidekanalvifte, m/termosikring, 3-fas, 11 kW, 400/690 V, 50 Hz<br>p=3000, Qv=1098, L=626 Hp=690 B=580  |



| Art.nr   | Beskrivelse                                    | System |
|----------|--|--------|
| 43110001 | Filterpose syst. 50, engangs, pakning à 5 stk. | 50     |

Benyttes i kombinasjon med sugere syst. 50/200 for suging av tørre og grovere partikler. Levetiden på filtret forlenges vesentlig ved å bruke engangs oppsamlingspose som et forfilter.



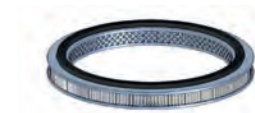
| Art.nr   | Beskrivelse                                 | System |
|----------|---|--------|
| 43110100 | Filterpose teflonbelagt vaskbar             | 50     |
| 43110200 | Filterpose teflonbelagt vaskbar antistatisk | 50     |
| 43110300 | Filterpose teflonbelagt vaskbar             | 200    |
| 43110400 | Filterpose teflonbelagt vaskbar antistatisk | 200    |



| Art.nr   | Beskrivelse  | Høyde | Materiale  | Type     |
|----------|--------------|-------|------------|----------|
| 43120100 | Patronfilter | 220mm | Papir      |          |
| 43120200 | Patronfilter | 220mm | Mikrofiber | Hepa     |
| 43120300 | Patronfilter | 220mm | Polyester  | Vaskbart |
| 43130201 | Patronfilter | 470mm | Papir      |          |
| 43130702 | Patronfilter | 470mm | Mikrofiber | Hepa     |
| 43130301 | Patronfilter | 600mm | Papir      |          |
| 43130801 | Patronfilter | 600mm | Mikrofiber | Hepa     |
| 43130401 | Patronfilter | 870mm | Papir      |          |
| 43130901 | Patronfilter | 870mm | Mikrofiber | Hepa     |



| Art.nr   | Beskrivelse         |
|----------|---------------------|
| 43120400 | Kjøleluftfilter Nel |



| Art.nr   | Beskrivelse                  | Høyde | Materiale  | Type             |
|----------|------------------------------|-------|------------|------------------|
| 43130001 | Patronfilter utv. stålgitter | 220mm | Papir      |                  |
| 43130100 | Patronfilter utv. stålgitter | 220mm | Papir      | u/bunn           |
| 43130500 | Patronfilter utv. stålgitter | 220mm | Mikrofiber | Hepa             |
| 43130502 | Patronfilter utv. stålgitter | 220mm | Mikrofiber | Hepa / rustfritt |
| 43130200 | Patronfilter utv. stålgitter | 470mm | Papir      |                  |
| 43130700 | Patronfilter utv. stålgitter | 470mm | Mikrofiber | Hepa             |
| 43130300 | Patronfilter utv. stålgitter | 600mm | Papir      |                  |
| 43130800 | Patronfilter utv. stålgitter | 600mm | Mikrofiber | Hepa             |
| 43130400 | Patronfilter utv. stålgitter | 870mm | Papir      |                  |
| 43130900 | Patronfilter utv. stålgitter | 870mm | Mikrofiber | Hepa             |



| Art.nr   | Beskrivelse                                   |
|----------|---|
| 43140002 | Holder for filterpatron med Ht=470.           |
| 43140003 | Holder for filterpatron med Ht=870.           |
| 43140005 | Holder for filterpatron med Ht=600.           |
| 43140009 | Holder for filterpatron med Ht=220, A4.       |
| 43140010 | Holder for filterpatron med Ht=220, Ma=El.Zn. |



| Art.nr   | Beskrivelse                                       |
|----------|---|
| 43906010 | Filter stav vyon f Ht: 300 Maks. temp. 70°C, Fc=U |
| 43906012 | Filter stav vyon f Ht: 400 Maks. temp. 70°C, Fc=U |
| 43906011 | Filter stav vyon f Ht: 500 Maks. temp. 70°C, Fc=U |
| 43906042 | Filter stav PPF Ht: 500 Maks. temp. 110°C, Fc=U   |



| Art.nr   | Beskrivelse   |
|----------|---|
| 43160101 | Filter syst. 50, m/trykkluftspyling (NCF1,6).   |
|          | Filtermateriale: Vyon F polyetylen. Fc=U<br>Maks. temp. 70°C<br>Uten kon<br>A=1,6 D=402 Ht=482 Hp=395 |
|          | Godkjent filterbelastning: Qv = 480<br>Antall filterstaver: 36, L=300                                 |



| Art.nr   | Beskrivelse  |
|----------|--|
| 43162101 | Filter syst. 200, m/trykkluftspyling (NCF3,15).  |
|          | Filtermateriale: Vyon F polyetylen. Fc=U<br>Maks. temp. 70°C<br>Uten kon<br>A=3,15 D=602 Ht=505 Hp=270 |
|          | Godkjent filterbelastning: Qv = 945<br>Antall filterstaver: 70, L=300                                  |



| Art.nr   | Beskrivelse  |
|----------|--|
| 43164101 | Filter syst. 200, m/trykkluftspyling (NCF5,25).  |
|          | Filtermateriale: Vyon F polyetylen. Fc=U<br>Maks. temp. 70°C<br>Uten kon<br>A=5,25 D=602 Ht=705 Hp=470 |
|          | Godkjent filterbelastning: Qv = 1575<br>Antall filterstaver: 70, L=500                                 |



| Art.nr    | Beskrivelse  |
|-----------|--|
| 43210001  | Styresystem for ejektorsugere, pneumatisk, fjernkontroll.              |
| N43211001 | Slange til styresystem for ejektorsugere. Lengde oppgis ved bestilling |



| Art.nr   | Beskrivelse   |
|----------|---|
| 43212001 | Styresystem for ejektorsugere, pneumatisk. suge/tømmetid 2-300sek   |
| 43213001 | Styresystem for pneumatisk ventiler.<br>Brukes med varenr.<br>43064001, 43064100, 43080001, 43080100,<br>43084001, 43084100 |



| Art.nr   | Beskrivelse   |
|----------|---|
| 43214001 | Grennrør R1» m/1 hurtigkopling, for ejektorsugere.<br>For styring av NCF filterspyling eller utmatingsventil. |



| Art.nr   | Beskrivelse  |
|----------|--|
| 43214100 | Grennrør R1» m/1 hurtigkopling, for ejektorsugere.<br>For styring av NCF filterspyling og utmatingsventil. |



| Art.nr   | Beskrivelse  |
|----------|--|
| 43220001 | Styresystem for ejektorsugere, 230V, 50Hz.<br>Sugetid: 1 sek - 100 hou<br>Tømmetid: 1 sek - 100 hou<br>L=156 Ht=255 B=200<br>Brukes med varenr. 43020001-43034001, 43036001-43040001 |

| Art.nr   | Beskrivelse  |
|----------|--|
| 43222001 | Styresystem for ejektorsugere, 230V, 50Hz.<br>Sugetid: 1 sek - 100 hou<br>Tømmetid: 1 sek - 100 hou<br>L=165 Ht=255 B=200<br>Brukes med varenr. 43042001, 43044001<br>Andre spenninger leveres på forespørsel.<br>Monteringsplate for silo syst. 200; varenr. 43690001 |



| Art.nr   | Beskrivelse   |
|----------|---|
| 43220026 | Elektrisk styresystem for ejektorsugere Ne22-76 Sugetid 1-100 min |
| 43222008 | Styresystem for NE86 - NE96 Sugetid 1-100 min                     |
| 43916061 | Spole   |
| 43916140 | Timer-Tec22NA   |

| Art.nr   | Beskrivelse   |
|----------|---|
| 43232009 | Startutrustning, direkte start, 230V, Y/D for sidekanalvifte 5,5kW. |
| 43233009 | Startutrustning, direkte start, 400V, Y/D for sidekanalvifte 5,5kW. |

| Art.nr   | Beskrivelse   |
|----------|---|
| 43250001 | Ventil, Sikkerhets-/Falskluffs-, for sidekanalvifte 3kW   |
| 43250101 | Ventil, Sikkerhets-/Falskluffs-, for sidekanalvifte 5,5kW |

| Art.nr   | Beskrivelse                |
|----------|----------------------------|
| 43250301 | Ventil, Falskluffs-. D=76. |

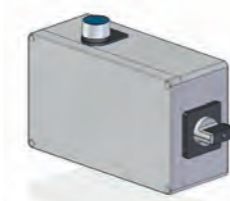
| Art.nr   | Beskrivelse   |
|----------|---|
| 43164101 | Nivåkontroll for siloer, beholdere o.l.<br>(Montering/Justering: se montasjeanvisning).<br>Maks. avkjenningdybde: 500 mm.<br>Ht=650 |

| Art.nr   | Beskrivelse                                |
|----------|--|
| 43290001 | Servicekoffert komplett. L=280 Ht=400 B=90 |

| Art.nr   | Beskrivelse               |
|----------|---------------------------|
| 43290051 | Vakuummeter m/plate. D=90 |

| Art.nr   | Beskrivelse            |
|----------|------------------------|
| 43290101 | Manometer m/koplinger. |

| Art.nr   | Beskrivelse   |
|----------|---------------|
| 43291001 | Jordingssett. |



| Art.nr   | Beskrivelse                                |
|----------|--|
| 43320001 | Beholder syst. 50 Volum= 67 l D=390 Ht=630 |

| Art.nr   | Beskrivelse   |
|----------|---|
| 43322001 | Beholder syst. 50, m/sugestuss D=51. Volum under sugestuss: 40 l D=390 Ht=630 |

| Art.nr   | Beskrivelse  |
|----------|--|
| 43324001 | Beholder syst. 50, m/sugestuss D=51. Volum under sugestuss: 40 l For tobeholderkombinasjoner. D=390 Ht=630 |

| Art.nr   | Beskrivelse  |
|----------|--|
| 43326001 | Beholder syst. 50, m/avtappingskran R 2" BSP og sugestuss D=51. Volum under sugestuss: 40 l D=390 Ht=630 |

| Art.nr   | Beskrivelse  |
|----------|--|
| 43332001 | Beholder syst. 50, m/eksenterlåser. Volum= 47 l D=390 Ht=450 |

| Art.nr   | Beskrivelse  |
|----------|--|
| 43334001 | Beholder syst. 50, m/eksenterlåser. Volum= 67 l D=390 Ht=630 |

| Art.nr   | Beskrivelse  |
|----------|--|
| 43340001 | Beholder syst. 50, m/eksenterlåser, A4. Volum= 47 l D=390 Ht=450 |
| 43342001 | Beholder syst. 50, m/eksenterlåser, A4. Volum= 67 l D=390 Ht=630 |



| Art.nr   | Beskrivelse  |
|----------|--|
| 43348001 | Beholder syst. 50, A4, m/sugestuss D=51.<br>Volum under sugestuss: 40 l D=390 Ht=630 |
| 43350001 | For tobeholderkombinasjoner<br>Volum under sugestuss: 40 l D=390 Ht=630              |

| Art.nr   | Beskrivelse  |
|----------|--|
| 43352001 | Beholder syst. 50, A4, m/avtappingskran R2» BSP, sugestuss D=51.<br>Volum under sugestuss: 40 l D=390 Ht=630 |

| Art.nr   | Beskrivelse                                   |
|----------|---|
| 43360001 | Beholder syst. 200. Volum= 220 l D=590 Ht=875 |

| Art.nr   | Beskrivelse  |
|----------|--|
| 43362001 | Beholder syst. 200, m/sugestuss D=51.<br>Volum under sugestuss: 160 l D=590 Ht=875 |

| Art.nr   | Beskrivelse   |
|----------|---|
| 43364001 | Beholder syst. 200, m/stussholder D=76.<br>Volum under stussholder 115 l D=590 Ht=875<br>Innløpsstuss må velges i henhold til sugeslange som skal benyttes.<br>43880150 (D=76-76), 43880300 (D=76-51), 43880350 (D=76-63) |

| Art.nr   | Beskrivelse   |
|----------|---|
| 43366001 | Beholder syst. 200, m/avtappingskran R2» BSP, og sugestuss D=51.<br>Volum under sugestuss: 160 l D=590 Ht=875 |

| Art.nr   | Beskrivelse  |
|----------|--|
| 43028007 | Ejektorsuger syst. 50, A4, (NE74). p=7800, Qv=318, D=402, Hp=400 |



| Art.nr   | Beskrivelse   |
|----------|---|
| 43391002 | Tank 950l A4. D=1000 Volum= 950 l<br>Lengde x Bredde x Høyde (mm): 1380x1000x1400 |

| Art.nr   | Beskrivelse                                    |
|----------|--|
| 43290151 | Magnetisk nivåindikator for DN50 flens Ht: 717 |

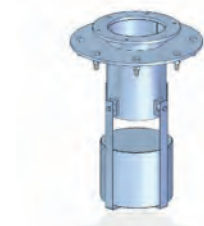
| Art.nr   | Beskrivelse                             |
|----------|---|
| 43660306 | Flottør holder A4 m/A4 flottør for tank |

| Art.nr   | Beskrivelse  |
|----------|--|
| 43391002 | Silo syst. 50, m/festebraketter for ben, m/eksentrisk konus, spennmekanismer og sugestuss D=51.<br>Volum under sugestuss: 68 l D=390 Ht=910<br>Sliteplate, varenr. 43625001<br>Ved bruk av filterkurv varenr. 43660001 og filterpose varenr. 43110100 bestilles varenr. 43410005<br>(Silo S50 for ben, eksentrisk konus og senket stuss for kurv/ball) |

| Art.nr   | Beskrivelse  |
|----------|--|
| 43412001 | Silo syst. 50, for veggmontasje, m/eksentrisk konus, spennmekanismer og sugestuss D=51.<br>Volum under sugestuss: 68 l D=390 Ht=910<br>Ved bruk av filterkurv varenr. 43660001 og filterpose varenr. 43110100 bestilles varenr. 43412035<br>(Silo S50 for ben, eksentrisk konus og senket stuss for kurv/ball) |

| Art.nr   | Beskrivelse   |
|----------|---|
| 43414001 | Silo syst. 50 m/eksenterlåser. Volum= 28 l D=390 Ht=385 |

| Art.nr   | Beskrivelse  |
|----------|--|
| 43417001 | Silo syst. 50 for veggmontasje m/eksenterlåser. Volum= 104 l<br>Utmatning pneum. D=384 D=390 Ht=1000 |



| Art.nr   | Beskrivelse   |
|----------|---|
| 43420001 | Silo syst. 50, for veggmontasje og beholder, m/spennmekanismer og sugestuss D=51. D=390 Ht=330<br>Sliteplate, varenr. 43625002<br>For frittstående montasje benyttes ramme varenr. 43741001 |

| Art.nr   | Beskrivelse   |
|----------|---|
| 43424001 | Silo syst. 50, m/vakuumrens, manuell, m/spennmekanismer og sugestuss D=51. D=390 Ht=640 |

| Art.nr   | Beskrivelse  |
|----------|--|
| 43425001 | Silo syst. 50, m/vakuumrens, automatisk, m/spennmekanismer og sugestuss D=51. D=390 Ht=575 |

| Art.nr   | Beskrivelse  |
|----------|--|
| 43440001 | Silo syst. 200, for ben/trekantramme. m/spennmekanismer og stussholder D=76<br>Volum under sugestuss: 146 l D=591 Ht=1115<br><br>Sliteplate, varenr. 43627001<br>Innløpsstuss må velges i henhold til sugeslange som skal benyttes. 43880150 (D=76-76), 43880300 (D=76-51), 43880350 (D=76-63) |

| Art.nr   | Beskrivelse   |
|----------|---|
| 43441001 | Silo syst. 200, for ben/trekantramme, m/spennmekanismer. Volum= 220 l D=591 Ht=1115 |

| Art.nr   | Beskrivelse   |
|----------|---|
| 43442001 | Silo syst. 200, vegg/ramme montering, m/spennmekanismer og stussholder D=76.<br>Volum under sugestuss: 146 l D=591 Ht=1115<br>Sliteplate, varenr. 43627001<br>Innløpsstuss må velges i henhold til sugeslange som skal benyttes. 43880150 (D=76-76), 43880300 (D=76-51), 43880350 (D=76-63) |



| Art.nr   | Beskrivelse   |
|----------|---|
| 43443001 | Silo syst. 200, vegg/ramme montering, m/spennmekanismer. Volum= 220 l D=591 Ht=1115     |
| 43444001 | Silo syst. 200, m/eksenterlåser<br>Brukes med varenr. 43530001 Vol= 220 l D=591 Ht=1115 |

| Art.nr   | Beskrivelse   |
|----------|---|
| 43450001 | Silo syst. 200, for ben/trekantramme, m/spennmekanismer og stussholder D=76. Pneumatisk utmatningsventil D=320  |
| 43452001 | Silo syst. 200, vegg/ramme montering, m/spennmekanismer og stussholder D=76. Pneumatisk utmatningsventil D=320<br><br>Volum under sugestuss: 146 l D=591 Ht=1115<br>Sliteplate, varenr. 43627001<br>Innløpsstuss må velges i henhold til sugeslange som skal benyttes. 43880150 (D=76-76), 43880300 (D=76-51), 43880350 (D=76-63) |

| Art.nr   | Beskrivelse  |
|----------|--|
| 43458001 | Silo syst. 200 for veggmontasje m/eksenterlåser. Utmatning pneum. D=584 Volum= 246 l D=590 Ht=1000 |

| Art.nr   | Beskrivelse   |
|----------|---|
| 43441017 | Silo syst. 200 T-ben med intern kon d102 f/holder S50<br>Med intern kon Innløpsstuss: D=102<br>Volum under sugestuss: 105 l<br><br>Ht= 1695 B=1160<br>Brukes med varenr. 43334012 |

| Art.nr   | Beskrivelse  |
|----------|--|
| 43452040 | Silo syst. 200 T-ben d320 pneumatisk<br>Volum= 220 l Ht= 3290 B=1460 |



| Art.nr   | Beskrivelse  |
|----------|--|
| 43452041 | Silo syst. 200 T-ben d320 pneumatisk<br>Støvfri utmatning Volum= 220 l Ht= 3290 B=1460 |

| Art.nr   | Beskrivelse  |
|----------|--|
| 43461001 | Silo syst. 200, vegg/ramme montering,<br>m/spennmekanismer og stussholder D=76 D=591 Ht=620<br>For frittstående montasje benyttes ramme varenr. 43750001<br>Sliteplate, varenr. 43627003<br>Innløpsstuss må velges i henhold til sugeslange som skal benyttes.<br>43880150 (D=76-76), 43880300 (D=76-51), 43880350 (D=76-63) |

| Art.nr   | Beskrivelse   |
|----------|---|
| 43470001 | Silo syst. 200, mobil, for gaffeltruckhåndtering,<br>m/spennmekanismer og stussholder D=76<br>Volum under sugestuss: 146 l Tømmehøyde: 150 mm<br><br>Hjul, D=200<br>L=1020 Ht=1435 B=880 Sliteplate, varenr. 43627001<br>Innløpsstuss må velges i henhold til sugeslange som skal benyttes.<br>43880150 (D=76-76), 43880300 (D=76-51), 43880350 (D=76-63) |

| Art.nr   | Beskrivelse  |
|----------|--|
| 43472004 | Silo syst. 200, mobil, for gaffeltruckhåndtering,<br>m/spennmekanismer og stussholder D=76<br>Manuell tømning D 320 Volum under sugestuss: 146 l<br><br>Hjul, D=200<br>L=1020 Ht=1435 B=880 Sliteplate, varenr. 43627001<br>Innløpsstuss må velges i henhold til sugeslange som skal benyttes.<br>43880150 (D=76-76), 43880300 (D=76-51), 43880350 (D=76-63) |

| Art.nr   | Beskrivelse  |
|----------|--|
| 43470200 | Silo syst. 200, mobil, for gaffeltruckhåndtering,<br>m/spennmekanismer og stussholder D=76.<br>Volum under sugestuss: 146 l Tømmehøyde: 500 mm<br><br>Hjul, luftfylte, D=260<br>L=1020 Ht=1740 B=890<br>Sliteplate, varenr. 43627001<br>Innløpsstuss må velges i henhold til sugeslange som skal benyttes.<br>43880150 (D=76-76), 43880300 (D=76-51), 43880350 (D=76-63) |



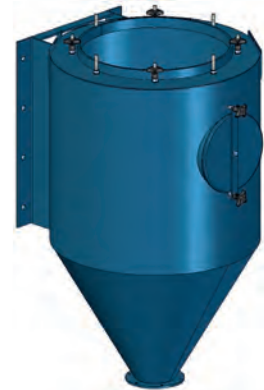
| Art.nr   | Beskrivelse   |
|----------|---|
| 43476001 | Silo syst. 200, mobil, m/2 siloer. L=1630 Ht=1440 B=880<br>Tømmehøyde: 150 mm Hjul, D=200 |

| Art.nr   | Beskrivelse  |
|----------|--|
| 43480001 | Silo syst. 300 for firkantramme og ben.<br>Utstyrt med bolter for feste av kontinuerlig utmatende silo<br>Volum= 500 l D=800/592 Ht=1350 |

| Art.nr   | Beskrivelse   |
|----------|---|
| 43481001 | Silo syst. 300 for veggmontasje.<br>Utstyrt med bolter for feste av kontinuerlig utmatende silo<br>Volum= 500 l D=800/592 Ht=1350 |

| Art.nr   | Beskrivelse   |
|----------|---|
| 43485001 | Silo syst. 200, kontinuerlig utmatende, gaffelspor/svingbolt fiksering.<br>Styreskap m/timer for innstilling av tømmetider.(230 VAC).<br>Brukes sammen med silo syst. 200/300<br><br>D=602 Ht=750 Hp=490<br>Brukes med varenr. 43630200 |

| Art.nr   | Beskrivelse  |
|----------|--|
| 43510001 | Syklonkropp for lokk varenr 43610001, 43615001.<br>Sugestuss D=51 D=160 Ht=750 Hp=500<br>Egnet for konst. gjennomstr. av materiale/luft . Qv:150-270 |
| 43511001 | Syklonkropp for lokk varenr 43610001, 43615001.<br>Sugestuss D=63 D=160 Ht=780 Hp=535<br>Egnet for konst. gjennomstr. av materiale/luft . Qv:150-350 |
| 43512001 | Syklonkropp for lokk varenr 43610001, 43615001.<br>Sugestuss D=76 D=200 Ht=880 Hp=735<br>Egnet for konst. gjennomstr. av materiale/luft . Qv:250-550 |



| Art.nr   | Beskrivelse   |
|----------|---|
| 43520001 | Syklon syst. 50. D=402 Ht=445<br>Innløpsstuss må velges i henhold til sugeslange som skal benyttes. 43880150 (D=76-76), 43880300 (D=76-51), 43880350 (D=76-63)<br>Utløpsstuss må velges i henhold til sugeslange som skal benyttes. 43620001 (D=51), 43620100 (D=63), 43620200 (D=76)<br>Egnet for konst. gjennomstr. av materiale/luft . Qv: 300-600 |



| Art.nr   | Beskrivelse   |
|----------|---|
| 43522001 | Syklon syst. 200, høyeffektiv. Innløpsstuss: D=102(DN100)<br>Syklon diameter 402 mm. Lokk diameter 602 mm<br>D=602 Ht=1600<br>Innløpsstuss må velges i henhold til sugeslange som skal benyttes. 43882202 (D=102), 43882300 (D=76), 43882350 (D=63)<br>Utløpsstuss må velges i henhold til sugeslange som skal benyttes. 43620200 (D=76), 43620300 (D=102), 43620400(D=152)<br>Egnet for konst. gjennomstr. av materiale/luft . Qv: 500-800 |



| Art.nr   | Beskrivelse   |
|----------|---|
| 43530001 | Syklon syst. 200. Innløpsstuss: D=102(DN100)<br>D=602 Ht=640<br>Innløpsstuss må velges i henhold til sugeslange som skal benyttes. 43882202 (D=102), 43882300 (D=76), 43882350 (D=63)<br>Utløpsstuss må velges i henhold til sugeslange som skal benyttes. 43620100 (D=63), 43620200 (D=76), 43620300 (D=102)<br>Egnet for konst. gjennomstr. av materiale/luft . Qv: 400-900 |



| Art.nr   | Beskrivelse   |
|----------|---|
| 43532001 | Syklon syst. 200, høyeffektiv. Innløpsstuss: D=152(DN150)<br>D=602 Ht=2400<br>Innløpsstuss må velges i henhold til sugeslange som skal benyttes. 43882001 (D=152), 43882050 (D=127), 43882100, (D=102)<br>Utløpsstuss må velges i henhold til sugeslange som skal benyttes. 43620300 (D=102), 43620400 (D=152)<br>Egnet for konst. gjennomstr. av materiale/luft . Qv: 700-1800 |



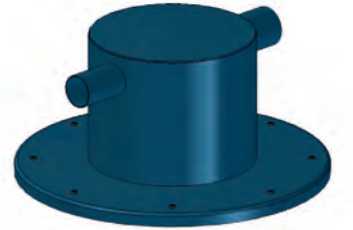
| Art.nr   | Beskrivelse  |
|----------|--|
| 43534001 | Syklon syst. 200/300 m/slitegummi i sylindrisk del.<br>Utløpsstuss / innløpsstuss: D=152 / D=152(DN150)<br>Tømmeåpning D=200 mm D=800/602 Ht=1255 Hp=1025<br>Valgfritt: Slitegummi i kon, varenr. 43901076<br>Innløpsstuss må velges i henhold til sugeslange som skal benyttes. 43882001 (D=152), 43882050 (D=127), 43882100 (D=102)<br>Egnet for konst. gjennomstr. av materiale/luft . Qv: 650-1800 |



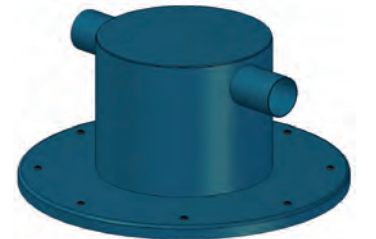
| Art.nr   | Beskrivelse  |
|----------|--|
| 43550001 | Forutskiller syst. 50, grov.<br>Utløpsstuss / innløpsstuss: D=51 / D=51 D=402 Hp=255<br>Egnet for konst. gjennomstr. av materiale/luft . Qv: 0-270 |



| Art.nr   | Beskrivelse   |
|----------|---|
| 43560001 | Forutskiller syst. 200, grov.<br>Utløpsstuss / innløpsstuss: D=76 / D=63 D=602 Hp=255<br>Egnet for konst. gjennomstr. av materiale/luft . Qv: 0-400 |



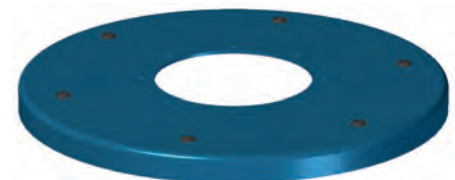
| Art.nr   | Beskrivelse   |
|----------|---|
| 43561001 | Forutskiller syst. 200, grov.<br>Utløpsstuss / innløpsstuss: D=76 / D=76 D=602 Hp=255<br>Egnet for konst. gjennomstr. av materiale/luft . Qv: 0-550 |



| Art.nr   | Beskrivelse   |
|----------|---|
| 43590001 | Fatyller, m/stusser, D=51<br>Passer i std. R2" spunshull. L=170 Ht=360 B=70 |



| Art.nr   | Beskrivelse                      |
|----------|----------------------------------|
| 43610001 | Lokk syst. 50. D=402 Ht=27 Hp=15 |



| Art.nr   | Beskrivelse   |
|----------|---|
| 43611001 | Lokk syst. 50, m/rett sugestuss D=51. D=402 Ht=27 Hp=15 |
| 43612001 | Lokk syst. 50, m/bøyd sugestuss D=51. D=402 Ht=27 Hp=15 |

| Art.nr   | Beskrivelse   |
|----------|---|
| 43615001 | Lokk syst. 200. D=602 Ht=27 Hp=15                   |
| 43616003 | Lokk syst. 200, m/sugestuss D=51. D=602 Ht=27 Hp=15 |
| 43616100 | Lokk syst. 200, m/sugestuss D=63. D=602 Ht=27 Hp=15 |
| 43616200 | Lokk syst. 200, m/sugestuss D=76. D=602 Ht=27 Hp=15 |

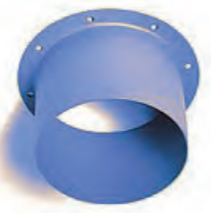
| Art.nr   | Beskrivelse  |
|----------|--|
| 43620001 | Sugestuss m/flens for alle lokk, D=51, Ht=90, D=190.   |
| 43620100 | Sugestuss m/flens for alle lokk, D=63, Ht=120, D=190.  |
| 43620200 | Sugestuss m/flens for alle lokk, D=76, Ht=135, D=190.  |
| 43620300 | Sugestuss m/flens for alle lokk, D=102, Ht=190, D=190. |
| 43620400 | Sugestuss m/flens for alle lokk, D=152, Ht=315, D=190. |

| Art.nr   | Beskrivelse                    |
|----------|--------------------------------|
| 43621001 | Kopp m/flens. D=190 Ht=118     |
| 43621200 | Kopp m/flens, A4. D=190 Ht=118 |

| Art.nr   | Beskrivelse                               |
|----------|---|
| 43621100 | Kopp m/flens for tørrsuging. D=190 Ht=110 |

| Art.nr   | Beskrivelse   |
|----------|---|
| 43622001 | Adapter syst. 50, for patronfilter. D=402 Ht=390 Hp=265 |

| Art.nr   | Beskrivelse   |
|----------|---|
| 43622200 | Adapter syst. 50, med sugestuss D=51. D=402 Ht= 345 |



| Art.nr   | Beskrivelse   |
|----------|---|
| 43622300 | Adapterrering, reduksjon fra syst. 200 til syst. 50 m/stussholder D=51. D=602 |

| Art.nr   | Beskrivelse  |
|----------|--|
| 43624101 | Silo syst. 200, f/opsamling av metallspen m/sugestuss D=51. Hull: D=3 Volum= 36 l D=602 Ht=630 |

| Art.nr   | Beskrivelse                             |
|----------|---|
| 43625001 | Sliteplate silo syst. 50. L=540 Ht=300  |
| 43627001 | Sliteplate silo syst. 200. L=800 Ht=300 |

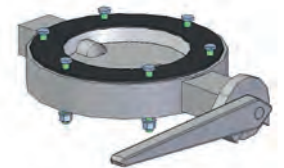
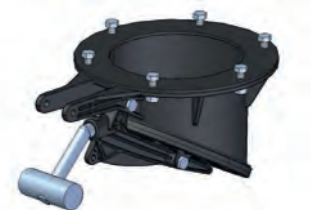
| Art.nr   | Beskrivelse                             |
|----------|---|
| 43630001 | Utmatningsventil manuell Di= 150 mm.    |
| 43630100 | Utmatningsventil pneumatisk Di= 150 mm. |

| Art.nr   | Beskrivelse                             |
|----------|---|
| 43630200 | Utmatningsventil m/ motvekt Di= 150 mm. |

| Art.nr   | Beskrivelse                                      |
|----------|--|
| 43631001 | Ventil, spjeld, manuell, Di= 150 mm. D=233 Hp=45 |

| Art.nr   | Beskrivelse  |
|----------|--|
| 43632001 | Ventil, hylse, pneumatisk styrt, Di= 60 mm. D=225 Ht=275 |
| 43632100 | Ventil, hylse, pneumatisk styrt, Di= 75 mm. D=225 Ht=305 |
| 43632200 | Ventil, hylse, pneumatisk styrt, Di= 95 mm. D=225 Ht=340 |

m/trykkreduksjonsventil og 2 m tilførselslange.  
Maks. temp. 80°C





| Art.nr   | Beskrivelse  |
|----------|--|
| 43640001 | Sekkeholder, for varenr. 43630200, 43631001. D=400 Ht=70 |

| Art.nr   | Beskrivelse  |
|----------|--|
| 43640200 | Sekkeholder Big-bags, m/utmatningsventil D=150 mm.<br>L=800 Ht=200 B=600 D=350 |

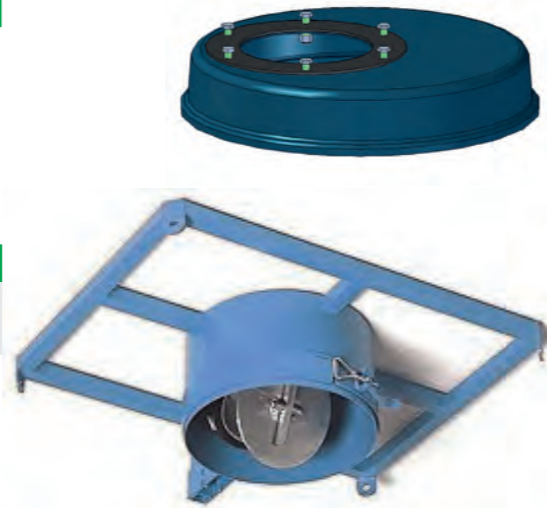
| Art.nr   | Beskrivelse   |
|----------|---|
| 43640300 | Sekkeplate for tralle syst. 50. Brukes med varenr. 43725001<br>L=430 Ht=240 B=570 |

| Art.nr   | Beskrivelse   |
|----------|---|
| 43650001 | Pose syst. 50, engangs Pakning à 5 Materiale: Flerlags filterpapir.<br>Vol.=30 l. Ht=725 B=575<br>Brukes sammen med patronfilter eller absoluttfilter |

| Art.nr   | Beskrivelse   |
|----------|---|
| 43650100 | Pose syst. 50, plast. Pakning à 10<br>Ht=1300 B=770 |

| Art.nr   | Beskrivelse                    |
|----------|--------------------------------|
| 43660001 | Kurv syst. 50. D=370 Ht=275    |
| 43660003 | Kurv syst. 50 A4. D=370 Ht=275 |

| Art.nr   | Beskrivelse                                 |
|----------|---|
| 43660004 | Kurv syst. 50 m/rist f/våtsug. D=370 Ht=275 |



| Art.nr   | Beskrivelse                                     |
|----------|---|
| 43660004 | Kurv syst. 50. for filterpatron med høyde 220mm |

| Art.nr   | Beskrivelse                               |
|----------|---|
| 43660200 | Kurv syst. 200. D=590 Ht=300              |
| 43660202 | KKurv syst. 200 galvanisert. D=590 Ht=300 |

| Art.nr   | Beskrivelse                                    |
|----------|--|
| 43660300 | Flottørball System 50-200 Materiale: PVC D=155 |

| Art.nr   | Beskrivelse  |
|----------|--|
| 43662001 | Utstyrskurv syst. 50. L=315 Ht=380 B=450<br>Brukes med varenr. 43720001, -1001, -2001, -4001 |
| 43662100 | Utstyrskurv syst. 50. L=175 Ht=250 B=450<br>Brukes med varenr. 43725001                      |

| Art.nr   | Beskrivelse                              |
|----------|--|
| 43662200 | Utstyrskurv for vegg. L=460 Ht=510 B=215 |

| Art.nr   | Beskrivelse  |
|----------|--|
| 43662300 | Utstyrskurv for vegg, m/slangeoppheng. L=500 Ht=1020 B=240 |



| Art.nr   | Beskrivelse   |
|----------|---|
| 43670001 | Spennmekanismer. for adaptere og beholdere syst. 50/200. (2 Stk.) |

| Art.nr   | Beskrivelse   |
|----------|---|
| 43690004 | Monteringsplate for kontrollboks på ramme.<br>Brukes med varenr. 43220001, 43222001 L=250 B=220 |

| Art.nr   | Beskrivelse               |
|----------|---------------------------|
| 43692001 | Fluidiseringssett f/silo. |

| Art.nr   | Beskrivelse   |
|----------|---|
| 43720001 | Tralle syst. 50. Hjul, D=125, D=225 L=860 Ht=1000 B=550 |

|          |   |
|----------|---|
| 43721001 | Tralle syst. 50, m/isolert håndtak. Brukes med varenr. 43328001<br>Hjul, D=125, D=225 L=860 Ht=1000 B=550 |
|----------|---|

| Art.nr   | Beskrivelse   |
|----------|---|
| 43722001 | Tralle syst. 50, tippbar. Hjul, D=125, D=225<br>L=860 Ht=1000 B=550 |

| Art.nr   | Beskrivelse   |
|----------|---|
| 43723001 | Tralle syst. 50, for silo. Hjul, D=125, D=300 L=650 Ht=1250 B=620 |



| Art.nr   | Beskrivelse  |
|----------|--|
| 43724001 | Tralle syst. 50, tippbar, for to beholdere.<br>Hjul, D=125, D=225 L=1480 Ht=1000 B=550 |

| Art.nr   | Beskrivelse   |
|----------|---|
| 43725001 | Tralle syst. 50, m/ rammeverk for silo og beholder syst. 50.<br>Hjul, D=200, D=300 L=1100 Ht=1500 B=720 |

| Art.nr   | Beskrivelse  |
|----------|--|
| 43730001 | Tralle syst. 200, NT-4.<br>Hjul, D=300 L=1050 Ht=830 B=850 |

| Art.nr   | Beskrivelse  |
|----------|--|
| 43731001 | Tralle syst. 200, tippbar, for gaffeltruckhåndtering.<br>Hjul, D=200 L=990 Ht=1150 B=730 |

| Art.nr   | Beskrivelse   |
|----------|---|
| 43740001 | Ramme syst. 50, dobbel, for gaffeltruckhåndtering.<br>L=1050 Ht=1760 B=875  |
| 43751001 | Ramme syst. 200, dobbel, for gaffeltruckhåndtering<br>L=1360 Ht=2375 B=1000 |

| Art.nr   | Beskrivelse   |
|----------|---|
| 43741001 | Ramme syst. 50, enkel, for gaffeltruckhåndtering.<br>L=520 Ht=1120 B=380 Brukes med varenr. 43420001  |
| 43750001 | Ramme syst. 200, enkel, for gaffeltruckhåndtering.<br>L=650 Ht=1250 B=650 Brukes med varenr. 43461001 |



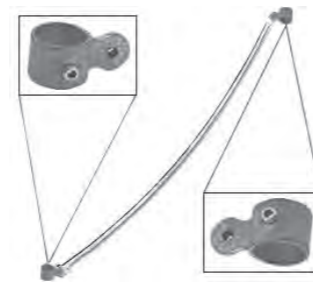
| Art.nr   | Beskrivelse  |
|----------|--|
| 43752001 | Ramme syst. 200, trekant, for ben. Avstand mellom ben: 1106 mm<br>Brukes med varenr. 43755001, 43756001, 43756100<br>for varenr.43440001, 43441001, 43450001 |



| Art.nr   | Beskrivelse  |
|----------|--|
| 43755001 | Ben, bøyd, m/hull for høydejustering, benlengde: 1500 mm.                                      |
| 43756001 | Ben, rette, m/hull for høydejustering, benlengde: 1500 mm.                                     |
| 43756100 | Ben, rette, m/hull for høydejustering, benlengde: 2200 mm.<br>Brukes med varenr. 43757001 D=48 |



| Art.nr   | Beskrivelse  |
|----------|--|
| 43757001 | Stag m/skruer og muttere D=27 L=1500<br>Braketter skal benyttes, 2 for hvert stag.<br>bestilles varenr. 43757100 |



| Art.nr   | Beskrivelse   |
|----------|---|
| 43760001 | Ramme syst. 300, for silo,<br>benlengde: 2500 mm. L=1580 Ht=2500 B=1580 |



| Art.nr   | Beskrivelse  |
|----------|--|
| 43770001 | Veggfeste for 43424001, 43425001<br>for ramme 43740001, 43741001 |



| Art.nr   | Beskrivelse | Koplinger | Diameter | Lengde | Type |
|----------|-------------|-----------|----------|--------|------|
| 40160305 | Sugeslange  | nei       | 25mm     | 15M    | PE   |
| 40160311 | Sugeslange  | nei       | 32mm     | 5M     | PE   |
| 40160313 | Sugeslange  | nei       | 32mm     | 10M    | PE   |
| 40160315 | Sugeslange  | nei       | 32mm     | 15M    | PE   |
| 40160321 | Sugeslange  | nei       | 38mm     | 5M     | PE   |
| 43811001 | Sugeslange  | ja        | 38mm     | 5M     | PE   |
| 40160322 | Sugeslange  | nei       | 38mm     | 10M    | PE   |
| 40160323 | Sugeslange  | nei       | 38mm     | 15M    | PE   |
| 40160331 | Sugeslange  | nei       | 51mm     | 5M     | PE   |
| 43812103 | Sugeslange  | ja        | 51mm     | 7,5M   | PE   |
| 43812200 | Sugeslange  | ja        | 51mm     | 10M    | PE   |
| 40160334 | Sugeslange  | nei       | 51mm     | 10M    | PE   |
| 40160333 | Sugeslange  | nei       | 51mm     | 15M    | PE   |
| 40160335 | Sugeslange  | nei       | 51mm     | 30M    | PE   |
| 40375954 | Sugeslange  | nei       | 63mm     | 5M     | PE   |
| 40375955 | Sugeslange  | nei       | 63mm     | 10M    | PE   |
| 40375787 | Sugeslange  | nei       | 63mm     | 15M    | PE   |

Temperatur -40° - +60°C  
Sugeslanger for lett rengjøring.



| Art.nr   | Beskrivelse | Koplinger | Diameter | Lengde | Type |
|----------|-------------|-----------|----------|--------|------|
| 43822600 | Sugeslange  | ja        | 51mm     | 7,5M   | PVC  |
| 43822200 | Sugeslange  | ja        | 51mm     | 10IM   | PVC  |
| 43822300 | Sugeslange  | nei       | 51mm     | 30M    | PVC  |

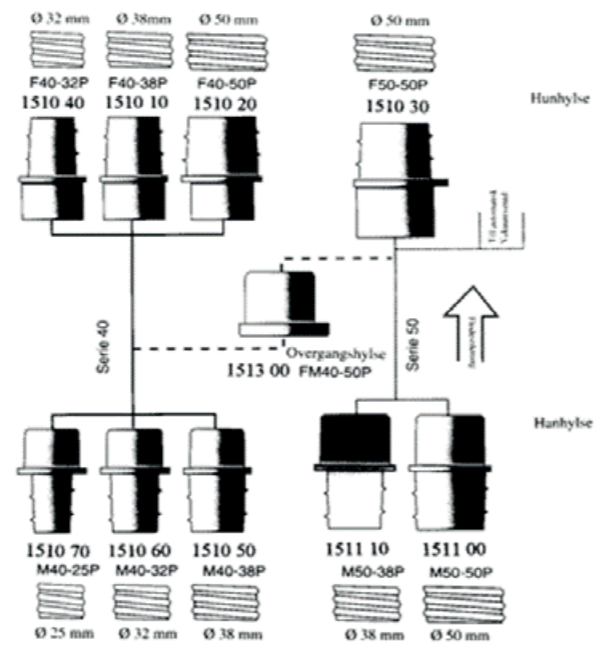
Temperatur -20° - +70°C  
Sugeslanger for industriell rengjøring/kjemikalier/væsker.



| Art.nr   | Beskrivelse | Koplinger | Diameter | Lengde | Type |
|----------|-------------|-----------|----------|--------|------|
| 43831018 | Sugeslange  | nei       | 38mm     | 5M     | PU12 |
| 43831019 | Sugeslange  | nei       | 38mm     | 10M    | PU12 |
| 43831001 | Sugeslange  | nei       | 38mm     | 20M    | PU12 |
| 43832500 | Sugeslange  | nei       | 51mm     | 5M     | PU12 |
| 43832102 | Sugeslange  | ja        | 51mm     | 7,5M   | PU12 |
| 43832200 | Sugeslange  | ja        | 51mm     | 10IM   | PU12 |
| 43832600 | Sugeslange  | nei       | 51mm     | 10IM   | PU12 |
| 43832300 | Sugeslange  | nei       | 51mm     | 20M    | PU12 |
| 43833200 | Sugeslange  | nei       | 63mm     | 5M     | PU12 |
| 43833001 | Sugeslange  | nei       | 63mm     | 10M    | PU12 |
| 43833100 | Sugeslange  | nei       | 63mm     | 20M    | PU12 |
| 43834200 | Sugeslange  | nei       | 76mm     | 10M    | PU12 |
| 43834300 | Sugeslange  | nei       | 76mm     | 20M    | PU12 |
| 43835001 | Sugeslange  | nei       | 102mm    | 10M    | PU12 |
| 43836001 | Sugeslange  | nei       | 152mm    | 10M    | PU12 |

Temperatur -40°C - +90°C  
Kortvarig: 125°C  
Sugeslanger for tyngre industriell rengjøring og slitende materialer.





| Art.nr   | Beskrivelse              |
|----------|--------------------------|
| 40151070 | M40-25P Han, Ø25 mm      |
| 40151060 | M40-32P Han, Ø32 mm      |
| 40151050 | M40-38P Han, Ø38 mm      |
| 40151040 | F40-32P Hun, Ø32 mm      |
| 40151010 | F40-38P Hun, Ø38 mm      |
| 40151020 | F40-50P Hun, Ø50 mm      |
| 40151110 | M50-38P Han, Ø38 mm      |
| 40151120 | M50-44P Han, Ø44 mm      |
| 40151100 | M50-50P Han, Ø50 mm      |
| 40151030 | F50-50P Hun, Ø50 mm      |
| 40151300 | FM40-50P Adapter         |
| 40151130 | F50-63S Han stål, Ø63 mm |
| 40151140 | F50-44S Han stål, Ø44 mm |

| Art.nr    | Beskrivelse                |
|-----------|----------------------------|
| 434000270 | Endemuffe Antistatisk 25mm |
| 434000014 | Endemuffe Antistatisk 32mm |
| 434000019 | Endemuffe Antistatisk 38mm |
| 434000020 | Endemuffe Antistatisk 51mm |

| Art.nr   | Beskrivelse   |
|----------|---|
| 43840001 | Gulvmunnstykke d 51mm / b 450mm, justerbare 40mm hjul |
| 43902006 | Gummilepper 450mm                                     |

| Art.nr   | Beskrivelse  |
|----------|--|
| 43840050 | Gulvmunnstykke d38mm / b 370mm, justerbare 40mm hjul |



| Art.nr   | Beskrivelse                                |
|----------|--|
| 43840100 | Gulvmunnstykke d 51mm / b 400mm, 38mm hjul |
| 43840150 | Gulvmunnstykke d 51mm / b 500mm, 38mm hjul |
| 43840200 | Gulvmunnstykke d 51mm / b 600mm, 38mm hjul |

| Art.nr   | Beskrivelse                                |
|----------|--|
| 43840250 | Gulvmunnstykke d 51mm / b 400mm, 65mm hjul |
| 43840300 | Gulvmunnstykke d 51mm / b 500mm, 65mm hjul |
| 43840350 | Gulvmunnstykke d 51mm / b 600mm, 65mm hjul |

| Art.nr   | Beskrivelse                                |
|----------|--|
| 43840400 | Gulvmunnstykke d 63mm / b 500mm, 65mm hjul |
| 43840450 | Gulvmunnstykke d 63mm / b 600mm, 65mm hjul |

| Art.nr   | Beskrivelse                                    |
|----------|--|
| 43840500 | Gulvmunnstykke m/gummilepper, d 51mm / b 400mm |
| 43840550 | Gulvmunnstykke m/børster, d 51mm / b 400mm     |

| Art.nr   | Beskrivelse                        |
|----------|------------------------------------|
| 43841001 | Sugerør, A2, 3 deler, D=38. L=1200 |

| Art.nr   | Beskrivelse                  |
|----------|------------------------------|
| 43842001 | Sugerør d51 L 1000mm PEHD-EL |

| Art.nr   | Beskrivelse                           |
|----------|---------------------------------------|
| 43842150 | Rørbøy d51 PA Antistatisk             |
| 43999663 | Rørbøy d51 Rustfritt stål Antistatisk |

| Art.nr   | Beskrivelse  |
|----------|--|
| 43842200 | Skjøtestykke, A4, D=51. For skjøting av flere rør varenr. 43842001 |

| Art.nr   | Beskrivelse                      |
|----------|----------------------------------|
| 43843001 | Sugerør, aluminium, D=63. L=1000 |

| Art.nr   | Beskrivelse                                       |
|----------|---|
| 43843050 | Rørbøy, aluminium, m/håndtak og sliteplate, D=63. |

| Art.nr   | Beskrivelse             |
|----------|-------------------------|
| 43843100 | Svivel, A4, D=63. L=150 |

| Art.nr   | Beskrivelse                |
|----------|----------------------------|
| 43850001 | Falskluftmunnstykke d 51mm |
| 43850005 | Falskluftmunnstykke d 38mm |
| 43850200 | Falskluftmunnstykke d 63mm |
| 43850250 | Falskluftmunnstykke d 76mm |



| Art.nr   | Beskrivelse   |
|----------|---|
| 43850150 | Munnstykke, m/falskluftventil og håndtak, L=1200, D=51. |
| 43850200 | Munnstykke, m/falskluftventil og håndtak, L=1200, D=63. |
| 43850250 | Munnstykke, m/falskluftventil og håndtak, L=1200, D=76. |

| Art.nr   | Beskrivelse                                  |
|----------|--|
| 43851001 | Skrapemunnstykke, galvanisert, L=500, D=38.  |
| 43851050 | Skrapemunnstykke, galvanisert, L=500, D=51.  |
| 43851100 | Skrapemunnstykke, galvanisert, L=500, D=63.  |
| 43851150 | Skrapemunnstykke, galvanisert, L=1000, D=51. |
| 43851200 | Skrapemunnstykke, galvanisert, L=1000, D=63. |
| 43851250 | Skrapemunnstykke, galvanisert, L=1000, D=76. |

| Art.nr   | Beskrivelse                          |
|----------|--------------------------------------|
| 43863001 | Rørmunnstykke d 51mm / for rør 100mm |
| 43863100 | Rørmunnstykke d 51mm / for rør 200mm |

| Art.nr   | Beskrivelse                       |
|----------|-----------------------------------|
| 43860001 | Håndmunnstykke børste d 51mm hard |
| 43860200 | Håndmunnstykke børste d 51mm myk  |

| Art.nr   | Beskrivelse                  |
|----------|------------------------------|
| 43861001 | Håndmunnstykke tagget d 51mm |

| Art.nr   | Beskrivelse                  |
|----------|------------------------------|
| 43862001 | Håndmunnstykke konisk d 51mm |

| Art.nr   | Beskrivelse                         |
|----------|-------------------------------------|
| 40190030 | Håndmunnstykke børste hygiene d 40m |

| Art.nr   | Beskrivelse           |
|----------|-----------------------|
| 40193090 | Fugemunnstykke d 40mm |

| Art.nr   | Beskrivelse                               |
|----------|---|
| 43870001 | Grennrør, galvanisert, L=430, D=51-51-51. |
| 43870100 | Grennrør, galvanisert, L=460, D=63-51-63. |
| 43870200 | Grennrør, galvanisert, L=460, D=63-63-63. |
| 43870300 | Grennrør, galvanisert, L=460, D=76-51-76. |
| 43870400 | Grennrør, galvanisert, L=460, D=76-63-76. |
| 43870500 | Grennrør, galvanisert, L=500, D=76-76-76. |



| Art.nr   | Beskrivelse                                 |
|----------|---|
| 43871001 | Grennrør Y, galvanisert, L=430, D=51-51-51. |
| 43871004 | Grennrør Y, galvanisert, L=430, D=51-38-38. |
| 43871100 | Grennrør Y, galvanisert, L=430, D=63-51-51. |
| 43871200 | Grennrør Y, galvanisert, L=430, D=63-63-63. |
| 43871300 | Grennrør Y, galvanisert, L=410, D=76-51-51. |
| 43871400 | Grennrør Y, galvanisert, L=420, D=76-63-63. |
| 43871500 | Grennrør Y, galvanisert, L=430, D=76-76-76. |

| Art.nr   | Beskrivelse                                    |
|----------|--|
| 43880001 | Skjøtestykke, galv. stål, D=38, L=150. Wt=     |
| 43880050 | Skjøtestykke, aluminium, D=50, L=150. Wt= 0,5  |
| 43880100 | Skjøtestykke, galv. stål, D=63, L=150. Wt= 0,5 |
| 43880150 | 43880150 Skjøtestykke, A4, D=76, L=180.        |

| Art.nr   | Beskrivelse                  |
|----------|------------------------------|
| 40130660 | Grennrør, Stål, Ø 63-63-63mm |
| 40135650 | Grennrør, Stål, Ø 76-76-63mm |
| 40135640 | Grennrør, Stål, Ø 76-76-76mm |

| Art.nr   | Beskrivelse                      |
|----------|----------------------------------|
| 40130420 | Rør, Galvanisert stål, Ø 63mm 3m |
| 40130430 | Rør, Galvanisert stål, Ø 63mm 6m |
| 40130400 | Rør, Galvanisert stål, Ø 76mm 3m |
| 40130410 | Rør, Galvanisert stål, Ø 76mm 6m |

| Art.nr   | Beskrivelse             |
|----------|-------------------------|
| 40170010 | Universalbrakett 150 mm |
| 40170020 | Universalbrakett 300 mm |
| 40170030 | Universalbrakett 450 mm |

| Art.nr   | Beskrivelse    |
|----------|----------------|
| 40170170 | Rørklammer Ø63 |
| 40170180 | Rørklammer Ø76 |

| Art.nr   | Beskrivelse     |
|----------|-----------------|
| 40139350 | Rørskjøt Ø 63mm |
| 40139420 | Rørskjøt Ø 76mm |

| Art.nr   | Beskrivelse  |
|----------|--|
| 43880200 | Overgang, A4, konisk, D=51-38, L=140.                  |
| 43880250 | Overgang, A4, konisk, D=63-51, L=180. m/hurtigkopling. |
| 43880300 | Overgang, A4, konisk, D=76-51, L=210. m/hurtigkopling. |
| 43880350 | Overgang, A4, konisk, D=76-63, L=165.                  |
| 43880400 | Overgang, galvanisert, D=102-76, L=215.                |
| 43880201 | Overgang, A4, D=51-32, L=115.                          |

| Art.nr   | Beskrivelse  |
|----------|--|
| 43881001 | Slangestuss, D=63, Ht=50. Brukes med varenr. 43060001        |
| 43881050 | Slangestuss, D=76, Ht=60. Brukes med varenr. 43060100, -200  |
| 43881100 | Slangestuss, D=102, Ht=60. Brukes med varenr. 43060300, -400 |



**norclean<sup>®</sup> as**

Saturnveien 1, 6419 Molde

Telefon: 71 21 80 15

e-post: [info@norcleanas.no](mailto:info@norcleanas.no)

[www.norcleanas.no](http://www.norcleanas.no)