



Elektronisk momentnøgle med digitalt skalamåleur

Ultrapræcis, elektronisk momentnøgle med digitalt skalamåleur. Korpus i stål, matforkromet, fast reverserbar skralde med uddriver. Digital visning af Nm-værdi og akku-visning. En betjeningsknop til tænding og nulstilling, automatisk slukning efter 2 minutter.

Str. 12–50 – 2,8" TFT-display med dobbeltskala (N-m-lbf-ft).

Str. 100–340 – 3,5" TFT-display med dobbeltskala (N-m-lbf-ft).

Norm: Godkendt iht. DIN EN ISO 6789.

Nøjagtighed: Med uret ±2%, mod uret ±3%.

Funktion: Aflæsning af den opnåede værdier under arbejdet på måleturet, idet den endelige værdi fastholdes til efterfølgende aflæsning.

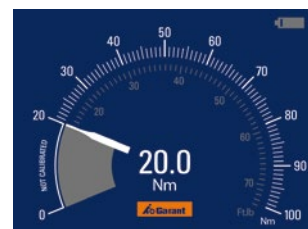
Visning: Peak (højeste værdi) og Track (medløbende).

Anvendelse: Til kontrolleret enkelttilspænding af skruer samt til kontrolmålinger.

Leveringsomfang: Mini-USB-ladekabel til TFT-display.



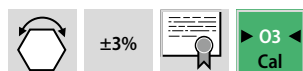
Specialtilbehør: Coin-Driver nr. 664310 / 664311, til beskædigelsesfri udskruining af lukkepropper.



- Reverserbar skralde med uddriver.
- Display med akku-indikator.
- En tast til On / Reset.
- Mini-USB-port til opladning.
- Ergonomisk udformet greb.



Maks. moment	N-m	12	30	50	100	200	280	340
6E 65 5550	Elektronisk momentnøgle med digitalt skalamåleur	330,-	330,-	330,-	332,-	353,-	446,-	499,-
Hel længde	mm	341	341	386	415	530	650	650
Momentområde	N-m	2,4 – 12	6 – 30	10 – 50	20 – 100	40 – 200	56 – 280	68 – 340
Momentområde	lbf-ft	1 – 9	2 – 22	4 – 37	7 – 75	15 – 150	20 – 206	25 – 250
Opløsning	N-m	0,01	0,01	0,01	0,1	0,1	0,1	0,1
Drivfirkant	tommer	1/4	1/4	3/8	3/8	1/2	1/2	1/2



TOHNICHI Momentnøgle med skalamåleur

Enarmet; slank konstruktion med letlæseligt skala-måleur. Enheden helt i stål, forkromet med fast drivfirkant til topnøglehoveder.

Norm: Godkendt iht. DIN EN ISO 6789.

Funktion: Aflæsning af den opnåede værdi under arbejdsprocessen på måleuret. Slutværdien kan fastholdes på displayet til senere aflæsning via slæbeviseren.

Anvendelse: Til kontrolleret enkelttilspænding af skruer samt til kontrolmålinger.



65 5500_12



_100



_700

Fås også med indstiks-firkant på forespørgsel

Maks. moment	N-m	6	12	25	50	100	200	280	420	700	1000	1400	2100
6F 65 5500	Momentnøgle med skalamåleur	307,-	307,-	319,-	331,-	346,-	370,-	488,-	547,-	927,-	1259,-	(1530,-)	(1933,-)
Hel længde	mm	197	197	245	277	361	472	690	902	1259	1488	1761	2146
Momentområde	N-m	0,6 – 6	1 – 12	3 – 25	5 – 50	10 – 100	20 – 200	30 – 280	40 – 420	70 – 700	100 – 1000	200 – 1400	200 – 2100
Skalaindelning 1 delstreg =	N-m	0,1	0,2	0,5	0,5	1	2	5	5	10	20	20	20
Vægt	kg	0,33	0,33	0,4	0,43	0,55	0,8	1,65	2,4	5,3	7,4	9,8	12
Drivfirkant	tommer	1/4	1/4	1/4	3/8	1/2	1/2	1/2	3/4	3/4	1	1	1