

PLUTO

Pluto er spotlights for industri og andre områder der liten størrelse, fleksibilitet og bra lysytelse er de viktigste egenskapene. Typiske bruksområder er maskiner, kjøretøy, symaskiner, medisinteknikk, inspeksjon og andre applikasjoner for å lyse opp mindre flater.

LED-teknikken gir lavt strømforbruk, minimalt med servicebehov og liten innvirkning på vibrasjoner. Da Pluto ikke gir noe varme i lysbildet og lav varmestråling fra lampehodet øker bruksområdet på produktet. Høy CRI-verdi gir høy fargegjengivelse på belyste overflater. Pluto leveres med 25° optikk montert, 8° & 40° optikk leveres med emballasje.

Pluto kan levere med AC/DC-adapter for 230V.

Tilpassninger kan gjøres dersom ønskelig.

Funksjoner:

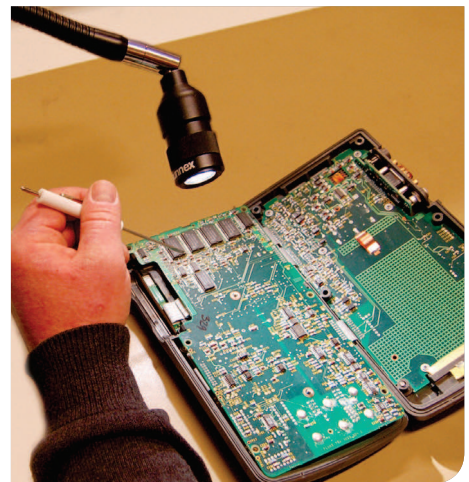
- * Armlengde 500 mm med led
- * LED levetid > 25.000h
- * IP20
- * 12-24V AC/DC
- * AC/DC-Adaptor (100-240/12V, IP44), finnes som tilbehør

Bruksområder:

- * Industri
- * Kjøretøy
- * Medisin
- * Leselampe

Fordeler:

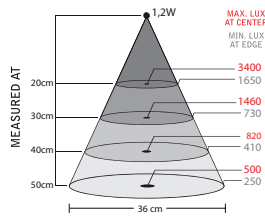
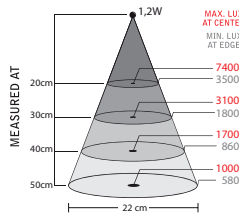
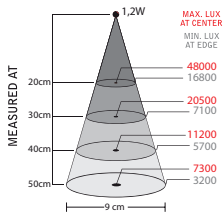
- * Lang levetid
- * Komponenter av høy kvalitet
- * Lett å forandre retning
- * Høy fargegjengivelse
- * Spesialdesignet lampehode
- * 8° and 40° optics included



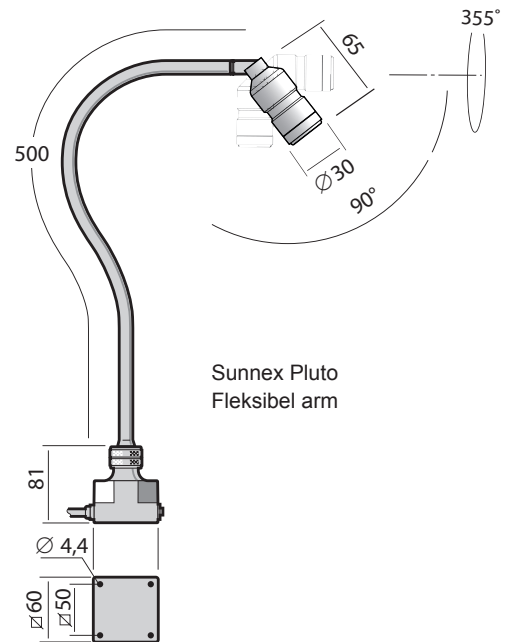


Tekniske spesifikasjoner

Strømforsindelse	12-24V AC/DC, 1,9m cordset 100-240VAC Plugin AC/DC-adaptor tilgjengelig
Strømforsbruk	1,2 W
Armlengde	500 mm
Farge	Sort
Fargetemperatur	4000K
IP-Klasse	IP20
Beskyttelses glass	Klasse III
Lysbildet	25°
Lysutbytte	70Lm, 1000Lx at 50cm distance (25° optics), 8° & 40° optikk som tilbehør
Fargegjengivelse	CRI: >92
Vekt	0,7 kg
Levetid	>25.000h



Model	Arm	Strøm	Andre	Part. no.
Pluto	500 mm	12-24V AC/DC	IP20	22702



PSU (100-240V~)

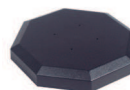


Plug-in Adaptor for Europe 230V
33901

Monteringstilbehør



Magnetfot
14000



Bordfot
14015



Tvinge
14020



Veggfeste
14030

More info about
Accessories
See separate leaflet
www.sunnex.se