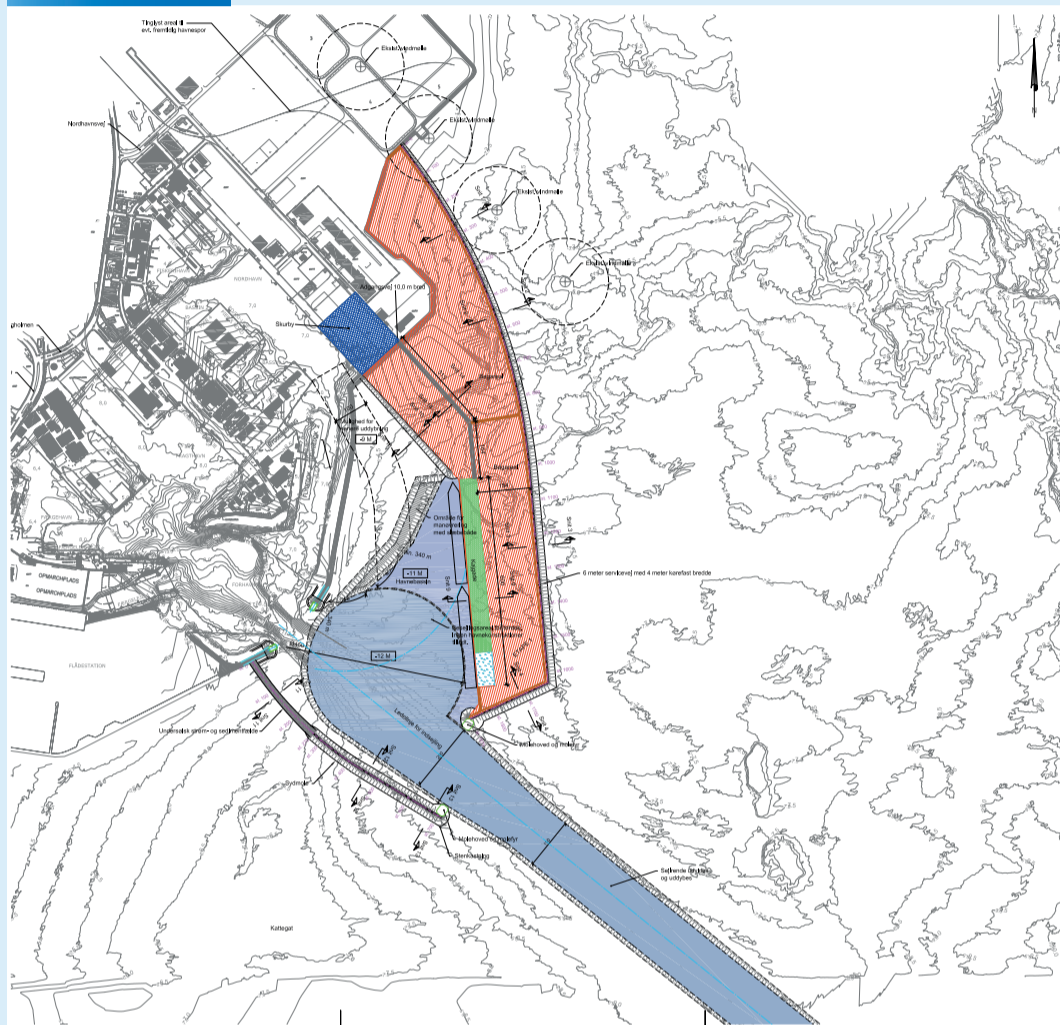


HAVNEUDVIDELSE

- 300.000 m² baglandsareal
- 30.000 m² kajareal
- 600 m kaj
- 11 m dybgang forberedt til 14 m

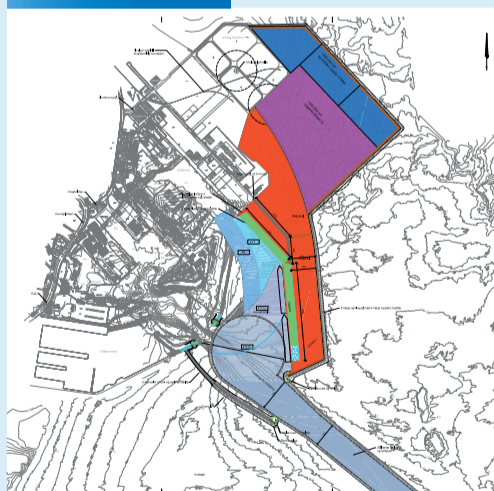
ETAPE 1



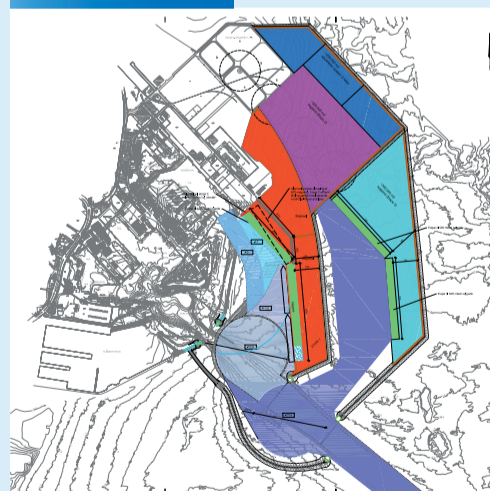
SIGNATUR

Uddybningsgrænse	ETAPE 1 Kajgade, belægningssten
Asfaltbelægning	ETAPE 1 Kajgade, dekommissionering
Betonstensbelægning	ETAPE 1 Bagreal
Alm. grusbelaegning	ETAPE 2 Bagland
Stabilis grusbelaegning	ETAPE 2 Spuleområde
Tæt belægning	ETAPE 2 Uddybning -11
Uddybning til kote -7,0	ETAPE 2 Uddybning -9
Uddybning til kote -11,0	ETAPE 3 Bagland
Uddybning til kote -12,0	ETAPE 3 Uddybning -12
Stationering	

ETAPE 2



ETAPE 3



PORT OF FREDERIKSHAVN