

# MONTERINGSVEJLEDNING

Træk nr.: 48-4802-21

Anvendelse: Tesla Model 3 06/2019-

Side 1 af 3  
07-16-2016



Træknummer	48-4802-21
Max belastning (horisontalt)	0 Kg
Max belastning (vertikalt)	0 Kg



**DANSK ANHÆNGERTRÆK GDW A/S**

**DK 6000 KOLDING**

**Tlf.: +45 75 50 03 90 Fax: +45 75 50 19 59 [www.da-gdw.dk](http://www.da-gdw.dk)**



# MONTERINGSVEJLEDNING

Træk nr.: 48-4802-21

Anvendelse: Tesla Model 3 06/2019-

Side 2 af 3  
07-16-2016

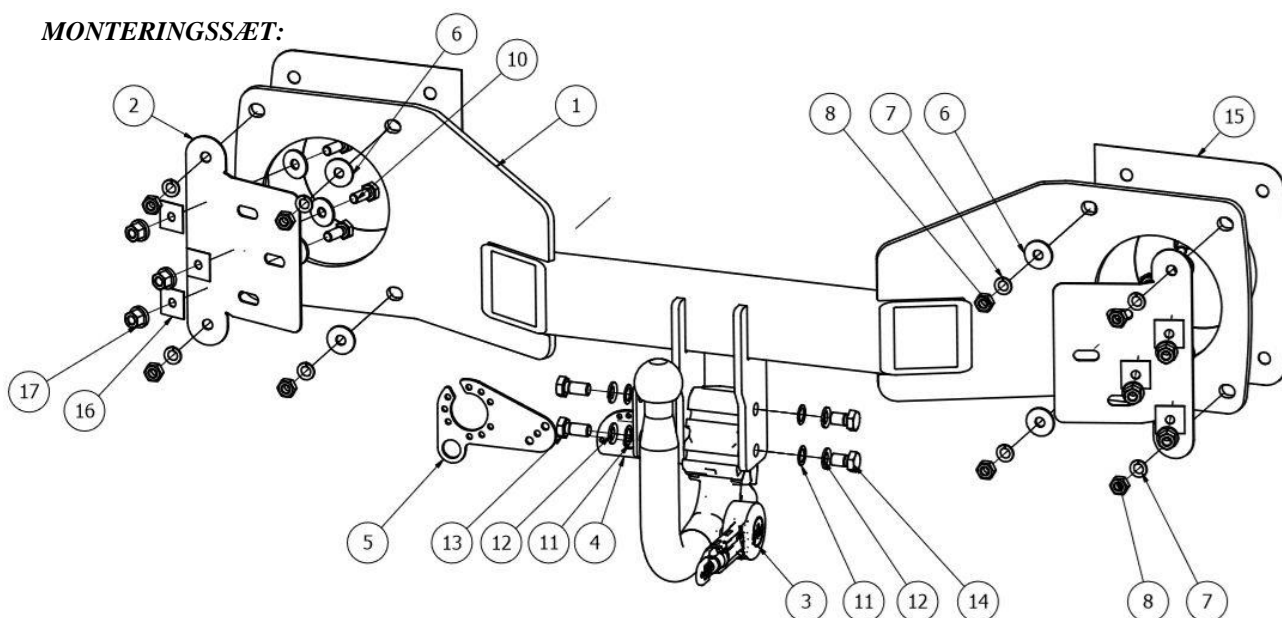
Før montage af trækket:

1. Læs denne vejledning igennem
2. Check at alle dele svarer til dem beskrevet i denne vejledning

Montering af trækket:

1. Baglygter samt kofanger afmonteres. Pas på sensorer.
2. Kofangerindsats afmonteres.
3. Holder for indsats afmonteres. Skal ikke monteres igen, da anhængertrækets plader erstatter denne.
4. Trækket, plader og gummiplader monteres på de eksisterende bolte på bagpladen.
5. Der laves udskæring i bundplade efter skitse
6. Aftagelig kugle, stikdåseplade monteres.
7. Trækket justeres over spændes fast.
8. Kofangerindsats monteres, brug de originale møtrikker, se evt. billede. Husk gummiskiver mellem indsats og beslag.
8. Kofanger samt lygter monteres igen, Husk stikforbindelser til sensorer.

## MONTERINGSSÆT:



PARTS LIST			
ITEM	QTY	PART NUMBER	DESCRIPTION
1	1	48-4802	Towbar
2	2	48-4802-02	Distanceplate
3	1	960.V0612	Ball
4	1	8095-plate	
5	1	8095-plate2	
6	10	DIN 9021 - 10,5	Washer
7	8	DIN 128 - A10	Spring Washer
8	8	DIN 934 - M10	Hex Nut
10	6	DIN 933 - M10 x 25	Hex-Head Bolt
11	4	DIN 988 - 14 x 24 x 1	Shim Ring
12	4	DIN 128 - A12	Spring Washer
13	2	DIN 933 - M12 x 25	Hex-Head Bolt
14	2	DIN 933 - M12 x 20	Hex-Head Bolt
15	2	stor gummiplade	
16	6	lille gummiskive	
17	6	Original reuse	Hex Nut

**DANSK ANHÆNGERTRÆK GDW A/S**

**DK 6000 KOLDING**

**Tlf.: +45 75 50 03 90 Fax: +45 75 50 19 59 www.da-gdw.dk**



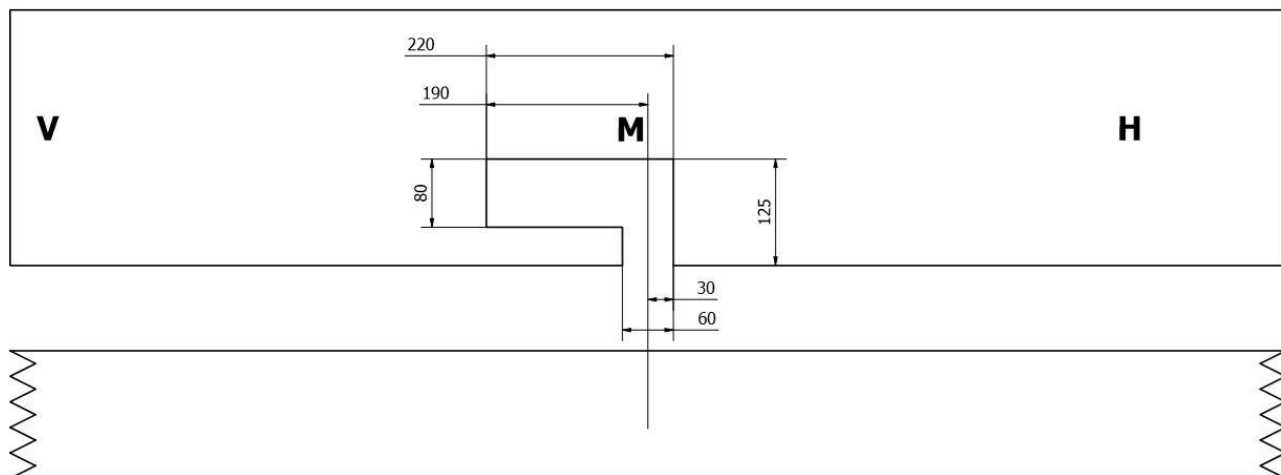
# MONTERINGSVEJLEDNING

Træk nr.: 48-4802-21

Anvendelse: Tesla Model 3 06/2019-

Side 3 af 3  
07-16-2016

## Bundplade



## Kofanger



**DANSK ANHÆNGERTRÆK GDW A/S**

**DK 6000 KOLDING**

**Tlf.: +45 75 50 03 90 Fax: +45 75 50 19 59 [www.da-gdw.dk](http://www.da-gdw.dk)**

