



STØTTEBEN, SKAMLER, KINGPIN & KUGLEDREJEKRANSER



HØJ KVALITET

JOST

Siden etableringen i 1952 har JOST-gruppen opnået en førende position på verdensplan indenfor fremstilling af komponenter til erhvervskøretøjer. JOST har en tradition for succes baseret på fleksibilitet, teknisk know-how og iværkstætterindsats. JOST produkter er af høj kvalitet og tilgængelig i hele verden.

BEVOLA er stolt forhandler af JOST produkter

BEVOLA tilbyder et bredt udvalg af JOST produkter, der er tilpasset markedets behov.

Produkter

- Skamler
- Kingpin
- Kugledrejekanse
- Støtteben

Ønsker du yderligere information, så kontakt vores kundeservice.



Skamler, Kingpin, kugledrejekanse og støtteben

GODKENDELSER

E1

E1 55R-01 0301

E1

E1 55R-01 0116

E1

E1 55R-01 2197

E1

E1 55R-01 0148

E1

E1 55R-01 1151

E1

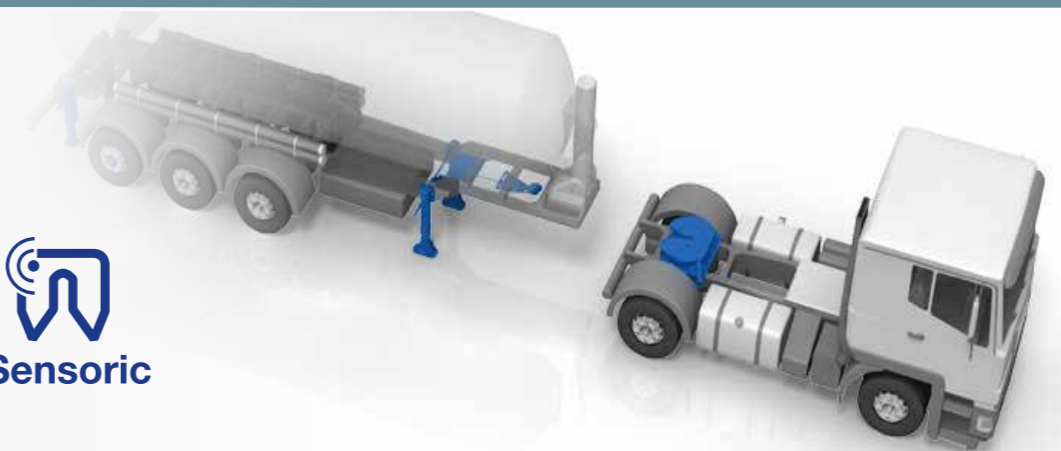
E1 55R-01 0368

E1

E1 55R-01 0145


LubeTronic 1P


Sensoric



SKAMLER

Bredt og varieret sortiment

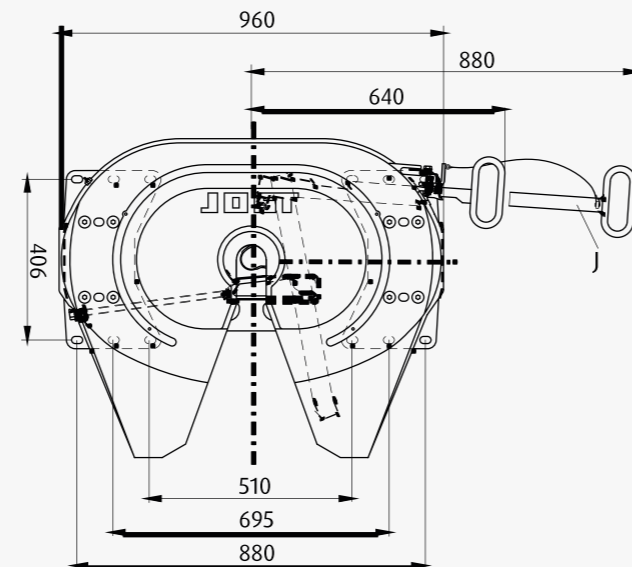
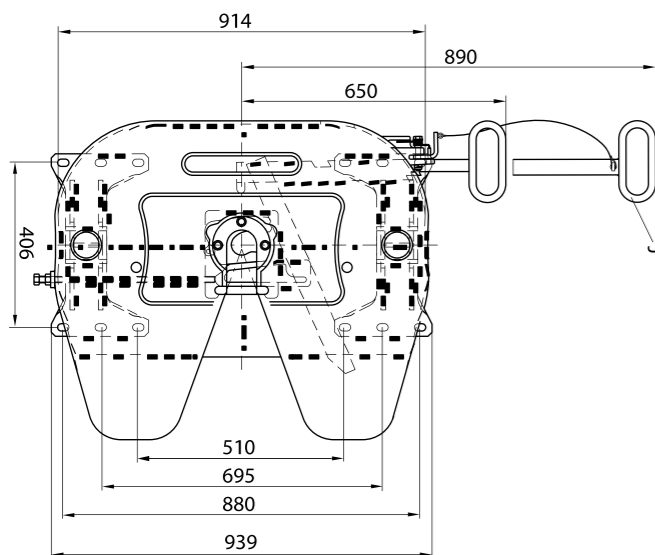
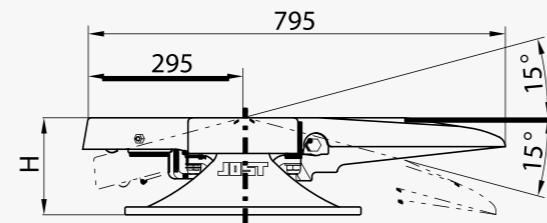
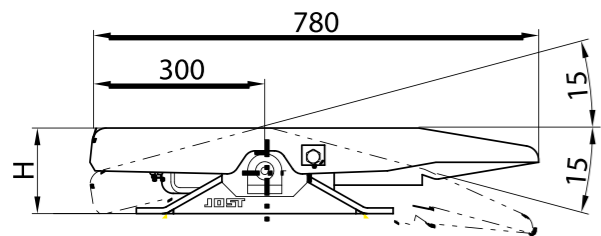
JSK 36 DV



JSK 37 C



Varenr.	Reference	H (mm)	D-værdi (kN)	Pålagt belastning U	Vægt	Godkendelse (ECE)	Bemærkning
740400	JSK 36 DV 1 J	172	152	20.000 kg	122	E1 55R-01 0301	E-coatet Lang håndtag
740402	JSK 36 DV 2 J	150	152	20.000 kg	119	E1 55R-01 0301	E-coatet Lang håndtag
740410	JSK 37 C 150	150	152	20.000 kg	149	E1 55R-01 0116	E-coatet Kort håndtag
740412	JSK 37 C 185	185	152	20.000 kg	152	E1 55R-01 0116	E-coatet Kort håndtag



Hvorfor vælge JOST skamler?

God kvalitet

- Patenteret og pålideligt design
- Støbning i højt kvalitet
- Certificeret i forhold til ISO/TS 16949

Høj betjeningskomfort

- Lang håndtag, som er let tilgængelig
- Operatøren bliver ikke beskidt
- Låsen løses med et kabel

Simpel vedligeholdelse

- Let udskiftelige foringer
- Alle sliddele fås som praktiske reservedelssæt

Kundeorienteret service

- Ekspert på individuel support
- Kundesupport i planlægningsfasen med CAD-data

Bekræftet sikkerhed

- Høj driftssikkerhed
- Regelmæssig inspektioner med serieproduktionen i forhold til ECE R55
- Kan bruges i komplicerede belastningsforhold
- Automatisk låsefunktion
- Kun en visuel inspektion er påkrævet for at undgå fejl



SKAMLER MED UNDERSTEL

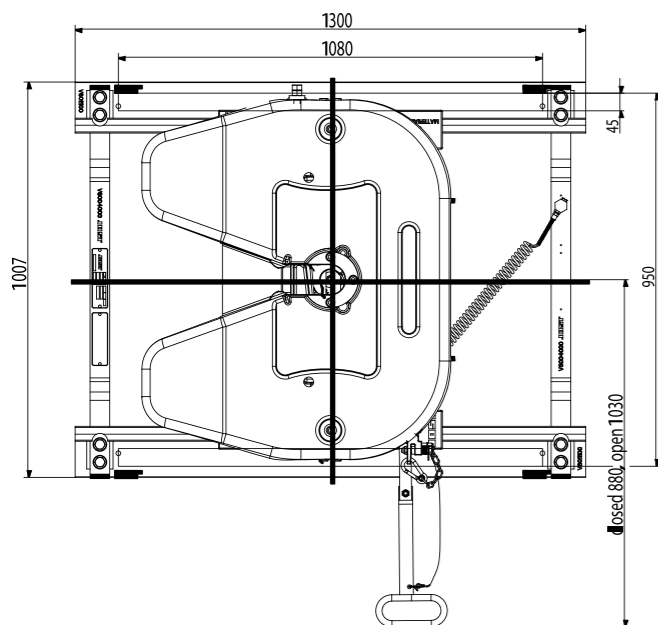
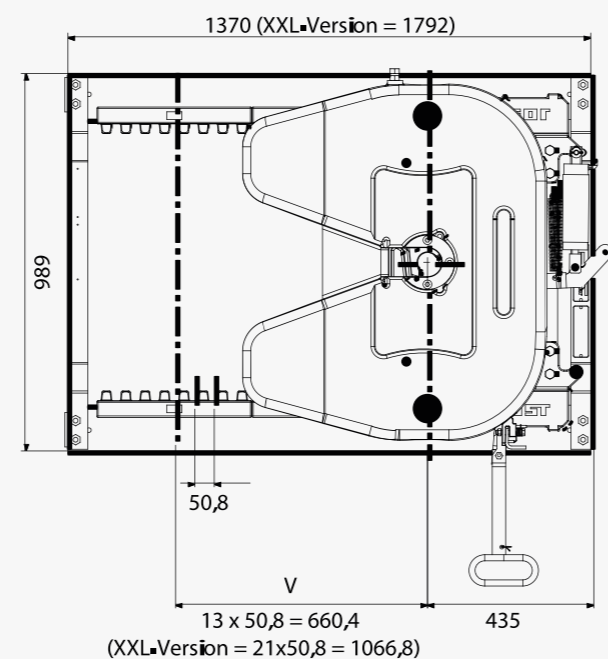
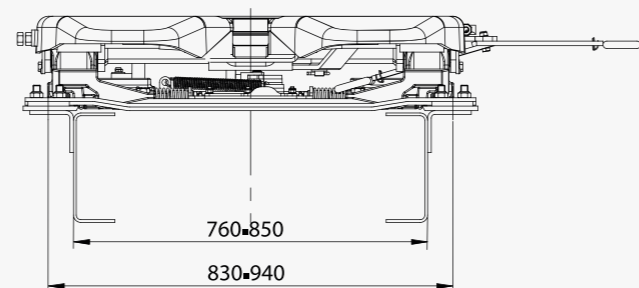
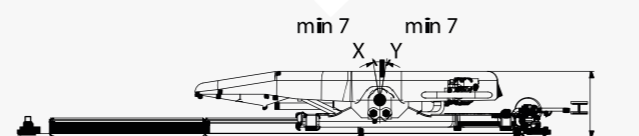
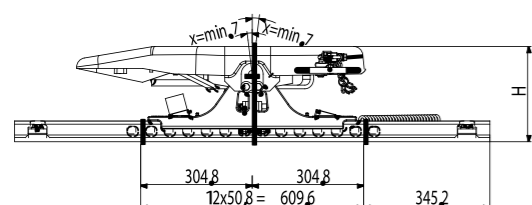
Bredt og varieret sortiment



JSK PRO



JSK SL



Varenr.	Reference	H (mm)	D-værdi (kN)	Pålagt belastning U	Vægt	Godkendelser (ECE)	Forboring til
740430	JSK PO E0 33 20 CB	175	152	20.000 kg	216	E1 55R-01 2197	Volvo/Renault
740431	JSK PO E0 33 20 FC	175	152	20.000 kg	216	E1 55R-01 2197	MB Actros
740432	JSK PO E0 47 20 FC	205	152	20.000 kg	237	E1 55R-01 2197	MB Actros
740434	JSK SL E0 32 20 AA	173	152	20.000 kg	234	E1 55R-01 1151	Uboret
740436	JSK SL E0 32 20 BC	173	152	20.000 kg	234	E1 55R-01 1151	Scania
740438	JSK SL E0 32 20 CK	173	152	20.000 kg	233	E1 55R-01 1151	MAN
740440	JSK SL E0 32 20 EC	173	152	20.000 kg	235	E1 55R-01 1151	Scania Forstærket
740442	JSK SL E0 32 X8 AA	173	152	20.000 kg	253	E1 55R-01 1151	Uboret XXL ekstra lang model
740444	JSK SL E0 45 20 AA	203	152	20.000 kg		E1 55R-01 1151	Uboret

JOST Skamler med understel

Understellet gør det muligt at justere vogntogslængden. Dette er med til at optimere akselbelastning og belastningsfordeling, samt reducere længden på det sammenkoblede vogntog eller tilpasning til at overholde de nationale regler.

Fordele (PRO)

- Lav vægt
- Passer med bredt rammehulsmønster
- Optimeret Kingpin låsning
- Kan eftermonteres med Fleetmaster Handle
- E-coating giver optimal beskyttelse mod rust

Fordele (SL)

- Passer til alle standard hulsmønstre
- E-coating giver optimal beskyttelse mod rust

Tekniske specifikationer

- Passer til 2" kingpins (klasse G 50) iht. ECE R55-01, DIN 74080, ISO 337 og kontrolkiler iht. ECE R55-01, DIN 74085.



KINGPIN



Varenr.	Reference	D-værdi (kN)	A (mm)	B (mm)	Vægt	Godkendelser (ECE)	Bemærkning
720020	KZ 1012	162	152	20.000 kg	14,5kg	E1 55R-01 0145	2" for 12 mm plade
720022	KZ 1516	170	152	20.000 kg	28 kg	E1 55R-01 0148	2" for 16 mm plade

Kingpin

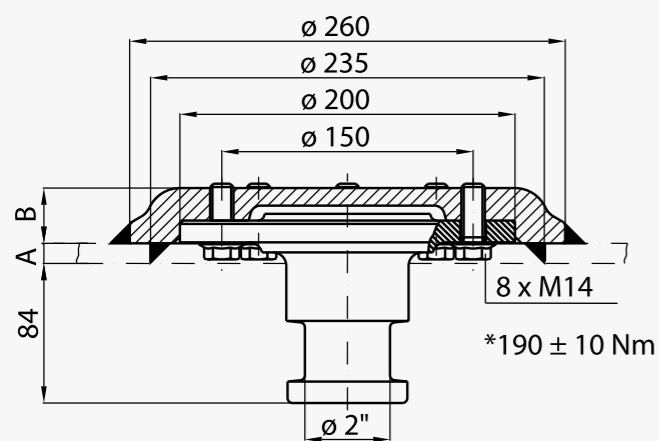
Kingpin er boltet på monteringspladen og let at udskifte nedefra.

2" kingpin kan udskiftes på nogle typer.

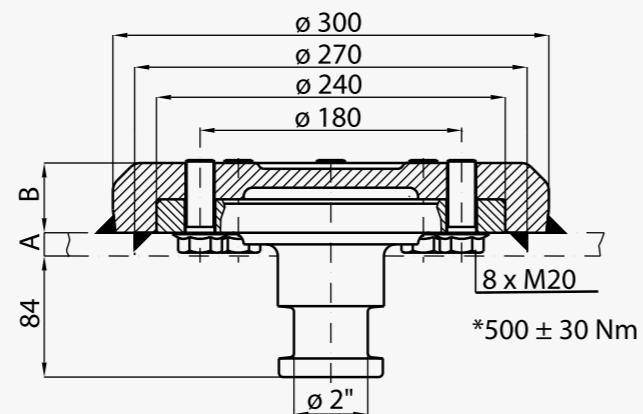
Produktoversigt

- 2" kingpins bruges til 2" skamler i henhold til ECE 55R-01 samt DIN 74081 og ISO 3842
- 3½" kingpins bruges til 3½" skamler i henhold til ECE R55-01 samt DIN 74081 og ISO 3842
- Alle kingpins passer til selvstyrende akselsystemer
- Kingpins komplet med plade og skruer (monteret)

KZ 1012



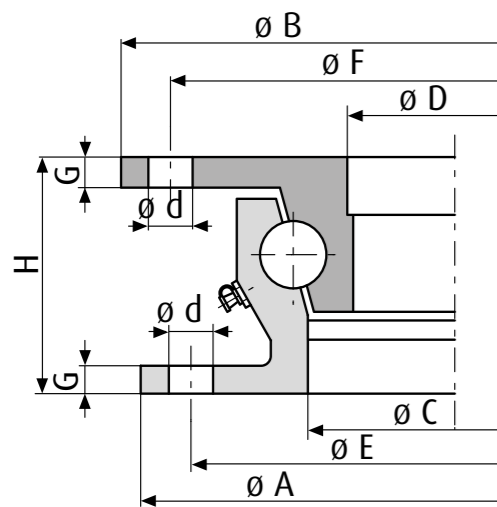
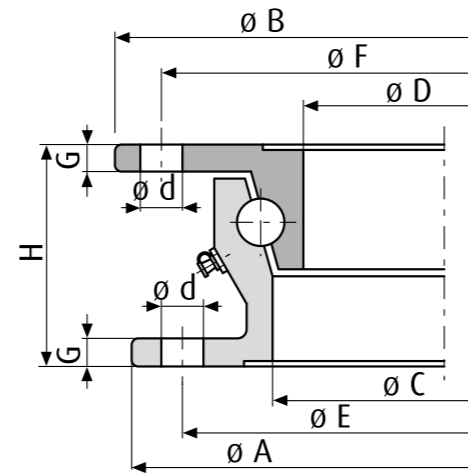
KZ 1516



KUGLEDREJEKRANSE

E-coating

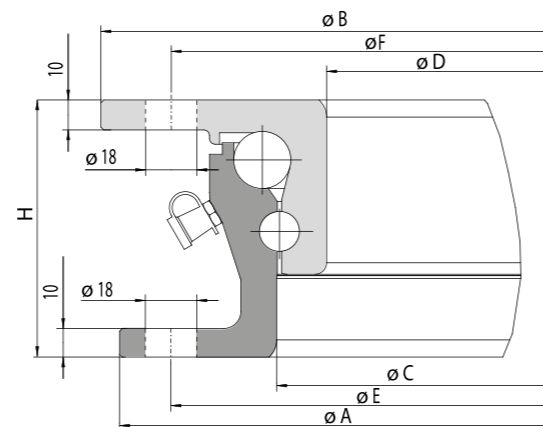
KLK HE STANDARD



KLK SO



KLK DR STANDARD



Varenr.	Reference	A (mm)	d (mm)	H (mm)	Pålagt belastning U	Vægt	Bore-skabelon nr.
740100	KLK HE 18	1100	18	90	100	69	1 *
740102	KLK SO 1100-24	1095	18	90	160	75	1 *
740111	KLK HE 1200-22	1200	18	90	130	76	1 *
740112	KLK SO 1200-24	1195	24	90	180	83	Uboret
740120	KLK DR 1100-20	1095	20	90	200	80	1 *
740130	KLK DR 1200-02	1195	1050	90	200	90	2 **

* Boret efter boreskabelon nr. 1 ([ref. JOST drawing of ball bearing turntables - KLK HE and SO](#))
 ** Boret efter boreskabelon nr. 2 ([ref. JOST drawing of ball bearing turntables - KLK HE and SO](#))

KLK SO/HE

Specifikation

- E-coating
- Standard/Lav vedligeholdelse (HE series)
- Boret/Uboret
- Specieltavet hulmønster er tilgængelig ved forespørgsel
- Central smøreblok (valgfrit)

KLK DR

Specifikation

- E-coating
- Labyrintforsegling
- Boret/Uboret
- Specieltavet hulmønster er tilgængelig ved forespørgsel
- Central smøreblok (valgfrit)



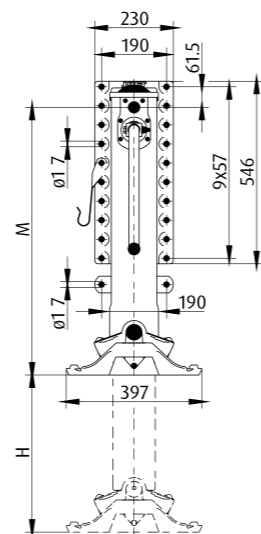
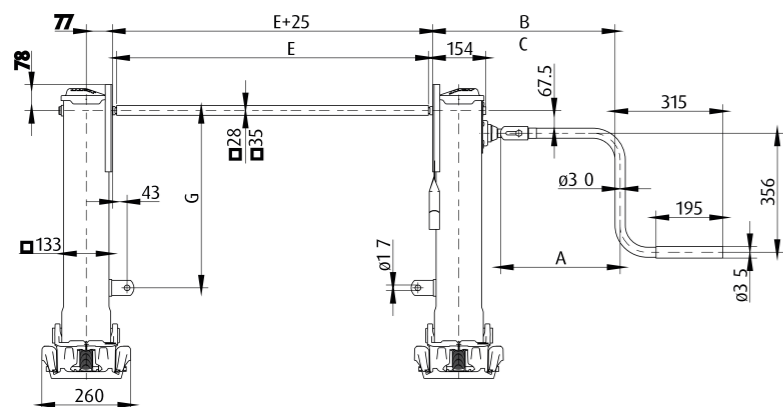


STØTTEBEN

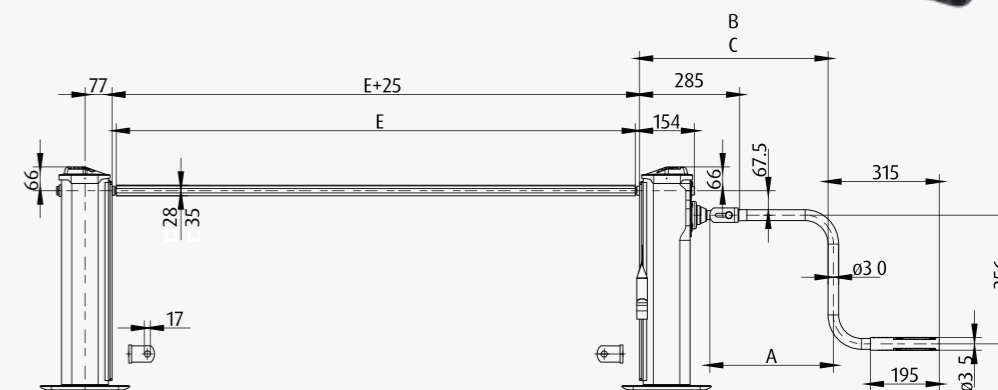
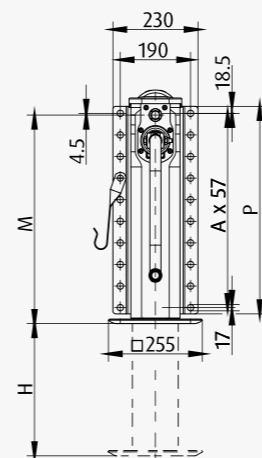
De perfekte støtten



Modul B



Modul CC (Kompakte ben)



Modul B er kompatibel med L-Serie & OPTIMA støtten

Støtten - bedste kvalitet på markedet

Varenr.	Reference	Modul	M	H	G	Højre/Venstre	Kapacitet	Bemærkning
740600	B0103-0000R	Modul B	900	560	630	Højre Til håndsving	24 t. pr. sæt	Fuld monteringsplade
740601	B0103-0000L	Modul B	900	560	630	Venstre	24 t. pr. sæt	Fuld monteringsplade
740602	B0203-0000R	Modul B	850	520	580	Højre Til håndsving	24 t. pr. sæt	Fuld monteringsplade
740603	B0203-0000L	Modul B	850	520	580	Venstre	24 t. pr. sæt	Fuld monteringsplade
740604	B0303-0000R	Modul B	800	470	530	Højre Til håndsving	24 t. pr. sæt	Fuld monteringsplade
740605	B0303-0000L	Modul B	800	470	530	Venstre	24 t. pr. sæt	Fuld monteringsplade
740606	B0403-0000R	Modul B	750	430	480	Højre Til håndsving	24 t. pr. sæt	Fuld monteringsplade
740607	B0403-0000L	Modul B	750	430	480	Venstre	24 t. pr. sæt	Fuld monteringsplade
740608	B0503-0000R	Modul B	700	400	430	Højre Til håndsving	24 t. pr. sæt	Fuld monteringsplade
740609	B0503-0000L	Modul B	700	400	430	Venstre	24 t. pr. sæt	Fuld monteringsplade
740610	B0603-0000R	Modul B	650	350	380	Højre Til håndsving	24 t. pr. sæt	Fuld monteringsplade
740611	B0603-0000L	Modul B	650	350	380	Left	24 t. pr. sæt	Fuld monteringsplade
740620	CC106470000	Modul CC	650	430	648	Sæt	24 t. pr. sæt	Fuld monteringsplade
740621	CC109470000	Modul CC	550	350	548	Sæt	24 t. pr. sæt	Fuld monteringsplade

Modulstrukturen tillader mange forskellige monteringsmuligheder.

Fremragende korrosionsbeskyttelse

- Omhyggelig forbehandling
- Pulverlakeret premium overflade
- Langvarig beskyttelse mod miljøpåvirkninger og stenslag

- Let at samle og udskifte fodsyst
- Lagerførte modeller har fuld bagplade for største fleksibilitet
- Forskellige håndtag og forbindelsesstænger
- Betydelig bedre løftekraft sammenlignet med sammenlignelige produkter
- Attraktiv design
- Til universel anvendelse

Testet og udviklet i overensstemmelse med internationale anerkendte standarder

- Regelmæssig inspektion under serieproduktion baseret på den strenge AAR standard
- Kvalitetsstyring i henhold til ISO/TS 16949
- Miljøstyring i henhold til ISO 14001

Nem vedligeholdelse

- Langvarig, vedligeholdelsesfri drift



TILBEHØR

Nem at vedligeholde

S fod
Standard



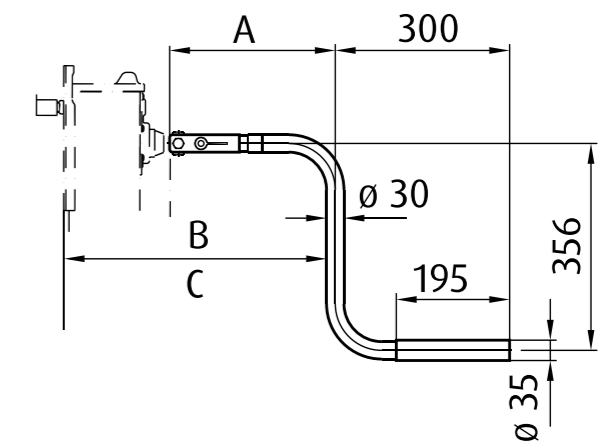
T fod
Sandfod



TC fod
Flad sandfod



Håndsving



Varenr.	Reference	Fodmodel	L x B (mm)	H (mm) i forhold til S-fod	Vægt
740670	JS D01	S	397x260	+140	12,92 kg
740671	JS D04	T	329x225	+140	6,63 kg
740672	JS D06	TC	329x225	-50	6,59 kg

Varenr.	Reference	A (mm)	B (lavt gear)	C (højt gear)	Vægt	Godkendelser
740660	JS U03	450	634	653	2,4 kg	
740661	JS U05	520	704	723	2,34 kg	

Forbindelsesstang



Varenr.	Reference	E - forbindelsesstangslængde (mm)	Vægt	Godkendelser
740650	JS L08	1635	4,68 kg	
740651	JS L09	1700	4,86 kg	

Tilbehør til støtteben

Patenteret modulsistem

- Let at skifte mellem høj og lav gear
- Meget kompakt konstruktion med høj effektivitet og ekstremt lav slitage
- Lav gearing giver mulighed for stor løftkraft pr. omdrejning, høj gearing giver mulighed for hurtig justering
- Sikret mod nedløb
- Vedligeholdelsesfrit i minimum 3 år

Modulserien kan monteres med forskellige fødder efter behov: S, T and TC.

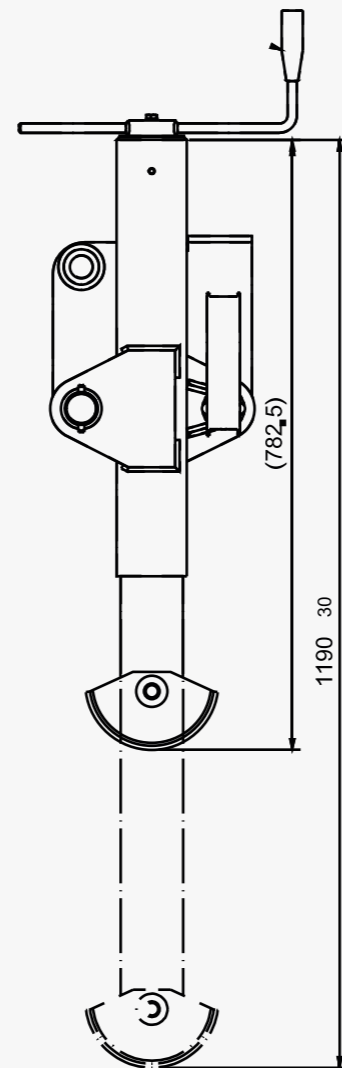
Håndsving

- Håndsving fås i forskellige længder
- Lavt gear: 0,9 mm løft pr. drej
- Højt gear: 15,0 mm løft pr. drej



STØTTEBEN

Made by BEVOLA



Varenr.	Reference	H (mm)	Kapacitet	Vægt	Godkendelse
710025	BEVOLA	550	5 tons per set	32,5 kg	

Støtteben for kærre

Dette er et robust støtteben af høj kvalitet. Støttebenet er primet, har en rund fod og svingbeslag. Den produceres af BEVOLA, som har egen produktion i Danmark.

 **BEVOLA**



SERVICE & VEDLIGEHOOLDELSE

Regelmæssig, grundig vedligeholdelse er lig med lang levetid



“W” version

Serien JSK 37 CW/EW-skamler og JSK 42-skamler i versionen “W” er udstyret med en plastpladeforing på monteringsoverfladen og en slidring med plastikindsats i låsemekanismen.

I forbindelse med det vedligeholdelsesfrie gummi- eller drejeleje er det kun et smørepunkt på låsekæben, der kræver lokal smøring. Alle sliddele kan udskiftes nemt og hurtigt. Skamler med lav vedligeholdelse sparer derfor både tid og penge samt ressourcer og skader på miljøet. For at forbedre situationen findes der en række løsninger, der gør smøringen lettere eller endda helt unødvendig i en periode.

“LubeTronic 5Point”-version

LubeTronic 5Point blev udviklet til skamler uden toppladeforinger. Det er et smøresystem, der er integreret i skamlen og sikrer pålidelig smøring af skamleplade og låsekæbe.

Den elektroniske betjening af LubeTronic minimerer forbruget af smøremiddel og sikrer optimal smøring af skamlen. Fedtforsyningen er tilstrækkelig i ca. 1 år.



“LubeTronic 1Point”-version

Takket være de øverste pladeforinger skal skamlen med lav vedligeholdelse (serie W) kun smøres på låsekæben, ikke på skamlepladen. Brugen af LubeTronic 1Point kombineret med en specialbelagt låsekæbe eliminerer også den manuelle procedure.

Efter aktivering leverer LubeTronic 1Point låsekæben med den optimale mængde fedt - garanteret i 3 år. Efter denne periode skal LubeTronic og låsekæben udskiftes.



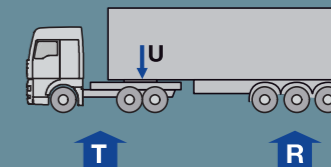
Definition D-value

Konstruktionen af skamlen i forbindelse med køretøjet udføres af køretøjsfabrikanten (konstruktion i henhold til R55-01, tillæg 7).

Den pålagte belastning på traileren og D-værdien er kriterier for bæreevne på skamlens længer og monteringsplader.

D-værdien beregnes efter følgende formel:

$$D = g \times \frac{0,6 \times T \times R}{T + R - U} \text{ (kN)}$$



Beregningseksempel:

$$D = 9,81 \times \frac{0,6 \times 17 \times 33}{17 + 33 - 10,5} = 83,6 \text{ (kN)}$$

Given: T = 17 t
R = 33 t
U = 10,5 t

Teknisk specifikation

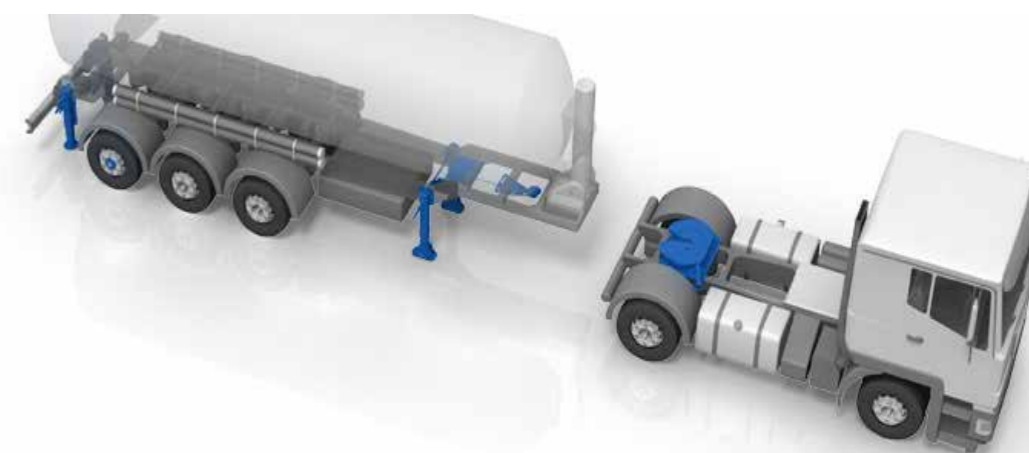
ECE-direktiverne forskriver et regelsæt over internationalt aftalte, konsistente tekniske regler for motorkøretøjer eller tilbehør til motorkøretøjer. ECE-mærket skal fastgøres til ethvert køretøj eller tilbehør i motorkøretøjer, for hvilke der er udstedt en ECE-godkendelse. Mærket består af en cirkel med stort bogstav “E” og ID-nummeret på det land, der udsteder godkendelsen. I overensstemmelse hermed står “E1” for Tyskland.

Skamlekoblere og monteringsplader betragtes som tilbehør til vognen, der bruges til at forbinde trækker og trailere, hvilket gør dem til køretøjstilslutningsdele, der er underlagt typegodkendelse.

For JOST-skamler og monteringsplader er hovedsageligt ECE-direktiv R55 (mekaniske koblingsdele af kombinationer af køretøjer) relevant.

Et andet vigtigt direktiv for vores systemløsning er ECE-direktiv R10 (Elektromagnetisk kompatibilitet).

Producentens specifikationer, JOST-monterings- og betjeningsinstruktionerne og de gældende nationale forskrifter skal overholdes, ved montering, betjening, udskiftning eller eftermontering af skamlen. I Tyskland gælder §§ 19, 20, 21 og 27 i StVZO (tysk lovgivning om tilladelse til trafiklicens).



Siden starten i 1968 har BEVOLA arbejdet med at kunne tilbyde kvalitetsprodukter til opbygning af lastbiler, hængere og trailere. Ud over et globalt indkøbskoncept, som omfatter mere end 6500 varenumre, har BEVOLA egen udvikling og produktion af en række produkter og løsninger til montering på lastbiler på de nordiske markeder.

Blandt de produkter og løsninger som BEVOLA er specielt kendt for, kan nævnes:

- BevoBox – værktøjskasser i utallige variationer og høj kvalitet
- BevoGrip – sandstrøer, specielt udviklet til det nordiske marked
- BevoPlan – det optimale koncept til udnyttelse af ladbunden
- BevoNac – et stærkt akselkoncept som sikrer lang levetid, mindre vedligeholdelse og mere stabil kørsel

PRODUKTER OG LØSNINGER



BevoNac aksler & bremser



BevoBox værktøjskasser & tilbehør



BevoGrip, RotoGrip & kjetting



Koblingsmaterial & støtteben



Opbygningskomponenter



Lastsikring, ADR & skilte



Eksteriør, interiør & udstødning



Hydraulik & brændstoftanke



Aluminium



Lys- & elkomponenter



Pneumatik & bremsekomponenter



Kran & løfteudstyr

KONTAKT BEVOLA

Vores kundeservice og sælgere sidder klar til at hjælpe dig med at finde de lygter, som passer til netop dit behov.

Tlf: +45 57 66 00 00

E-mail: salg@bevola.dk

A/S BEVOLA
Huginsvej 22
4100 Ringsted

www.bevola.dk