

PRODUKTKATALOG - DØRHOLDERMAGNETER



**MAGNITIZING
YOUR FUTURE**

INDHOLDSFORTEGNELSE

- **Velkommen**
- **Virksomhedsprofil**
- **Elektromagnetiske dørholdere – valgfri montering**
- **Elektromagnetiske dørholdere – vægmontering**
- **Elektromagnetiske dørholdere - gulvmontering**
- **Dørholderplader (anker)**
- **Magnetiske dørholdere**
- **Magnetbeslag til låger og skabe**
- **Væg- og gulvbeslag til dørholdermagneter**

VELKOMMEN HOS LARKO MAGNET APS

Denne produktbrochure er udarbejdet til jeres virksomhed med det formål at give et overskueligt billede af vores produkter og løsninger.

Produkterne er inddelt i forskellige hovedkategorier alt efter deres formål, type og materiale. Ønsker I uddybende information om priser og dimensioner, kan I finde det på vores hjemmeside eller spørge efter vores priskatalog.

Larko Magnet er en af Europas førende udbydere af kvalitetsmagneter til det professionelle erhvervsliv. Med et af markedets bredeste sortiment inden for magnetprodukter sikrer vi vores kunder de mest optimale løsninger på både større såvel som små projekter.

For altid at kunne imødekomme jeres høje krav og forventninger benytter vi udelukkende råmaterialer af høj kvalitet og samarbejdspartnere, som kan leve op til de internationale kvalitetskontroller. Disse parametre, kombineret med professionel rådgivning og høj faglig ekspertise, gør os i stand til at garantere jer effektive løsninger på både kortere og længere sigt.

Larko Magnet har gennem firmaets mangeårige virke opnået et solidt erfaringsgrundlag inden for permanente og ikke-permanente magneter. Vi kan derfor rådgive jer fra projektets begyndelse og tilbyde løsninger, som tager højde for jeres individuelle ønsker og behov.

Har I behov for yderligere oplysninger om de enkelte produkter, er I velkommen til at kontakte vores salgsafdeling.

Rigtig god fornøjelse.

Lars Kobberholm

Adm. direktør, Larko Magnet International ApS

MISSION & VÆRDIER

Mission

Vores mission er at tilbyde løsninger, som højner kvaliteten af jeres arbejde og giver jer bedre resultater. Derudover er det essentielt for os at formidle produkter, som øger sikkerheden på jeres arbejdsplads takket være produkternes høje kvalitet og den professionelle rådgivning.

Værdier

Kompetencer & faglighed

Vi følger nøje den seneste udvikling og sørger altid for, at vores faglighed er i højsædet, så vi kan tilbyde jer fremtidssikrede løsninger.

Troværdighed

Vores stærke ekspertise danner grobund for den troværdighed, som vi nyder godt af hos vores kunder. Vi skaber tryghed omkring produktet, og vi forstår at lytte til jeres ønsker.

Innovation

Vi har stor fokus på innovation og nyskabelse, således at vi kan tilbyde jer skræddersyede løsninger, der imødekommer jeres behov. Takket være dygtige ingeniører og udenlandske samarbejdspartnere skaber vi sammen fremtidssikrede løsninger.



INTERNATIONALT SAMARBEJDE

Vi anser det internationale samarbejde for en nødvendighed for at kunne tilbyde jer som kunde den seneste viden og den bedste kvalitet.

Vi samarbejder derfor på tværs af grænserne i verden og takket være etablerede samarbejdsaftaler i Tyskland, Holland, Sverige og Asien finder I Larko blandt nogle af de største udbydere på det europæiske marked.

Med disse stærke og kompetente samarbejdspartnere udvikler vi sammen en unik faglig ekspertise, som vi bruger til både at skabe nye specielle magnetprodukter samt forbedre de eksisterende.

ELEKTROMAGNETISKE DØRHOLDERE – VALGFRI MONTERING

Disse elektromagnetiske dørholdere kan valgfrit monteres på både gulvet, væggen eller i loftet, og giver derfor mulighed for at opsætte dørholderen akkurat, hvor det måtte ønskes.

En branddør skal holdes åben, som brandtilsynet foreskriver, og man kan derfor med fordel benytte sig af disse elektromagnetiske dørholdere til valgfri montering.

Elektromagneten tilsluttes brandalarmsystemet, og ved røgudvikling sørger anlægget for, at magnetismen slås fra. Herefter lukkes branddøren automatisk og sikkert.

Kendrion hører til blandt verdens kvalitetsmæssigt bedste branddørssystemer, og giver dig derfor sikkerhed og pålidelighed i et og samme produkt.

Hos Larko udbyder vi følgende modeller med fleksible monteringsmuligheder:

UNIVERSAL

Vnr. GTR048000A07 (standard)

Overflade - Plast | **Styrke** - 200 - 1000 N
Watt - Op til 3,0

Universal dørholdermagneten er en af vores mest solgte modeller, da den kan monteres på både gulvet eller væggen.

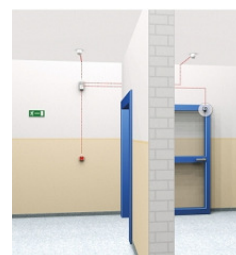
- Dørholderen har CE og EN1155 godkendelse
- Manuel udløserknop inkluderet - kan placeres på venstre eller højre side
- Kabelindgang mulig fra bagsiden ved hjælp af lukket udgang enten i højre eller venstre side
- Mulighed for montering af kraftigt beslag til brug mod vandalisme på fx offentlige institutioner
- Fleksibelt anker medfølger (model GT50R006)
- Magnet IP54 - connection IP42
- For alle produkterne gælder, at ED = 100 % ("ED" = Arbejdscyklus i procent)

Varenummer **GTR048000A07 er standardmodellen** og vores mest solgte udgave, men andre typer er også mulige i henhold til mængde:

Type	Dimension	Voltage	N	Watt
GTR048000A07	110x85x38	24DC	400N	1,6
GTR048000A08	110x85x38	230AC	400N	1,6
GTR048000A09	110x85x38	24DC	400N	1,6
GTR048000A13	110x85x38	24DC	200N	1,6
GTR048000A14	110x85x38	48DC	200N	1,6
GTR063000A07	110x85x38	24DC	1000N	3,0

- Model A09 er med positionsindikator

Spørg venligst i salgsafdelingen for yderligere information og priser.



ELEKTROMAGNETISKE DØRHOLDERE – VALGFRI MONTERING

DISTANCE

Vnr. GTR048000A10

Overflade - Plast **Styrke** - 400 N
Watt - 1,6

Denne elektromagnetiske dørholder, model Distance, kan valgfrit monteres på enten væggen eller gulvet alt afhængig af behovet.

Den er udstyret med et fleksibelt anker, og der er mulighed for at vælge en større distance, hvis dette ønskes.

- CE og EN1155 godkendelse
- Integreret polaritetsbeskyttet diode samt gnistundertrykket diode
- Magnethovedet kan nemt indstilles - placeres på siden eller i toppen
- Flexibelt anker medfølger (model 90.071)
- Inkl. manuel udløserknap
- Magnet IP54 - connection IP42
- For alle produkterne gælder at ED = 100 % ("ED" = Arbejdscyklus i procent)

Standarddimensionen 90x80x(150/175) er vores mest solgte model, men andre typer er også mulige i henhold til mængde:

Type	Dimension	Voltage	N	Watt
GTR048000A010	90x80x(150/175)	24DC	400N	1,6
GTR048000A010	90x80x(300/325)	24DC	400N	1,6
GTR048000A010	90x80x(450/475)	24DC	400N	1,6

Spørg venligst i salgsafdelingen for yderligere information og priser.



ELEKTROMAGNETISKE DØRHOLDERE – VALGFRI MONTERING

EXCLUSIVE

Vnr. GT50R089

Materiale	- Vacuum Cast Coil	Overflade	- Aluminium
Styrke	- 490 N – 588 N	Watt	- 1,5 – 3,0
Volt	- 24		

Den elektromagnetiske dørholder, model Exclusive, er kendetegnet ved, at den er udført i aluminium og er udstyret med drejehoved. Dette betyder, at den valgfrit kan placeres på enten væggen, gulvet eller i loftet.

Udover den europæiske godkendelse EN1155, bliver denne model derudover kvalitetstestet (tysk VdS kvalitetstest) to gange årligt for at give kunden garanti for, at sikkerheden og kvaliteten er i top.

- CE og EN1155 godkendelse
- VdS-Nr.: 23097
- Anker/dørbeslag købes separat
- Manuel udløserknap
- Magnet IP54 - connection IP42

Vores mest solgte produkter er **standardmodellerne 90x80x(150/185) samt 90x80x(300/335) mm**, men der er også mulighed for at vælge andre typer i henhold til mængde:

Type	Dimension	Volt	N	Watt
GT50R089	90x80x(150/185)	24	490N	1,5
GT50R089	90x80x(150/185)	24	588N	3
GT50R089	90x80x(300/335)	24	490N	1,5
GT50R089	90x80x(300/335)	24	588N	3
GT50R089	90x80x(450/485)	24	490N	1,5
GT50R089	90x80x(450/485)	24	588N	3

Kontakt venligst salafdelingen for yderligere information og priser.



ELEKTROMAGNETISKE DØRHOLDERE – VÆGMONTERING

Disse elektromagnetiske dørholdere skal monteres på væggen.

De er alle af mærket Kendrion og hører til blandt verdens kvalitetsmæssigt bedste branddørssystemer.

Kendrions elektromagneter sørger for at holde branddøren åben, som brandtilsynet foreskriver.

Elektromagneten tilsluttes det eksisterende ABDL-system, og ved røgudvikling sørger anlægget for, at magnetismen slås fra og branddøren herefter lukkes automatisk.

Når der vælges en af Larkos elektromagnetiske dørholdere går der derfor aldrig på kompromis med sikkerheden, og man er sikret markedets bedste branddørssystem.

BASIS

Vnr. GTR048000A01

Overflade	- Plast	Styrke	- 400 N
Watt	- 1,6	Volt	- 24 DC

Denne elektromagnetiske dørholder, model Basis, er beregnet til montering på væggen.

Rigtig flot design og god funktionalitet.

- CE og EN1155 godkendelse
- Ingen manuel afbryderknop
- Fleksibelt anker medfølger (model GT50R006)
- Magnet IP54 - connection IP42
- ED %: Arbejdscyklus i procent



Vnr. GTR048000A03

IN-WALL

Overflade	- Plast	Styrke	- 400 N
Watt	- 1,6	Volt	- 24 DC

Denne elektromagnetiske dørholder går under navnet In-wall og er en af vores mest solgte dørholdere til montering på væggen.

- CE og EN1155 godkendelse
- Fleksibelt anker medfølger
- Magnet IP54 - connection IP42
- ED %: Arbejdscyklus i procent



ON-WALL

Vnr. GTR048000A06

Overflade	- Plast	Styrke	- 400 N
Watt	- 1,6	Volt	- 24 DC

Denne elektromagnetiske dørholder betegnes On-wall og er en sort elektromagnet, som især er velegnet, hvis der er lidt afstand fra dør til væg.

- CE og EN1155 godkendelse
- Fleksibelt anker medfølger
- Manuel afbryderknop
- Magnet IP54 - connection IP42



ELEKTROMAGNETISKE DØRHOLDERE – GULVMONTERING

Er der behov for en elektromagnetisk dørholder, der kan monteres på gulvet, kan Larko hjælpe med dette.

Dørmagneten til gulvmontering er af kvalitetsmærket Kendrion, og man er derfor sikret et af verdens bedste og mest stabile branddørssystemer.

Branddøren skal altid holdes åben ifølge brandtilsynets foreskrifter, og her kan denne model varmt anbefales.

Elektromagneten tilsluttes det eksisterende

brandalarmssystem, og ved røgudvikling sørger anlægget for, at magnetismen bliver slået fra og branddøren automatisk bliver lukket.

Der er også mulighed for at vælge vores modeller med fleksible monteringsmuligheder - her bestemmer man selv, om man vil montere dørholderen på gulvet, væggen eller i loftet.

Der kan vælges følgende elektromagnet til gulvmontering hos Larko:

BASE

Vnr. GT50R060 (standard)

Overflade - Plast | **Styrke** - 490 - 1568 N
Watt - 1,5 - 3,0 | **Volt** - 24

Denne elektromagnetiske dørholder, model Base, er beregnet til montering på gulvet. Udover den europæiske godkendelse EN1155 har denne model VdS godkendelse, og den undergår derfor tyske kvalitetstests 2 gange årligt.

- CE og EN1155 godkendelse
- Manuel udløserknop
- VdS-Nr.: 23097
- Fleksibelt anker købes separat

Varenummer GT50R060 med 490 N er standardmodellen og den mest solgte udgave af denne elektromagnet.

Andre modeller kan dog også rekvireres i henhold til mængde:

Type	Dimension	Volt	N	Watt
GT50R060	121x121x86	24	490N	1,5
GT50R060	121x121x86	24	588N	3
GT63R060	121x121x86	24	700N	1,5
GT70R060	121x121x86	24	1375N	1,5
GT70R060	121x121x86	24	1568N	3
GT50R020	109x121x86	24	490N	1,5

Kontakt venligst salgsafdelingen for yderligere information om ovennævnte modeller.



DØRHOLDERPLADER (ANKER)

Dørholderplader (anker) monteres på selve døren og udjævner eventuelle mindre skævheder, så døren altid holdes fast.

selve dørmagneten, da pladens diameter altid bør være større end dørmagneten.

Den rette dørholderplade afhænger af størrelsen på

Der kan vælges flere forskellige typer af Larko-Kendrion dørholderplader til montering på døren:

STANDARD

Vnr. GT50R005

Materiale	- Nikkel/plast	Overflade	- Galvaniseret
Længde	- 55 mm	Bredde	- 55 mm
Højde	- 18 mm	Pladens Ø	- 55 mm

Denne dørholderplade er standardmodellen.

Pladerne er fleksibelt monteret på beslaget, hvilket udjævner mindre skævheder (max. 5 grader). Flot kvalitetsprodukt til brug ved de fleste opgaver. Overfladen er beskyttet mod korrosion takket være en zink coating.



Vnr. GT50R006

JUSTERBAR VINKEL

Materiale	- Nikkel/plast	Overflade	- galvaniseret
Længde	- 55 mm	Bredde	- 55 mm
Højde	- 50 mm	Pladens Ø	- 55 mm



Denne model er designet til døre med dørstop.

Beslaget har et justerbart hængsel og kan fikseres i op til 60 grader i hver retning (*inkluderet ved køb af henholdsvis Universal-, Basis-, Distance- og vægmodellerne*). Overfladen er beskyttet mod korrosion takket være en zink coating.

TELESKOPISK HOLDEPLADE

Vnr. GT50R007

Materiale	- Nikkel/plast	Overflade	- Galvaniseret
Længde	- 50 mm	Bredde	- 50 mm
Højde	- 79 mm	Pladens Ø	- 55 mm

Denne dørholderplade har en teleskopisk holdeplade, som er støddæmpende takket være en integreret fjeder (fjederen kan bevæge sig 20 mm).

Dette er især en fordel ved tunge døre, da fjederen modvirker hårde stød og herved beskytter dørmagneten og selve døren.



MAGNETISKE DØRHOLDERE

Magnetiske dørholdere er altid en effektiv og elegant måde at holde sine døre åbne på.

solide kvalitetsprodukter, som holder i længden.

Med disse magnetiske dørholdere er man altid sikret, at dørene ikke lukker utilsigtet i, og man er garanteret

Hos Larko udbyder vi følgende typer magnetiske dørholdere:

GEVIND

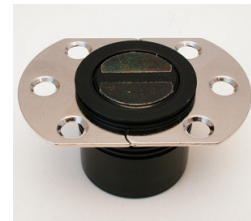
Vnr. 55500-55510

Materiale - NdFeb/metal | **Overflade** - Metal/ædelstål
Temperatur - 60 °C | **Styrke** - 105 N

Denne magnetiske dørholder er udstyret med gevind, så man selv let kan justere afstanden til stålpladen. Den er yderst solid og er beregnet til indbygning i primært trædøre.

Dørholderen er en af de stærkeste på markedet takket være magneten af typen NdFeb, som er monteret i den ene ende af holderen.

- Indbygningsdybden er 15 – 25 mm
- Monteringsplader i ædelstål
- Monteringssættet omfatter 2 stk. monteringsplader og skruer
- Der er mulighed for yderligere stålplader - enten selvklæbende eller med skrue på modsatte side
- Monteringssæt kan tilkøbes (vnr. 55510)



Vnr. 55300

CYLINDERFORMET

Materiale - NdFeb | **Overflade** - Ni-Zn-Ni/gummi
Temperatur - 40 °C | **Styrke** - 150 N



Denne dørholdermagnet er en cylinderformet stopklods, som holder ståldøren med stor kraft, selv hvis døren ikke rammer i den rette vinkel (*der skal dog altid være linjekontakt*).

- Dørmagneten er lille, diskret og let at montere
- Holdekraft helt op til 150 N = 15 kg
- Hvis dørholderen skal anvendes til en almindelig dør, skal der monteres en plade på 30x10x3mm (købes separat), eller der kan anvendes vores [dørholderplader \(anker\)](#)
- Brugen af NdFeb magnet sikrer den høje magnetkraft
- Dørmagneten fastgøres nemt med 2 stk. M5 forsænkede skruer med en afstand på 46 mm

GUMMI

Vnr. 55800

Materiale - NdFeb/gummi | **Overflade** - Gummi
Temperatur - 60 °C | **Styrke** - 60 N

Denne magnetiske dørholder fås i ren sort gummi i en flot udførelse.

- I selve gummidelen er der indlagt en stærk NdFeb magnet
- Membranagtig gummipude
- Holder døren eller lågen på sikker vis

Dørholderens magnetisme er begrænset, men dog effektiv til almindelige krav til holdefunktionen.



MAGNETBESLAG TIL LÅGER OG SKABE

Hos Larko kan der vælges flere forskellige elegante lukkefunktioner afhængigt af behovet.

der god mulighed for at finde netop det produkt, som passer bedst.

Hvad enten der er brug for en model til at holde døre, låger, skabe, kasser eller noget helt femte lukkede, er

Der er mulighed for at vælge mellem nedenstående typer af magnetlukninger:

TIL INDBYGNING

Vnr. 21600

Materiale - NdFeb/metal | **Overflade** - Ni-Zn-Ni
Temperatur - 40 °C | **Styrke:** Middel

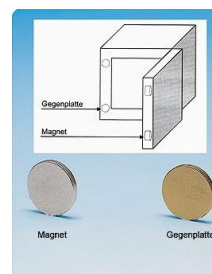
Disse magneter er beregnet til indbygning og kan holde et emne lukket, uden at man nødvendigvis kan se lukningerne.

Hemmeligheden ligger i de magneter og zink metalskiver, der er indbygget i de møbeldele, der skal lukkes.

- En meget stærk magnetskive lamineres ind i lågen, og en metalskive som hæfteplade indlægges i rammen og tildækkes.
- Metoden garanterer, at lågen holdes forsvarligt lukket og bruges ofte af møbelindustrien, reklamebranchen, trykkerier etc.
- Let indbygning
- Begge komponenter er rustbeskyttede
- Varenr. 21600 er inkl. metalskive
- Flade komponenter NdFeb Ø 18 x 2 mm og zink metalskive Ø 20 x 1,5 mm
- Lang levetid

Der findes flere løsningsmodeller - kontakt venligst vores salgsafdeling for yderligere information.

Ønskes lukkefunktion til mapper og kataloger, kan der rettes henvendelse til vores salgsafdeling, da der i så fald er tale om produkter med klæb.



Vnr. 55400-55410

LÅGER OG SKABE

Materiale - NdFeb | **Overflade** - NdFeb/plast
Temperatur - 40 °C | **Styrke** - Op til 15 N

Der er gennem tiden udviklet mange forskellige varianter af magnet lukke- / holdesystemer til låger. Vi fører her et udvalg af de mest almindelige modeller.

- Magneten holder solidt lågen på plads
- Modparten bores på plads
- Polpladen er stationær
- Plastudførelse af holderen til magneten
- Overfladebehandlet med nikkel
- Det ene billede omfatter to stk. NdFeb magneter



MAGNETBESLAG TIL LÅGER OG SKABE

MAGNETFLADLISTE-SORT / ÆDELSTÅL

Vnr. 60530-40

Materiale	- Ferrit/metal/NdFeb	Overflade	- Metal
Temperatur	- 60 °C	Styrke	- Op til 125 N

Denne magnetfladliste fås i to udgaver.

Den ene er udført i ferrit metalhus i en sort udførelse, hvori overfladen er af produktet "Nextel". Den anden udgave er i NdFeb i et ædelstålhus.

- Varenr. 60540 er beregnet til steder med krav om højt hygiejneniveau
- Begge modeller er primært beregnet til dørbeslag, hvoraf NdFeb især bruges til køkkener (jf. hygiejne)

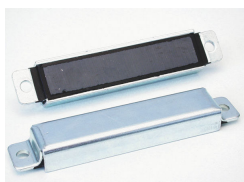
Listen over producerede fladmodeller er stor, og derfor har vi medtaget de gængse magnetlister. Yderligere spørgsmål kan rettes til salgsafdelingen.



Vnr. 60500-60520

MAGNETFLADLISTE - ZINK

Materiale	- Ferrit/metal	Overflade	- Zink
Temperatur	- 100 °C	Styrke	- 110 N



Magnetliste med metalhus i ferrit, som udgør grundlaget for holdekraften. Magnetfladlisten er forarbejdet i zink, hvilket gør den mere holdbar for udefrakommende snavs og skidt.

Denne magnetfladliste fås i tre modeller.

- Sikker og enkel fastgørelse med to Ø5 huller
- Ferritmagneten er anbragt i en beskyttende U-skinne, der forstærker holdekraften
- Siderne er forsvarligt støbt
- Metalhus udført for alle 3 modeller

VÆG- OG GULVBESLAG TIL ELEKTROMAGNETER

Vores væg- og gulvtilbehørsserie byder på flere forskellige væg- og gulvbeslag fra kvalitetsmærket Kendrion.

Vægbeslagene benyttes især ved den såkaldte Universal dørholder med fleksibel montering, og de fås i forskellige længder alt efter afstanden mellem selve dørholderen og døren.

Gulvbeslaget anvendes især på offentlige områder som skoler, børnehaver, biblioteker eller

kundeområder.

Selve dørholdermagneten kan monteres på begge sider af beslaget, hvor den ene side fungerer som en beskyttelse mod vandalisme.

Denne kraftige model er især velegnet til "tunge" områder.

Der kan vælges mellem følgende type væg- og gulvbeslag hos Larko:

VÆGBESLAG

Vnr. GTR048000A07800-7900

Materiale - Metal | **Overflade** - Hvid lakering

Denne model benyttes især ved Universal dørholderen.

Elektromagneten fastgøres på dette beslag.



Vnr. GTR048000A12006

GULVBESLAG

Materiale - Metal | **Overflade** - Hvid lakering

Dette gulvbeslag er en kraftig model, som især er velegnet til "tunge områder".

Selve dørholdermagneten kan monteres på begge sider af beslaget, hvor den ene side fungerer som en beskyttelse mod vandalisme.

