

PC-DMIS MÄTMASKIN, GRUNDER

Grundkurs i PC-DMIS för dig som ska köra eller programmera en mätmaskin.

VEM HAR NYTTA AV ATT GÅ KURSEN?

Kursen riktar sig till dig som är ny användare av PC-DMIS i mätmaskin. För dig som ska arbeta med offline-programmering av mätmaskiner är kursen lämplig för att sätta sig in i arbetsmetodiken i PC-DMIS. Du kan även ha nytta av att gå kursen om du har använt en mätmaskin med PC-DMIS ett tag och vill förstärka din grundkompetens.

DÄRFÖR BÖR DU GÅ KURSEN!

Genom att gå kursen får du de grundkunskaper som är en förutsättning för att använda eller offline-programmera en mätmaskin med PC-DMIS programvara.

DET HÄR FÅR DU LÄRA DIG

När du har gått kursen har du de kunskaper som du behöver för att komma i gång med att använda PC-DMIS och utföra enklare mätning och programmering av mätmaskinen. Kursen ger dig även grunder inom områdena mätteknik och utvärderingar av ritningskrav.

KURSLÄNGD

Kurslängden varierar beroende på om du använder PC-DMIS PRO, CAD eller CAD++.

Kurslängden för PC-DMIS PRO är tre dagar.

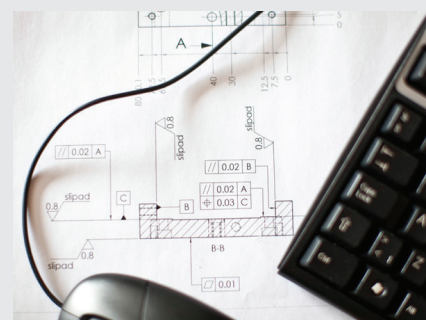
Kurslängden för PC-DMIS CAD och PC-DMIS CAD++ är fyra dagar.

KURSMATERIAL

En detaljerad kursbok och en övningsbok med kontrollfrågor och övningsuppgifter. En övningsdetalj ingår, så att du kan repetera övningsuppgifterna efter kursen.

GENOMFÖRANDE

Kursen genomförs vid våra mätcentrum i Göteborg och i Eskilstuna. Ett antal kurstillfällen är inplanerade vid fasta tidpunkter under året. Varje kurs har plats för sex deltagare.



KORTA FAKTA

MÅLGRUPP:

Nya mätmaskinsoperatörer och mätmaskinsprogrammerare samt de som önskar förstärka sina grundkunskaper i programvaran PC-DMIS.

KURSMÅL:

Att ge den grundkunskap som krävs för att börja använda PC-DMIS.

FÖRKUNSKAPER:

Datorvana och grundkunskaper i ritningsläsning.

PRIS:

13 700 SEK för PC-DMIS PRO.
 15 900 SEK för PC-DMIS CAD eller CAD++.
 I priset ingår kursmaterial, lunch och fika.
 Priserna är exkl. moms.

YTTERLIGARE INFORMATION:

Kontakta oss på telefon 016-16 08 05 eller via e-post: training.se@hexagon.com.

PC-DMIS MÄTMASKIN, GRUNDER

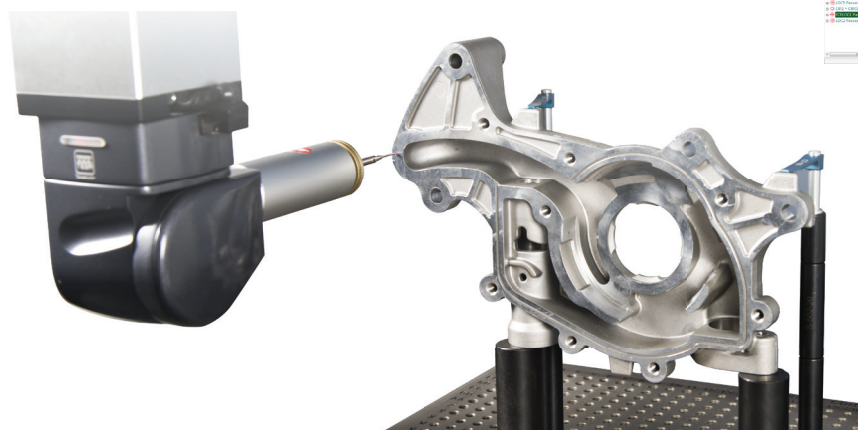
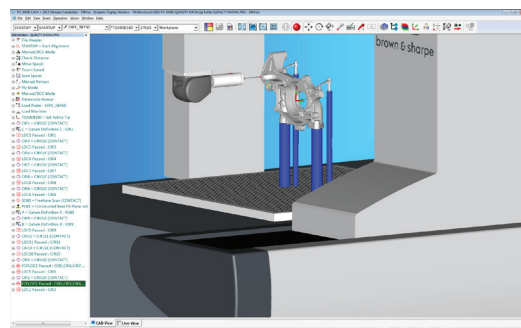
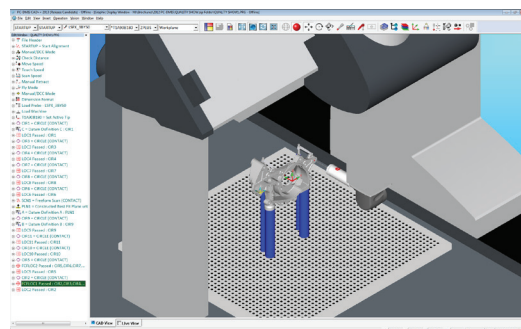
KURSSINNEHÅLL

Dag 1–3 PC-DMIS PRO, CAD och CAD++

- introduktion till koordinatmätmaskinen
- introduktion till PC-DMIS
- struktur för datalagring, sökvägar
- mätspetsar, definition och kalibrering
- mätning, igenkänningselement (mätta element)
- arbetsplan
- uppriktningar
- utskrifter
- konstruerade element
- utvärdera koordinatläge, dimensioner och formfel
- utvärdera avstånd
- utvärdera vinkel
- skapa manuella mätprogram med utvärderingar
- använda rapporter och utskrifter, grundläggande funktioner
- vektorer, att beskriva riktning och orientering
- CNC-funktioner och parametrar för CNC
- parametrar för visning och allmän funktion
- autoelement, grundläggande
- skapa CNC-styrda mätprogram
- viapunkter och säkerhetsplan
- alternativ och funktioner för att köra mätprogram
- snabbtangenter

Dag 4 PC-DMIS CAD och CAD++

- fönsterlayouts i PC-DMIS
- CAD-modell, grunder, uppbyggnad, format och import
- CAD-modell, arbetsmetodik vid programmering och mätning
- mäta med dynamiskt datautbyte med CAD-modell (igenkänningselement)
- programmera med data från CAD-modell (autoelement)
- programmeringsövningar med autoelement, CNC-funktioner och utvärderingar på CAD-modell



Hexagon Metrology Nordic AB

SE-631 81 Eskilstuna, Sweden
Visiting address: Filargatan 3, SE-632 29
tel: +46 16 16 08 00
info.se@hexagon.com

tel: +46 16 16 08 05
training.se@hexagon.com

www.hexagonmetrology.se