

## KSC mini

### Kleinteilespanner mit Backenschnellwechselsystem

KONTEC KSC mini verspricht einfachstes Handling von Kleinteilen durch ein symmetrisches Spannen mit hohen Spannkraften. Dank der kompakten Abmessungen und der guten Zugänglichkeit von allen Seiten ist der Spanner ideal geeignet für die Roh- und Fertigteilbearbeitung, Mehrfach-Spannungen sowie Automationsanwendungen. Dabei lässt er sich sowohl in als auch auf der Palette integrieren.

Das Backenschnellwechselsystem garantiert einen sekundenschnellen Backenwechsel ohne zusätzliches Werkzeug. Die Backen können durch einfaches Einklicken der Backe ein- bzw. ausgewechselt werden. Die Backen sind in den Breiten 45 mm und 70 mm verfügbar und können auf allen KSC mini Spannern eingesetzt werden. Der rostfreie Grundkörper garantiert darüber hinaus eine lange Lebensdauer des Spannmittels.

## KSC mini

### Vise for small workpieces with jaw quick-change system

KONTEC KSC mini promises the simplest handling of small components due to symmetrical clamping with high clamping forces. By virtue of its compact dimensions and accessibility from all sides, the vise is ideally suitable for raw and finished parts machining, multiple clamping and automation applications. It can be integrated both in and on the pallet.

The jaw quick-change system ensures jaw changes in a matter of seconds without requiring additional tools. The jaws can be exchanged by simply clicking the jaw into place. The jaws are available in widths of 45 mm and 70 mm, and can be used on all KSC mini vises. The stainless steel base body also ensures a long service life of the clamping device.



## Vorteile – Ihr Nutzen

### **Backenschnellwechsel ohne Werkzeug**

Sekundenschnelle Anpassung an neue Spannaufgaben

### **Hohe Spannkraft**

Sorgt für Prozesssicherheit während der Bearbeitung

### **Großer Spannbereich**

Hohe Flexibilität am Werkstück

### **Optimale Zugänglichkeit**

Ideal geeignet für die 5-Seiten-Bearbeitung

### **Breites Einsatzspektrum**

Für Roh- als auch Fertigteilbearbeitung geeignet

### **Kleine und kompakte Bauweise**

Ideal für Mehrfachanwendungen zur Erhöhung der Maschinenlaufzeit

### **Umfangreiches Backenprogramm**

Optimale Anpassung an neue Spannaufgaben, auch mit unterschiedlichen Backenbreiten

### **Rostfreier und gehärteter Grundkörper**

Schmutzunempfindliches und wartungsarmes Spannmittel

## Advantages – Your benefits

### **Jaw quick-change without tools**

*Adjustment to new clamping tasks within seconds*

### **High clamping force**

*Ensures process reliability during machining*

### **Large clamping range**

*High flexibility at the workpiece*

### **Optimal accessibility**

*Ideally suited for 5-sided machining*

### **Wide range of applications**

*Suitable for machining of finished and unfinished parts*

### **Small and compact design**

*Ideal for multiple applications to increase machine running time*

### **Wide jaw program**

*Optimum adaptation to new clamping tasks, even with different jaw widths*

### **Stainless and hardened base body**

*Dirt insensitive and low-maintenance clamping device*

## Funktion KSC mini

Die Zentrischspanner KSC mini sind manuelle Direktspanner. Der Antrieb erfolgt über eine Spindel. Der Kraftaufbau erfolgt direkt und ist linear. Die Spannkraft ist dabei abhängig vom Drehmoment. Beide Backen schließen bzw. öffnen synchron. Die Schnellwechselbacken werden über Druckstücke gesichert und können in Sekunden-schnelle, ohne zusätzliches Werkzeug, gegeneinander ausgetauscht werden.

## Function KSC mini

*The KSC centric clamping vises are manual direct clamping vises. The drive takes place via a spindle. The force builds up directly and is linear. The clamping force depends on the torque. Both jaws open or close synchronously. The quick-change jaws are secured by pressure pieces and can be exchanged within seconds without requiring additional tools.*



- 1 Backenschnellwechselsystem**  
Sekundenschneller Austausch der Systembacken, komplett werkzeuglos
  - 2 Rostfreier und gehärteter Grundkörper**  
Schmutzunempfindliches und wartungsarmes Spannmittel
  - 3 Betätigung über Sechskant-Anschluss**  
Dadurch einfachere Bedienung
  - 4 Spindeltrieb**  
Für höchste Spannkraft
  - 5 Federndes Druckstück**  
Sichert im ungespannten Zustand die Backe gegen Herausfallen
  - 6 Schnellwechselbacken**  
In Backenbreiten 45 und 70 mm, die auf allen Baugrößen eingesetzt werden können
  - 7 Vielseitige Einsatzmöglichkeit**  
Für die Erst- und Zweitseitenbearbeitung
- 1 Jaw quick-change system**  
*System jaws can be exchanged in seconds, completely without tools*
  - 2 Stainless and hardened base body**  
*Dirt insensitive and low-maintenance clamping device*
  - 3 Operation via hexagon connection**  
*Therefore more easier to operate*
  - 4 Spindle drive**  
*For highest clamping forces*
  - 5 Spring loaded pressure piece**  
*Secures the jaw against falling out in unclamped condition*
  - 6 Quick-change jaws**  
*In jaw widths 45 and 70 mm, which can be used on all sizes*
  - 7 Versatile applications**  
*For first- and second-side machining*

## Backenschnellwechselsystem

Der KSC mini ermöglicht dank Backenschnellwechselsystem ein extrem schnelles Umrüsten des Spanners auf neue Systembacken. Der ganze Backenwechsel erfolgt dabei komplett ohne Werkzeug. Dabei kann zwischen zwei Backenbreiten (45 mm und 70 mm) und einem breiten Backenprogramm gewählt werden.

## Jaw quick-change system

*Due to the jaw quick-change system, the system jaws of the KSC mini vise can be extremely fast changed over to new system jaws. The whole jaw change is achieved without any tools at all. You can choose between two jaw widths (45 mm and 70 mm) and a broad range of jaws.*



## Edelstahlausführung – lange Lebensdauer

Der Grundkörper des KSC mini ist in gehärtetem, rostfreiem Stahl ausgeführt.

## Made of stainless steel – long service life

*The base body of the KSC mini is made of hardened stainless steel.*



## Beste Zugänglichkeit von allen Seiten

Die kompakte Bauform sowie die speziell entwickelten Systembacken garantieren eine optimale Zugänglichkeit des Werkzeugs an das Werkstück von allen fünf Seiten. Mit den VS-Schnellwechselbacken kann zudem ein noch größerer Spannereich abgedeckt werden.

## Best accessibility from all sides

*The compact design as well as the specially developed system jaws ensure optimum accessibility of the tool to the workpiece from all five sides. With the VS quick-change jaws an even larger clamping range can be covered.*



## Mehrere Backenbreiten einsetzbar

Der KSC mini bietet die Möglichkeit, unterschiedliche Backenbreiten in den Breiten 45 mm und 70 mm je nach Anforderung auf dem Spanner einzusetzen. Diese sind dank Backenschnellwechselsystem schnell und einfach gegeneinander austauschbar.

## Several jaw widths can be used

*The KSC mini offers the possibility to use different jaw widths of 45 mm and 70 mm depending on the requirements on the vise. By virtue of the jaw quick-change system, these can be exchanged quickly and easily.*



### Befestigungsmöglichkeiten

Der KSC mini bietet zwei Möglichkeiten, den Spanner auf dem Maschinentisch zu befestigen. Die generelle Befestigung erfolgt über zwei Schrauben durch den Grundkörper hindurch. Für eine genauere Ausrichtung kann der Spanner noch über zwei  $\varnothing 12H7$  Präzisionsbohrungen auf dem Maschinentisch ausgerichtet werden.

- ❶ Befestigung über Schrauben
- ❷ Befestigung über Schrauben und Präzisionsbohrungen

### VERO-S NSE mini Schnittstelle

Zusätzlich zu den Befestigungsmöglichkeiten via Schrauben oder Schrauben mit Passstiften ist der KSC mini 70-100 mit der VERO-S NSE mini Schnittstelle ausgeführt. Dadurch kann der Spanner auf NSE mini Modulen sowie Spannstationen mit integrierter Verdrehicherung V1 eingesetzt werden.

### Mounting options

The KSC mini offers two possibilities to fasten the vise on the machine table. The general fastening is done by two screws through the base body. For a more precise alignment, the vise can still be aligned on the machine table via two  $\varnothing 12H7$  precision bore holes.

- ❶ Fastening via screws
- ❷ Mounting via screws and precision bore holes

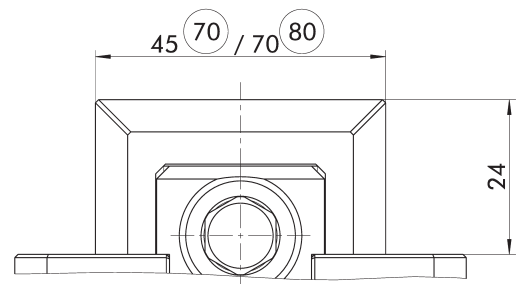
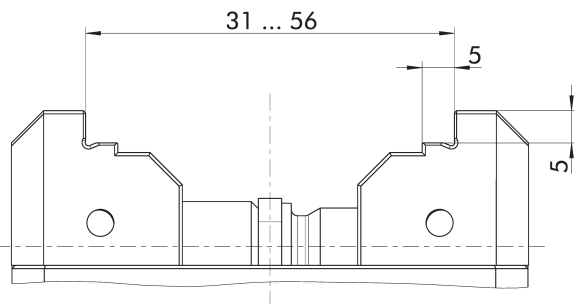
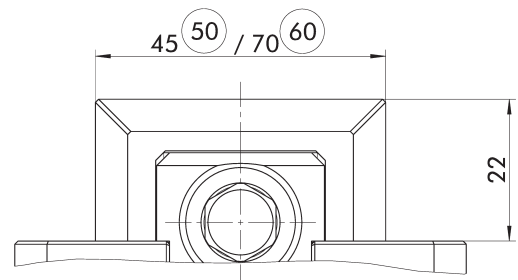
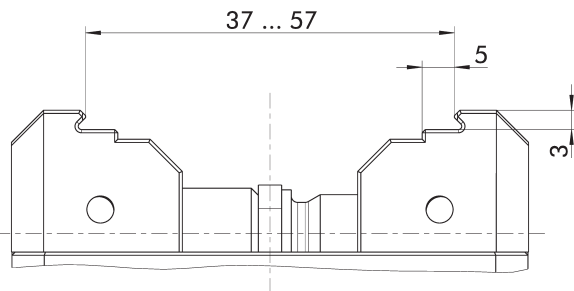
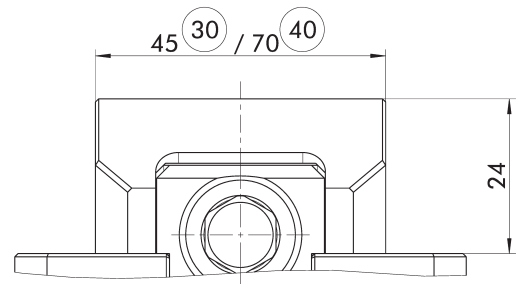
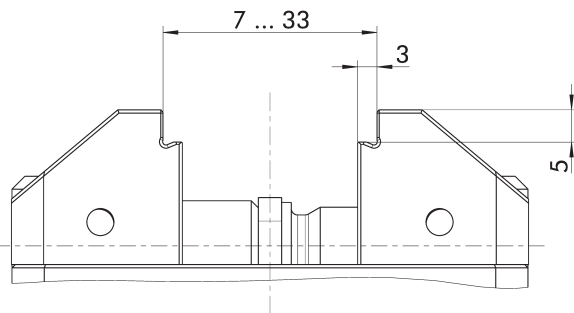
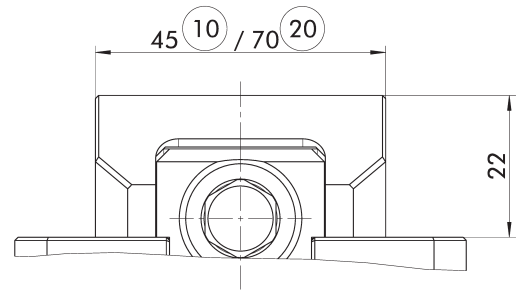
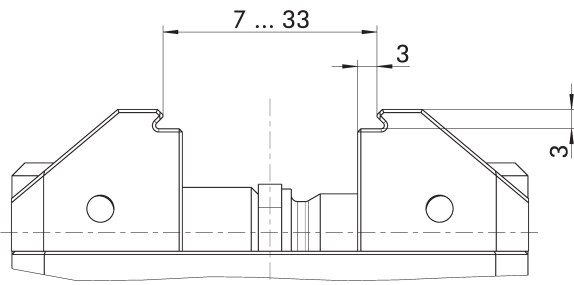


### VERO-S NSE mini interface

In addition to the mounting options via screws or screws with alignment pins, the KSC mini 70-100 is designed with the VERO-S NSE mini interface. This means that the vise can be used on NSE mini modules and clamping stations with integrated anti-rotation protection V1.







Passende Systembacken mit Positionsnummer siehe nächste Seite.  
Technische Änderungen vorbehalten.

Suitable system jaws with position number on the next page.  
Subject to technical changes.

Technische Daten | Technical data

Bezeichnung Description	Ident.-Nr. ID	Spannerbreite Width of the clamping vise [mm]	Max. Spannkraft Max. clamping force [kN]	Max. Drehmoment Max. torque [Nm]	Gewicht Weight [kg]
KSC mini 70-80	1452102	70	16	50	0.9

Lieferumfang

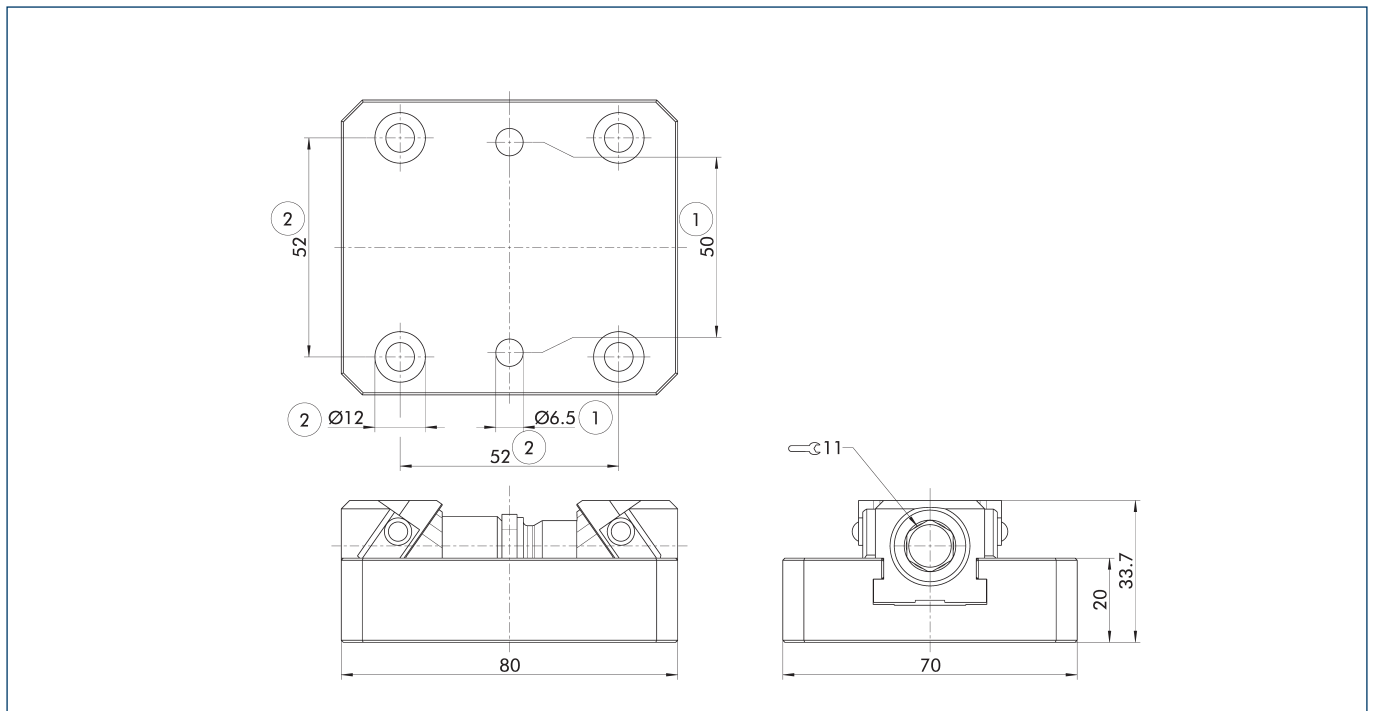
Spanner inklusive Betriebsanleitung; ohne Systembacken, ohne Drehmomentschlüssel

Scope of delivery

Clamping vise incl. operating manual; without system jaws, without torque wrench

Passende Systembacken | Suitable system jaws

Bezeichnung Description	Ident.-Nr. ID	Pos. Item	Backenbreite Jaw width [mm]	Spannstufe Clamping step [mm]	Abmessungen Dimensions	Gewicht Weight [kg]
SGWB-G3-B 45-26.5-22	1452105	10	45	3	45 x 26,5 x 22 mm	0.1
SGWB-G3-B 70-26.5-22	1452106	20	70	3	70 x 26,5 x 22 mm	0.2
SGWB-S5-B 45-26.5-24	1452107	30	45	5	45 x 26,5 x 24 mm	0.1
SGWB-S5-B 70-26.5-24	1452108	40	70	5	70 x 26,5 x 24 mm	0.2
SGVS-G3-B 45-26.5-22	1452074	50	45	3	45 x 26,5 x 22 mm	0.1
SGVS-G3-B 70-26.5-22	1452075	60	70	3	70 x 26,5 x 22 mm	0.2
SGVS-S5-B 45-26.5-24	1452076	70	45	5	45 x 26,5 x 24 mm	0.1
SGVS-S5-B 70-26.5-24	1452077	80	70	5	70 x 26,5 x 24 mm	0.2



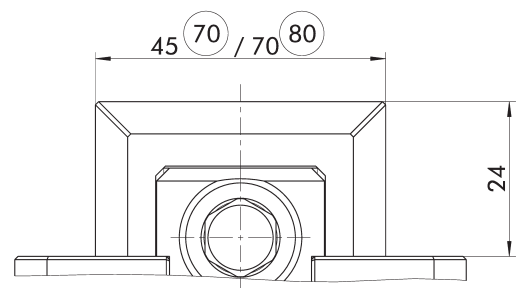
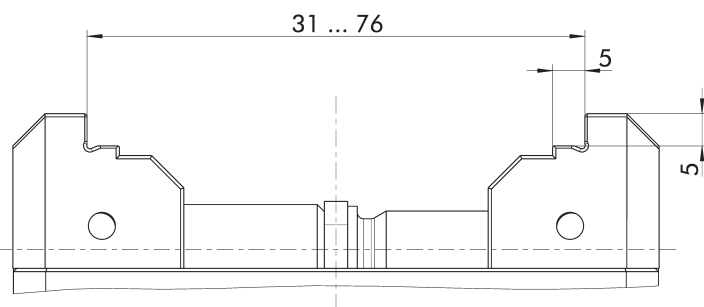
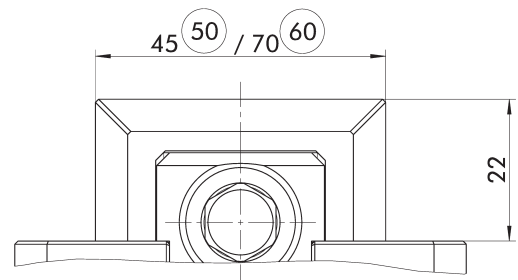
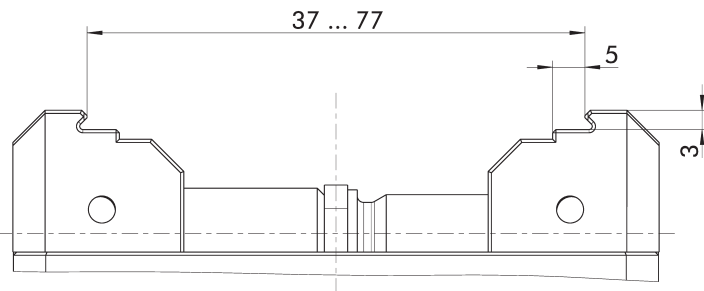
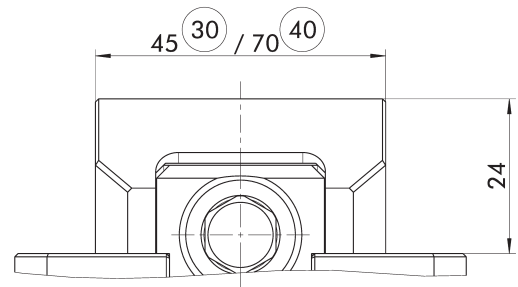
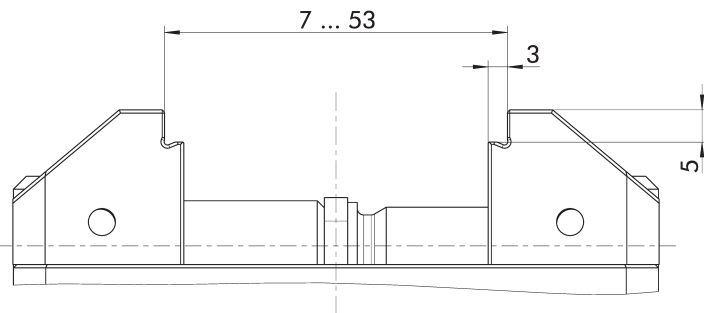
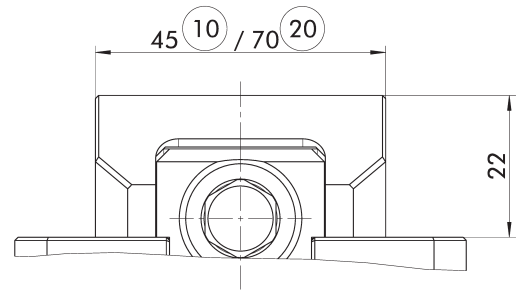
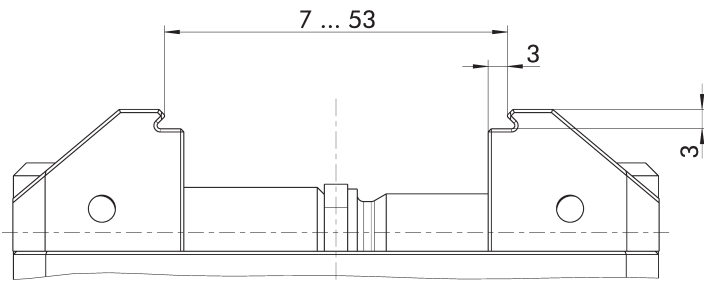
① Vorbereitet für Schrauben M6

② Vorbereitet für Passstifte  
Ø 12m6

① Prepared for M6 screws

② Prepared for alignment pins  
Ø 12m6





Passende Systembacken mit Positionsnummer siehe nächste Seite.  
Technische Änderungen vorbehalten.

Suitable system jaws with position number on the next page.  
Subject to technical changes.

Technische Daten | Technical data

Bezeichnung Description	Ident.-Nr. ID	Spannerbreite Width of the clamping vise [mm]	Max. Spannkraft Max. clamping force [kN]	Max. Drehmoment Max. torque [Nm]	Gewicht Weight [kg]
KSC mini 70-100	1452103	70	16	50	1.1

Lieferumfang

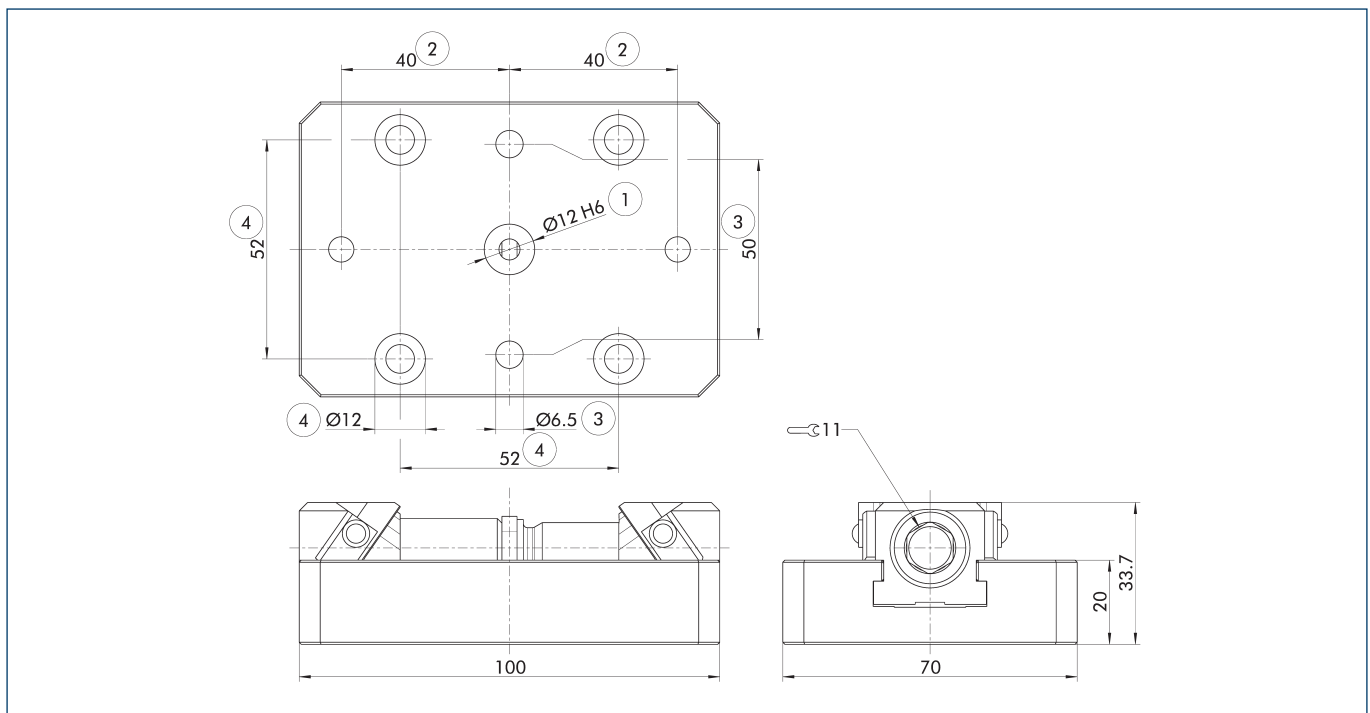
Spanner inklusive Betriebsanleitung; ohne Systembacken, ohne Drehmomentschlüssel

Scope of delivery

Clamping vise incl. operating manual; without system jaws, without torque wrench

Passende Systembacken | Suitable system jaws

Bezeichnung Description	Ident.-Nr. ID	Pos. Item	Backenbreite Jaw width [mm]	Spannstufe Clamping step [mm]	Abmessungen Dimensions	Gewicht Weight [kg]
SGWB-G3-B 45-26.5-22	1452105	10	45	3	45 x 26,5 x 22 mm	0.1
SGWB-G3-B 70-26.5-22	1452106	20	70	3	70 x 26,5 x 22 mm	0.2
SGWB-S5-B 45-26.5-24	1452107	30	45	5	45 x 26,5 x 24 mm	0.1
SGWB-S5-B 70-26.5-24	1452108	40	70	5	70 x 26,5 x 24 mm	0.2
SGVS-G3-B 45-26.5-22	1452074	50	45	3	45 x 26,5 x 22 mm	0.1
SGVS-G3-B 70-26.5-22	1452075	60	70	3	70 x 26,5 x 22 mm	0.2
SGVS-S5-B 45-26.5-24	1452076	70	45	5	45 x 26,5 x 24 mm	0.1
SGVS-S5-B 70-26.5-24	1452077	80	70	5	70 x 26,5 x 24 mm	0.2








- ① Vorbereitet für VERO-S Spannbolzen
- ② Vorbereitet für Indexierbolzen IXB V1 mini
- ③ Vorbereitet für Schrauben M6
- ④ Vorbereitet für Passstifte Ø 12m6
- ① Prepared for VERO-S clamping pins
- ② Prepared for indexing pins IXB V1 mini
- ③ Prepared for M6 screws
- ④ Prepared for alignment pins Ø 12m6

Systembacken | *System jaws*

	<b>Beschreibung</b> <i>Description</i>	<b>Passend zu</b> <i>Suitable for</i>	<b>Bezeichnung</b> <i>Description</i>	<b>Ident.-Nr.</b> <i>ID</i>
	<b>Backe grip</b> Ausführung als Schnellwechselbacke. Backenbreite 45 mm, mit grip-Stufe 3 mm. <b>Grip jaw</b> <i>Designed as a quick-change jaw.</i> <i>Jaw width 45 mm, with a grip step of 3 mm.</i>	KSC mini 70-80 KSC mini 70-100	SGWB-G3-B 45-26.5-22	1452105
	<b>Backe grip</b> Ausführung als Schnellwechselbacke. Backenbreite 70 mm, mit grip-Stufe 3 mm. <b>Grip jaw</b> <i>Designed as a quick-change jaw.</i> <i>Jaw width 70 mm, with a grip step of 3 mm.</i>	KSC mini 70-80 KSC mini 70-100	SGWB-G3-B 70-26.5-22	1452106
	<b>Backe glatt</b> Ausführung als Schnellwechselbacke. Backenbreite 45 mm, mit geschliffener Stufe 5 mm. <b>Smooth jaw</b> <i>Designed as a quick-change jaw.</i> <i>Jaw width 45 mm, with a ground step of 5 mm.</i>	KSC mini 70-80 KSC mini 70-100	SGWB-S5-B 45-26.5-24	1452107
	<b>Backe glatt</b> Ausführung als Schnellwechselbacke. Backenbreite 70 mm, mit geschliffener Stufe 5 mm. <b>Smooth jaw</b> <i>Designed as a quick-change jaw.</i> <i>Jaw width 70 mm, with a ground step of 5 mm.</i>	KSC mini 70-80 KSC mini 70-100	SGWB-S5-B 70-26.5-24	1452108
	<b>VS-Backe grip</b> Ausführung als Schnellwechselbacke. Backenbreite 45 mm, mit grip-Stufe 3 mm. <b>VS grip jaw</b> <i>Designed as a quick-change jaw.</i> <i>Jaw width 45 mm, with a grip step of 3 mm.</i>	KSC mini 70-80 KSC mini 70-100	SGVS-G3-B 45-26.5-22	1452074
	<b>VS-Backe grip</b> Ausführung als Schnellwechselbacke. Backenbreite 70 mm, mit grip-Stufe 3 mm. <b>VS grip jaw</b> <i>Designed as a quick-change jaw.</i> <i>Jaw width 70 mm, with a grip step of 3 mm.</i>	KSC mini 70-80 KSC mini 70-100	SGVS-G3-B 70-26.5-22	1452075
	<b>VS-Backe glatt</b> Ausführung als Schnellwechselbacke. Backenbreite 45 mm, mit geschliffener Stufe 5 mm. <b>VS smooth jaw</b> <i>Designed as a quick-change jaw.</i> <i>Jaw width 45 mm, with a ground step of 5 mm.</i>	KSC mini 70-80 KSC mini 70-100	SGVS-S5-B 45-26.5-24	1452076
	<b>VS-Backe glatt</b> Ausführung als Schnellwechselbacke. Backenbreite 70 mm, mit geschliffener Stufe 5 mm. <b>VS smooth jaw</b> <i>Designed as a quick-change jaw.</i> <i>Jaw width 70 mm, with a ground step of 5 mm.</i>	KSC mini 70-80 KSC mini 70-100	SGVS-S5-B 70-26.5-24	1452077

## Zubehör | Accessories

	<b>Beschreibung</b> <i>Description</i>	<b>Passend zu</b> <i>Suitable for</i>	<b>Bezeichnung</b> <i>Description</i>	<b>Ident.-Nr.</b> <i>ID</i>
	<b>Standard Spannbolzen</b> Standard-Spannbolzen zur formschlüssigen Verbindung der Werkstücke oder Vorrichtungen mit den Spannmodulen. Haltekraft Spannbolzen = 15 kN (M6), 25 kN (M8). <b>Standard clamping pins</b> <i>Standard clamping pins for form-fit connection of workpieces or devices with clamping modules.</i> <i>Holding force clamping pin = 15 kN (M6), 25 kN (M8).</i>	KSC mini 70-100	SPA mini 20	0435610
	<b>Indexierbolzen</b> Dient der Lageorientierung der Spannpaletten oder Spannmittel. <b>Indexing pin</b> <i>Used to position the clamping pallets or clamping devices.</i>	KSC mini 70-100	IXB V1 mini	0435930
	<b>Drehmomentschlüssel 5-50 Nm</b> Dient zum Einleiten eines definierten Drehmoments. Mit Vierkant-Antrieb 3/8". <b>Torque wrench 5-50 Nm</b> <i>Serves for applying a defined torque.</i> <i>With 3/8" square drive.</i>	KSC mini 70-80 KSC mini 70-100	GSH-D 5-50	0432355
	<b>Sechskant-Einsatz SW 11</b> Passend zu Vierkant-Antrieb 3/8". <b>Hexagonal insert SW 11</b> <i>Suitable for square drive 3/8".</i>	KSC mini 70-80 KSC mini 70-100	GSK-I SW11-3/8"	1452078
	<b>Werkstückanschlag magnetisch</b> Zum schnellen und einfachen Anbringen an Systembacken oder Spannern. <b>Workpiece stop, magnetic</b> <i>For quick and easy attachment to system jaws or vises.</i>	KSC mini 70-80 KSC mini 70-100	GWSA-M 60 x 15	1391293