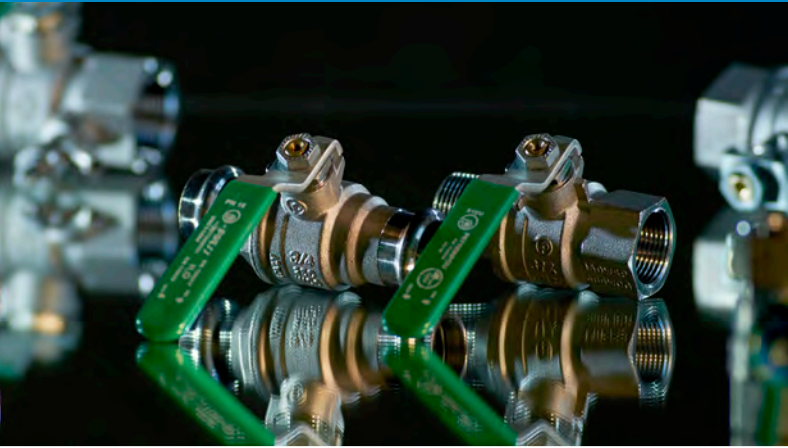


# PRODUKTKATALOG

PRODUCT CATALOG / PRODUKT KATALOG



VAND / WATER / WASSER



GAS / GAS / GAS



GULVVARME / MANIFOLDS / VERTEILER



VARME / HEATING / HEIZUNG



HVAC



INDUSTRI / INDUSTRY / INDUSTRIE



 **PETTINAROLI**



## CERTIFICERINGER • CERTIFICATIONS • ZERTIFIZIERUNGEN



FM01402



ENMS582052



EMS72948




Læs mere på [www.pettinaroli.dk](http://www.pettinaroli.dk) om koncernens certificeringer og holdning til bæredygtighed og de 17 verdensmål.

Read more at [www.pettinaroli.dk](http://www.pettinaroli.dk) about the group's certifications and attitude towards sustainability and the 17 world goals.

Lesen Sie auf [www.pettinaroli.dk](http://www.pettinaroli.dk) mehr über die Zertifizierungen und die Einstellung der Gruppe zur Nachhaltigkeit und die 17 Weltziele




## PETTINAROLI A/S, DENMARK

 PETTINAROLI A/S er leverandør af kvalitetskomponenter og komplette systemløsninger til den danske VVS-branche og har derudover samhandel med en lang række europæiske virksomheder. Virksomheden har været på banen siden 1976, under navnet Jørgen Pedersen VVS.

I år 2000 skiftede virksomheden navn til Pettinaroli A/S og blev en del af den italienske koncern Fratelli Pettinaroli SpA, hvor produktion og produktudvikling af varmpressede messingprodukter foregår - og det har det gjort siden 1938.

Pettinaroli A/S er beliggende i Middelfart og fra hovedlageret distribueres det store sortiment til alle danske VVS-grossister samt til 17 lande i Nord-, Mellem- og Østeuropa.


SERVICE, KVALITET og FLEKSIBILITET er vigtige nøgleord i vores hverdag og vore kompetente medarbejdere står altid klar med en hjælpende hånd uanset forespørgsels karakter.

 PETTINAROLI A/S is a supplier of high quality components and complete system solutions to the Danish plumbing industry and a large number of European customers. The company has been around since 1976, where it was founded under the name of Jørgen Pedersen VVS.

In 2000 the company changed its name to Pettinaroli A/S and became part of the Italian group Fratelli Pettinaroli SpA. The production and product development of hot forged brass products takes place in Italy.

Pettinaroli A/S is located in Middelfart and from here Pettinaroli distributes the large range of products for all Danish plumbing wholesalers and to 17 countries in North, Central and Eastern Europe.

QUALITY, SERVICE AND FLEXIBILITY is important keywords in our everyday lives and our experienced staff is always ready to help with any questions.

 PETTINAROLI A/S ist Lieferant für Qualitätskomponenten und komplette Systemlösungen für die dänische Sanitärbranche. Weiterhin werden unsere Partner in Skandinavien, in Ost- und Zentraleuropa täglich vom Lager- und Logistikzentrum in Middelfart, Dänemark, beliefert. Das Unternehmen wurde 1976 unter dem Namen Jørgen Pedersen VVS gegründet, und dient somit seit über 30 Jahren als Verkaufs- und Logistikzentrum für 17 Länder europaweit.

Im Jahre 2000 wurde die dänische Gesellschaft, Jørgen Pedersen VVS, ins italienische Unternehmen Fratelli Pettinaroli SpA, aufgenommen und der Name somit auf Pettinaroli A/S geändert. Die gesamte Produktentwicklung und Herstellung der wärmegepressten Messingkomponenten findet in Italien statt und das seit 1938.

QUALITÄT, SERVICE UND FLEXIBILITÄT sind Schlüsselparameter im täglichen Betrieb. Unsere kompetenten Mitarbeiter stehen Ihnen jederzeit zur Verfügung. Schicken Sie uns Ihre Anfrage per Fax oder Email zu oder rufen Sie uns einfach direkt an. Per UPS erreichen wir unsere Kunden fast überall in Deutschland innerhalb von 1 bis 2 Tagen (Kleinpakete), in Österreich innerhalb von 3-4 Tagen. Etwa 1.200 einzelne Pettinaroli Waren liegen versandbereit auf Lager in Middelfart.

## GODKENDELSER • APPROVALS • ZULASSUNGEN



**GODKENDT  
TIL DRIKKEVAND**




Find alle godkendelser på de enkelte produkter på [www.pettinaroli.dk](http://www.pettinaroli.dk).

Find all approvals for the individual products at [www.pettinaroli.dk](http://www.pettinaroli.dk).

Alle Zulassungen der Produkte finden Sie unter [www.pettinaroli.dk](http://www.pettinaroli.dk).

## PETTINAROLI SPA

 **Fratelli Pettinaroli** er garantien for kvalitet og innovation - **100% Made in Italy**. Fabrikken ligger i San Maurizio d'Opaglio, hvor fabrikkerne optager et areal på 75.000 m2 nedsænket i naturen. **Miljøet** har altid været et tema, som familien Pettinaroli give den største respekt. Fabrikken er udstyret med **solceller**, som producerer 50% af el forbrugt. Derudover dækker solpaneler, fra **EvoSolar**-serien 80% af behovet for varmt brugsvand. **Pettinarolis filosofi** er orienteret mod kvalitet, forskning og udvikling, opmærksomhed på energibespa-

 **Fratelli Pettinaroli** is the guarantee of quality and innovation - **100% Made in Italy**. The factory is located in San Maurizio d'Opaglio, where the factories occupy an area of 75,000 m2 immersed in nature. **The environment** has always been a theme that the Pettinaroli family give the utmost respect. The factory is equipped with **solar cells**, which produce 50% of electricity consumption. In addition, solar panels from the **EvoSolar** series cover 80% of the need for domestic hot water. **Pettinaroli's philosophy** is oriented towards quality, research and development, attention to

 **Fratelli Pettinaroli ist der Garant für Qualität und Innovation - 100% Made in Italy**. Die Fabrik befindet sich in San Maurizio d'Opaglio, wo die Fabriken eine Fläche von 75.000 m2 inmitten der Natur einnehmen. **Die Umwelt** war schon immer ein Thema, dem die Familie Pettinaroli größten Respekt entgegenbringt. Die Fabrik ist mit **Solarzellen** ausgestattet, die 50 % des Stromverbrauchs erzeugen. Darüber hinaus decken Sonnenkollektoren der **EvoSolar**-Serie 80 % des Warmwasserbedarfs. **Die Philosophie** von Pettinaroli ist auf Qualität, Forschung und Entwicklung, Aufmerksamkeit auf

relse og øko-kompatibilitet af produkter. For at nå disse mål koncentrerer virksomheden indsatsen maksimalt på kvalitetstest, ledelseskontrol, innovation af produkter og processer, uddannelse, kompetence og engagement af menneskelige ressourcer. Produktionssystemet og Pettinarolis produkter er naturligvis certificeret efter internationale standarder. Med over **80 års historie** og en solid fremtid i horisonten, er Fratelli Pettinaroli nu synonymt med pålidelighed i over 60 lande rundt om i verden.

energy saving and eco-compatibility of products. To achieve these goals, the company concentrates its efforts maximally on quality testing, management control, innovation of products and processes, training, competence and commitment of human resources. The production system and Pettinaroli products are of course certified according to international standards. With over **80 years of history** and a solid future on the horizon, Fratelli Pettinaroli is now synonymous with reliability in over 60 countries around the world.

*Energieeinsparung und Umweltverträglichkeit der Produkte ausgerichtet. Um diese Ziele zu erreichen, konzentriert das Unternehmen seine Anstrengungen maximal auf Qualitätsprüfung, Managementkontrolle, Innovation von Produkten und Prozessen, Ausbildung, Kompetenz und Engagement der Humanressourcen. Das Produktionssystem und die Pettinaroli-Produkte sind selbstverständlich nach internationalen Standards zertifiziert. Mit über **80 Jahren Geschichte** und einer soliden Zukunft am Horizont steht Fratelli Pettinaroli heute in über 60 Ländern der Welt für Zuverlässigkeit.*

● Montage

● Lager

### Pettinaroli - the Group

Pettinaroli UK  
 Marflow Hydraulics  
 Birmingham - UK

Pettinaroli Denmark  
 Middelfart - DEN



### ERHVERVSSEKTORER / BUSINESS SECTORS / GESCHÄFTSSEKTOREN

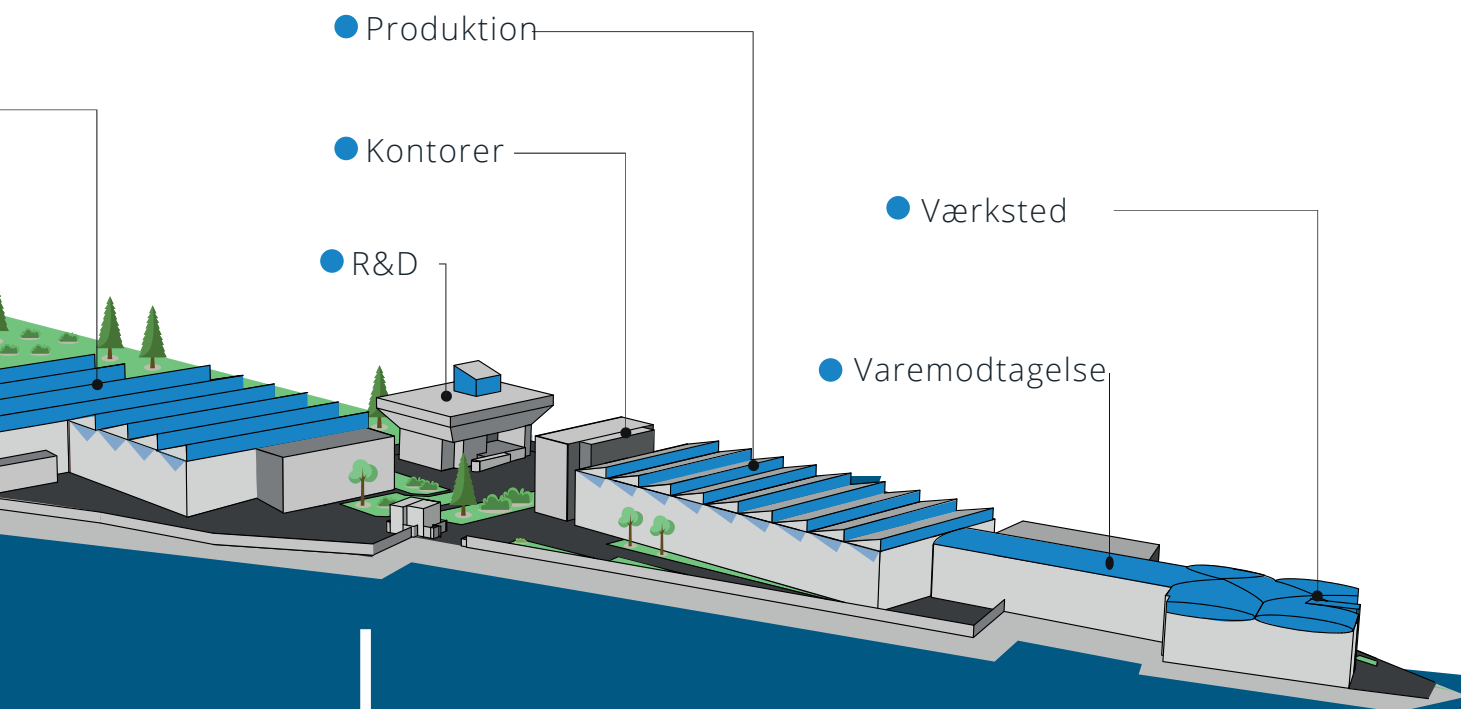
HVAC

VARME

VAND

GAS





**+**  
**20.000.000**

**Færdige  
produkter**

**+**  
**90.000.000**

**Komponenter  
håndteret**

**+**  
**7.000**

**Paller  
afsendt**

**+**  
**150**

**Containere  
afsendt**

Product	Page	Product	Page	Product	Page	Product	Page	Product	Page	Product	Page
0100AJ	18	109L	37	52CE/3	33	751R	38	BI-231PT	35	P100/0	5
0148SC-615	16	109LCRO	37	52CES	9	760DPR	38	BI-50XAT	34	P100/1	5
0148-615	16	148SC	16	52CSB	7	760ME	28	BI-50XXT	34	P100L	5
035/1	29	149SC	16	52CSR	7	760P	38	BI-7081	34	P102	6
035/2	29			52EUB	4	761DPR	38			P102/0	6
035/2TEA	35	168/0	14	52EUB/1	4	761P	38	C80	32	P102/4	6
035M	30	170	14	52EUR	3	763H	38	DE-001	43	P102/4R	6
035MP/1	30	175GLO	15	52EUR/1	3	800P	38	DE-002	43	P102T	6
035P/1	30	184GO	14	52EUR/2	3	800PPR	38	DE-003	43	PS	21
036/1	30	184MO	14			915N	39	DE-015	43	PSMP	21
036/1TEA	35	188	15			915NS	39	DE-016	43	R701DIN	42
036MP/1	30	188CRM	15	52MET	10	916N	39	DE-017	43	SK20UPM-1	22
036P/1	30	188NDA	15	52MET/1	10	916NS	39	DE-018	43	SK20UPM3	25
051	17	188TEA	15	52METR	10	919	33	DE-019	43	SKS	21
051BQC	17	209	11	52METR/1	10	925N	39	DE-023	44	T40	33
051F	17	209/1	11	52METV	10	925NS	39	DE-026	43	VA02	20
051TEA	17	209B	11	52METV/1	10	926N	39	DE-043	43	VA26	20
052	17	209B/1	11	52TEU	4	926NS	39	DE-044	43	VA32	20
052B	17	240N/L	12	52TEU/1	4	927	40	DE-069	43	VA50	20
052TEU	18	240N/T	12	52TEUS	7	A204	20	DE-071	44	VA64	20
052V	17	248SC	16	53EU	4	A204	23	DE-072	44	VA72	20
053	17			55EUM	5	A204001	23	DE-088	44	VA72	22
054H	18	296N	11	56F/2	13	A220001	23	DE-VFB	44	VA78	20
056	18	3015	29	58EU	5	A220102-01K	22	EC-32010-06	23	VA80	20
057	18	3015SCR	29	59	12	A220102-01KA	22	EC-32010-10	23		
058P	18	3015TEA-006	34	59/1	12	A220102-01KADPR	22	EC-32090	23		
07021B	28	3522M	31	59/2	12			EC-32090-K	22		
070M	31	3523	31	59/9	12			EC-32090-KA	22		
070TM	31	35T	33	696/97	16			EC-32090-KD	22		
073	28	3625	29	696/97	33			EC-32090D	23		
073RP	28	3625D	40	696TM	16			EC-34010-XX	23		
073S	28	4040	31	697	16	A404	24	EC-34090	23		
074	28	4523M	31	700	42	AC7014	32	EC-34090D	23		
075	28	488NDA	15	7000PPM	27	AC7014L	32	EC-50001	20		
076	28	502	16	700DIN	42	AC7014T	32	EC-52010-XX	20		
0760P	33	51CE	8	701	42	AC7035	32	EC-52090WD	20		
076RAU	28	51CE/1	8	701C	41	AC7035T	32	ET-405	9		
077	28	51CE/2	8	701CKN	41	ACC7021	32	FM0XX	13		
078	28	51CRFV	9	701CN	41	APR40405	33	G051	19		
079	28	51CS	7	701CRWB	41	BE-BASICPTM-553	36	G052	19		
0991B	33	51EU	2	701CWB	41	BE-BASICPTM-653	36	G51	19		
1008N	11	51EU/1	2	701DIN	42	BI-202	35	G51/1	19		
1016N	14	51EU/2	2	701WM	41	BI-202-15/10	35	G52	19		
1019	15	51EU/3	2	7021	26	BI-202PT	34				
1031	18	51EUB	3	7035DM-008	26	BI-203	35	IS500	34		
1032	18	51EUR	3	7035M-006	25	BI-203-15/10	35	IS51	2		
1068B	14	51EUR/1	3	7035SYS20	26	BI-203PT	34	IS7035	26		
106CN	37			7035TDM	26	BI-204	35	IS7037	25		
107CP	40	51F	13	7035TEM-006	25	BI-204-15/10	35	IS7037UDV-3	25		
107L	37	51G	1	7035TEM-008	26	BI-204PT	34	IS7037UDV-7	25		
107LD	37	51L	2	7035TOP20	27	BI-219	35	JV-001	22		
107LHN	37	51NDAV	9	7080/1	32	BI-219PT	34	K7035N	27		
107LKI	37	52CE	8	714COM	7	BI-220	35	K7037N	25		
107LKIS	37	52CE/1	8	750N	38	BI-220PT	34	K927	40		
107LKIT	37	52CE/2	9	750R	38	BI-227PT	35	KK850	40		
107LR	37	52CE/3	9	751N	38	BI-231	35	P100	5		

WS-no.	Page	WS-no.	Page	WS-no.	Page	WS-no.	Page	WS-no.	Page	WS-no.	Page
04 4407 1XX	40	04 6894 0XX	32	40 3589 060	33	40 6887 2XX	32	42 7141 7XX	4	46 6209 740	22
04 6746 1XX	29	04 6894 1XX	32	40 3589 107	40	40 71 23 7XX	16	42 7177 03X	18	46 6209 745	22
04 6838 XXX	30	04 6895 015	35	40 3596 00X	38	40 7115 244	16	42 7340 7XX	4	46 6209 801	22
04 6838 XXX	30	04 6895 125	34	40 3596 300	20	40 7116 244	16	42 7497 7XX	6	48 0627 0XX	33
04 6842 1XX	29	04 6895 202	35	40 3596 328	20	40 7116 2XX	16	42 7872 7XX	9	48 4900 00X	41
04 6845 XXX	29	04 6895 203	35	40 3596 330	20	40 7124 704	16	42 7872 7XX	33	48 4901 70X	41
04 6847 0XX	30	04 6895 204	35	40 3596 331	20	40 7129 146	16	42 7916 7XX	9	48 4970 6XX	41
04 6848 0XX	30	04 6895 50X	34	40 3596 332	20	40 7139 806	16	42 7920 7XX	1	48 4971 0XX	41
04 6849 935	33	04 6895 6XX	34	40 3596 332	22	41 0080 0XX	15	42 7921 7XX	2	48 4973 00X	41
04 6856 018	29	04 6896 016	35	40 3596 342	20	41 7344 7XX	9	42 7922 7XX	2	48 4973 0XX	41
04 6856 118	35	04 6896 026	34	40 3596 352	20	41 7933 7XX	7	42 7923 7XX	2	48 4975 7XX	11
04 6857 033	30	04 6896 50X	34	40 3596 353	20	41 7936 7XX	9	42 7924 7XX	2	48 4975 7XX	11
04 6859 XXX	40	04 6898 1XX	32	40 3596 524	23	41 8051 7XX	9	42 7929 0XX	2	48 4976 73X	11
04 6863 2XX	26	04 6899 010	28	40 3596 530	20	41 8072 7XX	3	42 7931 7XX	7	48 4976 7XX	11
04 6864 2XX	27	04 6899 020	28	40 3596 530	23	41 8100 7XX	8			74 0923 7XX	11
04 6865 2XX	26	04 6899 022	28	40 3596 724	33	41 8102 7XX	8	42 7943 7XX	7	74 0938 0XX	11
04 6867 2XX	26	04 6899 050	28	40 3597 60X	23	41 8104 7XX	8	42 7949 702	7		
04 6868 2XX	26	40 1832 00X	38	40 3598 610	23	41 8117 7XX	3	42 7970 7XX	5		
04 6868 903	25	40 1833 00X	38	40 3598 611	23	41 8118 7XX	3	42 8119 7XX	8		
04 6868 907	25	40 1834 00X	38	40 3599 210	23	41 8119 7XX	4	42 8120 7XX	8		
04 6868 911	26	40 1835 00X	38	40 3599 611	23	41 8120 7XX	4	42 8122 7XX	9		
04 6868 920	25	40 2022 155	36	40 3599 6XX	23	41 8121 7XX	3	42 8188 76X	10		
04 6868 930	34	40 2022 165	36	40 3599 6XX	23	41 8122 7XX	3	42 8188 7XX	10		
04 6870 XXX	27	40 3568 006	22	40 3620 00X	38	41 8131 7XX	4	42 8189 1XX	19		
04 6878 XXX	25	40 3569 0XX	38	40 4400 1XX	39	41 8137 7XX	2	42 8189 30X	19		
04 6879 121	22	40 3570 0XX	38	40 4400 2XX	39	41 8139 03X	17	42 8404 0XX	5		
04 6879 902	25	40 3571 0XX	38	40 4401 1XX	39	41 8139 XXX	18	42 8494 7XX	5		
04 6879 908	27	40 3573 006	28	40 4401 2XX	39	41 8175 0XX	17	42 8495 7XX	5		
04 6880 2XX	25	40 3574 0XX	38	40 4402 1XX	39	41 8176 05X	18	42 8496 7XX	5		
04 6881 2XX	25	40 3574 800	28	40 4402 2XX	39	41 8176 06X	18	42 8933 7XX	7		
04 6882 202	35	40 3575 0XX	38	40 4403 1XX	39	41 8176 07X	18	42 9119 7XX	3		
04 6882 203	35	40 3578 000	37	40 4403 2XX	39	41 8176 08X	18	42 9149 8XX	4		
04 6882 204	35	40 3578 002	37	40 4409 XXX	40	41 8176 09X	18	42 9489 1XX	6		
04 6882 402	34	40 3578 300	37	40 5000 0XX	42	41 8176 1XX	17	42 9494 7XX	6		
04 6882 403	34	40 3578 600	37	40 5000 1XX	42	41 8176 1XX	18	42 9495 7XX	6		
04 6882 404	34	40 3578 610	37	40 5001 0XX	42	41 8176 2XX	17	42 9499 7XX	6		
04 6882 906	35	40 3578 620	37	40 5005 026	43	41 8176 3XX	17	42 9741 7XX	7		
04 6882 916	34	40 3578 630	37	40 5026 0XX	42	41 8177 0XX	17	43 0335 0XX	15		
04 6882 926	35	40 3578 635	37	40 5027 0XX	42	41 8177 22X	17	43 0335 7XX	15		
04 6882 946	35	40 3578 640	37	40 5494 303	43	41 8177 3XX	17	43 0335 8XX	15		
04 6882 954	35	40 3578 705	37	40 5494 304	43	41 8183 7XX	12	43 0338 0XX	15		
04 6883 2XX	27	40 3582 1XX	23	40 5495 354	43	41 8184 7XX	12	43 0377 7XX	14		
04 6885 2XX	30	40 3582 301	20	40 5501 0XX	44	41 8185 7XX	12	43 0382 7XX	14		
04 6885 6XX	29	40 3582 392	20	40 5512 301	44	41 8186 7XX	12	43 0453 0XX	15		
04 6885 XXX	31	40 3582 3XX	20	40 5516 300	43	41 8188 7XX	10	43 0461 0XX	15		
		40 3582 50X	21	40 5524 303	43	41 8188 7XX	10	44 7081 0XX	16		
04 6889 1XX	31	40 3582 60X	21	40 5524 304	43	41 8188 83X	10	44 7082 00X	16		
04 6889 7XX	31	40 3582 701	22	40 5525 354	44	41 8188 8XX	10	44 7082 00X	33		
04 6889 8XX	31	40 3582 70X	21	40 5526 003	43	41 8191 7XX	19	44 7085 0XX	16		
04 6889 916	33			40 5526 004	43	41 8192 7XX	19	44 9110 0XX	14		
04 6890 2XX	31			40 5526 354	44	41 8193 7XX	19	44 9115 0XX	14		
04 6891 218	33			40 5527 000	43	41 8604 7XX	12	46 4230 0XX	5		
04 6891 2XX	31			40 5529 005	43	41 9605 7XX	12	46 6202 780	26		
04 6893 0XX	32			40 5622 304	43	42 0813 7XX	13	46 6209 106	32		
04 6893 1XX	32			40 5622 354	44	42 0881 708	13	46 6209 708	22		
04 6893 X22	32	40 3585 1XX	40	40 6662 0XX	16	42 0889 7XX	13	46 6209 730	22		

---

## VAND / WATER / WASSER

---

Side / Page / Site  
1 - 18



---

## GAS / GAS / GAS

---

Side / Page / Site  
19



---

## GULVVARME / MANIFOLDS / VERTEILER

---

Side / Page / Site  
20 - 36

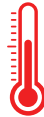


---

## VARME / HEATING / HEIZUNG

---

Side / Page / Site  
37 - 44



---

## HVAC

---

Side / Page / Site  
45







## 51G

Kraftig kuglehane med fuldt gennemløb.  
CW511L, afzinknings- og blyfri messing.  
Muffe/muffe. Grønt stålhåndtag.

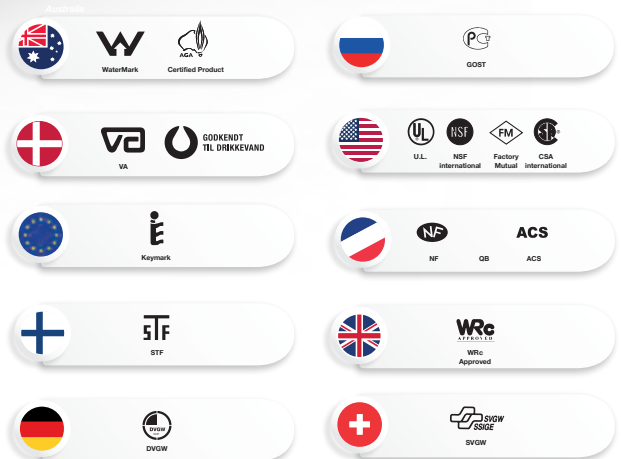
F x F heavyduty fullway ball valve.  
CW511L, dezincification and lead-free  
brass. Green steel handle.

I x I Schwerer Kugelhahn mit vollem  
Durchgang. CW511L, entzinkungs- und  
bleifreies Messing. Grüner Stahlgriff.

30 bar - 100°C non shock  
10 bar - 150°C non shock

ART.NO.	DIMENSION	VVS	BOX	STATUS
51G-004	1/2"	42 7920 704	10 / 40	✓
51G-006	3/4"	42 7920 706	8 / 32	✓
51G-008	1"	42 7920 708	4 / 16	✓
51G-010	1.1/4"	42 7920 710	4 / 16	✓

## FLEXIBILITY AND QUALITY





## 51L

Kraftig kuglehane med høj hals og fuldt gennemløb. TEA overfladebehandling. Muffe/muffe. Grønt stålhåndtag.

F x F heavyduty fullway ball valve with extended neck and with TEA treatment. Green steel lever.

*I x I Schwerer Kugelhahn mit vollem Durchgang und TEA Oberfläche. Long Neck. Grüner Stahlhebel.*

30 bar - 100°C non shock  
10 bar - 120°C non shock

ART.NO.	DIMENSION	VVS	BOX	STATUS
55EU-002*	1/4"	41 8137 702	12 / 72	✓
55EU-003*	3/8"	41 8137 703	12 / 72	✓
51L-004	1/2"	42 7911 004	10 / 40	✓
51L-006	3/4"	42 7911 006	8 / 32	✓
51L-008	1"	42 7911 008	4 / 16	✓
51L-010	1.1/4"	42 7911 010	4 / 16	✓
51L-011	1.1/2"	42 7911 011	2 / 4	✓
51L-012	2"	42 7911 012	2 / 4	✓
55EU-013*	2.1/2"	41 8137 713	2	✓
55EU-014*	3"	41 8137 714	1	✓

\* med spindelforlænger / with spindle extension / mit Spindelverlängerung



## IS51

Isolering i polyethylen til Pettinaroli kuglehane. Incl. to clips for nem montering.

Isolation of polyethylene for Pettinaroli ball valves. Incl. two clips for easy installation.

*Isolation aus Polyethylen für Pettinaroli Kugelhähne. Inkl. zwei Clips für einfache Installation.*

ART.NO.	DIMENSION	VVS	BOX	STATUS
IS51-004	1/2"		1	✓
IS51-006	3/4"		1	✓
IS51-008	1"		1	✓
IS51-010	1.1/4"		1	✓
IS51-011	1.1/2"		1	✓
IS51-012	2"		1	✓



## 51EU

Kraftig kuglehane med fuldt gennemløb. TEA overfladebehandling. Muffe/muffe. Grønt stålhåndtag.

F x F heavyduty fullway ball valve with TEA treatment. Green steel lever.

*I x I Schwerer Kugelhahn mit vollem Durchgang. TEA Oberfläche. Grüner Stahlhebel.*

30 bar - 100°C non shock  
10 bar - 150°C non shock

ART.NO.	DIMENSION	VVS	BOX	STATUS
51EU-002	1/4"	42 7921 702	12 / 120	✓
51EU-003	3/8"	42 7921 703	12 / 120	✓
51EU-004	1/2"	42 7921 704	12 / 120	✓
51EU-006	3/4"	42 7921 706	12 / 48	✓
51EU-008	1"	42 7921 708	6 / 36	✓
51EU-010	1.1/4"	42 7921 710	4 / 24	✓
51EU-011	1.1/2"	42 7921 711	2 / 16	✓
51EU-012	2"	42 7921 712	2 / 12	✓
51EU-013	2.1/2"	42 7921 713	- / 3	✓
51EU-014	3"	42 7921 714	- / 2	✓
51EU-016	4"	42 7921 716	- / 1	✓



## 51EU/1

Kraftig kuglehane med fuldt gennemløb. TEA overfladebehandling. Muffe/nippel. Grønt stålhåndtag.

F x M heavyduty fullway ball valve with TEA treatment. Green steel lever.

*I x A Schwerer Kugelhahn mit vollem Durchgang. TEA Oberfläche. Grüner Stahlhebel.*

30 bar - 100°C non shock  
10 bar - 150°C non shock

ART.NO.	DIMENSION	VVS	BOX	STATUS
51EU/1-002	1/4"	42 7922 702	12 / 120	✓
51EU/1-003	3/8"	42 7922 703	12 / 120	✓
51EU/1-004	1/2"	42 7922 704	12 / 120	✓
51EU/1-006	3/4"	42 7922 706	10 / 60	✓
51EU/1-008	1"	42 7922 708	6 / 36	✓
51EU/1-010	1.1/4"	42 7922 710	4 / 24	✓
51EU/1-011	1.1/2"	42 7922 711	2 / 16	✓
51EU/1-012	2"	42 7922 712	2 / 12	✓



## 51EU/2

Kraftig kuglehane med fuldt gennemløb. TEA overfladebehandling. Nippel/nippel. Grønt stålhåndtag.

M x M heavyduty fullway ball valve with TEA treatment. Green steel lever.

*A x A Schwerer Kugelhahn mit vollem Durchgang. TEA Oberfläche. Grüner Stahlhebel.*

30 bar - 100°C non shock  
10 bar - 150°C non shock

ART.NO.	DIMENSION	VVS	BOX	STATUS
51EU/2-002	1/4"	42 7923 702	12 / 120	✓
51EU/2-003	3/8"	42 7923 703	12 / 120	✓
51EU/2-004	1/2"	42 7923 704	12 / 120	✓
51EU/2-006	3/4"	42 7923 706	10 / 60	✓
51EU/2-008	1"	42 7923 708	6 / 36	✓
51EU/2-010	1.1/4"	42 7923 710	4 / 24	✓
51EU/2-011	1.1/2"	42 7923 711	2 / 16	✓
51EU/2-012	2"	42 7923 712	2 / 12	✓



## 51EU/3

Kraftig kuglehane med fuldt gennemløb. TEA overfladebehandling. Muffe/forskrubning. Grønt stålhåndtag.

Heavyduty fullway femaleball valve with tail and TEA treatment. Green steel lever.

*Schwerer Kugelhahn mit vollem Durchgang I x A mit Verschraubung. TEA Oberfläche. Grüner Stahlhebel.*

30 bar - 100°C non shock  
10 bar - 150°C non shock

ART.NO.	DIMENSION*	VVS	BOX	STATUS
51EU/3-004	1/2" x 1/2"	42 7924 704	12 / 72	✓
51EU/3-006	3/4" x 3/4"	42 7924 706	8 / 48	✓
51EU/3-008	1" x 1"	42 7924 708	5 / 30	✓
51EU/3-010	1.1/4" x 1.1/4"	42 7924 710	4 / 16	✓

\*muffe x nippel / FxM / I x A

For approvals, see [www.pettinaroli.dk](http://www.pettinaroli.dk)

✓ in stock in Middelfart, X 2-4 weeks



## 51EUR

Kraftig kuglehane med fuldt gennemløb. TEA overfladebehandling. Muffe/muffe. Rødt stålhåndtag.

F x F heavyduty fullway ball valve with TEA treatment. Red steel lever.

*I x I Schwere Kugelhahn mit vollem Durchgang, TEA Oberfläche und rotem Stahlhebel.*

30 bar - 100°C non shock  
10 bar - 150°C non shock

ART.NO.	DIMENSION	VVS	BOX	STATUS
51EUR-002	1/4"	41 8117 702	12 / 120	✓
51EUR-003	3/8"	41 8117 703	12 / 120	✓
51EUR-004	1/2"	41 8117 704	12 / 120	✓
51EUR-006	3/4"	41 8117 706	12 / 48	✓
51EUR-008	1"	41 8117 708	6 / 36	✓
51EUR-010	1.1/4"	41 8117 710	4 / 24	✓
51EUR-011	1.1/2"	41 8117 711	2 / 16	✓
51EUR-012	2"	41 8117 712	2 / 12	✓
51EUR-013	2.1/2"	41 8117 713	- / 3	✓
51EUR-014	3"	41 8117 714	- / 2	✓
51EUR-016	4"	41 8117 716	- / 1	✓



## 51EUR/1

Kraftig kuglehane med fuldt gennemløb. TEA overfladebehandling. Muffe/nippel. Rødt stålhåndtag.

F x M heavyduty fullway ball valve with TEA treatment. Red steel lever.

*I x A Schwere Kugelhahn mit vollem Durchgang, TEA Oberfläche und rotem Stahlhebel.*

30 bar - 100°C non shock  
10 bar - 150°C non shock

ART.NO.	DIMENSION	VVS	BOX	STATUS
51EUR/1-002	1/4"	41 8118 702	12 / 120	✓
51EUR/1-003	3/8"	41 8118 703	12 / 120	✓
51EUR/1-004	1/2"	41 8118 704	12 / 120	✓
51EUR/1-006	3/4"	41 8118 706	10 / 60	✓
51EUR/1-008	1"	41 8118 708	6 / 36	✓
51EUR/1-010	1.1/4"	41 8118 710	4 / 24	✓
51EUR/1-011	1.1/2"	41 8118 711	2 / 16	✓
51EUR/1-012	2"	41 8118 712	2 / 12	✓



## 51EUB

Kraftig kuglehane med fuldt gennemløb. TEA overfladebehandling. Muffe/muffe. Blåt stålhåndtag.

F x F heavyduty fullway ball valve with TEA treatment. Blue steel lever.

*I x I Schwere Kugelhahn mit vollem Durchgang, TEA Oberfläche und blauem Stahlhebel.*

30 bar - 100°C non shock  
10 bar - 150°C non shock

ART.NO.	DIMENSION	VVS	BOX	STATUS
51EUB-002	1/4"	42 9117 702	12 / 120	✓
51EUB-003	3/8"	42 9117 703	12 / 120	✓
51EUB-004	1/2"	42 9117 704	12 / 120	✓
51EUB-006	3/4"	42 9117 706	12 / 48	✓
51EUB-008	1"	42 9117 708	6 / 36	✓
51EUB-010	1.1/4"	42 9117 710	4 / 24	✓
51EUB-011	1.1/2"	42 9117 711	2 / 16	✓
51EUB-012	2"	42 9117 712	2 / 12	✓
51EUB-013	2.1/2"	42 9117 713	- / 3	✓
51EUB-014	3"	42 9117 714	- / 2	✓
51EUB-016	4"	42 9117 716	- / 1	✓



## 52EUR

Kraftig kuglehane med fuldt gennemløb. TEA overfladebehandling. Muffe/muffe. Rødt T-greb.

F x F heavyduty fullway ball valve with TEA treatment. Red butterfly handle.

*I x I Schwere Kugelhahn mit vollem Durchgang, TEA Oberfläche und rotem Flügelgriff.*

30 bar - 100°C non shock  
10 bar - 150°C non shock

ART.NO.	DIMENSION	VVS	BOX	STATUS
52EUR-002	1/4"	41 8119 702	12 / 120	✓
52EUR-003	3/8"	41 8119 703	12 / 120	✓
52EUR-004	1/2"	41 8119 704	10 / 100	✓
52EUR-006	3/4"	41 8119 706	6 / 60	✓
52EUR-008	1"	41 8119 708	4 / 40	✓
52EUR-010	1.1/4"	41 8119 710	2 / 20	✓



## 52EUR/1

Kraftig kuglehane med fuldt gennemløb. TEA overfladebehandling. Muffe/nippel. Rødt T-greb.

F x M heavyduty fullway ball valve with TEA treatment. Red butterfly handle.

*I x A Schwere Kugelhahn mit vollem Durchgang, TEA Oberfläche und rotem Flügelgriff.*

30 bar - 100°C non shock  
10 bar - 150°C non shock

ART.NO.	DIMENSION	VVS	BOX	STATUS
52EUR/1-002	1/4"	41 8120 702	12 / 120	✓
52EUR/1-003	3/8"	41 8120 703	12 / 120	✓
52EUR/1-004	1/2"	41 8120 704	12 / 120	✓
52EUR/1-006	3/4"	41 8120 706	6 / 60	✓
52EUR/1-008	1"	41 8120 708	4 / 40	✓
52EUR/1-010	1.1/4"	41 8120 710	2 / 20	✓



## 52EUR/2

Kraftig kuglehane med fuldt gennemløb. TEA overfladebehandling. Nippel/nippel. Rødt T-greb.

M x M heavyduty fullway ball valve with TEA treatment. Red butterfly handle.

*A x A Schwere Kugelhahn mit vollem Durchgang, TEA Oberfläche und rotem Flügelgriff.*

30 bar - 100°C non shock  
10 bar - 150°C non shock

ART.NO.	DIMENSION	VVS	BOX	STATUS
52EUR/2-002	1/4"	41 8122 702	10 / 100	✓
52EUR/2-003	3/8"	41 8122 703	12 / 120	✓
52EUR/2-004	1/2"	41 8122 704	12 / 120	✓
52EUR/2-006	3/4"	41 8122 706	6 / 60	✓
52EUR/2-008	1"	41 8122 708	4 / 40	✓
52EUR/2-010	1.1/4"	41 8122 710	2 / 20	✓



## 52EUB

Kraftig kuglehane med fuldt gennemløb. TEA overfladebehandling. Muffe/muffe. Blåt T-greb.

F x F heavyduty fullway ball valve with TEA treatment. Blue butterfly handle.

*I x I Schwere Kugelhahn mit vollem Durchgang, TEA Oberfläche und blauem Flügelgriff.*

30 bar - 100°C non shock  
10 bar - 150°C non shock

ART.NO.	DIMENSION	VVS	BOX	STATUS
52EUB-002	1/4"	42 9119 702	12 / 120	✓
52EUB-003	3/8"	42 9119 703	12 / 120	✓
52EUB-004	1/2"	42 9119 704	10 / 100	✓
52EUB-006	3/4"	42 9119 706	6 / 60	✓
52EUB-008	1"	42 9119 708	4 / 40	✓
52EUB-010	1.1/4"	42 9119 710	2 / 20	✓



## 52EUB/1

Kraftig kuglehane med fuldt gennemløb. TEA overfladebehandling. Muffe/nippel. Blåt T-greb.

F x M heavyduty fullway ball valve with TEA treatment. Blue butterfly handle.

*I x A Schwere Kugelhahn mit vollem Durchgang, TEA Oberfläche und blauem Flügelgriff.*

30 bar - 100°C non shock  
10 bar - 150°C non shock

ART.NO.	DIMENSION	VVS	BOX	STATUS
52EUB/1-002	1/4"	42 9120 702	12 / 120	✓
52EUB/1-003	3/8"	42 9120 703	12 / 120	✓
52EUB/1-004	1/2"	42 9120 704	12 / 120	✓
52EUB/1-006	3/4"	42 9120 706	6 / 60	✓
52EUB/1-008	1"	42 9120 708	4 / 40	✓
52EUB/1-010	1.1/4"	42 9120 710	2 / 20	✓



## 52EUV

Kraftig kuglehane med fuldt gennemløb. TEA overfladebehandling. Muffe/muffe. Grønt T-greb.

F x F heavyduty fullway ball valve with TEA treatment. Green butterfly handle.

*I x I Schwere Kugelhahn mit vollem Durchgang, TEA Oberfläche und grünem Flügelgriff.*

30 bar - 100°C non shock  
10 bar - 150°C non shock

ART.NO.	DIMENSION	VVS	BOX	STATUS
52EUV-004	1/2"	42 9149 804	10 / 100	✓
52EUV-006	3/4"	42 9149 806	6 / 60	✓



## 53EU

Kraftig kuglehane med fuldt gennemløb. TEA overfladebehandling. Muffe/muffe. Gearhåndtag.

F x F heavyduty fullway ball valve with TEA treatment and gear handle.

*I x I Schwere Kugelhahn mit vollem Durchgang, TEA Oberfläche und Handrad mit Planeten-Getriebe.*

30 bar - 100°C non shock  
10 bar - 150°C non shock

ART.NO.	DIMENSION	VVS	BOX	STATUS
53EU-002	1/4"	41 8131 702	10 / 80	✓
53EU-003	3/8"	41 8131 703	10 / 80	✓
53EU-004	1/2"	41 8131 704	8 / 64	✓
53EU-006	3/4"	41 8131 706	7 / 56	✓
53EU-008	1"	41 8131 708	6 / 36	✓
53EU-010	1.1/4"	41 8131 710	6 / 12	✓
53EU-011	1.1/2"	41 8131 711	4 / 8	✓
53EU-012	2"	41 8131 712	2 / 4	✓



## 52TEU

Kraftig kuglehane med fuldt gennemløb. TEA overfladebehandling. Muffe/muffe. Højt plast T-greb med grøn markering.

F x F heavyduty fullway ball valve with TEA treatment. Extended plastic lever.

*I x I Schwere Kugelhahn mit vollem Durchgang, TEA Oberfläche und Kunststoffgriff.*

30 bar - 100°C non shock  
10 bar - 150°C non shock

ART.NO.	DIMENSION	VVS	BOX	STATUS
52TEU-002	1/4"	42 7140 702	12 / 120	✓
52TEU-003	3/8"	42 7140 703	12 / 120	✓
52TEU-004	1/2"	42 7140 704	10 / 100	✓
52TEU-006	3/4"	42 7140 706	6 / 60	✓
52TEU-008	1"	42 7140 708	4 / 40	✓
52TEU-010	1.1/4"	42 7140 710	2 / 20	✓



## 52TEU/1

Kraftig kuglehane med fuldt gennemløb. TEA overfladebehandling. Muffe/nippel. Højt plast T-greb med grøn markering.

F x M heavyduty fullway ball valve with TEA treatment. Extended plastic lever.

*I x A Schwere Kugelhahn mit vollem Durchgang, TEA Oberfläche und Kunststoffgriff.*

30 bar - 100°C non shock  
10 bar - 150°C non shock

ART.NO.	DIMENSION	VVS	BOX	STATUS
52TEU/1-002	1/4"	42 7141 702	12 / 120	✓
52TEU/1-003	3/8"	42 7141 703	10 / 100	✓
52TEU/1-004	1/2"	42 7141 704	10 / 100	✓
52TEU/1-006	3/4"	42 7141 706	6 / 60	✓
52TEU/1-008	1"	42 7141 708	4 / 40	✓
52TEU/1-010	1.1/4"	42 7141 710	2 / 20	✓



## 58EU

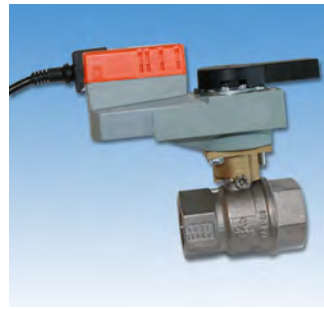
Kraftigt kuglehane med låsbar top og fuldt gennemløb. TEA overfladebehandling. Muffe/muffe. Grønt stålhåndtag.

F x F heavyduty fullway ball valve with lockable device and with TEA treatment. Green steel lever.

*I x I Schwerer Kugelhahn mit vollem Durchgang und TEA Oberfläche. Verschleißbarem Oberteil und grüner Stahlhebel.*

30 bar - 100°C non shock  
10 bar - 150°C non shock

ART.NO.	DIMENSION	VVS	BOX	STATUS
58EU-002	1/4"	42 7970 702	16 / 64	✓
58EU-003	3/8"	42 7970 703	16 / 64	✓
58EU-004	1/2"	42 7970 704	12 / 48	✓
58EU-006	3/4"	42 7970 706	10 / 40	✓
58EU-008	1"	42 7970 708	4 / 24	✓
58EU-010	1.1/4"	42 7970 710	2 / 20	✓
58EU-011	1.1/2"	42 7970 711	4 / 18	✓
58EU-012	2"	42 7970 712	2 / 8	✓



## 51EUM

Motorstyret ventil til proces- og varmeanlæg. Undgå vandspild og vandskader ved lækager.

Motorised valves for process and heating systems. Avoid wastage of water and water damage from leaks. TEA treated.

*Motoriserte Ventile für Prozess- und Heizungsanlagen. Vermeiden Verschwendung von Wasser und damit Schäden durch Leckagen. TEA Oberfläche.*

ART.NO.	DIMENSION	VVS	BOX	STATUS
51EUM-004	1/2"	46 4230 004	1	X
51EUM-006	3/4"	46 4230 006	1	X
51EUM-008	1"	46 4230 008	1	X
51EUM-010	1.1/4"	46 4230 010	1	X
51EUM-011	1.1/2"	46 4230 011	1	X
51EUM-012	2"	46 4230 012	1	X



## P100L

Preskuglehane med høj hals og fuldt gennemløb. Afzinkningsfri messing m/TEA overfladebehandling. Grønt stålhåndtag. Pres x pres.

Heavyduty fullway ball valve with press fittings ends and extended neck. Corrosion resistant material with TEA treatment. Green steel lever. Press x press.

*Kugelhahn mit vollem Durchgang, Preßfittings und Long Neck. Korrosionsfester Legierung mit TEA Oberfläche. Grüner Stahlhebel. Preß x Preß.*

16 bar - 30°C non shock  
10 bar - 95°C non shock



ART. NO.	DIMENSION*	VVS	BOX	STATUS
P100L-015	15 x 15	42 8404 015	10 / 40	✓
P100L-018	18 x 18	42 8404 018	10 / 40	✓
P100L-022	22 x 22	42 8404 022	8 / 32	✓
P100L-028	28 x 28	42 8404 028	4 / 16	✓
P100L-035	35 x 35	42 8404 035	4 / 16	✓
P100L-042	42 x 42	42 8404 042	2 / 4	✓
P100L-054	54 x 54	42 8404 054	2 / 4	✓

\*V+M: dim. 15, 18, 22, 28, 35 / V: dim. 42, 54

\*\*Isolering side 1 / Isolation page 1 / Isolation Seite 1



## P100

Kuglehane med presfittings. Grønt stålhåndtag. Afzinkningsfri messing m/TEA overfladebehandling. Pres x pres.

Heavyduty fullway ball valve with press fittings ends. Corrosion resistant material with TEA treatment. Green steel lever. Press x press.

*Kugelhahn mit vollem Durchgang und Preßfittings. Korrosionsfester Legierung mit TEA Oberfläche. Grüner Stahlhebel. Preß x Preß.*

16 bar - 30°C non shock  
10 bar - 95°C non shock

ART. NO.	DIMENSION*	VVS	BOX	STATUS
P100-015	15 x 15	42 8494 715	10 / 60	✓
P100-018	18 x 18	42 8494 718	10 / 60	✓
P100-022	22 x 22	42 8494 722	10 / 40	✓
P100-028	28 x 28	42 8494 728	8 / 32	✓
P100-035	35 x 35	42 8494 735	4 / 24	✓
P100-042	42 x 42	42 8494 742	1 / 4	✓
P100-054	54 x 54	42 8494 754	1 / 4	✓

\*V+M: dim. 15, 18, 22, 28, 35 / V: dim. 42, 54



## P100/0

Kuglehane med presfittings. Grønt stålhåndtag. Afzinkningsfri messing m/TEA overfladebehandling. Muffe x pres.

Heavyduty fullway ball valve with press fittings ends. Corrosion resistant material with TEA treatment. Green steel lever. Press x female.

*Kugelhahn mit vollem Durchgang und Preßfittings. Korrosionsfester Legierung mit TEA Oberfläche. Grüner Stahlhebel. Preß x IG.*

16 bar - 30°C non shock  
10 bar - 95°C non shock

ART. NO.	DIMENSION*	VVS	BOX	STATUS
P100/0-415	15 x 1/2"	42 8495 715	10 / 60	✓
P100/0-618	18 x 3/4"	42 8495 719	10 / 60	✓
P100/0-622	22 x 3/4"	42 8495 722	10 / 40	✓
P100/0-828	28 x 1"	42 8495 728	8 / 32	✓
P100/0-A35	35 x 1.1/4"	42 8495 735	4 / 24	✓
P100/0-B42	42 x 1.1/2"	42 8495 742	1 / 4	✓
P100/0-C54	54 x 2"	42 8495 754	1 / 4	✓

\*V+M: dim. 15, 18, 22, 28, 35 / V: dim. 42, 54



## P100/1

Kuglehane med presfittings. Grønt stålhåndtag. Afzinkningsfri messing m/TEA overfladebehandling. Nippel x pres.

Heavyduty fullway ball valve with press fittings ends. Corrosion resistant material with TEA treatment. Green steel lever. Press x male.

*Kugelhahn mit vollem Durchgang und Preßfittings. Korrosionsfester Legierung mit TEA Oberfläche. Grüner Stahlhebel. Preß x AG.*

16 bar - 30°C non shock  
10 bar - 95°C non shock

ART. NO.	DIMENSION*	VVS	BOX	STATUS
P100/1-415	15 x 1/2"	42 8496 715	10 / 60	✓
P100/1-618	18 x 3/4"	42 8496 719	10 / 60	✓
P100/1-622	22 x 3/4"	42 8496 722	10 / 40	✓
P100/1-828	28 x 1"	42 8496 728	8 / 32	✓
P100/1-A35	35 x 1.1/4"	42 8496 735	4 / 24	✓
P100/1-B42	42 x 1.1/2"	42 8496 742	1 / 4	✓
P100/1-C54	54 x 2"	42 8496 754	1 / 4	✓

\*V+M: dim. 15, 18, 22, 28, 35 / V: dim. 42, 54

For approvals, see [www.pettinaroli.dk](http://www.pettinaroli.dk)

✓ in stock in Middelfart, X 2-4 weeks



## P102

Kuglehane med presfittings. Blåt aluminium T-greb. Afzinkningsfri messing m/TEA overfladebehandling. Pres x pres.

Heavyduty fullway ball valve with press fittings ends. Corrosion resistant material with TEA treatment. Blue butterfly handle. Press x press.

Kugelhahn mit vollem Durchgang und Pressfittings. Korrosionsfester Legierung mit TEA Oberfläche. Blauer Flügelgriff. Preß x Preß.

16 bar - 30°C non shock  
10 bar - 95°C non shock

ART. NO.	DIMENSION*	VVS	BOX	STATUS
P102-015	15 x 15	42 9494 715	10 / 60	✓
P102-018	18 x 18	42 9494 718	10 / 60	✓
P102-022	22 x 22	42 9494 722	10 / 40	✓
P102-028	28 x 28	42 9494 728	8 / 32	✓

\*V+M: dim. 15, 18, 22, 28



## P102/0

Kuglehane med presfittings. Blåt aluminium T-greb. Afzinkningsfri messing m/TEA overfladebehandling. Muffe x pres.

Heavyduty fullway ball valve with press fittings ends. Corrosion resistant material with TEA treatment. Blue butterfly handle. Press x Female.

Kugelhahn mit vollem Durchgang und Pressfittings. Korrosionsfester Legierung mit TEA Oberfläche. Blauer Flügelgriff. Preß x IG.

16 bar - 30°C non shock  
10 bar - 95°C non shock

ART. NO.	DIMENSION*	VVS	BOX	STATUS
P102/0-415	15 x 1/2"	42 9495 715	10 / 60	✓
P102/0-618	18 x 3/4"	42 9495 719	10 / 60	✓
P102/0-622	22 x 3/4"	42 9495 722	10 / 40	✓
P102/0-828	28 x 1"	42 9495 728	8 / 32	✓

\*V+M: dim. 15, 18, 22, 28



## P102T

Kuglehane med presfittings. Højt sort plast T-greb. Afzinkningsfri messing m/TEA overfladebehandling. Pres x pres.

Heavyduty fullway ball valve with press fittings ends. Corrosion resistant material with TEA treatment. Long black plastic lever. Press x press.

Kugelhahn mit vollem Durchgang. Korrosionsfester Legierung mit TEA Oberfläche. Verlängerter schwarzer Flügelgriff. Preß x Preß.

16 bar - 30°C non shock  
10 bar - 95°C non shock

ART. NO.	DIMENSION*	VVS	BOX	STATUS
P102T-015	15 x 15	42 7497 715	10 / 60	✓
P102T-018	18 x 18	42 7497 718	10 / 60	✓
P102T-022	22 x 22	42 7497 722	10 / 40	✓
P102T-028	28 x 28	42 7497 728	8 / 32	✓

\*V+M: dim. 15, 18, 22, 28



## P102/4R

Kuglehane med presfittings og omløber. Rødt aluminium T-greb. Afzinkningsfri messing m/TEA overfladebehandling. Pres x omløber.

Heavyduty fullway ball valve with press fitting end and swivel. Corrosion resistant material with TEA treatment. Red butterfly handle. Press x Swivel.

Kugelhahn, Korrosionsfester Legierung mit TEA Oberfläche. Preßfitting und Überwurfmutter. Roter Flügelgriff. Preß x Überwurfmutter.

16 bar - 30°C non shock  
10 bar - 95°C non shock

ART. NO.	DIMENSION*	VVS	BOX	STATUS
P102/4R-618	18 x 3/4"	42 9489 118	10 / 100	✓
P102/4R-622	22 x 3/4"	42 9489 122	10 / 100	✓

\*V+M: dim. 18, 22



## P102/4

Kuglehane med presfittings og omløber. Blåt aluminium T-greb. Afzinkningsfri messing m/TEA overfladebehandling. Pres x omløber.

Heavyduty fullway ball valve with press fitting end and swivel. Corrosion resistant material with TEA treatment. Blue butterfly handle. Press x Swivel.

Kugelhahn, Korrosionsfester Legierung mit TEA Oberfläche. Preßfitting und Überwurfmutter. Blauer Flügelgriff. Preß x Überwurfmutter.

16 bar - 30°C non shock  
10 bar - 95°C non shock

ART. NO.	DIMENSION*	VVS	BOX	STATUS
P102/4-615	15 x 3/4"	42 9499 716	10 / 100	✓
P102/4-618	18 x 3/4"	42 9499 719	10 / 100	✓
P102/4-622	22 x 3/4"	42 9499 722	10 / 100	✓

\*V+M: dim. 15, 18, 22

IST175

### PRODUCT INFORMATION

The Ball Valve will be delivered in open position. Test the function immediately after the installation. To secure a proper function of the Ball Valve, especially in potable water installations with high hydro carbonate content, it will be necessary to operate the Ball Valve 6 times/year.

### PRODUKTINFORMATION

Der Kugelhahn wird in offener Position geliefert werden. Testen Sie die Funktion sofort nach der Installation. Um eine einwandfreie Funktion des Kugelhahn, vor allem in Trinkwasserinstallationen mit hohem Hydrokarbonat Gehalt zu sichern, wird es notwendig sein, den Betrieb der Kugelhahn 6 mal / Jahr zu bedienen.

### PRODUKTINFORMATION

Kuglehanen leveres i åben stilling. Kontroller straks efter installationen at kuglehanen fungerer optimalt. For at tilsiere en god funktion af kuglehanen, specielt i drikkevandsinstallationer med højt indhold af hydro karbonat, anbefales det at betjene kuglehanen 6 gange / år.



## 52TEUS

Kraftig kuglehane med fuldt gennembløb og aftap. TEA overfladebehandling. Muffe/muffe. Plast T-greb med grøn markering.

F x F heavyduty fullway ball valve with drain-off, TEA treatment and black extended plastic lever.

*I x I schwerer Kugelhahn mit vollem Durchgang mit Entleerungsventil, TEA Oberfläche und Kunststoffgriff.*

30 bar - 100°C non shock  
10 bar - 150°C non shock

ART. NO.	DIMENSION	VVS	BOX	STATUS
52TEUS-004	1/2"	42 7943 704	7 / 56	✓
52TEUS-006	3/4"	42 7943 706	7 / 56	✓
52TEUS-008	1"	42 7943 708	5 / 30	✓
52TEUS-010	1.1/4"	42 7943 710	6 / 12	✓



## 51CS

Kuglehane med fuldt gennembløb og aftap. Muffe/muffe. Rødt stålhåndtag.

F x F fullway ball valve with drain-off and red steel lever.

*I x I schwerer Kugelhahn mit vollem Durchgang mit Entleerungsventil und rotem Stahlhebel.*

30 bar - 100°C non shock  
10 bar - 150°C non shock

ART. NO.	DIMENSION	VVS	BOX	STATUS
51CS-004	1/2"	42 7931 704	12 / 72	✓
51CS-006	3/4"	42 7931 706	10 / 60	✓
51CS-008	1"	42 7931 708	6 / 36	✓
51CS-010	1.1/4"	42 7931 710	5 / 20	✓
51CS-011	1.1/2"	42 7931 711	2 / 16	✓
51CS-012	2"	42 7931 712	2 / 16	✓



## 52CSR

Kuglehane med fuldt gennembløb og aftap. Muffe/muffe. Rødt T-greb.

F x F fullway ball valve with drain-off and red butterfly handle.

*I x I schwerer Kugelhahn mit vollem Durchgang mit Entleerungsventil und rotem Flügelgriff.*

30 bar - 100°C non shock  
10 bar - 150°C non shock

ART. NO.	DIMENSION	VVS	BOX	STATUS
52CSR-004	1/2"	41 7933 704	12 / 72	✓
52CSR-006	3/4"	41 7933 706	10 / 60	✓
52CSR-008	1"	41 7933 708	6 / 36	✓
52CSR-010	1.1/4"	41 7933 710	5 / 20	✓



## 52CSB

Kuglehane med fuldt gennembløb og aftap. Muffe/muffe. Blåt T-greb.

F x F fullway ball valve with drain-off and blue butterfly handle.

*I x I schwerer Kugelhahn mit vollem Durchgang mit Entleerungsventil und blauem Flügelgriff.*

30 bar - 100°C non shock  
10 bar - 150°C non shock

ART. NO.	DIMENSION	VVS	BOX	STATUS
52CSB-004	1/2"	42 8933 704	12 / 72	✓
52CSB-006	3/4"	42 8933 706	10 / 60	✓
52CSB-008	1"	42 8933 708	6 / 36	✓
52CSB-010	1.1/4"	42 8933 710	5 / 20	✓



## 714COM

Aftap, forniklet til serie 51CS, 52CS, og 51EUS.

Drain off, nickel plated, for Art. series CS, TEUS and EUS.

*Entleerung, vernickelt, für Art. Serien CS, TEUS und EUS.*

Mounted

DIMENSION	VVS	BOX	STATUS
1/4"	42 7949 702	10 / 200	✓



## 51CE

Kuglehane "New Compact" med fuldt gennemløb. Muffe/muffe. Rødt stålhåndtag.

F x F "New Compact" fullway ball valve. Red steel lever.

I x I Kugelhahn "New Compact" mit vollem Durchgang und rotem Stahlhebel.

28 bar - 100°C non shock  
10 bar - 150°C non shock

ART. NO.	DIMENSION	VVS	BOX	STATUS
51CE-004	1/2"	41 8102 704	24 / 96	✓
51CE-006	3/4"	41 8102 706	12 / 48	✓
51CE-008	1"	41 8102 708	8 / 48	✓
51CE-010	1.1/4"	41 8102 710	5 / 30	✓
51CE-011	1.1/2"	41 8102 711	3 / 24	✓
51CE-012	2"	41 8102 712	2 / 16	✓



## 51CE/1

Kuglehane "New Compact" med fuldt gennemløb. Muffe/nippel. Rødt stålhåndtag.

F x M "New Compact" fullway ball valve. Red steel lever.

I x A Kugelhahn "New Compact" mit vollem Durchgang und rotem Stahlhebel.

28 bar - 100°C non shock  
10 bar - 150°C non shock

ART. NO.	DIMENSION	VVS	BOX	STATUS
51CE/1-004	1/2"	41 8100 704	20 / 80	✓
51CE/1-006	3/4"	41 8100 706	12 / 48	✓
51CE/1-008	1"	41 8100 708	8 / 48	✓



## 51CE/2

Kuglehane "New Compact" med fuldt gennemløb. Nippel/nippel. Rødt stålhåndtag.

M x M "New Compact" fullway ball valve. Red steel lever.

A x A Kugelhahn "New Compact" mit vollem Durchgang und rotem Stahlhebel.

28 bar - 100°C non shock  
10 bar - 150°C non shock

ART. NO.	DIMENSION	VVS	BOX	STATUS
51CE/2-004	1/2"	41 8104 704	18 / 72	✓
51CE/2-006	3/4"	41 8104 706	12 / 48	✓
51CE/2-008	1"	41 8104 708	8 / 48	✓



## 52CE

Kuglehane "New Compact" med fuldt gennemløb. Muffe/muffe. Rødt T-greb.

F x F "New Compact" fullway ball valve. Red butterfly handle.

I x I Kugelhahn "New Compact" mit vollem Durchgang und rotem Flügelgriff.

28 bar - 100°C non shock  
10 bar - 150°C non shock

ART. NO.	DIMENSION	VVS	BOX	STATUS
52CE-004	1/2"	42 8119 704	20 / 80	✓
52CE-006	3/4"	42 8119 706	12 / 48	✓
52CE-008	1"	42 8119 708	9 / 36	✓
52CE-010	1.1/4"	42 8119 710	6 / 24	✓



## 52CE/1

Kuglehane "New Compact" med fuldt gennemløb. Muffe/nippel. Rødt T-greb.

F x M "New Compact" fullway ball valve. Red butterfly handle.

I x A Kugelhahn "New Compact" mit vollem Durchgang und rotem Flügelgriff.

28 bar - 100°C non shock  
10 bar - 150°C non shock

ART. NO.	DIMENSION	VVS	BOX	STATUS
52CE/1-004	1/2"	42 8120 704	24 / 96	✓
52CE/1-006	3/4"	42 8120 706	12 / 48	✓
52CE/1-008	1"	42 8120 708	9 / 36	✓



## 52CE/2

Kuglehane "New Compact" med fuldt gennemløb. Nippel/nippel. Rødt T-greb.

M x M "New Compact" fullway ball valve. Red butterfly handle.

A x A Kugelhahn "New Compact" mit vollem Durchgang und rotem Flügelgriff.

28 bar - 100°C non shock  
10 bar - 150°C non shock

ART. NO.	DIMENSION	VVS	BOX	STATUS
52CE/2-004	1/2"	42 8122 704	18 / 72	✓
52CE/2-006	3/4"	42 8122 706	12 / 48	✓
52CE/2-008	1"	42 8122 708	9 / 36	✓



## 52CE/3

Kuglehane "New Compact" med fuldt gennemløb. Muffe/forskrunding. Rødt T-greb.

"New Compact" fullway female ball valve with tail. Red butterfly handle.

Kugelhahn "New Compact" mit vollem Durchgang I x A mit Verschraubung und rotem Flügelgriff.

28 bar - 100°C non shock  
10 bar - 150°C non shock

ART. NO.	DIMENSION	VVS	BOX	STATUS
52CE/3-004	1/2" x 1/2"	42 7872 704	16 / 96	✓
52CE/3-006	3/4" x 3/4"	42 7872 706	8 / 48	✓
52CE/3-008	1" x 1"	42 7872 708	5 / 30	✓
52CE/3-010	1.1/4" x 1.1/4"	42 7872 710	4 / 24	✓

For approvals, see [www.pettinaroli.dk](http://www.pettinaroli.dk)

✓ in stock in Middelfart, X 2-4 weeks





## 52CES

Kuglehane "New Compact" med fuldt gennemløb og følertilslutning til varmemaalder, M10x1. Muffe/muffe. Rødt T-greb.

F x F "Compact" fullway ball valve and with female M10x1 connection for probe. Red butterfly handle.

I x I Kugelhahn "New Compact" mit vollem Durchgang, Sensor Anschluß, M10x1 und rotem Flügelgriff.

ART. NO.	DIMENSION	VVS	BOX	STATUS
52CES-004	1/2"	41 7936 704	20 / 80	✓
52CES-006	3/4"	41 7936 706	12 / 48	✓



## 52CEST

Kuglehane "New Compact" med fuldt gennemløb og følertilslutning til varmemaalder, M10x1. Muffe/muffe. Sort plastgreb.

F x F "Compact" fullway ball valve and with female M10x1 connection for probe. Black handle.

I x I Kugelhahn "New Compact" mit vollem Durchgang, Sensor Anschluß, M10x1 und schwarzem griff.

ART. NO.	DIMENSION	VVS	BOX	STATUS
52CEST-004	1/2"		20 / 80	✓
52CEST-006	3/4"		12 / 48	✓



## 51CRFV

Kuglehane med fuldt gennemløb, afzinkningsfri, klemringsforskruinger. Grønt stål håndtag.

Fullway ball valve with compression ends. Corrosion resistant material. Green steel lever.

Kugelhahn mit vollem Durchgang aus korrosionsfester Legierung. Klemmringverschraubungen. Grüner Stahlhebel.

ART. NO.	DIMENSION	VVS	BOX	STATUS
51CRFV-012	12 (CRM)	41 8051 712	18 / 108	✓
51CRFV-015	15	41 8051 715	18 / 108	✓
51CRFV-018	18	41 8051 718	12 / 72	✓
51CRFV-022	22	41 8051 722	10 / 60	✓
51CRFV-028	28	41 8051 728	6 / 48	✓



## 51NDAV

Kuglehane med fuldt gennemløb, afzinkningsfri. Muffe/muffe. Grønt stål håndtag.

F x F heavyduty fullway ball valve in corrosion resistant material with green steel lever.

I x I Kugelhahn mit vollem Durchgang aus korrosionsfester Legierung mit grünem Stahlhebel.

ART. NO.	DIMENSION	VVS	BOX	STATUS
51NDAV-003	3/8"	42 7916 703	12 / 120	✓
51NDAV-004	1/2"	42 7916 704	12 / 120	✓
51NDAV-006	3/4"	42 7916 706	12 / 48	✓
51NDAV-008	1"	42 7916 708	6 / 36	✓
51NDAV-010	1.1/4"	42 7916 710	4 / 24	✓
51NDAV-011	1.1/2"	42 7916 711	2 / 16	✓
51NDAV-012	2"	42 7916 712	2 / 12	✓



## ET-405

Minikuglehane med sort nylon greb. Hexagonal, TEA belægning, muffe/nippel.

Male/female mini ball valve with black nylon lever. Hexagonal, TEA treatment.

I x A Mini-Kugelhahn mit schwarzem Kunststoffgriff. Hexagonal, TEA Oberfläche.

ART.	DIMENSION	VVS	BOX	STATUS
ET-405-094	1/2" X 12 MM <sup>1)</sup>	74 3523 094	25	✓
ET-405-004	1/2" X 15 MM <sup>2)</sup>	74 3523 004	25	✓

<sup>1)</sup> flad pakflade

<sup>2)</sup> konisk pakflade



## 52METR

Kuglehane med omløber / muffe. Rødt T-greb.

Ball valve with swivel end x female. Red butterfly handle.

*Kugelhahn mit vollem Durchgang, Überwurfmutter x IG und rotem Flügelgriff.*

10 bar - 115°C non shock

ART. NO.	DIMENSION*	VVS	BOX	STATUS
52METR-004	1/2" x 1/2"	42 8188 704	20 / 80	✓
52METR-064	3/4" x 1/2"	42 8188 705	10 / 100	✓
52METR-006	3/4" x 3/4"	42 8188 706	10 / 100	✓
52METR-086	1" x 3/4"	42 8188 707	8 / 80	✓
52METR-008	1" x 1"	42 8188 708	8 / 80	✓

\*Dim.: omløber x muffe / swivel end x female / Überwurfmutter x IG



## 52METR/1

Kuglehane med omløbermøtrik / nippel. Rødt T-greb.

Ball valve with swivel end x male. Red butterfly handle.

*Kugelhahn mit vollem Durchgang, Überwurfmutter x AG und rotem Flügelgriff.*

10 bar - 115°C non shock

ART. NO.	DIMENSION*	VVS	BOX	STATUS
52METR/1-064	3/4" x 1/2"	42 8188 735	10 / 100	✓
52METR/1-006	3/4" x 3/4"	42 8188 736	10 / 100	✓
52METR/1-086	1" x 3/4"	42 8188 737	8 / 80	✓
52METR/1-008	1" x 1"	42 8188 738	8 / 80	✓

\*Dim.: omløber x nippel / swivel end x male / Überwurfmutter x AG



## 52MET

Kuglehane med omløber / muffe. Blåt T-greb.

Ball valve with swivel end x female. Blue butterfly handle.

*Kugelhahn mit vollem Durchgang, Überwurfmutter x IG und blauem Flügelgriff.*

10 bar - 115°C non shock

ART. NO.	DIMENSION*	VVS	BOX	STATUS
52MET-004	1/2" x 1/2"	41 8188 704	20 / 80	✓
52MET-064	3/4" x 1/2"	41 8188 705	10 / 100	✓
52MET-006	3/4" x 3/4"	41 8188 706	10 / 100	✓
52MET-086	1" x 3/4"	41 8188 707	8 / 80	✓
52MET-008	1" x 1"	41 8188 708	8 / 80	✓

\*Dim.: omløber x muffe / swivel end x female / Überwurfmutter x IG



## 52MET/1

Kuglehane med omløbermøtrik / nippel. Blåt T-greb.

Ball valve with swivel end x male. Blue butterfly handle.

*Kugelhahn mit vollem Durchgang, Überwurfmutter x AG und blauem Flügelgriff.*

10 bar - 115°C non shock

ART. NO.	DIMENSION*	VVS	BOX	STATUS
52MET/1-064	3/4" x 1/2"	41 8188 735	10 / 100	✓
52MET/1-006	3/4" x 3/4"	41 8188 736	10 / 100	✓
52MET/1-086	1" x 3/4"	41 8188 737	8 / 80	✓
52MET/1-008	1" x 1"	41 8188 738	8 / 80	✓

\*Dim.: omløber x nippel / swivel end x male / Überwurfmutter x AG



## 52METV

Kuglehane med omløber / muffe. Grønt T-greb.

Ball valve with swivel end x female. Green butterfly handle.

*Kugelhahn mit vollem Durchgang, Überwurfmutter x IG und grünem Flügelgriff.*

ART. NO.	DIMENSION*	VVS	BOX	STATUS
52METV-004	1/2" x 1/2"	41 8188 804	20 / 80	✓
52METV-064	3/4" x 1/2"	41 8188 805	10 / 100	✓
52METV-006	3/4" x 3/4"	41 8188 806	10 / 100	✓
52METV-086	1" x 3/4"	41 8188 807	8 / 80	✓
52METV-008	1" x 1"	41 8188 808	8 / 80	✓

\*Dim.: omløber x muffe / swivel end x female / Überwurfmutter x IG

For approvals, see [www.pettinarioli.dk](http://www.pettinarioli.dk)



## 52METV/1

Kuglehane med omløbermøtrik / nippel. Grønt T-greb.

Ball valve with swivel end x male. Green butterfly handle.

*Kugelhahn mit vollem Durchgang, Überwurfmutter x AG und grünem Flügelgriff.*

ART. NO.	DIMENSION*	VVS	BOX	STATUS
52METV/1-064	3/4" x 1/2"	41 8188 835	10 / 100	✓
52METV/1-006	3/4" x 3/4"	41 8188 836	10 / 100	✓
52METV/1-086	1" x 3/4"	41 8188 837	8 / 80	✓
52METV/1-008	1" x 1"	41 8188 838	8 / 80	✓

\*Dim.: omløber x nippel / swivel end x male / Überwurfmutter x AG

✓ in stock in Middelfart, X 2-4 weeks



16 bar - 100°C non shock

## 209

Vinkelkuglehane med omløbermøtrik/nuffe til vandmåler. Rødt T-greb.

Angle ball valve with swivel end x female end for water meter. Red butterfly handle.

Eckkugelhahn mit Überwurfmutter x IG für Wasserzähler. Rotem Flügelgriff. DIN-DVGW Geprüft und registriert.

ART. NO.	DIMENSION	VVS	BOX	STATUS
209-064	3/4" X 1/2"	48 4975 704	12 / 48	✓
209-006	3/4" X 3/4"	48 4975 706	12 / 48	✓



16 bar - 100°C non shock

## 209/1

Vinkelkuglehane med omløbermøtrik/nippe til vandmåler. Rødt T-greb.

Angle ball valve with swivel end x male end for water meter. Red butterfly handle.

Eckkugelhahn mit Überwurfmutter x IG für Wasserzähler. Rotem Flügelgriff. DIN-DVGW Geprüft und registriert.

ART. NO.	DIMENSION	VVS	BOX	STATUS
209/1-064	3/4" X 1/2"	48 4976 704	8 / 80	✓
209/1-006	3/4" X 3/4"	48 4976 706	12 / 48	✓



16 bar - 100°C non shock

## 209B

Vinkelkuglehane med omløbermøtrik/nuffe til vandmåler. Blåt T-greb.

Angle ball valve with swivel end x female end for water meter. Blue butterfly handle.

Eckkugelhahn mit Überwurfmutter x IG für Wasserzähler. Blauem Flügelgriff. DIN-DVGW Geprüft und registriert.

ART. NO.	DIMENSION	VVS	BOX	STATUS
209B-064	3/4" X 1/2"	48 4975 734	12 / 48	✓
209B-006	3/4" X 3/4"	48 4975 736	12 / 48	✓



16 bar - 100°C non shock

## 209B/1

Vinkelkuglehane med omløbermøtrik/nippe til vandmåler. Blåt T-greb.

Angle ball valve with swivel end x male end for water meter. Blue butterfly handle.

Eckkugelhahn mit Überwurfmutter x AG für Wasserzähler. Blauem Flügelgriff. DIN-DVGW Geprüft und registriert.

ART. NO.	DIMENSION	VVS	BOX	STATUS
209B/1-064	3/4" X 1/2"	48 4976 734	8 / 80	✓
209B/1-006	3/4" X 3/4"	48 4976 736	12 / 48	✓



30 bar - 80°C non shock

## 296N

Kugleaftaphane med slangeforskruning. Rødt stål-greb.

Hose union ball bibcock with red steel lever.

Kugelauslaufventil mit Schlauchtülle. Roter Stahlhebel.

ART. NO.	DIMENSION	VVS	BOX	STATUS
296N-004	1/2"	74 0923 704	10 / 40	✓
296N-006	3/4"	74 0923 706	5 / 20	✓
296N-008	1"	74 0923 708	4 / 16	✓



## 1008N

Slangeforskruning til Art. 296N.

Nut and tail for hose union Bibcock Art. 296N. Nickel plated.

Schlauchverschraubung für Typ 296N. Vernickelt.

DIMENSION	VVS	BOX	STATUS
1/2" X 3/8"	74 0938 034	-	✓
3/4" X 1/2"	74 0938 736	-	X
1" X 3/4"	74 0938 038	-	X
1.1/4" X 1"	74 0938 040	-	X



10 bar - 115°C non shock

## 240N/L

3-vejskuglehane med reduceret gennemløb (82%). L-boret. 4 pakninger.

Three way fullway ball valve. 82% flow compared to normal size. 4 seats. "L" port ball.

3-Wege Kugelhahn mit 82% Durchgang gegenüber normaler Größe. 4 Sitzen. "L" Bohrung.

ART. NO.	DIMENSION	VVS	BOX	STATUS
240NL-003	3/8"	41 8604 703	1	✓
240NL-004	1/2"	41 8604 704	1	✓
240NL-006	3/4"	41 8604 706	1	✓
240NL-008	1"	41 8604 708	1	✓
240NL-010	1.1/4"	41 8604 710	1	✓
240NL-011	1.1/2"	41 8604 711	1	✓
240NL-012	2"	41 8604 712	1	✓



10 bar - 115°C non shock

## 240N/T

3-vejskuglehane med reduceret gennemløb (82%). T-boret. 4 pakninger.

Three way fullway ball valve. 82% flow compared to normal size. 4 seats. "T" port ball.

3-Wege Kugelhahn mit 82% Durchgang gegenüber normaler Größe. 4 Sitzen. "T" Bohrung.

ART. NO.	DIMENSION	VVS	BOX	STATUS
240NT-003	3/8"	41 8605 703	1	✓
240NT-004	1/2"	41 8605 704	1	✓
240NT-006	3/4"	41 8605 706	1	✓
240NT-008	1"	41 8605 708	1	✓
240NT-010	1.1/4"	41 8605 710	1	✓
240NT-011	1.1/2"	41 8605 711	1	✓
240NT-012	2"	41 8605 712	1	✓



### 59

Vinkelkuglehane med fuldt gennemløb, muffe/muffe. Rødt T-greb.

F x F heavyduty fullway angle ball valve. Red butterfly handle.

IG x IG Eckkugelhahn mit vollem Durchgang und rotem Flügelgriff.

30 bar - 100°C non shock  
10 bar - 150°C non shock

ART. NO.	DIMENSION	VVS	BOX	STATUS
59-004	1/2"	41 8184 704	16 / 64	✓
59-006	3/4"	41 8184 706	10 / 40	✓
59-008	1"	41 8184 708	8 / 32	✓



### 59/1

Vinkelkuglehane med fuldt gennemløb, muffe/nippel. Rødt T-greb.

F x M heavyduty fullway angle ball valve. Red butterfly handle.

IG x AG Eckkugelhahn mit vollem Durchgang und rotem Flügelgriff.

30 bar - 100°C non shock  
10 bar - 150°C non shock

ART. NO.	DIMENSION	VVS	BOX	STATUS
59/1-004	1/2"	41 8183 704	16 / 64	✓
59/1-006	3/4"	41 8183 706	10 / 40	✓
59/1-008	1"	41 8183 708	6 / 24	✓



### 59/2

Vinkelkuglehane med fuldt gennemløb, nippel/nippel. Rødt T-greb.

M x M heavyduty fullway angle ball valve. Red butterfly handle.

AG x AG Eckkugelhahn mit vollem Durchgang und rotem Flügelgriff.

30 bar - 100°C non shock  
10 bar - 150°C non shock

ART. NO.	DIMENSION	VVS	BOX	STATUS
59/2-004	1/2"	41 8186 704	16 / 64	✓
59/2-006	3/4"	41 8186 706	10 / 40	✓
59/2-008	1"	41 8186 708	6 / 24	✓



### 59/9

Vinkelkuglehane med fuldt gennemløb, nippel/muffe. Rødt T-greb.

M x F heavyduty fullway angle ball valve. Red butterfly handle.

AG x IG Eckkugelhahn mit vollem Durchgang und rotem Flügelgriff.

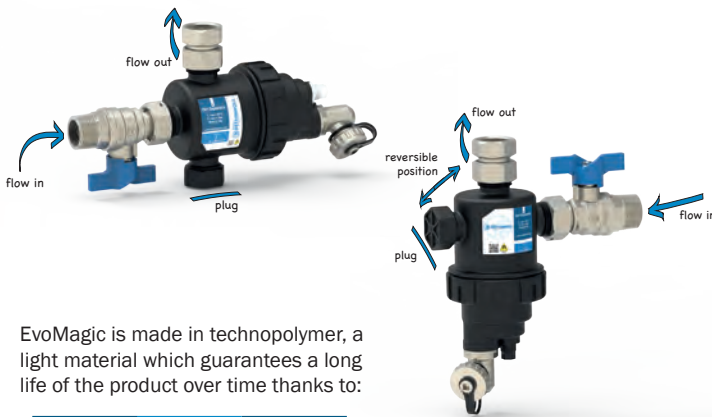
30 bar - 100°C non shock  
10 bar - 150°C non shock

ART. NO.	DIMENSION	VVS	BOX	STATUS
59/9-004	1/2"	41 8185 704	16 / 64	✓
59/9-006	3/4"	41 8185 706	10 / 40	✓
59/9-008	1"	41 8185 708	6 / 24	✓

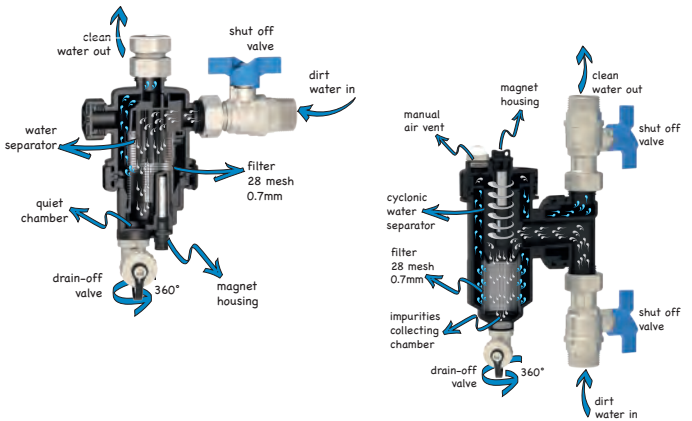
## EvoMAGic

EvoMagic is the compact magnetic dirt separator filters series, easy to install below the boiler, even in limited spaces.

- ✓ compact sizes to fit any under-boiler space
- ✓ keeps the heating system efficient and in the best possible condition
- ✓ collects all the dirt and ferrous impurities extending the life of the boiler and the dynamic valves
- ✓ quick and easy installation and maintenance procedures

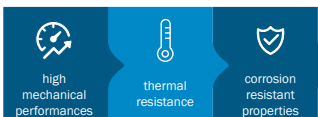


### HIGH-PERFORMANCE WATER FILTRATION



- 01 The dirt water flows through the shut off valve into the body filter
- 02 Magnetic metallic debris are attracted by the hi-power magnets
- 03 Other impurities are blocked by the 28 mesh (0,7 mm) filter
- 04 Clean water reaches the boiler ensuring its constant protection and correct operation

EvoMagic is made in technopolymer, a light material which guarantees a long life of the product over time thanks to:



Scan QR-koden og læs mere om EvoMAGic:  
Scan the QR code and read more about EvoMAGic:  
Scannen Sie den QR-Code und lesen Sie mehr über EvoMAGic:



Danish



English

✓ in stock in Middelfart, X 2-4 weeks



## 51F

Kuglehane med indbygget snavssamler, mufte/muffe. Let at rengøre under tryk. Patenteret løsning i afzinkningsfri messing (CW602N). Blåt stålhåndtag.

F x F ball valve with integral filter. Special non dezincifiable alloy CW602N. Blue steel lever. Patent Pending.

IG x IG Kugelhahn mit integriertem Filter. Spezieller korrosionsfester legierung CW602N mit blauem Stahlhebel. Patentiert.

16 bar - 100°C non shock  
10 bar - 150°C non shock

ART. NO.	DIMENSION	VVS	BOX	STATUS
51F-004	1/2"	42 0813 704	4 / 24	✓
51F-006	3/4"	42 0813 706	4 / 24	✓
51F-008	1"	42 0813 708	3 / 12	✓
51F-010	1.1/4"	42 0813 710	4 / 8	✓
51F-011	1.1/2"	42 0813 711	2 / 4	✓
51FL-012*	2" (Kv 37)	42 0813 712	2	✓
51FH-012	2" (Kv 60)	42 0812 712	2	✓

\* anvend 1.1/2 filter, use 1.1/2 filter, 1.1/2" Filter verwendet



## 56F/2

Kuglehane med indbygget snavssamler, filter af typen FM28, nippel/nippel. Automatisk rengøring af filter under tryk. Firkanttop.

MxM ballvalve with integral filter type FM28 easy to inspect and with automatic cleaning device.

AG x AG Kugelhahn mit integriertem rückspülbarem Filter. Automatische Reinigung des Filters unter Druck.

ART. NO.	DIMENSION	VVS	BOX	STATUS
56F/2-008	1"	42 0881 708	4 / 16	✓



## FM

Filter i rustfrit stål til kuglehane Art. 51F. FM028 er standard filter.

Stainless steel filter for Art. 51F. FM028 is standard Filter.

Filter aus rostfreiem Stahl für Kugelhähne Art. 51F. FM028 ist Standardfilter.

ART. NO.	DIMENSION	VVS	BOX	STATUS
<b>FM028*</b>	<b>Ø 700 µ (0,7 mm)</b>			<b>(STANDARD FILTER)</b>
FM028N-004	1/2" - 3/4"	42 0889 715	25 / 250	✓
FM028-008	1"	42 0889 718	20 / 200	✓
FM028-010	1.1/4"	42 0889 720	15 / 150	✓
FM028-011***	1.1/2"	42 0889 721	8 / 80	✓
FM028-012	2"	42 0889 722	4 / 40	✓

Spørg til leveringstid og antal / Ask for delivery time and qty. / Fragen für Lieferzeit und Anzahl

ART. NO.	DIMENSION	VVS	BOX	STATUS
<b>FM040*</b>	<b>Ø 300 µ (0,3 mm)</b>			
FM040-004	1/2" - 3/4"	42 0889 726	25 / 250	X
FM040-008	1"	42 0889 728	20 / 200	X
FM040-010	1.1/4"	42 0889 730	15 / 150	X
FM040-011***	1.1/2"	42 0889 731	8 / 80	X
FM040-012	2"	42 0889 732	4 / 40	X
<b>FM080**</b>	<b>Ø 180 µ (0,18 mm)</b>			
FM080-004	1/2" - 3/4"	42 0889 766	25 / 250	X
FM080-008	1"	42 0889 768	20 / 200	X
FM080-010	1.1/4"	42 0889 770	15 / 150	X
FM080-011***	1.1/2"	42 0889 771	8 / 80	X
FM080-012	2"	42 0889 772	4 / 40	X

KONSTRUKTION: \*Enkelt/Simple, \*\*Forstærket/Reinforced

\*\*\*1.1/2" FILTER: også til 51FL-012, also for 51FL-012, auch für 51FL-012

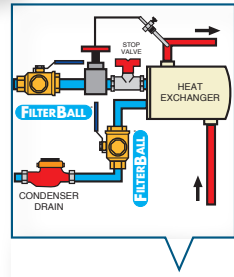
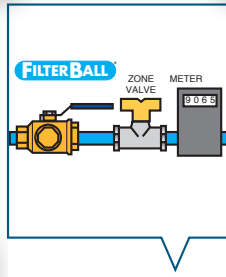
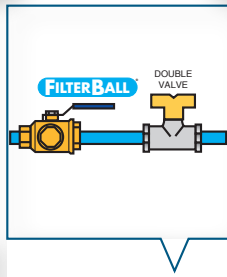
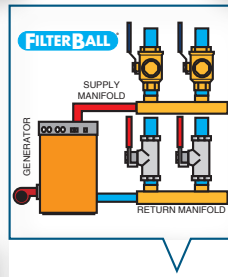
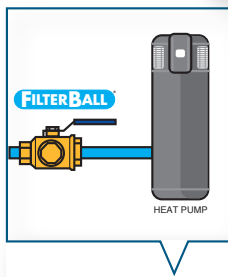
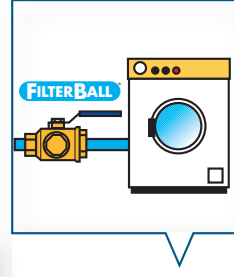
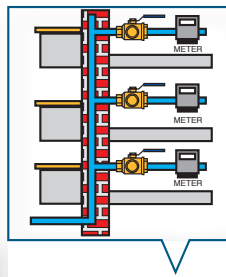
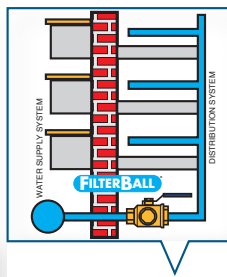
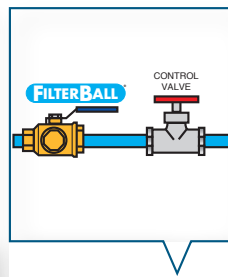
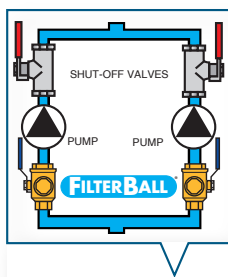


- Compact design
- Quarter turn isolation ball valve
- 3 alternative stainer mesh sizes
- Corrosion resistant DZR brass
- 16 bar - 100°C / 10 bar - 150°C
- Sizes: DN15 - DN50

- Kompakt design
- Rustfri filtre med 3 forskellige masketørrelser
- Korrosionsbestandig messing
- 16 bar - 100°C / 10 bar - 150°C
- DN15 - DN50

- Kompaktes Design
- Rostfrie Filter mit 3 verschiedenen maschengrößen
- Korrosionsfestes Messing
- 16 Bar - 100°C / 10 Bar - 150°C
- DN15 - DN50

# FILTER BALL





## 168/O

Snavssamler i messing. Rustfrit filter (O168B) - maskevidde 0,50.

Brass Y pattern filter. Stainless steel strainer (O168B) - Mesh: 0,50.

Schmutzfänger, Messing. Edelstahl-Filter (O168B) - Gitter: 0,50.

16 bar - 110°C non shock

ART. NO.	DIMENSION	VWS	BOX	STATUS
168/O-003	3/8"	44 9110 003	12 / 120	✓
168/O-004	1/2"	44 9110 004	12 / 120	✓
168/O-006	3/4"	44 9110 006	10 / 100	✓
168/O-008	1"	44 9110 008	6 / 60	✓
168/O-010	1.1/4"	44 9110 010	5 / 30	✓
168/O-011	1.1/2"	44 9110 011	3 / 18	✓
168/O-012	2"	44 9110 012	2 / 12	✓



## 170

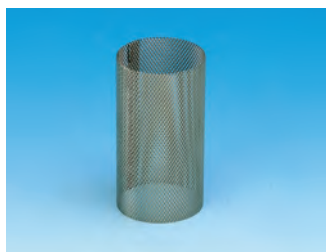
Snavssamler i rødgods. Rustfrit filter (1016N) - maskevidde: 3/8"-1"; 0,40 - 1.1/4"-2"; 0,50, 2.1/2"-4"; 0,80.

Bronze Y pattern filter. Stainless steel strainer (1016N) - Mesh: 3/8"-1"; 0,40 - 1.1/4"-2"; 0,50, 2.1/2"-4"; 0,80.

Schmutzfänger, Rotgufs. Edelstahl-Filter (1016N) - Gitter: 3/8"-1"; 0,40 - 1.1/4"-2"; 0,50, 2.1/2"-4"; 0,80.

16 bar - 110°C non shock

ART. NO.	DIMENSION	VWS	BOX	STATUS
170-004	1/2"	44 9115 004	10 / 100	✓
170-006	3/4"	44 9115 006	6 / 60	✓
170-008	1"	44 9115 008	5 / 50	✓
170-010	1.1/4"	44 9115 010	2 / 20	✓
170-011	1.1/2"	44 9115 011	2 / 16	✓
170-012	2"	44 9115 012	2 / 12	✓
170-013	2.1/2"	44 9115 013	2	✓
170-014	3"	44 9115 014	2	✓
170-016	4"	44 9115 016	1	✓



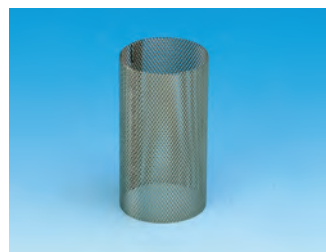
## 0168B

Rustfri stål filtre til snavssamlere til art. nr. 168/O

S/S strainer dimension for Y pattern filter. For Art. no. 168/O.

Filter aus rostfreiem Stahl für Typ 168/O.

DIMENSION	Maskevidde (mm)	STATUS
Filter 0168B til art. nr. 168/O		
3/8" - 1/2"	0,50"	✓
3/4"	0,50"	✓
1"	0,50"	✓
1.1/4"	0,50"	✓
1.1/2"	0,50"	✓
2"	0,50"	✓



## 1016N

Rustfri stål filtre til snavssamlere til art. nr. 170

S/S strainer dimension for Y pattern filter. For Art. no. 170.

Filter aus rostfreiem Stahl für Typ 170.

DIMENSION	Maskevidde (mm)	STATUS
Filter 1016N til art. nr. 170	VWS-nr.	
1/4" - 3/8" - 1/2"	44 9119 064	0,40 ✓
3/4"	44 9119 066	0,40 ✓
1"	44 9119 068	0,40 ✓
1.1/4"	44 9119 070	0,50 ✓
1.1/2"	44 9119 071	0,50 ✓
2"	44 9119 072	0,50 ✓
2.1/2"	44 9119 073	0,80 X
3"	44 9119 074	0,80 X
4"	44 9119 076	0,80 X



## 184GO

Klapkontraventil med gummiskive, messing. Kun vandret montering.

Brass swing check valve with rubber disc. Only horizontal mounting.

Klappen-Rückschlagventil mit Gummischiebe. Messing. Nur horizontale Montage.

6 bar - 90°C non shock

ART. NO.	DIMENSION	VWS	BOX	STATUS
184GO-004	1/2"	43 0382 704	10 / 100	✓
184GO-006	3/4"	43 0382 706	6 / 60	✓
184GO-008	1"	43 0382 708	5 / 50	✓
184GO-010	1.1/4"	43 0382 710	4 / 40	✓
184GO-011	1.1/2"	43 0382 711	3 / 24	✓
184GO-012	2"	43 0382 712	1 / 10	✓
184GO-013	2.1/2"	43 0382 713	2 / 4	X
184GO-014	3"	43 0382 714	4	X
184GO-016	4"	43 0382 716	2	X



## 184MO

Klapkontraventil med metalskive, messing. Kun vandret montering.

Brass swing check valve with metal disc. Only horizontal mounting.

Klappen-Rückschlagventil mit Metallschiebe. Messing. Nur horizontale Montage.

6 bar - 90°C non shock

ART. NO.	DIMENSION	VWS	BOX	STATUS
184MO-004	1/2"	43 0377 704	10 / 100	✓
184MO-006	3/4"	43 0377 706	6 / 60	✓
184MO-008	1"	43 0377 708	5 / 50	✓
184MO-010	1.1/4"	43 0377 710	4 / 40	✓
184MO-011	1.1/2"	43 0377 711	3 / 24	✓
184MO-012	2"	43 0377 712	1 / 10	✓
184MO-013	2.1/2"	43 0377 713	2 / 4	✓
184MO-014	3"	43 0377 714	4	✓
184MO-016	4"	43 0377 716	2	✓



10 bar - 90°C non shock

## 188

Kontraventil til vand, olie og trykluft. Messing. For lodret og vandret montering. Type "Glory".

Horizontal and vertical brass non return valve, "GLORY" type.

Rückschlagventil für Wasser, Öl und Druckluft. Für senkrechte und waagerechte Montage. Typ "GLORY" in Messing.

ART. NO.	DIMENSION	VVS	BOX	STATUS
188-003	3/8"	43 0335 003	16 / 160	✓
188-004	1/2"	43 0335 004	16 / 160	✓
188-006	3/4"	43 0335 006	10 / 100	✓
188-008	1"	43 0335 008	4 / 40	✓
188-010	1.1/4"	43 0335 010	2 / 20	✓
188-011	1.1/2"	43 0335 011	2 / 20	✓
188-012	2"	43 0335 012	1 / 10	✓
188-013	2.1/2"	43 0335 013	2 / 4	✓
188-014	3"	43 0335 014	4	✓
188-016	4"	43 0335 016	2	✓



## 1019

Bundfilter til kontraventil, Art. 188.

Stainless steel strainer for Art. 188.

Stahlfilter für Rückschlagventil Typ 188.

DIMENSION	VVS	BOX	STATUS
3/8"	43 0335 803	20	✓
1/2"	43 0335 804	20	✓
3/4"	43 0335 806	20	✓
1"	43 0335 808	50	✓
1.1/4"	43 0335 810	50	✓
1.1/2"	43 0335 811	25	✓
2"	43 0335 812	20	✓



10 bar - 90°C non shock

## 188TEA

Kontraventil til vand, olie og trykluft. Messing med TEA belægning. For lodret og vandret montering.

Horizontal and vertical brass with TEA treatment - non return valve,

Rückschlagventil für Wasser, Öl und Druckluft. Für senkrechte und waagerechte Montage. Messing mit TEA Oberfläche.

ART. NO.	DIMENSION	VVS	BOX	STATUS
188TEA-004	1/2"	43 0335 754	16 / 160	✓
188TEA-006	3/4"	43 0335 756	10 / 100	✓
188TEA-008	1"	43 0335 758	4 / 40	✓



16 bar - 100°C non shock

## 488NDA

Kontraventil nippel x mufte, afzinkningsfri messing med TEA overfladebehandling.

Non return valve, F x M made of non dezincifiable brass alloy with TEA treatment.

Rückschlagventil A x I, Korrosionsfeste Messinglegierung mit TEA Oberfläche.

ART. NO.	DIMENSION	VVS	BOX	STATUS
488NDA-004	1/2"	43 0453 004	12 / 240	✓
488NDA-006	3/4"	43 0453 006	9 / 180	✓
488NDA-008	1"	43 0453 008	6 / 120	✓



16 bar - 100°C non shock

## 188NDA

Kontraventil til vand, olie, og trykluft, afzinkningsfri messing, i h.t. BS 6282/1. Muffetilslutning til lodret/vandret mont.

Horizontal and vertical non return valve made of non dezincifiable brass alloy according to BS 6282/1.

Rückschlagventil für Wasser, Öl und Druckluft. Korrosionsfester Messinglegierung gemäß BS 6282/1. IG anschluss für senkrechte und waagerechte Mont.

ART. NO.	DIMENSION	VVS	BOX	STATUS
188NDA-004	1/2"	43 0338 004	16 / 160	✓
188NDA-006	3/4"	43 0338 006	10 / 100	✓
188NDA-008	1"	43 0338 008	6 / 60	✓
188NDA-010	1.1/4"	43 0338 010	4 / 40	✓
188NDA-011	1.1/2"	43 0338 011	4 / 40	✓
188NDA-012	2"	43 0338 012	1 / 10	✓



16 bar - 30°C non shock  
6 bar - 100°C non shock

## 188CRM

Kontraventil til vand, olie, og trykluft, afzinkningsfri messing, i h.t. BS 6282/1.

Horizontal and vertical non return valve made of non dezincifiable brass alloy to BS 6282/1. Compression ends to BS 864.2.

Rückschlagventil aus korrosionsfester Messinglegierung gemäß BS 6282/1. Klemmverschraubung gemäß BS 864.2.

ART. NO.	DIMENSION	VVS	BOX	STATUS
188CRM-012	12MM	43 0461 012	20 / 200	✓
188CRM-015	15MM	43 0461 015	20 / 200	✓
188CRM-022	22MM	43 0461 022	10 / 100	✓
188CRM-028	28MM	43 0461 028	6 / 60	✓



16 bar - 100°C non shock  
13 bar - 120°C non shock

## 175GLO

Skydeventil, mufte/mufte, messing.

Brass gate valve, export type.

Absperrschieber, Messing, I x I.

ART. NO.	DIMENSION	VVS	BOX	STATUS
175GLO-004	1/2"	41 0080 004	6 / 60	✓
175GLO-006	3/4"	41 0080 006	5 / 50	✓
175GLO-008	1"	41 0080 008	5 / 50	✓
175GLO-010	1.1/4"	41 0080 010	4 / 32	✓
175GLO-011	1.1/2"	41 0080 011	2 / 16	✓
175GLO-012	2"	41 0080 012	2 / 16	✓
175GLO-013	2.1/2"	41 0080 013	4	✓
175GLO-014	3"	41 0080 014	6	✓
175GLO-016	4"	41 0080 016	1	✓

For approvals, see [www.pettinaroli.dk](http://www.pettinaroli.dk)

✓ in stock in Middelfart, X 2-4 weeks



## 696/97

Automatisk udluftningsventil. 696/97 med kontraventil (697).

Automatic air vent. 696/97 with non-return stop valve (697).

Automatischer Entlüftungsventil. 696/97 mit Absperrventil (697).

\*10 bar - 115°C non shock

ART. NO.	DIMENSION	WVS	BOX	STATUS
696/97-003	3/8"	44 7082 003	1 / 50	✓
696/97-004	1/2"	44 7082 004	1 / 50	✓
696TM-003	3/8"	44 7081 003	1 / 50	✓
697-003	3/8"	44 7085 003	100	✓
697-004	1/2"	44 7085 004	100	✓



## 502

Trykreduktionsventil til varmt vand, max. 90°C.

Pressure reducer for hot water 90°C max.

Druckreduzierventil für Warmwasser, 90°C max.

ART. NO.	DIMENSION	WVS	BOX	STATUS
502-004	1/2"	40 6662 004	32	✓
502-006	3/4"	40 6662 006	20	✓
502-008	1"	40 6662 008	20	✓
502-010	1.1/4"	40 6662 010	10	✓
502-011	1.1/2"	40 6662 011	10	✓
502-012	2"	40 6662 012	6	✓

Max. opstrøm 20 bar, Min. nedstrøm 6 bar

Reduktionsforhold: 10:1

Max.temperatur 90°C



## 148SC-415

Kuglebundstophane med slangeforskruning og slutmuffe. Basis: 1/2" nippel x 3/4" nippel. Forskru.: 15mm, Muffe: 3/4"

Complete boiler drain ball valve. Base Ø1/2" M x Ø3/4" M. Hose union Ø15. Cap Ø3/4" F.

KFE-Hahn mit Schlauchverschraubung und Verschlusskappe. Grundlage Ø1/2" x Ø3/4" Nippel. Verschraubung Ø15mm. IG 3/4".

ART. NO.	DIMENSION	WVS	BOX	STATUS
148SC-415	1/2" x 15	40 7116 246	10 / 100	✓



## 149SC-415

Kuglebundstophane med slangeforskruning og slutmuffe. Basis: 1/2" muffe x 3/4" nippel. Forskruning: 15 mm. Muffe: 1/2".

Complete boiler drain ball valve. Base Ø3/4" F x Ø1/2" M. Hose union Ø15. Cap Ø3/4" F.

KFE-Hahn mit Verschlusskappe. Grundlage Ø3/4" IG x Ø1/2" AG. Verschraubung Ø15mm. IG 1/2".

ART. NO.	DIMENSION	WVS	BOX	STATUS
149SC-415	1/2" x 15	40 7115 244	10 / 100	✓



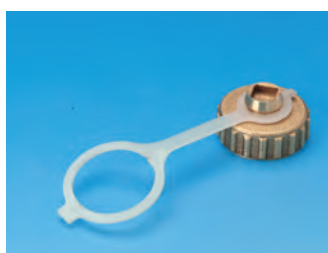
## 248SC-415

Kuglehane med slangeforskruning og slutmuffe. Basis: 1/2" nippel (muffe) x 3/4" nippel. Forskruning: 15 mm. Muffe: 3/4". Sort nylongreb.

Hose union ball valve with cap. Base Ø1/2" M (F) x 3/4" M. Tail Ø15mm. Cap Ø3/4" F. Black handle

KFE-Hahn mit schwarzem griff.

ART. NO.	DIMENSION	WVS	BOX	STATUS
248SC-415	1/2" x 15 (MxM)	40 7124 704	10 / 100	✓



## 0148-006

Slutmuffe med gummipakning og PVC clips til kuglebundstophane.

Cap with rubber gasket and PVC chain.

Verschlusskappe mit Gummidichtung und PVC-Klips.

DIMENSION	WVS	BOX	STATUS
3/4" (for 148SC, 149SC, 248SC)	40 7139 806	10 / 200	✓



## 0148SC-615

Omløber Ø3/4" muffe. Forskruning Ø15 mm. Til serie 148.

Swivel Ø3/4" F. Hose union Ø 15 mm. For series 148

Überwurfmutter Ø3/4" IG. Verschraubung Ø15 mm. Für Serie 148.

ART. NO.	DIMENSION	WVS	BOX	STATUS
0148SC-615	3/4" x 15	40 7129 146	10	✓





## 051

Rødt stålhåndtag til alle kuglehæner i serie 5X.

Steel dacromet lever with red plastic sleeve for all ball valves series 5X.

Roter Stahlhebel für alle Kugelhähne in Serie 5X.

TIPO	MM	WVS	BOX	STATUS
1	75	1/4" - 3/8" - 1/2"	41 8175 007	- ✓
2	95	3/4"	41 8175 009	- ✓
3*	120	1" - 1.1/4"	41 8175 012	- ✓
4	150	1.1/2" - 2"	41 8175 015	- ✓
5	200	2.1/2" - 3"	41 8175 020	- ✓
6	250	4"	41 8175 025	- ✓

\*Serie CE 1" = TIPO 2



## 051TEA

Grønt stålhåndtag til alle kuglehæner i serie 5X.

Steel dacromet lever with green plastic sleeve for all ball valves series 5X.

Grüner Stahlhebel für alle Kugelhähne in Serie 5X.

TIPO	MM	WVS	BOX	STATUS
1	75	1/4" - 3/8" - 1/2"	41 8176 327	- ✓
2	95	3/4"	41 8176 329	- ✓
3	120	1" - 1.1/4"	41 8176 332	- ✓
4	150	1.1/2" - 2"	41 8176 335	- ✓
5	200	2.1/2" - 3"	41 8176 340	- ✓
6	250	4"	41 8176 346	- ✓



## 051BQC

Blåt stålhåndtag til alle kuglehæner i serie 5X.

Steel dacromet lever with blue plastic sleeve for all ball valves series 5X.

Blauer Stahlhebel für alle Kugelhähne in Serie 5X.

TIPO	MM	WVS	BOX	STATUS
1	75	3/8" - 1/2"	41 8176 027	- ✓
2	95	3/4"	41 8176 029	- ✓
3*	120	1" - 1.1/4"	41 8176 032	- ✓
4	150	1.1/2" - 2"	41 8176 035	- ✓
5	200	2.1/2" - 3"	41 8176 040	- ✓

\*Serie CE 1" = TIPO 2



## 051F

Blåt stålhåndtag til FilterBall.

Steel dacromet lever with blue plastic sleeve for FilterBall.

Blauer Stahlhebel für FilterBall.

TIPO	MM	WVS	BOX	STATUS
1	95	1/2" - 3/4"	41 8176 129	- ✓
2	120	1"	41 8176 132	- ✓
3	150	1.1/4" - 1.1/2"	41 8176 135	- ✓
4	200	2"	41 8176 140	- ✓



## 052

Rødt T-greb til alle kuglehæner i serie 5X.

Plastic coated red butterfly handle for all ball valves in series 5X.

Roter Flügelgriff für alle Kugelhähne in Serie 5X.

TIPO	MM	WVS	BOX	STATUS
1	58	1/4" - 3/8" - 1/2"	41 8177 005	- ✓
2	65	3/4"	41 8177 006	- ✓
3*	75	1" - 1.1/4"	41 8177 007	- ✓

\*Serie CE 1" = TIPO 2



## 052V

Grønt T-greb til alle kuglehæner i serie 5X.

Plastic coated green butterfly handle for all ball valves in series 5X.

Grüner Flügelgriff für alle Kugelhähne in Serie 5X.

TIPO	MM	WVS	BOX	STATUS
1	58	1/4" - 3/8" - 1/2"	41 8177 335	- ✓
2	65	3/4"	41 8177 336	- ✓
3*	75	1" - 1.1/4"	41 8177 337	- ✓

\*Serie CE 1" = TIPO 2



## 052B

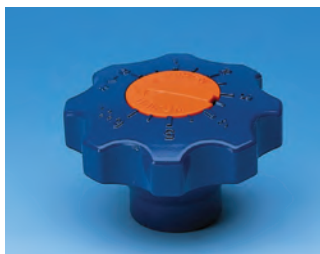
Blåt T-greb til alle kuglehæner i serie 5X.

Plastic coated blue butterfly handle for all ball valves in series 5X.

Blauer Flügelgriff für alle Kugelhähne in Serie 5X.

TIPO	MM	WVS	BOX	STATUS
1	58	1/4" - 3/8" - 1/2"	41 8177 225	- ✓
2	65	3/4"	41 8177 226	- ✓
3*	75	1" - 1.1/4"	41 8177 227	- ✓

\*Serie CE 1" = TIPO 2



## 053

Gearhåndtag til alle kuglehæner i serie 5X.

Gear handle for all ball valves in series 5X.

Handrad mit Planeten-Getriebe für alle Kugelhähne in Serie 5X.

TIPO	WVS	BOX	STATUS
1	1/4" - 3/8" - 1/2"	41 8139 031	- ✓
2	3/4"	41 8139 032	- ✓
3*	1" - 1.1/4"	41 8139 033	- ✓
4	1.1/2" - 2"	41 8139 034	- ✓

\*Serie CE 1" = TIPO 2

✓ in stock in Middelfart, X 2-4 weeks



## 1032

Messingmøtrik med korrosionsbeskyttende overflade til kuglehanehåndtag: 051 og G051.

Brass nut and steel nut special dacromet finish for levers Art. 051 and G051.

Messing Schraubenmutter für Hebel Typ 051 und G051.

TIPO	Es		WVS	BOX	STATUS
1-2	13	1/4"-3/8"-1/2"-3/4"	41 8176 082	-	✓
3	17	1" - 1.1/4"	41 8176 083	-	✓
4	21	1.1/2" - 2"	41 8176 084	-	✓
5	26	2.1/2" - 3"	41 8176 085	-	✓
6	30	4"	41 8176 086	-	✓



## 1031

Sekskantskrue med korrosionsbeskyttende overflade til kuglehanehåndtag: 050, 052.

Hexagonal screw dacromet finish for levers and butterfly handles Art. 050, 052, 1001 and 1003.

Schraube für Hebel und Flügelgriffe.

TIPO	MM		WVS	BOX	STATUS
1	M4	1/4"-3/8"-1/2"-3/4"	41 8176 074	-	✓
2-3	M5	1" - 1.1/4"	41 8176 075	-	✓



## 052TEU

Specielt langhalset T-greb til alle kuglehæner i serie 5X.

Special "Long Neck" handle for Art. 52TEU.

Besonders verlängerter Flügelgriff für Art. 52TEU.

TIPO		WVS	BOX	STATUS
1	1/2"	42 7177 035	-	✓
2	3/4"	42 7177 036	-	✓
3*	1" - 1.1/4"	42 7177 037	-	✓

\*Serie CE 1" = TIPO 2



## 054H

Spindelforlænger til alle kuglehæner i serie 5X. Fast ydre spindel for limning af isolering.

Fixed spindle extension set for insulation. For all ball valves in series 5X.

Spindelverlängerung für alle Kugelhähne in Serie 5X.

TIPO		WVS	BOX	STATUS
1	1/4" - 3/8" - 1/2"	41 8139 121	-	✓
2	3/4"	41 8139 122	-	✓
3*	1" - 1.1/4"	41 8139 123	-	✓
4	1.1/2" - 2"	41 8139 124	-	✓
5 (054)	2.1/2" - 3"	41 8139 025	-	✓
6 (054)	4"	41 8139 026	-	✓

\*Serie CE 1" = TIPO 2



## 056

Spindeltop til nøgle med skrue til alle kuglehæner i serie 5X.

Lockable square head with screw for all ball valves in series 5X.

Spindeloberteil für Schlüssel mit Schraube für alle Kugelhähne in Serie 5X.

TIPO		WVS	BOX	STATUS
1	1/4" - 3/8" - 1/2"	41 8176 051	-	✓
2	3/4"	41 8176 052	-	✓
3*	1" - 1.1/4"	41 8176 053	-	✓
4	1.1/2" - 2"	41 8176 054	-	✓

\*Serie CE 1" = TIPO 2



## 058P

Aflåselig top i åbnet eller lukket position med hukommelsstop til stålhåndtag 051.

Lockable device for open and closed position and memory stop for steel lever 051.

Verschießbares Oberteil in geöffneter und geschlossener Position mit Memorystop für Stahlhebel 051.

TIPO		WVS	BOX	STATUS
1	1/4" - 3/8" - 1/2"	41 8176 091	-	✓
2	3/4"	41 8176 092	-	✓
3*	1" - 1.1/4"	41 8176 093	-	✓
4	1.1/2" - 2"	41 8176 094	-	✓
5	2.1/2" - 3"	41 8176 095	-	✓

\*Serie CE 1" = TIPO 2



## 0100AJ

Flange til kuglehæner serie 5X og P100, muliggør montering af ventilmotorer.

Flange for ball valve series 5X and P100, allow installation of valve engines.

Flansch für Kugelhähne Serie 5X und P100, ermöglichen Installation von Ventilmotoren

TIPO		WVS	BOX	STATUS
1	3/8" - 1/2"	41 8176 101	-	✓
2	3/4"	41 8176 102	-	✓
3	1" - 1.1/4"	41 8176 103	-	✓
4	1.1/2" - 2"	41 8176 104	-	✓

✓ in stock in Middelfart, X 2-4 weeks



## G51

Gaskuglehane med fuldt gennemløb, muffe/muffe. Gult stålhåndtag.

F x F heavyduty fullway ball valve to UNI C.I.G., EN331. Yellow steel lever.

*IG x IG Gaskugelhahn mit vollem Durchgang und gelbem Stahlhebel.*

Max. 8 bar  
Min. -20°C, max. 60°C

ART. NO.	DIMENSION	VVS	BOX	STATUS
G51-002	1/4"	41 8191 702	12 / 120	✓
G51-003	3/8"	41 8191 703	12 / 120	✓
G51-004	1/2"	41 8191 704	12 / 120	✓
G51-006	3/4"	41 8191 706	12 / 48	✓
G51-008	1"	41 8191 708	6 / 36	✓
G51-010	1.1/4"	41 8191 710	4 / 24	✓
G51-011	1.1/2"	41 8191 711	2 / 16	✓
G51-012	2"	41 8191 712	2 / 12	✓
G51-013	2.1/2"	41 8191 713	3	X
G51-014	3"	41 8191 714	2	X
G51-016	4"	41 8191 716	1	X



## G51/1

Gaskuglehane med fuldt gennemløb, muffe/nippel. Gult stålhåndtag.

F x M heavyduty fullway ball valve to UNI C.I.G., EN331. Yellow steel lever.

*IG x AG Gaskugelhahn mit vollem Durchgang und gelbem Stahlhebel.*

Max. 8 bar  
Min. -20°C, max. 60°C

ART. NO.	DIMENSION	VVS	BOX	STATUS
G51/1-002	1/4"	41 8192 702	12 / 120	✓
G51/1-003	3/8"	41 8192 703	12 / 120	✓
G51/1-004	1/2"	41 8192 704	12 / 120	✓
G51/1-006	3/4"	41 8192 706	10 / 60	✓
G51/1-008	1"	41 8192 708	6 / 36	✓
G51/1-010	1.1/4"	41 8192 710	4 / 24	✓
G51/1-011	1.1/2"	41 8192 711	2 / 12	X
G51/1-012	2"	41 8192 712	2 / 12	X



## G52

Gaskuglehane med fuldt gennemløb, muffe/muffe. Gult T-greb.

F x F heavyduty fullway ball valve to UNI C.I.G., EN331. Yellow butterfly handle.

*IG x IG Gaskugelhahn mit vollem Durchgang und gelbem Flügelgriff.*

Max. 8 bar  
Min. -20°C, max. 60°C

ART. NO.	DIMENSION	VVS	BOX	STATUS
G52-002	1/4"	41 8193 702	12 / 120	✓
G52-003	3/8"	41 8193 703	12 / 120	✓
G52-004	1/2"	41 8193 704	10 / 100	✓
G52-006	3/4"	41 8193 706	6 / 60	✓
G52-008	1"	41 8193 708	4 / 40	✓
G52-010	1.1/4"	41 8193 710	2 / 20	✓



## G051

Gult stålhåndtag til alle kuglehane i serie G5X.

Steel dacromet lever with yellow plastic sleeve for all ball valves series G5X.

*Gelber Stahlhebel für alle Kugelhähne in Serie G5X.*

TIPO	MM	VVS	BOX	STATUS
1	75	1/4"-3/8"-1/2"	42 8189 108	✓
2	95	3/4"	42 8189 109	✓
3	120	1" - 1.1/4"	42 8189 112	✓
4	150	1.1/2" - 2"	42 8189 115	✓
5	200	2.1/2" - 3"	42 8189 120	✓
6	250	4"	42 8189 125	✓



## G052

Gult T-greb til alle kuglehane i serie G5X.

Plastic coated yellow butterfly handle for all ball valves in series G5X.

*Gelber Flügelgriff für alle Kugelhähne in Serie G5X.*

TIPO	MM	VVS	BOX	STATUS
1	58	1/4"-3/8"-1/2"	42 8189 305	✓
2	65	3/4"	42 8189 306	✓
3	75	1" - 1.1/4"	42 8189 307	✓



## 1032

Messingmøtrik med korrosionsbeskyttende overflade til kuglehanehåndtag: 051 og G051.

Brass nut and steel nut special dacromet finish for levers Art. 051 and G051.

*Messing Schraubenmutter für Hebel Typ 051 und G051.*

TIPO	Es	VVS	BOX	STATUS
1 - 2	13	1/4"-3/8"-1/2"-3/4"	41 8176 082	✓
3	17	1" - 1.1/4"	41 8176 083	✓
4	21	1.1/2" - 2"	41 8176 084	✓
5	26	2.1/2" - 3"	41 8176 085	✓
6	30	4"	41 8176 086	✓



## 1031

Sekskantskrue med korrosionsbeskyttende overflade til kuglehanehåndtag: 050, 052.

Hexagonal screw dacromet finish for levers and butterfly handles Art. 050, 052, 1001 and 1003.

*Schraube für Hebel und Flügelgriffe.*

TIPO	MM	VVS	BOX	STATUS
1	M4	1/4"-3/8"-1/2"-3/4"	41 8176 074	✓
2 - 3	M5	1" - 1.1/4"	41 8176 075	✓



## EC-52010-XX

Alpha trådløst gulvvarmestyring. Anvendes både som simpelt stand-alone og avanceret gulvvarmesystem via gateway og GRATIS app til SmartPhone.

Alpha wireless control system. A simple and a very advanced system in the same box.

Alpha Funksteuerung. Ein einfaches und ein sehr fortschrittliches System in der gleichen Box.

ART. NO.		VVS	BOX	STATUS
EC-52010-06	230V, 1-6 zoner	40 3582 306	1	✓
EC-52010-10	230V, 1-10 zoner	40 3582 310	1	✓



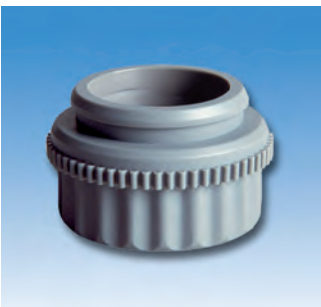
## EC-52090WD

Digital hvid rumtermostat til Alpha trådløst styresystem, 868MHz. Anbefales til SmartHome løsningen.

Complete wireless remote thermostat, white. 868MHz. Suitable for control system in the Alpha-series.

Regler für drahtloses System, auf Systemsockel montiert, Weiß. 868MHz. Für Alpha Systeme.

ART. NO.		VVS	BOX	STATUS
EC-52090WD	Hvid/white/Weiß	40 3582 392	1	✓



## VAxx

Adapter til telestat. Anvendes til montage af telestat på Pettinaroli eller øvrige fabrikater af fordelersystemer.

Adapters for actuators. For mounting actuators on Pettinaroli or other manufacturers of manifolds.

Adapter. Wird zur Montage von Stellantrieben auf Pettinaroli oder andere Fabrikate von Verteilersystemen verwendet.

ART. NO.	DIM.			VVS	BOX	STATUS
VA64	M28	dark grey	Pettinaroli	40 3596 300	1	✓
VA02	M30x1,5	grey	Uponor PRO	40 3596 342	1	✓
VA26	Flansche	dark grey	Giacomini, PHJ, LK, Roth (<2005) Neotherm	40 3596 352	1	✓
VA32	M28x1,5	green	Wirsbo (TA), Uponor	40 3596 328	1	✓
VA50	M30x1,5	dark grey	Tesa, Frese, Honeywell, Cazzaniga, Wavin	40 3596 330	1	✓
VA72	Flansche	grey	Danfoss RAV/FJVR	40 3596 332	1	✓
VA78	Flansche	white	Danfoss RA	40 3596 353	1	✓
VA80	M30x1,5	light grey	Heimeier, Oventrop, Roth	40 3596 331	1	✓



## A204

Energybesparende telestat, NC, 230V, 1W med klik-montering til Pettinaroli fordelersystem. Incl. Pettinaroli adapter.

Energy saving thermo-electric actuator 1W, 230V, with adapter.

Energiesparende Stellantrieb 1W mit Klick-Montage. Für 230V Systeme. Einschli. Pettinaroli Adapter.

ART. NO.	DIMENSION	VVS	BOX	STATUS
A204	230V - 1W	40 3596 530	1	✓
VA64*	Adapter	40 3596 300	1	✓

\* NC/normally closed



## EC-50001

Gateway til Alpha serien. Den sørger for, at man kan styre systemet via en GRATIS app.

Gateway. Suitable for control system in the Alpha-series. Used for control via app.

Gateway für die Alpha-Systeme. Dient für Steuerung per app.

ART. NO.		VVS	BOX	STATUS
EC-50001	Hvid/white/Weiß	40 3582 301	1	✓

## Alpha



Scan her og læs meget mere om Alpha - SmartHome.

Scan here and read about Alpha - SmartHome.

Scannen Sie hier und lesen Sie über Alpha - SmartHome.

✓ in stock in Middelfart, X 2-4 weeks

### 3 GULVVARMEPAKKER / 3 UNDERFLOOR HEATING PACKAGES / 3 FUßBODENHEIZUNG PAKETE

Hurtigere køb og montering af Alpha gulvvarme

Faster purchase and installations of Alpha underfloor heating systems

Schnellerer Kauf und Einbau der Alpha-Fußbodenheizung



- Ét VVS-nummer til ét system.
  - Én bestilling – hurtigere og nemmere.
  - Én kasse til ét projekt. Til én kunde.
- 
- One number for one system
  - One order - faster and easier
  - One box for one project. To one customer.
- 
- Eine Nummer für ein System
  - Eine Bestellung - schneller und einfacher
  - Eine Box für ein Projekt. An einen Kunden.



#### SKS

KVIKSHUNT incl. Alpha styring, digitale rumtermostater og telestater, 230V.

KVIKSUNT incl. Alpha control unit, digital room thermostat and actuators, 230V.

KVIKSHUNT incl. Alpha Funksteuerung, ein Regler und ein Stellantrieb, 230V.



#### PSMP

Alpha gulvvarmestyring, rumtermostater og telestater, 230V. Pakket - Monteret - Programmeret.

Alpha underfloor heating control unit, room thermostats and actuators, 230V. Packed - Assembled - Programmed.

Alpha Fußbodenheizungssteuerung, Raumthermostate und Telestaten, 230V. Verpackt - zusammengebaut - programmiert.

ART. NO.		VVS	BOX	STATUS
SKS-02	2 kredse / 2 Zones / 2 Kreise	40 3582 502	1	✓
SKS-03	3 kredse / 3 Zones / 3 Kreise	40 3582 503	1	✓
SKS-04	4 kredse / 4 Zones / 4 Kreise	40 3582 504	1	✓
SKS-05	5 kredse / 5 Zones / 5 Kreise	40 3582 505	1	✓
SKS-06	6 kredse / 6 Zones / 6 Kreise	40 3582 506	1	✓
SKS-07	7 kredse / 7 Zones / 7 Kreise	40 3582 507	1	✓
SKS-08	8 kredse / 8 Zones / 8 Kreise	40 3582 508	1	✓
SKS-09	9 kredse / 9 Zones / 9 Kreise	40 3582 509	1	✓
SKS-10	10 kredse / 10 Zones / 10 Kreise	40 3582 510	1	✓

ART. NO.		VVS	BOX	STATUS
PSMP-02	2 kredse / 2 Zones / 2 Kreise	40 3582 702	1	✓
PSMP-03	3 kredse / 3 Zones / 3 Kreise	40 3582 703	1	✓
PSMP-04	4 kredse / 4 Zones / 4 Kreise	40 3582 704	1	✓
PSMP-05	5 kredse / 5 Zones / 5 Kreise	40 3582 705	1	✓
PSMP-06	6 kredse / 6 Zones / 6 Kreise	40 3582 706	1	✓
PSMP-07	7 kredse / 7 Zones / 7 Kreise	40 3582 707	1	✓
PSMP-08	8 kredse / 8 Zones / 8 Kreise	40 3582 708	1	✓
PSMP-09	9 kredse / 9 Zones / 9 Kreise	40 3582 709	1	✓
PSMP-10	10 kredse / 10 Zones / 10 Kreise	40 3582 710	1	✓



#### PS

Pakkeløsning: Alpha gulvvarmestyring, rumtermostater og telestater, 230V. Pakket - nemt og enkelt.

Package: Alpha underfloor heating control, room thermostats and actuators, 230V. Packed - easy and simple.

Paketlösung: Alpha Fußbodenheizungssteuerung, Raumthermostate und Telestaten, 230V. Verpackt - einfach und unkompliziert.

ART. NO.		VVS	BOX	STATUS
PS-02	2 kredse / 2 Zones / 2 Kreise	40 3582 602	1	✓
PS-03	3 kredse / 3 Zones / 3 Kreise	40 3582 603	1	✓
PS-04	4 kredse / 4 Zones / 4 Kreise	40 3582 604	1	✓
PS-05	5 kredse / 5 Zones / 5 Kreise	40 3582 605	1	✓
PS-06	6 kredse / 6 Zones / 6 Kreise	40 3582 606	1	✓
PS-07	7 kredse / 7 Zones / 7 Kreise	40 3582 607	1	✓
PS-08	8 kredse / 8 Zones / 8 Kreise	40 3582 608	1	✓
PS-09	9 kredse / 9 Zones / 9 Kreise	40 3582 609	1	✓
PS-10	10 kredse / 10 Zones / 10 Kreise	40 3582 610	1	✓



## SK20UPM-1

MINISHUNT til én kreds. Incl. UPM2 15/20 pumpe og 20 mm PEX fittings. Max. 35m<sup>2</sup>.

MINISHUNT with one outlet. Incl. UPM2 15/20 pump and 20 mm PEX fittings. Max. 35m<sup>2</sup>.

MINISHUNT mit eine Entleerung. Incl. UPM2 15/20 Pumpe und 20 mm PEX Fittings. Max. 35m<sup>2</sup>.

ART. NO.	DIMENSION	VVS	BOX	STATUS
SK20UPM-1	1/2"	04 6879 121	1	✓



## JV-001

Multiboks til regulering af gulvvarme og kombinerede gulvvarme-/radiatoranlæg. Max. 8 m<sup>2</sup>.

Multi-box for regulating underfloor heating and combined underfloor heating / radiator systems. Max. 8 m<sup>2</sup>.

Multi-Box zur Regelung von Fußbodenheizungen und kombinierten Fußbodenheizungs- / Heizkörpersystemen. Max. 8 m<sup>2</sup>.

ART. NO.	DIMENSION	VVS	BOX	STATUS
JV-001	G 3/4"	40 3568 006	1	✓



## A220102-01KA

PAKKELØSNING: 1-kanal trådløst gulvvarmestyringsystem, incl. styring, telestat og analog rumtermostat. \*Digital rumtermostat. Telestat ledningsført, rumtermostat indkodet. UD AF ÆSKEN - OP PÅ VÆGGEN.

Wireless underfloor heating system for 1 zone, incl. control unit, actuator and room thermostat. \*

*Drahtloses System für 1 Zone.*

ART. NO.	DIMENSION	VVS	BOX	STATUS
A220102-01KA	230V - 868MHz	46 6209 730	1	✓

*A220102-01K	230V - 868MHz	40 3582 701	1	✓
--------------	---------------	-------------	---	---

\*Digital rumtermostat / Digital room thermostat / Digitaler Raumthermostat



## A220102-01KADPR

PAKKELØSNING: 1-kanal trådløst gulvvarmestyringsystem, incl. styring, telestat, analog rumtermostat og radiatorventil. Telestat ledningsført, rumtermostat indkodet. UD AF ÆSKEN - OP PÅ VÆGGEN.

Wireless underfloor heating system for 1 zone, incl. control unit, actuator, room thermostat and radiator valve.

*Drahtloses System für 1 Zone.*

ART. NO.	DIMENSION	VVS	BOX	STATUS
A220102-01KADPR	230V - 868MHz	46 6209 801	1	✓



## EC-32090-KA

PAKKELØSNING: 1-kanal fortrådet gulvvarmestyring, incl. telestat, analog eller \*digital rumtermostat.

Wired underfloor heating system for 1 zone, incl. actuator and room thermostat. \*Digital Room Thermostat.

*Verdrahtetes System für 1 Zone. \*Digitaler Raumthermostat.*

ART. NO.	DIMENSION	VVS	BOX	STATUS
EC-32090-KA	230V - 868MHz	46 6209 740	1	✓

*EC-32090-KD	230V - 868MHz	46 6209 745	1	✓
--------------	---------------	-------------	---	---



## EC-32090-K

PAKKELØSNING: 1-kanal fortrådet gulvvarmestyring, incl. telestat, analog rumtermostat og 1/2" ventil.

Wired underfloor heating system for 1 zone, incl. actuator, analog room thermostat and 1/2" valve.

*Verdrahtetes System für 1 Zone und 1/2" Ventile.*

ART. NO.	DIMENSION	VVS	BOX	STATUS
EC-32090-K	230V - 868MHz	46 6209 708	1	✓



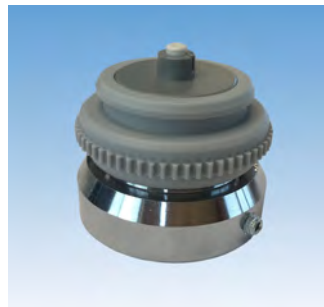
## 761DPR-004

Ligeløbende radiatorventil til termostat eller aktuator. Indvendigt gevind. Forniklet. Med forindstilling.

Straight radiator valve, with thermostatic option or thermo-electric control. Female thread. Nickel plated. With pre-setting device.

*Heizkörper-Durchgangsventil für Thermostat oder elektrischer Stellantrieb. IG. Vernickelt. Mit Voreinstellung.*

ART. NO.	DIMENSION	VVS	BOX	STATUS
761DPR-004	1/2"	40 3574 034	10 / 100	✓



## VA72

Adapter til telestat. Til montering på eksisterende Danfoss ventil RAV/FJVR.

Adapter for telestat. For mounting on existing Danfoss valve RAV / FJVR.

*Adapter für Telestat. Zur Montage an einem vorhandenen Danfoss-Ventil RAV / FJVR.*

ART. NO.	DIMENSION	VVS	BOX	STATUS
VA72	Flange	40 3596 332	1	✓



## EC-34010-XX

**Fortrådet** gulvvarmestyringsystem "DIRECT" til 6 og 10 zoner, incl. pumpe/stop relæ, 24V.

Wired control unit "DIRECT" for 6 og 10 zones, 24V

Verdrahtetes System "DIRECT" für 6 og 10 Zonen, 24V.

ART. NO.	DIMENSION	VVS	BOX	STATUS
EC-34010-06	6 zoner	40 3597 601	1	✓
EC-34010-10	10 zoner	40 3597 602	1	✓



## EC-34090D

Digital og analog rumtermostat til **fortrådet** gulvvarmesystem. Passer til DIRECT-serien, 24V.

Complete wired thermostat. Suitable for the DIRECT-series, 24V.

Regler für verdrahtetes System. Für DIRECT Systeme, 24V.

ART. NO.	VERSION	VVS	BOX	STATUS
EC-34090D	Digital	40 3597 611	1	✓
EC-34090	Analog	40 3597 610	1	✓



## A404

Energibesparende telestat 24V, 1W med klik-montering til Pettinaroli fordelersystem. Incl. Pettinaroli adaptor.

Energy saving thermo-electric actuator 1W, 24V, with adapter.

Energiesparende Stellantrieb 1W mit Klick-Montage. Für 24V Systeme. Einsch. Pettinaroli Adapter.

ART. NO.	DIMENSION	VVS	BOX	STATUS
A404*	24V - 1W	40 3596 524	1	✓

\* NC/normally closed



## EC-32010-XX

**Fortrådet** gulvvarmestyringsystem "DIRECT" til 6 og 10 zoner, incl. pumpe/stop relæ, 230V.

Wired control unit "DIRECT" for 6 og 10 zones, 230V

Verdrahtetes System "DIRECT" für 6 og 10 Zonen, 230V.

ART. NO.	DIMENSION	VVS	BOX	STATUS
EC-32010-06	6 zoner	40 3599 606	1	X
EC-32010-10	10 zoner	40 3599 610	1	X



## EC-32090D

Digital og analog rumtermostat til **fortrådet** gulvvarmesystem. Passer til DIRECT-serien, 230V.

Complete wired thermostat. Suitable for the DIRECT-series, 230V.

Regler für verdrahtetes System. Für DIRECT Systeme, 230V.

ART. NO.	VERSION	VVS	BOX	STATUS
EC-32090D	Digital	40 3599 611	1	✓
EC-32090	Analog	40 3594 210	1	✓



## A204

Energibesparende telestat, NC, 230V, 1W med klik-montering til Pettinaroli fordelersystem. Incl. Pettinaroli adaptor.

Energy saving thermo-electric actuator 1W, 230V, with adapter.

Energiesparende Stellantrieb 1W mit Klick-Montage. Für 230V Systeme. Einsch. Pettinaroli Adapter.

ART. NO.	DIMENSION	VVS	BOX	STATUS
A204*	230V - 1W	40 3596 530	1	✓

\* NC/normally closed

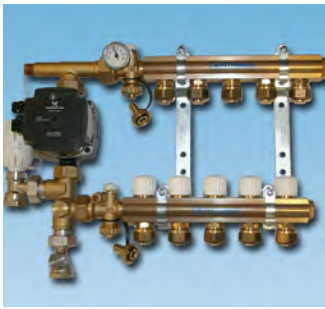
✓ in stock in Middelfart, X 2-4 weeks

## Styresystemer til gulvvarme. Udgået af sortiment.

(Tilgængelige rumtermostater)

<i>Alpha/Bravo styresystemer</i>		<i>Alpha/Bravo rumtermostater</i>		<i>Tilgængelig rumtermostat</i>	
	AB4071-06 AB4071-12 (868MHz)		AR4070SF AR4070KF2E (m/gulvføler)		<b>R4070</b> <b>40 3597 920</b>
	B2070-02 B2070-06 B2070-12 (868MHz)		R4070 R4070E (m/gulvføler)		<b>ODR4070H</b> <b>40 3597 880</b>
		DR4070H ODR4070H (analog) ODR4070HE (m/gulvføler)			
<i>COMFORT styresystemer</i>		<i>COMFORT rumtermostater</i>		<i>Tilgængelige rumtermostater</i>	
	A240112-04 A240112-08 A240112-12		A264202		<b>A264202</b> <b>40 3582 800</b>
	A240112NW-04 A240112NW-08 A240112NW-12		A264202D		<b>A264202D</b> <b>40 3582 810</b>
<i>COMFORT IP styresystemer</i>		<i>COMFORT IP rumtermostater</i>		<i>Tilgængelige rumtermostater</i>	
	EC-42010-06 EC-42010-10		EC-42090		<b>EC-42090</b> <b>40 3582 490</b>
			EC-42090D		<b>EC-42090WD</b> <b>40 3582 492</b>
			EC-42090WD		





## SK20UPM3-X

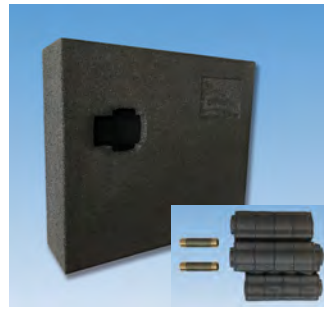
KVIKSHUNT: Komplet gulvvarmesystem 2-12 kredse, UPM3 pumpe, 3/4" fordelerrør, 20 mm PEX fittings, u/forindstilling.

KVIKSHUNT: Complete underfloor heating system 2-12 outlets. UPM3 pump, 3/4" manifold, 20 mm PEX fittings, without pre-setting

KVIKSHUNT: Komplette Verteilersistem 2-12. UPM3 Pumpe, 3/4" Verteiler, 20 mm PEX Fittings, ohne Voreinstellung.

ART. NO.	DIMENSION*	VVS	BOX	STATUS
SK20UPM3-2	3/4"	04 6878 020	1	✓
SK20UPM3-3	3/4"	04 6878 030	1	✓
SK20UPM3-4	3/4"	04 6878 040	1	✓
SK20UPM3-5	3/4"	04 6878 050	1	✓
SK20UPM3-6	3/4"	04 6878 060	1	✓
SK20UPM3-7	3/4"	04 6878 070	1	✓
SK20UPM3-8	3/4"	04 6878 080	1	✓
SK20UPM3-9	3/4"	04 6878 090	1	✓
SK20UPM3-10	3/4"	04 6878 100	1	✓
SK20UPM3-11	3/4"	04 6878 110	1	✓
SK20UPM3-12	3/4"	04 6878 120	1	✓

Tilbehør bagerst i kataloget/Accessories in the back of the catalog/Ersatzteile finden Sie Endes des Kataloges



## IS7037

Isoleringsboks til 3/4" og 1" gulvvarme-manifold. KVIKSHUNT 2 til 5 kredse.

Insulation box for 3/4" and 1" underfloor heating manifold. KVIKSHUNT 2 to 5 outlets.

Isolierung für 3/4" und 1" Fußboden Verteiler. KVIKSHUNT von 2 bis 5 Kreisen.

\*3/4" isoleringssæt / Insulation set / Isolierung Set

ART. NO.		VVS	BOX	STATUS
IS7037	2-5 outlets	04 6868 920	1	✓
IS7037UDV-3*	add up to 3 outlets	04 6868 903	1	✓
IS7037UDV-7*	add up to 7 outlets	04 6868 907	1	✓



## 7035TEM-006

3/4" præsamlet fordelerrør med integreret ventil, returløb. Uden fittings

Pre-assembled linear manifold with micrometric manoeuvre, with thermostatic option or electrical control, for return pipes. Compression ends. Without fittings.

Vorgefertigte linienförmige Verteiler mit Mikrometer Regelung. Für Thermostat oder elektrischen Stellantrieb für Rücklaufrohr. Klemmverschraubung.

ART. NO.	DIMENSION	VVS	BOX	STATUS
7035TEM-006-02	3/4" x 3/4"/2	04 6881 202	2	✓
7035TEM-006-03	3/4" x 3/4"/3	04 6881 203	2	✓
7035TEM-006-04	3/4" x 3/4"/4	04 6881 204	2	✓
7035TEM-006-05	3/4" x 3/4"/5	04 6881 205	2	✓
7035TEM-006-06	3/4" x 3/4"/6	04 6881 206	2	✓
7035TEM-006-07	3/4" x 3/4"/7	04 6881 207	1	✓
7035TEM-006-08	3/4" x 3/4"/8	04 6881 208	1	✓



## 7035M-006

3/4" præsamlet fordelerrør, fremløb. Uden fittings.

3/4" pre-assembled linear manifold. Without fittings. Yellow.

3/4" vorgefertigte linienförmige Verteiler. Ohne fittings.

ART. NO.	DIMENSION	VVS	BOX	STATUS
7035M-006-02	3/4" x 3/4"/2	04 6880 202	2	✓
7035M-006-03	3/4" x 3/4"/3	04 6880 203	2	✓
7035M-006-04	3/4" x 3/4"/4	04 6880 204	2	✓
7035M-006-05	3/4" x 3/4"/5	04 6880 205	2	✓
7035M-006-06	3/4" x 3/4"/6	04 6880 206	2	✓
7035M-006-07	3/4" x 3/4"/7	04 6880 207	1	✓
7035M-006-08	3/4" x 3/4"/8	04 6880 208	1	✓



## K7037N-006

Udvidelsessæt til midishunt, 2 kredse. 3/4" fordeler frem og retur, samt nippelstykker. Incl. 20/16 fittings.

Extension to midihunt, 2 circuits. 3/4" manifold, supply and return bar, incl. coupling. Incl. 20/16 fittings.

Erweiterung auf midishunt, 2 Kreise. 3/4" Verteiler, Vor- und Rücklauf. Incl. Kupplung. Incl. 20/16 fittings.

ART. NO.	DIMENSION	VVS	BOX	STATUS
K7037N-006	3/4"	04 6879 902	1	✓



## 7021

Kompakt parallelshunt med ligeløbende tilslutningssæt, selvvirkende termostat og integreret kontraventil mellem til- og afgang. Incl. UPM3 pumpe. Max. 250 m<sup>2</sup>

Complete mixing kit with circulating pump, thermostatic valve with remote sensor, integrated non return valve.

*Kompletter Mischer mit UPM3 Pumpe. Anschluß, selbstwirkendem Thermostat und integrierte Rückschlagventil.*

ART. NO.	VVS	BOX	STATUS
7021	46 6202 780	1	✓



## IS7035

Isoleringsæt til 3/4" og 1" gulvvarmemanifold, frem/retur. Incl. clips for lukning.

Insulation for 3/4" and 1" underfloor heating manifold, flow / return. Incl. clips for closing.

*Isolierung für 3/4" und 1" Fußboden Verteiler, Vorlauf / Rücklauf. Inkl. Clips zum Verschließen.*

ART. NO.	VVS	BOX	STATUS
IS7035	04 6868 911	1	✓



## 7035SYS20

1" komplet fordelersystem incl. 20x16 mm fittings og 2 stk. endestykker.

Complete manifold system, in- and outlet, incl. brackets, fittings and end pieces.

*Komplettes Verteilersystem. Einsch. Wandhalterungen, Fittings und Abschlußstücke.*

ART. NO.	DIMENSION	VVS	BOX	STATUS
7035SYS20-02	1" x 3/4"/2	04 6868 202	1	✓
7035SYS20-03	1" x 3/4"/3	04 6868 203	1	✓
7035SYS20-04	1" x 3/4"/4	04 6868 204	1	✓
7035SYS20-05	1" x 3/4"/5	04 6868 205	1	✓
7035SYS20-06	1" x 3/4"/6	04 6868 206	1	✓
7035SYS20-07	1" x 3/4"/7	04 6868 207	1	✓
7035SYS20-08	1" x 3/4"/8	04 6868 208	1	✓
7035SYS20-09	1" x 3/4"/9	04 6868 209	1	✓
7035SYS20-10	1" x 3/4"/10	04 6868 210	1	✓
7035SYS20-11	1" x 3/4"/11	04 6868 211	1	✓
7035SYS20-12	1" x 3/4"/12	04 6868 212	1	✓



## 7035TDM

Fordelersystem frem- og returløb monteret på vægbeslag. Uden fittings.

Pre-assembled manifold for panel plants. Incl. supply and return bar, brackets. Without fittings.

*Vorgefertigte Fertigverteiler für Anlagen. Bestehend aus: Vor- und Rücklauf, Wandhalterungen. Ohne Fittings.*

ART. NO.	DIMENSION	VVS	BOX	STATUS
7035TDM-008-02	1" x 3/4"/2	04 6867 202	2	✓
7035TDM-008-03	1" x 3/4"/3	04 6867 203	1	✓
7035TDM-008-04	1" x 3/4"/4	04 6867 204	1	✓
7035TDM-008-05	1" x 3/4"/5	04 6867 205	1	✓
7035TDM-008-06	1" x 3/4"/6	04 6867 206	1	✓
7035TDM-008-07	1" x 3/4"/7	04 6867 207	1	✓
7035TDM-008-08	1" x 3/4"/8	04 6867 208	1	✓
7035TDM-008-09	1" x 3/4"/9	04 6867 209	1	✓
7035TDM-008-10	1" x 3/4"/10	04 6867 210	1	✓
7035TDM-008-11	1" x 3/4"/11	04 6867 211	1	✓
7035TDM-008-12	1" x 3/4"/12	04 6867 212	1	✓



## 7035TEM-008

Præsamlert fordelerrør med integreret ventil, returløb. Uden fittings

Pre-assembled linear manifold with micrometric manoeuvre, with thermostatic option or electrical control, for return pipes. Compression ends. Without fittings.

*Vorgefertigte linienförmige Verteiler mit Mikrometer Regelung. Für Thermostat oder elektrischen Stellantrieb für Rücklaufrohr. Klemmverschraubung.*

ART. NO.	DIMENSION	VVS	BOX	STATUS
7035TEM-008-02	1" x 3/4"/2	04 6865 202	2	✓
7035TEM-008-03	1" x 3/4"/3	04 6865 203	2	✓
7035TEM-008-04	1" x 3/4"/4	04 6865 204	2	✓
7035TEM-008-05	1" x 3/4"/5	04 6865 205	2	✓
7035TEM-008-06	1" x 3/4"/6	04 6865 206	2	✓
7035TEM-008-07	1" x 3/4"/7	04 6865 207	1	✓
7035TEM-008-08	1" x 3/4"/8	04 6865 208	1	✓
7035TEM-008-09	1" x 3/4"/9	04 6865 209	1	✓
7035TEM-008-10	1" x 3/4"/10	04 6865 210	1	✓
7035TEM-008-11	1" x 3/4"/11	04 6865 211	1	✓
7035TEM-008-12	1" x 3/4"/12	04 6865 212	1	✓



## 7035DM-008

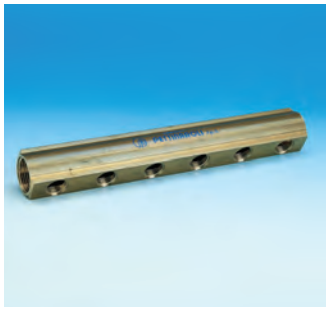
Præsamlert fordelerrør med integreret ventil, fremløb. Uden fittings

Pre-assembled linear manifold with incorporated lockshield valve. Micrometric regulation. Compression ends. Without fittings. Yellow.

*Vorgefertigte linienförmige Verteiler mit integrierter Freimachungsvorrichtung. Für Thermostat oder elektrischen Stellantrieb. Mikrometer Regelung.*

ART. NO.	DIMENSION	VVS	BOX	STATUS
7035DM-008-02	1" x 3/4"/2	04 6863 202	2	✓
7035DM-008-03	1" x 3/4"/3	04 6863 203	2	✓
7035DM-008-04	1" x 3/4"/4	04 6863 204	2	✓
7035DM-008-05	1" x 3/4"/5	04 6863 205	2	✓
7035DM-008-06	1" x 3/4"/6	04 6863 206	2	✓
7035DM-008-07	1" x 3/4"/7	04 6863 207	1	✓
7035DM-008-08	1" x 3/4"/8	04 6863 208	1	✓
7035DM-008-09	1" x 3/4"/9	04 6863 209	1	✓
7035DM-008-10	1" x 3/4"/10	04 6863 210	1	✓
7035DM-008-11	1" x 3/4"/11	04 6863 211	1	✓
7035DM-008-12	1" x 3/4"/12	04 6863 212	1	✓

✓ in stock in Middelfart, X 2-4 weeks



## 7000PM

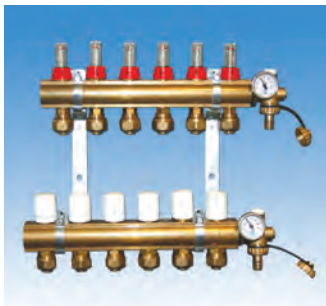
Linjær messing fordeler.

Drawn brass bar linear manifold. Yellow.

Linienförmiger Messing Fertigverteiler.

ART. NO.	DIMENSION	VVS	BOX	STATUS
7000PM-064-02	3/4" x 1/2"/2	04 6870 132	10	✓
7000PM-064-03	3/4" x 1/2"/3	04 6870 133	10	✓
7000PM-064-04	3/4" x 1/2"/4	04 6870 134	10	✓
7000PM-064-05	3/4" x 1/2"/5	04 6870 135	10	✓
7000PM-064-06	3/4" x 1/2"/6	04 6870 136	10	✓
7000PM-064-07	3/4" x 1/2"/7	04 6870 137	10	✓
7000PM-064-08	3/4" x 1/2"/8	04 6870 138	10	✓

ART. NO.	DIMENSION	VVS	BOX	STATUS
7000PM-084-02	1" x 1/2"/2	04 6870 232	8	X
7000PM-084-03	1" x 1/2"/3	04 6870 233	8	X
7000PM-084-04	1" x 1/2"/4	04 6870 234	8	X
7000PM-084-05	1" x 1/2"/5	04 6870 235	8	X
7000PM-084-06	1" x 1/2"/6	04 6870 236	8	X
7000PM-084-07	1" x 1/2"/7	04 6870 237	8	X
7000PM-084-08	1" x 1/2"/8	04 6870 238	8	X
7000PM-084-09	1" x 1/2"/9	04 6870 239	8	X
7000PM-084-10	1" x 1/2"/10	04 6870 240	8	X
7000PM-084-11	1" x 1/2"/11	04 6870 241	8	X
7000PM-084-12	1" x 1/2"/12	04 6870 242	8	X



## 7035TOP20

1" komplet fordelersystem med topmeter incl. 20x16 mm fittings og 2 stk. endestykker.

Complete manifold system with balancing top, in- and outlet, incl. brackets, fittings and end pieces.

Komplettes Verteilersystem mit Topmeter. Einschl. Wandhalterungen, Fittings und Abschlusstücke.

ART. NO.	DIMENSION	VVS	BOX	STATUS
7035TOP20-02	1" x 3/4"/2	04 6864 202	1	X
7035TOP20-03	1" x 3/4"/3	04 6864 203	1	X
7035TOP20-04	1" x 3/4"/4	04 6864 204	1	X
7035TOP20-05	1" x 3/4"/5	04 6864 205	1	X
7035TOP20-06	1" x 3/4"/6	04 6864 206	1	X
7035TOP20-07	1" x 3/4"/7	04 6864 207	1	X
7035TOP20-08	1" x 3/4"/8	04 6864 208	1	X
7035TOP20-09	1" x 3/4"/9	04 6864 209	1	X
7035TOP20-10	1" x 3/4"/10	04 6864 210	1	X
7035TOP20-11	1" x 3/4"/11	04 6864 211	1	X
7035TOP20-12	1" x 3/4"/12	04 6864 212	1	X



## K7035N-008

Udvidelsessæt til 1" fordelerrørsæt, 2 kredse. Frem og retur fordeler, samt nipelstykker. Incl. 20/16 fittings.

Extension to 1" manifold, 2 circuits. 1" manifold, supply and return bar, incl. coupling. Incl. 20/16 fittings.

Erweiterung auf 1" Verteiler, 2 Kreise. 1" Verteiler, Vor- und Rücklauf. Incl. Kuppelung. Incl. 20/16 fittings.

ART. NO.	DIMENSION	VVS	BOX	STATUS
K7035N-008	1"	04 6879 908	1	✓

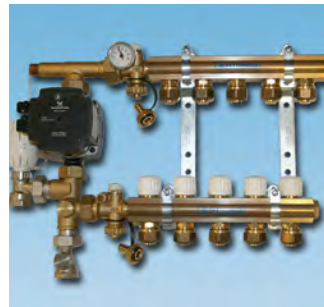


## MINISHUNT

MINISHUNT (SK20UPM-1) til én kreds. Incl. UPM2 15/20 pumpe og 20 mm PEX fittings. Max. 35m<sup>2</sup>.

MINISHUNT with one outlet. Incl. UPM2 15/20 pump and 20 mm PEX fittings. Max. 35m<sup>2</sup>.

MINISHUNT mit eine Entleerung. Incl. UPM2 15/20 Pumpe und 20 mm PEX Fittings. Max. 35m<sup>2</sup>.



## KVIKSHUNT

KVIKSHUNT (SK20UPM3-X): 2-12 kredse, UPM3 pumpe, 3/4" fordelerrør, 20 mm PEX fittings, u/forindstilling.

KVIKSHUNT: Complete underfloor heating system 2-12 outlets. UPM3 pump, 3/4" manifold, 20 mm PEX fittings, without pre-setting

KVIKSHUNT: Komplette Verteilersystem 2-12. UPM3 Pumpe, 3/4" Verteiler, 20 mm PEX Fittings, ohne Voreinstellung.

ART. NO.		VVS	
761P-004	Fremløbsventil (anlæg), 1/2" Straight radiator valve, 1/2" Heizkörper- Durchgangsventil für Thermostat	40 3574 034	
073S	Pakdåse til fremløbsventil 761P Stuffing box for art. no. 761P Packdose für art. no. 761P	04 6899 010	
076	Indsats for fremløbsventil 761P 1/2" Headwork for 761P 1/2" Ventileinsatz für 761P 1/2"	40 3571 800	
650DIN-004	Returløbsventil (anlæg) Angle lockshield valve Heizkörper-Eck-Rücklaufverschraubung	40 3581 004	
761DPR-004	Returventil m/forindstilling (gulvarme) Straight radiator valve, with pre-setting device Heizkörper-Durchgangsventil mit Vorinstellung	40 3574 034	
107LKIT	Termostathoved for minishunt Thermostatic head for minikit Thermostatkorpf für Minishunt	40 3578 000	
076RAU	Ventil til termostat ventil 761DPR Valve for Straight radiator valve, 761DPR Ventile für Heizkörper-Durchgangsventil, 761DPR	40 3574 800	
GR-UPM-20	UPM2 15-20 pumpe til minishunt, 1 kreds UPM2 15-20 Pump for minishunt, 1 outlet UPM2 15-20 Pumpe für Minishunt, 1 Kreis		

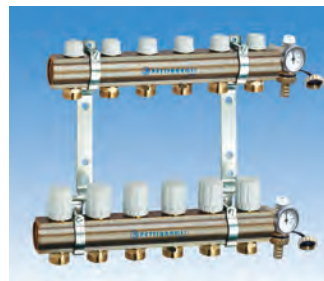
ART. NO.		VVS	
107CP-M28	Manuelt håndhjul til fordelerrør, retur Manual handwheel for manifold, return Handrad für Verteilerrohr Rücklauf	40 3589 107	
073S	Pakdåse til fremløbsventil 761P Stuffing box for art. no. 761P Packdose für art. no. 761P	04 6899 010	
073	Indsats for fordelerrør, retur Headwork for manifold, return Ventileinsatz für Verteilerrohr Rücklauf	04 6899 020	
T-60	Termometer 0-60°C Thermometer 0-60°C Thermometer 0-60°C		
UPM3	Pumpe UPM3 15-50 og 15-70 til KVIKSHUNT, 2-4 og 8-12 afg. UPM3 15-50 and 15-70 Pump for KVIKSHUNT, 2-4 og 8-12 outlets UPM3 15-50 und 15-70 Pumpe für KVIKSHUNT, 2-4 og 8-12 Kreise		
ALPHA	Pumpe ALPHA 15/60 til KVIKSHUNT, 5-7 afg. ALPHA 15-60 Pump for KVIKSHUNT, 5-7 outlets ALPHA 15-60 Pumpe für KVIKSHUNT, 5-7 Kreise		
079	Ventilsæde til KVIKSHUNT Headwork til KVIKSHUNT Ventileinsatz für KVIKSHUNT		
073RP	Til forindstilling af gulvarmefordelerrør, retur Anvendes hvis én zone har to kredse som IKKE er lige lange Anvendes også til MINISHUNT solgt frem til 2016	04 6899 022	



## 7021

Kompakt parallelshunt med ligeløbende tilslutningssæt, selvvirkende termostat og integreret kontraventil mellem til- og afgang. Incl. UPM3 pumpe. Max. 250 m<sup>2</sup>  
Complete mixing kit with circulating pump.

Kompletter Mischer mit UPM3 Pumpe.



## "7035"

1" komplet fordelersystem incl. 20x16 mm fittings og 2 stk. endestykker.

Complete manifold system, in- and outlet, incl. brackets, fittings and end pieces.

Komplettes Verteilersystem. Einsch. Wandhalterungen, Fittings und Abschlußstücke.

ART. NO.		VVS	
073S	Pakdåse til fremløbsventil 761P Stuffing box for art. no. 761P Packdose für art. no. 761P	04 6899 010	
760ME-006	Fremløbsventil til parallelshunt Thermostatic valve "only for shunt 7021", 3/4" angle valve Thermostatventil "nur für Mischer 7021", 3/4" Eckventil	40 3573 006	
651DIN-006	Returløbsventil til parallelshunt, 3/4" Straight lockshield valve, 3/4" Heizkörper-Durchgangs-Rücklauf-verschraubung, 3/4"	40 3580 006	
07021B	Bundstykke til parallelshunt 7021 Bottom part for Mixing Kit 7021 Verschluss für Mischer 7021		
107LKIS	Termostathoved til parallelshunt 7021 Thermostatic head for Mixing Kit 7021 Thermostatkopf für Mischer 7021	40 3578 002	
GR-UPM3	UPM3 pumpe 15-70 til parallelshunt 7021 UPM3 pump 15-70 for Mizing Kit 7021 UPM Pumpe 15-70 für Mischer 7021		

ART. NO.		VVS	
0760P	Manuelt håndhjul, fordelerrør retur Manual handwheel, manifold return Handrad für Verteilerrohr Rücklauf	40 3589 060	
073S	Pakdåse til fremløbsventil 761P Stuffing box for art. no. 761P Packdose für art. no. 761P	04 6899 010	
073	Indsats for fordelerrør, retur Headwork for manifold, return Ventileinsatz für Verteilerrohr Rücklauf	04 6899 020	
074	Indsats (flowregulering) for fordelerrør, frem 7035DM, 1" Headwork for manifold 7035DM, 1" Ventileinsatz für 7035DM, 1"		
075	Ventilsæde til fremløb samt returløb, alm. fordelerrør, 1" Headwork for manifold, 7035DM and 7035TEM, 1" Ventileinsatz für 7035DM und 7035TEM, 1"		
078	Ventilsæde til topmeterfordelerrør, fremløb, 1" Headwork for manifold, 7035TO, 1" Ventileinsatz für 7035TO, 1"		
077	Topmeter til fordelerrør 7035STOP, 1" Balancing top meter for manifold 7035STOP, 1" Topmeter für verteilerrohre 7035STOP, 1"	04 6899 050	



## 3015

Komplet forskruningssæt lavet af messing, til PE og PEX rør. Rå messing.

Complete adapting set made of brass alloy for polyethylene pipes. Yellow.

*Kompressionsfittings. Komplet aus Messing für PE und PEX Rohre. Gelb.*

ART. NO.	3/4" gevind/18 mm konus	VVS	BOX	STATUS
3015-006-12/8	3/4" x 12/8	04 6845 111	10 / 200	✓
3015-006-12/10	3/4" x 12/10	04 6845 112	10 / 200	✓
3015-006-14/10	3/4" x 14/10	04 6845 114	10 / 200	X
3015-006-15/10	3/4" x 15/10	04 6845 115	10 / 200	✓
3015-006-16/11	3/4" x 16/11	04 6845 126	10 / 200	X
3015-006-16/116	3/4" x 16/11,6	04 6845 127	10 / 200	X
3015-006-16/12	3/4" x 16/12	04 6845 136	10 / 200	✓
3015-006-16/124	3/4" x 16/12,4	04 6845 137	10 / 200	X
3015-006-16/13	3/4" x 16/13	04 6845 616	10 / 200	X
3015-006-17/13	3/4" x 17/13	04 6845 117	10 / 200	✓
3015-006-18/13	3/4" x 18/13	04 6845 118	10 / 200	X

ART. NO.	DIMENSION	VVS	BOX	STATUS
	3/4" gevind/18 mm konus			
3015-006-18/14	3/4" x 18/14	04 6845 128	5 / 100	X
3015-006-20/144	3/4" x 20/14,4	04 6845 120	5 / 100	X
3015-006-20/16	3/4" x 20/16	04 6845 620	5 / 100	✓
	1" gevind/24,7mm konus			
3015-008-20/16	1" x 20/16	04 6845 150	5 / 100	X
3015-008-25/20	1" x 25/20	04 6845 155	5 / 100	X



## 3015SCR

Koblingssæt for ALUPEX- rør. Afzinkningsfri messing.

Complete adapting set made of brass for multilayer pipe. Non dezincifiable alloy. Yellow.

*Korrosionsfeste Messinglegierung für ALU-PEX. Gelb*

ART. NO.	DIMENSION	VVS	BOX	STATUS
	3/4" gevind/18 mm konus			
3015SCR-006-16/116	3/4" x 16/11,6	04 6746 135	10 / 200	X
3015SCR-006-16/12	3/4" x 16/12	04 6746 136	10 / 200	✓
3015SCR-006-17/12	3/4" x 17/12	04 6746 137	10 / 200	X
3015SCR-006-20/155	3/4" x 20/15,5	04 6746 140	10 / 200	X
3015SCR-006-20/16	3/4" x 20/16	04 6746 141	10 / 200	✓
	1" gevind - 24,7mm konus			
3015SCR-008-26/20	1" x 26/20	04 6746 156	10 / 200	X



## 3625

Komplet forskruningssæt af messing til kobber- og bløde stålør. Rå messing.

Complete adapting set made of brass for copper and soft steel pipes. Yellow.

*Kompressionsfittings. Komplet aus Messing für Kupfer oder Weichstahlrohre. Gelb.*

ART. NO.	DIMENSION	VVS	BOX	STATUS
	3/4" gevind /8 mm konus			
3625-006-095	3/4" x 9,5	04 6842 109	10 / 200	X
3625-006-10	3/4" x 10	04 6842 110	10 / 200	X
3625-006-12	3/4" x 12	04 6842 112	10 / 200	✓
3625-006-127	3/4" x 12,7	04 6842 113	10 / 200	X
3625-006-14	3/4" x 14	04 6842 114	10 / 200	X
3625-006-15	3/4" x 15	04 6842 115	10 / 200	✓
3625-006-16	3/4" x 16	04 6842 116	10 / 200	X
3625-006-18	3/4" x 18	04 6842 118	10 / 200	X



## 035/1

Nippelkobling til kobber og polyethylen rør. Til manifold art. 7000PM.

Straight male coupling for copper and polyethylene pipes. For manifold 7000PM. Connection BS864.2 15mm copper.

*Nippelkupplung für Kupfer und Polyethylenrohre. Für Fertigverteiler Typ 7000PM. Verschraubungen BS864.2 15mm Kupfer.*

ART. NO.	DIMENSION	VVS	BOX	STATUS
035/1-064	1/2" x 3/4"	04 6885 644	20 / 400	✓



## 035/2

Lige koblingsnippel til kobber og polyethylen rør. Til art. 3015, 3525 og 3625.

Straight coupling for copper/polyethylene. For Art. 3015, 3525 and 3625. Yellow.

*Kupplung für Kupfer/Polyethylen. Für Typen 3015, 3525 und 3625. Gelb.*

ART. NO.	DIMENSION	VVS	BOX	STATUS
035/2-006	3/4" x 3/4"	04 6856 018	35 / 350	✓

✓ in stock in Middelfart, X 2-4 weeks



## 035M

Nippelkobling til manifold art. 7000 PM.

Straight male coupling for manifolds series 7000PM. Yellow.

*Nippelkuppling für Fertigverteiler Typ 7000PM.*

ART. NO.	DIMENSION	VVS	BOX	STATUS
035M-034	3/8" x 1/2"	04 6885 203	20 / 200	X
035M-044	1/2" x 1/2"	04 6885 204	20 / 200	✓



## 035P/1

Forskruningssæt nippel x Ø25/20 polyethylen rør. Rå messing.

Brass wall late straight male x polyethylene pipe. Yellow.

*Kompressionsfittings AG x Ø25/20 Polyethylenrohr. Gelb.*

ART. NO.	DIMENSION	VVS	BOX	STATUS
035P/1-003-12/10	3/8" x 12/10	04 6848 003	12 / 120	X
035P/1-004-16/13	1/2" x 16/13	04 6848 004	12 / 120	X
035P/1-004-20/16	1/2" x 20/16	04 6848 014	12 / 120	✓
035P/1-006-20/16	3/4" x 20/16	04 6848 006	12 / 120	X
035P/1-006-25/20	3/4" x 25/20	04 6848 026	12 / 120	X
035P/1-008-25/20	1" x 25/20	04 6848 008	12 / 120	X



## 035MP/1

Forskruningssæt nippel x ALUPEX. Rå messing.

Brass wall late straight male x multilayer pipe. Yellow.

*Kompressionsfittings AG x ALU-PEX. Gelb.*

ART. NO.	DIMENSION	VVS	BOX	STATUS
035MP/1-004-14/10	1/2" x 14/10	04 6838 614	12 / 120	X
035MP/1-004-17/12	1/2" x 17/12	04 6838 617	12 / 120	X
035MP/1-006-20/15,5	3/4" x 20/15,5	04 6838 720	12 / 120	X



## 036/1

Lige koblingsmuffe til kobber og polyethylen rør. Til art. 3015, 3525 og 3625.

Straight female coupling for copper or polyethylene pipe. For Art. 3015, 3525 and 3625. Yellow.

*Kupplungsmuffe für Kupfer oder Polyethylenrohre. Für Typen 3015, 3525 und 3625. Gelb.*

ART. NO.	DIMENSION	VVS	BOX	STATUS
036/1-046	1/2" x 3/4"	04 6857 033	10 / 200	✓



## 036P/1

Forskruningssæt 1" muffe x polyethylen rør. Rå messing.

Brass wall late straight female x polyethylene pipe. Yellow.

*Kompressionsfittings 1" IG x Polyethylenrohr. Gelb.*

ART. NO.	DIMENSION	VVS	BOX	STATUS
036P/1-003-12/10	3/8" x 12/10	04 6847 003	12 / 120	X
036P/1-004-16/13	1/2" x 16/13	04 6847 004	12 / 120	X
036P/1-004-20/16	1/2" x 20/16	04 6847 014	12 / 120	X
036P/1-006-20/16	3/4" x 20/16	04 6847 006	12 / 120	X



## 036MP/1

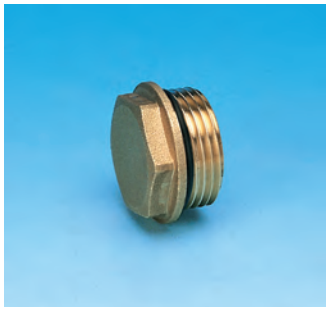
Forskruningssæt muffe x ALUPEX. Rå messing.

Brass wall late straight female x multilayer pipe. Yellow.

*Kompressionsfittings IG x ALU-PEX. Gelb.*

ART. NO.	DIMENSION	VVS	BOX	STATUS
036MP/1-004-14/10	1/2" x 14/10	04 6838 014	12 / 120	X
035MP/1-004-17/12	1/2" x 17/12	04 6838 017	12 / 120	X
035MP/1-006-20/15,5	3/4" x 20/15,5	04 6838 120	12 / 120	X

✓ in stock in Middelfart, X 2-4 weeks



## 3522M

Messingprop med pakning til liniære manifold serie 7000PM.

Brass cap with washer for linear manifolds series 7000PM.

Messingstopfen mit Dichtung für linienförmige Fertigverteiler Typ 7000PM.

ART. NO.	DIMENSION	VVS	BOX	STATUS
3522M-003	3/8"	04 6889 703	50 / 500	X
3522M-004	1/2"	04 6889 704	50 / 500	✓
3522M-006	3/4"	04 6889 706	50 / 500	✓
3522M-008	1"	04 6889 708	25 / 250	✓
3522M-010	1.1/4"	04 6889 710	25 / 250	✓
3522M-011	1.1/2"	04 6889 711	5 / 50	X



## 3523

Messingprop med pakning. For afspærring af en gulvvarmekreds.

Brass cap with washer. For shutting of a circuit of the manifold.

Messingstopfen mit Dichtung. Für eine Fußbodenheizkreis zu Absperrern.

ART. NO.	DIMENSION	VVS	BOX	STATUS
3523-006	*3/4"	04 6889 820	10 / 200	✓
3523-008	1"	04 6889 808	10 / 200	✓

\*7035TDM/MIDISHUNT/KVIKSHUNT



## 4523M

Udvendig x indvendig reduktionsadapter med pakning. Til manifold serie 7000PM.

M x F brass reducing adapter with washer. For linear manifolds series 7000PM. Yellow.

AG x IG Reduktionsadapter mit Dichtung. Für linienförmige Fertigverteiler Serie 7000PM. Gelb.

ART. NO.	DIMENSION	VVS	BOX	STATUS
4523M-062	3/4" x 1/4"	04 6889 131	25 / 250	X
4523M-063	3/4" x 3/8"	04 6889 132	25 / 250	X
4523M-082	1" x 1/4"	04 6889 140	25 / 250	X
4523M-083	1" x 3/8"	04 6889 141	25 / 250	X
4523M-084	1" x 1/2"	04 6889 142	25 / 250	✓



## 4040

Udvendig x udvendig kobling til manifold serie 7000PM.

M x M coupling for manifolds series 7000PM. Yellow.

AG x AG Kupplung für Fertigverteiler Serie 7000PM. Gelb.

ART. NO.	DIMENSION	VVS	BOX	STATUS
4040-006	3/4" x 3/4"	04 6885 106	25 / 250	✓
4040-008	*1" x 1"	04 6885 108	10 / 100	✓
4040-010	1.1/4" x 1.1/4"	04 6885 110	10 / 100	X
4040-011	1.1/2" x 1.1/2"	04 6885 311	5 / 50	X

\*Til fordelerrør 7035TDM



## 070M

Endkobling udv. x indv. x indv. Til lineære manifold serie 7000PM, 7035, 7035TEM og 7035DM.

Brass end coupling male x female x female. For linear manifolds series 7000PM, 7035M, 7035TEM and 7035DM. Yellow.

Endkupplung AG x IG x IG. Für linienförmige Fertigverteiler Serie 7000PM, 7035, 7035TEM und 7035DM.

ART. NO.	DIMENSION	VVS	BOX	STATUS
070M-643	3/4" x 1/2" x 3/8"	04 6890 235	10 / 200	X
070M-644	3/4" x 1/2" x 1/2"	04 6890 237	10 / 200	X
070M-843	1" x 1/2" x 3/8"	04 6890 256	10 / 200	✓
070M-844	1" x 1/2" x 1/2"	04 6890 257	10 / 200	✓
070M-A44	1.1/4" x 1/2" x 1/2"	04 6890 286	10 / 200	X



## 070TM

Termometerholder kobling til art. T40. Til lineære manifold serie 7035TEM og 7035DM.

Thermometer holder coupling for Art. T40. For linear manifolds series 7035TEM and 7035DM. Yellow.

Thermometerhalter Kupplung für Typ T40. Für linienförmige Fertigverteiler Typ 7035TEM und 7035DM.

ART. NO.	DIMENSION	VVS	BOX	STATUS
070TM-883	1" x 1" x 3/8"	04 6891 269	10 / 100	X
070TM-AA3	1.1/4" x 1.1/4" x 3/8"	04 6891 299	10 / 100	X

✓ in stock in Middelfart, X 2-4 weeks



## C80

Zinkmalet vægboks. Med justerbar ramme og 6 skruer til fastgørelse af monte-ringsholdere. Passer til KVIKSHUNT.

Zinc painted stove-enamelled wall box. With adjustable frame and 6 screws to fix the mounting brackets.

Verzinkter, einbrennlackierter Wandschrank. Mit justierbarem Rahmen und 6 Schrauben zur Befestigung der Montierhalterungen.

ART. NO.	DIMENSION (L x H x D)	VVS	BOX	STATUS
C80-2	/2 (600x700x120 - 170)	04 6887 206	1	X
C80-3	/3 (850 x 700 x 120 - 170)	04 6887 208	1	X
C80-4	/4 (1000x700x120-170)	04 6887 210	1	X
C80-5	/5 (1200x700x120-170)	04 6887 212	1	X



## 7080/1

Vægbeslag til manifold 7000, 7035, 7035TEM og 7035DM. Til installation i vægboks C70.

Steel zinc rag bolt for manifolds 7000PM, 7035M, 7035TEM and 7035DM. For installation in box C70 and C80.

Stahl Zink Halterung für Fertigverteiler 7000PM, 7035M, -TEM und -DM. Für Montage im Schrank C70 und C80.

ART. NO.	DIMENSION	VVS	BOX	STATUS
7080/1-006	3/4"	04 6898 106	10 / 40	✓
7080/1-008	1"	04 6898 108	10 / 40	✓
7080/1-010	1.1/4"	04 6898 110	10 / 40	✓



## AC7014

Komplet afslutningsstykke til fordelersystem. Bestående af påfyldnings-/aftaphane og luftudlader.

Terminal set for manifold system incl. drain valve and manual air vent.

Komplettes Abschlußstück für Verteilersystem. Bestehend aus Endkupplung, und Entlüftungsventil.

ART. NO.	DIMENSION	VVS	BOX	STATUS
AC7014-008	1"	04 6893 008	2 / 20	✓
AC7014-010	1.1/4"	04 6893 010	2 / 20	✓
AC7014T-008*	1"	04 6893 108	2 / 20	✓
AC7014T-010*	1.1/4"	04 6893 110	2 / 20	✓

\* med termometer / with thermometer / mit Thermometer



## AC7035T

Komplet afslutningsstykke til fordelersystem. Bestående af påfyldnings-/aftaphane, luftudlader og termometer.

Terminal set for manifold system incl. drain valve, automatic air vent and thermometer.

Komplettes Abschlußstück für Verteilersystem. Bestehend aus Endkupplung, Entlüftungsventil und Thermometer.

ART. NO.	DIMENSION	VVS	BOX	STATUS
AC7035-008	1"	04 6894 008	2 / 20	✓
AC7035-010	1.1/4"	04 6894 010	2 / 20	✓
AC7035T-008*	1"	04 6894 108	2 / 20	✓
AC7035T-010*	1.1/4"	04 6894 110	2 / 20	✓

\* med termometer / with thermometer / mit Thermometer



## AC7014L/LT

Komplet tilslutningsstykke til 3/4" fordelersystem. Med påfyldnings-/aftaphane og luftskruer. Med/uden termometer.

Terminal set for 3/4" manifold system incl. drain valve and manual air vent. With/without Thermometer.

Komplettes Abschlußstück für 3/4" Verteilersystem. Met Endkupplung und Entlüftungsventil. Mit/ohne Thermometer

ART. NO.	DIMENSION	VVS	BOX	STATUS
AC7014L	3/4"	04 6893 222	1	✓
AC7014LT*	3/4"	04 6893 322	1	✓

\* med termometer / with thermometer / mit Thermometer



## ACC7021

Komplet vinkelstykke til parallelshunt art. no. 7021 (1" fordeler).

Angle set for mixing kit art.no. 7021 (1" manifold).

Winkelsatz für Mischer 7021 (1" Verteilersystem).

ART. NO.	VVS	BOX	STATUS
ACC7021	46 6209 106	10 / 100	✓

✓ in stock in Middelfart, X 2-4 weeks





## 696/97

Automatisk udluftningsventil med kontra-ventil.

Automatic air vent with non-return stop valve.

Automatischer Entlüftungsventil mit Absperrrventil.

ART. NO.	DIMENSION	VVS	BOX	STATUS
696/97-003	3/8"	44 7082 003	1 / 50	✓
696/97-004	1/2"	44 7082 004	1 / 50	✓



## 52CE/3

Kuglehane "New Compact" med fuldt gennemløb. Muffe/forskrugging. Rødt T-greb.

"New Compact" fullway female ball valve with tail. Red butterfly handle.

Kugelhahn "New Compact" mit vollem Durchgang I x A mit Verschraubung und rotem Flügelgriff.

ART. NO.	DIMENSION	VVS	BOX	STATUS
52CE/3-004	1/2" x 1/2"	42 7872 704	16 / 96	✓
52CE/3-006	3/4" x 3/4"	42 7872 706	8 / 48	✓
52CE/3-008	1" x 1"	42 7872 708	5 / 30	✓
52CE/3-010	1.1/4" x 1.1/4"	42 7872 710	4 / 24	✓



## 35T

Termometerholder kobling til manifold serie 7035TDM med tilslutning 18 (G3/4").

Thermometer holder coupling for manifold outlets series 7035TDM, with Euro-conus connection G3/4".

Thermometerhalter Kupplung für Fertigverteiler Abgänge 7035TDM mit Anschluß 18(G3/4").

ART. NO.	DIMENSION	VVS	BOX	STATUS
35T x 18 x 18 x 003	18 x 18 (G3/4") x 3/8"	04 6891 218	15 / 150	X



## T40

Termometer 0-60 °C eller 0-80 °C skala med gevindtilslutning Ø3/8" udv. Incl. dykrørsломme.

Thermometer 0-60 °C or 0-80 °C scale with threaded connection Ø3/8".

Thermometer 0-60 °C oder 0-80 °C Skala mit Gewindeanschluß Ø3/8".

ART. NO.	DIMENSION	VVS	BOX	STATUS
T40-60	/60 - 3/8" (0 - 60 °C)	48 0627 063	10 / 100	✓
T40-80	/80 - 3/8" (0 - 80 °C)	48 0627 083	10 / 100	✓



## 0991B

Unbrakonøgle for indregulering af manifold 7035DM og 7035TDM.

Hexagonal key 6 mm for lockshield valves series 991 and manifold series 7035D.

Sechskantschlüssel 6 mm für Rücklaufverschraubungen Serie 991 und Verteiler serie 7035D.

MM	VVS	BOX	STATUS
6 (0991B)	04 6889 916	100	✓



## 0760P

Håndhjul til radiatorventiler og manifold 7035TDM og 7035TEM.

Handwheel for radiator valves and manifold 7035TDM and 7035TEM.

Handrad für 7035TDM und 7035TEM.

ART. NO.	VVS	BOX	STATUS
0760P	40 3589 060	20 / 200	✓



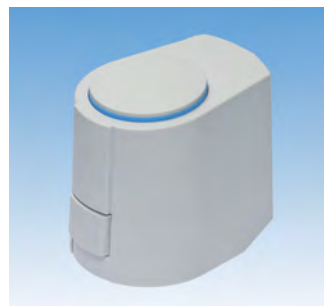
## 919

Åben ringnøgle til brugsvands- og gulvvarmefordeler. Til spænding af omløber Art. 3015, 3625, BI-219 og BI-220.

Key for nuts tightening. For Art. 3015, 3625, BI-219 and BI-220.

Schlüssel zur Befestigung der Überwurfmutter Typ 3015, 3625, BI-219 und BI-220.

ART. NO.	VVS	BOX	STATUS
919-24/30	04 6849 935	10	✓



## APR40405

Termoelektrisk telestat uden adapter. 0-10V - 24V - 1W.

Thermo-electric actuator without adapter. 0-10V - 24V - 1W.

Thermoelektrischer Stellantrieb ohne Adapter. 0-10V - 24V - 1W

ART. NO.	DIMENSION	VVS	BOX	STATUS
APR40405-00-1N	1-10W	40 3596 724	1	✓



## BI-50X

Brugsvandsfordelerrør CC50, 2, 2 og 4 afgange. Messing med TEA-overflade. Med fittings til PEX eller ALU-PEX.

Manifold CC50, 2, 3 or 4 outlets. Brass with TEA-surface. With fittings for PEX or ALU-PEX pipes.

Verteiler CC50, 2, 3 und 4 Abgänge. Messing mit TEA Oberfläche. Mit Fittings für PEX oder ALU-PEX.

**CC50**

VARENDR.	DIMENSION	VVS	BOX	STATUS
Incl. Fittings 15/10 mm (PEX)				
BI-502XT (15/10)	3/4" x 1/2" x 2	04 6895 502	1 / 10	✓
BI-503XT (15/10)	3/4" x 1/2" x 3	04 6895 503	1 / 10	✓
BI-504XT (15/10)	3/4" x 1/2" x 4	04 6895 504	1 / 10	✓
Incl. Fittings 16/12 mm (ALU-PEX)				
BI-502AT (16/12)	3/4" x 1/2" x 2	04 6896 502	1 / 10	✓
BI-503AT (16/12)	3/4" x 1/2" x 3	04 6896 503	1 / 10	✓
BI-504AT (16/12)	3/4" x 1/2" x 4	04 6896 504	1 / 10	✓



## BI-20XPT

Brugsvandsfordelerrør CC35, 2, 3 eller 4 afgange. Messing med TEA-overflade. Med/uden 15 mm fittings til PEX.

Manifold CC35 2, 3 or 4 outlets. Brass with TEA-surface. With / without 15 mm fitting for polyethylene pipe.

Verteiler CC 35 2, 3 oder 4 Abgänge. Messing mit TEA Oberfläche. Mit/ohne 15 mm Fittings (PEX)

**CC35**

ART. NO.	DIMENSION	VVS	BOX	STATUS
BI-202PT	3/4" x 1/2" x 2	04 6882 402	8 / 96	✓
BI-203PT	3/4" x 1/2" x 3	04 6882 403	8 / 96	✓
BI-204PT	3/4" x 1/2" x 4	04 6882 404	8 / 96	✓



## BI-20XPT

Brugsvandsfordelerrør CC35, 2, 3 eller 4 afgange. Messing med TEA-overflade. Med/uden 15 mm fittings til PEX.

Manifold CC35 2, 3 or 4 outlets. Brass with TEA-surface. With / without 15 mm fitting for polyethylene pipe.

Verteiler CC 35 2, 3 oder 4 Abgänge. Messing mit TEA Oberfläche. Mit/ohne 15 mm Fittings (PEX)

**CC35**

ART. NO.	DIMENSION	VVS	BOX	STATUS
Incl. Fittings 15mm				
BI-202PT-15/10	3/4" x 1/2" x 2	04 6895 402	1 / 15	✓
BI-203PT-15/10	3/4" x 1/2" x 3	04 6895 403	1 / 10	✓
BI-204PT-15/10	3/4" x 1/2" x 4	04 6895 404	1 / 10	✓
Incl. Fittings 16mm				
BI-202PT-16/12	3/4" x 1/2" x 2	04 6896 402	1 / 15	✓
BI-203PT-16/12	3/4" x 1/2" x 3	04 6896 403	1 / 10	✓
BI-204PT-16/12	3/4" x 1/2" x 4	04 6896 404	1 / 10	✓



## FITTINGS TEA

Forskrønningssæt til PEX og ALUPEX-rør. Messing med TEA-overflade.

Complete adapting set for polyethylene and multilayer pipe. Brass with TEA-surface.

Kompressionsfittings aus Messing für PEX und ALU-PEX Rohre. Mit TEA Oberfläche.

VARENDR.	DIMENSION	VVS	BOX	STATUS
3015TEA-006-15/10	3/4" x 15/10 (PE / ALU-PEX)	04 6895 615	10 / 200	✓
3015TEA-006-18/13	3/4" x 18/13 (PE / ALU-PEX)	04 6895 618	10 / 200	✓
3015TEA-006-20/16	3/4" x 20/16 (PE / ALU-PEX)	04 6895 620	10 / 200	✓
BI-219PT	1/2"x16/12 (ALU-PEX)	04 6896 026	50 / 500	✓
BI-220PT	1/2"x15/10 (PEX)	04 6895 125	50 / 500	✓



## BI-7081

Vægbeslag til 3/4" fordelerrør sæt af 2 stk.

Wall bracket for 3/4" manifold, set of 2 pcs.

Halterung für 3/4" Fertigvertiler, 2 Stück.

ART. NO.	DIM.	VVS	BOX	STATUS
BI-7081	3/4"	04 6882 916	1 / 25	✓



## IS500

Isolering til brugsvandsfordelerør 4 afganger.

Insulation for manifold, 4 outlets

Halterung für 3/4" Fertigvertiler, 2 Stück.

ART. NO.	DIM.	VVS	BOX	STATUS
IS500	3/4"	04 6868 930	1 / 50	✓



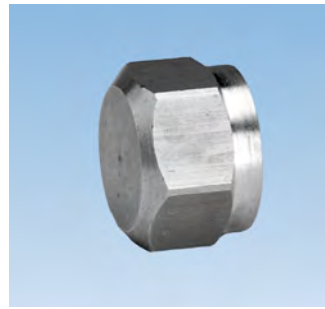
## BI-231PT

Endeprop til 3/4" fordelerrør. Messing med TEA-overflade.

Cap for 3/4" manifolds. Brass with TEA-surface.

für 3/4" Verteiler. Messing mit TEA Oberfläche.

VAREN.R.	DIMENSION	VVS	BOX	STATUS
BI-231PT	3/4"	04 6882 926	1/10	✓



## BI-227PT

Slutmuffe til 3/4" fordelerrør. Messing med TEA-overflade.

Cap for 3/4" manifolds. Brass with TEA-surface.

Messingstopfen für 3/4" Verteiler. Messing mit TEA Oberfläche.

VAREN.R.	DIMENSION	VVS	BOX	STATUS
BI-227PT	3/4"	04 6882 946	1/30	✓



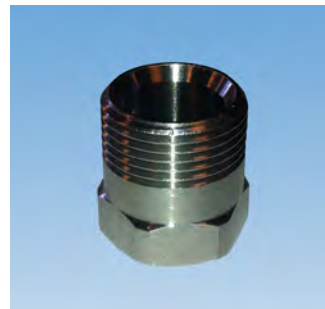
## 035/2TEA-006

Nippelstykke til 3/4" fordelerrør. Messing med TEA-overflade.

Male coupling for 3/4" manifolds. Brass with TEA-surface.

Nippelkupplung für 3/4" Verteiler. Messing mit TEA Oberfläche.

VAREN.R.	DIMENSION	VVS	BOX	STATUS
035/2TEA-006	3/4"x3/4"	04 6856 118	10/200	✓



## 036/1TEA-064

Koblingsmuffe til 3/4" fordelerrør. Messing med TEA-overflade.

Female coupling for 3/4" manifolds. Brass with TEA-surface.

Kupplungsmuffe für 3/4" Verteiler. Messing mit TEA Oberfläche.

VAREN.R.	DIMENSION	VVS	BOX	STATUS
036/1TEA-064	3/4"x1/2"	04 6882 954	10/200	✓



## BI-20X

Brugsvandsfordelerrør CC35, med 2, 3 og 4 afgange. Rå messing. Med/uden 15 mm fittings til PEX.

Brass manifold CC35 with 2, 3 and 4 outlets for water- and heating systems. With/without 15 mm fittings (PEX).

Messing Verteilerrohr CC35 mit 2, 3 und 4 Abgängen für Wasser und Wärmesystemen. Mit/ohne 15 mm Fittings (PEX).

ART. NO.	DIMENSION	VVS	BOX	STATUS
BI-202	3/4" x 1/2" x 2	04 6882 202	8 / 96	✓
BI-203	3/4" x 1/2" x 3	04 6882 203	8 / 96	✓
BI-204	3/4" x 1/2" x 4	04 6882 204	8 / 96	✓
Incl. Fittings 15mm				
BI-202-15/10	3/4" x 1/2" x 2	04 6895 202	1 / 15	✓
BI-203-15/10	3/4" x 1/2" x 3	04 6895 203	1 / 10	✓
BI-204-15/10	3/4" x 1/2" x 4	04 6895 204	1 / 10	✓



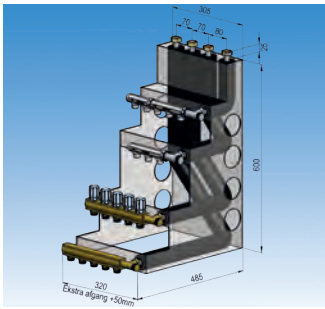
## BI-2XX

Fittings til brugsvandsfordelerrør. Rå messing. Til PEX og ALU-PEX rør.

Fittings for brass manifold. For PEX and ALU-PEX.

Kompressionsfittings aus Messing für PEX und ALU-PEX Rohre.

ART. NO.	DIMENSION	VVS	BOX	STATUS
FITTINGS - rå messing / brass / Messing				
BI-219	1/2"x16/12 (ALU-PEX)	04 6896 016	50 / 500	✓
BI-220	1/2"x15/10 (PEX)	04 6895 015	50 / 500	✓
BI-231	1/2"x15/10 (PEX)	04 6882.906	50 / 500	✓



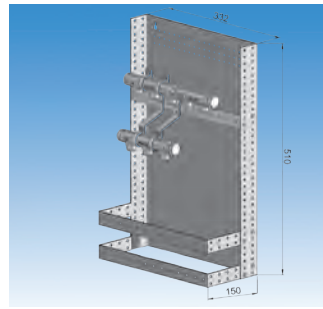
## BE-BASICPTM

BUNDMODUL. Funktionel, robust og stabil opsætning. Bundmodulet består af et solidt kabinet med beslag for brugsvand, gulvvarme samt diverse tilbehør.

BUNDMODULET er incl. føderør for manifold, som er fuldt isoleret iht. DS452, der sikrer et minimalt varmetab fra installationen.

ART. NO.	BESKRIVELSE	WVS	BOX	STATUS
BE-BASICPTM-553*	5 gulvvarme, 5 koldt vand, 3 varmt vand	40 2022 155	1	✓
BE-BASICPTM-653*	6 gulvvarme, 5 koldt vand, 3 varmt vand	40 2022 165	1	✓

\*Standardløsninger med dag til dag levering.



## BE-BASIC

Skaktløsningen er enkel i opbygningen, har en funktionel og stabil opsætning. Den består af en bagplade, beslag for brugsvand, radiatorer og gulvvarme.

Fleksibel skaktplade formonteret med brugsvandsfordelerrør. 3 varmtvandskredse og 5 koldt vandskredse.

Mulighed for montage af KVIKSHUNT 2-12 kredse til gulvvarme.

ART. NO.	BESKRIVELSE	WVS	BOX	STATUS
BE-BASIC-053*	5 koldt vand, 3 varmt vand	40 2022 805	1	✓

\*Standardløsninger med dag til dag levering.



## BE-BASIC

Skaktløsninger kan konfigureres efter ønske med det antal kredse brugsvand og gulvvarme der er behov for.

3-5 arbejdsdages levering.

\*Nedenstående standardløsninger kan leveres dag til dag.

ART. NO.	BESKRIVELSE	WVS	BOX	STATUS
BE-BASIC-553*	5 gulvvarme, 5 koldt vand, 3 varmt vand	40 2022 855	1	✓
BE-BASIC-653*	6 gulvvarme, 5 koldt vand, 3 varmt vand	40 2022 865	1	✓

\*Standardløsninger med dag til dag levering.

DIMENSION	WVS	BOX	DKK	EUR
		12 / 120		
		12 / 120		
		12 / 120		
		12 / 48		
		6 / 36		



## BI-50X/IS500

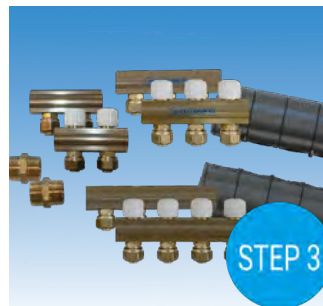
Udvidelsessæt til standardløsninger af bundmoduler og skaktløsninger.

Brugsvandsfordelerrør med TEA overflade til varmt og koldt vand. Centerafstand: 50 mm med 2, 3 eller 4 afgange, incl. 3/4" - 15/10 fittings.

Isolering med 4 afgange, som passer til brugsvandsfordelerrøret

ART. NO.	BESKRIVELSE	WVS	BOX	STATUS
BI-502XT (15/10)	3/4" x 1/2" x 2	04 6895 502	1	✓
BI-503XT (15/10)	3/4" x 1/2" x 3	04 6895 503	1	✓
BI-504XT (15/10)	3/4" x 1/2" x 4	04 6895 504	1	✓
IS500	4 afg.	04 6868 930	1	✓

\*Standardløsninger med dag til dag levering.



## MGUVU-0X

Udvidelsessæt til standardløsninger af bundmoduler og skaktløsninger.

3/4" gulvvarmefordelerrør - frem og retur - 2, 3 og 4 afgange.

Incl. samlestykke nippel/nippel, incl. 3/4" - 20/16 fittings samt isolering:

ART. NO.	BESKRIVELSE	WVS	BOX	STATUS
MGVU-02	2 afg.	04 6879 926	1	✓
MGVU-03	3 afg.	04 6879 936	1	✓
MGVU-04	4 afg.	04 6879 946	1	✓

\*Standardløsninger med dag til dag levering.



Læs mere om bundmoduler og skaktløsninger.



## 107LKIT

Termostathoved til MINISHUNT.  
Thermostatic head for MINISHUNT.  
Thermostatkopf für MINISHUNT.

TIL MINISHUNT

ART. NO.	DIMENSION	VVS	BOX	STATUS
107LKIT	M28 x 1,5	40 3578 000	1	✓



## 107LKIS

Termostathoved til KVIKSHUNT og parallelshunt 7021.  
Thermostatic head for KVIKSHUNT and Mixing Kit 7021.  
Thermostatkopf für KVIKSHUNT und Mischer 7021.

TIL KVIKSHUNT

ART. NO.	DIMENSION	VVS	BOX	STATUS
107LKIS	M28 x 1,5	40 3578 002	1	✓



## 107LKIH

Termostathoved med anlægsføler, temperaturskala **40° - 65°C**.  
Thermostatic head, temperatur range, 40° - 65°C.  
Thermostatkopf für, Temperature 40° - 65°C.

TIL KVIKSHUNT

ART. NO.	DIMENSION	VVS	BOX	STATUS
107LKIH	40° - 65°C	40 3578 630	1	✓



## 109L

"DOMIGNON" termostathoved højglanspoleret med indbygget væskefyldt føler. Temperaturlås og tyverisikret anordning.  
"DOMIGNON" thermostatic head with liquid sensor incorporated with temperature locking device and anti-theft device.  
"DOMIGNON" Thermostatkopf, mit eingebautem Flüssigkeitsfühler, Temperatursperre und Diebstahl-sicherung.

ART. NO.	DIMENSION	VVS	BOX	STATUS
109L*	28 x 1,5	40 3578 640	1	✓
109LCRO**	28 x 1,5	40 3578 635	1	✓

\* Hvid, white, Weiss \*\* Krom, Chromium, Krom



## 107LR/107LD

"OVAL" termostathoved med indbygget væskefyldt føler med temperaturlåsering og tyverisikret anordning. Til ventiler serie 760P og 800P.  
"OVAL" thermostatic head with liquid sensor incorporated with temperature locking device and anti-theft device.  
"OVAL" Thermostatkopf mit eingebautem Flüssigkeitsfühler, Temperatursperre und Diebstahl-sicherung.

ART. NO.	DIMENSION	VVS	BOX	STATUS
107LR	M28 x 1,5	40 3578 610	1	✓
107LD-5	with sensor 5M	40 3578 705	1	✓



## 107LHN

Termostathoved med indbygget væskefyldt føler og temperaturlåsering. Til Heimeier tilslutning eller lign. (M30X1,5).  
Thermostatic head with liquid sensor incorporated with temperature locking device. For Heimeier connection or similar.  
Thermostatkopf mit eingebautem Flüssigkeitsfühler und Temperatursperre. Für Heimeier Anschluß oder ähnliches.

ART. NO.	DIMENSION	VVS	BOX	STATUS
107LHN	M30 x 1,5	40 3578 620	1	✓



## 106CN

Termostathoved med indbygget voksføler, med temperaturlåsering. Til ventiler serie 760P og 800P.  
Thermostatic head with wax sensor incorporated with temperature locking device. For all thermostatic valves.  
Thermostatkopf mit eingebautem Feststofffühler und Temperatursperre. Für Ventilserien 760P og 800P

ART. NO.	DIMENSION	VVS	BOX	STATUS
106CN	M28 x 1,5	40 3578 300	1	✓



## 107L

"OVAL" termostathoved med indbygget væskefyldt føler. Til ventiler serie 760P og 800P.  
"OVAL" thermostatic head with liquid sensor incorporated with temperature locking device. For all thermostatic valves.  
"OVAL" Thermostatkopf mit eingebautem Flüssigkeitsfühler. Für Ventilserien 760P und 800P.

ART. NO.	DIMENSION	VVS	BOX	STATUS
107L	M28 x 1,5	40 3578 600	1	✓

✓ in stock in Middelfart, X 2-4 weeks



10 bar - 110°C non shock

## 760P/760DPR

Vinkelløbende radiatorventil til termostat eller aktuator. Indvendigt gevind. Forniklet. (760DPR - med forindstilling).

Angle radiator valve, with thermostatic option or thermo-electric control. Female thread. Nickel plated. (760DPR with pre-setting device).

Heizkörper-Eckventil für Thermostat oder elektrischer Stellantrieb. IG. Vernickelt. (760DPR mit Voreinstellung).

ART. NO.	DIMENSION	VVS	BOX	STATUS
760P-003	3/8"	40 3571 003	10 / 100	✓
760P-004	1/2"	40 3571 004	10 / 100	✓
760P-006	3/4"	40 3571 006	5 / 50	✓
760DPR-003	3/8"	40 3575 033	10 / 100	X
760DPR-004	1/2"	40 3575 034	10 / 100	X



10 bar - 110°C non shock

## 761P/761DPR

Ligeløbende radiatorventil til termostat eller aktuator. Indvendigt gevind. Forniklet. (761DPR - med forindstilling).

Straight radiator valve, with thermostatic option or thermo-electric control. Female thread. Nickel plated. (761DPR with pre-setting device).

Heizkörper-Durchgangsventil für Thermostat oder elektrischer Stellantrieb. IG. Vernickelt. (761DPR mit Voreinstellung).

ART. NO.	DIMENSION	VVS	BOX	STATUS
761P-003	3/8"	40 3570 003	10 / 100	✓
761P-004	1/2"	40 3570 004	10 / 100	✓
761P-006	3/4"	40 3570 006	5 / 50	✓
761DPR-003	3/8"	40 3574 033	10 / 100	X
761DPR-004	1/2"	40 3574 034	10 / 100	✓



10 bar - 110°C non shock

## 763H

Ligeløbende radiatorventil med høj Kv værdi til termostat eller aktuator. Indvendigt gevind. Forniklet.

Straight micrometric high flow radiator valve, with thermostatic option or thermo-electric control. Female thread. Nickel plated.

Heizkörper-Durchgangsventil mit hohe Kv Werte für Thermostat oder elektrischer Stellantrieb. IG. Vernickelt.

ART. NO.	DIMENSION	VVS	BOX	STATUS
763H-006	3/4"	40 3620 006	5 / 50	✓



10 bar - 110°C non shock

## 800P/800PPR

Omvendt vinkelløbende radiatorventil til termostat eller aktuator. Indvendigt gevind. Forniklet.

Inverse angle radiator valve with thermostatic option or thermo-electric control. Female thread. Nickel plated.

Heizkörper-Axialventil für Thermostat oder elektrischer Stellantrieb. Innengewinde. Vernickelt.

ART. NO.	DIMENSION	VVS	BOX	STATUS
800P-004	1/2"	40 3569 004	10 / 100	X

Med forindstilling/with presetting device/mit Voreinstellung				
800PPR-004	1/2"	40 3569 034	10 / 100	X



10 bar - 110°C non shock

## 750N

Vinkelløbende returkobling. Forniklet.

Nickel plated lockshield angle radiator valve.

Heizkörper-Rücklaufverschraubung. Eckform. Vernickelt.

ART. NO.	DIMENSION	VVS	BOX	STATUS
750N-006	3/4"	40 1835 006	5 / 50	✓



10 bar - 110°C non shock

## 751N

Ligeløbende returkobling. Forniklet.

Nickel plated lockshield straight radiator valve.

Heizkörper-Rücklaufverschraubung. Durchgangsform. Vernickelt.

ART. NO.	DIMENSION	VVS	BOX	STATUS
751N-006	3/4"	40 1834 006	5 / 100	✓



10 bar - 110°C non shock

## 750R

Vinkelløbende regulerbar returkobling med O-ring. Indvendigt gevind. Forniklet.

Angle micrometric radiator lockshield valve with O-ring. Female thread. Nickel plated.

Heizkörper-Eck-Rücklaufverschraubung mit O-ring. Voreinstell- und absperbar. Innengewinde. Vernickelt.

ART. NO.	DIMENSION	VVS	BOX	STATUS
750R-003	3/8"	40 1833 003	10 / 100	✓
750R-004	1/2"	40 1833 004	10 / 100	✓



10 bar - 110°C non shock

## 751R

Ligeløbende regulerbar returkobling med O-ring. Indvendigt gevind. Forniklet.

Straight micrometric radiator lockshield valve with O-ring. Female thread. Nickel plated.

Heizkörper-Durchgangs-Rücklaufverschraubung mit O-ring. Voreinstell- und absperbar. Innengewinde. Vernickelt.

ART. NO.	DIMENSION	VVS	BOX	STATUS
751R-003	3/8"	40 1832 003	10 / 100	✓
751R-004	1/2"	40 1832 004	10 / 100	✓



10 bar - 110°C non shock

## 915N

Ligeløbende H-ventil til et-strengs rørsystem. Forniklet.

Simple-double pipe system straight "H" valve. Nickel plated.

"H"-Durchgangsventil für Einstranganlage. Vernickelt.

ART. NO.	DIMENSION	VVS	BOX	STATUS
915N-006	3/4" x 18	40 4402 106	1 / 40	X
915N-064	3/4" x 1/2"	40 4402 133	1 / 40	X



10 bar - 110°C non shock

## 915NS

Ligeløbende H-ventil til et-strengs rørsystem. Forniklet. Kan dræneres med art. 99SP.

Simple-double pipe system straight "H" valve. Nickel plated. Drainable by use of art. 99SP.

"H"-Durchgangsventil für Einstranganlage. Vernickelt. Entleerbar mit Art. 99SP.

ART. NO.	DIMENSION	VVS	BOX	STATUS
915NS-006	3/4" x 18	40 4400 106	1 / 40	X
915NS-064	3/4" x 1/2"	40 4400 133	1 / 40	X



10 bar - 110°C non shock

## 916N

Vinkelløbende H-ventil til et-strengs rørsystem. Forniklet.

Simple-double pipe system angle "H" valve. Nickel plated.

"H"-Eckventil für Einstranganlage. Vernickelt.

ART. NO.	DIMENSION	VVS	BOX	STATUS
916N-006	3/4" x 18	40 4403 106	1 / 40	X
916N-064	3/4" x 1/2"	40 4403 133	1 / 40	X



10 bar - 110°C non shock

## 916NS

Vinkelløbende H-ventil til et-strengs rørsystem. Forniklet. Kan dræneres med art. 99SP.

Simple-double pipe system angle "H" valve. Nickel plated. Drainable by use of art. 99SP.

"H"-Eckventil für Einstranganlage. Vernickelt. Entleerbar mit Art. 99SP.

ART. NO.	DIMENSION	VVS	BOX	STATUS
916NS-006	3/4" x 18	40 4401 106	1 / 40	X
916NS-064	3/4" x 1/2"	40 4401 133	1 / 40	X



10 bar - 110°C non shock

## 925N

Ligeløbende H-ventil til to-strengs rørsystem. Forniklet.

Double pipe system straight "H" valve. Nickel plated.

"H"-Durchgangsventil für Zweistranganlage. Vernickelt.

ART. NO.	DIMENSION	VVS	BOX	STATUS
925N-006	3/4" x 18	40 4402 206	1 / 40	✓
925N-064	3/4" x 1/2"	40 4402 233	1 / 40	✓



10 bar - 110°C non shock

## 925NS

Ligeløbende H-ventil til to-strengs rørsystem. Forniklet. Kan dræneres med art. 99SP.

Double pipe system straight "H" valve. Nickel plated. Drainable by use of art. 99SP.

"H"-Durchgangsventil für Zweistranganlage. Vernickelt. Entleerbar mit Art. 99SP.

ART. NO.	DIMENSION	VVS	BOX	STATUS
925NS-006	3/4" x 18	40 4400 206	1 / 40	✓
925NS-064	3/4" x 1/2"	40 4400 233	1 / 40	✓



10 bar - 110°C non shock

## 926N

Vinkelløbende H-ventil til to-strengs rørsystem. Forniklet.

Double pipe system angle "H" valve. Nickel plated.

"H"-Eckventil für Zweistranganlage. Vernickelt.

ART. NO.	DIMENSION	VVS	BOX	STATUS
926N-006	3/4" x 18	40 4403 206	1 / 40	✓
926N-064	3/4" x 1/2"	40 4403 233	1 / 40	✓



10 bar - 110°C non shock

## 926NS

Vinkelløbende H-ventil til to-strengs rørsystem. Forniklet. Kan dræneres med art. 99SP.

Double pipe system angle "H" valve. Nickel plated. Drainable by use of art. 99SP.

"H"-Eckventil für Zweistranganlage. Vernickelt. Entleerbar mit Art. 99SP.

ART. NO.	DIMENSION	VVS	BOX	STATUS
926NS-006	3/4" x 18	40 4401 206	1 / 40	✓
926NS-064	3/4" x 1/2"	40 4401 233	1 / 40	✓

✓ in stock in Middelfart, X 2-4 weeks



## 927

Drejelig H-ventil for enkelte og dobbelte rørsystemer. Termostatventil, aftap og by-pass. Forniklet.

Turnable H-valve for single-double pipe systems. Thermostatic valve, drainable and by-pass feature. Nickel plated.

Drehbares H-ventil für Ein- oder Zweistranganlagen. Thermostatventile, Entleerungsventil und By-pass. Vernickelt.

10 bar - 110°C non shock

ART. NO.	DIMENSION	WVS	BOX	STATUS
927-006	3/4" x 18	04 4407 106	1 / 25	X
927-064	3/4" x 1/2"	04 4407 133	1 / 25	X



## K927

Drejbar H-ventil for enkelt og dobbelt rørsystem. Komplet med termostatventil, aftap, bypass og beskyttelseskappe.

Complete kit with 50 mm centre inlets and Euroconus (G3/4" x 18 mm) connections. the kit includes: thermostatic head (N28 x 1,5) Art.. 927 and Art. 0927.

H-Ventil für Ein- und Zweistrangsysteme. Komplett mit Thermostatventil, Entleerung, Bypass sowie Schutzkappe.

ART. NO.	DIMENSION	WVS	BOX	STATUS
K927C*	M28 x 1,5	40 4409 106	1 / 5	✓
K927**	M28 x 1,5	40 4409 126	1 / 5	✓
K927ZC*	M30 x 1,5	40 4409 230	1 / 5	X
K927Z**	M30 x 1,5	40 4409 330	1 / 5	✓

\*Krom, Chromium, Krom \*\*Hvid, white, Weiss



## KK850

Design ventsæt i krom eller hvid. 1/2" vinkelløbende.

Design valve set in chrome or white. 1/2" angle valve.

Designventilsatz in Chrom oder Weiß. 1/2" Eckform.

ART. NO.	DIMENSION	WVS	BOX	STATUS
KK850*	1/2"	40 3585 104	1	✓
KK850B**	1/2"	40 3585 124	1	✓

\*Krom, Chromium, Krom \*\*Hvid, white, Weiss



## 3625D

Fitting til kobber / stålrør. For design ventsæt art.nr. KK850. Krom eller hvid.

Fitting for copper / steel pipes. For design valve set art.no. KK850. Chrome or white.

Montage für Kupfer / Stahlrohre. Für Designventilsatz Art.Nr. KK850, Chrom oder Weiß.

3625DB

ART. NO.	DIMENSION	WVS	BOX	STATUS
3625D-006-15	3/4" x 15 mm	04 6859 015	1	✓
3625DB-006-15	3/4" x 15 mm	04 6859 315	1	✓



## 107CP

Håndhjul til Art. serie 760P, 800P.

Handwheel for radiator valve series 760P, 800P (M28 x 1,5) and valve 927 (M300 x 1,5).

Weißes Handrad für Heizkörperventile Serie 760, 800P (M28 x 1,5) und Ventil Typ 927 (M300 x 1,5).

ART. NO.	WVS	BOX	STATUS
M28x1,5	40 3589 107	30	✓
M30x1,5	40 3589 127	30	X





## 701CWB

Vandmålerforskruning med omløber og NBR pakning (GU701). Rå messing med TEA overfladebelægning.

Complete brass water meter connection union. With NBR rubber washer (GU701). Yellow with TEA treatment.

*Wasserzählerverschraubung mit NBR Dichtung (GU701). Gelb mit TEA Oberfläche.*

ART. NO.	DIMENSION	VVS	BOX
701CWB-004	1/2" x 3/4"	48 4973 004	15 / 150
701CWB-006	3/4" x 1"	48 4973 006	10 / 100
701CWB-008	1" x 1.1/4"	48 4973 008	10 / 100

DIM: (nippel x omløber / Tail x nut / A x I)



## 701CRWB

Vandmålerforskruning med NBR pakning. Afzinkningsfri messing med TEA overfladebelægning.

Complete brass water meter connection union. NBR rubber washer. Non dezincifiable alloy with TEA treatment.

*Wasserzählerverschraubung mit NBR Dichtung. Korrosionsfeste Messinglegierung mit TEA Oberfläche.*

ART. NO.	DIMENSION	VVS	BOX
701CRWB-010	1.1/4" x 1.1/2"	48 4973 010	5 / 50
701CRWB-011	1.1/2" x 2"	48 4973 011	4 / 40
701CRWB-012	2" x 2.1/2"	48 4973 012	2 / 20

DIM: (nippel x omløber / Tail x nut / A x I)



## 701C

Vandmålerforskruning med omløber (CA701C) og NBR pakning (GU701). Rå messing.

Complete brass water meter connection union. With NBR rubber washer (GU701). Yellow.

*Wasserzählerverschraubung mit NBR Dichtung (GU701). Gelb.*

ART. NO.	DIMENSION	VVS	BOX
701C-004	1/2" x 3/4"	48 4900 004	15 / 150
701C-006	3/4" x 1"	48 4900 006	10 / 100
701C-008	1" x 1.1/4"	48 4900 008	10 / 100

DIM: (nippel x omløber / Tail x nut / A x I)



## 701CN

Vandmålerforskruning med NBR pakning og kort omløber. Rå messing.

Complete brass water meter connection union with short nut. NBR rubber washer. Yellow.

*Wasserzählerverschraubung mit kurzer Überwurfmutter und NBR Dichtung. Gelb.*

ART. NO.	DIMENSION	VVS	BOX
701CN-004	1/2" x 3/4"	48 4970 604	15 / 150

DIM: (nippel x omløber / Tail x nut / A x I)



## 701WM

Vandmålerforskruning med NBR pakning. Kort model. Rå messing.

Complete brass water meter connection union. With NBR rubber washer. Short version. Yellow.

*Komplette Wasserzählerverschraubung mit NBR Dichtung. Kurzes modell. Gelb.*

ART. NO.	DIMENSION	VVS	BOX
701WM-006	3/4" x 1"	48 4901 706	10 / 100

DIM: (nippel x omløber / Tail x nut / A x I)



## 701CKN

Varmemålerforskruning med omløber og grafitbelagt fiberpakning. Rå messing.

Heat meter connection union. With graphite coated fibre packing. Yellow.

*Wärmezählerverschraubung mit graphitbeschichteter Fiberdichtung. Gelb.*

ART. NO.	DIMENSION	VVS	BOX
701CKN-004	1/2" x 3/4" (set of 2)	48 4971 004	50
701CKN-006	3/4" x 1" (set of 2)	48 4971 006	30
701CKN-008	1" x 1.1/4"	48 4971 008	30
701CKN-010	1.1/4" x 1.1/2"	48 4971 010	50
701CKN-011	1.1/2" x 2"	48 4971 011	40

DIM: (nippel x omløber / Tail x nut / A x I)



## 700

Radiatorforskruning, vinkelløbende, mufte/nippel. O-ring på pakfladen. Rå messing.

Three piece elbow radiator union F x M. Metallic seal + O-ring. Yellow.

Heizkörperverschraubung, Eckform, IG x AG. Gelb.

ART. NO.	DIMENSION	VVS	BOX
700-003	3/8"	40 5027 003	20 / 200
700-004	1/2"	40 5027 004	15 / 150
700-006	3/4"	40 5027 006	20 / 80
700-008	1"	40 5027 008	10 / 40
700-010	1.1/4"	40 5027 010	5 / 20
700-011	1.1/2"	40 5027 011	25
700-012	2"	40 5027 012	12



## 701

Radiatorforskruning, ligeløbende, mufte/nippel. O-ring på pakfladen. Rå messing.

Three piece straight radiator union F x M. Metallic seal + O-ring. Yellow.

Heizkörperverschraubung, Durchgangsform, IG x AG. Gelb.

ART. NO.	DIMENSION	VVS	BOX
701-003	3/8"	40 5026 003	25 / 250
701-004	1/2"	40 5026 004	20 / 200
701-006	3/4"	40 5026 006	25 / 100
701-008	1"	40 5026 008	15 / 60
701-010	1.1/4"	40 5026 010	8 / 32
701-011	1.1/2"	40 5026 011	50
701-012	2"	40 5026 012	30



## 700DIN

Radiatorforskruning, vinkelløbende, mufte/nippel. Metallisk tætning. Rå messing. I henhold til DIN 3842.

Three piece elbow radiator union F x M. Metallic seal. DIN 3842. Yellow.

Heizkörperverschraubung, Eckform, IG x AG. DIN 3842. Gelb.

ART. NO.	DIMENSION	VVS	BOX
700DIN-003	3/8"	40 5001 003	20 / 200
700DIN-004	1/2"	40 5001 004	15 / 150
700DIN-006	3/4"	40 5001 006	20 / 80
700DIN-008	1"	40 5001 008	10 / 40



## 701DIN

Radiatorforskruning, ligeløbende, mufte/nippel. Metallisk tætning. Rå messing. I henhold til DIN 3842.

Three piece straight radiator union F x M. Metallic seal. DIN 3842. Yellow.

Heizkörperverschraubung, Durchgangsform, IG x AG. DIN 3842. Gelb.

ART. NO.	DIMENSION	VVS	BOX
701DIN-003	3/8"	40 5000 003	25 / 250
701DIN-004	1/2"	40 5000 004	20 / 200
701DIN-006	3/4"	40 5000 006	25 / 100
701DIN-008	1"	40 5000 008	15 / 60



## R701DIN

Nippelende af messing, mufte/nippel til radiatorforskruning art. 701DIN. Rå messing.

Brass tail piece F x M for radiator union Art. 701DIN. Yellow.

Nippelende aus Messing, IG x AG für Heizkörperverschraubung Typ 701DIN. Gelb.

ART. NO.	DIMENSION	VVS	BOX
R701DIN-003	3/8" x 1/2"	40 5000 103	30
R701DIN-004	1/2" x 3/4"	40 5000 104	30
R701DIN-006	3/4" x 1"	40 5000 106	30
R701DIN-008	1" x 1.1/4"	40 5000 108	30

DIM: (mufte x nippel / femail x mail / l x A)

**DE-001/DE-003**

Nøgle til luftskrue, blank metal. 5 mm.

Key, metal.

Schlüssel für entlüftungsventil,  
metall, blank.

ART. NO.	WVS	BOX	STATUS
DE-001	40 5516 300	100	✓
DE-003 (kraftig/heavy/Schwer)	40 5529 005	100	✓

**DE-002**

Nøgle til luftskrue, hvid plast. 5 mm.

Key, white plastic.

Schlüssel für entlüftungsventil,  
kunststoff, Weiß.

ART. NO.	WVS	BOX	STATUS
DE-002	40 5527 000	100	✓

**DE-018/DE-015**

Afslutningsprop med O-ring til radiator.  
Forkromet.

Radiator plug with O-ring, chromium  
plated.

Abschlußstopfen mit O-ring, verchromt.

ART. NO.	DIMENSION	WVS	BOX	STATUS
DE-018	3/8"	40 5494 303	100	✓
DE-015	1/2"	40 5494 304	100	✓

**DE-019/DE-016**

Luftskrue med O-ring til radiator. Forkromet.

Radiator air vent with O-ring, chromium  
plated.

Entlüftungsventil mit O-ring, verchromt.

ART. NO.	DIMENSION	WVS	BOX	STATUS
DE-019	3/8"	40 5524 303	100	✓
DE-016	1/2"	40 5524 304	100	✓

**DE-026/DE-044**

Luftskrue med O-ring til radiator. Forkromet/hvid.

Radiator air vent with O-ring, turnable,  
white/chromium plated.

Entlüftungsventil mit O-ring, drehbar,  
weiss/verchromt.

ART. NO.	DIMENSION	WVS	BOX	STATUS
DE-026	3/8"	40 5526 003	100	✓
DE-044	1/2"	40 5526 004	100	✓

**DE-017**

Reduktion med O-ring til radiator. Forkromet.

Reduction with O-ring for radiator, chromium  
plated.

Reduktion mit O-ring, verchromt.

ART. NO.	DIMENSION	WVS	BOX	STATUS
DE-017	3/8" x 1/2"	40 5005 026	100	✓

**DE-043**

Aftapningsventil med O-ring, drejelig til  
radiator. Forkromet/hvid.

Radiator drain valve with O-ring, turnable,  
chromium plated.

Entleerungsventil mit O-ring, drehbar,  
verchromt.

ART. NO.	DIMENSION	WVS	BOX	STATUS
DE-043	1/2"	40 5622 304	100	✓

**DE-069**

Afslutningsprop med silikone profilering til  
radiator. Forkromet.

Plug for radiator, chromium plated.

Abschlußstopfen mit silikonprofilering, verchromt.

ART. NO.	DIMENSION	WVS	BOX	STATUS
DE-069	1/2"	40 5495 354	100	✓



## DE-071

Luftskrue med silikone profilring til radiator, forkromet.

Radiator air vent, chromium plated.

*Entlüftungsventil mit silikonprofilring, verchromt.*

ART. NO.	DIMENSION	VVS	BOX	STATUS
DE-071	1/2"	40 5525 354	100	✓



## DE-072

Luftskrue med silikone profilring til radiator, drejelig. Forkromet/hvid.

Radiator air vent, turnable, chromium plated.

*Entlüftungsventil mit silikon Profilring, drehbar, verchromt.*

ART. NO.	DIMENSION	VVS	BOX	STATUS
DE-072	1/2"	40 5526 354	100	✓



## DE-088

Aftapningsventil med silikone profilring til radiator, drejelig. Forkromet/hvid.

Drain valve for radiator, turnable, white/chromium plated.

*Entleerungsventil mit silikon Profilring, drehbar, verchromt/weiss.*

ART. NO.	DIMENSION	VVS	BOX	STATUS
DE-088	1/2"	40 5622 354	100	✓



## DE-023

Luftskrue til radiator, forkromet, nøgle.

Radiator air vent (key), chromium plated.

*Entlüftungsventil, schlüssel, verchromt.*

ART. NO.	DIMENSION	VVS	BOX	STATUS
DE-023	1/8"	40 5512 301	100	✓



## DE-VFB

Luftskrue med hjul til radiator, rå messing.

Radiator air vent with wheel, brass.

*Entlüftungsventil mit rad, gelbes Messing.*

ART. NO.	DIMENSION	VVS	BOX	STATUS
DE-VFB-001	1/8"	40 5501 001	200	✓
DE-VFB-002	1/4"	40 5501 002	100	✓
DE-VFB-003	3/8"	40 5501 003	100	✓
DE-VFB-004	1/2"	40 5501 004	100	✓

# EvOPICV

Pressure Independent Control Valve

# EvOSIX

# PCS

Pettinaroli Commissioning Solutions



**PETTINAROLI**  
**EvOPICV**  
Pressure Independent Control Valve

- o Equal percentage characteristic
- o Visible flow setting
- o From 15 to 500,000 l/h
- o Cleanable cartridge and flushing by-pass mode
- o Easy presetting
- o Low hysteresis

Se separat HVAC katalog!  
See separate HVAC catalog!  
Siehe separate HVAC Katalog!

[www.pettinaroli.dk](http://www.pettinaroli.dk)  
[www.pettinaroli.com](http://www.pettinaroli.com)



**DYNASTY**  
92 Series  
PRESSURE INDEPENDENT CONTROL VALVE

Compact design  
Dirt Free cartridge

**FARTELLI PETTINAROLI**  
CLIMATE SYSTEM TECHNOLOGY



**EvOPICV**

Pettinaroli Pressure Independent Control Valves

**FARTELLI PETTINAROLI**  
CLIMATE SYSTEM TECHNOLOGY



**PETTINAROLI**  
**EvOSIX**

- o Easy change-over control
- o ONE PRODUCT – 25 different Kv values
- o Only one valve and one motor instead of four
- o Pressure relief function
- o QUICK ACTUATOR assembly
- o Flexible connections




**PETTINAROLI**  
**PCS**  
Pettinaroli Commissioning Solutions

- o Pre-assembled flushing kit
- o Less time in installation
- o Less faults in installation
- o Flexible configuration
- o Countless flushing possibilities



**EvOMAGic**  
MAGNETIC DIRT SEPARATOR FILTER

**FARTELLI PETTINAROLI**  
CLIMATE SYSTEM TECHNOLOGY



**EvOSIX**

Pettinaroli 63 series, more than a six-way

**FARTELLI PETTINAROLI**  
CLIMATE SYSTEM TECHNOLOGY



HVAC Products  
**PCS**

Pettinaroli Commissioning Solutions

**FARTELLI PETTINAROLI**  
CLIMATE SYSTEM TECHNOLOGY



## Kvalitetssikring / Quality Guarantee / Qualitätssicherung

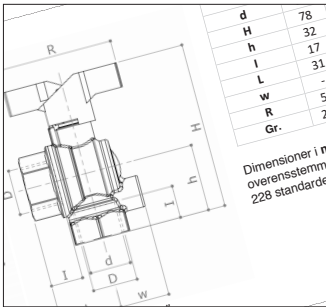


Pettinaroli har igennem mange år kvalitetssikret sine produkter: Kvalitetssystemet har siden starten været certificeret af BSI, British Standard Institution og er senest med succes blevet opdateret til ISO 9001:2015. De mange års arbejde med kvalitetssikring har været medvirkende til den høje produktkvalitet, der kendetegner vort firma. Godkendelser på de enkelte produkter forefindes på [www.pettinaroli.dk](http://www.pettinaroli.dk) eller [www.pettinaroli.com](http://www.pettinaroli.com)

At Pettinaroli we have sought third party quality assurance for our products for years: Since 1990 our quality system has been certified by the British Standard Institution. Over the years the system has been successfully updated to ISO 9001:2015. All our efforts in terms of our quality system have certainly contributed to the high quality of our products that characterizes our business. Approvals on single products can be found on [www.pettinaroli.dk/en](http://www.pettinaroli.dk/en) or [www.pettinaroli.com](http://www.pettinaroli.com).

Seit vielen Jahren streben wir bei Pettinaroli nach DIN-Normen für unsere Produkte: Unser Qualitätssystem ist seit 1990 von der British Standard Institution zertifiziert. Über den Jahren ist das System mit Erfolg auf ISO 9001:2015 zertifiziert. Alle unsere Anstrengungen in Bezug auf unser Qualitätssystem haben zu der hohen Produktqualität unseres Unternehmens beigetragen. Zulassungen für einzelne Produkte sind auf [www.pettinaroli.dk/en](http://www.pettinaroli.dk/en) oder [www.pettinaroli.com](http://www.pettinaroli.com) zu finden.

## Tekniske data / Technical Data / Technische Data



Vedr. tekniske datablade og godkendelser etc. på Pettinaroli kuglehæner og ventiler henviser vi til vores hjemmeside [www.pettinaroli.dk](http://www.pettinaroli.dk).

Concerning technical data sheets and approvals etc. on Pettinarolis complete ball valve range, we refer to our website [www.pettinaroli.dk/en](http://www.pettinaroli.dk/en).

Technische Datenblätter und Zulassungen der Pettinaroli Kugelhähne und Ventile finden Sie unter [www.pettinaroli.dk/en](http://www.pettinaroli.dk/en)

## Medieoversigt / Material Recommendations / Medienliste

BUNAN (V)	NOTARH	EPT/EPDM	P100, 175GLO, MET	NOVIN
651, 16810, 18460				51F
N	-	R	R	N
N	RL	R	R	RP
N	NR	R	R	
R	R	R	R	

Søger du en oversigt over hvilke væsker en bestemt kuglehæne/ventil kan tåle, henviser vi til medielisten på vores hjemmeside [www.pettinaroli.dk](http://www.pettinaroli.dk).

Are you looking for an overview of the fluids a particular ball valve can tolerate, we refer to the material recommendations on our website [www.pettinaroli.dk](http://www.pettinaroli.dk).

Eine Übersicht zugelassener Medien jeder Kugelhahnserie finden Sie unter [www.pettinaroli.dk](http://www.pettinaroli.dk)

## Salgs- og leveringsbetingelser / Conditions of sales and delivery



Pettinaroli A/S holder sig til de enhver tid gældende almindelige salgs- og leveringsbetingelser for VVS-materiel udstykket af VVS-fabrikantforeningen.

Den komplette tekst for vore salgs- og leveringsbetingelser findes på [www.pettinaroli.dk](http://www.pettinaroli.dk)

Pettinaroli A/S sticks to the current general terms and conditions of sales and delivery for plumbing supplies set by plumbing manufacturers association.

The full text of our terms and conditions can be found on [www.pettinaroli.dk/en](http://www.pettinaroli.dk/en)

Pettinaroli hält sich an den aktuellen allgemeinen Verkaufs- und Lieferbedingungen von der Sanitär-Herstellerverband.

Siehe [www.pettinaroli.dk/en](http://www.pettinaroli.dk/en)

## Godkendelser / Approvals / Zulassungen



Pettinaroli ventiler godkendes til drikkevand under den danske GDV-ordning eller under den internationale (tyske) DVGW-ordning. Begge typer certifikater kvalificerer produkterne til brug i drikkevandsinstallationer i Danmark.

På [www.pettinaroli.dk/godkendelser](http://www.pettinaroli.dk/godkendelser) finder du en oversigt over de udstedte certifikater samt en oversigt over produkter, hvor behandlingen ligger hos myndighederne og certifikat forventes snarest.

Vær opmærksom på, at enkelte produktvarianter/dimensioner kan være friholdt af ansøgning/certificering.

You can find approvals at [www.pettinaroli.dk/en/approvals](http://www.pettinaroli.dk/en/approvals) and [www.pettinaroli.com](http://www.pettinaroli.com)

Zulassungen finden Sie unter [www.pettinaroli.dk/en/approvals](http://www.pettinaroli.dk/en/approvals) und [www.pettinaroli.com](http://www.pettinaroli.com).



PETTINAROLI SpA, Italy



**PETTINAROLI  
GREEN FACTORY**



Her er nogle data, der opsummerer nogle af de tiltag der er foretaget over de senere år i Pettinarolis produktion i Italien. Dette for at begrænse påvirkningerne af vores aktiviteter på det omgivende miljø.

Here is some data that summarizes some of the initiatives taken in recent years in Pettinaroli's production in Italy. To limit the impact of our activities on the surrounding environment.

Hier einige Daten, die einige der Initiativen zusammenfassen, die in den letzten Jahren in Pettinarolis Produktion in Italien ergriffen wurden, um die Auswirkungen unserer Aktivitäten auf die Umgebung zu begrenzen.

Læs mere på [www.pettinaroli.dk](http://www.pettinaroli.dk) om koncernens certificeringer og holdning til bæredygtighed og de 17 verdensmål.

Read more at [www.pettinaroli.dk/en](http://www.pettinaroli.dk/en) about the group's certifications and attitude towards sustainability and the 17 world goals.

Lesen Sie auf [www.pettinaroli.dk/en](http://www.pettinaroli.dk/en) mehr über die Zertifizierungen und die Einstellung der Gruppe zur Nachhaltigkeit und die 17 Weltziele



PETTINAROLI A/S, Denmark



PETTINAROLI A/S  
Mandal Allé 21 • DK-5500 Middelfart • DENMARK  
Tel. +45 6341 0900 • [info@pettinaroli.dk](mailto:info@pettinaroli.dk) • [www.pettinaroli.dk](http://www.pettinaroli.dk)

