
Faldsikring og dens brug

Nedstyrtnings- og gennemstyrtningsfare på bygge- og anlægspladser mv.

At-vejledning A.2.1 November 2005 - 3. udgave juni 2008 Erstatte december 2002

5. Regler for sikring ved arbejde og færdsel i højden i øvrigt

5.1 Hovedregler

Hvor der er risiko for, at en person kan falde forover eller til siden i et frit fald på mere end 2,0 meter, skal der etableres sikkerhedsforanstaltninger.

Der skal altid etableres faldsikring uanset faldhøjden, hvis fald til det omgivende underlag er forbundet med særlig fare fx opstabilede materialer, udragende armeringsjern, lyskasser, trappe- eller kælderskakte,

AT meddelelse nr. 4.09.2, oktober 1985

Ved tilrettelæggelse af arbejde i højder:

- Brug personløfter.
- Stillads.
- Afskærm med rækværk.
- Brug faldsikring.

Brug af faldsikringsudstyr er en nødløsning:

Faldsikringsudstyr består af sele og line(r).

Der findes 3 typer udstyr:

- Hindre personer i at falde.
- Opfange personer der falder.
- Sænke eller løfte personer (siloe, brønde).

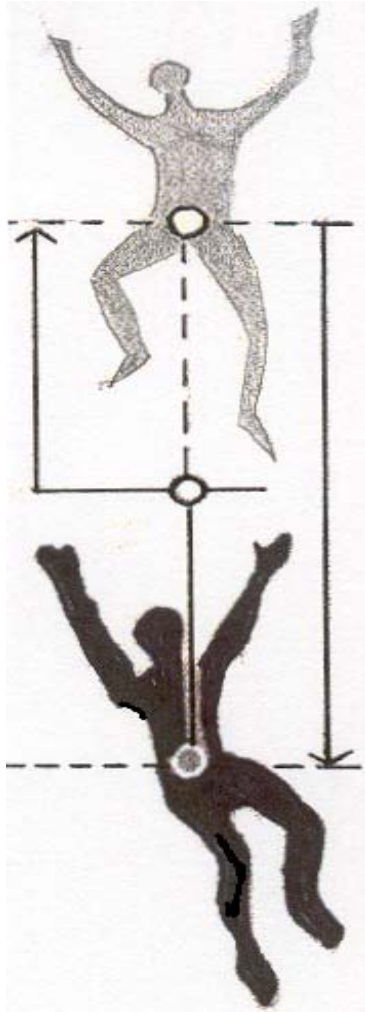
Hindring af fald

Støttestropper må ikke anvendes til at standse et frit fald, men kun til at hindre personer i at falde ned, fx fra master, gesimser o.l.



FODGAARD
Kraner & Løfteudstyr

Faldenergi



- Acceleration 9,81 m/s
- Hastighed efter 1 sek. 35 km/t
- Hastighed efter 2 sek. 70 km/t
- Maks. fald 50 cm. 600 kg
- 600 kg – ingen skader
- 1200 kg - brækkede ribben (1m)
- 1800 kg - dødelige skader (2m)



FODGAARD
Kraner & Løfteudstyr

Seler

Seler (EN361)

- Den korrekte seleløsning har remme om bryst/ skulder, sæde og lår.
- Det er vigtigt at sikre sig, at selen er let at af- og påmontere.
- Linen skal fastgøres, så brugeren hænger lodret efter et evt. fald.



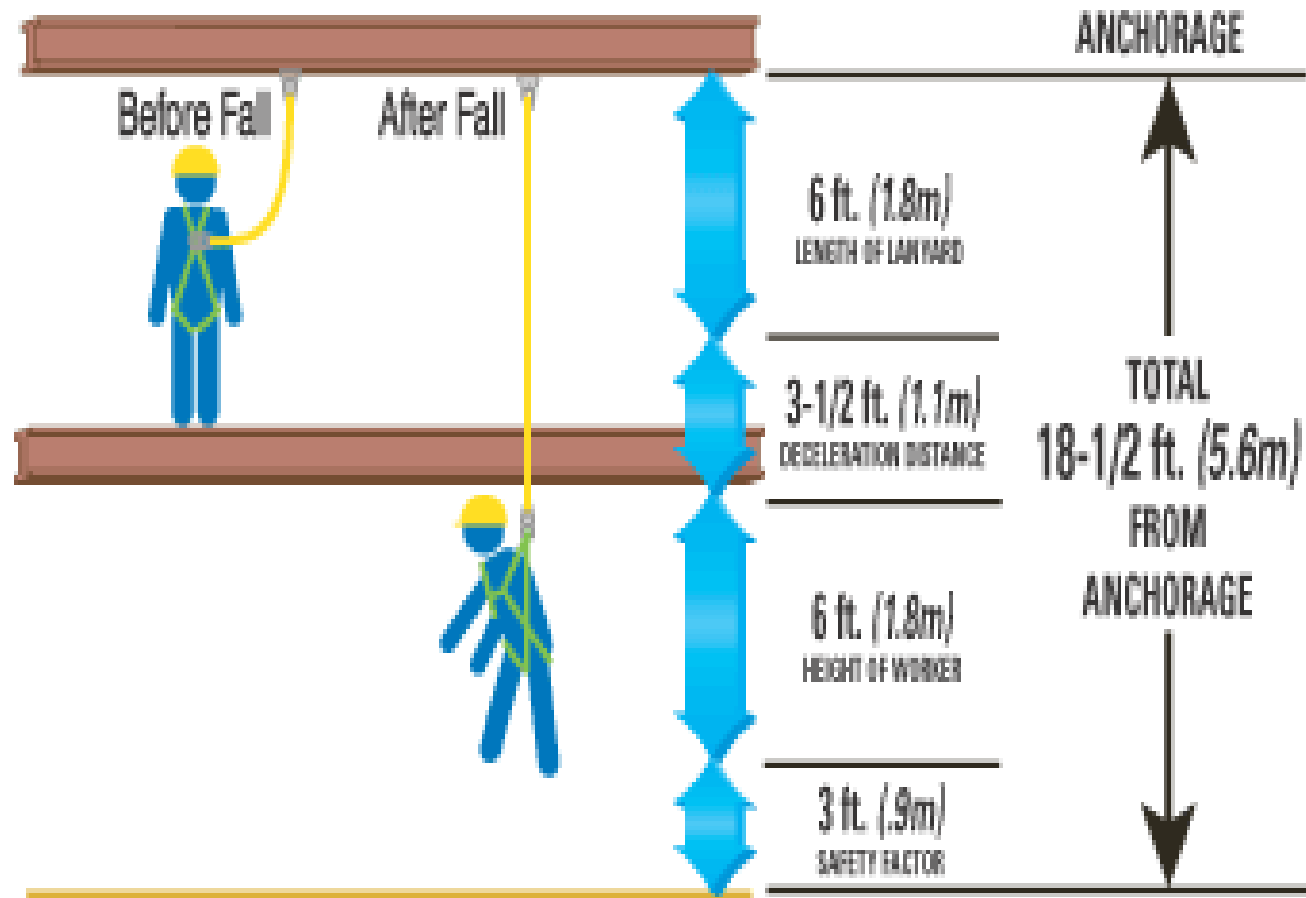
Energi-absorbere (EN 355) Seler (EN361)

I de tilfælde, hvor en støttestrop ønskes anvendt som fangline, skal den suppleres med en energiabsorber. En fangline med energiabsorber må højst være 2 meter lang, og den anvendes ved standsning af fald med den funktion, at den skal kunne optage en del af faldenergien, således at opbremsningen ikke bliver alt for brat. Personbelastningen må ikke overstige 6 kN ved fald.



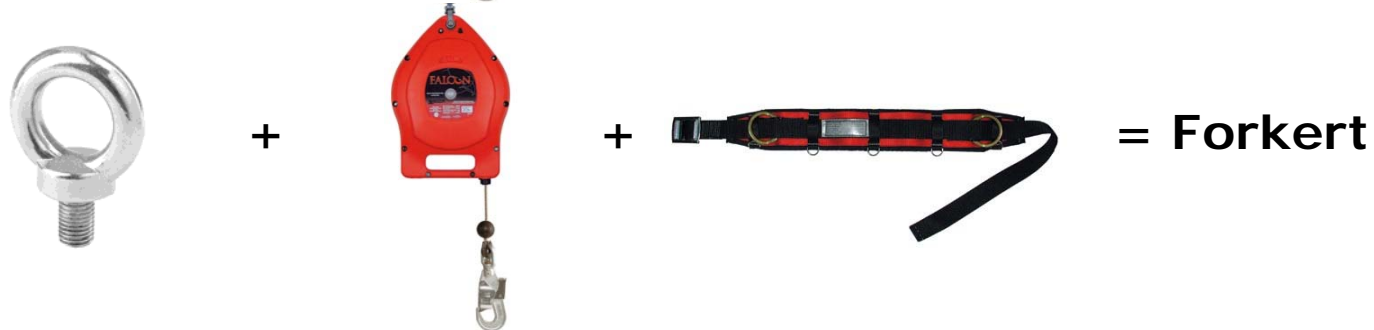
FODGAARD
Kraner & Løfteudstyr

Faldhøjde



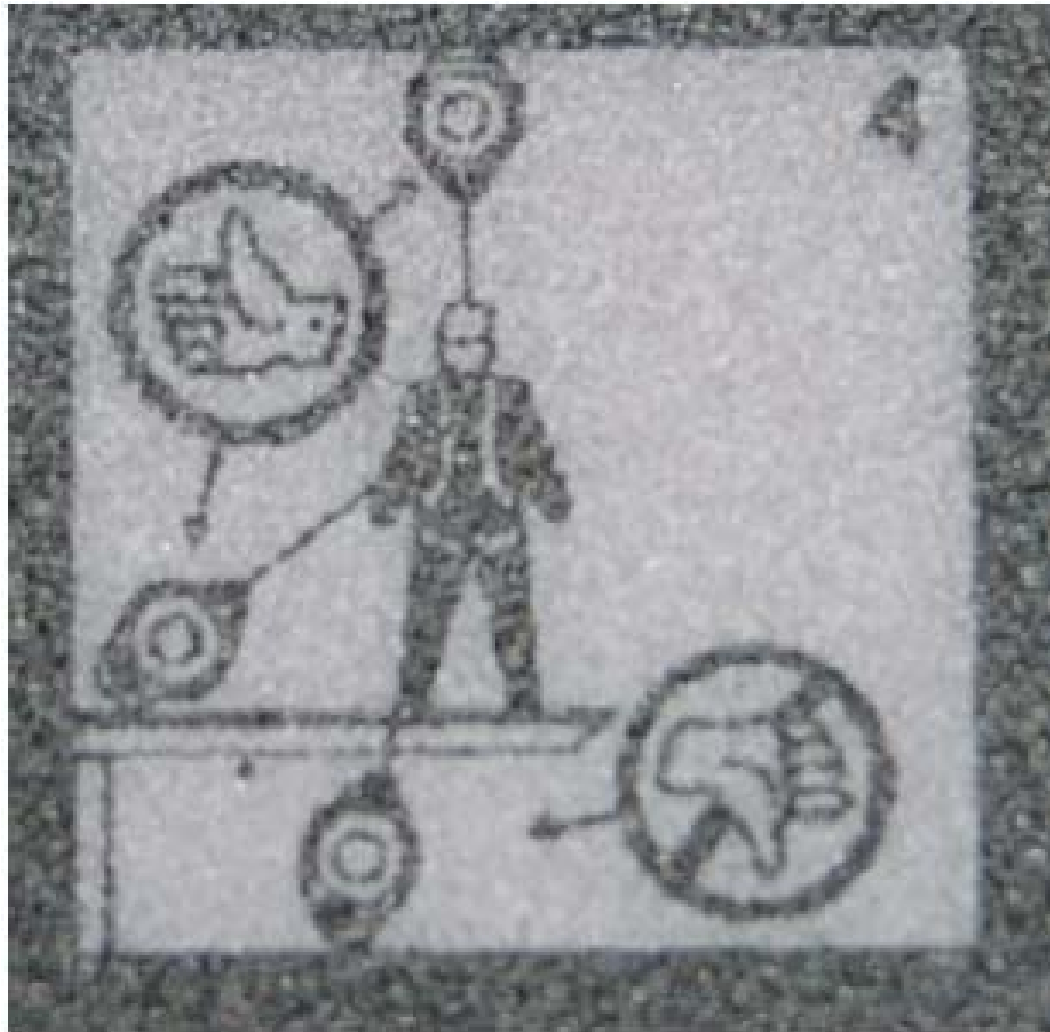
FODGAARD
Kraner & Løfteudstyr

Rigtig og forkert.



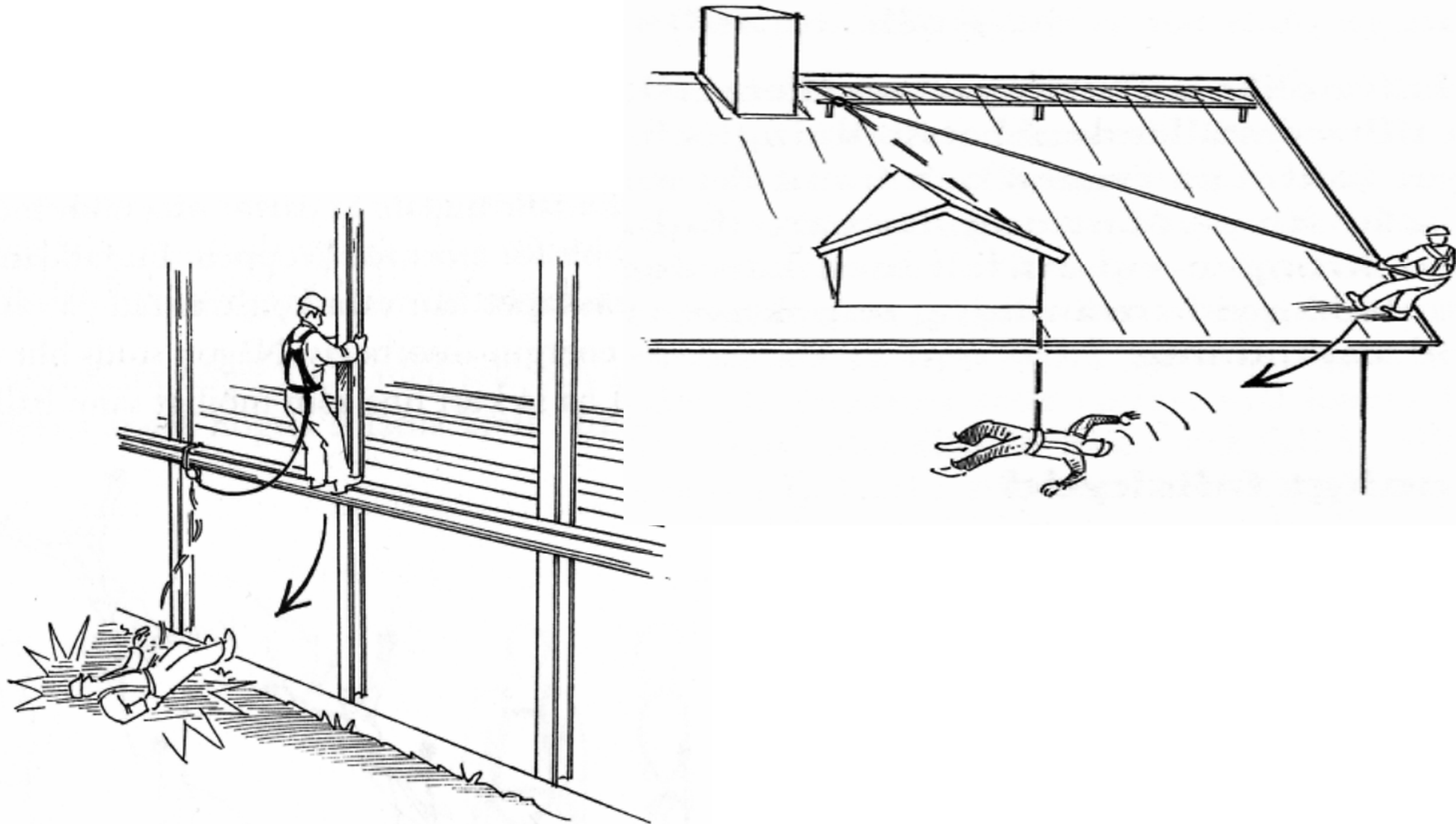
FODGAARD
Kraner & Løfteudstyr

Brug af faldblokke



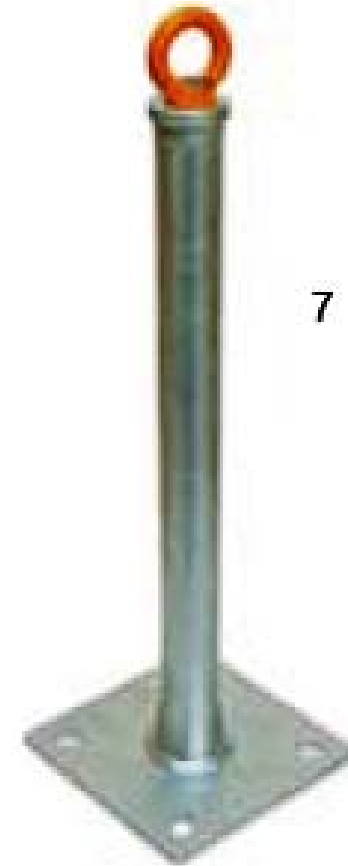
FODGAARD
Kraner & Løfteudstyr

Pendulering



FODGAARD
Kraner & Løfteudstyr

Ankerpunkter EN 795 Klasse A+B



FODGAARD
Kraner & Løfteudstyr

Wire systemer! EN795 Klasse C



FODGAARD
Kraner & Løfteudstyr